

Hauts-de-France, Somme  
Pont-Noyelles  
Eglise paroissiale Saint-Martin

## Fonts baptismaux (cuve baptismale à infusion)

### Références du dossier

Numéro de dossier : IM80000310

Date de l'enquête initiale : 1998

Date(s) de rédaction : 1998

Cadre de l'étude : inventaire topographique canton de Villers-Bocage, mobilier et objets religieux

Degré d'étude : étudié

### Désignation

Dénomination : fonts baptismaux

Précision sur la dénomination : cuve baptismale à infusion

### Compléments de localisation

Milieu d'implantation : en village

Emplacement dans l'édifice : collatéral nord de la nef

### Historique

Les fonts baptismaux sont formés de trois blocs de calcaire dont deux paraissent être d'anciens chapiteaux en remploi. Sans doute ont-ils été convertis en fonts au 19e siècle ? Le couvercle en bois et métal peints, non étudié, est moderne.

Période(s) principale(s) : 16e siècle, 19e siècle (?)

### Description

Les fonts baptismaux sont formés de trois blocs de calcaire superposés. Le bloc inférieur est de plan circulaire, avec quatre becs.

### Éléments descriptifs

Catégorie(s) technique(s) : taille de pierre

Éléments structurels, forme, fonctionnement : plan, circulaire ; élévation, galbé

Matériaux : calcaire (en plusieurs éléments) : taillé

Mesures :

Dimensions totales : h = 96 ; d = 55,5. Dimensions intérieures de la cuve : pr = 26 cm, d = 33 cm.

### État de conservation

oeuvre recomposée , changement de fonction (?)

## Statut, intérêt et protection

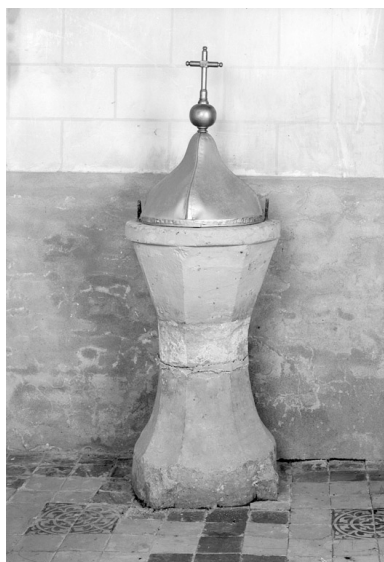
L'intégralité du dossier est consultable au centre de documentation de l'Inventaire et du Patrimoine culturel.

Intérêt de l'œuvre : à signaler

Protections : inscrit au titre objet, 1981/06/17

Statut de la propriété : propriété de la commune

## Illustrations



Vue générale avec le couvercle  
en bois et métal peint.  
Phot. Irwin Leullier  
IVR22\_19988001469X



Vue générale, sans le couvercle.  
Phot. Irwin Leullier  
IVR22\_19988001421ZA

## Dossiers liés

**Oeuvre(s) contenue(s) :**

**Oeuvre(s) en rapport :**

Le mobilier de l'église paroissiale Saint-Martin de Pont-Noyelles (IM80000317) Hauts-de-France, Somme, Pont-Noyelles, Eglise paroissiale Saint-Martin

Auteur(s) du dossier : Sandrine Platerier, Judith Förstel

Copyright(s) : (c) Région Hauts-de-France - Inventaire général



Vue générale avec le couvercle en bois et métal peint.

IVR22\_19988001469X

Auteur de l'illustration : Irwin Leullier

(c) Ministère de la culture - Inventaire général ; (c) Département de la Somme ; (c) AGIR-Pic  
reproduction soumise à autorisation du titulaire des droits d'exploitation



Vue générale, sans le couvercle.

IVR22\_19988001421ZA

Auteur de l'illustration : Irwin Leullier

(c) Ministère de la culture - Inventaire général ; (c) Département de la Somme ; (c) AGIR-Pic  
reproduction soumise à autorisation du titulaire des droits d'exploitation