

Hauts-de-France, Nord
Saint-Amand-les-Eaux
27 rue d'Orchies

Café des Sports

Références du dossier

Numéro de dossier : IA59005009
Date de l'enquête initiale : 2012
Date(s) de rédaction : 2014
Cadre de l'étude : inventaire topographique Saint-Amand-les-Eaux
Degré d'étude : étudié

Désignation

Dénomination : café

Compléments de localisation

Milieu d'implantation :
Références cadastrales : 2013, BP, 377

Historique

Le café des sports est construit au début du second quart du 20e siècle pour le distillateur de genièvre Jules Davaine. Le peintre Lucien Jonas réalise vers 1934 un ensemble décoratif composé de panneaux en frise représentant différents sports, notamment le basket féminin, activité sportive pour laquelle le propriétaire du café crée un club en 1924. Une série de quatre tableaux sont également installés dans la salle du premier étage du café, nommée salle des banquets. Le café est actuellement désaffecté et a été racheté par la commune. Un projet de réhabilitation ainsi qu'une protection des décors en envisagé.

Période(s) principale(s) : 2e quart 20e siècle
Dates : 1934 (daté par source)
Auteur(s) de l'oeuvre : Lucien Jonas (peintre, attribution par source)

Description

Le café des sports est située dans la rue d'Orchies, artère ancienne du centre ville qui conserve plusieurs exemples de maisons datant du XVIIIe siècle. L'édifice est érigé dans un style légèrement moderniste, en béton, avec une façade rythmée par une disposition composée d'une grande baie rectangulaire encadrée de part et d'autre d'une ouverture, au rez-de-chaussée et à l'étage. Les grandes baies éclairent les salles du café-restaurant. La distribution laisse à penser que le logement du gérant était situé au troisième niveau, occupé par un étage de combles. La baie principale du logement, située aux dessus des ouvertures rectangulaires est couverte d'un arc en anse-de-panier formant façade-pignon car interrompant la corniche séparant le deuxième niveau de l'étage de combles. La couverture à longs pans brisés est couverte de tuile plate. La salle du rez-de-chaussée est décorée par les frises illustrant les différents sports, disposées dans la partie supérieure des murs.

A l'étage des tableaux inspirés de scènes galantes du XVIIIe siècle décorent la salle à manger.

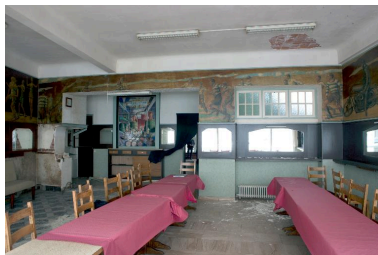
Éléments descriptifs

Matériau(x) de couverture : tuile plate mécanique
Type(s) de couverture : toit à plusieurs pans brisés
Énergies :

Illustrations



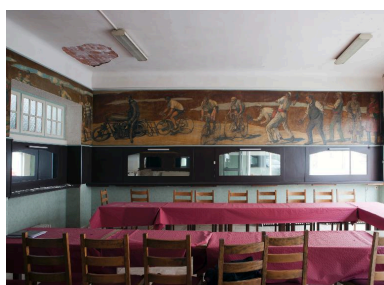
Vue générale du café.
Phot. Pierre Thibaut
IVR31_20155901408NUCA



Vue générale du rez-de-chaussée, vers le bar.
Phot. Pierre Thibaut
IVR31_20125901830NUCA



Salle du rez-de-chaussée vers la rue ; frise représentant des scènes de sport peintes par Lucien Jonas : l'athlétisme et d'aviron.
Phot. Pierre Thibaut
IVR31_20125901833NUCA



Salle du rez-de-chaussée : frise représentant des scènes de sport peintes par Lucien Jonas : de droite à gauche : scènes de chasse, le tir à l'arc, un jeu de boules, le lancer de balle, le vélo, la moto.
Phot. Pierre Thibaut
IVR31_20125901829NUCA



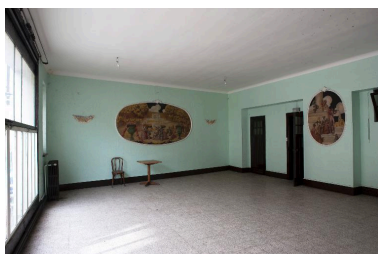
Salle du rez-de-chaussée : scènes de sport peintes par Lucien Jonas : jeux de balle, athlétisme, lutte et boxe.
Phot. Pierre Thibaut
IVR31_20125901831NUCA



Salle du rez-de-chaussée : plaque de céramique dessinée et peinte par R. J. Paquet, réalisée par Saint-Amand et Hamage Céramiques, vantant la distillerie de genièvre de Saint-Amand, vers 1920.
Phot. Pierre Thibaut
IVR31_20125901827NUCA



Salle de l'étage (ancienne salle des banquets), vue générale et les panneaux décoratifs peints par Lucien Jonas.
Phot. Pierre Thibaut
IVR31_20125901835NUCA



Salle de l'étage, vue générale et les panneaux décoratifs peints par Lucien Jonas.
Phot. Pierre Thibaut
IVR31_20125901836NUCA



Esquisse pour La leçon d'amour dans le parc, par le peintre Lucien Jonas (Musée municipal Saint-Amand-les-Eaux).
IVR31_20125908049NUCA



Décor de l'ancienne salle des banquets : Scène galante peinte par Lucien Jonas : La leçon d'amour dans le parc.
Phot. Pierre Thibaut
IVR31_20125901837NUCA



Esquisse pour La promenade et la conversation dans le parc, 1934 (Musée municipal de Saint-Amand-les-Eaux).
IVR31_20125908050NUCA



Décor de l'ancienne salle des banquets : Scène galante peinte par Lucien Jonas : La promenade et la conversation dans le parc.
Phot. Pierre Thibaut
IVR31_20125901838NUCA



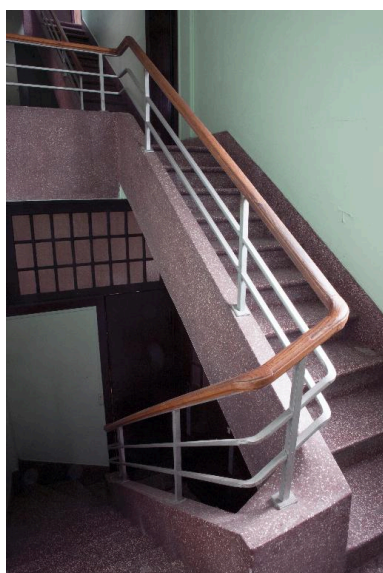
Esquisse pour La musique, La danse, Le chant (Musée municipal de Saint-Amand-les-Eaux).
IVR31_20125908052NUCA



Ancienne salle des banquets ; la seule scène des arts (conservée ou réalisée) : La musique.
Phot. Pierre Thibaut
IVR31_20125901839NUCA



Esquisse du décor pour le café des Sports ; les différents sports, Lucien Jonas, 1934 (Musée municipal Saint-Amand-les-Eaux).
IVR31_20125908054NUCA



La cage d'escalier.
Phot. Pierre Thibaut
IVR31_20125901842NUCA



La cage d'escalier ; tableau anonyme représentant la tour abbatiale, sans date ni signature.
Phot. Pierre Thibaut
IVR31_20125901840NUCA

Dossiers liés

Dossiers de synthèse :

Maisons, immeubles (IA59004995) Nord-Pas-de-Calais, Nord, Saint-Amand-les-Eaux,

Oeuvre(s) contenue(s) :

Auteur(s) du dossier : Sophie Luchier

Copyright(s) : (c) Région Hauts-de-France - Inventaire général



Vue générale du café.

IVR31_20155901408NUCA

Auteur de l'illustration : Pierre Thibaut

(c) Région Hauts-de-France - Inventaire général
reproduction soumise à autorisation du titulaire des droits d'exploitation



Vue générale du rez-de-chaussée, vers le bar.

IVR31_20125901830NUCA

Auteur de l'illustration : Pierre Thibaut

(c) Région Hauts-de-France - Inventaire général

reproduction soumise à autorisation du titulaire des droits d'exploitation



Salle du rez-de-chaussée vers la rue ; frise représentant des scènes de sport peintes par Lucien Jonas : l'athlétisme et d'aviron.

IVR31_20125901833NUCA

Auteur de l'illustration : Pierre Thibaut

Date de prise de vue : 2012

(c) Région Hauts-de-France - Inventaire général

reproduction soumise à autorisation du titulaire des droits d'exploitation



Salle du rez-de-chaussée : frise représentant des scènes de sport peintes par Lucien Jonas : de droite à gauche : scènes de chasse, le tir à l'arc, un jeu de boules, le lancer de balle, le vélo, la moto.

IVR31_20125901829NUCA

Auteur de l'illustration : Pierre Thibaut

Date de prise de vue : 2012

(c) Région Hauts-de-France - Inventaire général

reproduction soumise à autorisation du titulaire des droits d'exploitation



Salle du rez-de-chaussée : scènes de sport peintes par Lucien Jonas : jeux de balle, athlétisme, lutte et boxe.

IVR31_20125901831NUCA

Auteur de l'illustration : Pierre Thibaut

(c) Région Hauts-de-France - Inventaire général

reproduction soumise à autorisation du titulaire des droits d'exploitation



Salle du rez-de-chaussée : plaque de céramique dessinée et peinte par R. J. Paquet, réalisée par Saint-Amand et Hamaage Céramiques, vantant la distillerie de genièvre de Saint-Amand, vers 1920.

IVR31_20125901827NUCA

Auteur de l'illustration : Pierre Thibaut

(c) Région Hauts-de-France - Inventaire général

reproduction soumise à autorisation du titulaire des droits d'exploitation



Salle de l'étage (ancienne salle des banquets), vue générale et les panneaux décoratifs peints par Lucien Jonas.

IVR31_20125901835NUCA

Auteur de l'illustration : Pierre Thibaut

(c) Région Hauts-de-France - Inventaire général

reproduction soumise à autorisation du titulaire des droits d'exploitation



Salle de l'étage, vue générale et les panneaux décoratifs peints par Lucien Jonas.

IVR31_20125901836NUCA

Auteur de l'illustration : Pierre Thibaut

(c) Région Hauts-de-France - Inventaire général

reproduction soumise à autorisation du titulaire des droits d'exploitation



Esquisse pour La leçon d'amour dans le parc, par le peintre Lucien Jonas (Musée municipal Saint-Amand-les-Eaux).

IVR31_20125908049NUCA

(c) Région Hauts-de-France - Inventaire général ; (c) Ville de Saint-Amand-les-Eaux
reproduction soumise à autorisation du titulaire des droits d'exploitation



Décor de l'ancienne salle des banquets : Scène galante peinte par Lucien Jonas : La leçon d'amour dans le parc.

IVR31_20125901837NUCA

Auteur de l'illustration : Pierre Thibaut

Date de prise de vue : 2012

(c) Région Hauts-de-France - Inventaire général

reproduction soumise à autorisation du titulaire des droits d'exploitation



Esquisse pour La promenade et la conversation dans le parc, 1934 (Musée municipal de Saint-Amand-les-Eaux).

IVR31_20125908050NUCA

(c) Région Hauts-de-France - Inventaire général ; (c) Ville de Saint-Amand-les-Eaux
reproduction soumise à autorisation du titulaire des droits d'exploitation



Décor de l'ancienne salle des banquets : Scène galante peinte par Lucien Jonas : La promenade et la conversation dans le parc.

IVR31_20125901838NUCA

Auteur de l'illustration : Pierre Thibaut

(c) Région Hauts-de-France - Inventaire général

reproduction soumise à autorisation du titulaire des droits d'exploitation



Esquisse pour La musique, La danse, Le chant (Musée municipal de Saint-Amand-les-Eaux).

IVR31_20125908052NUCA

(c) Région Hauts-de-France - Inventaire général ; (c) Ville de Saint-Amand-les-Eaux
reproduction soumise à autorisation du titulaire des droits d'exploitation



Ancienne salle des banquets ; la seule scène des arts (conservée ou réalisée) : La musique.

IVR31_20125901839NUCA

Auteur de l'illustration : Pierre Thibaut

(c) Région Hauts-de-France - Inventaire général

reproduction soumise à autorisation du titulaire des droits d'exploitation



Esquisse du décor pour le café des Sports ; les différents sports, Lucien Jonas, 1934 (Musée municipal Saint-Amand-les-Eaux).

IVR31_20125908054NUCA

(c) Région Hauts-de-France - Inventaire général ; (c) Ville de Saint-Amand-les-Eaux
reproduction soumise à autorisation du titulaire des droits d'exploitation



La cage d'escalier.

IVR31_20125901842NUCA

Auteur de l'illustration : Pierre Thibaut

(c) Région Hauts-de-France - Inventaire général

reproduction soumise à autorisation du titulaire des droits d'exploitation



La cage d'escalier ; tableau anonyme représentant la tour abbatiale, sans date ni signature.

IVR31_20125901840NUCA

Auteur de l'illustration : Pierre Thibaut

(c) Région Hauts-de-France - Inventaire général

reproduction soumise à autorisation du titulaire des droits d'exploitation