

Hauts-de-France, Somme  
Villers-Bretonneux  
29 route d'Amiens

## Ancien château Delacour (détruit)

### Références du dossier

Numéro de dossier : IA80010788

Date de l'enquête initiale : 2020

Date(s) de rédaction : 2020

Cadre de l'étude : inventaire préliminaire Val de Somme, patrimoine industriel

Degré d'étude : repéré

### Désignation

Dénomination : demeure

Parties constituantes non étudiées : jardin, jardin zoologique, serre

### Compléments de localisation

Milieu d'implantation : en ville

Références cadastrales :

### Historique

Plusieurs sources conservées aux archives départementales documentent la construction de la demeure. Les matrices cadastrales signalent une acquisition progressive de terrains au nord à partir de 1860, jusqu'en 1885. L'évaluation des dommages de guerre (série 10R) est effectuée en 1920 (expertise R. Brandon architecte pour Mme Delacour, contre-expert G. Tende pour l'Etat) ; elle mentionne la construction (commencée en 1889 et terminée en 1893) d'une propriété d'agrément comprenant maison d'habitation et dépendances, jardin, serres et parc, pour François Adrien Delacour et sa femme Marguerite Rousseau. La demeure, qui n'est pas lourdement endommagée durant la guerre, est laissée à l'abandon ; et dépourvue de portes et de fenêtres, elle se dégrade peu à peu. Elle est détruite vers 2005 et les terrains sont lotis après 2011. Le parc ornithologique fait l'objet d'un article de Jean Delacour dans la *Revue française d'ornithologie*, en 1916.

Période(s) principale(s) : 4e quart 19e siècle

### Description

#### Éléments descriptifs

#### Typologies et état de conservation

État de conservation : détruit

### Statut, intérêt et protection

Statut de la propriété : propriété privée

### Références documentaires

#### Documents d'archive

- AD Somme. Série P. 3P799/5. **Villers-Bretonneux. Matrices des propriétés 1830-1890.**

- DELACOUR, J. "Le parc ornithologique de Villers-Bretonneux près d'Amiens". *Revue française d'ornithologie*. Orléans : imprimerie H. Tessier, n° 84-85-86, avril-mai-juin 1916.

## Documents figurés

- **Vue de la demeure**, photographie, 1919 (AD Somme ; 10R 1250).
- **[Propriété de Mme Delacour. Villers-Bretonneux. Plan d'ensemble du "château" et du parc]**, vers 1919 (AD Somme ; 10R 1250).
- **Propriété de Mme Delacour. Villers-Bretonneux. Bâtiment d'aile. Plans des niveaux**, Relevé de Paul Brandon, architecte, 1919 (AD Somme ; 10R 1250).
- **[Propriété de Mme Delacour. Villers-Bretonneux. Plan schématique de la demeure]**, 1919 (AD Somme ; 10R 1250).

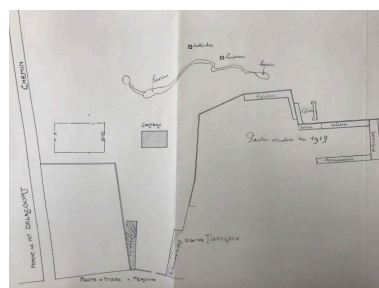
## Illustrations



La demeure avant guerre.  
Photographie illustrant le dossier  
d'évaluation des dommages,  
1920 (AD Somme ; 10R 1250).  
Phot. Isabelle Barbedor  
IVR32\_20198005022NUCA



Plan de la propriété illustrant le  
dossier d'évaluation des dommages,  
1920 (AD Somme ; 10R 1250).  
Phot. Isabelle Barbedor  
IVR32\_20198005023NUCA



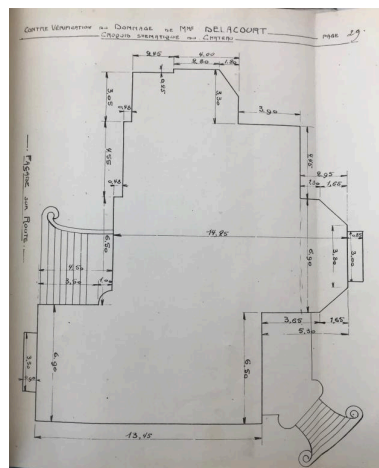
Détail du plan d'ensemble illustrant le  
dossier d'évaluation des dommages,  
1920 (AD Somme ; 10R 1250).  
Phot. Isabelle Barbedor  
IVR32\_20198005024NUCA



Vue de la façade latérale gauche.  
Photographie illustrant le dossier



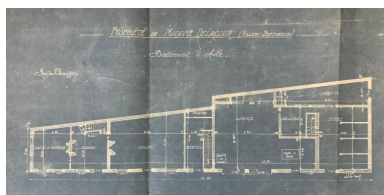
Vue de la façade latérale droite.  
Photographie illustrant le dossier



Croquis schématique de la  
demeure illustrant le dossier

d'évaluation des dommages,  
1920 (AD Somme ; 10R 1250).

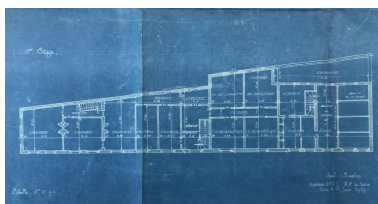
Phot. Isabelle Barbedor  
IVR32\_20198005042NUCA



Propriété de Madame Delacour.  
Aile des communs. Plan du rez-  
de-chaussée, relevé de 1920  
par Paul Brandon architecte  
(AD Somme ; 10R 120).  
Phot. Isabelle Barbedor  
IVR32\_20198005041NUCA

d'évaluation des dommages,  
1920 (AD Somme ; 10R 1250).

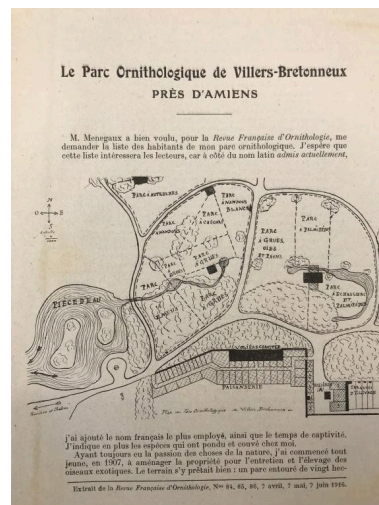
Phot. Isabelle Barbedor  
IVR32\_20198005043NUCA



Propriété de Madame Delacour.  
Aile des communs. Plan de l'étage,  
relevé de 1920 par Paul Brandon  
architecte (AD Somme ; 10R 120).  
Phot. Isabelle Barbedor  
IVR32\_20198005040NUCA

d'évaluation des dommages,  
1920 (AD Somme ; 10R 1250).

Phot. Isabelle Barbedor  
IVR32\_20198005025NUCA



Plan du parc ornithologique  
illustration la publication de J.  
Delacour : Le parc ornithologique  
de Villers-Bretonneux.  
Phot. Isabelle Barbedor  
IVR32\_20198005026NUCA



Vue aérienne montrant l'état  
de la propriété en 1988.  
Phot. Phot'R  
IVR22\_19888001192P

## Dossiers liés

**Oeuvre(s) contenue(s) :**

**Oeuvre(s) en rapport :**

La ville de Villers-Bretonneux (IA80010669) Hauts-de-France, Somme, Villers-Bretonneux

Ancienne usine de bonneterie Théodore Delacour, puis Tiberghien Frères (IA00076462) Hauts-de-France, Somme, Villers-Bretonneux, 23-27 rue d'Amiens

Auteur(s) du dossier : Isabelle Barbedor, Bertrand Fournier

Copyright(s) : (c) Région Hauts-de-France - Inventaire général





La demeure avant guerre. Photographie illustrant le dossier d'évaluation des dommages, 1920 (AD Somme ; 10R 1250).

IVR32\_20198005022NUCA

Auteur de l'illustration : Isabelle Barbedor

(c) Région Hauts-de-France - Inventaire général ; (c) Département de la Somme - Archives départementales  
reproduction soumise à autorisation du titulaire des droits d'exploitation

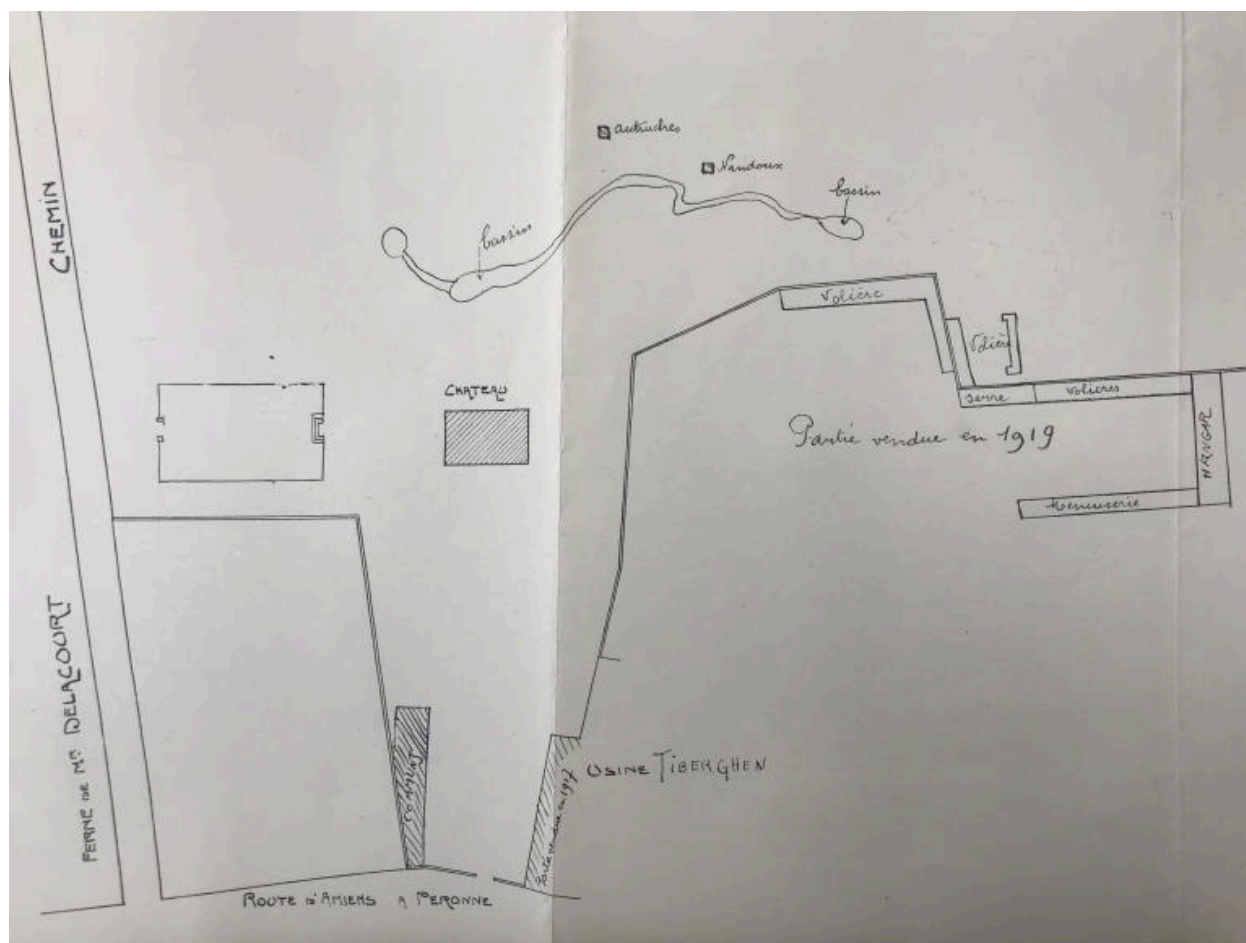


Plan de la propriété illustrant le dossier d'évaluation des dommages, 1920 (AD Somme ; 10R 1250).

IVR32\_20198005023NUCA

Auteur de l'illustration : Isabelle Barbedor

(c) Région Hauts-de-France - Inventaire général ; (c) Département de la Somme - Archives départementales  
reproduction soumise à autorisation du titulaire des droits d'exploitation



Détail du plan d'ensemble illustrant le dossier d'évaluation des dommages, 1920 (AD Somme ; 10R 1250).

IVR32\_20198005024NUCA

Auteur de l'illustration : Isabelle Barbedor

(c) Région Hauts-de-France - Inventaire général ; (c) Département de la Somme - Archives départementales  
reproduction soumise à autorisation du titulaire des droits d'exploitation



Vue de la façade latérale gauche. Photographie illustrant le dossier d'évaluation des dommages, 1920 (AD Somme ; 10R 1250).

IVR32\_20198005042NUCA

Auteur de l'illustration : Isabelle Barbedor

(c) Région Hauts-de-France - Inventaire général ; (c) Département de la Somme - Archives départementales  
reproduction soumise à autorisation du titulaire des droits d'exploitation





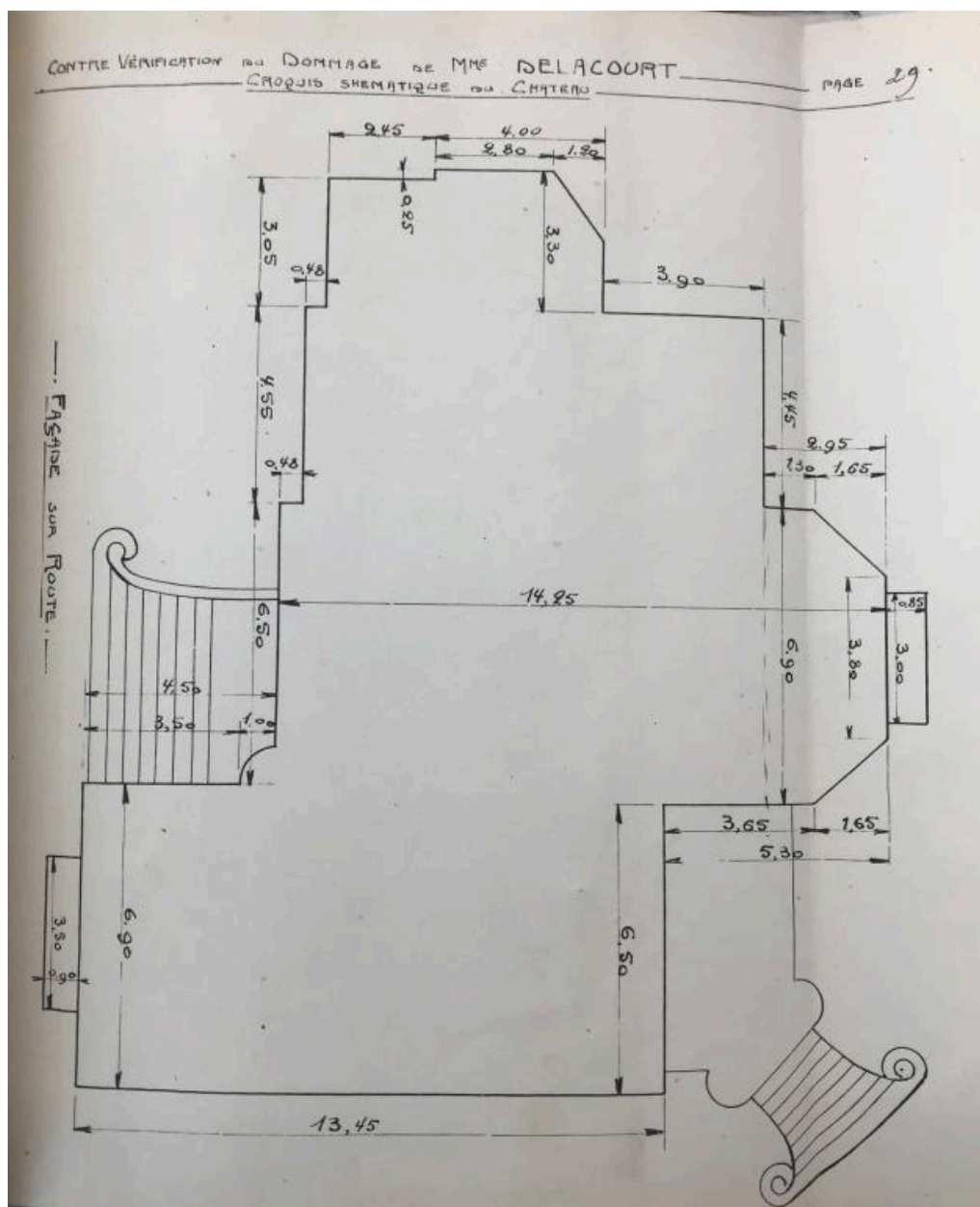
Vue de la façade latérale droite. Photographie illustrant le dossier d'évaluation des dommages, 1920 (AD Somme ; 10R 1250).

IVR32\_20198005043NUCA

Auteur de l'illustration : Isabelle Barbedor

(c) Région Hauts-de-France - Inventaire général ; (c) Département de la Somme - Archives départementales  
reproduction soumise à autorisation du titulaire des droits d'exploitation



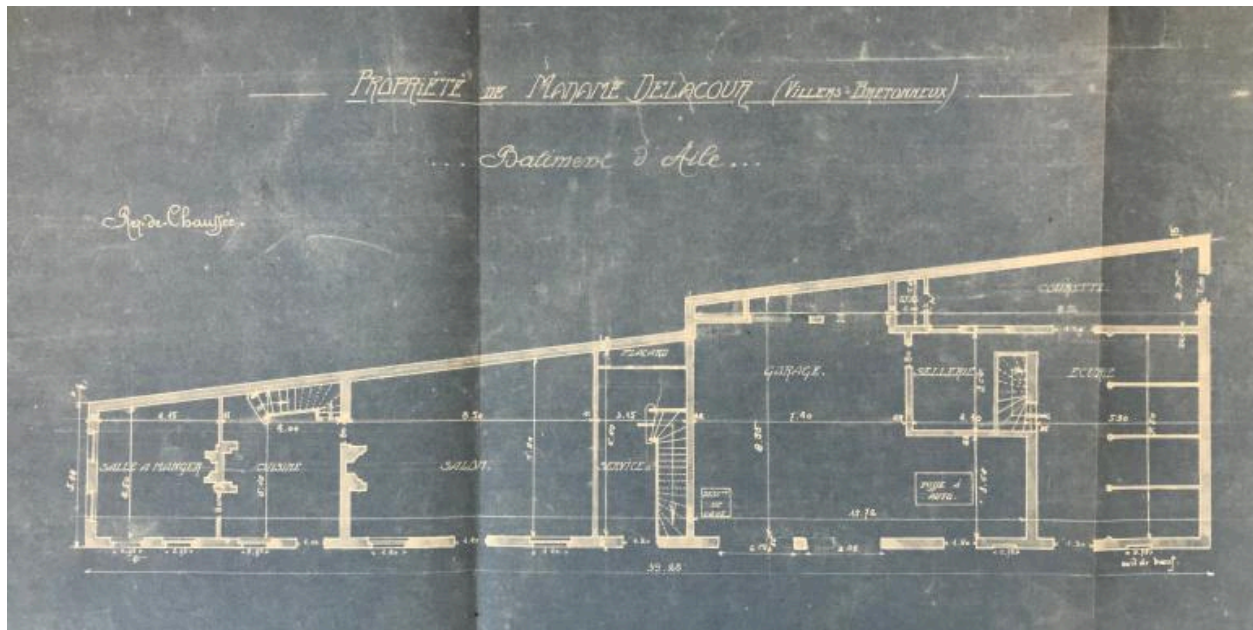


Croquis schématique de la demeure illustrant le dossier d'évaluation des dommages, 1920 (AD Somme ; 10R 1250).

IVR32\_20198005025NUCA

Auteur de l'illustration : Isabelle Barbedor

(c) Région Hauts-de-France - Inventaire général ; (c) Département de la Somme - Archives départementales  
reproduction soumise à autorisation du titulaire des droits d'exploitation

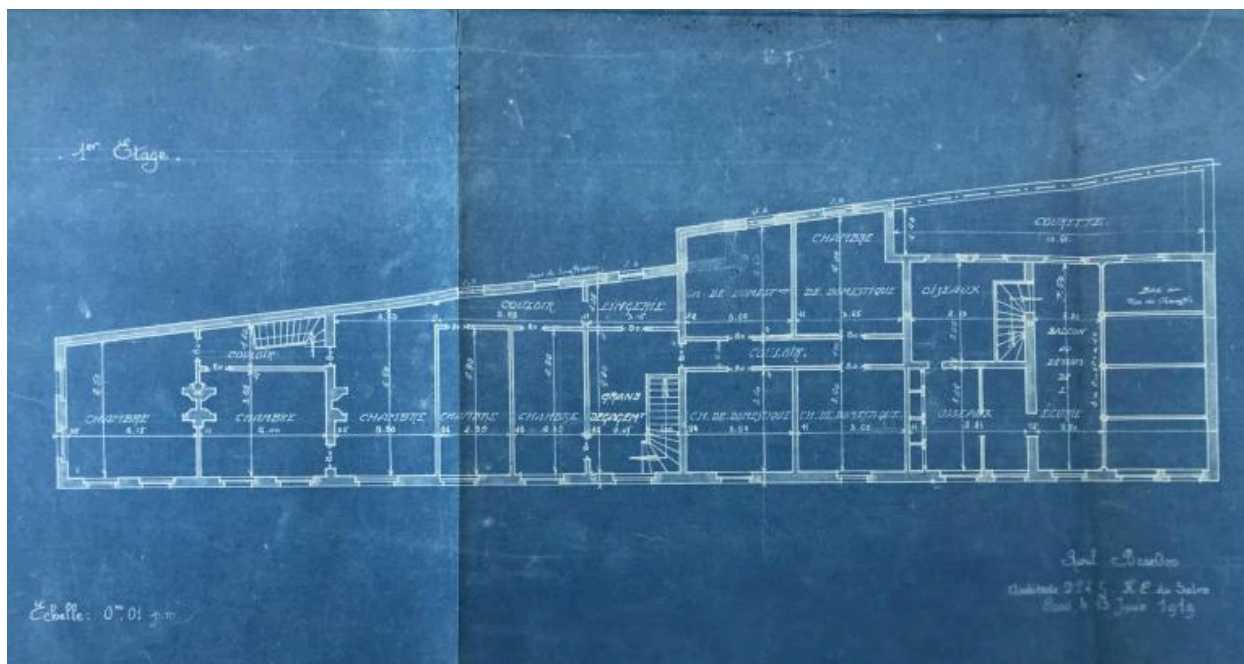


Propriété de Madame Delacour. Aile des communs. Plan du rez-de-chaussée, relevé de 1920 par Paul Brandon architecte (AD Somme ; 10R 120).

IVR32\_20198005041NUCA

Auteur de l'illustration : Isabelle Barbedor

(c) Région Hauts-de-France - Inventaire général ; (c) Département de la Somme - Archives départementales  
reproduction soumise à autorisation du titulaire des droits d'exploitation



Propriété de Madame Delacour. Aile des communs. Plan de l'étage, relevé de 1920 par Paul Brandon architecte (AD Somme ; 10R 120).

IVR32\_20198005040NUCA

Auteur de l'illustration : Isabelle Barbedor

(c) Région Hauts-de-France - Inventaire général ; (c) Département de la Somme - Archives départementales  
reproduction soumise à autorisation du titulaire des droits d'exploitation





Plan du parc ornithologique illustration la publication de J. Delacour : Le parc ornithologique de Villers-Bretonneux.

IVR32\_20198005026NUCA

Auteur de l'illustration : Isabelle Barbedor

(c) Région Hauts-de-France - Inventaire général ; (c) Département de la Somme - Archives départementales  
reproduction soumise à autorisation du titulaire des droits d'exploitation





Vue aérienne montrant l'état de la propriété en 1988.

IVR22\_19888001192P

Auteur de l'illustration : Phot'R

(c) Ministère de la culture - Inventaire général ; (c) AGIR-Pic  
reproduction soumise à autorisation du titulaire des droits d'exploitation