

Hauts-de-France, Somme
Fort-Mahon-Plage
esplanade Nord

Le front de mer de la station balnéaire de Fort-Mahon-Plage

Références du dossier

Numéro de dossier : IA80001516
Date de l'enquête initiale : 2002
Date(s) de rédaction : 2003, 2016
Cadre de l'étude : patrimoine de la villégiature la Côte picarde
Degré d'étude : étudié

Désignation

Dénomination : front bâti

Compléments de localisation

Milieu d'implantation : en ville
Références cadastrales :

Historique

A l'origine, le front de mer est formé par les constructions élevées en bordure de l'actuel Boulevard maritime, constitué de maisons isolées, rarement mitoyennes.

Après la seconde guerre mondiale, le front de mer et la digue sont totalement reconstruits. Deux rangées de logements sont élevées sur l'esplanade, de façon à éviter l'ensablement à l'intérieur de la station. En 1953, les boulevards maritimes nord et sud sont prolongés, entre les îlots 34 et 36, et les îlots 1 et 2. Un parc à automobiles est construit en prolongement du boulevard maritime nord (îlot 48).

Période(s) principale(s) : limite 19e siècle 20e siècle (détruit), 2e moitié 20e siècle

Description

Le front de mer est formé de deux alignements séparés par l'avenue principale menant à la mer. Les constructions en parpaings enduits, à étage carré et étage de comble, sont couvertes de tuiles mécaniques.

Éléments descriptifs

Matériau(x) du gros-oeuvre, mise en oeuvre et revêtement : béton, parpaing de béton, enduit
Matériau(x) de couverture : tuile mécanique
Étage(s) ou vaisseau(x) : 1 étage carré, étage de comble

Références documentaires

Documents d'archive

- AD Somme. Série W ; 56 W 471. Cabinet du préfet, Fort-Mahon, aménagement et reconstruction (1953).

Documents figurés

- **310-13, Fort-Mahon (Somme), la plage** (inscription au verso), carte postale, par Cim éditeur, 3e quart 20e siècle (coll. part.).

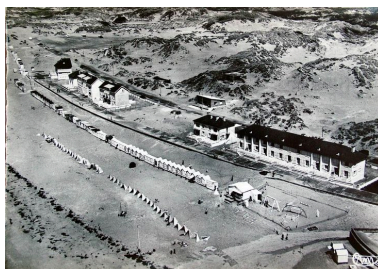
- **310-12, Fort-Mahon (Somme), la plage** (inscription au verso), carte postale, par Cim éditeur, 3e quart 20e siècle (coll. part.).

Illustrations



Vue aérienne du front de mer au débouché de l'avenue de la plage, carte postale, 3e quart 20e siècle (coll. part.).

Phot. Monnehay-Vulliet Marie-Laure
IVR22_20048000104NUCAB



Vue aérienne du front de mer (digue nord), carte postale, 3e quart 20e siècle (coll. part.).

Repro. Monnehay-Vulliet Marie-Laure
IVR22_20048000103NUCAB



Ilot 48, parc à automobile prévu lors de la Reconstruction (1953).

Phot. Elisabeth Justome
IVR22_20058004062NUCA

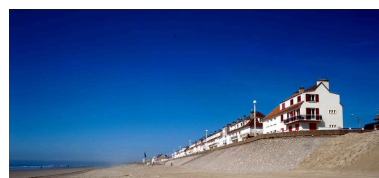


Le boulevard maritime nord.
Phot. Elisabeth Justome
IVR22_20058003910NUCA



Le front de mer de Fort-Mahon-Plage : vue d'ensemble depuis la plage.

Phot. Marie-Laure Monnehay-Vulliet
IVR22_20038000486XA



Le front de mer de Fort-Mahon-Plage : vue d'ensemble de la digue sud.

Phot. Marie-Laure Monnehay-Vulliet
IVR22_20038000484XA



Le front de mer de Fort-Mahon-Plage : les nouveaux immeubles (début 21e siècle) dans le prolongement de la digue sud.

Phot. Marie-Laure Monnehay-Vulliet
IVR22_20038000487XA



Le front de mer de Fort-Mahon-Plage : vue d'ensemble de la digue sud, depuis le nord.

Phot. Marie-Laure Monnehay-Vulliet
IVR22_20038000488XA



Le front de mer de Fort-Mahon-Plage : détail des maisons en bande de la digue sud.

Phot. Marie-Laure Monnehay-Vulliet
IVR22_20038000489XA



Le front de mer de Fort-Mahon-Plage : vue d'ensemble de la digue nord, depuis le nord.

Phot. Marie-Laure Monnehay-Vulliet
IVR22_20038000496XA



Le front de mer de Fort-Mahon-Plage : immeubles construits à la fin du 20e siècle sur la digue nord.

Phot. Marie-Laure Monnehay-Vulliet
IVR22_20038000497XA

Dossiers liés

Oeuvre(s) partie(s) constituante(s) étudiée(s) : La digue de Fort-Mahon-Plage, dite Terrasse maritime (IA80001927)
Hauts-de-France, Somme, Fort-Mahon-Plage, terrasse Maritime Sud, terrasse Maritime-Nord

Dossiers de synthèse :

L'urbanisme et les secteurs urbains de la Côte picarde (IA80001521)

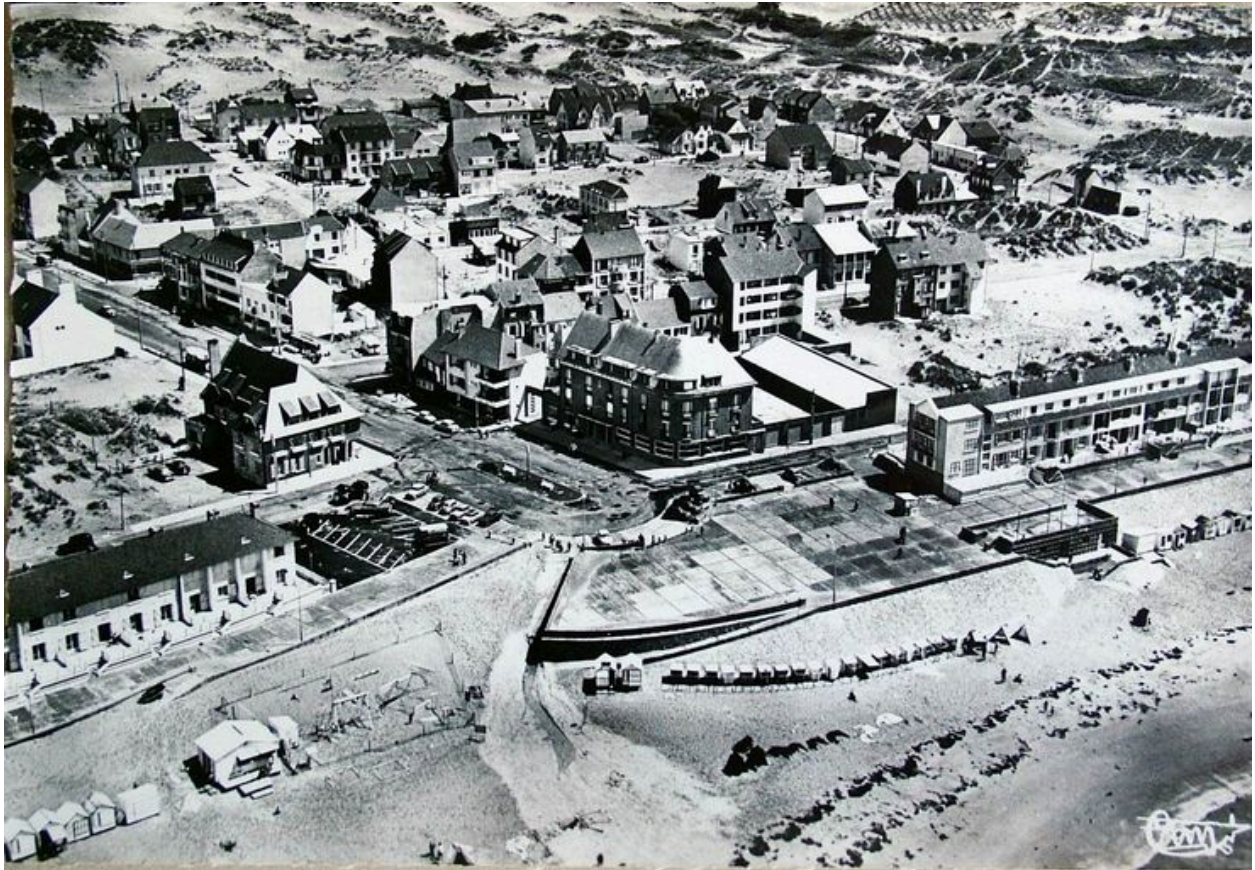
Oeuvre(s) contenue(s) :

Oeuvre(s) en rapport :

La station balnéaire de Fort-Mahon-Plage (IA80001838) Hauts-de-France, Somme, Fort-Mahon-Plage

Auteur(s) du dossier : Elisabeth Justome, Isabelle Barbedor

Copyright(s) : (c) Région Hauts-de-France - Inventaire général ; (c) Département de la Somme ; (c) SMACOPI

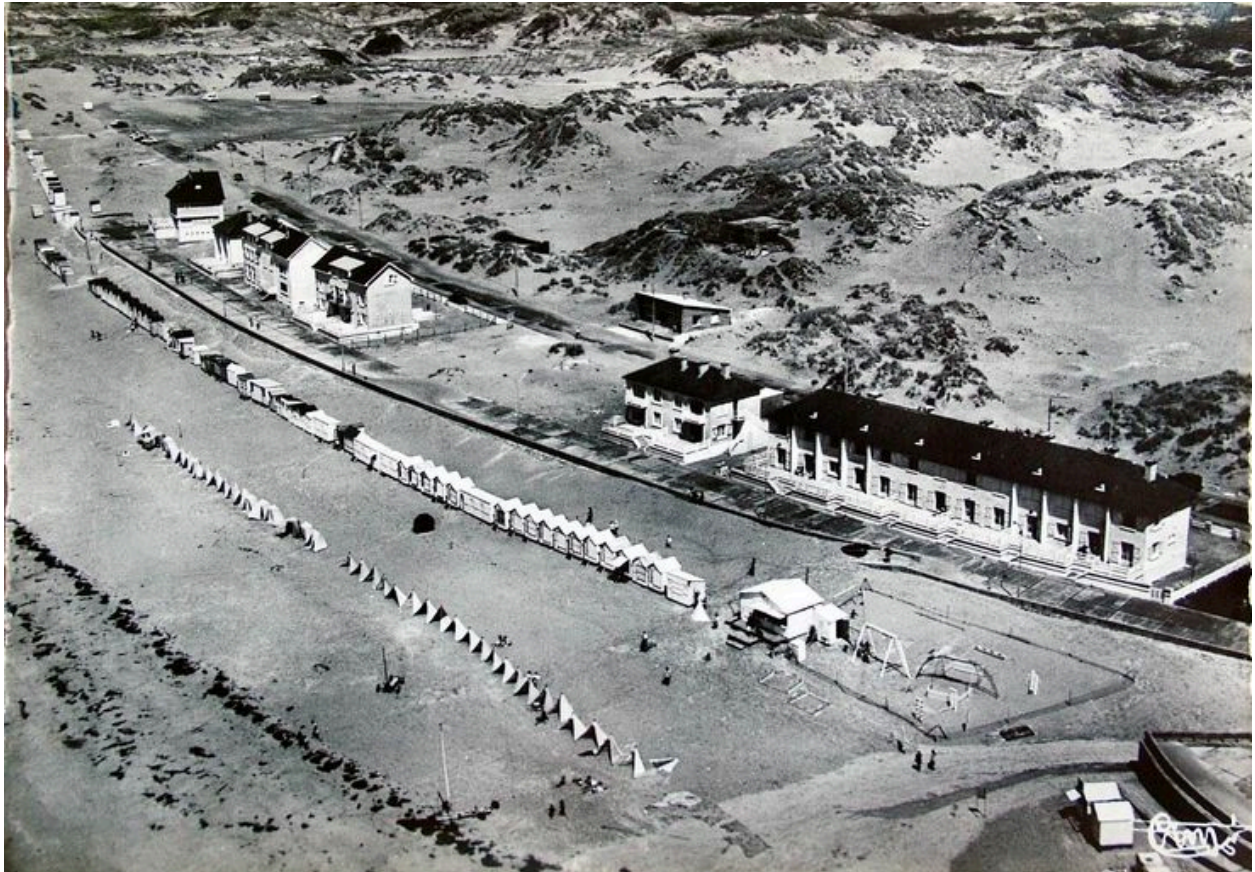


Vue aérienne du front de mer au débouché de l'avenue de la plage, carte postale, 3e quart 20e siècle (coll. part.).

IVR22_20048000104NUCAB

Auteur de l'illustration : Monnehay-Vulliet Marie-Laure

(c) Ministère de la culture - Inventaire général ; (c) Département de la Somme ; (c) SMACOPI ; (c) AGIR-Pic
reproduction soumise à autorisation du titulaire des droits d'exploitation



Vue aérienne du front de mer (digue nord), carte postale, 3e quart 20e siècle (coll. part.).

IVR22_20048000103NUCAB

Auteur de l'illustration (reproduction) : Monnehay-Vulliet Marie-Laure

(c) Ministère de la culture - Inventaire général ; (c) Département de la Somme ; (c) SMACOPI ; (c) AGIR-Pic
reproduction soumise à autorisation du titulaire des droits d'exploitation



Ilot 48, parc à automobile prévu lors de la Reconstruction (1953).

IVR22_20058004062NUCA

Auteur de l'illustration : Elisabeth Justome

(c) Région Hauts-de-France - Inventaire général ; (c) Département de la Somme ; (c) SMACOPI
reproduction soumise à autorisation du titulaire des droits d'exploitation



Le boulevard maritime nord.

IVR22_20058003910NUCA

Auteur de l'illustration : Elisabeth Justome

(c) Région Hauts-de-France - Inventaire général ; (c) Département de la Somme ; (c) SMACOPI
reproduction soumise à autorisation du titulaire des droits d'exploitation



Le front de mer de Fort-Mahon-Plage : vue d'ensemble depuis la plage.

IVR22_20038000486XA

Auteur de l'illustration : Marie-Laure Monnehay-Vulliet

(c) Ministère de la culture - Inventaire général ; (c) Département de la Somme ; (c) SMACOPI ; (c) AGIR-Pic
reproduction soumise à autorisation du titulaire des droits d'exploitation



Le front de mer de Fort-Mahon-Plage : vue d'ensemble de la digue sud.

IVR22_20038000484XA

Auteur de l'illustration : Marie-Laure Monnehay-Vulliet

(c) Ministère de la culture - Inventaire général ; (c) Département de la Somme ; (c) SMACOPI ; (c) AGIR-Pic
reproduction soumise à autorisation du titulaire des droits d'exploitation



Le front de mer de Fort-Mahon-Plage : les nouveaux immeubles (début 21e siècle) dans le prolongement de la digue sud.

IVR22_20038000487XA

Auteur de l'illustration : Marie-Laure Monnehay-Vulliet

(c) Ministère de la culture - Inventaire général ; (c) Département de la Somme ; (c) SMACOPI ; (c) AGIR-Pic
reproduction soumise à autorisation du titulaire des droits d'exploitation



Le front de mer de Fort-Mahon-Plage : vue d'ensemble de la digue sud, depuis le nord.

IVR22_20038000488XA

Auteur de l'illustration : Marie-Laure Monnehay-Vulliet

(c) Ministère de la culture - Inventaire général ; (c) Département de la Somme ; (c) SMACOPI ; (c) AGIR-Pic
reproduction soumise à autorisation du titulaire des droits d'exploitation



Le front de mer de Fort-Mahon-Plage : détail des maisons en bande de la digue sud.

IVR22_20038000489XA

Auteur de l'illustration : Marie-Laure Monnehay-Vulliet

(c) Ministère de la culture - Inventaire général ; (c) Département de la Somme ; (c) SMACOPI ; (c) AGIR-Pic
reproduction soumise à autorisation du titulaire des droits d'exploitation



Le front de mer de Fort-Mahon-Plage : vue d'ensemble de la digue nord, depuis le nord.

IVR22_20038000496XA

Auteur de l'illustration : Marie-Laure Monnehay-Vulliet

(c) Ministère de la culture - Inventaire général ; (c) Département de la Somme ; (c) SMACOPI ; (c) AGIR-Pic
reproduction soumise à autorisation du titulaire des droits d'exploitation



Le front de mer de Fort-Mahon-Plage : immeubles construits à la fin du 20e siècle sur la digue nord.

IVR22_20038000497XA

Auteur de l'illustration : Marie-Laure Monnehay-Vulliet

(c) Ministère de la culture - Inventaire général ; (c) Département de la Somme ; (c) SMACOPI ; (c) AGIR-Pic
reproduction soumise à autorisation du titulaire des droits d'exploitation