

Hauts-de-France, Aisne
Saint-Quentin
Ancienne collégiale royale, actuellement basilique Saint-Quentin

Verrière figurée décorative, de style Art déco : la Sainte Communion (baie 48)

Références du dossier

Numéro de dossier : IM02004628
Date de l'enquête initiale : 2008
Date(s) de rédaction : 2008
Cadre de l'étude : enquête thématique régionale la basilique de Saint-Quentin
Degré d'étude : étudié

Désignation

Dénomination : verrière
Précision sur la dénomination : verrière figurée décorative
Appellations : style Art déco
Titres : Sainte Communion (la)

Compléments de localisation

Milieu d'implantation : en ville
Emplacement dans l'édifice : troisième chapelle sud de la nef dite du Sépulcre baie 48

Historique

En 1931, un projet de verrière est établi pour la chapelle du Saint-Sépulcre ornée à cette époque d'une simple verrière à losanges. La maquette, établie par le peintre-verrier parisien Georges Bourgeot (1876-1955), est présentée à la commission des Monuments historiques en mars 1931 et reçoit d'abord un accueil réservé. Néanmoins, la verrière est réalisée dans le courant de l'année par Georges Bourgeot et un membre de sa famille, Madame A. Bourgeot. Elle porte leur signature. Cette verrière qui a coûté 19 995 F a été offerte par la famille Lefèvre-Tronqui, en mémoire de leur fils défunt, Jacques, représenté parmi les quatre personnages de la scène centrale (d'après les archives des Monuments historiques et les inscriptions portées sur la verrière).

Période(s) principale(s) : 2e quart 20e siècle

Dates : 1931

Auteur(s) de l'oeuvre : Georges Bourgeot (cartonnier, peintre-verrier), A. Bourgeot (peintre-verrier)

Personne(s) liée(s) à l'histoire de l'oeuvre : famille Lefèvre-Tronqui (donateur)

Lieu d'exécution : Ile-de-France, 75, Paris

Description

La baie est composée de quatre lancettes juxtaposées, surmontées chacune d'un arc en accolade. Le tympan ajouré qui les domine renferme dix-sept jours de réseau de tailles variées, dont trois trilobes et trois triangles pour la rose centrale. La verrière est formée de verre antique et verre cordelé, les détails étant produits par des rehauts de grisaille et quelques touches de jaune d'argent.

Éléments descriptifs

Catégorie(s) technique(s) : vitrail

Éléments structurels, forme, fonctionnement : lancette, 4, juxtaposé, chantourné ; tympan ajouré ; jour de réseau, 17

Matériaux : verre transparent (coloré) : soufflé, taillé, peint, grisaille sur verre, jaune d'argent ; plomb (réseau)

Mesures :

D'après le dossier de travaux conservé à la Médiathèque du Patrimoine, chacune des lancettes mesure 0,68 m de large et 6 m de haut. Le tympan présente une surface de 6,28 m².

Représentations :

figure biblique ; épi, raisin ; Christ, en buste, de face, auréole, blé

figure biblique ; ange, en pied, de face

figure ; prêtre, en pied, de trois-quarts, sourire, communion, chasuble, I.H.S., A.M.

figure ; jeune homme, de trois-quarts, prière

ornementation ; les vertus théologiques, carré, polygone, ornement à forme géométrique ; croix, ancre, coeur, rayons lumineux, symbole

Au centre de la verrière prend place un groupe de quatre personnages. Le Christ auréolé, en buste et de face, est entouré d'épis de blé, de grappes de raisin et de feuilles de vigne. En dessous de lui, un prêtre souriant, debout et de trois-quarts, vêtu d'une chasuble ornée des initiales IHS et AM, s'apprête à donner la communion à un jeune garçon. Ce dernier, de trois-quarts et les mains jointes, est en partie abrité par les ailes repliées d'un grand ange, dépeint debout et de face. Ce jeune garçon est une représentation du fils défunt de la famille donatrice, en mémoire duquel la verrière a été offerte. Ce groupe, complété par les symboles des trois vertus théologiques (croix, ancre et coeur rayonnants) est entouré d'un décor géométrique reposant sur des combinaisons de croix, carrés et polygones.

Inscriptions & marques : signature (peint, sur l'oeuvre), inscription concernant le lieu d'exécution (peint, sur l'oeuvre), inscription concernant le donateur (peint, sur l'oeuvre), date (peint, sur l'oeuvre), inscription concernant l'iconographie (peint, sur l'oeuvre, latin)

Précisions et transcriptions :

La signature et le lieu d'exécution sont peints à la grisaille dans l'angle inférieur droit de la partie figurée, sous l'ange : G et A. BOURGEOT / PEINTRES VERRIERS PARIS. On peut lire dans des cartouches, sous la partie figurée : BONE PASTOR / PANIS VERE JESU NOSTRI / MISERERE - TU NOS BONA FAC / VIDERE IN TERRA VIVENTIUM. OFFERT PAR LA FAMILLE / CHARLES LEFEVRE - TRONQUI / EN MEMOIRE DE LEUR REGRETTÉ / FILS JACQUES -1931. Les phrases en latin sont extraites de l'hymne *Lauda Sion*, composée par saint Thomas d'Aquin, et signifient : Bon Pasteur, pain véritable, Jésus aie pitié de nous. Tu nous fais voir le bien suprême dans la terre des vivants.

État de conservation

grillage de protection

Quelques verres sont fendus.

Statut, intérêt et protection

Intérêt de l'oeuvre : à signaler

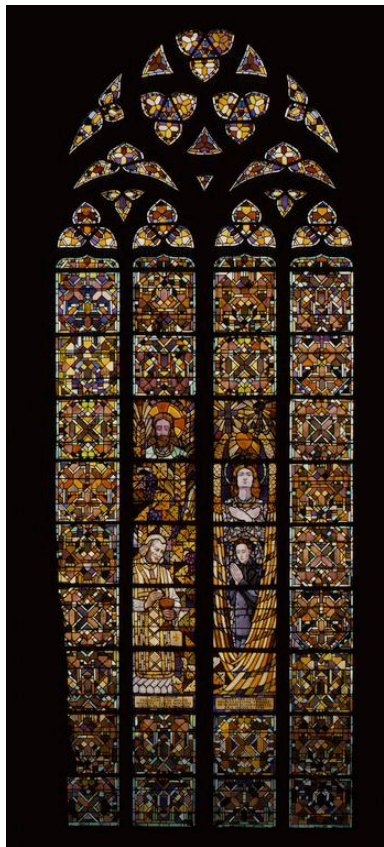
Statut de la propriété : propriété de la commune

Références documentaires

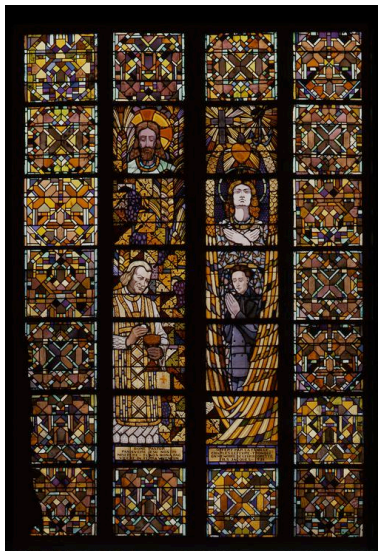
Documents d'archive

- AMH (Médiathèque du Patrimoine) : 81/02, carton 159.
sous-dossier : projet de verrière pour la chapelle du Saint-Sépulcre

Illustrations



Vue générale.
Phot. Thierry Lefébure
IVR22_20010203072VA



Vue de la partie centrale.
Phot. Thierry Lefébure
IVR22_20010203079XA

Dossiers liés

Est partie constituante de : Ensemble des verrières de la basilique (IM02004550) Hauts-de-France, Aisne, Saint-Quentin, Ancienne collégiale royale, actuellement basilique Saint-Quentin

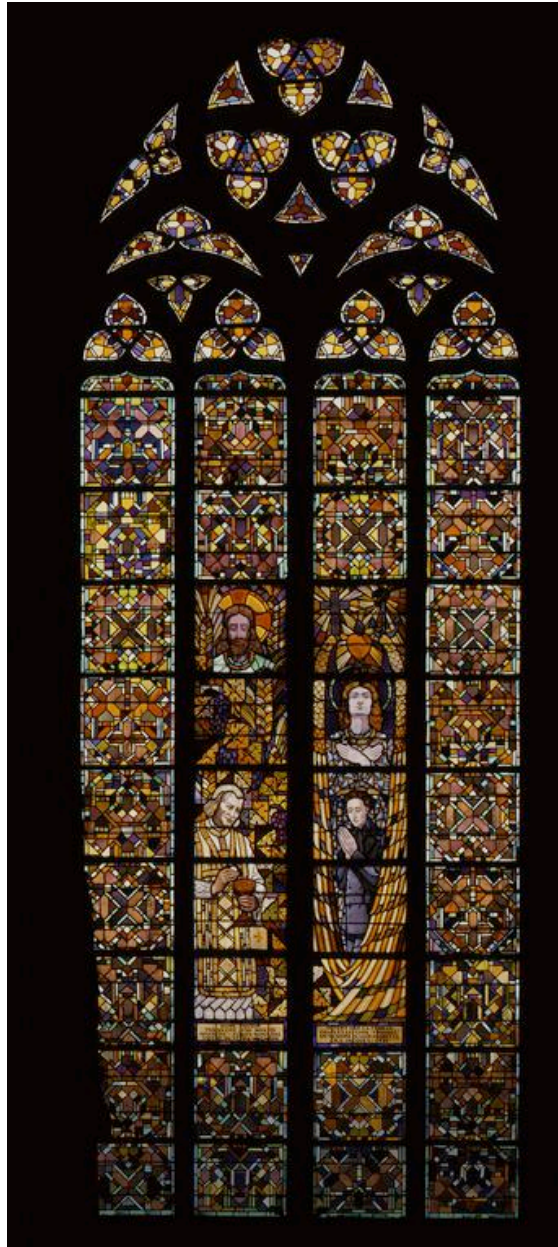
Oeuvre(s) contenue(s) :

Oeuvre(s) en rapport :

Les objets mobiliers de la basilique Saint-Quentin (IM02004627) Hauts-de-France, Aisne, Saint-Quentin, Ancienne collégiale royale, actuellement basilique Saint-Quentin

Auteur(s) du dossier : Christiane Riboulleau

Copyright(s) : (c) Région Hauts-de-France - Inventaire général



Vue générale.

IVR22_20010203072VA

Auteur de l'illustration : Thierry Lefébure

(c) Région Hauts-de-France - Inventaire général

reproduction soumise à autorisation du titulaire des droits d'exploitation



Vue de la partie centrale.

IVR22_20010203079XA

Auteur de l'illustration : Thierry Lefébure

(c) Région Hauts-de-France - Inventaire général

reproduction soumise à autorisation du titulaire des droits d'exploitation