

Hauts-de-France, Somme
Ault
Onival
18 rue Gros, rue Dingleton, avenue du Casino

Maison, dite Cocorico

Références du dossier

Numéro de dossier : IA80001910
Date de l'enquête initiale : 2002
Date(s) de rédaction : 2005
Cadre de l'étude : patrimoine de la villégiature la Côte picarde
Degré d'étude : repéré

Désignation

Dénomination : maison
Appellation : Cocorico
Parties constituantes non étudiées : jardin

Compléments de localisation

Milieu d'implantation : en écart
Références cadastrales : 1983, AB, 137

Historique

Maison dite Cocorico construite à la limite des 19e et 20e siècles. Les cartes postales anciennes montrent qu'à l'origine, le mur-pignon en façade était couvert d'un toit à deux pans. De même, la façade latérale droite était en brique apparente. L'enduit de revêtement date d'après 1945, époque où l'ancien auvent en charpente de cette même façade a été remplacé par un auvent en ciment.

Période(s) principale(s) : limite 19e siècle 20e siècle

Description

Edifice établi en fond de parcelle, entouré d'un jardin. La maison, surélevée par un étage de soubassement présente un étage-carré et un étage en surcroît. Elle est composée de deux travées de largeur égale en façade, la travée de gauche étant légèrement en avancée. La maison présente deux accès, un sur chaque façade latérale. Chacune est protégée par un auvent, en charpente et ardoise pour celle de gauche, et en ciment pour celle de droite. Le gros-oeuvre, en brique, est laissé apparent, sauf sur la façade latérale droite et à la base du mur, recouverts d'un enduit de ciment. Des chaînes d'angles, horizontales et verticales, formées par des assises de briques de couleur ocre, posées en relief, animent le nu du mur. Le toit, en ardoise, est couvert en à longs-pans et pignons découverts formant mur-pignon en façade pour la travée de gauche, alors que la travée de droite présente des croupes. Un bow-window devance la baie du rez-de-chaussée surélevé, formant balcon supérieur.

Éléments descriptifs

Matériau(x) du gros-oeuvre, mise en oeuvre et revêtement : brique ; enduit partiel ; appareil mixte
Matériau(x) de couverture : ardoise
Étage(s) ou vaisseau(x) : étage de soubassement, 1 étage carré, étage en surcroît
Type(s) de couverture : toit à longs pans ; toit à deux pans ; croupe ; noue

Décor

Techniques : céramique, fonderie

Précision sur les représentations :

Une frise de céramique orne le faîte du mur gouttereau de la travée de droite. Quelques garde-corps sont en fonderie.

Statut, intérêt et protection

Les chaînes verticales mettant en valeur les baies, identiques à celles de la maison dite Les Sablons, laisse présumer qu'il s'agit du même maître d'oeuvre.

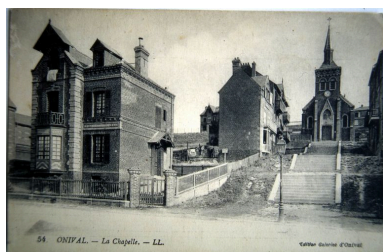
Statut de la propriété : propriété privée

Références documentaires

Documents figurés

- 54, Onival, la chapelle, carte postale, par L.L. photographe éditeur, 1er quart 20e siècle (coll. part.).

Illustrations



La maison dite Cocorico (à gauche), carte postale, 1er quart 20e siècle (coll. part.).

Phot. Monnehay-Vulliet Marie-Laure
IVR22_20058000606XAB



Vue d'ensemble.

Phot. Elisabeth Justome
IVR22_20058002992NUCA



Vue de trois-quarts, avec la façade latérale droite enduite après 1945.

Phot. Elisabeth Justome
IVR22_20058002993NUCA

Dossiers liés

Dossiers de synthèse :

Les maisons et les immeubles de l'agglomération balnéaire d'Ault (IA80001465) Hauts-de-France, Somme, Ault

Oeuvre(s) contenue(s) :

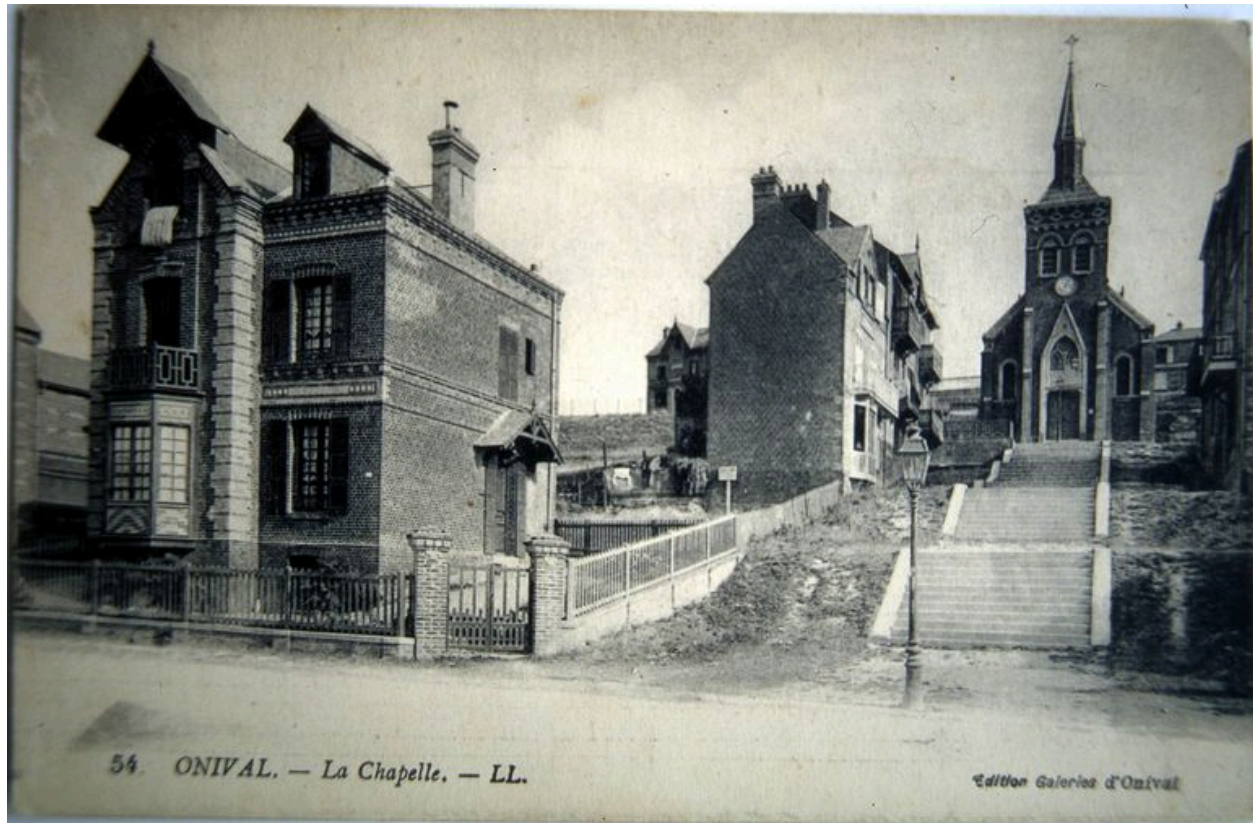
Oeuvre(s) en rapport :

Le lotissement et la station balnéaire d'Onival (IA80001390) Hauts-de-France, Somme, Ault, Onival

Maisons, dites Les Sablons et Villa des Genêts (IA80001905) Picardie, Somme, Ault, Onival, 34 rue Gros

Auteur(s) du dossier : Elisabeth Justome

Copyright(s) : (c) Région Hauts-de-France - Inventaire général ; (c) Département de la Somme ; (c) SMACOPI



La maison dite Cocorico (à gauche), carte postale, 1er quart 20e siècle (coll. part.).

IVR22_20058000606XAB

Auteur de l'illustration : Monnehay-Vulliet Marie-Laure

(c) Ministère de la culture - Inventaire général ; (c) Département de la Somme ; (c) SMACOPI ; (c) AGIR-Pic
reproduction soumise à autorisation du titulaire des droits d'exploitation



Vue d'ensemble.

IVR22_20058002992NUCA

Auteur de l'illustration : Elisabeth Justome

(c) Région Hauts-de-France - Inventaire général ; (c) Département de la Somme ; (c) SMACOPI
reproduction soumise à autorisation du titulaire des droits d'exploitation



Vue de trois-quarts, avec la façade latérale droite enduite après 1945.

IVR22_20058002993NUCA

Auteur de l'illustration : Elisabeth Justome

(c) Région Hauts-de-France - Inventaire général ; (c) Département de la Somme ; (c) SMACOPI
reproduction soumise à autorisation du titulaire des droits d'exploitation