

Hauts-de-France, Somme
Feuquières-en-Vimeu
22 rue Victor-Hugo

Ancienne sucrerie, dite SA de la Sucrerie du Vimeu, devenue fonderie, dite Société industrielle Auer

Références du dossier

Numéro de dossier : IA00076601

Date de l'enquête initiale : 1987

Date(s) de rédaction : 1988, 2015

Cadre de l'étude : patrimoine industriel Somme, inventaire topographique Vimeu industriel

Degré d'étude : étudié

Désignation

Dénomination : sucrerie, fonderie

Appellation : SA de la Sucrerie du Vimeu , Sté industrielle Auer

Parties constituantes non étudiées : bureau, conciergerie, cour, salle des machines, chaufferie, transformateur, silo, château d'eau, pont bascule, réservoir industriel, atelier de fabrication, hangar industriel, remise, voie ferrée

Compléments de localisation

Milieu d'implantation : en ville

Références cadastrales : 1983, A, 158, 166, 167, 173

Historique

Une sucrerie est construite au début du 20^e siècle à Feuquières-en-Vimeu. Les plans de 1902, conservés aux archives départementales (série M), indiquent l'emplacement projeté de cette dernière ainsi que des bassins de décantation. La sucrerie possédait également un embranchement ferroviaire, au nord, qui rejoignait la ligne Le Tréport-Abbeville. Construite en briques, la sucrerie était composée de deux bâtiments disposés parallèlement à la rue. Ils comportaient sept salles qui accueillait notamment des appareils de lavage, des presses à cossettes avec un système Bergreen, une chaudière à carbonater, une pompes à écumes, une pompe à gaz, un filtre mécanique pour jus et pour sirop, une chaudière à sulfites, un four à soufre, une chaudière à cuire ainsi que des bacs d'emplis. Elle est connue en 1905 sous le nom de SA de la sucrerie du Vimeu.

Après la fermeture de la sucrerie de Feuquières-en-Vimeu, le site est transformé en fonderie et en émaillerie en 1912. L'usine participe à l'effort de guerre entre 1914 et 1918 en concevant des baïonnettes et des grenades.

Elle est connue, en 1930, comme fonderie et émaillerie d'appareil à gaz de la société Auer et fabrique des supports en fonte de réverbères ainsi que des appareils de chauffage et de cuisine.

La marque Auer est créée en France, en 1892, fondée sur l'exploitation du brevet sur l'éclairage à incandescence, inventé par la chimiste autrichien Carl Auer Von Welsbach en 1885. Ce nouveau produit connu à travers toute l'Europe reste un mode d'éclairage très répandu, jusqu'au milieu du 20^e siècle.

Dans les années 1960, Auer s'impose comme le leader du chauffage au gaz. L'entreprise étend donc ses ateliers de fabrication et ses bureaux à l'est du site.

L'usine encore en activité aujourd'hui oriente aussi ses recherches et sa production vers les pompes à chaleur et les chauffe-eau thermodynamiques (secteur thermique).

En 1902 l'usine disposait de cinq générateurs et de 3 appareils à vapeur.

Le *panorama de l'industrie* de 1962 indique que celle-ci employait plus de 100 salariés, plus de 425 en 1983 et plus de 330 en 1985.

Période(s) principale(s) : 1^{er} quart 20^e siècle, 3^e quart 20^e siècle

Dates : 1902 (daté par source, daté par tradition orale), 1912 (daté par source)

Description

Ancienne sucrerie : ateliers de fabrication (sud) en brique, toits à longs pans avec comble à surcroît, ateliers de fabrication (partie centrale) généralement en shed, ateliers de fabrication (nord) incluant un atelier en brique et pan de fer à toit à longs pans avec comble à surcroît ; ancienne conciergerie en élévation ordonnancée, toits à longs pans et croupe ; nouvelle usine en bardage de tôle sur assise de béton, toit en terrasse ; logements d'ouvriers en rez-de-chaussée avec étage de comble en élévation ordonnancée sans travées.

Éléments descriptifs

Matériau(x) du gros-oeuvre, mise en oeuvre et revêtement : brique ; essentage de tôle ; pan de fer ; parpaing de béton
Matériau(x) de couverture : tôle ondulée, tuile mécanique, ardoise, matériau synthétique en couverture, métal en couverture

Étage(s) ou vaisseau(x) : 1 étage carré, comble à surcroît

Élévations extérieures : élévation à travées, élévation ordonnancée, élévation ordonnancée sans travées

Type(s) de couverture : terrasse ; toit à longs pans ; shed ; croupe ; pignon couvert

Escaliers :

Énergies : énergie thermique ; énergie électrique

Typologies et état de conservation

Typologies : oculus

Statut, intérêt et protection

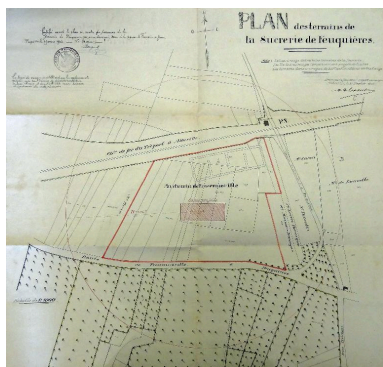
Statut de la propriété : propriété privée

Références documentaires

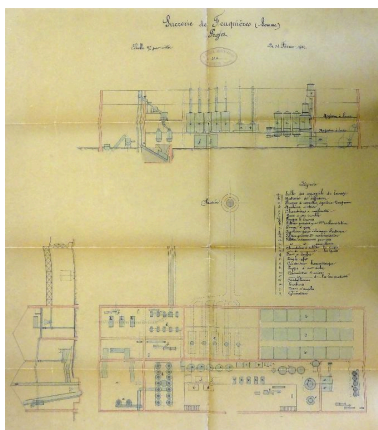
Documents d'archive

- **3 P 308/4. Feuquières-en-Vimeu. Matrices des propriétés foncières, 1836-1911**
AD Somme. Série P ; 3 P 308/4. **Feuquières-en-Vimeu. Matrices des propriétés foncières, 1836-1911** (folio 1 à 400).
- AD Somme. Série P ; 3 P 308/10. **Feuquières-en-Vimeu. Matrices des propriétés bâties, 1911-1932.**
- **AD Somme. Série M ; M 96857. Déclarations et autorisations d'appareils à vapeur.**
AD Somme. Série M ; M 96857. **Déclarations et autorisations d'appareils à vapeur.**
- AD Somme. Série M ; M 96860. **Déclarations et autorisations d'appareils à vapeur.**
- **M 81756. Enquête commodo incommodo**
AD Somme. Série M ; M 81756. **Enquête commodo incommodo.**
- **BR 962. Feuquières-en-Vimeu. Présentation de la nouvelle usine Auer, 1966**
AD Somme. BR 962. **Feuquières-en-Vimeu. Présentation de la nouvelle usine Auer, 1966.**
- **Sucrerie du Vimeu. Action nominative de cent francs, 1905 (coll. part.).**
- AD Somme. Série M ; M 96857. **Déclarations et autorisations d'appareils à vapeur.**

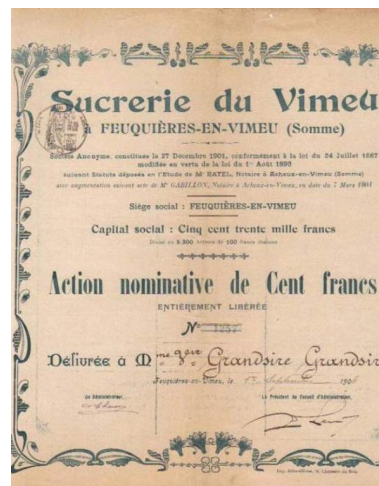
Illustrations



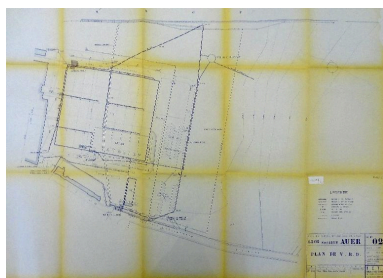
Plan d'implantation
de la sucrerie, 1902.
Phot. Romain Grimaud
(reproduction)
IVR22_20138015624NUC2A



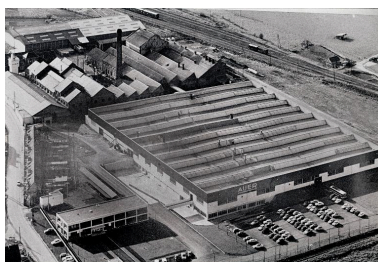
Plan de la sucrerie, 1902.
Phot. Romain Grimaud
(reproduction)
IVR22_20138015625NUC2A



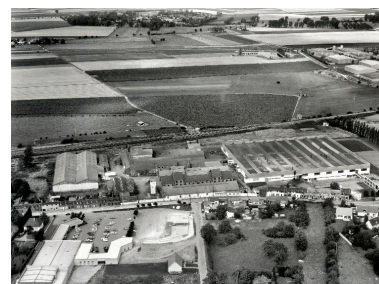
Action nominative de cent
francs, 1905 (coll. part.).
Phot. Frédéric-Nicolas
Kocourek (reproduction)
IVR22_20158005301NUCA



Plan de la nouvelle usine, 1966.
Phot. Romain Grimaud
(reproduction)
IVR22_20138015623NUC2A



Vue aérienne générale du
site industriel, vers 1970.
Phot. Francis Dubuc
IVR22_19908000100ZB



Vue aérienne de l'usine et des cité
ouvrières depuis le sud, en 1988.
Phot. Phot'R
IVR22_19888001429P



Vue aérienne depuis l'ouest, en 1988.
Phot. Phot'R
IVR22_19888001430P



Vue aérienne depuis le nord, en 1988.
Phot. Phot'R
IVR22_19888001428P



Vue d'ensemble depuis
le nord, en 1988.
Phot. Thierry Lefebure
IVR22_19888000921Z



Le chateau d'eau depuis la
rue Victor Hugo, en 1990.
Phot. Francis Dubuc
IVR22_19908000103Z



Vue partielle des ateliers
de fabrication, en 1988.
Phot. Thierry Lefébure
IVR22_19888000920Z



Vue partielle du site,
flanc nord, en 1988.
Phot. Thierry Lefébure
IVR22_19888000917X



Vue partielle du site
depuis le nord, en 1988.
Phot. Thierry Lefébure
IVR22_19888001649Z



Vue général de la cité ouvrière,
2 à 20 rue Victor Hugo, en 1990.
Phot. Francis Dubuc
IVR22_19908000101Z



Vue générale de la cité ouvrière,
24 à 48 rue Victor Hugo, en 1990.
Phot. Francis Dubuc
IVR22_19908001883Z



Détail de trois unités d'habitations
de la cité ouvrière, en 1988.
Phot. Thierry Lefébure
IVR22_19888000922Z



Logement d'ouvriers, détail, en 1988.
Phot. Thierry Lefébure
IVR22_19888000923X



Logement patronal, en 1990.
Phot. Francis Dubuc
IVR22_19908000104Z

Dossiers liés

Dossiers de synthèse :

Le patrimoine industriel de la Somme (IA80000968)

Sucreries, râperies et distilleries de la Somme (IA80000972)

Oeuvre(s) contenue(s) :

Oeuvre(s) en rapport :

Le village de Feuquières-en-Vimeu (IA80010058) Hauts-de-France, Somme, Feuquières-en-Vimeu

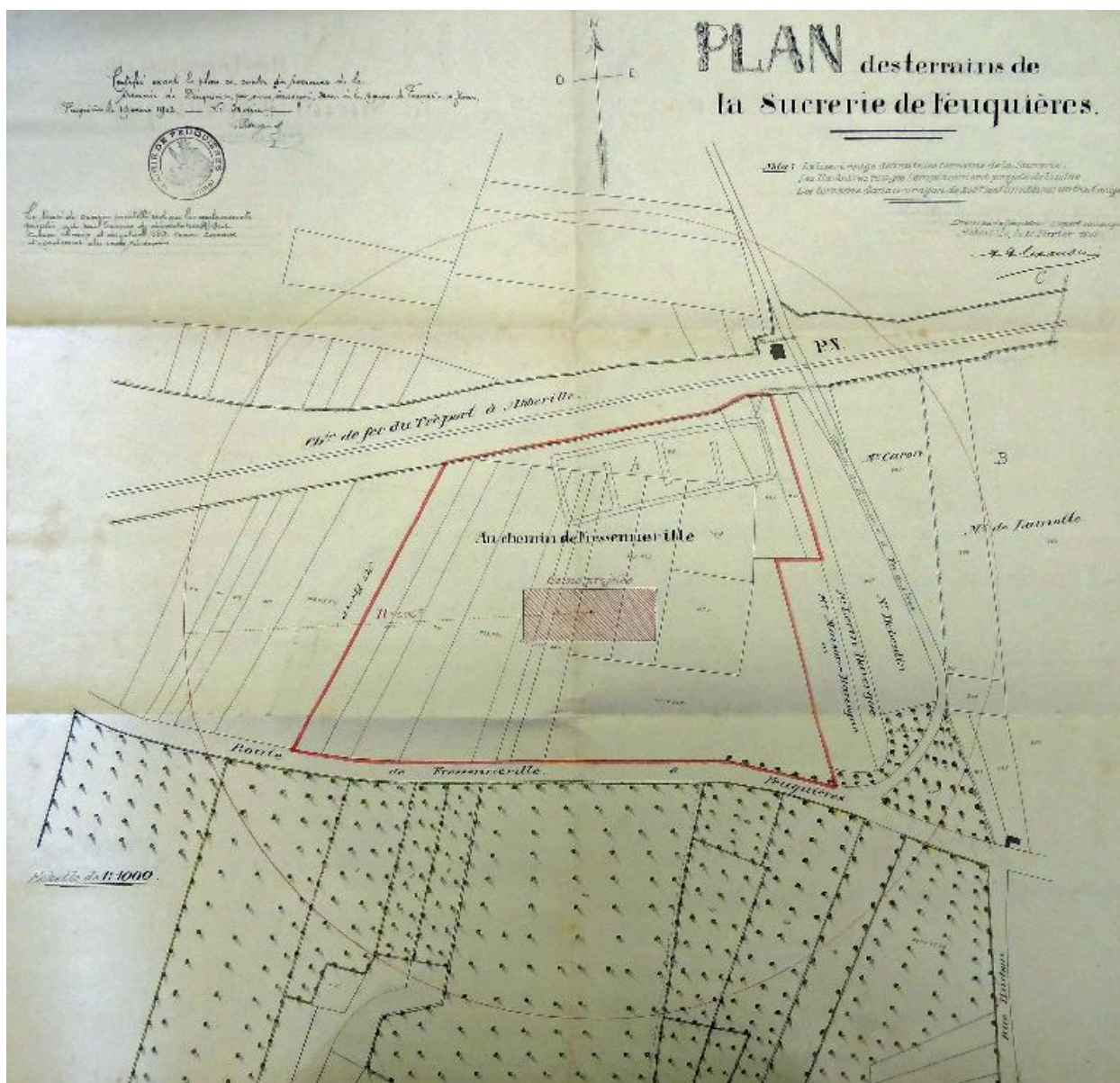
Ancienne cité ouvrière de la Société française d'incandescence par le Gaz (Auer - 1) (IA80010141) Hauts-de-France, Somme, Feuquières-en-Vimeu, 24 à 48 rue Victor-Hugo

Ancienne cité ouvrière de la Société française d'Incandescence par le Gaz (Auer - 2) (IA80010142) Hauts-de-France, Somme, Feuquières-en-Vimeu, 2 à 20 rue Victor-Hugo

Ancienne maison du directeur de l'entreprise Auer à Feuquières-en-Vimeu (IA80010246) Hauts-de-France, Somme, Feuquières-en-Vimeu, 50 rue Victor Hugo

Auteur(s) du dossier : Benoît Dufournier, Frédéric-Nicolas Kocourek

Copyright(s) : (c) Région Hauts-de-France - Inventaire général ; (c) Syndicat mixte Baie de Somme - Trois Vallées



Plan d'implantation de la sucrerie, 1902.

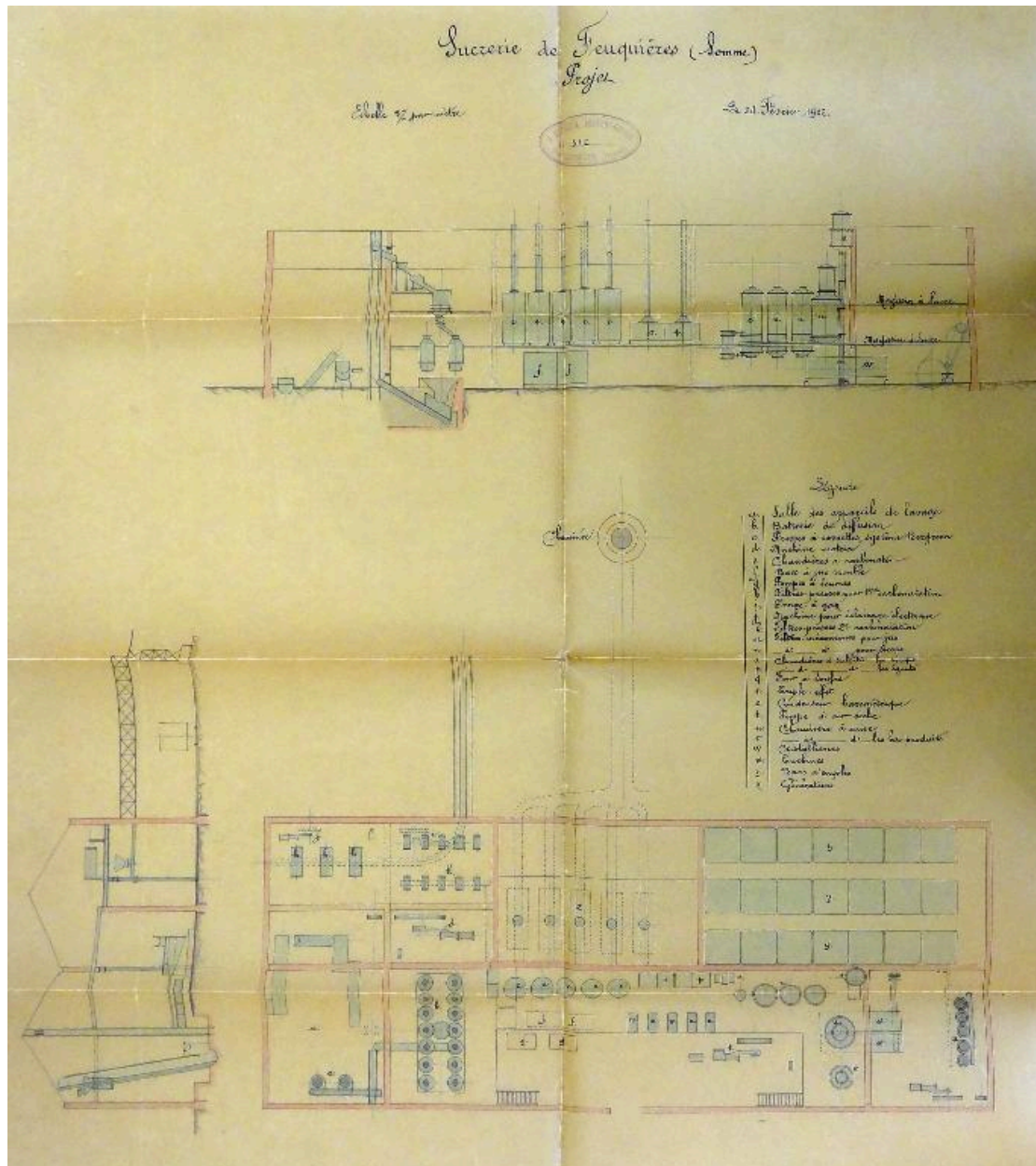
IVR22_20138015624NUC2A

Auteur de l'illustration : Romain Grimaud (reproduction)

(c) Région Hauts-de-France - Inventaire général ; (c) Association de Préfiguration du PNR Picardie maritime ; (c)

Département de la Somme

reproduction soumise à autorisation du titulaire des droits d'exploitation



Plan de la sucrerie, 1902.

IVR22_20138015625NUC2A

Auteur de l'illustration : Romain Grimaud (reproduction)

(c) Région Hauts-de-France - Inventaire général ; (c) Association de Préfiguration du PNR Picardie maritime ; (c) Département de la Somme
reproduction soumise à autorisation du titulaire des droits d'exploitation

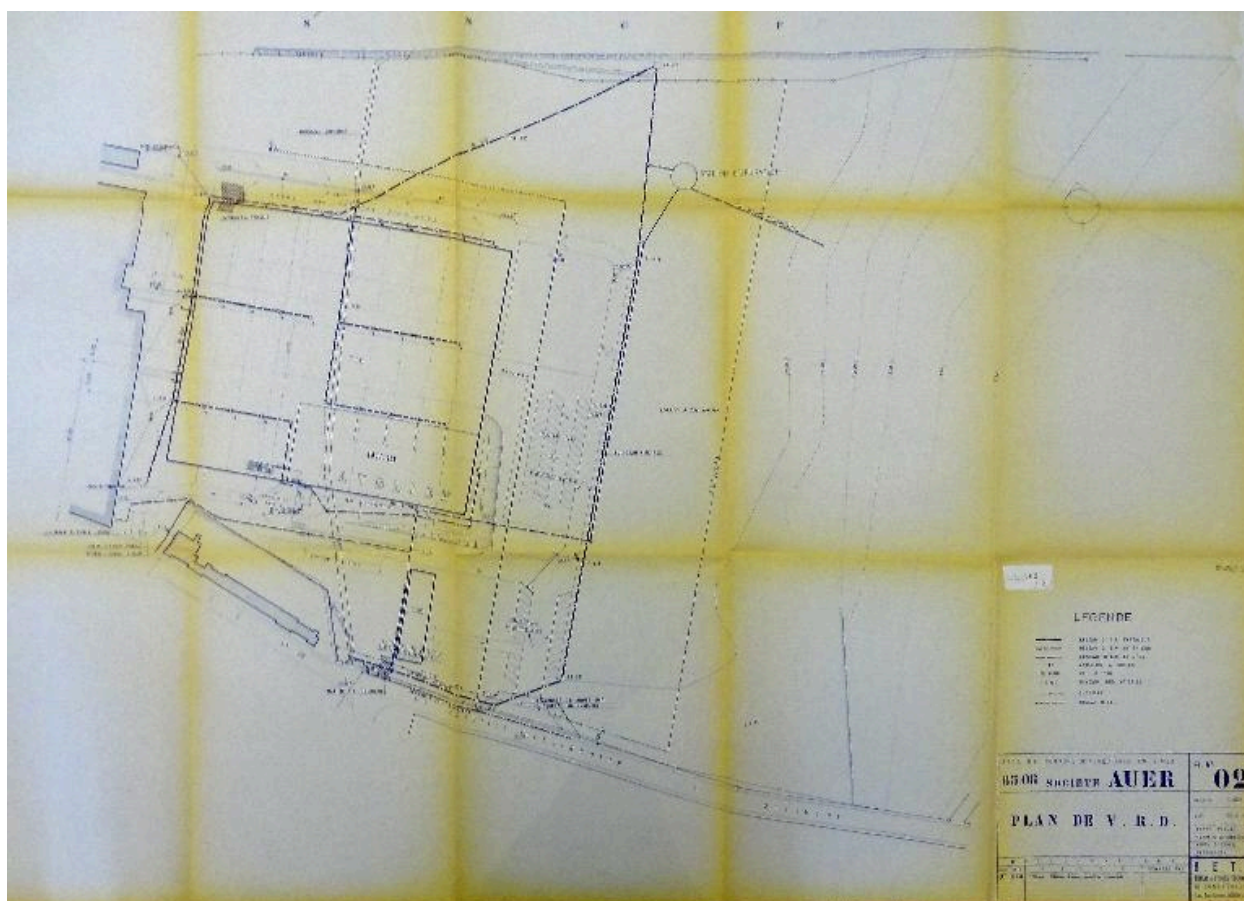


Action nominative de cent francs, 1905 (coll. part.).

IVR22_20158005301NUCA

Auteur de l'illustration : Frédéric-Nicolas Kocourek (reproduction)

(c) Région Hauts-de-France - Inventaire général ; (c) Baie de Somme - Trois Vallées
reproduction soumise à autorisation du titulaire des droits d'exploitation



Plan de la nouvelle usine, 1966.

Référence du document reproduit :

- **BR 962. Feuquières-en-Vimeu. Présentation de la nouvelle usine Auer, 1966**
AD Somme. BR 962. **Feuquières-en-Vimeu. Présentation de la nouvelle usine Auer, 1966.**

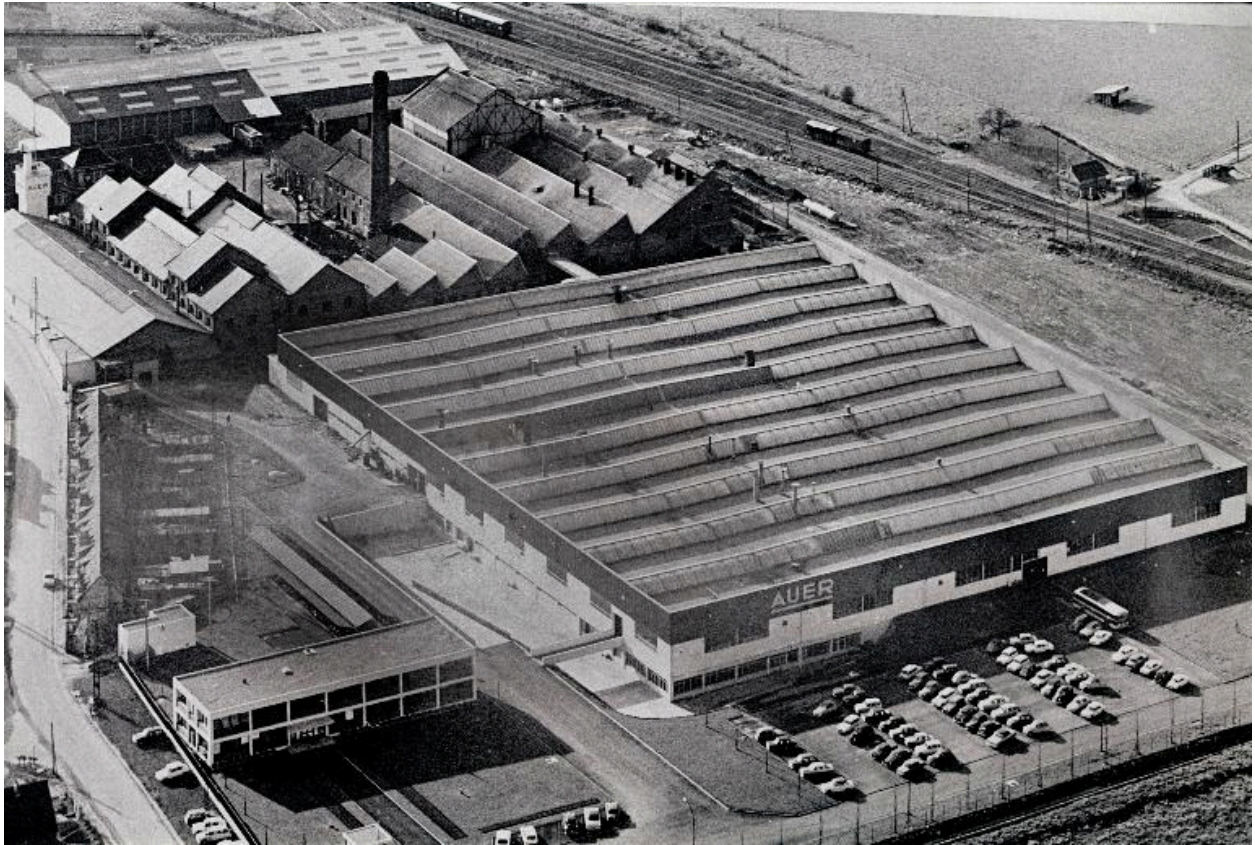
IVR22_20138015623NUC2A

Auteur de l'illustration : Romain Grimaud (reproduction)

(c) Région Hauts-de-France - Inventaire général ; (c) Association de Préfiguration du PNR Picardie maritime ; (c)

Département de la Somme

reproduction soumise à autorisation du titulaire des droits d'exploitation

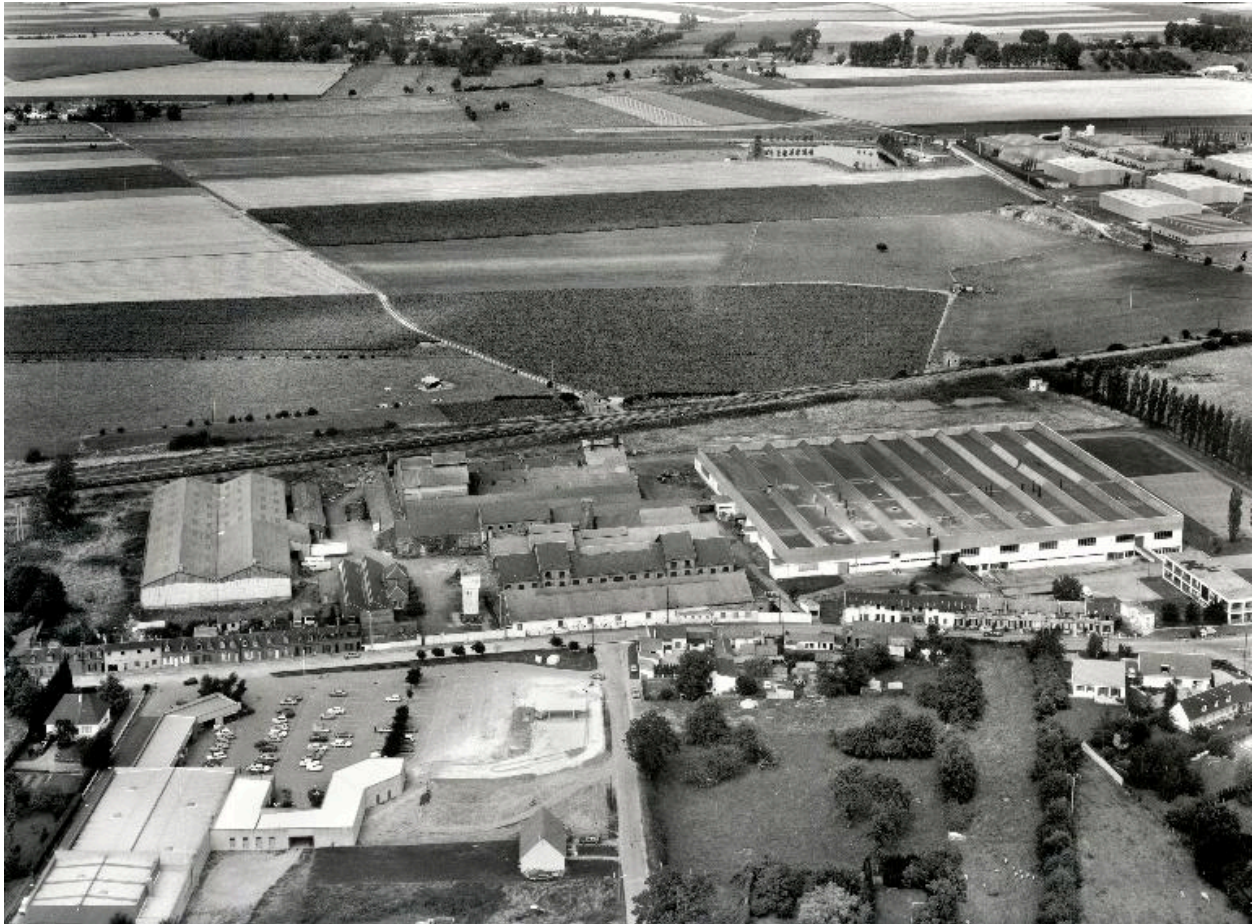


Vue aérienne générale du site industriel, vers 1970.

IVR22_19908000100ZB

Auteur de l'illustration : Francis Dubuc

(c) Ministère de la culture - Inventaire général ; (c) AGIR-Pic
reproduction soumise à autorisation du titulaire des droits d'exploitation



Vue aérienne de l'usine et des cité ouvrières depuis le sud, en 1988.

IVR22_19888001429P

Auteur de l'illustration : Phot'R

(c) Ministère de la culture - Inventaire général ; (c) AGIR-Pic
reproduction soumise à autorisation du titulaire des droits d'exploitation



Vue aérienne depuis l'ouest, en 1988.

IVR22_19888001430P

Auteur de l'illustration : Phot'R

(c) Ministère de la culture - Inventaire général ; (c) AGIR-Pic
reproduction soumise à autorisation du titulaire des droits d'exploitation



Vue aérienne depuis le nord, en 1988.

IVR22_19888001428P

Auteur de l'illustration : Phot'R

(c) Ministère de la culture - Inventaire général ; (c) AGIR-Pic
reproduction soumise à autorisation du titulaire des droits d'exploitation



Vue d'ensemble depuis le nord, en 1988.

IVR22_19888000921Z

Auteur de l'illustration : Thierry Lefébure

(c) Ministère de la culture - Inventaire général ; (c) AGIR-Pic
reproduction soumise à autorisation du titulaire des droits d'exploitation



Le chateau d'eau depuis la rue Victor Hugo, en 1990.

IVR22_19908000103Z

Auteur de l'illustration : Francis Dubuc

(c) Ministère de la culture - Inventaire général ; (c) AGIR-Pic
reproduction soumise à autorisation du titulaire des droits d'exploitation



Vue partielle des ateliers de fabrication, en 1988.

IVR22_19888000920Z

Auteur de l'illustration : Thierry Lefébure

(c) Ministère de la culture - Inventaire général ; (c) AGIR-Pic
reproduction soumise à autorisation du titulaire des droits d'exploitation



Vue partielle du site, flanc nord, en 1988.

IVR22_19888000917X

Auteur de l'illustration : Thierry Lefébure

(c) Ministère de la culture - Inventaire général ; (c) AGIR-Pic
reproduction soumise à autorisation du titulaire des droits d'exploitation



Vue partielle du site depuis le nord, en 1988.

IVR22_19888001649Z

Auteur de l'illustration : Thierry Lefébure

(c) Ministère de la culture - Inventaire général ; (c) AGIR-Pic
reproduction soumise à autorisation du titulaire des droits d'exploitation



Vue général de la cité ouvrière, 2 à 20 rue Victor Hugo, en 1990.

IVR22_19908000101Z

Auteur de l'illustration : Francis Dubuc

(c) Ministère de la culture - Inventaire général ; (c) AGIR-Pic
reproduction soumise à autorisation du titulaire des droits d'exploitation



Vue générale de la cité ouvrière, 24 à 48 rue Victor Hugo, en 1990.

IVR22_19908001883Z

Auteur de l'illustration : Francis Dubuc

(c) Ministère de la culture - Inventaire général ; (c) AGIR-Pic
reproduction soumise à autorisation du titulaire des droits d'exploitation



Détail de trois unités d'habitations de la cité ouvrière, en 1988.

IVR22_19888000922Z

Auteur de l'illustration : Thierry Lefébure

(c) Ministère de la culture - Inventaire général ; (c) AGIR-Pic
reproduction soumise à autorisation du titulaire des droits d'exploitation



Logement d'ouvriers, détail, en 1988.

IVR22_19888000923X

Auteur de l'illustration : Thierry Lefébure

(c) Ministère de la culture - Inventaire général ; (c) AGIR-Pic
reproduction soumise à autorisation du titulaire des droits d'exploitation



Logement patronal, en 1990.

IVR22_19908000104Z

Auteur de l'illustration : Francis Dubuc

(c) Ministère de la culture - Inventaire général ; (c) AGIR-Pic
reproduction soumise à autorisation du titulaire des droits d'exploitation