

Hauts-de-France, Somme  
Saint-Blimont  
route de Saint-Valery

## Usine de serrurerie Dény et Cie, puis Dény Fontaine, aujourd'hui Dény Sécurité

### Références du dossier

Numéro de dossier : IA00076632

Date de l'enquête initiale : 1988

Date(s) de rédaction : 1988, 2015, 2016

Cadre de l'étude : patrimoine industriel Somme, inventaire topographique Vimeu industriel

Degré d'étude : étudié

### Désignation

Dénomination : usine de serrurerie

Appellation : Dény et Cie, Dény Fontaine, Dény Sécurité

Parties constituantes non étudiées : cour, transformateur, logement de contremaître, bureau

### Compléments de localisation

Milieu d'implantation : en écart

Références cadastrales : 1984, D, 187, 189, 192, 194, 606 à 614

### Historique

En 1884, Charles Dény imagine un système de serrures de sûreté fonctionnant avec des passe-partout partiels et généraux. Il étudie le mode de combinaison pendant trois ans et fabrique différents prototypes. En 1887, il réalise l'équipement de l'ensemble des portes d'une société d'édition avec des serrures de modèles différents suivant la nature des menuiseries. Chaque porte s'ouvre avec une clef différente et le chef d'entreprise ouvre toutes les portes à l'aide d'un passe-partout général. Ainsi, l'accès des lieux correspond aux responsabilités de chaque membre de la société.

La société est alors créée en 1891 et l'usine de Saint-Blimont est construite à la même période. Des agences commerciales s'implantent également à Lyon et à Lille.

Un en-tête de factures d'entreprise du début du 20<sup>e</sup> siècle renseigne sur la disposition des différents bâtiments. L'usine comprenait le logement du contremaître de l'usine (actuellement bureau), et des ateliers de fabrication en briques et à toitures en sheds.

Les matrices cadastrales indiquent que l'usine passe de Charles à Marcel Dény, en 1925. Tous deux sont domiciliés à Paris. L'entreprise est composée d'une maison, de deux magasins et d'une fabrique de serrurerie agrandie une première fois pour Charles Dény, en 1914 (date d'imposition), puis pour Marcel Dény en 1925 (date d'imposition).

Les recensements de population de 1906 et 1911 indiquent que le logement est occupé par le contremaître de l'usine, qui emploie 17 serruriers dans le village en 1906.

La société est devenue Deny fils et Cie après la seconde guerre mondiale. Après 1960, les ateliers de fabrication sont étendus vers l'est, parallèlement à un premier groupe d'ateliers. En 1999, la société invente la serrure avec lecture de carte magnétique ou badge.

En 2002, Dény fusionne avec la Société Fontaine, concepteur prestigieux de serrures de luxe. Aujourd'hui, la société est spécialisée dans la sécurisation des accès par programmation électronique. De ce fait, elle s'adresse en priorité aux entreprises recevant du public (ERP) tels que les hôtels, les hôpitaux, les aéroports, et les transports ferroviaires.

#### *Équipements industriels :*

En 1952, l'usine avait 2 moteurs à gaz pauvre. Matériel en place : fraiseuse de 1908, ateliers Jaspar Liège. Perceuse, sans date, ni marque, probablement de 1920. Cisaille de 1924, H. Lapipe et Ch. Witman. Presse de 1908, Lapipe. Presse de 1934, H. Lapipe et Ch. Witman. *Effectifs :*

1962 : plus de 50 salariés. 1983 : 150 salariés. Existence d'un fonds d'archives privées.

Période(s) principale(s) : 4e quart 19e siècle, 1er quart 20e siècle, 3e quart 20e siècle

## Description

L'usine est située en bordure de la route de Saint-Valéry.

L'ancien logement patronal a aujourd'hui été réhabilité en bureau. Il est construit en briques, à deux étages carrés avec un toit à longs pans et croupe couvert d'ardoises. Le bâtiment a également reçu un enduit en ciment.

Les ateliers de fabrication sud-ouest et nord sont également construits en briques ou béton avec des toits à longs pans.

Une extension moderne a été accolée à l'ouest du bâtiment abritant les bureaux.

## Éléments descriptifs

Matériau(x) du gros-oeuvre, mise en oeuvre et revêtement : brique ; enduit ; parpaing de béton

Matériau(x) de couverture : ardoise, verre en couverture, ciment en couverture, tôle ondulée

Étage(s) ou vaisseau(x) : 2 étages carrés

Couvrements : charpente métallique apparente

Type(s) de couverture : terrasse ; toit à longs pans ; shed ; appentis ; pignon couvert ; croupe

Escaliers :

Énergies : énergie thermique ; énergie électrique

## Typologies et état de conservation

État de conservation : restauré

## Statut, intérêt et protection

Ce dossier de recensement du patrimoine industriel de la Somme, établi en 1988 par Benoit Dufournier , a été mis à jour et enrichi par Frédéric-Nicolas Kocourek en 2015, dans le cadre de l'inventaire topographique du Vimeu industriel.

Éléments remarquables : machine de production

Statut de la propriété : propriété privée

## Illustrations



Vue aérienne de l'usine avec le village en arrière-plan, en 1988.

Phot. Phot'R

IVR22\_19888001468P



Vue aérienne, en 1988.

Phot. Phot'R

IVR22\_19888001467P



L'ancien logement du contremaître de l'usine, en 1990.

Phot. Francis Dubuc

IVR22\_19908000667Z



L'ancien logement du contremaître de l'usine, en 1990.



Les ateliers de fabrication et l'ancien logement de contremaître, en 1990.

Phot. Francis Dubuc  
IVR22\_19908000664Z



Les bureaux, en 1990.  
Phot. Francis Dubuc  
IVR22\_19908000666Z



Vue intérieure de l'atelier  
de fabrication, en 1990.  
Phot. Francis Dubuc  
IVR22\_19908000646Z



Vue intérieure du magasin  
industriel, en 1990.  
Phot. Francis Dubuc

Les bureaux et l'ancien logement  
de contremaître, en 1990.

Phot. Francis Dubuc  
IVR22\_19908000665Z



Vue générale depuis la cour, en 1990.  
Phot. Francis Dubuc  
IVR22\_19908000653Z



Vue intérieure de l'atelier  
de fabrication, en 1990.  
Phot. Francis Dubuc  
IVR22\_19908000655Z

Phot. Francis Dubuc  
IVR22\_19908000668Z



Vue générale, en 1990.  
Phot. Francis Dubuc  
IVR22\_19908000654Z



Vue intérieure de la réserve, en 1990.  
Phot. Francis Dubuc  
IVR22\_19908000657Z

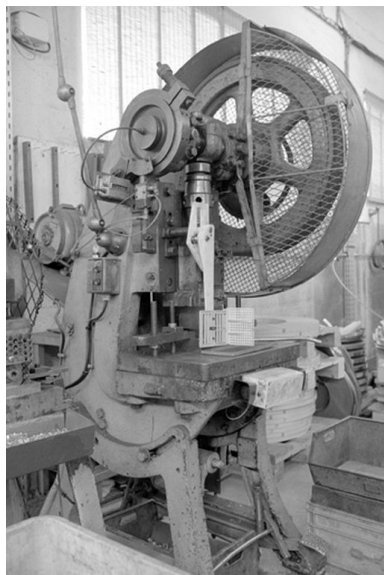


Vue intérieure du magasin  
industriel, en 1990.  
Phot. Francis Dubuc



Vue intérieure du magasin  
industriel, en 1990.  
Phot. Francis Dubuc  
IVR22\_19908000663Z

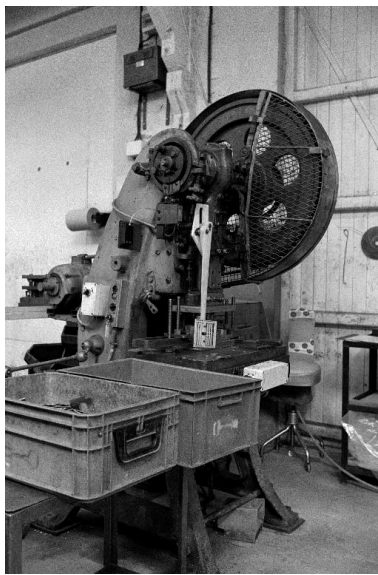
IVR22\_19908000659Z



Atelier de fabrication, vue intérieure :  
presse Lapipe, 1908, en 1990.

Phot. Francis Dubuc  
IVR22\_19908000651Z

IVR22\_19908000661Z



Atelier de fabrication, vue  
intérieure : presse H. Lapipe et Ch.  
Wittman datant de 1934, en 1990.

Phot. Francis Dubuc  
IVR22\_19908000652Z



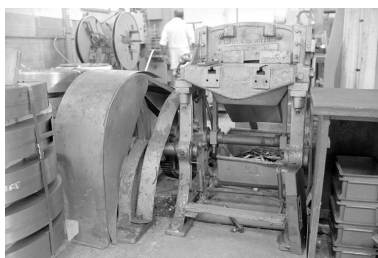
Atelier de fabrication, vue  
intérieure : machine fraiseuse  
Jaspas datant de 1908, en 1990.

Phot. Francis Dubuc  
IVR22\_19908000647Z



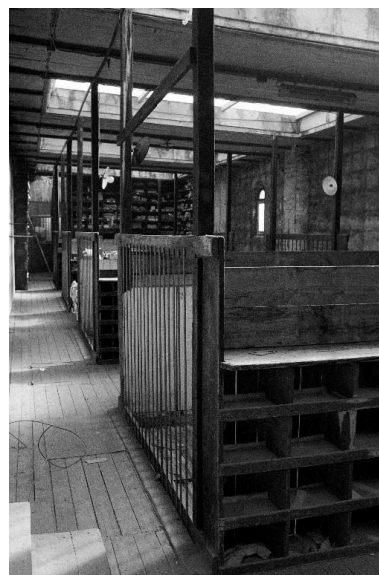
Ateliers de fabrication, vue  
intérieure : perceuse (modèle  
sans date, vers 1920), en 1990.

Phot. Francis Dubuc  
IVR22\_19908000649Z



Atelier de fabrication, vue  
intérieure : cisaille H. Lapipe et  
Ch. Wittmann 1924, en 1990.

Phot. Francis Dubuc  
IVR22\_19908000650Z



Salle des produits, vue  
intérieure, en 1990.

Phot. Francis Dubuc  
IVR22\_19908000656Z



Vue générale, depuis le sud-est.  
Phot. Thierry Lefébure  
IVR22\_20158000824NUC2A



Vue générale, depuis le nord-ouest.  
Phot. Thierry Lefébure  
IVR22\_20158000825NUC2AQ



Vue de situation, depuis le sud-est.  
Phot. Thierry Lefébure  
IVR22\_20158000826NUC2AQ

## Dossiers liés

### Dossiers de synthèse :

Le patrimoine industriel de la Somme (IA80000968)

Les demeures patronales du Vimeu industriel (IA80010250)

Les serrureries du Vimeu industriel (IA80010009)

### Oeuvre(s) contenue(s) :

#### Oeuvre(s) en rapport :

Le village de Saint-Blimont (IA80010071) Hauts-de-France, Somme, Saint-Blimont

Auteur(s) du dossier : Benoît Dufournier, Frédéric-Nicolas Kocourek, Isabelle Barbedor

Copyright(s) : (c) Région Hauts-de-France - Inventaire général ; (c) Syndicat mixte Baie de Somme - Trois Vallées



Vue aérienne de l'usine avec le village en arrière-plan, en 1988.

IVR22\_19888001468P

Auteur de l'illustration : Phot'R

(c) Ministère de la culture - Inventaire général ; (c) AGIR-Pic  
reproduction soumise à autorisation du titulaire des droits d'exploitation



Vue aérienne, en 1988.

IVR22\_19888001467P

Auteur de l'illustration : Phot'R

(c) Ministère de la culture - Inventaire général ; (c) AGIR-Pic  
reproduction soumise à autorisation du titulaire des droits d'exploitation



L'ancien logement du contremaître de l'usine, en 1990.

IVR22\_19908000667Z

Auteur de l'illustration : Francis Dubuc

(c) Ministère de la culture - Inventaire général ; (c) AGIR-Pic  
reproduction soumise à autorisation du titulaire des droits d'exploitation





L'ancien logement du contremaître de l'usine, en 1990.

IVR22\_19908000664Z

Auteur de l'illustration : Francis Dubuc

(c) Ministère de la culture - Inventaire général ; (c) AGIR-Pic  
reproduction soumise à autorisation du titulaire des droits d'exploitation



Les bureaux et l'ancien logement de contremaître, en 1990.

IVR22\_19908000665Z

Auteur de l'illustration : Francis Dubuc

(c) Ministère de la culture - Inventaire général ; (c) AGIR-Pic  
reproduction soumise à autorisation du titulaire des droits d'exploitation



Les ateliers de fabrication et l'ancien logement de contremaître, en 1990.

IVR22\_19908000668Z

Auteur de l'illustration : Francis Dubuc

(c) Ministère de la culture - Inventaire général ; (c) AGIR-Pic  
reproduction soumise à autorisation du titulaire des droits d'exploitation



Les bureaux, en 1990.

IVR22\_19908000666Z

Auteur de l'illustration : Francis Dubuc

(c) Ministère de la culture - Inventaire général ; (c) AGIR-Pic  
reproduction soumise à autorisation du titulaire des droits d'exploitation



Vue générale depuis la cour, en 1990.

IVR22\_19908000653Z

Auteur de l'illustration : Francis Dubuc

(c) Ministère de la culture - Inventaire général ; (c) AGIR-Pic  
reproduction soumise à autorisation du titulaire des droits d'exploitation



Vue générale, en 1990.

IVR22\_19908000654Z

Auteur de l'illustration : Francis Dubuc

(c) Ministère de la culture - Inventaire général ; (c) AGIR-Pic  
reproduction soumise à autorisation du titulaire des droits d'exploitation



Vue intérieure de l'atelier de fabrication, en 1990.

IVR22\_19908000646Z

Auteur de l'illustration : Francis Dubuc

(c) Ministère de la culture - Inventaire général ; (c) AGIR-Pic  
reproduction soumise à autorisation du titulaire des droits d'exploitation



Vue intérieure de l'atelier de fabrication, en 1990.

IVR22\_19908000655Z

Auteur de l'illustration : Francis Dubuc

(c) Ministère de la culture - Inventaire général ; (c) AGIR-Pic  
reproduction soumise à autorisation du titulaire des droits d'exploitation





Vue intérieure de la réserve, en 1990.

IVR22\_19908000657Z

Auteur de l'illustration : Francis Dubuc

(c) Ministère de la culture - Inventaire général ; (c) AGIR-Pic  
reproduction soumise à autorisation du titulaire des droits d'exploitation



Vue intérieure du magasin industriel, en 1990.

IVR22\_19908000659Z

Auteur de l'illustration : Francis Dubuc

(c) Ministère de la culture - Inventaire général ; (c) AGIR-Pic  
reproduction soumise à autorisation du titulaire des droits d'exploitation



Vue intérieure du magasin industriel, en 1990.

IVR22\_19908000661Z

Auteur de l'illustration : Francis Dubuc

(c) Ministère de la culture - Inventaire général ; (c) AGIR-Pic  
reproduction soumise à autorisation du titulaire des droits d'exploitation

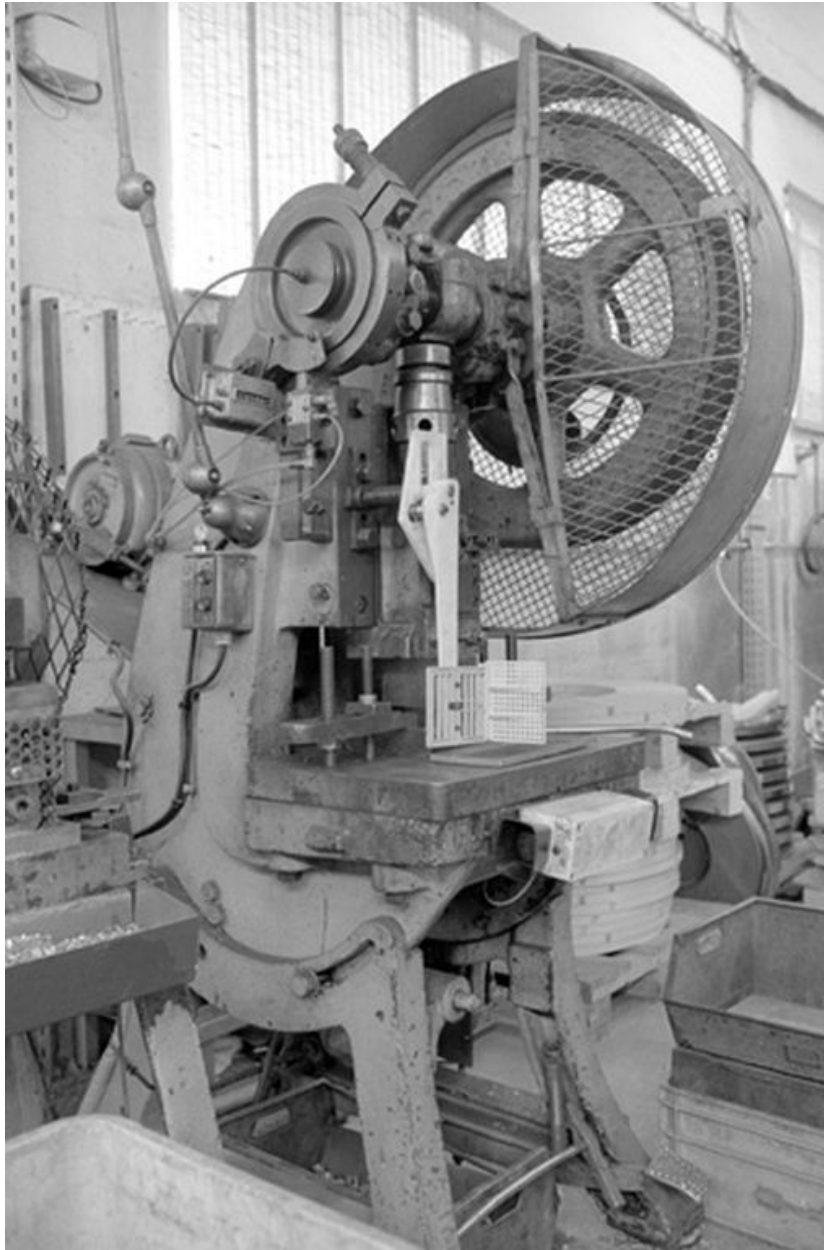


Vue intérieure du magasin industriel, en 1990.

IVR22\_19908000663Z

Auteur de l'illustration : Francis Dubuc

(c) Ministère de la culture - Inventaire général ; (c) AGIR-Pic  
reproduction soumise à autorisation du titulaire des droits d'exploitation

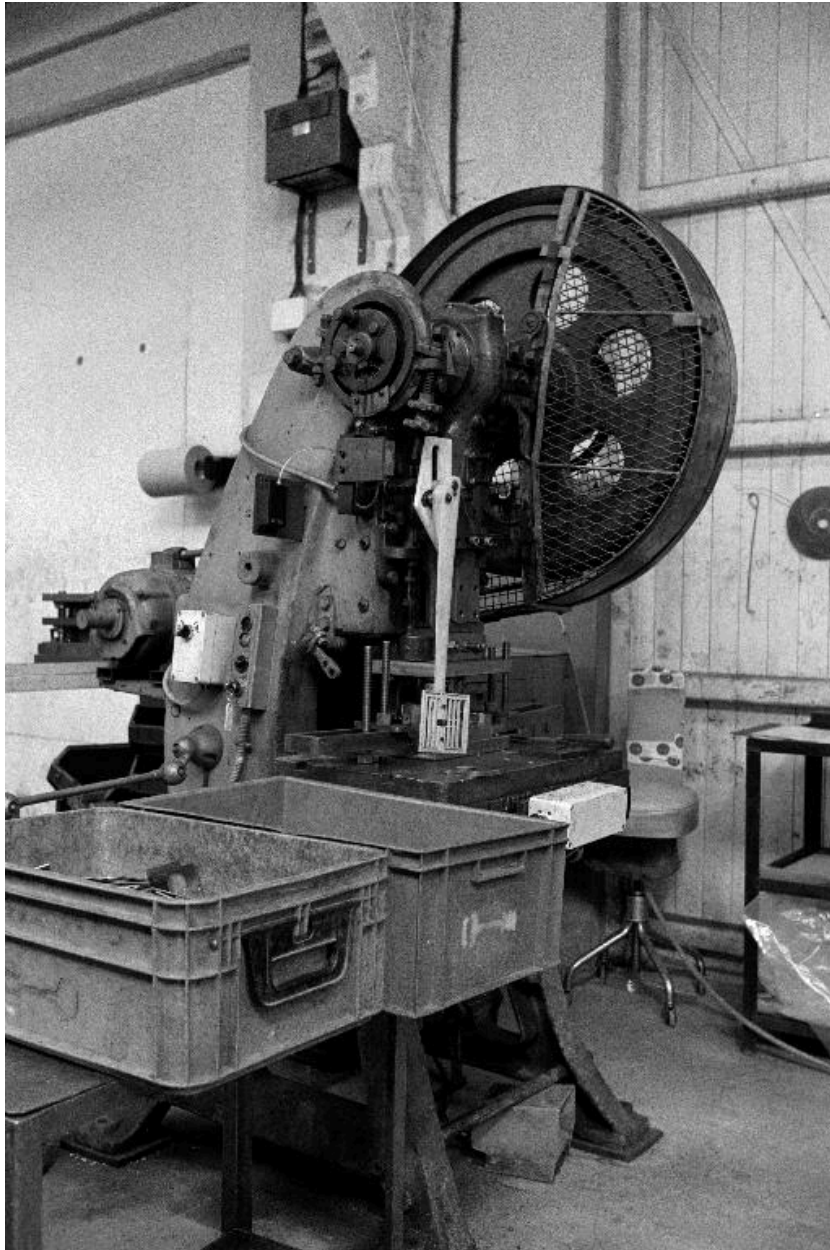


Atelier de fabrication, vue intérieure : presse Lapipe, 1908, en 1990.

IVR22\_19908000651Z

Auteur de l'illustration : Francis Dubuc

(c) Ministère de la culture - Inventaire général ; (c) AGIR-Pic  
reproduction soumise à autorisation du titulaire des droits d'exploitation



Atelier de fabrication, vue intérieure : presse H. Lapipe et Ch. Witteman datant de 1934, en 1990.

IVR22\_19908000652Z

Auteur de l'illustration : Francis Dubuc

(c) Ministère de la culture - Inventaire général ; (c) AGIR-Pic  
reproduction soumise à autorisation du titulaire des droits d'exploitation



Atelier de fabrication, vue intérieure : machine fraiseuse Jaspard datant de 1908, en 1990.

IVR22\_19908000647Z

Auteur de l'illustration : Francis Dubuc

(c) Ministère de la culture - Inventaire général ; (c) AGIR-Pic  
reproduction soumise à autorisation du titulaire des droits d'exploitation



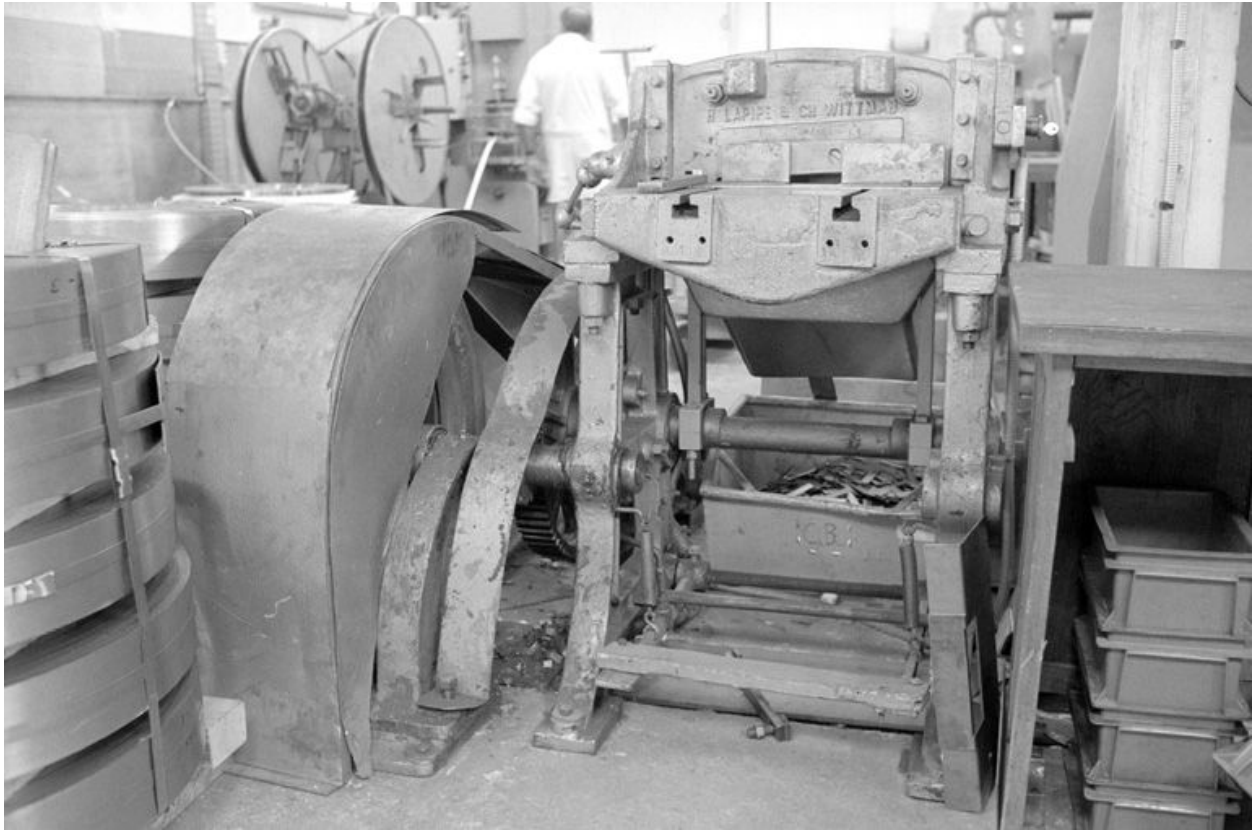
Ateliers de fabrication, vue intérieure : perceuse (modèle sans date, vers 1920), en 1990.

IVR22\_19908000649Z

Auteur de l'illustration : Francis Dubuc

(c) Ministère de la culture - Inventaire général ; (c) AGIR-Pic  
reproduction soumise à autorisation du titulaire des droits d'exploitation



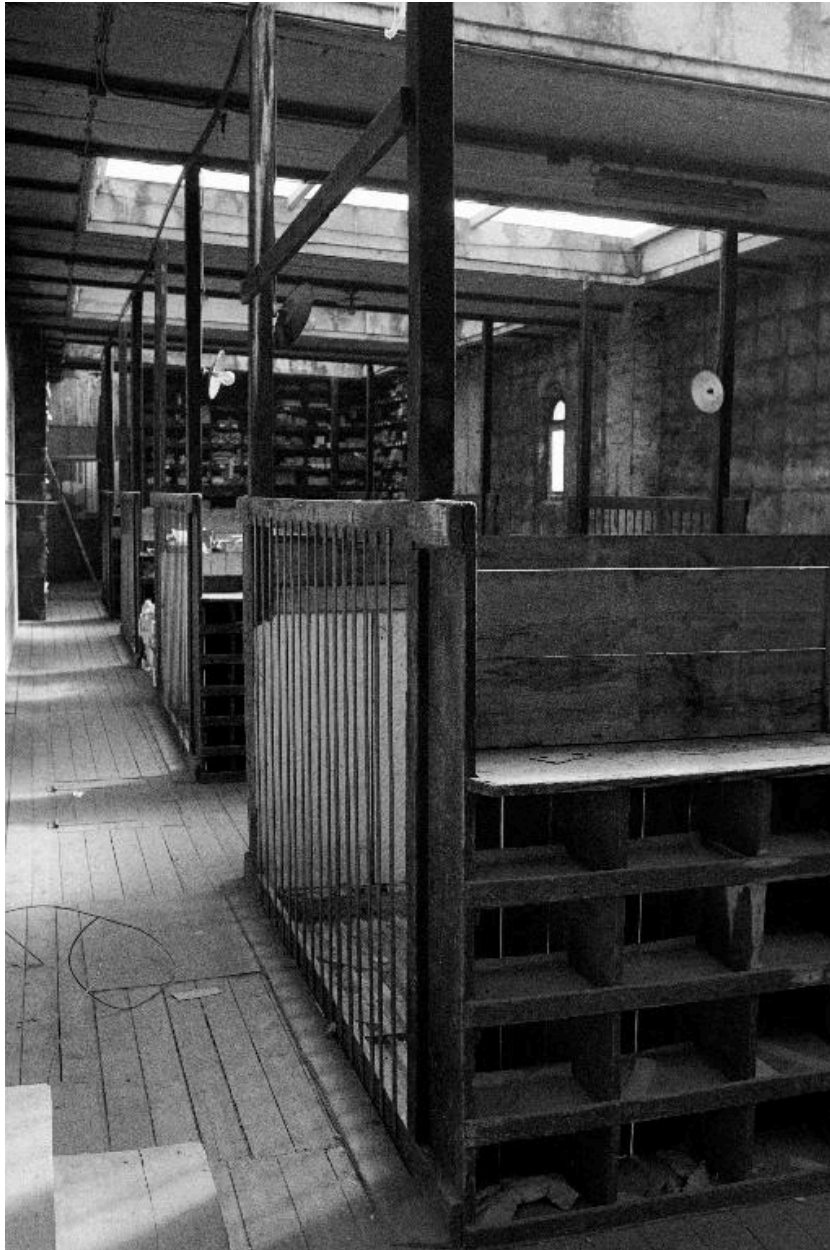


Atelier de fabrication, vue intérieure : cisaille H. Lapepe et Ch. Wittmann 1924, en 1990.

IVR22\_19908000650Z

Auteur de l'illustration : Francis Dubuc

(c) Ministère de la culture - Inventaire général ; (c) AGIR-Pic  
reproduction soumise à autorisation du titulaire des droits d'exploitation



Salle des produits, vue intérieure, en 1990.

IVR22\_19908000656Z

Auteur de l'illustration : Francis Dubuc

(c) Ministère de la culture - Inventaire général ; (c) AGIR-Pic  
reproduction soumise à autorisation du titulaire des droits d'exploitation



Vue générale, depuis le sud-est.

IVR22\_20158000824NUC2A

Auteur de l'illustration : Thierry Lefébure

(c) Région Hauts-de-France - Inventaire général ; (c) Baie de Somme - Trois Vallées  
reproduction soumise à autorisation du titulaire des droits d'exploitation



Vue générale, depuis le nord-ouest.

IVR22\_20158000825NUC2AQ

Auteur de l'illustration : Thierry Lefébure

(c) Région Hauts-de-France - Inventaire général ; (c) Baie de Somme - Trois Vallées  
reproduction soumise à autorisation du titulaire des droits d'exploitation



Vue de situation, depuis le sud-est.

IVR22\_20158000826NUC2AQ

Auteur de l'illustration : Thierry Lefébure

(c) Région Hauts-de-France - Inventaire général ; (c) Baie de Somme - Trois Vallées  
reproduction soumise à autorisation du titulaire des droits d'exploitation