

Hauts-de-France, Nord
Dunkerque
Rosendaël
rue Albert-Mahieu

Eglise paroissiale Sainte-Bernadette

Références du dossier

Numéro de dossier : IA59002594

Date de l'enquête initiale : 2005

Date(s) de rédaction : 2005

Cadre de l'étude : enquête thématique régionale églises paroissiales et chapelles du Nord-Pas-de-Calais 1945-2010

Degré d'étude : étudié

Désignation

Dénomination : église paroissiale

Vocable : Sainte-Bernadette

Compléments de localisation

Milieu d'implantation : en ville

Références cadastrales : . 2005 183.510 AY 160

Historique

La construction d'une église est entamée à partir de 1939 sur les anciens glacis des remparts de Dunkerque, sur les plans de l'architecte Jean Morel. Après la guerre, les urbanistes de la ville décident de transférer l'église sur l'avenue centrale reliant Rosendaël à Dunkerque. L'église est construite sur un terrain triangulaire bordé par trois rues. Elle est conçue en 1966-1968 par trois des architectes de l'Atelier d'Art et d'Architecture (AAA) travaillant pour les Chantiers du diocèse de Lille, Gaston Leclercq, Ludwik Peretz et Maurice Salembier.

Période(s) principale(s) : 3e quart 20e siècle

Dates : 1966 (daté par source)

Auteur(s) de l'oeuvre : Gaston Leclercq (architecte, attribution par source), Ludwik Peretz (architecte, attribution par source), Maurice Salembier (architecte, attribution par source)

Description

L'édifice en brique est de plan trapézoïdal. Les bancs de la nef (450 places) sont disposés selon un plan rayonnant à partir de l'autel. Des salles de catéchisme et une chapelle prolongent la nef, augmentant la capacité de l'édifice de 250 places. Dans un bas-côté sont situés l'orgue et l'emplacement de la chorale. Un clocher surmonte l'édifice. Le presbytère communique directement avec la chapelle.

Éléments descriptifs

Matériau(x) du gros-oeuvre, mise en oeuvre et revêtement : brique

Matériau(x) de couverture : matériau synthétique en couverture

Plan : plan massé

Étage(s) ou vaisseau(x) : 1 vaisseau

Couvrements : charpente en bois apparente

Type(s) de couverture : toit à un pan

Statut, intérêt et protection

Statut de la propriété : propriété d'une association diocésaine

Illustrations



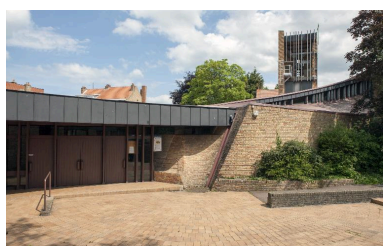
Élévation postérieure de l'église.
Phot. Pierre Thibaut
IVR31_20155900280NUCA



Élévation du flanc droit de l'église.
Phot. Pierre Thibaut
IVR31_20155900279NUCA



Élévation antérieure de l'église.
Phot. Pierre Thibaut
IVR31_20155900278NUCA



Cour devant l'église.
Phot. Pierre Thibaut
IVR31_20155900282NUCA



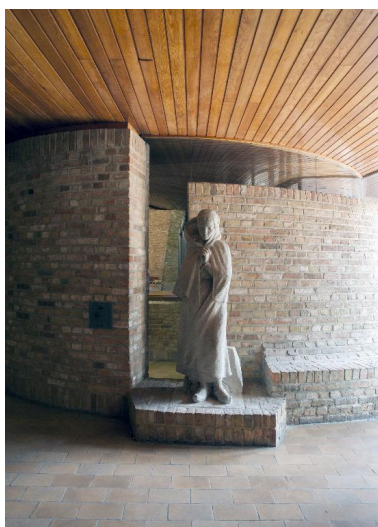
Cour devant de l'église.
Phot. Pierre Thibaut
IVR31_20155900281NUCA



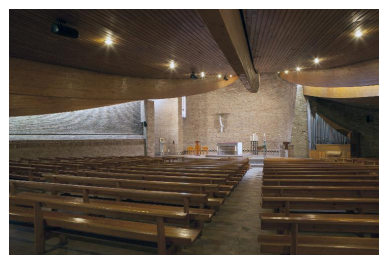
Élévation sur jardin,
côté salle paroissiale.
Phot. Pierre Thibaut
IVR31_20155900283NUCA



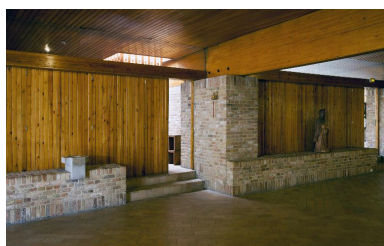
Presbytère.
Phot. Pierre Thibaut
IVR31_20155900312NUCA



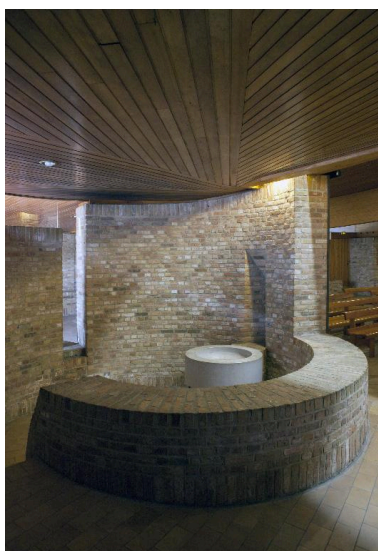
Entrée de l'église.
Phot. Pierre Thibaut
IVR31_20155900285NUCA



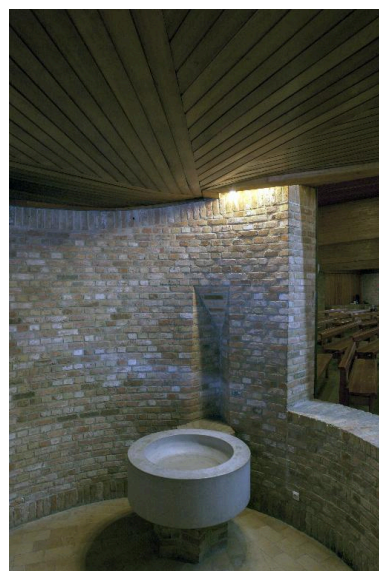
Vue vers le chœur.
Phot. Pierre Thibaut
IVR31_20155900284NUCA



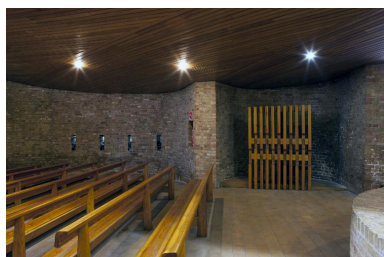
Entrée de la chapelle, de la
sacristie et de la salle paroissiale.
Phot. Pierre Thibaut
IVR31_20155900286NUCA



Fonts baptismaux.
Phot. Pierre Thibaut
IVR31_20155900287NUCA



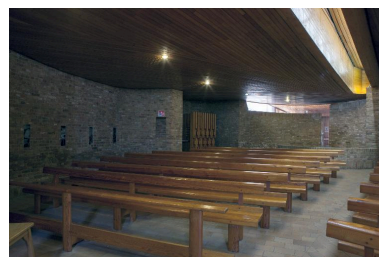
Fonts baptismaux.
Phot. Pierre Thibaut
IVR31_20155900288NUCA



Vue du confessionnal côté droit.
Phot. Pierre Thibaut
IVR31_20155900289NUCA



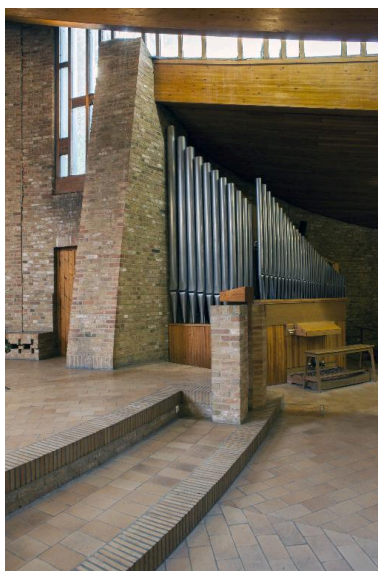
Vue des verrières côté droit.
Phot. Pierre Thibaut
IVR31_20155900290NUCA



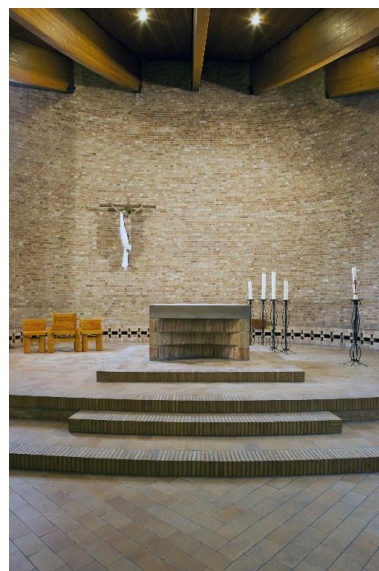
Vue intérieure du
flanc droit de l'église.
Phot. Pierre Thibaut
IVR31_20155900291NUCA



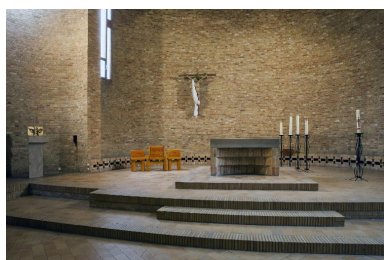
Orgue.
Phot. Pierre Thibaut
IVR31_20155900292NUCA



Orgue et entrée du chœur.
Phot. Pierre Thibaut
IVR31_20155900293NUCA



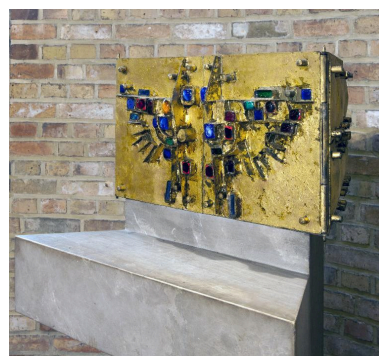
Choeur.
Phot. Pierre Thibaut
IVR31_20155900294NUCA



Choeur.
Phot. Pierre Thibaut
IVR31_20155900295NUCA



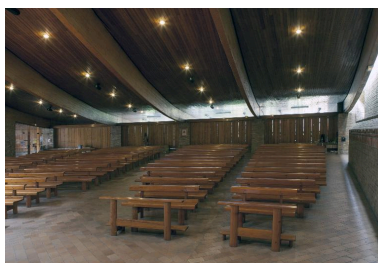
Tabernacle sur son socle.
Phot. Pierre Thibaut
IVR31_20155900296NUCA



Tabernacle.
Phot. Pierre Thibaut
IVR31_20155900297NUCA



Crucifix du choeur.
Phot. Pierre Thibaut
IVR31_20155900298NUCA



Vue depuis le choeur.
Phot. Pierre Thibaut
IVR31_20155900299NUCA



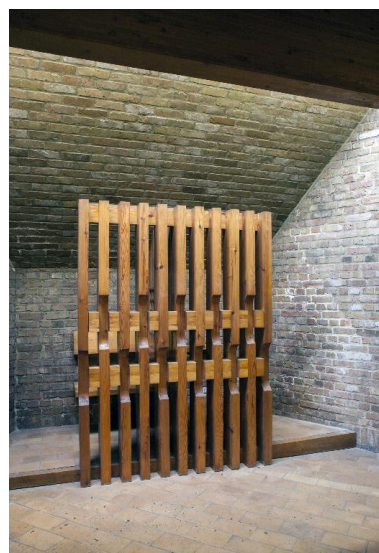
Vue depuis le choeur,
vers l'entrée de l'église.
Phot. Pierre Thibaut
IVR31_20155900300NUCA



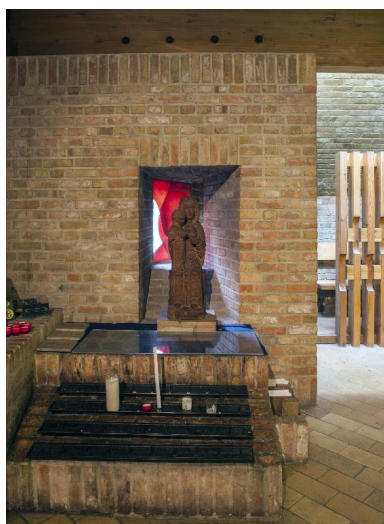
Vue du confessionnal
côté droit et verrière.
Phot. Pierre Thibaut
IVR31_20155900301NUCA



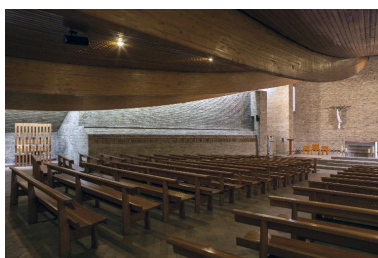
Vue du mur intérieur, du
flanc gauche de l'église.
Phot. Pierre Thibaut
IVR31_20155900302NUCA



Vue du confessionnal côté droit.
Phot. Pierre Thibaut
IVR31_20155900303NUCA



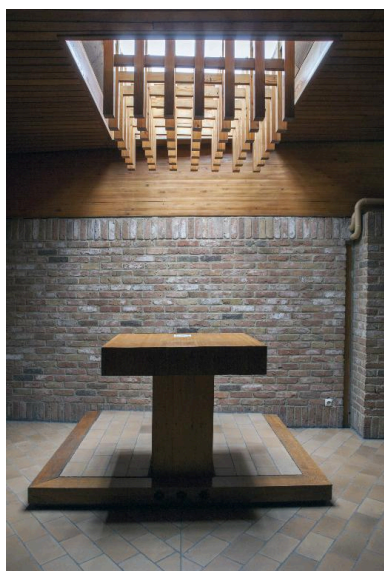
Statue de la vierge à
l'enfant et verrière.
Phot. Pierre Thibaut
IVR31_20155900304NUCA



Vue du flanc gauche de
l'église vers le chœur.
Phot. Pierre Thibaut
IVR31_20155900305NUCA



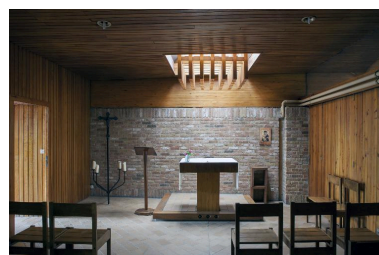
Vue du flanc droit de
l'église vers le chœur.
Phot. Pierre Thibaut
IVR31_20155900306NUCA



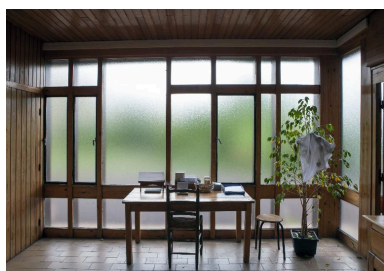
Autel de la chapelle.
Phot. Pierre Thibaut
IVR31_20155900307NUCA



Crucifix de la chapelle.
Phot. Pierre Thibaut
IVR31_20155900308NUCA



Vue générale de la chapelle.
Phot. Pierre Thibaut
IVR31_20155900309NUCA



Bureau dans la sacristie.
Phot. Pierre Thibaut
IVR31_20155900310NUCA



Salle paroissiale.
Phot. Pierre Thibaut
IVR31_20155900311NUCA

Dossiers liés

Dossiers de synthèse :

Présentation des églises paroissiales et chapelles du Nord-Pas de Calais 1945-2010 (IA59005038)

Oeuvre(s) contenue(s) :

Orgue (IM59001794) Hauts-de-France, Nord, Dunkerque, rue Albert-Mahieu

Auteur(s) du dossier : Céline Frémaux

Copyright(s) : (c) Région Hauts-de-France - Inventaire général



Élévation postérieure de l'église.

IVR31_20155900280NUCA

Auteur de l'illustration : Pierre Thibaut

Date de prise de vue : 2015

(c) Région Hauts-de-France - Inventaire général

reproduction soumise à autorisation du titulaire des droits d'exploitation



Élévation du flanc droit de l'église.

IVR31_20155900279NUCA

Auteur de l'illustration : Pierre Thibaut

Date de prise de vue : 2015

(c) Région Hauts-de-France - Inventaire général

reproduction soumise à autorisation du titulaire des droits d'exploitation



Élévation antérieure de l'église.

IVR31_20155900278NUCA

Auteur de l'illustration : Pierre Thibaut

Date de prise de vue : 2015

(c) Région Hauts-de-France - Inventaire général

reproduction soumise à autorisation du titulaire des droits d'exploitation



Cour devant l'église.

IVR31_20155900282NUCA

Auteur de l'illustration : Pierre Thibaut

Date de prise de vue : 2015

(c) Région Hauts-de-France - Inventaire général

reproduction soumise à autorisation du titulaire des droits d'exploitation



Cour devant de l'église.

IVR31_20155900281NUCA

Auteur de l'illustration : Pierre Thibaut

Date de prise de vue : 2015

(c) Région Hauts-de-France - Inventaire général

reproduction soumise à autorisation du titulaire des droits d'exploitation



Élévation sur jardin, côté salle paroissiale.

IVR31_20155900283NUCA

Auteur de l'illustration : Pierre Thibaut

Date de prise de vue : 2015

(c) Région Hauts-de-France - Inventaire général

reproduction soumise à autorisation du titulaire des droits d'exploitation



Presbytère.

IVR31_20155900312NUCA

Auteur de l'illustration : Pierre Thibaut

Date de prise de vue : 2015

(c) Région Hauts-de-France - Inventaire général

reproduction soumise à autorisation du titulaire des droits d'exploitation



Entrée de l'église.

IVR31_20155900285NUCA

Auteur de l'illustration : Pierre Thibaut

Date de prise de vue : 2015

(c) Région Hauts-de-France - Inventaire général

reproduction soumise à autorisation du titulaire des droits d'exploitation



Vue vers le chœur.

IVR31_20155900284NUCA

Auteur de l'illustration : Pierre Thibaut

Date de prise de vue : 2015

(c) Région Hauts-de-France - Inventaire général

reproduction soumise à autorisation du titulaire des droits d'exploitation



Entrée de la chapelle, de la sacristie et de la salle paroissiale.

IVR31_20155900286NUCA

Auteur de l'illustration : Pierre Thibaut

Date de prise de vue : 2015

(c) Région Hauts-de-France - Inventaire général

reproduction soumise à autorisation du titulaire des droits d'exploitation



Fonts baptismaux.

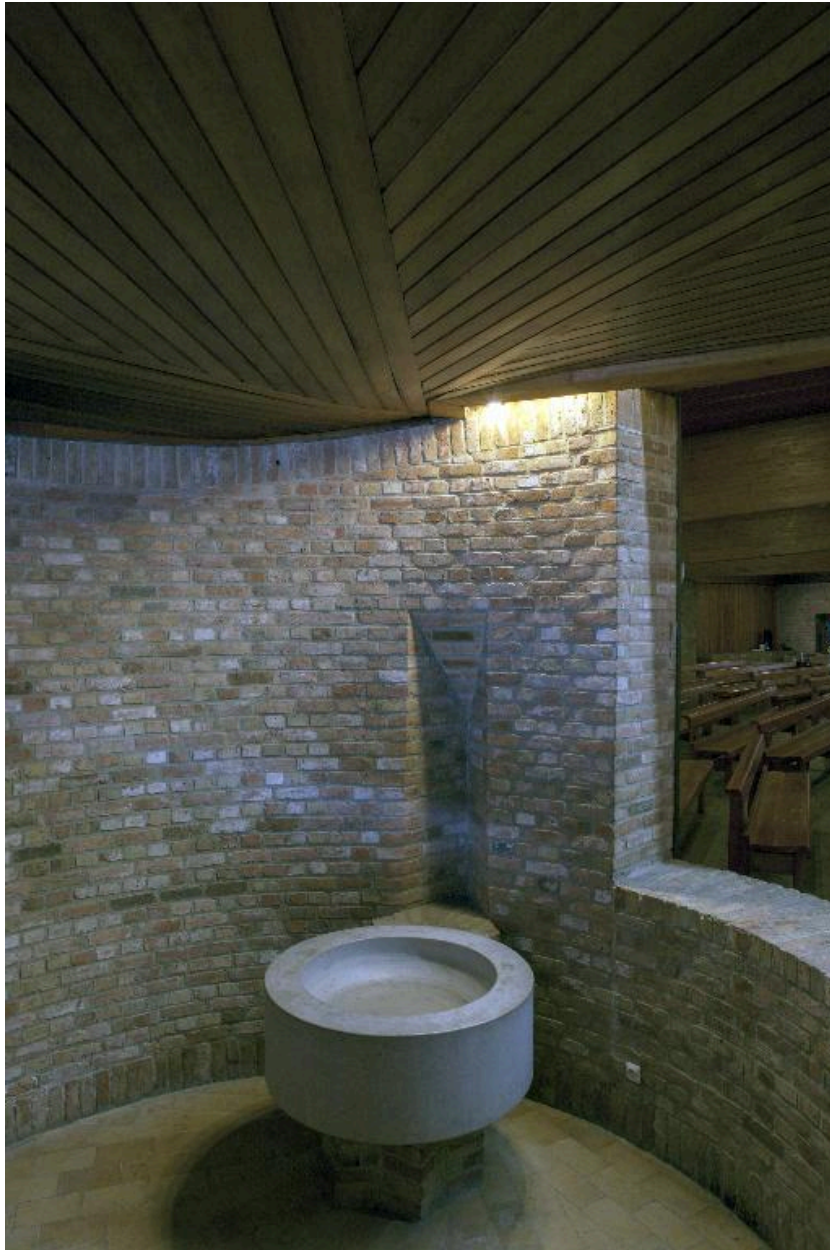
IVR31_20155900287NUCA

Auteur de l'illustration : Pierre Thibaut

Date de prise de vue : 2015

(c) Région Hauts-de-France - Inventaire général

reproduction soumise à autorisation du titulaire des droits d'exploitation



Fonts baptismaux.

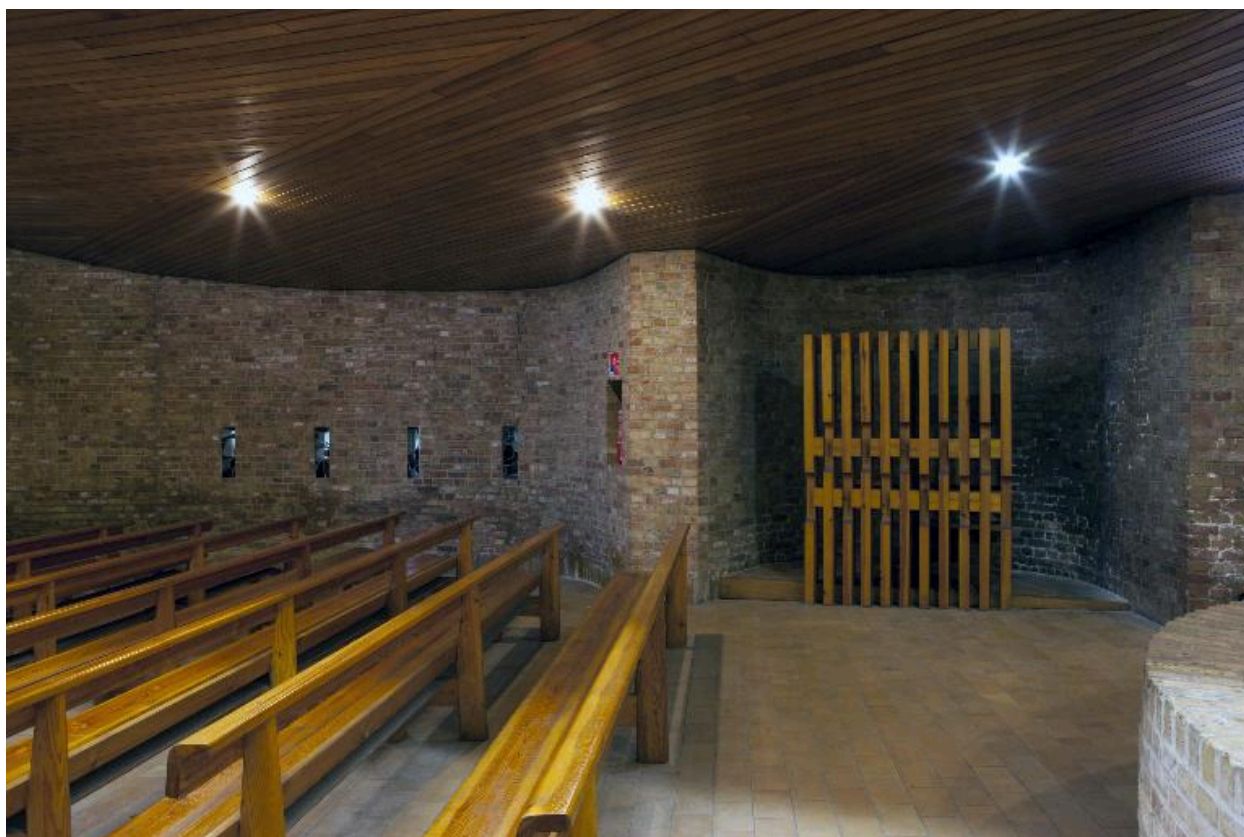
IVR31_20155900288NUCA

Auteur de l'illustration : Pierre Thibaut

Date de prise de vue : 2015

(c) Région Hauts-de-France - Inventaire général

reproduction soumise à autorisation du titulaire des droits d'exploitation



Vue du confessionnal côté droit.

IVR31_20155900289NUCA

Auteur de l'illustration : Pierre Thibaut

Date de prise de vue : 2015

(c) Région Hauts-de-France - Inventaire général

reproduction soumise à autorisation du titulaire des droits d'exploitation



Vue des verrières côté droit.

IVR31_20155900290NUCA

Auteur de l'illustration : Pierre Thibaut

Date de prise de vue : 2015

(c) Région Hauts-de-France - Inventaire général

reproduction soumise à autorisation du titulaire des droits d'exploitation



Vue intérieure du flanc droit de l'église.

IVR31_20155900291NUCA

Auteur de l'illustration : Pierre Thibaut

Date de prise de vue : 2015

(c) Région Hauts-de-France - Inventaire général

reproduction soumise à autorisation du titulaire des droits d'exploitation



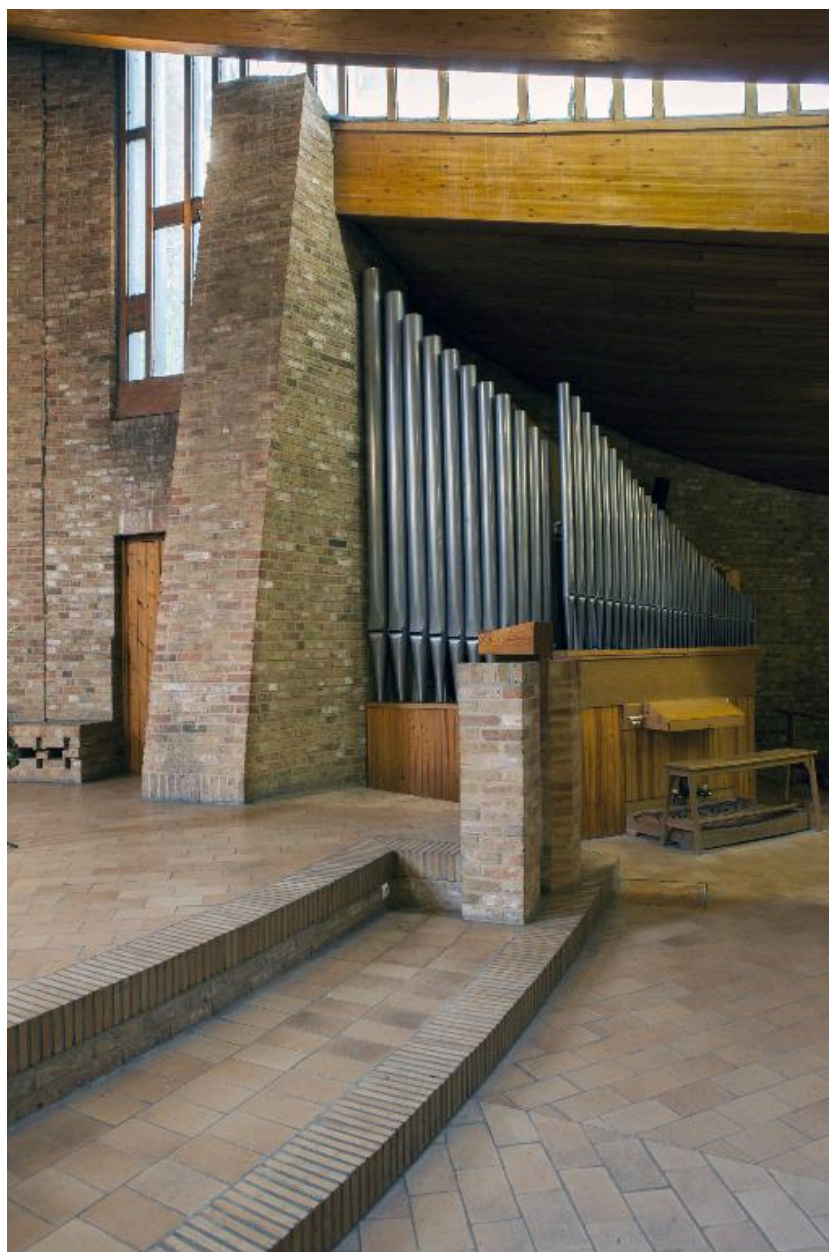
Orgue.

IVR31_20155900292NUCA

Auteur de l'illustration : Pierre Thibaut

Date de prise de vue : 2015

(c) Région Hauts-de-France - Inventaire général
reproduction soumise à autorisation du titulaire des droits d'exploitation



Orgue et entrée du chœur.

IVR31_20155900293NUCA

Auteur de l'illustration : Pierre Thibaut

Date de prise de vue : 2015

(c) Région Hauts-de-France - Inventaire général

reproduction soumise à autorisation du titulaire des droits d'exploitation



Choeur.

IVR31_20155900294NUCA

Auteur de l'illustration : Pierre Thibaut

Date de prise de vue : 2015

(c) Région Hauts-de-France - Inventaire général

reproduction soumise à autorisation du titulaire des droits d'exploitation



Choeur.

IVR31_20155900295NUCA

Auteur de l'illustration : Pierre Thibaut

Date de prise de vue : 2015

(c) Région Hauts-de-France - Inventaire général

reproduction soumise à autorisation du titulaire des droits d'exploitation



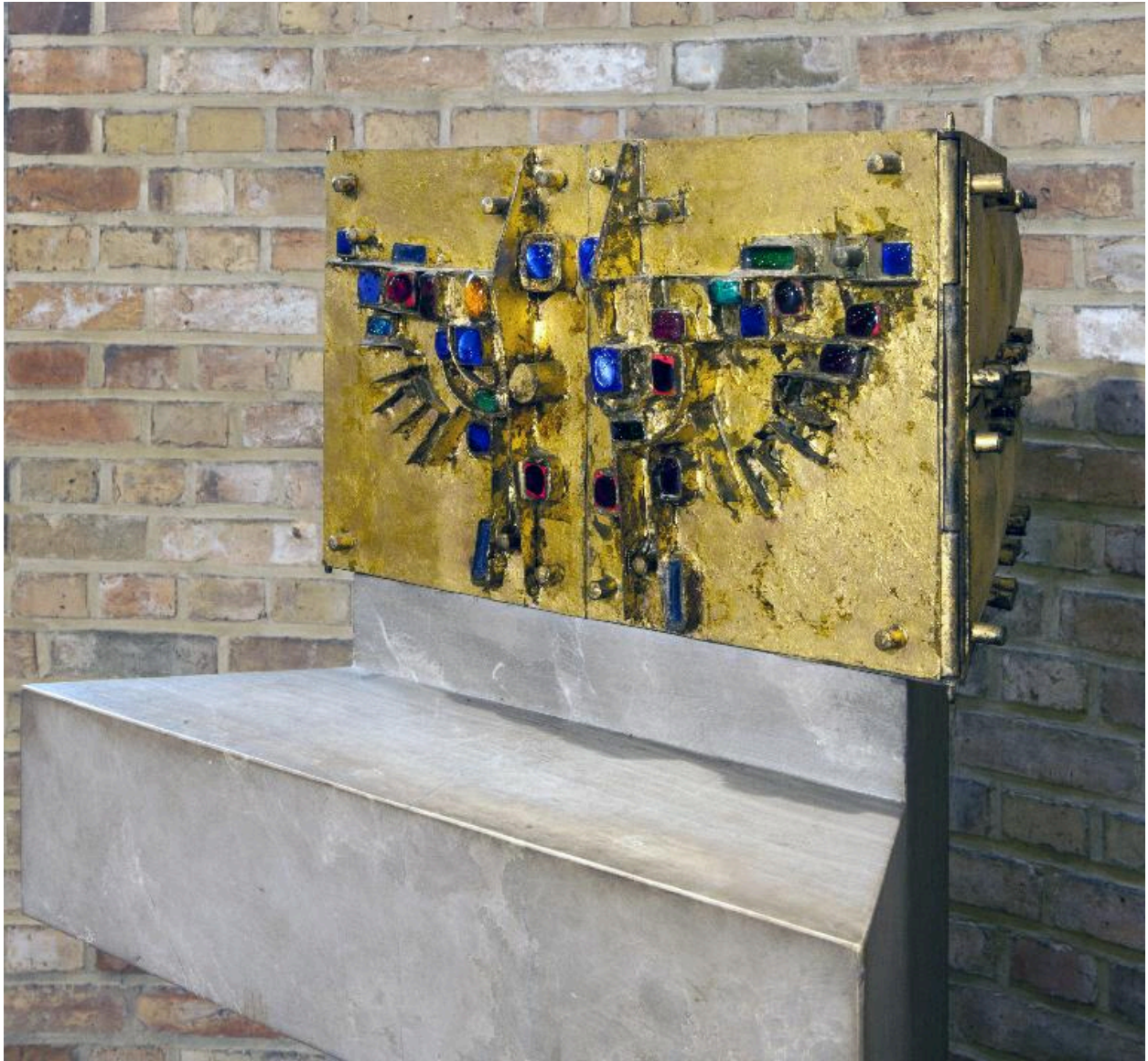
Tabernacle sur son socle.

IVR31_20155900296NUCA

Auteur de l'illustration : Pierre Thibaut

Date de prise de vue : 2015

(c) Région Hauts-de-France - Inventaire général
reproduction soumise à autorisation du titulaire des droits d'exploitation



Tabernacle.

IVR31_20155900297NUCA

Auteur de l'illustration : Pierre Thibaut

Date de prise de vue : 2015

(c) Région Hauts-de-France - Inventaire général

reproduction soumise à autorisation du titulaire des droits d'exploitation



Crucifix du choeur.

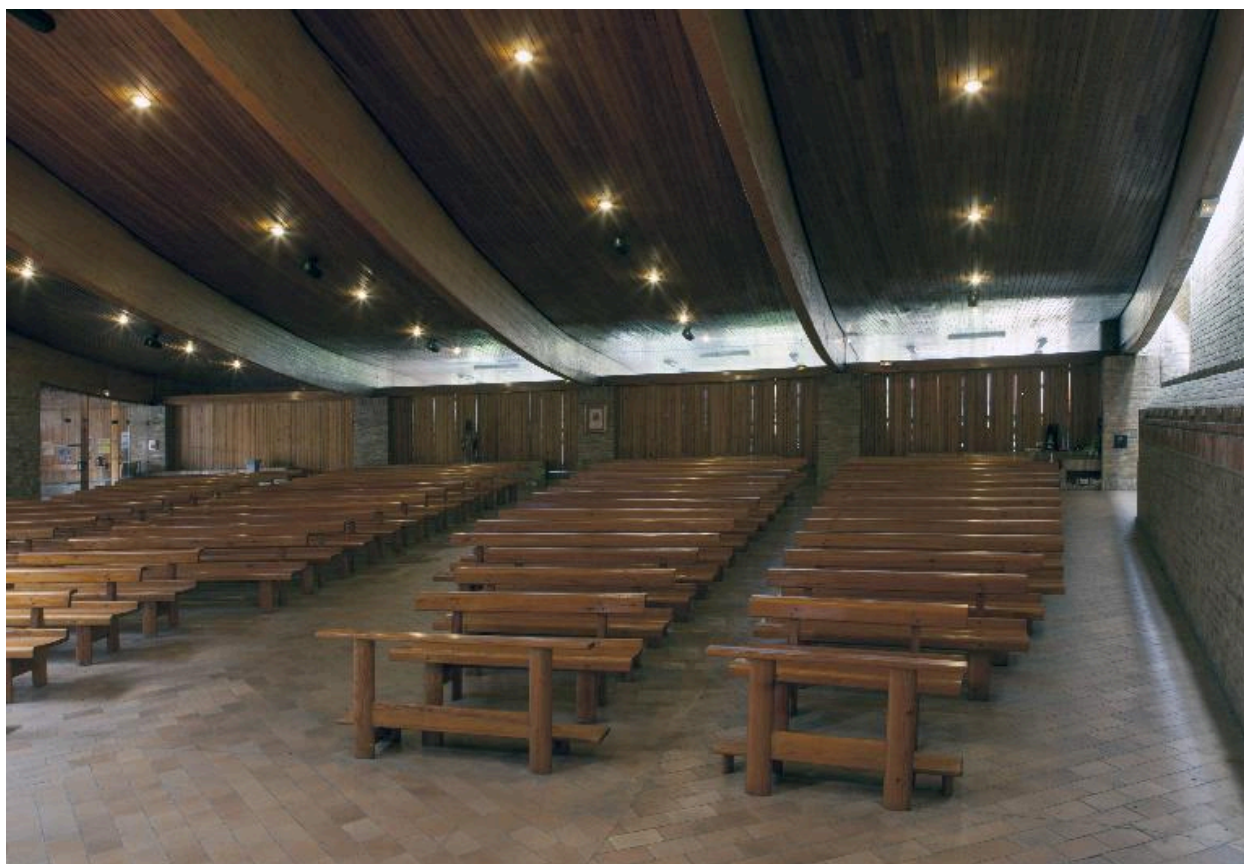
IVR31_20155900298NUCA

Auteur de l'illustration : Pierre Thibaut

Date de prise de vue : 2015

(c) Région Hauts-de-France - Inventaire général

reproduction soumise à autorisation du titulaire des droits d'exploitation



Vue depuis le chœur.

IVR31_20155900299NUCA

Auteur de l'illustration : Pierre Thibaut

Date de prise de vue : 2015

(c) Région Hauts-de-France - Inventaire général

reproduction soumise à autorisation du titulaire des droits d'exploitation



Vue depuis le chœur, vers l'entrée de l'église.

IVR31_20155900300NUCA

Auteur de l'illustration : Pierre Thibaut

Date de prise de vue : 2015

(c) Région Hauts-de-France - Inventaire général

reproduction soumise à autorisation du titulaire des droits d'exploitation



Vue du confessionnal côté droit et verrière.

IVR31_20155900301NUCA

Auteur de l'illustration : Pierre Thibaut

Date de prise de vue : 2015

(c) Région Hauts-de-France - Inventaire général
reproduction soumise à autorisation du titulaire des droits d'exploitation



Vue du mur intérieur, du flanc gauche de l'église.

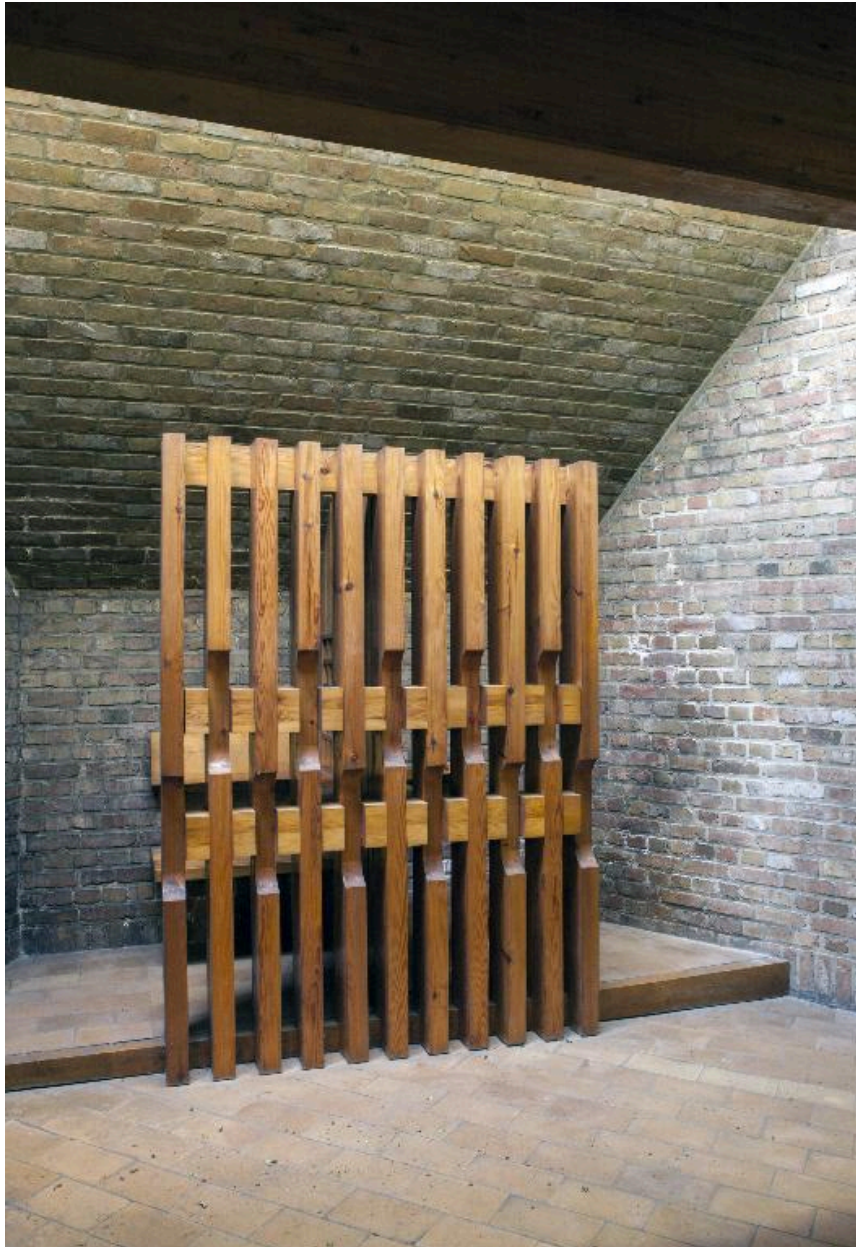
IVR31_20155900302NUCA

Auteur de l'illustration : Pierre Thibaut

Date de prise de vue : 2015

(c) Région Hauts-de-France - Inventaire général

reproduction soumise à autorisation du titulaire des droits d'exploitation



Vue du confessionnal côté droit.

IVR31_20155900303NUCA

Auteur de l'illustration : Pierre Thibaut

Date de prise de vue : 2015

(c) Région Hauts-de-France - Inventaire général

reproduction soumise à autorisation du titulaire des droits d'exploitation



Statue de la vierge à l'enfant et verrière.

IVR31_20155900304NUCA

Auteur de l'illustration : Pierre Thibaut

Date de prise de vue : 2015

(c) Région Hauts-de-France - Inventaire général

reproduction soumise à autorisation du titulaire des droits d'exploitation



Vue du flanc gauche de l'église vers le chœur.

IVR31_20155900305NUCA

Auteur de l'illustration : Pierre Thibaut

Date de prise de vue : 2015

(c) Région Hauts-de-France - Inventaire général

reproduction soumise à autorisation du titulaire des droits d'exploitation



Vue du flanc droit de l'église vers le chœur.

IVR31_20155900306NUCA

Auteur de l'illustration : Pierre Thibaut

Date de prise de vue : 2015

(c) Région Hauts-de-France - Inventaire général

reproduction soumise à autorisation du titulaire des droits d'exploitation



Autel de la chapelle.

IVR31_20155900307NUCA

Auteur de l'illustration : Pierre Thibaut

Date de prise de vue : 2015

(c) Région Hauts-de-France - Inventaire général
reproduction soumise à autorisation du titulaire des droits d'exploitation



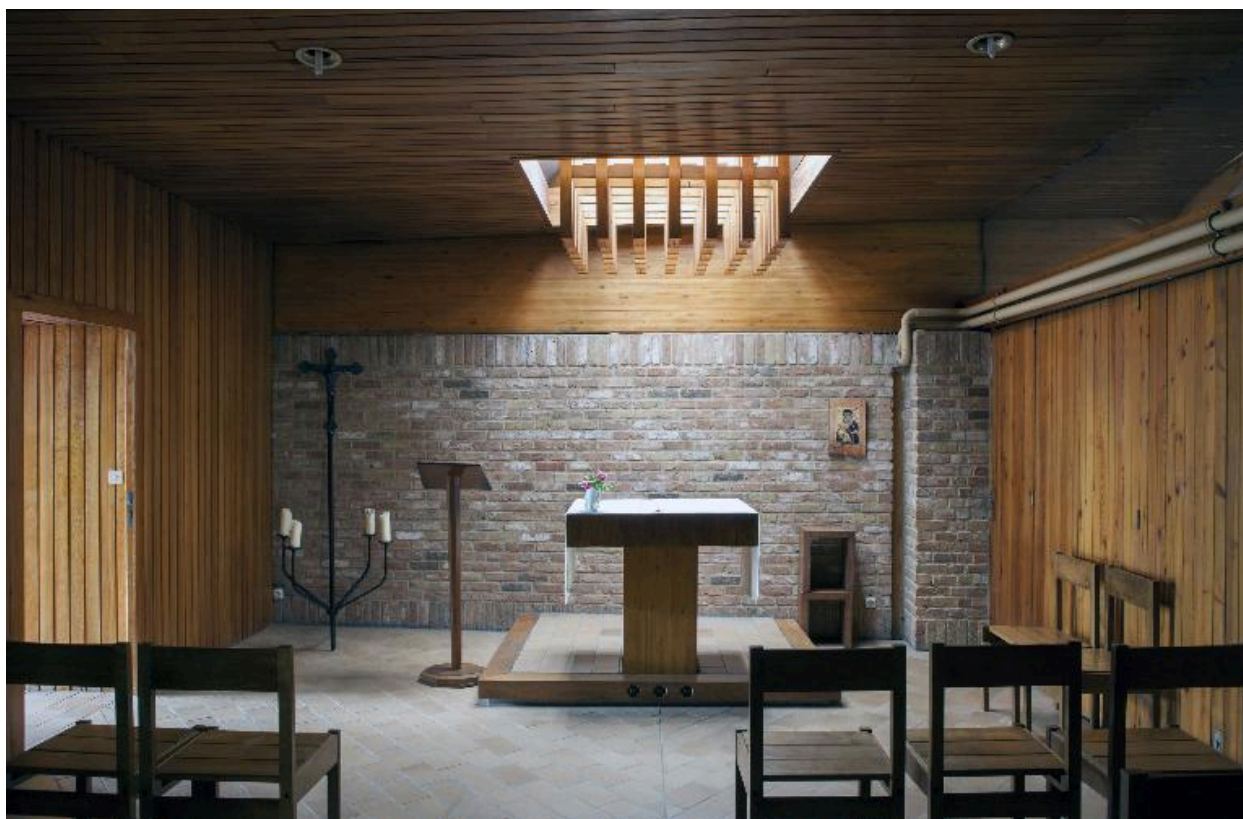
Crucifix de la chapelle.

IVR31_20155900308NUCA

Auteur de l'illustration : Pierre Thibaut

Date de prise de vue : 2015

(c) Région Hauts-de-France - Inventaire général
reproduction soumise à autorisation du titulaire des droits d'exploitation



Vue générale de la chapelle.

IVR31_20155900309NUCA

Auteur de l'illustration : Pierre Thibaut

Date de prise de vue : 2015

(c) Région Hauts-de-France - Inventaire général

reproduction soumise à autorisation du titulaire des droits d'exploitation



Bureau dans la sacristie.

IVR31_20155900310NUCA

Auteur de l'illustration : Pierre Thibaut

Date de prise de vue : 2015

(c) Région Hauts-de-France - Inventaire général

reproduction soumise à autorisation du titulaire des droits d'exploitation



Salle paroissiale.

IVR31_20155900311NUCA

Auteur de l'illustration : Pierre Thibaut

Date de prise de vue : 2015

(c) Région Hauts-de-France - Inventaire général

reproduction soumise à autorisation du titulaire des droits d'exploitation