

Hauts-de-France, Oise
Milly-sur-Thérain
Courroy
rue, dite Grande-rue-de-Courroy, CD 901

Ancienne briqueterie du Courroy

Références du dossier

Numéro de dossier : IA60001610
Date de l'enquête initiale : 2003
Date(s) de rédaction : 2003
Cadre de l'étude : patrimoine industriel arrondissement de Beauvais
Degré d'étude : étudié

Désignation

Dénomination : briqueterie
Appellation : briqueterie du Courroy
Destinations successives : briqueterie, ferme
Parties constituantes non étudiées : logement patronal, étable, écurie, four industriel, four à chaux

Compléments de localisation

Milieu d'implantation : isolé
Références cadastrales : 2002, AI, 36

Historique

La briqueterie du Courroy est très mal documentée. Selon certaines sources, elle remonterait à 1740, toutefois elle ne figure pas sur le plan d'intendance de la commune de Milly, établi en 1784. Il semble plus probable que sa fondation ne remonte qu'à 1823. En effet, à cette date, Brice Dervois demande l'autorisation d'établir une briqueterie sur un terrain lui appartenant au lieudit La Vallée Joblet, dépendant de Courroy. Le four, initialement prévu, est situé à 60 m de la route royale reliant Paris à Calais, qui longe la parcelle. Les dispositions primitives d'ensemble sont cependant inconnues. Au cours du 19^e siècle, l'usine profite de son implantation à une quinzaine de kilomètres de Beauvais pour se développer, mais aucun élément ne permet de connaître son évolution exacte. A la fin du 19^e siècle, l'usine est exploitée par Hénocque. En 1922, cette briqueterie est rachetée par Marcel Hertoux, qui poursuit l'activité jusqu'à son décès en 1942. En 1944, l'usine ferme définitivement ses portes et les bâtiments ne servent plus que pour un usage agricole. Les deux fours carrés, qui permettaient de cuire 110 000 et 75 000 briques, se détériorent alors progressivement, de même que les halles de séchage en bois qui ont aujourd'hui entièrement disparu. En 1825, la briqueterie emploie deux ouvriers.

Période(s) principale(s) : 2^e quart 19^e siècle
Dates : 1823 (daté par source)

Description

La briqueterie du Courroy est isolée de la commune de Milly-sur-Thérain, mais bénéficie d'une situation intéressante en bordure de la route nationale, ancienne route royale reliant Paris à Calais. Depuis la fermeture de l'usine, les bâtiments et les éléments de production (fours de cuisson, halles de séchage) ont pratiquement disparu ou sont à l'état de ruine, comme l'un des deux fours carrés. Utilisant le procédé de cuisson en meule, le site ne possédait pas de cheminée. Il ne subsiste que la maison, au sud-ouest et une partie des dépendances agricoles. La maison est construite en moellons de pierres avec jambages harpés en briques. Elle présente une élévation à cinq travées en rez-de chaussée avec comble à surcroît du côté sud. Au nord, le terrain sur lequel l'édifice est érigé, a été creusé, sans doute pour exploiter son argile, et l'élévation présente un étage carré et comble à surcroît. Cette maison est couverte d'une toiture en ardoise, à longs pans et croupes. Les autres bâtiments sont en rez-de-chaussée, construits en brique et couverts de toits en tuile mécanique, à longs pans et

pignons couverts. Certains, comme celui au nord-est, ont été refaits en tôles nervurées. Celui au nord a également reçu un essentage de tôle, en remplacement d'une élévation primitivement en pan de bois et torchis, sur soubassement de brique. Celui situé dans le prolongement est de l'habitation est simplement en appentis. A environ cinq cents mètres au nord de la parcelle, une carrière de craie, autrefois exploitée par la briqueterie, conserve à proximité un four à chaux, en grande partie envahi par la végétation.

Éléments descriptifs

Matériau(x) du gros-oeuvre, mise en oeuvre et revêtement : pierre ; brique ; essentage de tôle ; moellon

Matériau(x) de couverture : ardoise, tuile mécanique, tôle nervurée

Étage(s) ou vaisseau(x) : 1 étage carré, comble à surcroît

Élévations extérieures : élévation à travées

Type(s) de couverture : toit à longs pans ; appentis ; croupe ; pignon couvert

Énergies : énergie thermique ; produite sur place

Typologies et état de conservation

Typologies : four carré

État de conservation : établissement industriel désaffecté, vestiges

Statut, intérêt et protection

Statut de la propriété : propriété d'une personne privée

Références documentaires

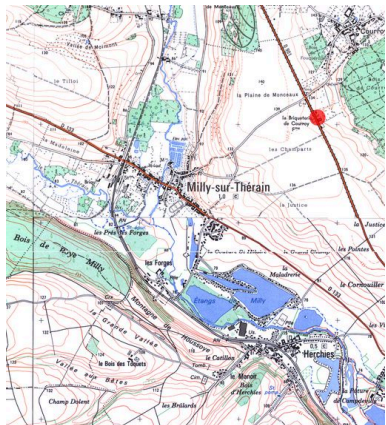
Documents d'archive

- AD Oise. Série M ; Mp 2508. **Etablissements insalubres et dangereux, Milly-sur-Thérain.**
- AD Oise. Série M ; 6 M. **Population, économie, statistiques.** Mp 2504. Statistique industrielle du département de l'Oise, 1825.

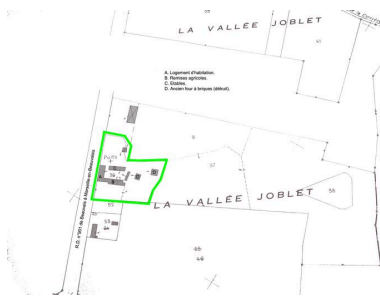
Bibliographie

- CALZADA, Rémi. **Briqueteries et tuileries dans le département de l'Oise au 19e et 20e siècle.** *Les Cahiers de l'Ecomusée*, 1992, n°17.
p. 3-15
- **GRAVES, Louis. Précis statistique sur le canton de Marseille**
GRAVES, Louis. **Précis statistique sur le canton de Marseille, arrondissement de Beauvais (Oise).** In *Annuaire de l'Oise*. Beauvais : Achille Desjardins, 1833.
p. 51-58

Illustrations



Plan de situation, extrait de la carte IGN scan 25, n°F057-017 et F057-018.
Phot. Fournier Bertrand (reproduction), Autr. Institut Géographique National
IVR22_20036000486NUCAB



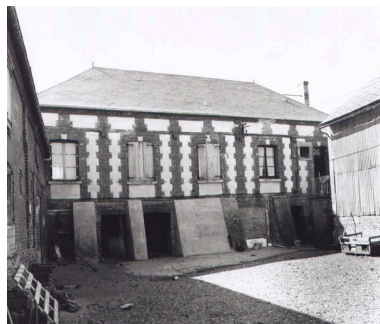
Plan masse, extrait du plan cadastral de la commune de Milly-sur-Thérain, section AI, 2002.
Phot. Fournier Bertrand (reproduction)
IVR22_20036000566NUCAB



Vue aérienne de la briqueterie en 1994.
Phot. Phot'R
IVR22_19946001732X



Vue générale du logement de briquetier.
Phot. Thierry Lefébure
IVR22_20026000872NUCA



Le logement de briquetier, façade postérieure sur cour.
Phot. Thierry Lefébure
IVR22_20026000859X



Les écuries et les étables de la briqueterie.
Phot. Thierry Lefébure
IVR22_20026000861X



La grange.
Phot. Thierry Lefébure
IVR22_20026000860X



Plaque de la briqueterie sur le mur pignon de la grange.
Phot. Thierry Lefébure
IVR22_20026000862X



Entrée du four à chaux situé près de la carrière.
Phot. Thierry Lefébure
IVR22_20026000855X



Entrée de la galerie d'extraction
de la chaux, creusée
dans la carrière voisine.
Phot. Thierry Lefébure
IVR22_20026000856X



Intérieur de la galerie d'extraction
dans la carrière de craie.
Phot. Thierry Lefébure
IVR22_20026000857X

Dossiers liés

Dossiers de synthèse :

Le patrimoine industriel de l'Oise (IA60002075)

Oeuvre(s) contenue(s) :

Auteur(s) du dossier : Bertrand Fournier

Copyright(s) : (c) Région Hauts-de-France - Inventaire général



Plan de situation, extrait de la carte IGN scan 25, n°F057-017 et F057-018.

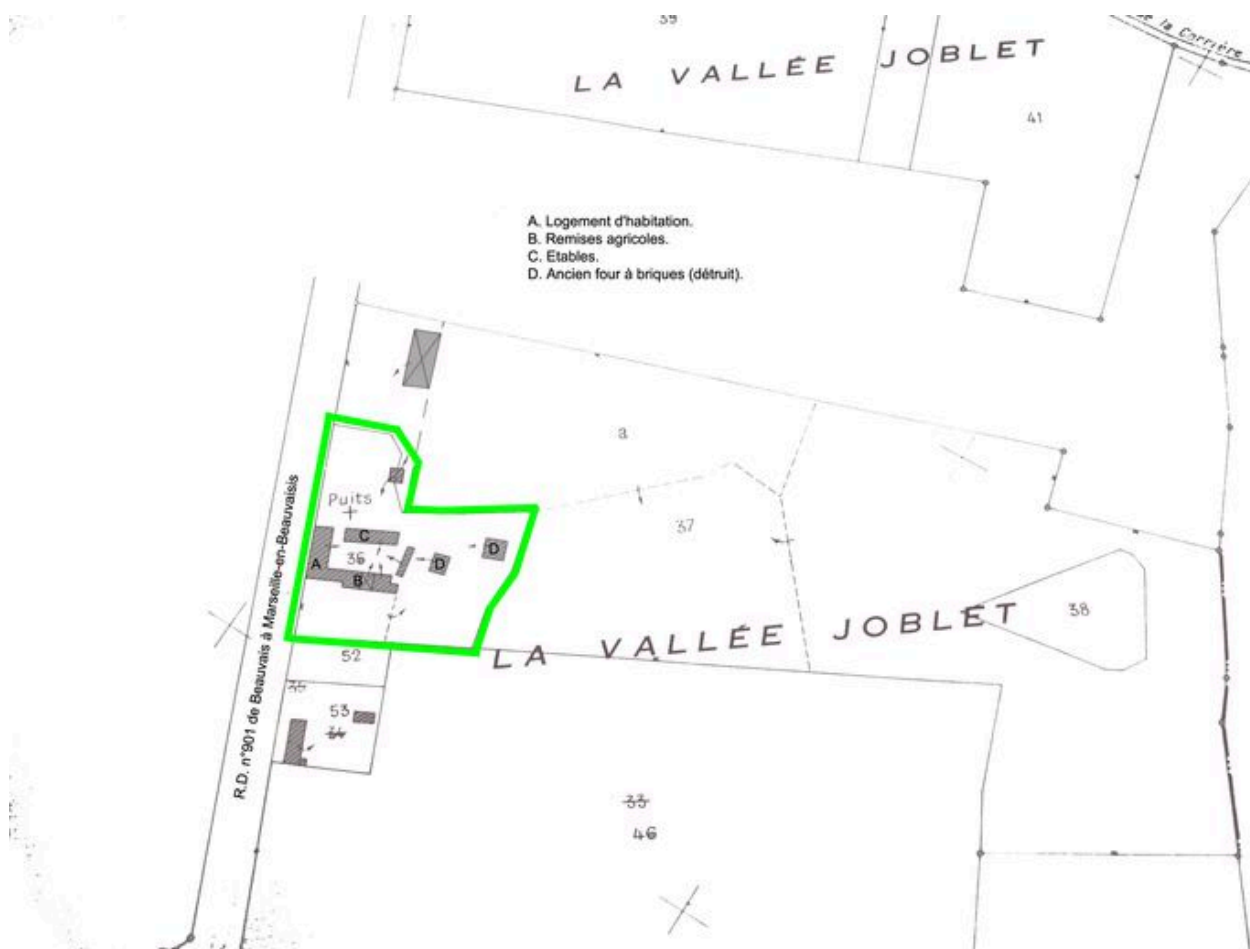
IVR22_20036000486NUCAB

Auteur de l'illustration : Fournier Bertrand (reproduction)

Auteur du document reproduit : Institut Géographique National

Échelle : 1/25000e.

(c) Région Hauts-de-France - Inventaire général
tous droits réservés



Plan masse, extrait du plan cadastral de la commune de Milly-sur-Thérain, section AI, 2002.

IVR22_20036000566NUCAB

Auteur de l'illustration : Fournier Bertrand (reproduction)

Échelle : 1/2000e.

(c) Région Hauts-de-France - Inventaire général

reproduction soumise à autorisation du titulaire des droits d'exploitation



Vue aérienne de la briqueterie en 1994.

IVR22_19946001732X

Auteur de l'illustration : Phot'R

(c) Ministère de la culture - Inventaire général ; (c) AGIR-Pic
reproduction soumise à autorisation du titulaire des droits d'exploitation



Vue générale du logement de briquetier.

IVR22_20026000872NUCA

Auteur de l'illustration : Thierry Lefébure

(c) Région Hauts-de-France - Inventaire général

reproduction soumise à autorisation du titulaire des droits d'exploitation



Le logement de briquetier, façade postérieure sur cour.

IVR22_20026000859X

Auteur de l'illustration : Thierry Lefébure

(c) Région Hauts-de-France - Inventaire général

reproduction soumise à autorisation du titulaire des droits d'exploitation



Les écuries et les étables de la briqueterie.

IVR22_20026000861X

Auteur de l'illustration : Thierry Lefébure

(c) Région Hauts-de-France - Inventaire général

reproduction soumise à autorisation du titulaire des droits d'exploitation



La grange.

IVR22_20026000860X

Auteur de l'illustration : Thierry Lefébure

(c) Région Hauts-de-France - Inventaire général

reproduction soumise à autorisation du titulaire des droits d'exploitation



Plaque de la briqueterie sur le mur pignon de la grange.

IVR22_20026000862X

Auteur de l'illustration : Thierry Lefébure

(c) Région Hauts-de-France - Inventaire général

reproduction soumise à autorisation du titulaire des droits d'exploitation



Entrée du four à chaux situé près de la carrière.

IVR22_20026000855X

Auteur de l'illustration : Thierry Lefébure

(c) Région Hauts-de-France - Inventaire général

reproduction soumise à autorisation du titulaire des droits d'exploitation



Entrée de la galerie d'extraction de la chaux, creusée dans la carrière voisine.

IVR22_20026000856X

Auteur de l'illustration : Thierry Lefébure

(c) Région Hauts-de-France - Inventaire général

reproduction soumise à autorisation du titulaire des droits d'exploitation



Intérieur de la galerie d'extraction dans la carrière de craie.

IVR22_20026000857X

Auteur de l'illustration : Thierry Lefébure

(c) Région Hauts-de-France - Inventaire général

reproduction soumise à autorisation du titulaire des droits d'exploitation