

Hauts-de-France, Somme
Le Crotoy
place du Monument-aux-Morts

Monument aux morts du Crotoy

Références du dossier

Numéro de dossier : IA80000055
Date de l'enquête initiale : 1990
Date(s) de rédaction : 2011
Cadre de l'étude : patrimoine mémoriel monuments aux morts de la Somme
Degré d'étude : étudié

Désignation

Dénomination : monument aux morts
Appellation : de la guerre de 1914-1918
Parties constituantes non étudiées : clôture

Compléments de localisation

Milieu d'implantation : en ville
Références cadastrales : . parcelle non cadastrée

Historique

Le conseil municipal décide l'érection de deux monuments au Crotoy le 18 juillet 1919. Les deux monuments sont commandés en 1920 aux marbreries générales de Paris, dirigées par Gourdon, pour 21 000 francs, avec une garantie de dix ans sur les monuments fournis ; l'un des monuments est installé sur une place au centre du bourg, l'autre (étudié) est érigé dans le cimetière.

Période(s) principale(s) : 1er quart 20e siècle
Dates : 1921 (daté par source)
Auteur(s) de l'oeuvre : Urbain Gourdon (marbrier, signature)

Description

Le monument aux morts du Crotoy se situe sur la place publique. La clôture qui isolait le monument de l'espace public a disparu. Il présente la forme d'un obélisque en granit belge, sur lequel est fixé un bas-relief représentant deux soldats. Les noms des morts sont gravés sur des plaques fixées aux faces latérales du piédestal. Inscription (plaque fixée sur la face antérieure) : LE CROTOY / A SES / HEROIQUES ENFANTS / MORTS POUR LA France / 1914-1918. Inscription à la base de la statue : PRO PATRIA.

Éléments descriptifs

Matériau(x) du gros-oeuvre, mise en oeuvre et revêtement : pierre ; bronze ; enduit

Typologies et état de conservation

Typologies : obélisque ; représentation figurée (bas-relief) ; Poilu au combat

Décor

Techniques : fonderie (étudié), fonderie
Précision sur les représentations :

Couronne sur la face antérieure du socle. Croix de guerre sur la face antérieure du monument. Croix de guerre sur la face postérieure du socle.

Dimensions

Mesures : h : 550 ; l : 265 ; la : 220

Statut, intérêt et protection

PHOTO A REFAIRE Le 8 avril 1920, un marché fut passé avec les marbreries Gourdon pour la réalisation de deux monuments aux morts au Crotoy, l'un au cimetière et l'autre sur une place du bourg. Ces deux monuments sont ornés de sculptures en fonte, celle étudiée ici est la composition la plus originale, avec un soldat de marine et un soldat d'infanterie : cette iconographie est particulièrement répandue dans les communes du littoral, telles Saint-Valéry-sur-Somme ou Cayeux-sur-Mer. un troisième monument aux morts est élevé dans la section de Saint-Firmin par le marbrier Dulermez, pour 6500 francs, vers 1920.

Statut de la propriété : propriété de la commune

Références documentaires

Documents d'archive

- **99 R 334 024. Projets de monuments aux morts de la guerre de 1914-1918.**
AD Somme. Série R ; 99 R 334 024. **Projets de monuments aux morts de la guerre de 1914-1918.**

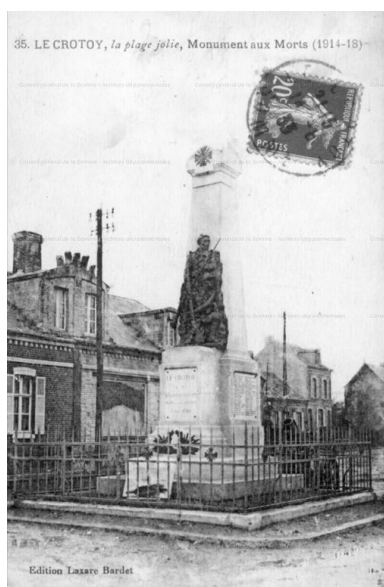
Documents figurés

- **35. Le Crotoy, la plage jolie, Monument aux morts (191).** Carte postale, par Lazare Bardet, 14 août 1933 (AD Somme ; 8 FI 2570 ; [http : //archives.somme.fr/ark : /58483/a011261413475cyzsyH](http://archives.somme.fr/ark:/58483/a011261413475cyzsyH)).

Bibliographie

- **INVENTAIRE GÉNÉRAL DU PATRIMOINE. La Somme à ses enfants.** Réd. Dominique GUERRINI, Jean-Etienne GUERRINI. Itinéraire du Patrimoine, 64. Amiens : AGIR- Pic, 1994.
p. 10, 12.

Illustrations



Le monument avec sa grille d'entourage, en 1933 (AD Somme).
Phot. Archives départementales de la Somme (reproduction)



Vue de la face postérieure, en 1996.
Phot. Judith Förstel
IVR22_19968000012Z



Vue générale.

IVR22_20118005027NUCA

Phot. Marie-Laure Monnehay-Vulliet
IVR22_20128000241NUC2A

Dossiers liés

Dossiers de synthèse :

Les monuments aux morts de la Première Guerre mondiale dans la Somme - dossier de présentation (IA80000113)

Oeuvre(s) contenue(s) :

Oeuvre(s) en rapport :

Haut-relief : La Marine et l'Infanterie (IM80000025) Picardie, Somme, Le Crotoy, Monument aux morts

Auteur(s) du dossier : Dominique Guerrini, Jean-Etienne Guerrini, Judith Förstel, Isabelle Barbedor

Copyright(s) : (c) Ministère de la culture ; (c) Région Hauts-de-France - Inventaire général



Le monument avec sa grille d'entourage, en 1933 (AD Somme).

IVR22_20118005027NUCA

Auteur de l'illustration : Archives départementales de la Somme (reproduction)

(c) Département de la Somme

reproduction soumise à autorisation du titulaire des droits d'exploitation



Vue de la face postérieure, en 1996.

IVR22_19968000012Z

Auteur de l'illustration : Judith Förstel

(c) Région Hauts-de-France - Inventaire général

reproduction soumise à autorisation du titulaire des droits d'exploitation



Vue générale.

IVR22_20128000241NUC2A

Auteur de l'illustration : Marie-Laure Monnehay-Vulliet

(c) Région Hauts-de-France - Inventaire général

reproduction soumise à autorisation du titulaire des droits d'exploitation