

Hauts-de-France, Nord
Illies

Station de pompage casematé 237, dite du Hus

Références du dossier

Numéro de dossier : IA59004911

Date de l'enquête initiale : 2012

Date(s) de rédaction : 2014

Cadre de l'étude : enquête thématique régionale Les ouvrages fortifiés de la Première Guerre mondiale

Degré d'étude : étudié

Désignation

Dénomination : station de pompage

Précision sur la dénomination : station de pompage casematée

Appellation : 237, station de pompage du Hus, blockhaus

Compléments de localisation

Milieu d'implantation :

Références cadastrales : 2014, 0A, 850

Historique

Cet ensemble de deux casemates situé sur le hameau du Hus fait partie d'un vaste plan de drainage mis en place par les allemands dès 1916*. Plusieurs stations de pompage, entre Lorgies (62) et Illies (59), fonctionnaient de conserve pour refouler l'eau noyant leurs lignes au delà de la ligne de partage des eaux située approximativement sur le tracé de la RN41. Un plan du 12/05/1916 nous détaille les installations du Hus, adossées au ruisseau de la Broëlle. Le bâtiment A contenait une pompe électrique de 75 CV tandis que le bâtiment B disposait de deux pompes diesel de 30 CV chacune. L'eau était pompée dans le ruisseau puis acheminée jusqu'au courant de la Libaude à l'ouest de Marquillies, par deux tuyaux de 300 et 400 mm d'où elle s'écoulait naturellement vers la Deûle. On peut estimer la construction de cet station au premier semestre 1916.

Période(s) principale(s) : 1er quart 20e siècle

Description

Les deux édifices, A et B, sont assez endommagés et largement envahis par la végétation. Ils font respectivement 8m sur 7 et 10m sur 7. Ils sont en béton armé couverts en extrados de voûte réalisés à partie de tôle ondulée

Éléments descriptifs

Matériau(x) du gros-oeuvre, mise en oeuvre et revêtement : béton, béton armé

Matériau(x) de couverture : béton en couverture

Étage(s) ou vaisseau(x) : en rez-de-chaussée

Type(s) de couverture : extrados de voûte

Énergies : énergie électrique : produite à distance ; énergie thermique : produite sur place

Typologies et état de conservation

État de conservation : désaffecté

Statut, intérêt et protection

Intérêt de l'œuvre : vestiges de guerre
Statut de la propriété : propriété privée

Références documentaires

Documents figurés

- **Plan allemand** [non daté] (Bayerisches Hauptstaatsarchiv, Munich ; Pioniere Hoehere Staebe (WK) 119-3).
- **Plan allemand du 21/03/1916** (Bayerisches Hauptstaatsarchiv, Munich ; Pioniere Hoehere Staebe (WK) 119-2).
- **Photographie aérienne du 06/09/1918** (Imperial War Museum, Londres ; 33113).

Illustrations

Extrait d'un projet allemand (non daté) montrant les dispositifs de drainage sur les communes d'Illies et de Lorgies. Les edifices considérés portent les n°5 et 6.

Phot. Jean-Marc Ramette
IVR32_20175900736NUCA

Extrait d'un plan allemand du 21/03/1916 montrant les dispositifs de drainage sur les communes d'Illies et de Lorgies. Les edifices considérés portent les n°4 et 7. On constate que la capacité de pompage a légèrement été surévalué par rapport au document précédent.

IVR32_20175900735NUCA



Position de l'édifice (cercle vert) sur une photographie aérienne britannique du 06/09/1918. Le ruisseau a été matérialisé en bleu.

Phot. Jean-Marc Ramette
IVR32_20175900738NUCA



Position de l'édifice (cercle vert) sur une photographie aérienne de 1981 (IGN, Geoportail). Le ruisseau a été matérialisé en bleu.

Phot. Jean-Marc Ramette
IVR32_20175900739NUCA



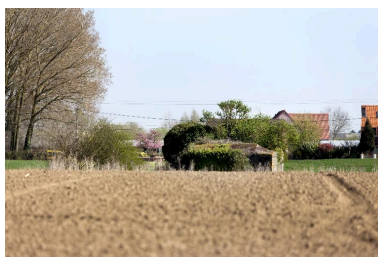
Position de l'édifice (cercle vert) sur une photographie aérienne de 2015

Phot. Jean-Marc Ramette
IVR32_20175900740NUCA

Détails des installations du 12/05/1916.
Phot. Jean-Marc Ramette
IVR32_20175900737NUCA



Vue générale, vers le nord. Au premier plan, le bâtiment A



Vue générale, vers le nord-est. Au premier plan, le bâtiment A



Le bâtiment B, vers le nord-est, le long du ruisseau

Phot. Jean-Marc Ramette
IVR31_20145904920NUCA



Le bâtiment B, vers le sud, le long du ruisseau
Phot. Jean-Marc Ramette
IVR31_20145905209NUCA



D'avant en arrière, les bâtiments A et B
Phot. Jean-Marc Ramette
IVR31_20145904921NUCA



Bâtiment B. Elévation sud-ouest
Phot. Jean-Marc Ramette
IVR31_20145904915NUCA



Bâtiment A, vue intérieure
Phot. Jean-Marc Ramette
IVR31_20145904924NUCA

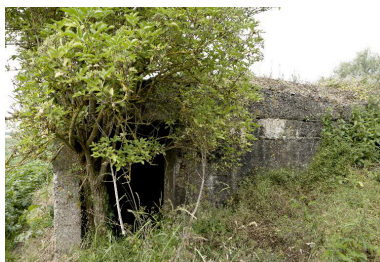
Phot. Jean-Marc Ramette
IVR31_20145904918NUCA



L'ensemble des installations (A et B) vers le sud-est
Phot. Jean-Marc Ramette
IVR31_20145905208NUCA



Bâtiment A, vue de trois-quarts vers l'est
Phot. Jean-Marc Ramette
IVR31_20145904922NUCA



Bâtiment A, entrée sur l'élévation nord-est
Phot. Jean-Marc Ramette
IVR31_20145904916NUCA

Phot. Jean-Marc Ramette
IVR31_20145905210NUCA



D'avant en arrière et sous la végétation, les bâtiments A et B
Phot. Jean-Marc Ramette
IVR31_20145904914NUCA



Bâtiment A, vue latérale, vers le nord
Phot. Jean-Marc Ramette
IVR31_20145904907NUCA



Bâtiment B, vue intérieure
Phot. Jean-Marc Ramette
IVR31_20145904923NUCA

Dossiers liés

Est partie constituante de : Ensemble d'ouvrages hydrauliques (IA59005104) Nord-Pas-de-Calais, Nord, Illies

Dossiers de synthèse :

Les ouvrages fortifiés de la première guerre mondiale : le Champ de bataille des Weppes - dossier de présentation (IA59005044)

Oeuvre(s) contenue(s) :

Auteur(s) du dossier : Jean-Marc Ramette
Copyright(s) : (c) Région Hauts-de-France - Inventaire général

Extrait d'un projet allemand (non daté) montrant les dispositifs de drainage sur les communes d'Illies et de Lorgies. Les édifices considérés portent les n°5 et 6.

Référence du document reproduit :

- **Plan allemand** [non daté] (Bayerisches Hauptstaatsarchiv, Munich ; Pioniere Hoehere Staebe (WK) 119-3).

IVR32_20175900736NUCA

Auteur de l'illustration : Jean-Marc Ramette

(c) Bayerisches Hauptstaatsarchiv, München, Deutschland ; (c) Région Hauts-de-France - Inventaire général
reproduction interdite

Extrait d'un plan allemand du 21/03/1916 montrant les dispositifs de drainage sur les communes d'Illies et de Lorgies. Les edifices considérés portent les n°4 et 7. On constate que la capacité de pompage a légèrement été surévalué par rapport au document précédent.

Référence du document reproduit :

- **Plan allemand du 21/03/1916** (Bayerisches Hauptstaatsarchiv, Munich ; Pioniere Hoehere Staebe (WK) 119-2).

IVR32_20175900735NUCA

(c) Bayerisches Hauptstaatsarchiv, München, Deutschland ; (c) Région Hauts-de-France - Inventaire général reproduction interdite



Position de l'édifice (cercle vert) sur une photographie aérienne britannique du 06/09/1918. Le ruisseau a été matérialisé en bleu.

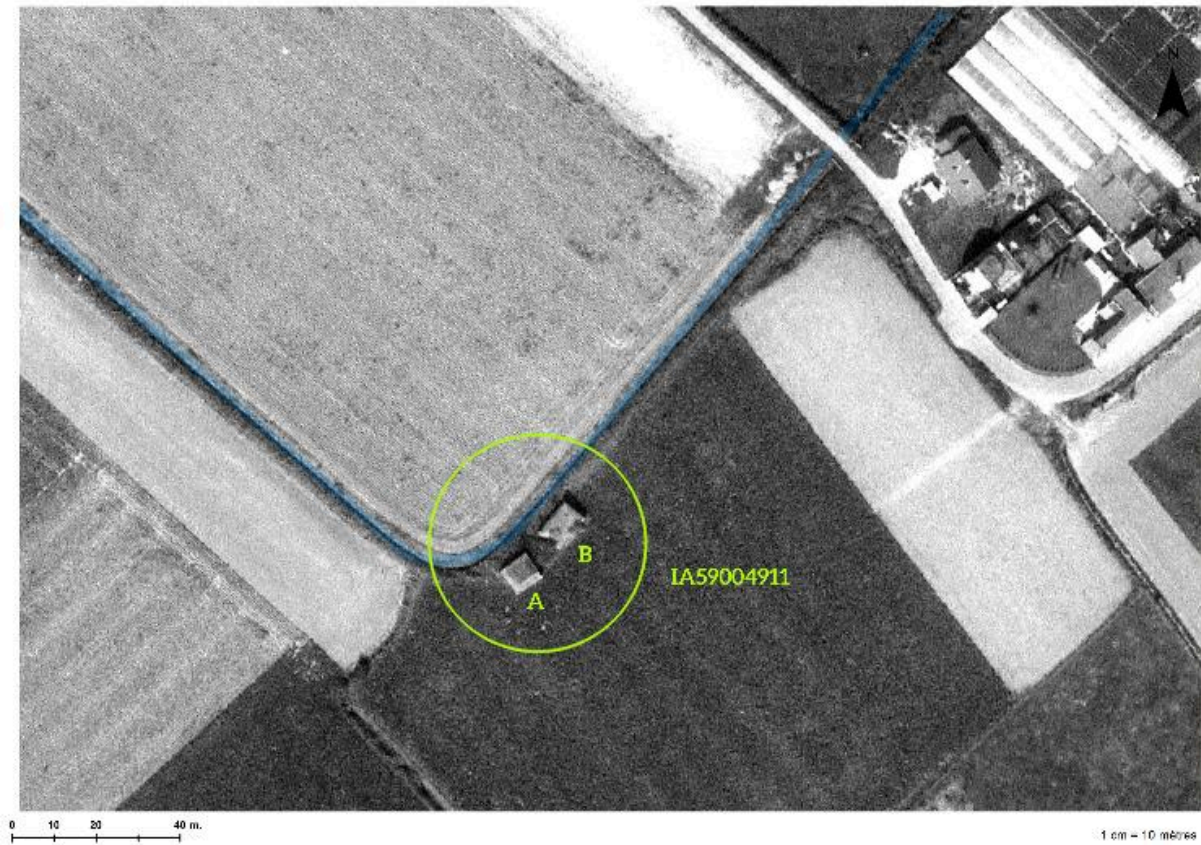
Référence du document reproduit :

- **Photographie aérienne du 06/09/1918** (Imperial War Museum, Londres ; 33113).

IVR32_20175900738NUCA

Auteur de l'illustration : Jean-Marc Ramette

(c) Région Hauts-de-France - Inventaire général ; (c) Imperial War Museum, London, United-Kingdom
reproduction soumise à autorisation du titulaire des droits d'exploitation

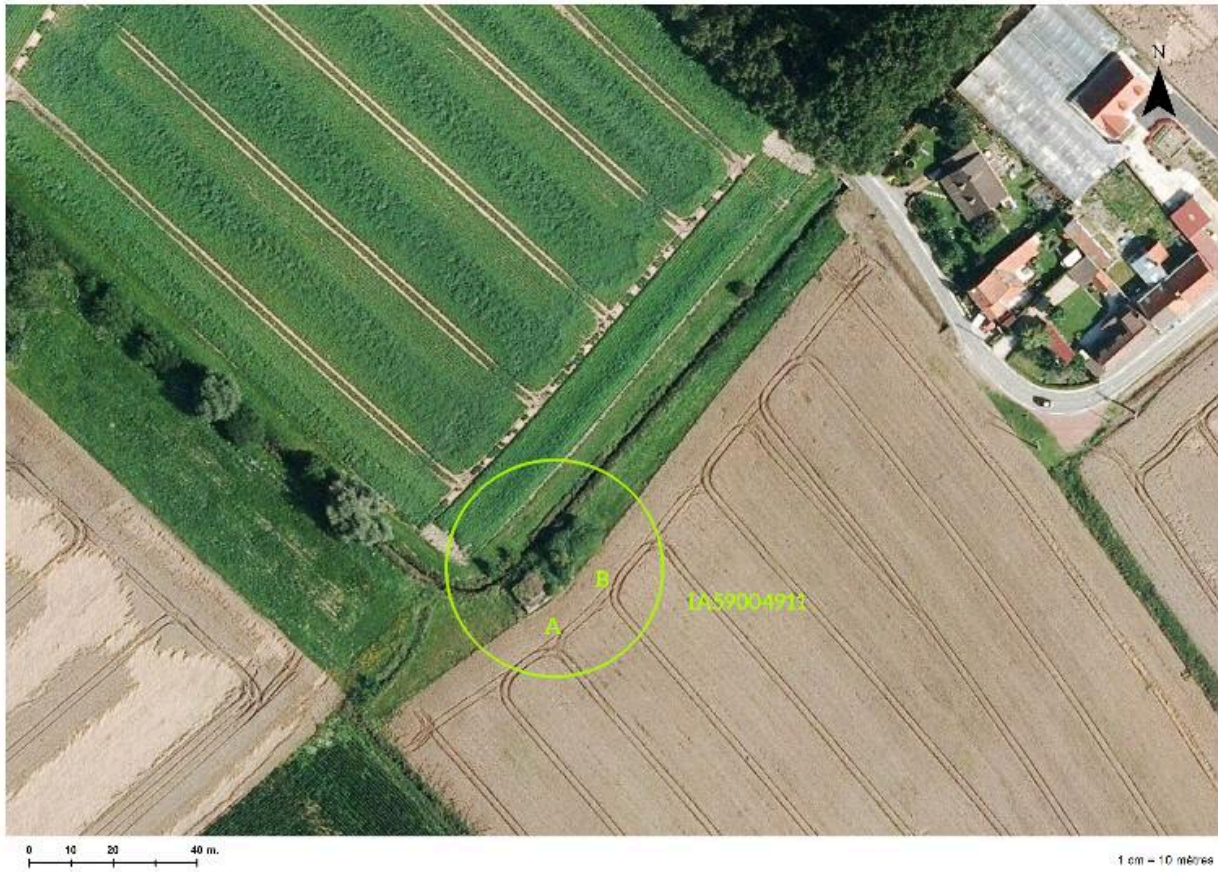


Position de l'édifice (cercle vert) sur une photographie aérienne de 1981 (IGN, Geoportail). Le ruisseau a été matérialisé en bleu.

IVR32_20175900739NUCA

Auteur de l'illustration : Jean-Marc Ramette

(c) Région Hauts-de-France - Inventaire général ; (c) IGN
reproduction soumise à autorisation du titulaire des droits d'exploitation



Position de l'édifice (cercle vert) sur une photographie aérienne de 2015

IVR32_20175900740NUCA

Auteur de l'illustration : Jean-Marc Ramette

(c) Région Hauts-de-France - Inventaire général ; (c) IGN
reproduction soumise à autorisation du titulaire des droits d'exploitation

Détails des installations du 12/05/1916.

Référence du document reproduit :

- **Plan schématique allemand du réseau de drainage du 12/05/1916** (Bayerisches Hauptstaatsarchiv, Munich ; Pioniere Hoehere Staebe (WK) 119-4).

IVR32_20175900737NUCA

Auteur de l'illustration : Jean-Marc Ramette

(c) Bayerisches Hauptstaatsarchiv, München, Deutschland ; (c) Région Hauts-de-France - Inventaire général
reproduction interdite



Vue générale, vers le nord. Au premier plan, le bâtiment A

IVR31_20145904920NUCA

Auteur de l'illustration : Jean-Marc Ramette

(c) Région Hauts-de-France - Inventaire général

reproduction soumise à autorisation du titulaire des droits d'exploitation



Vue générale, vers le nord-est. Au premier plan, le bâtiment A

IVR31_20145904918NUCA

Auteur de l'illustration : Jean-Marc Ramette

(c) Région Hauts-de-France - Inventaire général

reproduction soumise à autorisation du titulaire des droits d'exploitation



Le bâtiment B, vers le nord-est, le long du ruisseau

IVR31_20145905210NUCA

Auteur de l'illustration : Jean-Marc Ramette

(c) Région Hauts-de-France - Inventaire général

reproduction soumise à autorisation du titulaire des droits d'exploitation



Le bâtiment B, vers le sud, le long du ruisseau

IVR31_20145905209NUCA

Auteur de l'illustration : Jean-Marc Ramette

(c) Région Hauts-de-France - Inventaire général

reproduction soumise à autorisation du titulaire des droits d'exploitation



L'ensemble des installations (A et B) vers le sud-est

IVR31_20145905208NUCA

Auteur de l'illustration : Jean-Marc Ramette

(c) Région Hauts-de-France - Inventaire général

reproduction soumise à autorisation du titulaire des droits d'exploitation



D'avant en arrière et sous la végétation, les bâtiments A et B

IVR31_20145904914NUCA

Auteur de l'illustration : Jean-Marc Ramette

(c) Région Hauts-de-France - Inventaire général

reproduction soumise à autorisation du titulaire des droits d'exploitation



D'avant en arrière, les bâtiments A et B

IVR31_20145904921NUCA

Auteur de l'illustration : Jean-Marc Ramette

(c) Région Hauts-de-France - Inventaire général

reproduction soumise à autorisation du titulaire des droits d'exploitation



Bâtiment A, vue de trois-quarts vers l'est

IVR31_20145904922NUCA

Auteur de l'illustration : Jean-Marc Ramette

(c) Région Hauts-de-France - Inventaire général

reproduction soumise à autorisation du titulaire des droits d'exploitation



Bâtiment A, vue latérale, vers le nord

IVR31_20145904907NUCA

Auteur de l'illustration : Jean-Marc Ramette

(c) Région Hauts-de-France - Inventaire général

reproduction soumise à autorisation du titulaire des droits d'exploitation



Bâtiment B. Elévation sud-ouest

IVR31_20145904915NUCA

Auteur de l'illustration : Jean-Marc Ramette

(c) Région Hauts-de-France - Inventaire général

reproduction soumise à autorisation du titulaire des droits d'exploitation



Bâtiment A, entrée sur l'élévation nord-est

IVR31_20145904916NUCA

Auteur de l'illustration : Jean-Marc Ramette

(c) Région Hauts-de-France - Inventaire général

reproduction soumise à autorisation du titulaire des droits d'exploitation



Bâtiment B, vue intérieure

IVR31_20145904923NUCA

Auteur de l'illustration : Jean-Marc Ramette

(c) Région Hauts-de-France - Inventaire général

reproduction soumise à autorisation du titulaire des droits d'exploitation



Bâtiment A, vue intérieure

IVR31_20145904924NUCA

Auteur de l'illustration : Jean-Marc Ramette

(c) Région Hauts-de-France - Inventaire général

reproduction soumise à autorisation du titulaire des droits d'exploitation