

Hauts-de-France, Nord  
Fournes-en-Weppes

## Ensemble de trois casemates, dites Pionier Park 14

### Références du dossier

Numéro de dossier : IA59005171

Date de l'enquête initiale : 2012

Date(s) de rédaction : 2014

Cadre de l'étude : enquête thématique régionale Les ouvrages fortifiés de la Première Guerre mondiale

Degré d'étude : étudié

### Désignation

Dénomination : casemate

Appellation : Pionier Park 14, blockhaus

### Compléments de localisation

Milieu d'implantation :

Références cadastrales : 2014, ZC, 38

### Historique

A cet endroit, l'armée allemande établit, probablement dès le début de la guerre, un centre de tri nommé PP14 (pour *Pionier Park*). Des matériaux, acheminés par voie fluviale jusqu'à Haubourdin puis, de là, par rail, y transitent avant d'être convoyés vers des centres de triage (*Übernahmestellen*) situés sur la crête d'Aubers puis vers des *Laufgraben-Park*, des chantiers de tranchées, plus en avant des lignes. Ces 3 édifices faisaient partie d'un complexe beaucoup plus grand comprenant certainement d'autres abris bétonnés mais aussi des aires d'entreposage ou des hangars. Un plan allemand de février 1917 mentionne également un dépôt de munitions, quelques centaines de mètres plus au sud, également relié par le rail et aujourd'hui disparu.

Période(s) principale(s) : 1er quart 20e siècle

### Description

Cet ensemble ne comprend aujourd'hui que 3 casemates visibles. Deux sont manifestement des casemates de stockage ([casemate 233](#) et [casemate 234](#)), la [troisième](#) est peut-être un central téléphonique.

### Éléments descriptifs

Matériau(x) du gros-oeuvre, mise en oeuvre et revêtement : béton, béton armé

Matériau(x) de couverture : béton en couverture

Étage(s) ou vaisseau(x) : en rez-de-chaussée

Type(s) de couverture : terrasse

### Typologies et état de conservation

État de conservation : désaffecté

### Statut, intérêt et protection

Intérêt de l'œuvre : vestiges de guerre

Statut de la propriété : propriété privée

## Références documentaires

### Documents d'archive

- Ensemble de casemates dites Pionier Park 14 sur **Aubers** (McMaster University, Hamilton, Ontario), in URL : <http://digitalarchive.mcmaster.ca/islandora/object/macrepo%3A4012/-/collection>

### Documents figurés

- **Schéma d'acheminement des matériaux de construction au 23/02/1917** (Bayerisches Hauptstaatsarchiv, Munich ; 6. Bayer Reserve Division Bd. 20-76).
- **Karte der Bahnen im Bereiche des III B.A.K** [carte du réseau ferroviaire allemand], daté du 23/02/1917 (Bayerisches Hauptstaatsarchiv, München, Deutschland ; Inf. Div. (WK) 8268-1).
- **Plan allemand du 29/12/1915** (Bayerisches Hauptstaatsarchiv, Munich ; Inf. Div. (WK) 8111-2).

## Annexe 1

### Schéma d'acheminement des matériaux de construction

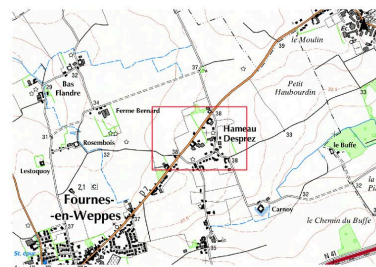
Analyse du plan HayHStA/Ant.IV 6. BRD Bd.20 (Hauptstaatsarchiv, Munich, Allemagne)

Ce schéma du 24 juillet 1916 (Réf. : IVR31\_20175900352NUCA) permet de comprendre la manière dont les matériaux de construction parviennent aux différentes lignes de défenses de la 6e division de réserve bavaroise. On remarque que le fret parvient au DPP (Division Pionnier Park) d'Haubourdin par trains et péniches. Situé au Sud de Lille, à quelques kilomètres du front, Haubourdin, occupé par l'armée allemande dès le mois d'octobre 1914, sert de base arrière aux troupes et officiers de la 6e armée, commandée par le prince Von Rupprecht. Surtout elle possède alors une importante cimenterie sous licence « Portland » qui a pu, au moins dans un premier temps, alimenter en ciment les soldats allemands du Génie. Outre l'eau et le ciment, la fabrication du béton armé requiert également du gravier (acheminé par péniches de Belgique ou des Pays-Bas) et des tiges d'acier (pour le ferrailage) dont l'origine nous est inconnue. Depuis Haubourdin, les matériaux sont amenés par rail vers 4 centres de triages situés chacun à 5 kilomètres du front : A Fournes-en-Weppes (Pionnier Park. 14, Centre Desprez, Pionnier Park. 12 et Umschlagplatz 12) et enfin à Herlies, lieu-dit le Pilly (Zw.P. 17). Des chargements spécifiques sont alors constitués puis envoyés par trains à voie étroites vers les 4 centres de stockage (Übernahmestellen) des Régiments d'Infanterie de Réserve (R.I.R) situés à Le Maisnil, Fromelles et Aubers (situés à 2 km du front), ainsi qu'en chariot hippomobiles directement aux chantiers de construction (Laufgraben-Park), derrière les premières lignes. Des wagonnets, poussés par des hommes, y amènent aussi d'autres matériaux (gravier, planches de coffrage, ferrailage ?) depuis les centres de stockage. Cette logistique, du canal de la Deûle au front, s'appuie sur des lignes de forces et de défenses sur une profondeur de 10 km.

## Illustrations

Schéma d'acheminement des matériaux de construction (analyse en annexe) du 24/07/1916  
IVR32\_20175900352NUCA

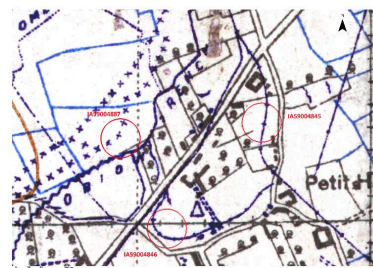
Carte allemande du réseau ferroviaire et des dépôts de marchandises. Le parc à matériaux se trouve au nord-est de Fournes  
IVR32\_20175900445NUCA



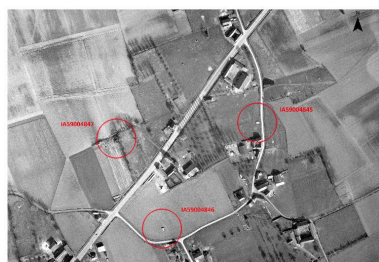
Situation de l'ensemble (rectangle rouge) d'après la carte au 1/25000 (c)IGN  
Phot. Jean-Marc Ramette  
IVR32\_20175900335NUCA

Situation de l'ensemble (rectangle rouge) sur une carte du réseau ferroviaire allemand datée de février 1917 (voir plus haut le plan général)  
Phot. Jean-Marc Ramette  
IVR32\_20175900334NUCA

Situation des 3 casemates de l'ensemble sur un plan du 4 février 1916  
Phot. Jean-Marc Ramette  
IVR32\_20175900331NUCA



Situation des 3 casemates du groupe sur un plan britannique de juillet 1918. En vert, les voies de chemins de fer étroites.  
Phot. Jean-Marc Ramette  
IVR32\_20175900332NUCA



Situation des 3 casemates du groupe sur une photographie aérienne 13 mars 1965 (IGN, Geoportail).  
Phot. Jean-Marc Ramette  
IVR32\_20175900330NUCA



Situation des 3 casemates du groupe sur l'orthophotographie de l'IGN de 2014  
Phot. Jean-Marc Ramette  
IVR32\_20175900333NUCA

## Dossiers liés

Oeuvre(s) partie(s) constituante(s) étudiée(s) : Casemate 234 (IA59004846) Nord-Pas-de-Calais, Nord, Fournes-en-Weppes

Oeuvre(s) partie(s) constituante(s) étudiée(s) : Casemate 233 (IA59004845) Nord-Pas-de-Calais, Nord, Fournes-en-Weppes

Oeuvre(s) partie(s) constituante(s) étudiée(s) : Casemate 236 (IA59004847) Nord-Pas-de-Calais, Nord, Fournes-en-Weppes

### Dossiers de synthèse :

Les ouvrages fortifiés de la première guerre mondiale : le Champ de bataille des Weppes - dossier de présentation (IA59005044)

### Oeuvre(s) contenue(s) :

Auteur(s) du dossier : Jean-Marc Ramette

Copyright(s) : (c) Région Hauts-de-France - Inventaire général

Schéma d'acheminement des matériaux de construction (analyse en annexe) du 24/07/1916

Référence du document reproduit :

- **Schéma d'acheminement des matériaux de construction au 23/02/1917** (Bayerisches Hauptstaatsarchiv, Munich ; 6. Bayer Reserve Division Bd. 20-76).

IVR32\_20175900352NUCA

(c) Bayerisches Hauptstaatsarchiv, München, Deutschland ; (c) Région Hauts-de-France - Inventaire général  
reproduction interdite

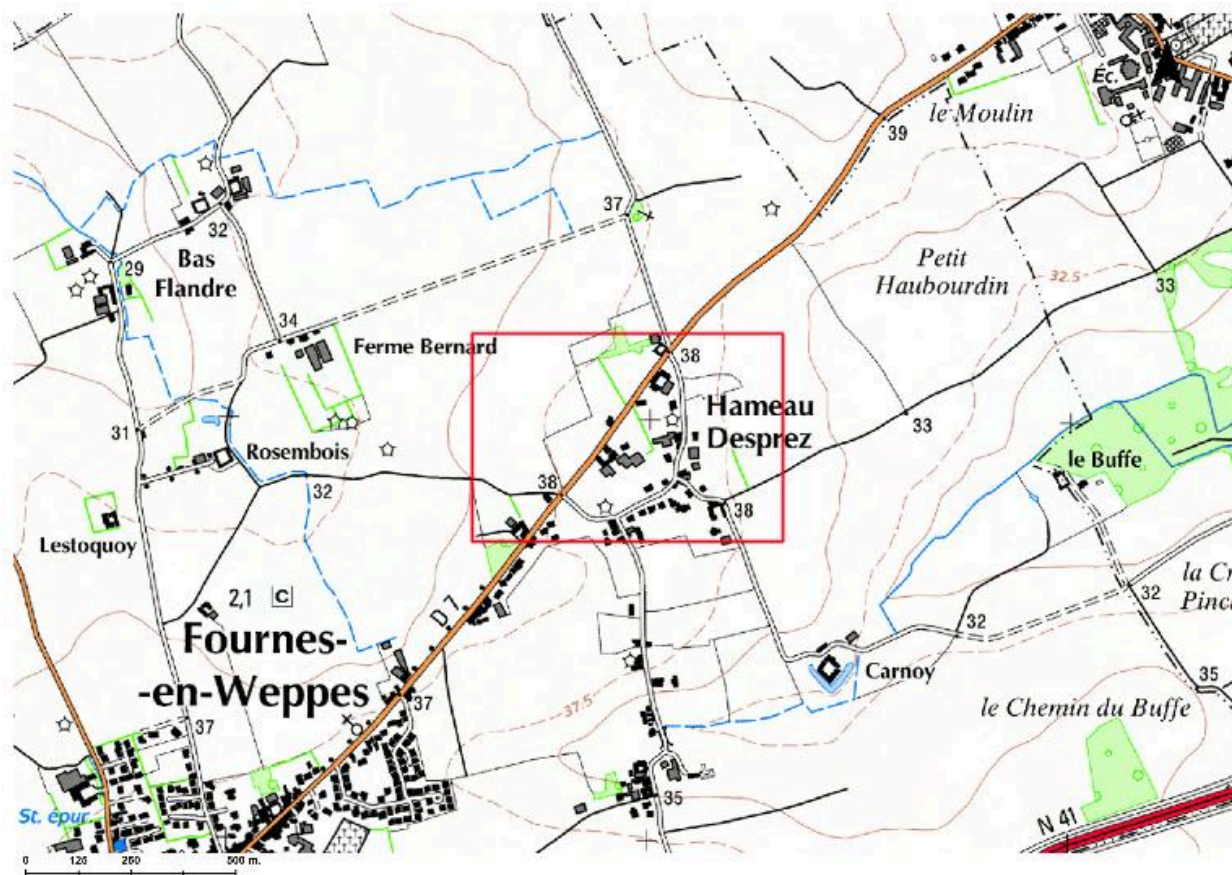
Carte allemande du réseau ferroviaire et des dépôts de marchandises. Le parc à matériaux se trouve au nord-est de Fournes

Référence du document reproduit :

- **Karte der Bahnen im Bereiche des III B.A.K** [carte du réseau ferroviaire allemand], daté du 23/02/1917 (Bayerisches Hauptstaatsarchiv, München, Deutschland ; Inf. Div. (WK) 8268-1).

IVR32\_20175900445NUCA

(c) Bayerisches Hauptstaatsarchiv, München, Deutschland ; (c) Région Hauts-de-France - Inventaire général  
reproduction interdite



Situation de l'ensemble (rectangle rouge) d'après la carte au 1/25000 (c)IGN

IVR32\_20175900335NUCA

Auteur de l'illustration : Jean-Marc Ramette

(c) IGN ; (c) Région Hauts-de-France - Inventaire général  
reproduction soumise à autorisation du titulaire des droits d'exploitation

Situation de l'ensemble (rectangle rouge) sur une carte du réseau ferroviaire allemand datée de février 1917 (voir plus haut le plan général)

Référence du document reproduit :

- **Karte der Bahnen im Bereiche des III B.A.K** [carte du réseau ferroviaire allemand], daté du 23/02/1917 (Bayerisches Hauptstaatsarchiv, München, Deutschland ; Inf. Div. (WK) 8268-1).

IVR32\_20175900334NUCA

Auteur de l'illustration : Jean-Marc Ramette

(c) Région Hauts-de-France - Inventaire général ; (c) Bayerisches Hauptstaatsarchiv, München, Deutschland  
reproduction interdite

Situation des 3 casemates de l'ensemble sur un plan du 4 février 1916

Référence du document reproduit :

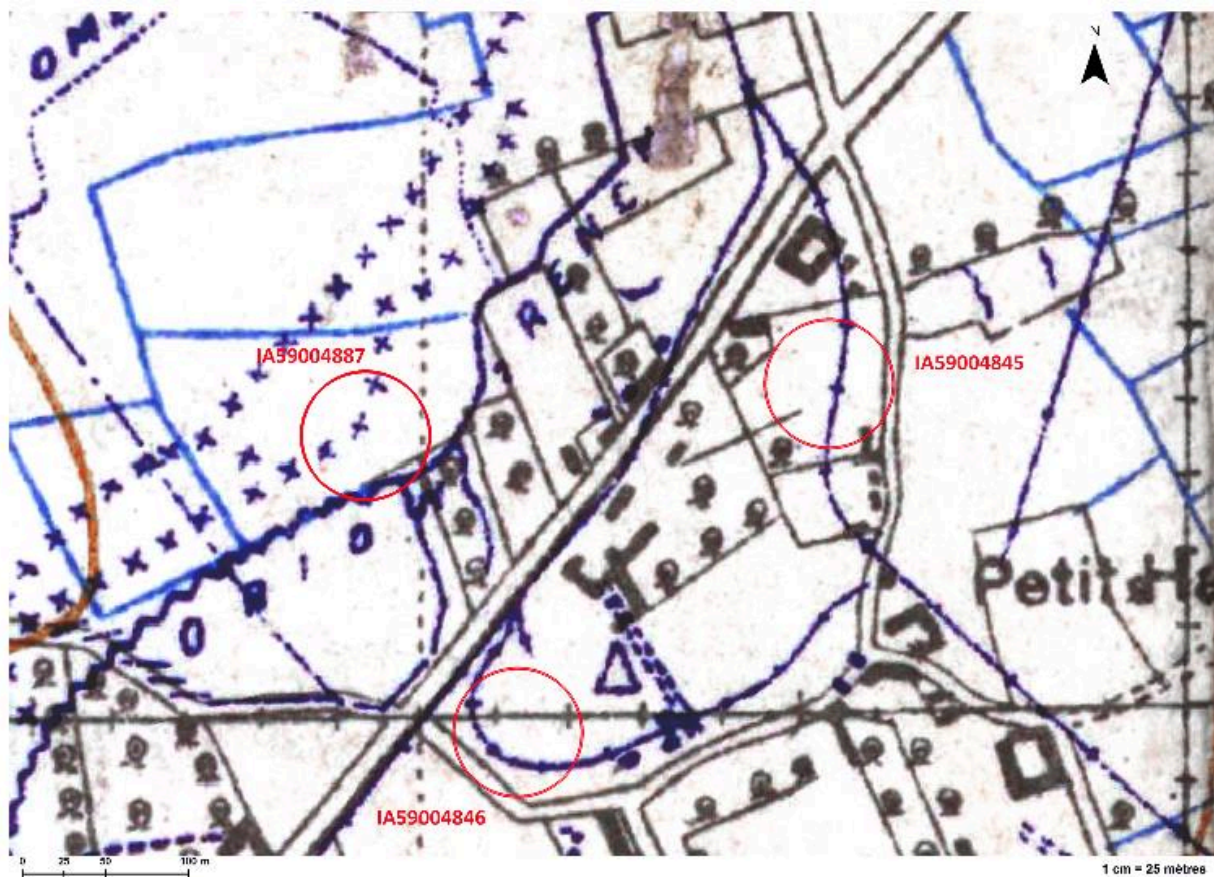
- **Plan allemand du 29/12/1915** (Bayerisches Hauptstaatsarchiv, Munich ; Inf. Div. (WK) 8111-2).

IVR32\_20175900331NUCA

Auteur de l'illustration : Jean-Marc Ramette

(c) Région Hauts-de-France - Inventaire général ; (c) Bayerisches Hauptstaatsarchiv, München, Deutschland  
reproduction interdite





Situation des 3 casemates du groupe sur un plan britannique de juillet 1918. En vert, les voies de chemins de fer étroites.

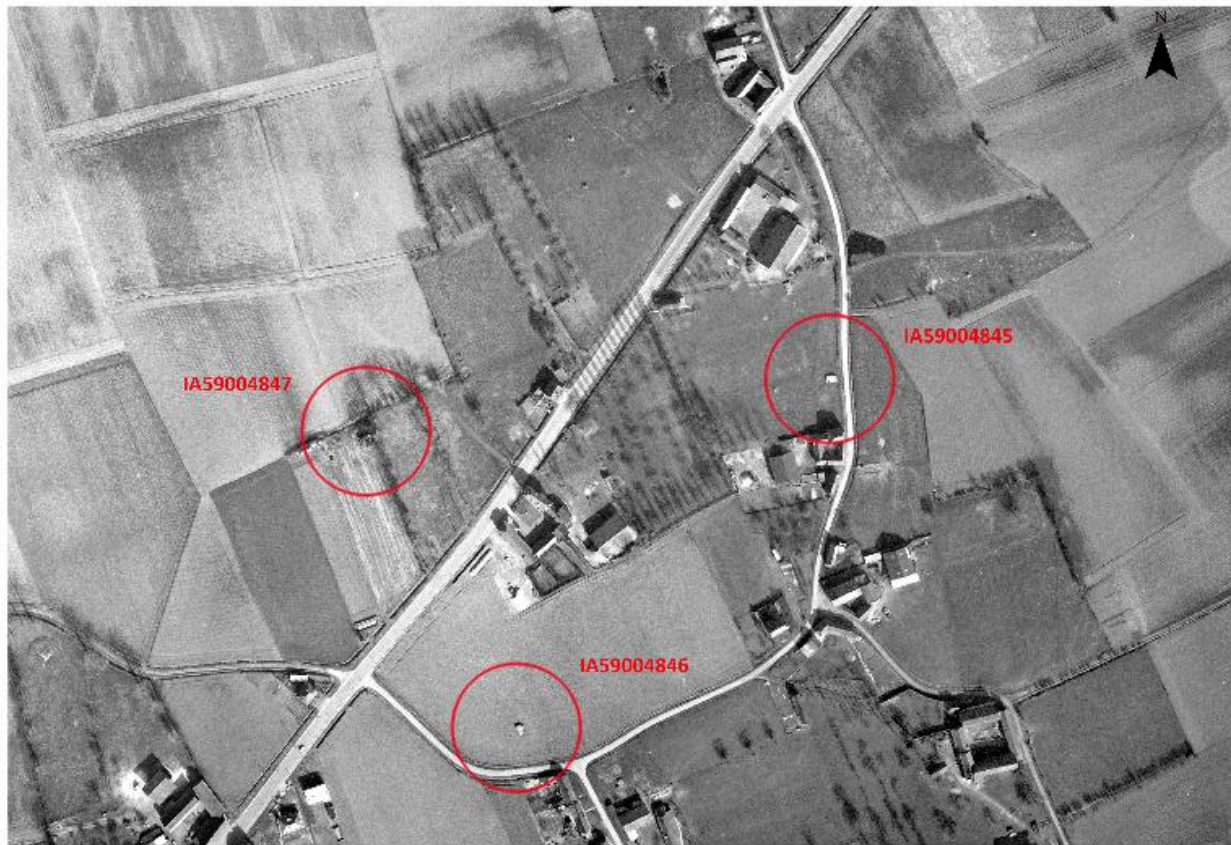
Référence du document reproduit :

- Ensemble de casemates dites Pionier Park 14 sur **Aubers** (McMaster University, Hamilton, Ontario), in URL : <http://digitalarchive.mcmaster.ca/islandora/object/macrepo%3A4012/-/collection>

IVR32\_20175900332NUCA

Auteur de l'illustration : Jean-Marc Ramette

(c) Région Hauts-de-France - Inventaire général ; (c) McMaster University, Hamilton, Ontario  
reproduction interdite

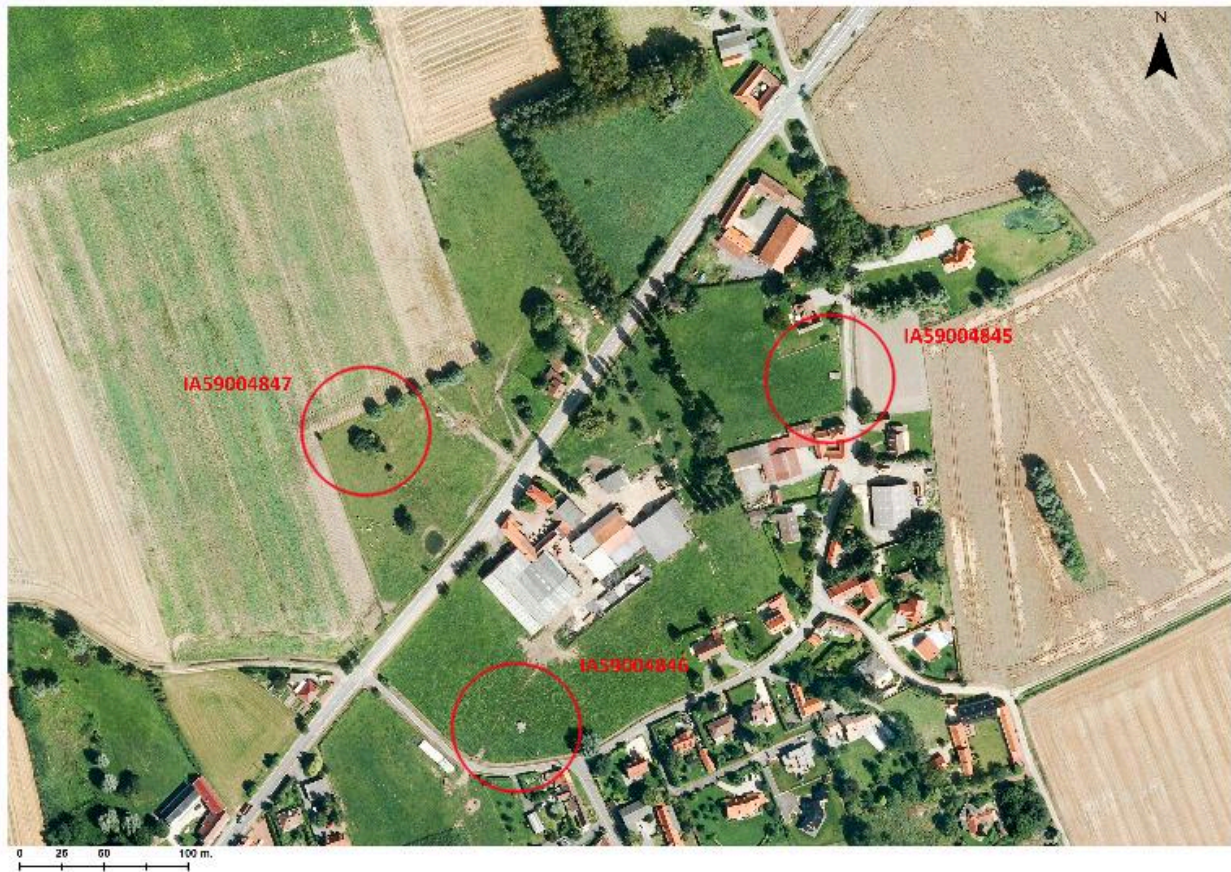


Situation des 3 casemates du groupe sur une photographie aérienne 13 mars 1965 (IGN, Geoportail).

IVR32\_20175900330NUCA

Auteur de l'illustration : Jean-Marc Ramette

(c) IGN ; (c) Région Hauts-de-France - Inventaire général  
reproduction soumise à autorisation du titulaire des droits d'exploitation



Situation des 3 casemates du groupe sur l'orthophotographie de l'IGN de 2014

IVR32\_20175900333NUCA

Auteur de l'illustration : Jean-Marc Ramette

(c) Région Hauts-de-France - Inventaire général ; (c) IGN  
reproduction soumise à autorisation du titulaire des droits d'exploitation