

Hauts-de-France, Aisne
Saint-Quentin
Ancienne collégiale royale, actuellement basilique Saint-Quentin

Éléments d'un relief : l'Arbre de Jessé

Références du dossier

Numéro de dossier : IM02004654
Date de l'enquête initiale : 2009
Date(s) de rédaction : 2009
Cadre de l'étude : enquête thématique régionale la basilique de Saint-Quentin
Degré d'étude : étudié

Désignation

Dénomination : relief
Titres : Arbre de Jessé (1')

Compléments de localisation

Milieu d'implantation : en ville
Emplacement dans l'édifice : dépôt lapidaire

Historique

Aucun élément ne nous est parvenu sur l'histoire de ce relief, que le style des personnages représentés permet de dater du début du 16e siècle. La destruction des têtes incite à placer la mutilation de l'oeuvre pendant l'époque révolutionnaire.
Période(s) principale(s) : 1er quart 16e siècle

Description

Plusieurs éléments sculptés proviennent d'un relief engagé, taillé dans un unique bloc de calcaire blanc. Les personnages conservent des traces de peinture. Ce relief, dont le revers est plat, était à l'origine fixé sur une paroi à l'aide de tenons de section circulaire, dont l'un subsiste.

Éléments descriptifs

Catégorie(s) technique(s) : sculpture

Matériaux : calcaire (blanc, monolithe) : taillé, peint

Mesures :

Mesures de l'élément avec l'homme endormi : h = 36 ; la = 41 ; pr = 16.

Représentations :

figures bibliques ; ?, Jessé, sommeil, assis, trône, tige, homme, assis, branche, phylactère ; arbre de Jessé

Le principal personnage conservé est un homme richement vêtu d'une grande robe, assis sur un trône dans l'attitude du sommeil (sa tête devait reposer sur sa main). Une tige semble sortir de sa poitrine. D'autres éléments du même relief représentent des hommes debout ou assis, accompagnés de phylactères. Une branche noueuse se voit encore sur l'un de ces éléments. Il s'agit probablement d'une représentation de l'Arbre de Jessé.

État de conservation

oeuvre mutilée , oeuvre incomplète , élément , manque , traces de peinture

Le relief a été brisé accidentellement ou volontairement, et plusieurs de ses éléments n'ont pas été retrouvés. Toutes les têtes manquent. Nombreux éclats et épaufrures.

Statut, intérêt et protection

Statut de la propriété : propriété de la commune

Illustrations



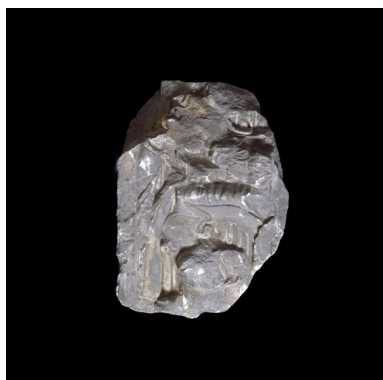
Vue de Jessé endormi (?).
Phot. Thierry Lefébure
IVR22_20100200030XA



Représentation de rois de Juda (?).
Phot. Thierry Lefébure
IVR22_20100200035XA



Vue d'un élément du relief.
Phot. Thierry Lefébure
IVR22_20100200081XA



Elément du relief (?).
Phot. Thierry Lefébure
IVR22_20100200070XA

Dossiers liés

Oeuvre(s) contenue(s) :

Oeuvre(s) en rapport :

Les objets mobiliers de la basilique Saint-Quentin (IM02004627) Hauts-de-France, Aisne, Saint-Quentin, Ancienne collégiale royale, actuellement basilique Saint-Quentin

Auteur(s) du dossier : Christiane Riboulleau

Copyright(s) : (c) Région Hauts-de-France - Inventaire général



Vue de Jessé endormi (?).

IVR22_20100200030XA

Auteur de l'illustration : Thierry Lefébure

(c) Région Hauts-de-France - Inventaire général

reproduction soumise à autorisation du titulaire des droits d'exploitation



Représentation de rois de Juda (?).

IVR22_20100200035XA

Auteur de l'illustration : Thierry Lefébure

(c) Région Hauts-de-France - Inventaire général

reproduction soumise à autorisation du titulaire des droits d'exploitation



Vue d'un élément du relief.

IVR22_20100200081XA

Auteur de l'illustration : Thierry Lefébure

(c) Région Hauts-de-France - Inventaire général

reproduction soumise à autorisation du titulaire des droits d'exploitation



Elément du relief (?).

IVR22_20100200070XA

Auteur de l'illustration : Thierry Lefébure

(c) Région Hauts-de-France - Inventaire général

reproduction soumise à autorisation du titulaire des droits d'exploitation