

Hauts-de-France, Nord  
Armentières  
140 rue Jules-Lebleu, 187 boulevard Faidherbe

## Tissage de lin Auguste Salmon, puis Safilin, actuellement établissement administratif Pôle-Santé-Travail Métropole Nord

### Références du dossier

Numéro de dossier : IA00062732  
Date de l'enquête initiale : 1988  
Date(s) de rédaction : 1990, 2022  
Cadre de l'étude : patrimoine industriel Armentières, opération d'urgence  
Degré d'étude : recensé

### Désignation

Dénomination : tissage, établissement administratif  
Précision sur la dénomination : tissage de lin  
Appellation : Tissage Auguste Salmon, Safilin  
Parties constituantes non étudiées : salle des machines, cheminée d'usine, conciergerie, logement patronal, voie ferrée, enclos, atelier de fabrication, bureau

### Compléments de localisation

Milieu d'implantation : en ville  
Références cadastrales : 1935, D2, 278 à 325 ; 1983, CE, 26, 27 ; 2021, CE, 193 à 195, 253 à 255, 291, 307, 309, 558 à 560

### Historique

Présente à Armentières depuis la fin du XVIII<sup>e</sup> siècle, la famille Auguste Salmon est spécialisée dans la filature et le tissage de lin. Son usine du centre-ville détruite lors de la Première Guerre mondiale, la société érige en 1920 (date portée sur la cheminée), sur les plans de l'architecte Georges Forest (1881-1932), un tissage de toile de lin, à l'ouest de la cité. Les bureaux, à l'origine en rez-de-chaussée, sont surélevés partiellement d'un étage peu après la Seconde Guerre mondiale. Le tissage fonctionne jusqu'en 1980. Les bureaux sont toutefois maintenus, en lien avec l'usine des Établissements Salmon (devenus vers 1986 la société Safilin) localisée à Sailly-sur-la-Lys dans le Pas-de-Calais, à une dizaine de kilomètres d'Armentières. Dans les années 1990, le site est définitivement abandonné. La partie tissage est rapidement détruite, à l'exception des murs d'enceinte. En 2021, les bureaux, fortement dégradés, sont menacés. Seuls les bâtiments latéraux (magasins, remise, conciergerie, logement patronal) sont occupés ainsi que ceux, reconvertis, de l'ancienne salle des machines, qui accueillent, au 187 boulevard Faidherbe, les bureaux de Pôle-Santé-Travail Métropole Nord.

Équipement industriel et machines. Lors de l'étude de 1988, il ne subsiste que peu de matériel : du mobilier, deux chaudières Meura et une étireuse dynamométrique Dubuisson.

Effectifs. Le site a employé jusqu'à 400 personnes.

Période(s) principale(s) : 1er quart 20e siècle ()  
Période(s) secondaire(s) : 2e quart 20e siècle (), 4e quart 20e siècle (, détruit)  
Dates : 1920 (porte la date, daté par source)  
Auteur(s) de l'oeuvre : Georges Forest (architecte, attribution par source), Dubuisson (fabricant, signature), Établissements Meura (fabricant, signature)

## Description

L'accès à la cour de l'usine s'effectue par un portail monumental en pierre comportant une porte charretière flanquée de portes piétonnes, aménagé dans le mur d'enceinte en brique. Au fronton du portail se trouve, en relief, le monogramme AS (Auguste Salmon) avec en appui un lion levé. Il est souligné de la mention Toiles A.S. Ces mêmes motifs apparaissent au sol en mosaïque polychrome, dans les bureaux. Ceux-ci, accessibles par un perron à fronton orné d'une pendule, sont en pans de béton armé et brique. Ils sont composés d'un corps central, en rez-de-chaussée, flanqué de deux bâtiments d'un étage. Perpendiculairement aux bureaux, le tissage, en rez-de-chaussée est en brique. Il est couvert de shed et de tuile flamande mécanique.

De part et d'autre du tissage et séparés de celui-ci par une voie de circulation et un embranchement ferroviaire, s'organisent les magasins aux fils et aux toiles, les ateliers de réparation, la forge, la menuiserie etc. Les magasins aux fils et au toiles sont d'une architecture identique. En rez-de-chaussée ils sont en brique et leur charpente ainsi que les piliers de soutènement sont en béton armé. Ils sont couverts d'un toit en terrasse et faiblement éclairés par des espèces de lanterneaux en béton carrés et disposés en quinconce, ayant le profil d'un shed : un versant incliné et une partie verticale, vitrée, recevant la lumière par le nord-est.

La salle des machines, en rez-de-chaussée surélevé, est éclairée de baies en arc en plein-cintre surmontées chacune d'un oculus.

## Éléments descriptifs

Matériau(x) du gros-oeuvre, mise en oeuvre et revêtement : brique enduit partiel ; béton, béton armé ; pierre

Matériau(x) de couverture : tuile mécanique, zinc en couverture, matériau synthétique en couverture, ciment amiante en couverture, ardoise

Étage(s) ou vaisseau(x) : rez-de-chaussée surélevé, 1 étage carré

Couvrements : charpente en bois apparente ; charpente en béton armé apparente

Élévations extérieures : élévation à travées

Type(s) de couverture : terrasse, shed, demi-croupe ; toit à longs pans, lanterneau ; toit à longs pans brisés ; croupe

Énergies : énergie thermique : produite sur place

## Décor

Techniques : mosaïque, sculpture

Représentations : lion, monogramme, raison sociale ;

Précision sur les représentations :

Sculpture et mosaïque au monogramme AS (Auguste Salmon) servant d'appui à un lion levé et soulignés de la mention Toiles A.S (Portail et bureaux)

## Statut, intérêt et protection

Cette étude menée en 1988 a fait l'objet d'une mise à jour par le service de l'Inventaire en 2023.

## Références documentaires

### Documents d'archive

- AD Nord. Série J ; 185 J 592. **Fonds Georges Forest ; Les Établissements Salmon à Armentières**, 163 plans (datés entre 1894 et 1921).  
AD Nord : 185J592

### Documents figurés

- **Plan monumental d'Armentières commercial et industriel**, publié par l'administration des plans monumentaux de France, 1893 [en ligne] (Armentières : E. Cado, 1893).  
BNF-Gallica : GE-C-1756
- **Construction du tissage Salmon à Armentières**, 1920, (AD Nord ; M41710314).  
AD Nord : M41710314

## Bibliographie

- DUBAR, Gustave [dir.]. **Annuaire de l'industrie linière : lin, chanvre, jute**. Lille : Imprimerie Verly-Dubar & Cie, 1889. [en ligne] BNF-Gallica

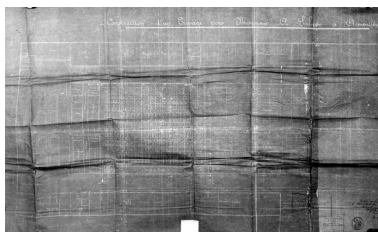
## Liens web

- Dossier d'origine numérisé. : <http://www2.culture.gouv.fr/documentation/memoire/HTML/IVR31/IA00062732/INDEX.HTM>
- [Histoire de l'entreprise textile Salmon] Filature de lin et chanvre A. Salmon d'Armentières devenue Safilin [consulté le 12/06/2023]. : <https://www.thiriez.org/filaturesAE/A.%20SALMON.htm>

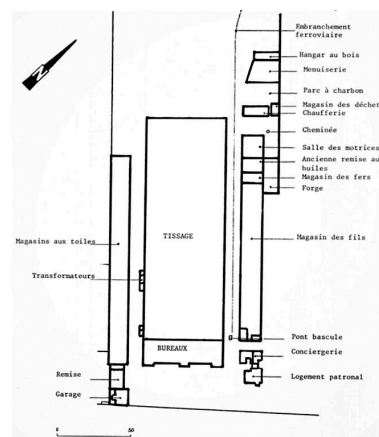
## Illustrations



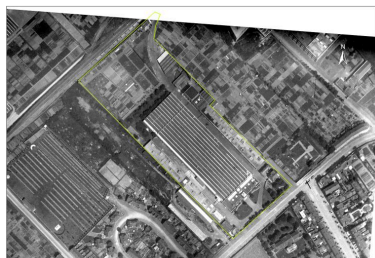
Construction du tissage Salmon. Plan de situation, 1920 (AD Nord ; M41710314).  
Repro. Philippe Dapvril  
IVR31\_19875902128X



Construction du tissage Salmon. Plan masse, 1920 (AD Nord ; M41710314).  
Repro. Philippe Dapvril  
IVR31\_19875902517X



Plan masse du tissage d'après les états de sections du cadastre de 1935 (feuille D2).  
Phot. Jean-Marc Ramette  
IVR31\_20105901496NUC



Emprise du tissage sur une vue aérienne réalisée le 30 juin 1931 (Source IGN. Photothèque nationale. 1931).  
Repro. Jean-Marc Ramette, Autr. Institut Géographique National  
IVR31\_20105901494NUCA



Emprise du tissage sur une vue aérienne réalisée le 2 juin 1951. Extension du tissage au nord-ouest et surélévation des bureaux (source IGN. Photothèque nationale. [ca 1951]).  
Repro. Jean-Marc Ramette, Autr. Institut Géographique National  
IVR31\_20105901495NUCA



Vue générale vers le sud, prise depuis les jardins ouvriers. De gauche à droite : hangar aux bois, menuiserie, chaufferie, cheminée et salle des machines.  
Phot. Philippe Dapvril  
IVR31\_19885901250X



Vue générale vers le sud  
depuis les jardins ouvriers.  
À droite la menuiserie, à  
gauche la salle des machines.  
Phot. Philippe Dapvril  
IVR31\_19885901254X



Vue générale vers l'ouest  
depuis les jardins ouvriers.  
Phot. Philippe Dapvril  
IVR31\_19885901259X



Vue générale depuis les jardins  
ouvriers, vers le sud-est. La salle  
des machines et la cheminée.  
Phot. Philippe Dapvril  
IVR31\_19885901256X



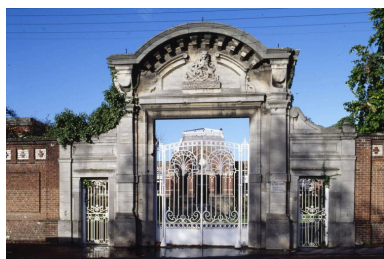
Vue générale depuis les jardins  
ouvriers, vers le sud-est. La salle  
des machines, élévation ouest.  
Phot. Philippe Dapvril  
IVR31\_19885901257X



Logement patronal. Vue prise  
depuis la rue, vers l'ouest.  
Phot. Philippe Dapvril  
IVR31\_19885901282X



Portail d'entrée, rue Jules-Lebleu.  
Phot. Philippe Dapvril  
IVR31\_19885901264X



Portail d'entrée, rue Jules-Lebleu.  
Phot. Thierry Petitberghien  
IVR31\_19965901537ZA



Portail d'entrée, rue Jules-  
Lebleu. Détail du tympan  
aux armes de l'entreprise.  
Phot. Philippe Dapvril  
IVR31\_19885901253X



Corps central et aile ouest des  
bureaux depuis la cour (1996).  
Phot. Thierry Petitberghien  
IVR31\_19965901538ZA



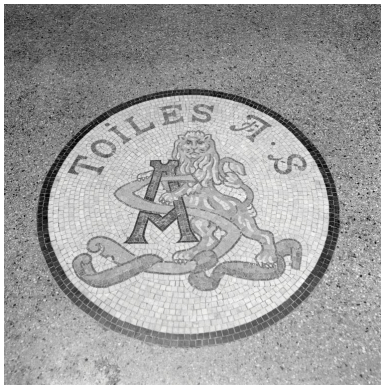
Bureaux vus depuis l'entrée. Corps central.  
Phot. Philippe Dapvril  
IVR31\_19885901227X



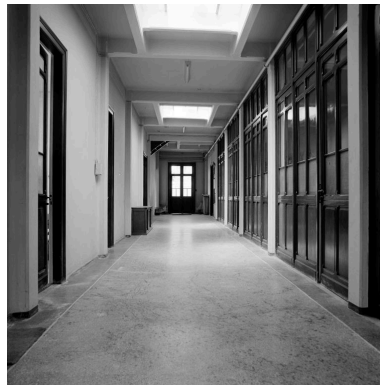
Bureaux. Aile ouest  
vue depuis la cour.  
Phot. Philippe Dapvril  
IVR31\_19885901266X



Bureaux. Aile ouest, pignon ouest.  
Phot. Philippe Dapvril  
IVR31\_19885901267X



Bureaux, vue intérieure.  
Blason au sol en mosaïque  
aux armes de l'entreprise.  
Phot. Philippe Dapvril  
IVR31\_19885901245X



Bureaux. Couloir longitudinal.  
Phot. Philippe Dapvril  
IVR31\_19885901246X



Bureaux. Salle d'attente.  
Phot. Philippe Dapvril  
IVR31\_19885901247X



Conciergerie au sud et logement  
patronal vus depuis la cour.  
Phot. Philippe Dapvril  
IVR31\_19885901226X



Logement patronal.  
Vue prise vers le nord.  
Phot. Philippe Dapvril  
IVR31\_19885901225X



Conciergerie (ancien garage) depuis  
la cour, vue prise vers l'ouest.  
Phot. Philippe Dapvril  
IVR31\_19885901228X



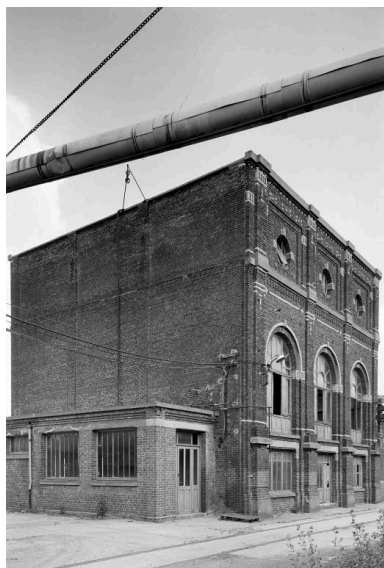
Vue en enfilade vers le nord  
entre les bureaux et le tissage  
à gauche, la conciergerie sud  
et le magasin aux fils, à droite.  
Phot. Philippe Dapvril  
IVR31\_19885901224X



Vue en enfilade vers le nord  
entre le tissage à gauche et  
le magasin aux fils à droite.  
Phot. Philippe Dapvril  
IVR31\_19885901223X



Vue vers le nord entre le tissage, à  
gauche, et la salle des machines, à  
droite, reliés par un palan monorail.  
Phot. Philippe Dapvril  
IVR31\_19885901252X



Salle des machines,  
vue prise vers l'est.  
Phot. Philippe Dapvril  
IVR31\_19885901230X



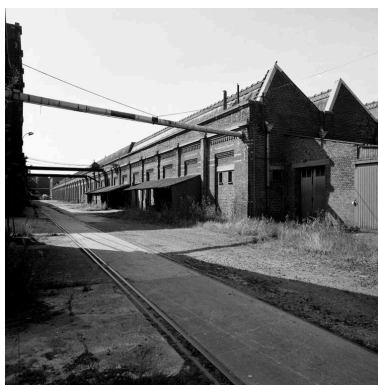
Chaufferie, à gauche,  
et salle des machines à  
droite. Vue prise vers l'est.  
Phot. Philippe Dapvril  
IVR31\_19885901251X



Chaufferie, vue  
intérieure. Chaudières.  
Phot. Philippe Dapvril  
IVR31\_19885901248X



Tissage, angle nord-ouest.  
Phot. Philippe Dapvril  
IVR31\_19885901220X



Tissage, élévation ouest.  
Vue prise vers le sud.  
Phot. Philippe Dapvril  
IVR31\_19885901221X



Tissage. Chaise de tisseur.  
Phot. Philippe Dapvril  
IVR31\_19885901244X



Hangar aux bois et menuiserie.  
Vue prise vers l'est.  
Phot. Philippe Dapvril  
IVR31\_19885901249X



Menuiserie, conciergerie  
nord. Vue prise vers le nord.  
Phot. Philippe Dapvril  
IVR31\_19885901219X



Conciergerie nord et, à sa  
droite, l'ancien embranchement  
ferroviaire. Vue prise vers le nord.  
Phot. Philippe Dapvril  
IVR31\_19885901218X



Bureaux et magasin aux toiles (à  
gauche). Vue prise vers le nord-ouest.  
Phot. Philippe Dapvril  
IVR31\_19885901229X



Vue en enfilade prise vers le nord,  
entre les bureaux et le magasin aux  
toiles à gauche et le tissage à droite.  
Phot. Philippe Dapvril  
IVR31\_19885901265X



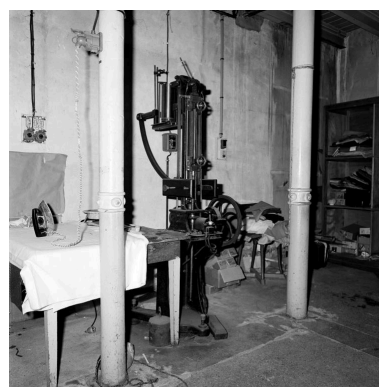
Magasin aux toiles, vue intérieure.  
Phot. Philippe Dapvril  
IVR31\_19885901283X



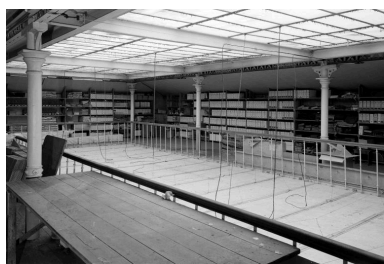
Magasin aux toiles,  
chariots à ensouple.  
Phot. Philippe Dapvril  
IVR31\_19885901243X



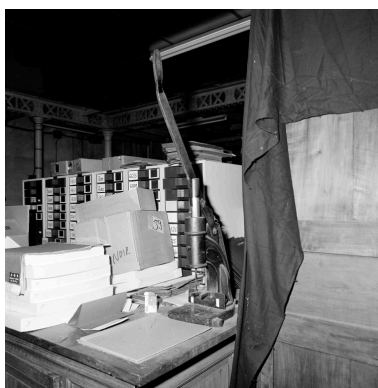
Salle des archives (ancienne  
remise), rez-de-chaussée.  
Phot. Philippe Dapvril  
IVR31\_19885901262X



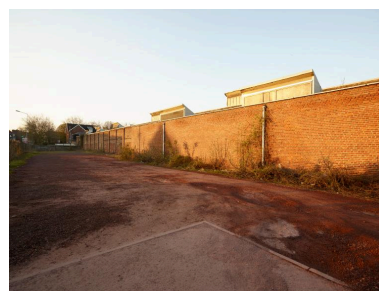
Salle des archives (ancienne  
menuiserie), tireuse  
dynamométrique Dubuisson (Lille).  
Phot. Philippe Dapvril  
IVR31\_19885901261X



Salle des archives (ancienne remise), tribunes du premier étage.  
Phot. Philippe Dapvril  
IVR31\_19885901231X



Salle des archives ou ancienne remise, rez-de-chaussée.  
Phot. Philippe Dapvril  
IVR31\_19885901263X



Élévation sur rue du magasin aux fils. Vue prise vers le sud.  
Phot. Delphine Volto-Jourdan  
IVR32\_20215900048NUCA



De gauche à droite, vers le nord : aile est des bureaux, conciergerie sud et logement patronal.  
Phot. Delphine Volto-Jourdan  
IVR32\_20215900042NUCA



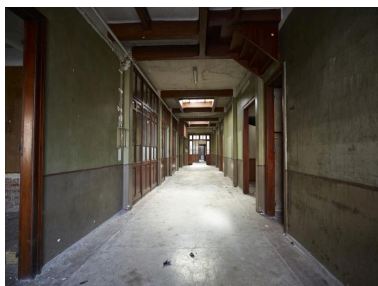
Bureaux. Élévation sur cour. Vue prise vers l'ouest.  
Phot. Delphine Volto-Jourdan  
IVR32\_20215900047NUCA



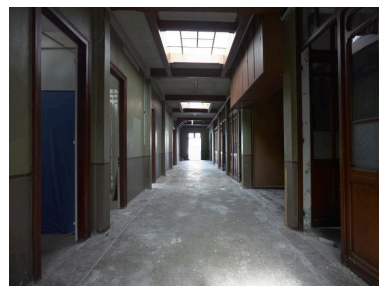
Vue de trois quarts des bureaux. Vue prise vers le nord.  
Phot. Delphine Volto-Jourdan  
IVR32\_20215900040NUCA



Bureaux, vue intérieure.  
Blason au sol en mosaïque, aux armes de l'entreprise.  
Phot. Delphine Volto-Jourdan  
IVR32\_20215900032NUCA



Bureaux. Couloir longitudinal vers l'ouest.  
Phot. Delphine Volto-Jourdan  
IVR32\_20215900016NUCA

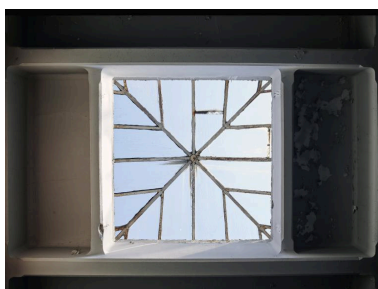


Bureaux. Couloir longitudinal vers l'est.  
Phot. Delphine Volto-Jourdan  
IVR32\_20215900018NUCA





Bureaux, vue intérieure.  
Phot. Delphine Volto-Jourdan  
IVR32\_20215900031NUCA



Vue intérieure des bureaux.  
Vue zénithale d'une verrière.  
Phot. Delphine Volto-Jourdan  
IVR32\_20215900033NUCA



Bureaux. Une salle du premier étage.  
Phot. Delphine Volto-Jourdan  
IVR32\_20215900017NUCA



Bureaux. Salle des archives au premier étage.  
Phot. Delphine Volto-Jourdan  
IVR32\_20215900019NUCA



Bureaux. Salle des archives au premier étage.  
Phot. Delphine Volto-Jourdan  
IVR32\_20215900020NUCA



Bureaux. Couvrement.  
Vue prise vers l'est.  
Phot. Delphine Volto-Jourdan  
IVR32\_20215900021NUCA



Bureaux. Couvrement.  
Vue prise vers l'est.  
Phot. Delphine Volto-Jourdan  
IVR32\_20215900022NUCA



Bureaux. Vue du lanterneau depuis le couvrement.  
Phot. Delphine Volto-Jourdan  
IVR32\_20215900034NUCA



Aile ouest des bureaux, au centre.  
À gauche, le magasin aux toiles.  
Phot. Delphine Volto-Jourdan  
IVR32\_20215900027NUCA



Magasin aux toiles.  
Vue prise vers l'ouest.



Conciergerie ouest (ancien garage).  
Vue prise vers le sud, depuis la cour.

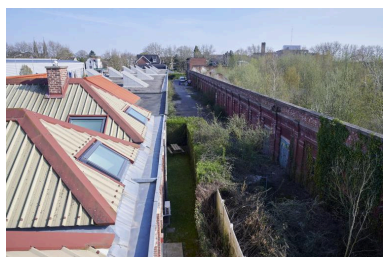


Pignon est des bureaux.  
Vue prise vers le sud.

Phot. Delphine Volto-Jourdan  
IVR32\_20215900041NUCA



Vue prise vers le nord entre le tissage à gauche et le magasin aux fils à droite.  
Phot. Delphine Volto-Jourdan  
IVR32\_20215900043NUCA



Le magasin aux fils à gauche et les vestiges du tissage à droite. Vue prise depuis le couvrement vers le sud.  
Phot. Delphine Volto-Jourdan  
IVR32\_20215900036NUCA



Logement patronal. Vue prise vue de trois quarts vers l'ouest avec les bureaux en arrière-plan.  
Phot. Delphine Volto-Jourdan  
IVR32\_20215900049NUCA

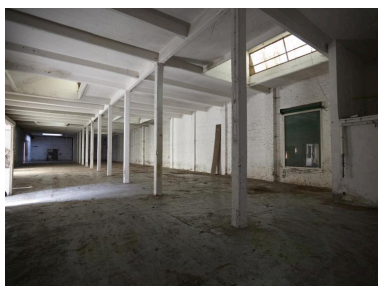


Vue générale vers le sud, depuis le boulevard Faidherbe.

Phot. Delphine Volto-Jourdan  
IVR32\_20215900039NUCA



Vestiges sud du tissage. Vue prise vers l'ouest, depuis le couvrement du magasin aux fils.  
Phot. Delphine Volto-Jourdan  
IVR32\_20215900037NUCA



Magasin aux fils. Vue intérieure prise vers le nord.  
Phot. Delphine Volto-Jourdan  
IVR32\_20215900024NUCA



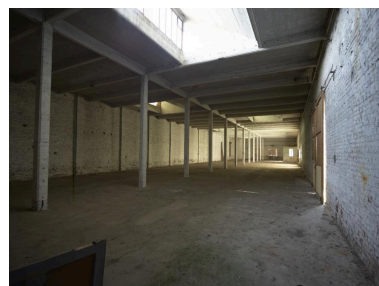
Logement patronal, élévation sud.  
Phot. Delphine Volto-Jourdan  
IVR32\_20215900050NUCA



Phot. Delphine Volto-Jourdan  
IVR32\_20215900044NUCA



Vue prise vers le nord entre le tissage à gauche et le magasin aux fils à droite.  
Phot. Delphine Volto-Jourdan  
IVR32\_20215900045NUCA



Vue intérieure du magasin aux fils. Vue prise vers l'est.  
Phot. Delphine Volto-Jourdan  
IVR32\_20215900025NUCA



Logement patronal, pignon ouest.  
Phot. Delphine Volto-Jourdan  
IVR32\_20215900051NUCA

Au premier plan, la salle des machines transformée en bureaux.  
Phot. Delphine Volto-Jourdan  
IVR32\_20215900236NUCA

Vue vers le sud-ouest de l'ancienne salle des machines aujourd'hui transformée en bureaux, depuis le boulevard Faidherbe.  
Phot. Delphine Volto-Jourdan  
IVR32\_20215900235NUCA

## Dossiers liés

Est partie constituante de : Ensemble textile Filatures et tissages Auguste Salmon, puis Manufacture de toiles A. Salmon puis Safilin (IA59005531) Hauts-de-France, Nord, Armentières, 140 rue Jules-Lebeu

Auteur(s) du dossier : Jean-Marc Ramette

Copyright(s) : (c) Région Hauts-de-France - Inventaire général



Construction du tissage Salmon. Plan de situation, 1920 (AD Nord ; M41710314).

Référence du document reproduit :

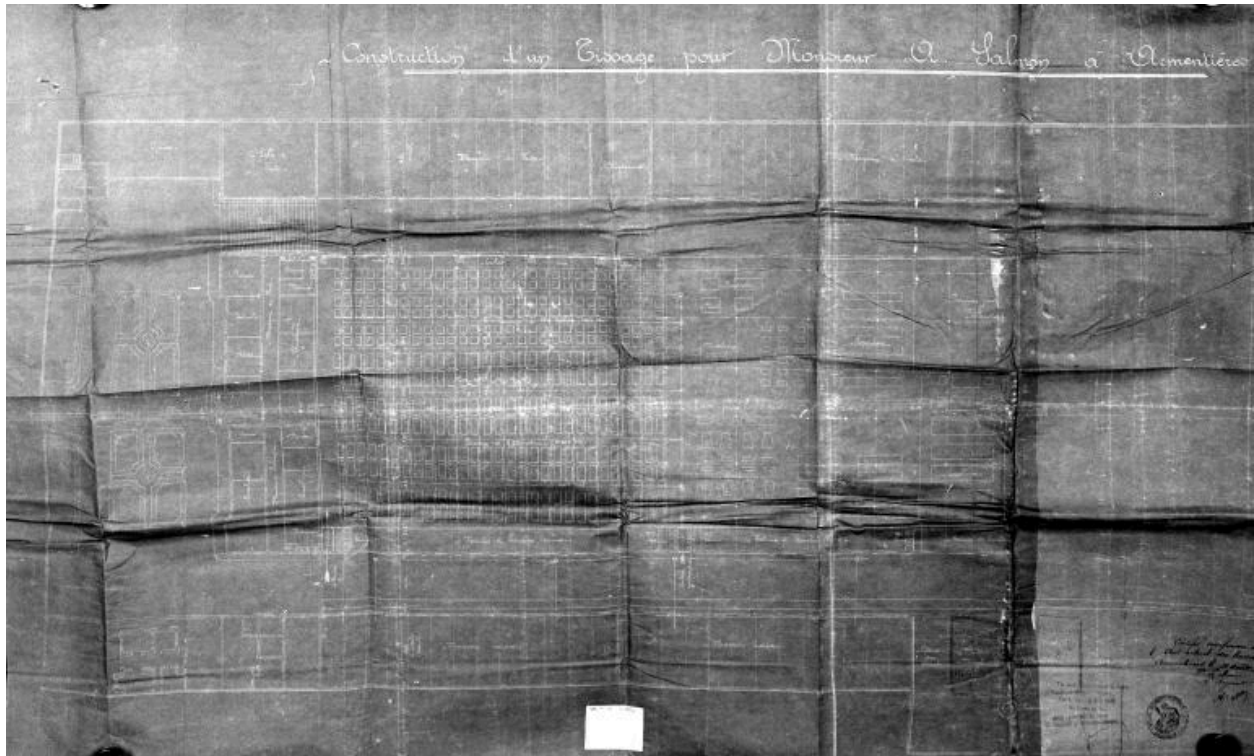
- **Construction du tissage Salmon à Armentières, 1920, (AD Nord ; M41710314).**  
AD Nord : M41710314

IVR31\_19875902128X

Auteur de l'illustration (reproduction) : Philippe Dapvriil

Date de prise de vue : 1987

(c) Région Hauts-de-France - Inventaire général ; (c) Département du Nord - Archives départementales  
reproduction soumise à autorisation du titulaire des droits d'exploitation



Construction du tissage Salmon. Plan masse, 1920 (AD Nord ; M41710314).

Référence du document reproduit :

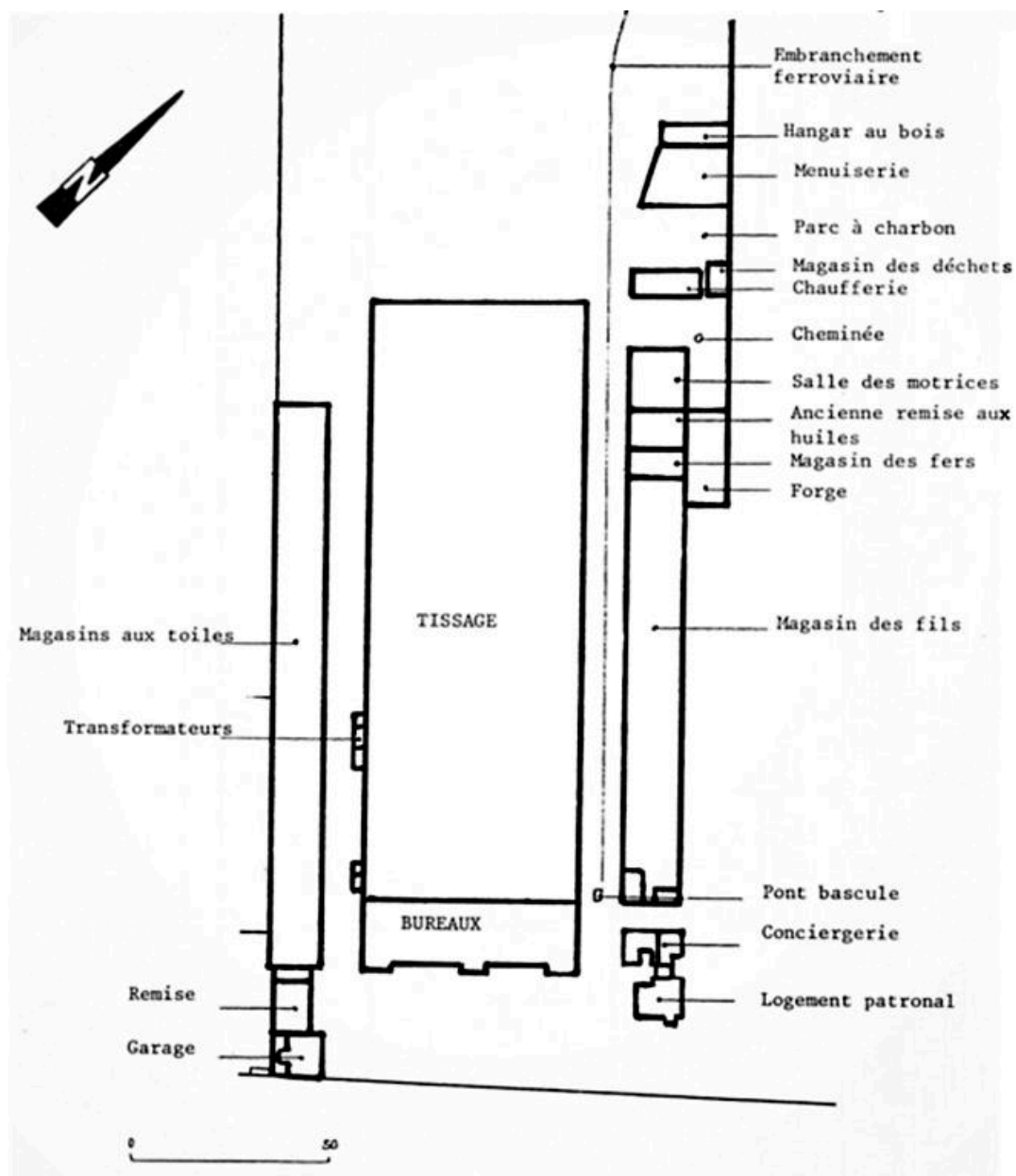
- **Construction du tissage Salmon à Armentières**, 1920, (AD Nord ; M41710314).  
AD Nord : M41710314

IVR31\_19875902517X

Auteur de l'illustration (reproduction) : Philippe Dapvril

Date de prise de vue : 1987

(c) Région Hauts-de-France - Inventaire général ; (c) Département du Nord - Archives départementales  
reproduction soumise à autorisation du titulaire des droits d'exploitation



Plan masse du tissage d'après les états de sections du cadastre de 1935 (feuille D2).

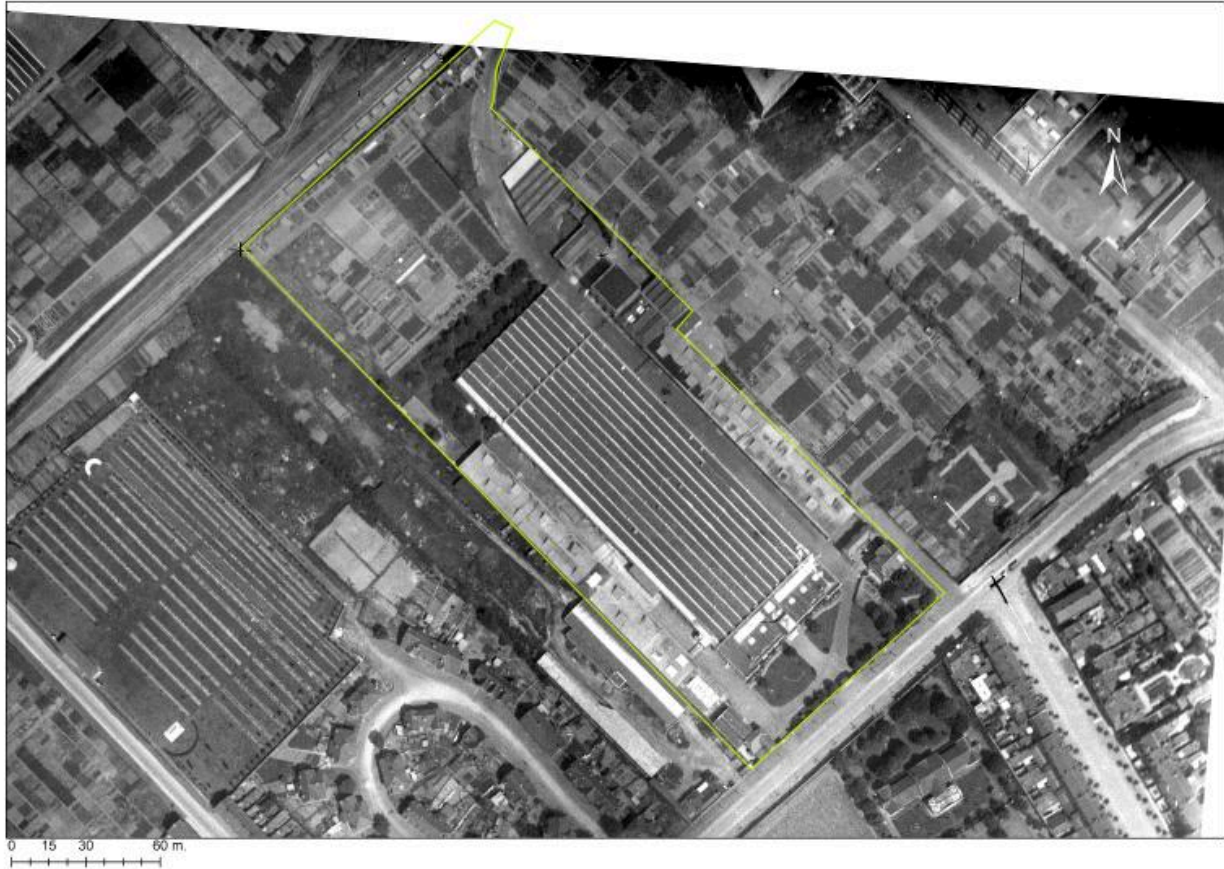
IVR31\_20105901496NUC

Auteur de l'illustration : Jean-Marc Ramette

Date de prise de vue : 2010

(c) Région Hauts-de-France - Inventaire général

reproduction soumise à autorisation du titulaire des droits d'exploitation



Emprise du tissage sur une vue aérienne réalisée le 30 juin 1931 (Source IGN. Photothèque nationale. 1931).

IVR31\_20105901494NUCA

Auteur de l'illustration (reproduction) : Jean-Marc Ramette

Auteur du document reproduit : Institut Géographique National

Date de prise de vue : 1931

(c) IGN ; (c) Région Hauts-de-France - Inventaire général  
reproduction soumise à autorisation du titulaire des droits d'exploitation



Emprise du tissage sur une vue aérienne réalisée le 2 juin 1951. Extension du tissage au nord-ouest et surélévation des bureaux (source IGN. Photothèque nationale. [ca 1951]).

IVR31\_20105901495NUCA

Auteur de l'illustration (reproduction) : Jean-Marc Ramette

Auteur du document reproduit : Institut Géographique National

Date de prise de vue : ca 1951

(c) IGN ; (c) Région Hauts-de-France - Inventaire général  
reproduction soumise à autorisation du titulaire des droits d'exploitation





Vue générale vers le sud, prise depuis les jardins ouvriers. De gauche à droite : hangar aux bois, menuiserie, chaufferie, cheminée et salle des machines.

IVR31\_19885901250X

Auteur de l'illustration : Philippe Dapvril

Date de prise de vue : 1988

(c) Région Hauts-de-France - Inventaire général

reproduction soumise à autorisation du titulaire des droits d'exploitation



Vue générale vers le sud depuis les jardins ouvriers. À droite la menuiserie, à gauche la salle des machines.

IVR31\_19885901254X

Auteur de l'illustration : Philippe Dapvril

Date de prise de vue : 1988

(c) Région Hauts-de-France - Inventaire général

reproduction soumise à autorisation du titulaire des droits d'exploitation



Vue générale vers l'ouest depuis les jardins ouvriers.

IVR31\_19885901259X

Auteur de l'illustration : Philippe Dapvril

Date de prise de vue : 1988

(c) Région Hauts-de-France - Inventaire général  
reproduction soumise à autorisation du titulaire des droits d'exploitation



Vue générale depuis les jardins ouvriers, vers le sud-est. La salle des machines et la cheminée.

IVR31\_19885901256X

Auteur de l'illustration : Philippe Dapvril

Date de prise de vue : 1988

(c) Région Hauts-de-France - Inventaire général  
reproduction soumise à autorisation du titulaire des droits d'exploitation



Vue générale depuis les jardins ouvriers, vers le sud-est. La salle des machines, élévation ouest.

IVR31\_19885901257X

Auteur de l'illustration : Philippe Dapvril

Date de prise de vue : 1988

(c) Région Hauts-de-France - Inventaire général

reproduction soumise à autorisation du titulaire des droits d'exploitation



Logement patronal. Vue prise depuis la rue, vers l'ouest.

IVR31\_19885901282X

Auteur de l'illustration : Philippe Dapvril

Date de prise de vue : 1988

(c) Région Hauts-de-France - Inventaire général

reproduction soumise à autorisation du titulaire des droits d'exploitation



Portail d'entrée, rue Jules-Lebleu.

IVR31\_19885901264X

Auteur de l'illustration : Philippe Dapvril

Date de prise de vue : 1988

(c) Région Hauts-de-France - Inventaire général

reproduction soumise à autorisation du titulaire des droits d'exploitation



Portail d'entrée, rue Jules-Lebleu.

IVR31\_19965901537ZA

Auteur de l'illustration : Thierry Petitberghien

Date de prise de vue : 1996

(c) Région Hauts-de-France - Inventaire général  
reproduction soumise à autorisation du titulaire des droits d'exploitation





Portail d'entrée, rue Jules-Lebleu. Détail du tympan aux armes de l'entreprise.

IVR31\_19885901253X

Auteur de l'illustration : Philippe Dapvriil

Date de prise de vue : 1988

(c) Région Hauts-de-France - Inventaire général

reproduction soumise à autorisation du titulaire des droits d'exploitation



Corps central et aile ouest des bureaux depuis la cour (1996).

IVR31\_19965901538ZA

Auteur de l'illustration : Thierry Petitberghien

Date de prise de vue : 1996

(c) Région Hauts-de-France - Inventaire général

reproduction soumise à autorisation du titulaire des droits d'exploitation



Bureaux vus depuis l'entrée. Corps central.

IVR31\_19885901227X

Auteur de l'illustration : Philippe Dapvril

Date de prise de vue : 1988

(c) Région Hauts-de-France - Inventaire général

reproduction soumise à autorisation du titulaire des droits d'exploitation



Bureaux. Aile ouest vue depuis la cour.

IVR31\_19885901266X

Auteur de l'illustration : Philippe Dapvril

Date de prise de vue : 1988

(c) Région Hauts-de-France - Inventaire général

reproduction soumise à autorisation du titulaire des droits d'exploitation



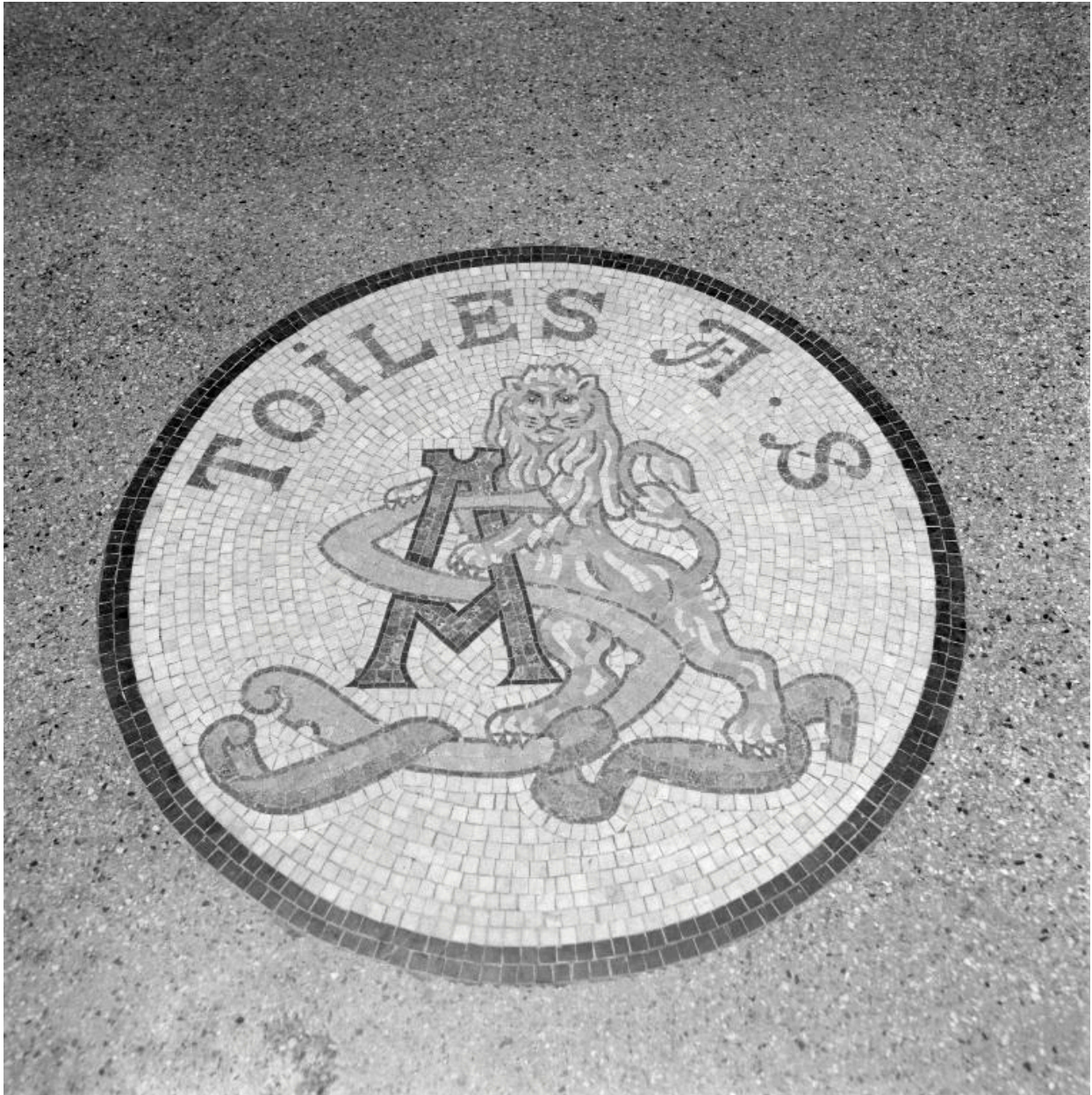
Bureaux. Aile ouest, pignon ouest.

IVR31\_19885901267X

Auteur de l'illustration : Philippe Dapvril

Date de prise de vue : 1988

(c) Région Hauts-de-France - Inventaire général  
reproduction soumise à autorisation du titulaire des droits d'exploitation



Bureaux, vue intérieure. Blason au sol en mosaïque aux armes de l'entreprise.

IVR31\_19885901245X

Auteur de l'illustration : Philippe Dapvril

Date de prise de vue : 1988

(c) Région Hauts-de-France - Inventaire général

reproduction soumise à autorisation du titulaire des droits d'exploitation



Bureaux. Couloir longitudinal.

IVR31\_19885901246X

Auteur de l'illustration : Philippe Dapvril

Date de prise de vue : 1988

(c) Région Hauts-de-France - Inventaire général  
reproduction soumise à autorisation du titulaire des droits d'exploitation



Bureaux. Salle d'attente.

IVR31\_19885901247X

Auteur de l'illustration : Philippe Dapvril

Date de prise de vue : 1988

(c) Région Hauts-de-France - Inventaire général  
reproduction soumise à autorisation du titulaire des droits d'exploitation





Conciergerie au sud et logement patronal vus depuis la cour.

IVR31\_19885901226X

Auteur de l'illustration : Philippe Dapvril

Date de prise de vue : 1988

(c) Région Hauts-de-France - Inventaire général  
reproduction soumise à autorisation du titulaire des droits d'exploitation



Logement patronal. Vue prise vers le nord.

IVR31\_19885901225X

Auteur de l'illustration : Philippe Dapvril

Date de prise de vue : 1988

(c) Région Hauts-de-France - Inventaire général  
reproduction soumise à autorisation du titulaire des droits d'exploitation



Conciergerie (ancien garage) depuis la cour, vue prise vers l'ouest.

IVR31\_19885901228X

Auteur de l'illustration : Philippe Dapvril

Date de prise de vue : 1988

(c) Région Hauts-de-France - Inventaire général

reproduction soumise à autorisation du titulaire des droits d'exploitation



Vue en enfilade vers le nord entre les bureaux et le tissage à gauche, la conciergerie sud et le magasin aux fils, à droite.

IVR31\_19885901224X

Auteur de l'illustration : Philippe Dapvril

Date de prise de vue : 1988

(c) Région Hauts-de-France - Inventaire général

reproduction soumise à autorisation du titulaire des droits d'exploitation



Vue en enfilade vers le nord entre le tissage à gauche et le magasin aux fils à droite.

IVR31\_19885901223X

Auteur de l'illustration : Philippe Dapvril

Date de prise de vue : 1988

(c) Région Hauts-de-France - Inventaire général

reproduction soumise à autorisation du titulaire des droits d'exploitation



Vue vers le nord entre le tissage, à gauche, et la salle des machines, à droite, reliés par un palan monorail.

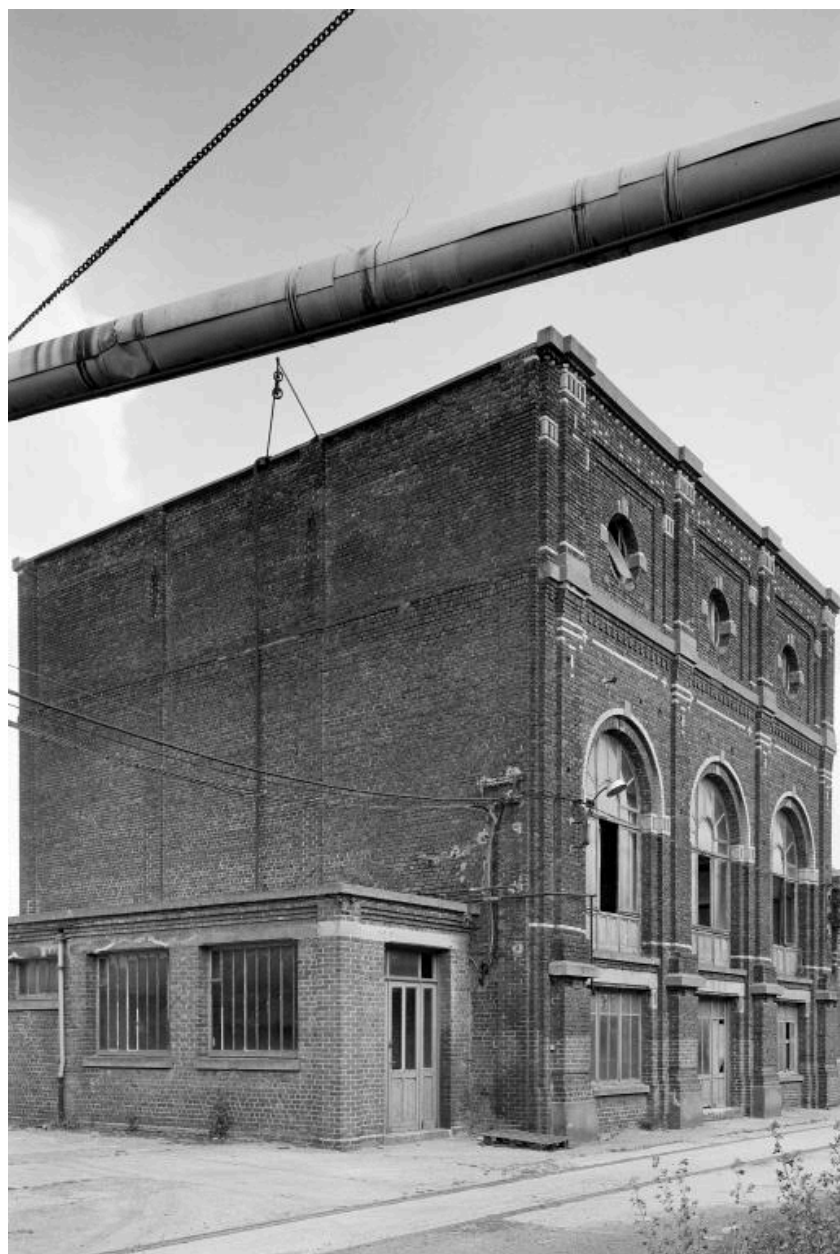
IVR31\_19885901252X

Auteur de l'illustration : Philippe Dapvril

Date de prise de vue : 1988

(c) Région Hauts-de-France - Inventaire général

reproduction soumise à autorisation du titulaire des droits d'exploitation



Salle des machines, vue prise vers l'est.

IVR31\_19885901230X

Auteur de l'illustration : Philippe Dapvril

Date de prise de vue : 1988

(c) Région Hauts-de-France - Inventaire général

reproduction soumise à autorisation du titulaire des droits d'exploitation



Chaufferie, à gauche, et salle des machines à droite. Vue prise vers l'est.

IVR31\_19885901251X

Auteur de l'illustration : Philippe Dapvril

Date de prise de vue : 1988

(c) Région Hauts-de-France - Inventaire général

reproduction soumise à autorisation du titulaire des droits d'exploitation





Chaufferie, vue intérieure. Chaudières.

IVR31\_19885901248X

Auteur de l'illustration : Philippe Dapvril

Date de prise de vue : 1988

(c) Région Hauts-de-France - Inventaire général  
reproduction soumise à autorisation du titulaire des droits d'exploitation



Tissage, angle nord-ouest.

IVR31\_19885901220X

Auteur de l'illustration : Philippe Dapvril

Date de prise de vue : 1988

(c) Région Hauts-de-France - Inventaire général

reproduction soumise à autorisation du titulaire des droits d'exploitation



Tissage, élévation ouest. Vue prise vers le sud.

IVR31\_19885901221X

Auteur de l'illustration : Philippe Dapvril

Date de prise de vue : 1988

(c) Région Hauts-de-France - Inventaire général  
reproduction soumise à autorisation du titulaire des droits d'exploitation



Tissage. Chaise de tisseur.

IVR31\_19885901244X

Auteur de l'illustration : Philippe Dapvril

Date de prise de vue : 1988

(c) Région Hauts-de-France - Inventaire général  
reproduction soumise à autorisation du titulaire des droits d'exploitation



Hangar aux bois et menuiserie. Vue prise vers l'est.

IVR31\_19885901249X

Auteur de l'illustration : Philippe Dapvril

Date de prise de vue : 1988

(c) Région Hauts-de-France - Inventaire général

reproduction soumise à autorisation du titulaire des droits d'exploitation



Menuiserie, conciergerie nord. Vue prise vers le nord.

IVR31\_19885901219X

Auteur de l'illustration : Philippe Dapvril

Date de prise de vue : 1988

(c) Région Hauts-de-France - Inventaire général  
reproduction soumise à autorisation du titulaire des droits d'exploitation



Conciergerie nord et, à sa droite, l'ancien embranchement ferroviaire. Vue prise vers le nord.

IVR31\_19885901218X

Auteur de l'illustration : Philippe Dapvril

Date de prise de vue : 1988

(c) Région Hauts-de-France - Inventaire général  
reproduction soumise à autorisation du titulaire des droits d'exploitation



Bureaux et magasin aux toiles (à gauche). Vue prise vers le nord-ouest.

IVR31\_19885901229X

Auteur de l'illustration : Philippe Dapvril

Date de prise de vue : 1988

(c) Région Hauts-de-France - Inventaire général

reproduction soumise à autorisation du titulaire des droits d'exploitation





Vue en enfilade prise vers le nord, entre les bureaux et le magasin aux toiles à gauche et le tissage à droite.

IVR31\_19885901265X

Auteur de l'illustration : Philippe Dapvril

Date de prise de vue : 1988

(c) Région Hauts-de-France - Inventaire général

reproduction soumise à autorisation du titulaire des droits d'exploitation



Magasin aux toiles, vue intérieure.

IVR31\_19885901283X

Auteur de l'illustration : Philippe Dapvril

Date de prise de vue : 1988

(c) Région Hauts-de-France - Inventaire général  
reproduction soumise à autorisation du titulaire des droits d'exploitation



Magasin aux toiles, chariots à ensouple.

IVR31\_19885901243X

Auteur de l'illustration : Philippe Dapvril

Date de prise de vue : 1988

(c) Région Hauts-de-France - Inventaire général  
reproduction soumise à autorisation du titulaire des droits d'exploitation



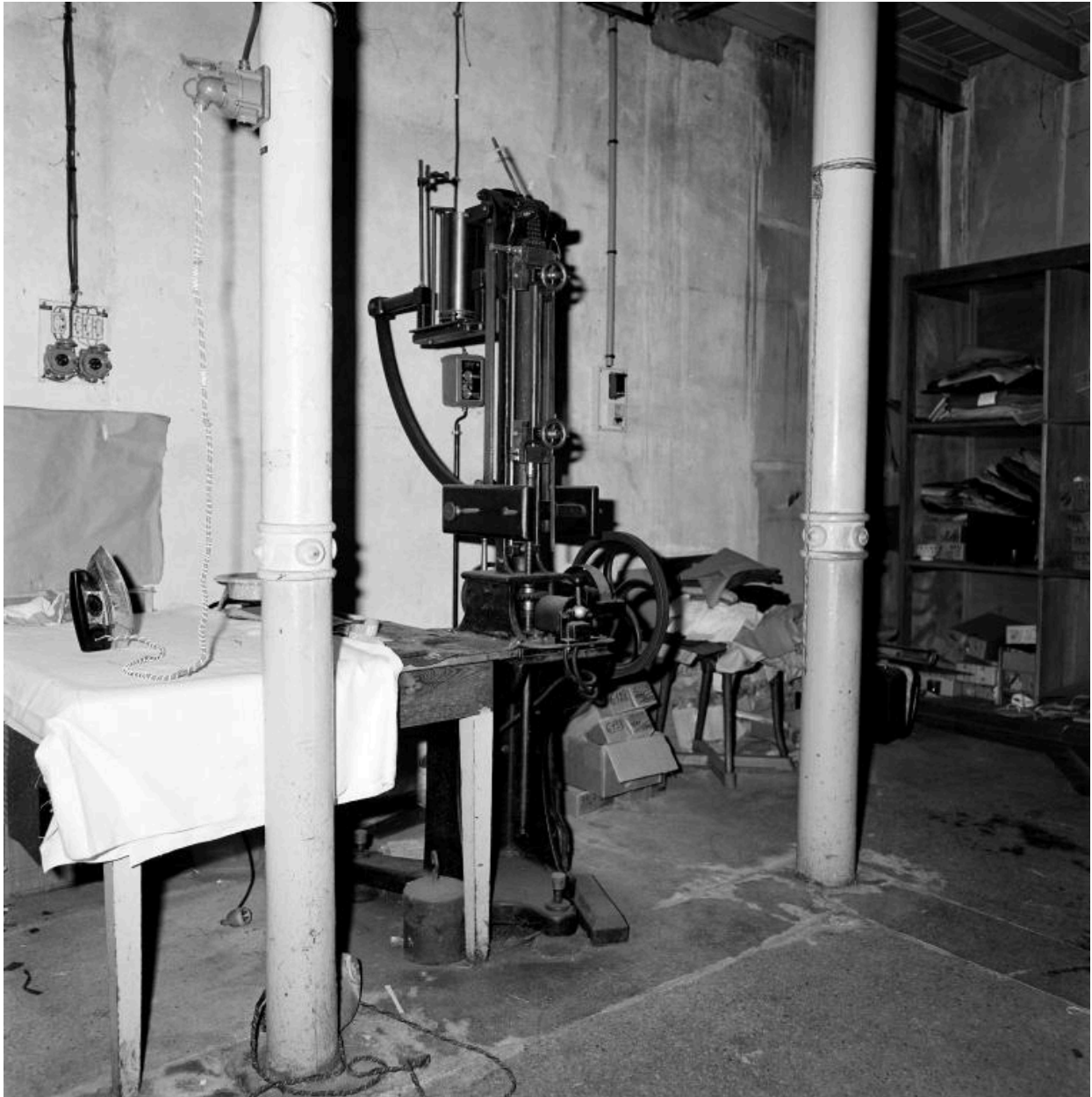
Salle des archives (ancienne remise), rez-de-chaussée.

IVR31\_19885901262X

Auteur de l'illustration : Philippe Dapvriil

Date de prise de vue : 1988

(c) Région Hauts-de-France - Inventaire général  
reproduction soumise à autorisation du titulaire des droits d'exploitation



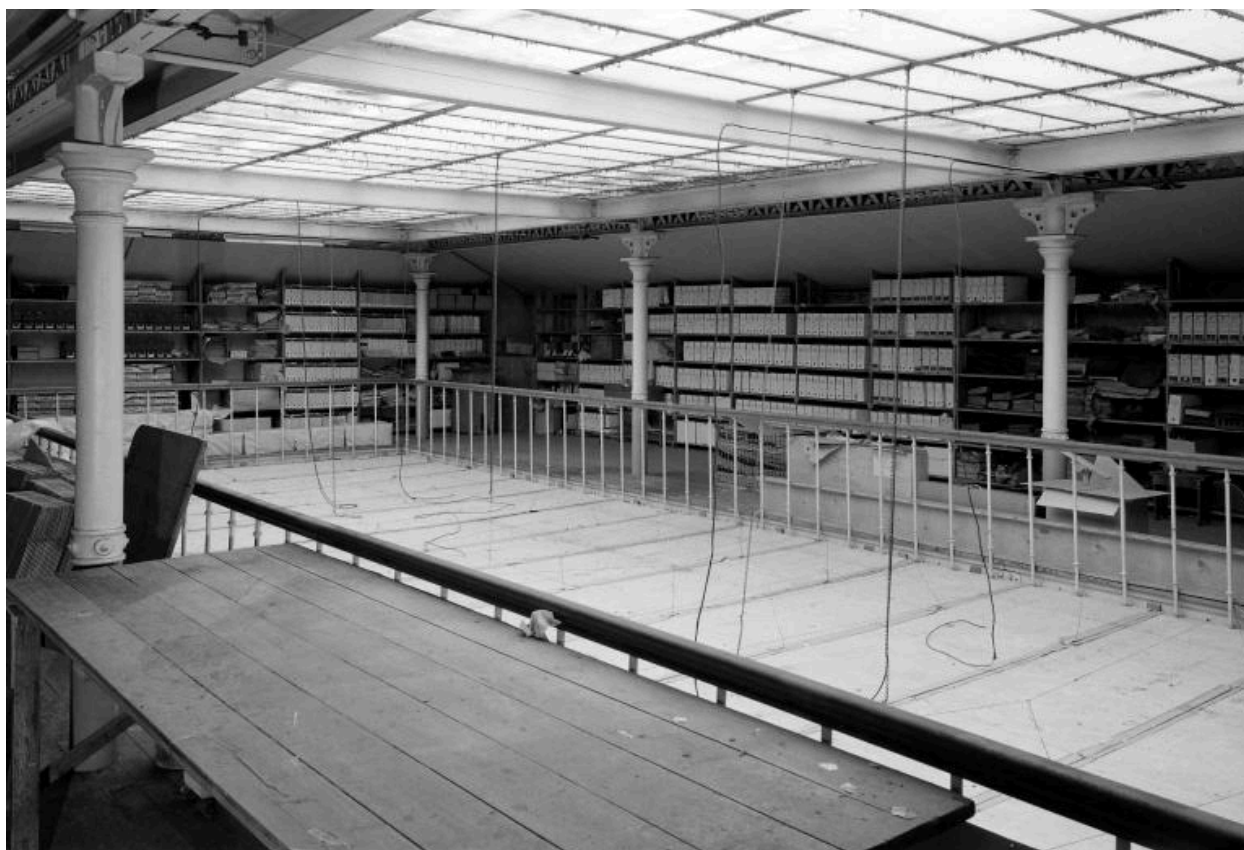
Salle des archives (ancienne menuiserie), tireuse dynamométrique Dubuisson (Lille).

IVR31\_19885901261X

Auteur de l'illustration : Philippe Dapvril

Date de prise de vue : 1988

(c) Région Hauts-de-France - Inventaire général  
reproduction soumise à autorisation du titulaire des droits d'exploitation



Salle des archives (ancienne remise), tribunes du premier étage.

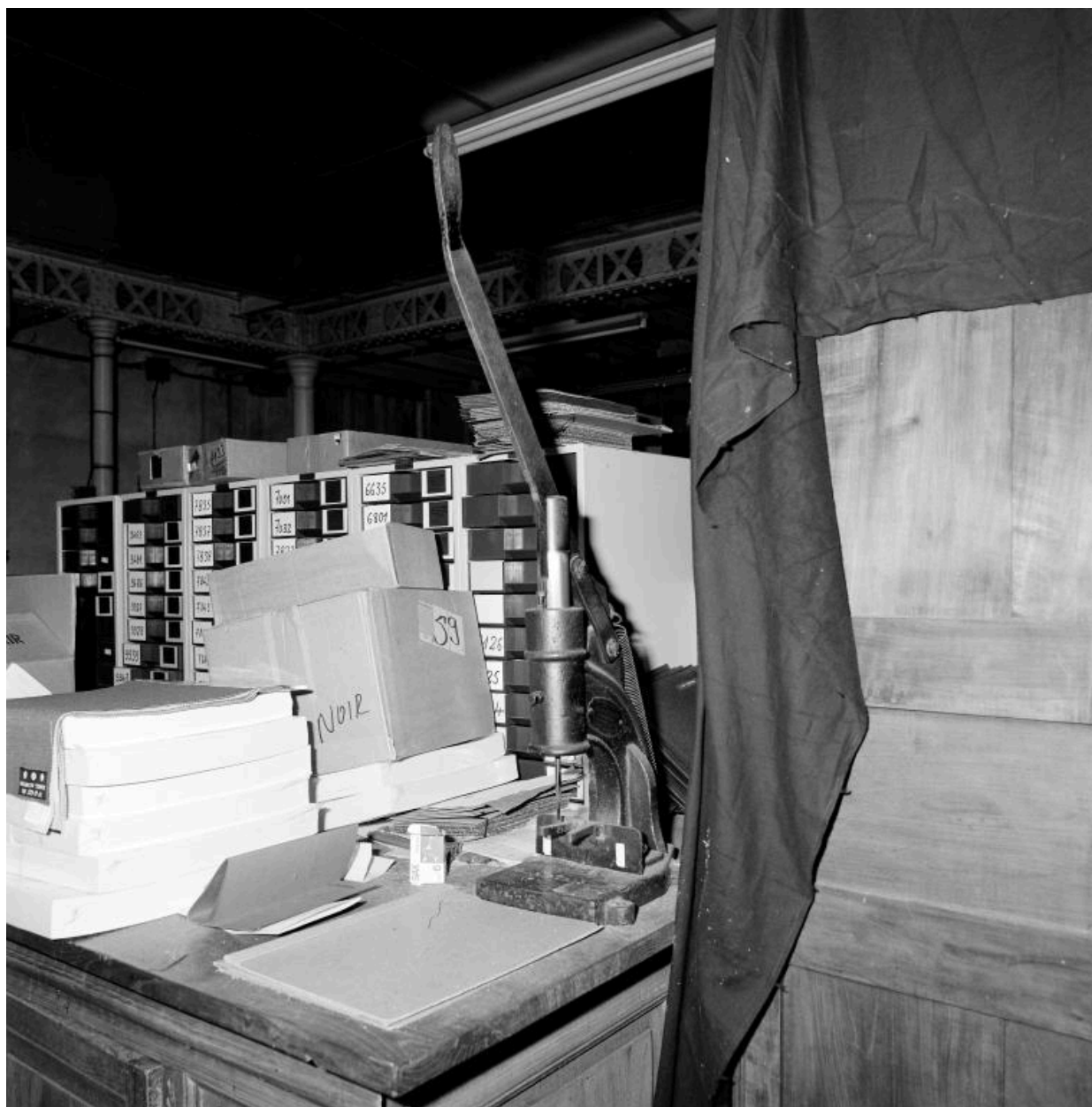
IVR31\_19885901231X

Auteur de l'illustration : Philippe Dapvril

Date de prise de vue : 1988

(c) Région Hauts-de-France - Inventaire général

reproduction soumise à autorisation du titulaire des droits d'exploitation



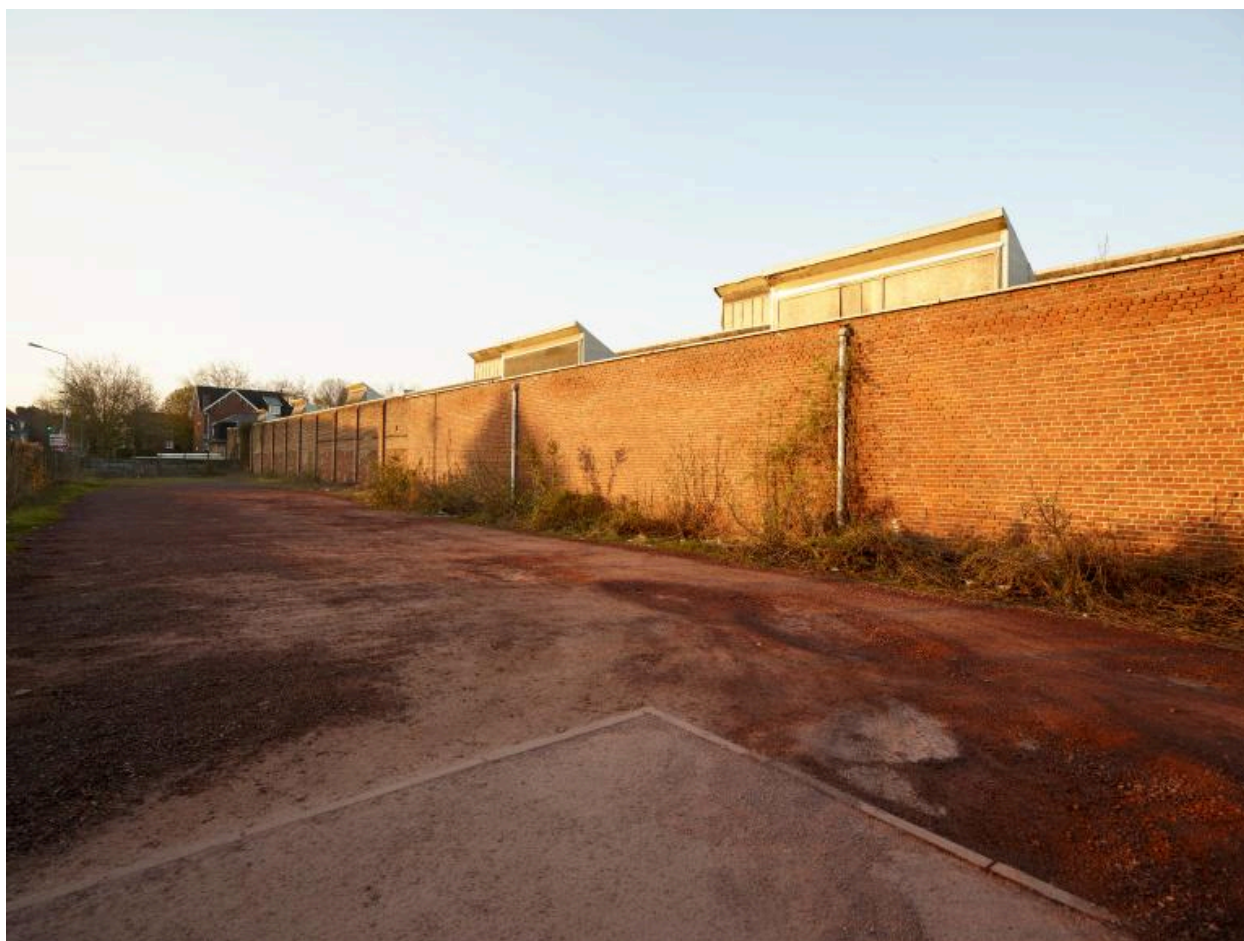
Salle des archives ou ancienne remise, rez-de-chaussée.

IVR31\_19885901263X

Auteur de l'illustration : Philippe Dapvriil

Date de prise de vue : 1988

(c) Région Hauts-de-France - Inventaire général  
reproduction soumise à autorisation du titulaire des droits d'exploitation



Élévation sur rue du magasin aux fils. Vue prise vers le sud.

IVR32\_20215900048NUCA

Auteur de l'illustration : Delphine Volto-Jourdan

Date de prise de vue : 2021

(c) Région Hauts-de-France - Inventaire général

reproduction soumise à autorisation du titulaire des droits d'exploitation





De gauche à droite, vers le nord : aile est des bureaux, conciergerie sud et logement patronal.

IVR32\_20215900042NUCA

Auteur de l'illustration : Delphine Volto-Jourdan

Date de prise de vue : 2021

(c) Région Hauts-de-France - Inventaire général

reproduction soumise à autorisation du titulaire des droits d'exploitation



Bureaux. Élévation sur cour. Vue prise vers l'ouest.

IVR32\_20215900047NUCA

Auteur de l'illustration : Delphine Volto-Jourdan

Date de prise de vue : 2021

(c) Région Hauts-de-France - Inventaire général

reproduction soumise à autorisation du titulaire des droits d'exploitation



Vue de trois quarts des bureaux. Vue prise vers le nord.

IVR32\_20215900040NUCA

Auteur de l'illustration : Delphine Volto-Jourdan

Date de prise de vue : 2021

(c) Région Hauts-de-France - Inventaire général

reproduction soumise à autorisation du titulaire des droits d'exploitation



Bureaux, vue intérieure. Blason au sol en mosaïque, aux armes de l'entreprise.

IVR32\_20215900032NUCA

Auteur de l'illustration : Delphine Volto-Jourdan

Date de prise de vue : 2021

(c) Région Hauts-de-France - Inventaire général

reproduction soumise à autorisation du titulaire des droits d'exploitation



Bureaux. Couloir longitudinal vers l'ouest.

IVR32\_20215900016NUCA

Auteur de l'illustration : Delphine Volto-Jourdan

Date de prise de vue : 2021

(c) Région Hauts-de-France - Inventaire général

reproduction soumise à autorisation du titulaire des droits d'exploitation



Bureaux. Couloir longitudinal vers l'est.

IVR32\_20215900018NUCA

Auteur de l'illustration : Delphine Volto-Jourdan

Date de prise de vue : 2021

(c) Région Hauts-de-France - Inventaire général

reproduction soumise à autorisation du titulaire des droits d'exploitation



Bureaux, vue intérieure.

IVR32\_20215900031NUCA

Auteur de l'illustration : Delphine Volto-Jourdan

Date de prise de vue : 2021

(c) Région Hauts-de-France - Inventaire général  
reproduction soumise à autorisation du titulaire des droits d'exploitation



Vue intérieure des bureaux. Vue zénithale d'une verrière.

IVR32\_20215900033NUCA

Auteur de l'illustration : Delphine Volto-Jourdan

Date de prise de vue : 2021

(c) Région Hauts-de-France - Inventaire général

reproduction soumise à autorisation du titulaire des droits d'exploitation





Bureaux. Une salle du premier étage.

IVR32\_20215900017NUCA

Auteur de l'illustration : Delphine Volto-Jourdan

Date de prise de vue : 2021

(c) Région Hauts-de-France - Inventaire général

reproduction soumise à autorisation du titulaire des droits d'exploitation



Bureaux. Salle des archives au premier étage.

IVR32\_20215900019NUCA

Auteur de l'illustration : Delphine Volto-Jourdan

Date de prise de vue : 2021

(c) Région Hauts-de-France - Inventaire général

reproduction soumise à autorisation du titulaire des droits d'exploitation



Bureaux. Salle des archives au premier étage.

IVR32\_20215900020NUCA

Auteur de l'illustration : Delphine Volto-Jourdan

Date de prise de vue : 2021

(c) Région Hauts-de-France - Inventaire général

reproduction soumise à autorisation du titulaire des droits d'exploitation



Bureaux. Couvrement. Vue prise vers l'est.

IVR32\_20215900021NUCA

Auteur de l'illustration : Delphine Volto-Jourdan

Date de prise de vue : 2021

(c) Région Hauts-de-France - Inventaire général

reproduction soumise à autorisation du titulaire des droits d'exploitation



Bureaux. Couvrement. Vue prise vers l'est.

IVR32\_20215900022NUCA

Auteur de l'illustration : Delphine Volto-Jourdan

Date de prise de vue : 2021

(c) Région Hauts-de-France - Inventaire général

reproduction soumise à autorisation du titulaire des droits d'exploitation



Bureaux. Vue du lanterneau depuis le couvrement.

IVR32\_20215900034NUCA

Auteur de l'illustration : Delphine Volto-Jourdan

Date de prise de vue : 2021

(c) Région Hauts-de-France - Inventaire général

reproduction soumise à autorisation du titulaire des droits d'exploitation



Aile ouest des bureaux, au centre. À gauche, le magasin aux toiles.

IVR32\_20215900027NUCA

Auteur de l'illustration : Delphine Volto-Jourdan

Date de prise de vue : 2021

(c) Région Hauts-de-France - Inventaire général

reproduction soumise à autorisation du titulaire des droits d'exploitation



Magasin au toiles. Vue prise vers l'ouest.

IVR32\_20215900041NUCA

Auteur de l'illustration : Delphine Volto-Jourdan

Date de prise de vue : 2021

(c) Région Hauts-de-France - Inventaire général

reproduction soumise à autorisation du titulaire des droits d'exploitation





Conciergerie ouest (ancien garage). Vue prise vers le sud, depuis la cour.

IVR32\_20215900039NUCA

Auteur de l'illustration : Delphine Volto-Jourdan

Date de prise de vue : 2021

(c) Région Hauts-de-France - Inventaire général

reproduction soumise à autorisation du titulaire des droits d'exploitation



Pignon est des bureaux. Vue prise vers le sud.

IVR32\_20215900044NUCA

Auteur de l'illustration : Delphine Volto-Jourdan

Date de prise de vue : 2021

(c) Région Hauts-de-France - Inventaire général

reproduction soumise à autorisation du titulaire des droits d'exploitation



Vue prise vers le nord entre le tissage à gauche et le magasin aux fils à droite.

IVR32\_20215900043NUCA

Auteur de l'illustration : Delphine Volto-Jourdan

Date de prise de vue : 2021

(c) Région Hauts-de-France - Inventaire général

reproduction soumise à autorisation du titulaire des droits d'exploitation



Vestiges sud du tissage. Vue prise vers l'ouest, depuis le couvrement du magasin aux fils.

IVR32\_20215900037NUCA

Auteur de l'illustration : Delphine Volto-Jourdan

Date de prise de vue : 2021

(c) Région Hauts-de-France - Inventaire général

reproduction soumise à autorisation du titulaire des droits d'exploitation



Vue prise vers le nord entre le tissage à gauche et le magasin aux fils à droite.

IVR32\_20215900045NUCA

Auteur de l'illustration : Delphine Volto-Jourdan

Date de prise de vue : 2021

(c) Région Hauts-de-France - Inventaire général

reproduction soumise à autorisation du titulaire des droits d'exploitation



Le magasin aux fils à gauche et les vestiges du tissage à droite. Vue prise depuis le couverture vers le sud.

IVR32\_20215900036NUCA

Auteur de l'illustration : Delphine Volto-Jourdan

Date de prise de vue : 2021

(c) Région Hauts-de-France - Inventaire général

reproduction soumise à autorisation du titulaire des droits d'exploitation



Magasin aux fils. Vue intérieure prise vers le nord.

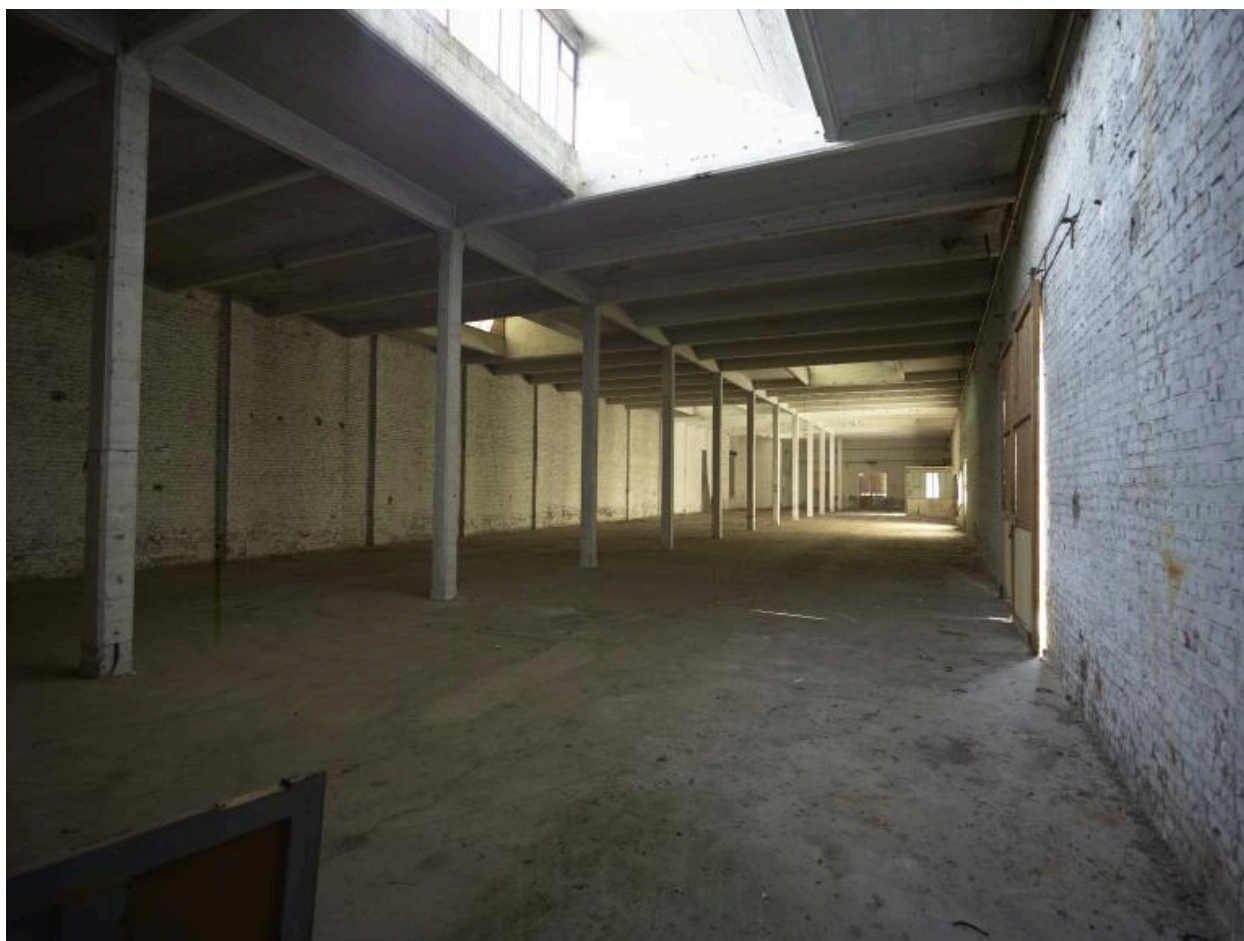
IVR32\_20215900024NUCA

Auteur de l'illustration : Delphine Volto-Jourdan

Date de prise de vue : 2021

(c) Région Hauts-de-France - Inventaire général

reproduction soumise à autorisation du titulaire des droits d'exploitation



Vue intérieure du magasin aux fils. Vue prise vers l'est.

IVR32\_20215900025NUCA

Auteur de l'illustration : Delphine Volto-Jourdan

Date de prise de vue : 2021

(c) Région Hauts-de-France - Inventaire général

reproduction soumise à autorisation du titulaire des droits d'exploitation





Logement patronal. Vue prise vue de trois quarts vers l'ouest avec les bureaux en arrière-plan.

IVR32\_20215900049NUCA

Auteur de l'illustration : Delphine Volto-Jourdan

Date de prise de vue : 2021

(c) Région Hauts-de-France - Inventaire général

reproduction soumise à autorisation du titulaire des droits d'exploitation



Logement patronal, élévation sud.

IVR32\_20215900050NUCA

Auteur de l'illustration : Delphine Volto-Jourdan

Date de prise de vue : 2021

(c) Région Hauts-de-France - Inventaire général

reproduction soumise à autorisation du titulaire des droits d'exploitation



Logement patronal, pignon ouest.

IVR32\_20215900051NUCA

Auteur de l'illustration : Delphine Volto-Jourdan

Date de prise de vue : 2021

(c) Région Hauts-de-France - Inventaire général  
reproduction soumise à autorisation du titulaire des droits d'exploitation



Vue générale vers le sud, depuis le boulevard Faidherbe. Au premier plan, la salle des machines transformée en bureaux.

IVR32\_20215900236NUCA

Auteur de l'illustration : Delphine Volto-Jourdan

(c) Région Hauts-de-France - Inventaire général

reproduction soumise à autorisation du titulaire des droits d'exploitation



Vue vers le sud-ouest de l'ancienne salle des machines aujourd'hui transformée en bureaux, depuis le boulevard Faidherbe.

IVR32\_20215900235NUCA

Auteur de l'illustration : Delphine Volto-Jourdan

Date de prise de vue : 2021

(c) Région Hauts-de-France - Inventaire général

reproduction soumise à autorisation du titulaire des droits d'exploitation