

Hauts-de-France, Aisne  
Guise  
Eglise paroissiale Saint-Pierre et Saint-Paul, rue de la Citadelle

## Ensemble de 20 stalles

### Références du dossier

Numéro de dossier : IM02002102  
Date de l'enquête initiale : 1998  
Date(s) de rédaction : 1998  
Cadre de l'étude : inventaire topographique ville de Guise, mobilier et objets religieux  
Degré d'étude : étudié  
Référence du dossier Monument Historique : PM02000534

### Désignation

Dénomination : stalle  
Parties constituantes non étudiées : statue

### Compléments de localisation

Milieu d'implantation : en ville  
Emplacement dans l'édifice : dans le chœur

### Historique

Ces stalles ne sont pas à leur emplacement et dans leur structure d'origine. Elles ont été partiellement réinstallées dans un bâti datant du 19e siècle, de manière à obtenir un effet de symétrie de deux paires de rangées de stalles se faisant face. Ces stalles ne paraissent être que des éléments d'un ensemble beaucoup plus important numériquement et aujourd'hui disparu. Le type de décor architecturé antiquisant, l'emploi d'un vocabulaire ornemental et figuré issu pareillement de l'antiquité romaine par le biais des recueils de grotesques de l'art de Fontainebleau, permettent de les placer à la suite d'œuvres similaires de la Renaissance française de la 2e moitié du 16e siècle. Ces stalles ont été installées lors de la Révolution dans cette église paroissiale. Au cours de la 2e moitié du 19e siècle, la partie supérieure de l'arcature des stalles hautes formant entablement, a reçu en décor quatre statues en ronde bosse, en bois (non étudiées), représentant sainte Rita de Cascia, sainte Marguerite-Marie Alacocque, saint Jean l'Évangéliste et une sainte religieuse non identifiée. Reprenant pour certaines un style néo-gothique, il s'agit d'œuvres de série, probablement exécutées par un fabricant de statuaire d'après catalogue. Deux jouées portent un décor en haut relief de deux personnages en pied, difficilement identifiables. En effet leurs têtes et les mains d'un personnage sont des restitutions (?) en plâtre, peint faux bois, afin de leur donner l'apparence du chêne. On ne peut exclure que cette reconstitution de deux figures d'apôtres, probablement saint Pierre et saint Paul, patrons de l'église, ne correspondent nullement à l'identité primitive de ces figures. D'autres éléments, comme les miséricordes ont été, pour certains, détruits ou volés, et remplacés par des pièces modernes.

Période(s) principale(s) : 2e moitié 16e siècle, 2e moitié 19e siècle  
Picardie, 02, Thiérache :

### Description

Les stalles ne sont pas dans leur disposition d'origine et sont remontées partiellement sur un bâti de menuiserie moderne. Il s'agit d'un ensemble constitué de 2 paires de stalles : 8 stalles juxtaposées groupées par 4 sur une plate-forme rectangulaire, 12 stalles juxtaposées et groupées par 6 sur une grande plate-forme rectangulaire ; celles-ci sont surmontées d'une partie supérieure décorative constituée par un décor architectural de balustres formant une arcature surmontée d'un entablement. Cette arcature est constituée de doubles pilastres jumelés. Il ne subsistent que 4 jouées, du côté du chœur, les jouées vers la nef ayant été coupées. L'ensemble est en chêne. Les miséricordes, présentant un décor en relief dans la masse, sont des éléments rapportés, fixés au moyen de tenons. Les deux jouées de la rangée inférieure des stalles sont ornées de deux

personnages en haut relief taillés dans la masse. Le décor des pilastres est en relief dans la masse, tout comme les groupes de putti de l'entablement.

### Éléments descriptifs

Catégorie(s) technique(s) : menuiserie, sculpture

Éléments structurels, forme, fonctionnement : plan, rectangulaire ; élévation, droit ; stalle, 20, juxtaposé ; miséricorde, 16 ; accotoir, 24 ; pilastre, 14 ; jouée, 4

Matériaux : chêne (en plusieurs éléments) : taillé, mouluré, décor en relief, décor en haut relief, décor dans la masse, décor rapporté, peint, faux bois, vernis

Mesures :

h = 260 ; la = 406 ; pr = 108

Représentations :

figure biblique ; homme, saint Pierre, ?, saint Paul, ?, en pied, de face, à l'antique, livre, angelot, de profil, de face ornement à forme architecturale ; à arcature, pilastre, chapiteau, à cuir découpé, à écusson ornement à forme végétale ; feuillage, fruit, rinceaux, grappe de la terre promise

Les miséricordes présentent un décor à forme végétale (grappe de vigne, couronne de laurier, rinceaux de feuillage) ou des têtes d'angelots ailés. Les pilastres formant une colonnade ou arcature portent un décor de feuillage, de fruits et de rinceaux en forme de chutes. La partie supérieure de cette arcature, formant un entablement, est ornée de groupes d'angelots ou putti soutenant des écussons non armoriés. Les jouées sont ornées de deux personnages masculins vêtus à l'antique et pieds nus. L'un d'eux tient un livre.

### État de conservation

élément , changement de structure , manque

Les stalles présentent certains manques : 5 miséricordes ont disparu, 2 sont des ajouts contemporains. Les deux bas-reliefs mutilés ont été complétés par du plâtre peint faux-bois au niveau des têtes et mains. Les stalles présentent des traces d'arrachement aux extrémités occidentales.

### Statut, intérêt et protection

Intérêt de l'œuvre : à signaler

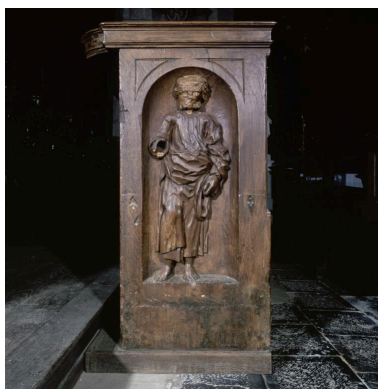
Protections : classé au titre objet, 1925/06/25

Statut de la propriété : propriété de la commune

### Illustrations

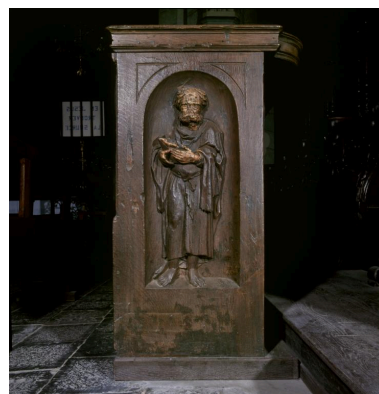


Vue d'ensemble de la rangée sud.



Vue de la première jouée de la rangée sud ornée d'une figure d'apôtre.

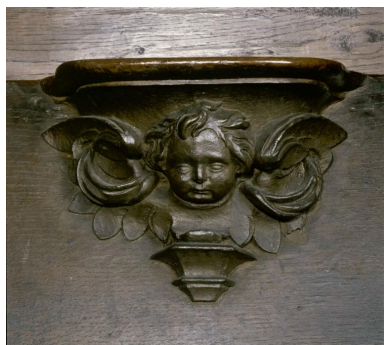
Phot. Franck Bürjes  
IVR22\_19990200670XA



Vue de la première jouée de la rangée nord ornée d'un figure d'apôtre.

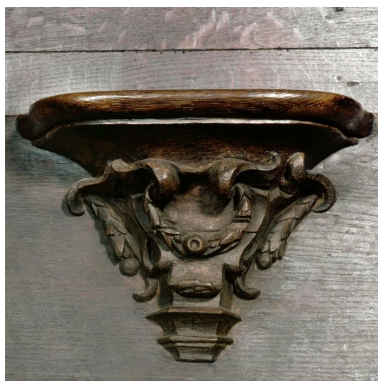
Phot. Franck Bürjes  
IVR22\_19990200672XA

Phot. Franck Bürjes,  
Phot. Thierry Lefébure  
IVR22\_19990200638VA



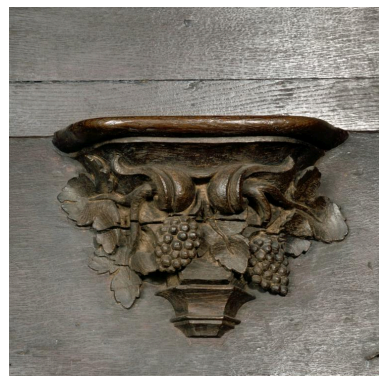
Détail d'une miséricorde de la rangée sud ornée d'une tête d'angelot ailée.

Phot. Franck Bürjes  
IVR22\_19990200674XA



Détail d'une miséricorde de la rangée sud ornée de couronnes de laurier.

Phot. Franck Bürjes  
IVR22\_19990200675XA



Détail d'une miséricorde de la rangée sud ornée de grappes de vignes.

Phot. Franck Bürjes  
IVR22\_19990200676XA

## Dossiers liés

**Oeuvre(s) contenue(s) :**

**Oeuvre(s) en rapport :**

Le mobilier de l'église paroissiale Saint-Pierre et Saint-Paul (IM02001980) Hauts-de-France, Aisne, Guise, Eglise paroissiale Saint-Pierre et Saint-Paul, rue de la Citadelle

Auteur(s) du dossier : Xavier-Philippe Guiochon

Copyright(s) : (c) Région Hauts-de-France - Inventaire général



Vue d'ensemble de la rangée sud.

IVR22\_19990200638VA

Auteur de l'illustration : Franck Bürjes, Auteur de l'illustration : Thierry Lefébure

(c) Ministère de la culture - Inventaire général ; (c) Département de l'Aisne ; (c) AGIR-Pic  
reproduction soumise à autorisation du titulaire des droits d'exploitation



Vue de la première jouée de la rangée sud ornée d'une figure d'apôtre.

IVR22\_19990200670XA

Auteur de l'illustration : Franck Bürjes

(c) Ministère de la culture - Inventaire général ; (c) Département de l'Aisne ; (c) AGIR-Pic  
reproduction soumise à autorisation du titulaire des droits d'exploitation



Vue de la première jouée de la rangée nord ornée d'un figure d'apôtre.

IVR22\_19990200672XA

Auteur de l'illustration : Franck Bürjes

(c) Ministère de la culture - Inventaire général ; (c) Département de l'Aisne ; (c) AGIR-Pic  
reproduction soumise à autorisation du titulaire des droits d'exploitation



Détail d'une misericorde de la rangée sud ornée d'une tête d'angelot ailée.

IVR22\_19990200674XA

Auteur de l'illustration : Franck Bürjes

(c) Ministère de la culture - Inventaire général ; (c) Département de l'Aisne ; (c) AGIR-Pic  
reproduction soumise à autorisation du titulaire des droits d'exploitation



Détail d'une miséricorde de la rangée sud ornée de couronnes de laurier.

IVR22\_19990200675XA

Auteur de l'illustration : Franck Bürjes

(c) Ministère de la culture - Inventaire général ; (c) Département de l'Aisne ; (c) AGIR-Pic  
reproduction soumise à autorisation du titulaire des droits d'exploitation





Détail d'une miséricorde de la rangée sud ornée de grappes de vignes.

IVR22\_19990200676XA

Auteur de l'illustration : Franck Bürjes

(c) Ministère de la culture - Inventaire général ; (c) Département de l'Aisne ; (c) AGIR-Pic  
reproduction soumise à autorisation du titulaire des droits d'exploitation