

Hauts-de-France, Somme
Amiens
rue de la 3e-Division d'Infanterie

Cimetière militaire, dit nécropole nationale d'Amiens Saint-Acheul

Références du dossier

Numéro de dossier : IA80003594
Date de l'enquête initiale : 2005
Date(s) de rédaction : 2005
Cadre de l'étude : inventaire topographique Amiens métropole, patrimoine mémoriel
Degré d'étude : étudié

Désignation

Dénomination : cimetière
Appellation : nécropole nationale d'Amiens Saint-Acheul
Parties constituantes non étudiées : portail

Compléments de localisation

Milieu d'implantation : en ville
Références cadastrales : 2003, DR, 234

Historique

Les documents conservés aux archives départementales (série O) indiquent qu'en 1924, une partie des terrains du cimetière de Saint-Acheul est cédée à l'État pour la création du cimetière militaire. Le site de la Commonwealth war graves commission mentionne la présence de 12 tombeaux de militaires anglais morts durant la Première guerre mondiale. En 1921, ils sont rassemblés dans le cimetière militaire français aménagé dans l'extension du vieux cimetière.

Période(s) principale(s) : 1er quart 20e siècle
Dates : 1924 (daté par source)

Description

Le cimetière militaire occupe une parcelle d'angle de forme trapézoïdale divisée en deux parties par une allée plantée. Le monument aux morts s'élève en son centre. Un portail constitue l'accès principal, depuis la rue de la 3e Division d'Infanterie, au sud-ouest. Le pilier nord abrite une niche à registre fermée par une porte en métal. Les tombes des soldats belges et britanniques sont regroupées au nord de l'allée centrale.

Éléments descriptifs

Typologies et état de conservation

Typologies : cimetière indépendant (graveyard) normalisé

Statut, intérêt et protection

Statut de la propriété : propriété publique

Références documentaires

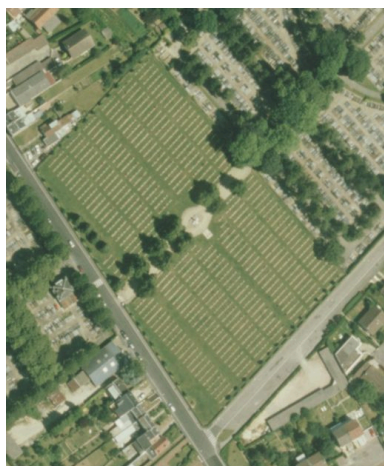
Documents d'archive

- AD Somme. Série O ; 99 O 277. **Amiens. Cimetières 1870-1939.**

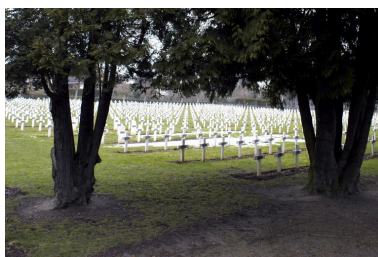
Bibliographie

- **Commonwealth war graves commission.** Accès Internet : <URL : <http://www.cwgc.org>>.

Illustrations



Vue aérienne.
Phot. Phot. Inv.
IVR22_20058010324NUCA



Vue vers le nord,
depuis l'allée centrale.
Phot. Thierry Lefébure
IVR22_20058000343NUCA



Vue générale vers le nord,
depuis l'allée centrale.
Phot. Thierry Lefébure
IVR22_20058000344NUCA



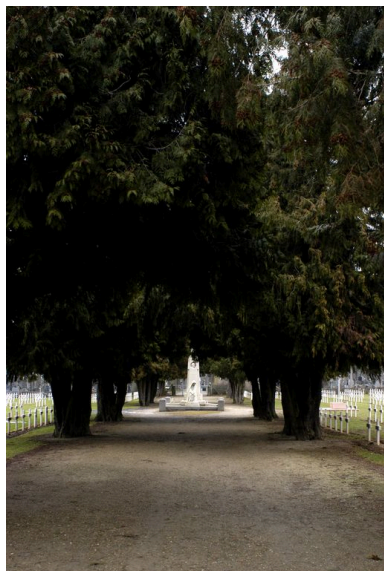
Vue générale vers le sud,
depuis l'allée centrale.
Phot. Thierry Lefébure
IVR22_20058000345NUCA



Vue des tombes de confession
non catholique, au sud.
Phot. Thierry Lefébure
IVR22_20058000341NUCA



Vue des tombes des soldats
britanniques et belges, au nord.
Phot. Thierry Lefébure
IVR22_20058000342NUCA



L'allée centrale et le monument
aux morts à l'arrière-plan.

Phot. Thierry Lefébure
IVR22_20058000346NUCA



Portail d'entrée.
Phot. Isabelle Barbedor
IVR22_20058010000NUCA



Porte de la niche à registre.
Phot. Isabelle Barbedor
IVR22_20058010005NUCA

Dossiers liés

Dossiers de synthèse :

Les cimetières des communes étudiées de la communauté d'agglomération d'Amiens métropole (IA80002357)

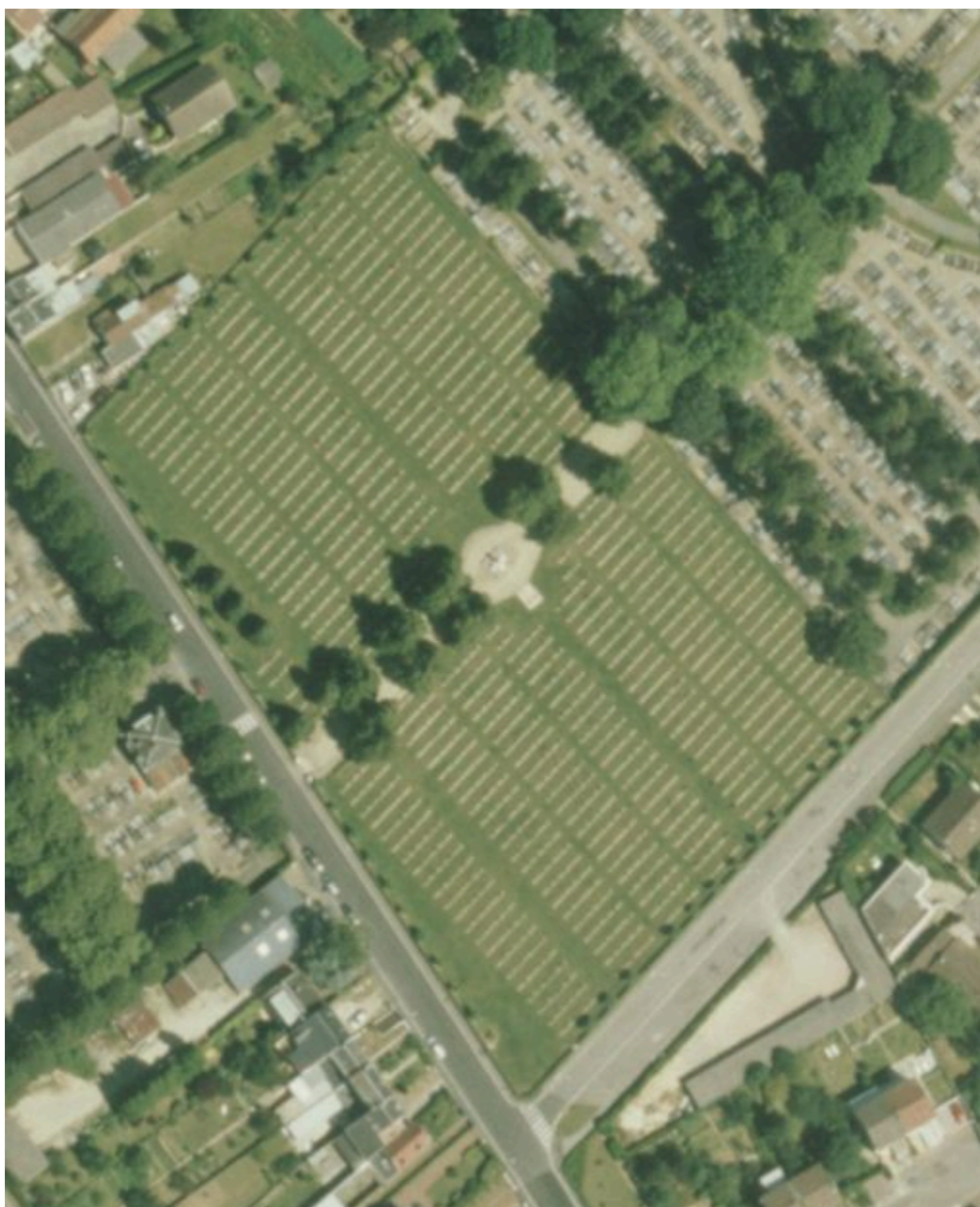
Oeuvre(s) contenue(s) :

Oeuvre(s) en rapport :

Monument aux morts d'Amiens (IA80000034) Hauts-de-France, Somme, Amiens, nécropole nationale Saint-Acheul
Cimetière communal d'Amiens, dit Vieux cimetière Saint-Acheul (IA80003595) Hauts-de-France, Somme, Amiens, rue de Cagny

Auteur(s) du dossier : Isabelle Barbedor

Copyright(s) : (c) Région Hauts-de-France - Inventaire général



Vue aérienne.

IVR22_20058010324NUCA

Auteur de l'illustration : Phot. Inv.

(c) Région Hauts-de-France - Inventaire général
reproduction soumise à autorisation du titulaire des droits d'exploitation



Vue vers le nord, depuis l'allée centrale.

IVR22_20058000343NUCA

Auteur de l'illustration : Thierry Lefébure

(c) Région Hauts-de-France - Inventaire général

reproduction soumise à autorisation du titulaire des droits d'exploitation



Vue générale vers le nord, depuis l'allée centrale.

IVR22_20058000344NUCA

Auteur de l'illustration : Thierry Lefébure

(c) Région Hauts-de-France - Inventaire général

reproduction soumise à autorisation du titulaire des droits d'exploitation



Vue générale vers le sud, depuis l'allée centrale.

IVR22_20058000345NUCA

Auteur de l'illustration : Thierry Lefébure

(c) Région Hauts-de-France - Inventaire général

reproduction soumise à autorisation du titulaire des droits d'exploitation



Vue des tombes de confession non catholique, au sud.

IVR22_20058000341NUCA

Auteur de l'illustration : Thierry Lefébure

(c) Région Hauts-de-France - Inventaire général

reproduction soumise à autorisation du titulaire des droits d'exploitation



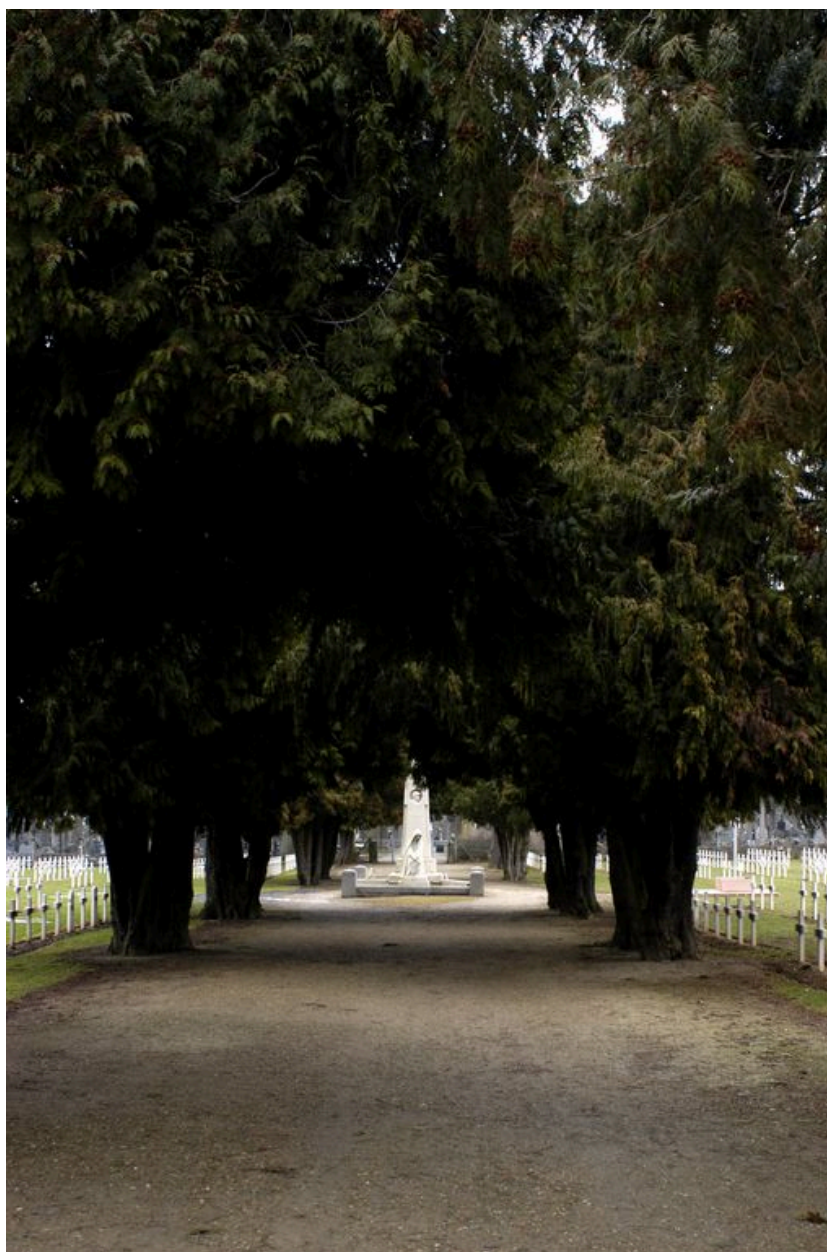
Vue des tombes des soldats britanniques et belges, au nord.

IVR22_20058000342NUCA

Auteur de l'illustration : Thierry Lefébure

(c) Région Hauts-de-France - Inventaire général

reproduction soumise à autorisation du titulaire des droits d'exploitation



L'allée centrale et le monument aux morts à l'arrière-plan.

IVR22_20058000346NUCA

Auteur de l'illustration : Thierry Lefébure

(c) Région Hauts-de-France - Inventaire général

reproduction soumise à autorisation du titulaire des droits d'exploitation



Portail d'entrée.

IVR22_20058010000NUCA

Auteur de l'illustration : Isabelle Barbedor

(c) Région Hauts-de-France - Inventaire général

reproduction soumise à autorisation du titulaire des droits d'exploitation



Porte de la niche à registre.

IVR22_20058010005NUCA

Auteur de l'illustration : Isabelle Barbedor

(c) Région Hauts-de-France - Inventaire général

reproduction soumise à autorisation du titulaire des droits d'exploitation