

Hauts-de-France, Nord
Aubers

Casemate à personnel et casemate à mitrailleuse 181

Références du dossier

Numéro de dossier : IA59004834

Date de l'enquête initiale : 2012

Date(s) de rédaction : 2014

Cadre de l'étude : enquête thématique régionale Les ouvrages fortifiés de la Première Guerre mondiale

Degré d'étude : étudié

Désignation

Dénomination : casemate

Précision sur la dénomination : casemate à personnel ; casemate à mitrailleuse

Appellation : casemate à mitrailleuse 181, blockhaus

Compléments de localisation

Milieu d'implantation :

Références cadastrales : 2014, 0A, 79

Historique

Situé à 900 m. du front, cette casemate allemande a été construite dans un un corps de ferme, ou adossée à celle-ci, sous le couvert d'un rideau d'arbres (parcelles 226 et 227, section C du cadastre de 1833). Elle est un rare exemple d'édifice combinant casernement et double position de mitrailleuse. Pour sa facture et son positionnement on peut en attribuer la construction à la 81^e Compagnie de Pionniers de Réserve, présente dans le secteur d'Aubers à partir du printemps 1917. Elle ne figure par ailleurs pas sur un plan allemand du 31/03/17 ce qui atteste une construction tardive.

Période(s) principale(s) : 1er quart 20e siècle

Description

Cette casemate se compose de deux salles, parallèles au front, en arc en plein-cintre outrepassé réalisé au moyen de sections de tôles ondulées cintrées (voir en annexe). Chacune comporte deux conduits d'aération et une cheminée à périscope, de section octogonale. Elles sont distribuées par un couloir en L débouchant au nord-est et au sud-est de l'édifice. Au milieu du couloir, des échelons métalliques permettaient d'accéder, au travers du couvrement, à une tranchée surélevée longitudinale desservant une banquette de tir. Celle dernière comporte deux emplacements trapézoïdaux permettant le blocage des affuts des mitrailleuses. On note la présence de vestiges d'un escalier droit extérieur, menant au couvrement par l'élévation nord-est ainsi que deux resserres à mitrailleuses à l'entrée nord du couloir.

Éléments descriptifs

Matériau(x) du gros-oeuvre, mise en oeuvre et revêtement : béton, béton armé

Matériau(x) de couverture : béton en couverture

Étage(s) ou vaisseau(x) : en rez-de-chaussée

Type(s) de couverture : terrasse

Typologies et état de conservation

Typologies : tranchée surélevée ; resserre à mitrailleuse ; cheminée à périscope ; cuve à mitrailleuse

État de conservation : désaffecté

Statut, intérêt et protection

Intérêt de l'œuvre : vestiges de guerre
Statut de la propriété : propriété privée

Références documentaires

Bibliographie

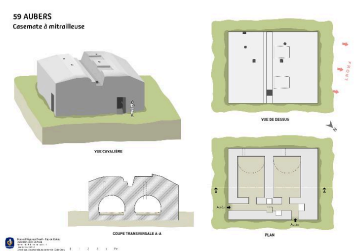
- **De la ceinture fortifiée de Strasbourg à la Position de la Bruche**
Philippe Burtscher, *De la ceinture fortifiée de Strasbourg à la Position de la Bruche*, Cercle D'Étude des Fortifications Société d'Histoire de Mutzig et environs, 1999

Annexe 1

De la ceinture fortifiée de Strasbourg à la Position de la Bruche

"Les tôles sont généralement posées sur des pieds-droits servant également de support à des banquettes de bois. A leur sommet, [elles] sont glissées dans des fers en 'U' rivetés dos à dos et maintenus à l'aide d'un outil spécial. Une fois fixés, les fers assurent la clef de voûte. Les tôles sont ensuite rivetées et l'ensemble est apte à recevoir le béton de la dalle."

Illustrations



Plans coupe d'après relevés de terrain
Dess. Eddy Stein
IVR31_20155908068NUD



Vue vers l'ouest
Phot. Jean-Marc Ramette
IVR31_20145904166NUCA



Vue vers l'ouest, entrée sud-est
Phot. Jean-Marc Ramette
IVR31_20145904167NUCA



Vue vers le nord
Phot. Jean-Marc Ramette
IVR31_20145904168NUCA



Vue vers le nord-est
Phot. Jean-Marc Ramette
IVR31_20145904169NUCA



Vue vers l'est
Phot. Jean-Marc Ramette
IVR31_20145904170NUCA



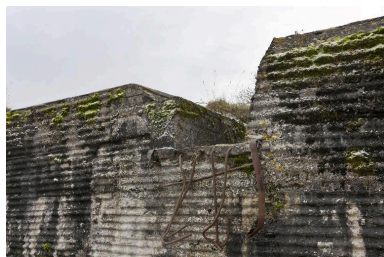
Élévation nord-ouest
Phot. Jean-Marc Ramette
IVR31_20145904171NUCA



Vue vers le sud
Phot. Jean-Marc Ramette
IVR31_20145904172NUCA



Entrée sur l'élévation nord-est.
Phot. Jean-Marc Ramette
IVR31_20145904173NUCA



Elévation nord-est, débouché
de la tranchée surélevée et
vestige de l'escalier d'accès.
Phot. Jean-Marc Ramette
IVR31_20145904174NUCA



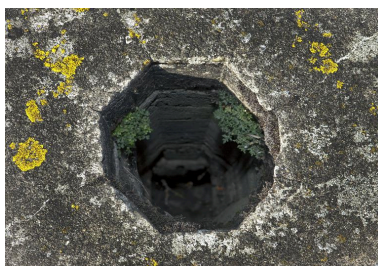
Depuis le couvrement, les deux
emplacements de mitrailleuse
Phot. Jean-Marc Ramette
IVR31_20145904165NUCA



Emplacement de mitrailleuse
Phot. Jean-Marc Ramette
IVR31_20145904161NUCA



Sortie d'aération de la salle sud-est
Phot. Jean-Marc Ramette
IVR31_20145904164NUCA



Depuis le couvrement, sortie
de la cheminée à périscopie
Phot. Jean-Marc Ramette
IVR31_20145904163NUCA



Accès à l'intérieur par
échelons métalliques,
depuis la tranchée surélevé
Phot. Jean-Marc Ramette
IVR31_20145904160NUCA



Resserres à mitrailleuses,
entrée nord-est
Phot. Jean-Marc Ramette
IVR31_20145904159NUCA



Une des deux salles de l'édifice
Phot. Jean-Marc Ramette
IVR31_20145904158NUCA

Dossiers liés

Dossiers de synthèse :

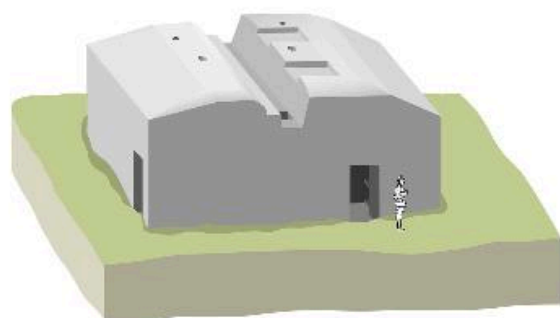
Les ouvrages fortifiés de la première guerre mondiale : le Champ de bataille des Weppes - dossier de présentation
(IA59005044)

Oeuvre(s) contenue(s) :

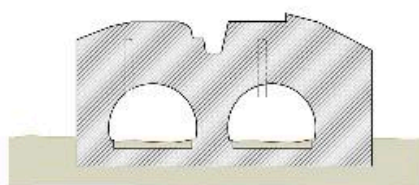
Auteur(s) du dossier : Jean-Marc Ramette

Copyright(s) : (c) Région Hauts-de-France - Inventaire général

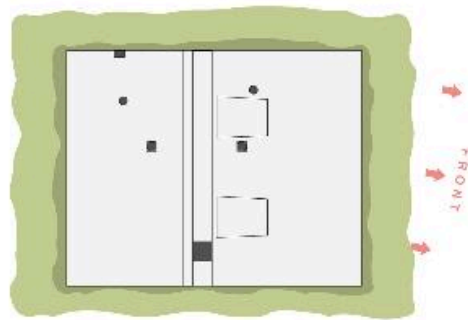
59 AUBERS
Casemate à mitrailleuse



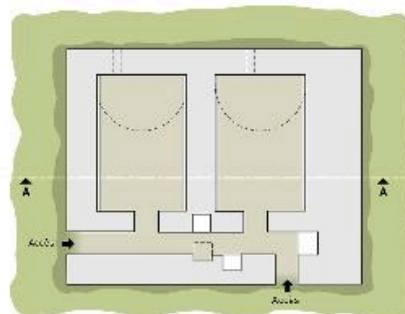
VUE CAVALIERE



COUPE TRANSVERSALE A-A



VUE DE DESSUS



PLAN



Plans coupe d'après relevés de terrain

IVR31_20155908068NUD

Auteur de l'illustration : Eddy Stein

(c) Région Hauts-de-France - Inventaire général

reproduction soumise à autorisation du titulaire des droits d'exploitation



Vue vers l'ouest

IVR31_20145904166NUCA

Auteur de l'illustration : Jean-Marc Ramette

(c) Région Hauts-de-France - Inventaire général

reproduction soumise à autorisation du titulaire des droits d'exploitation



Vue vers l'ouest, entrée sud-est

IVR31_20145904167NUCA

Auteur de l'illustration : Jean-Marc Ramette

(c) Région Hauts-de-France - Inventaire général

reproduction soumise à autorisation du titulaire des droits d'exploitation



Vue vers le nord

IVR31_20145904168NUCA

Auteur de l'illustration : Jean-Marc Ramette

(c) Région Hauts-de-France - Inventaire général

reproduction soumise à autorisation du titulaire des droits d'exploitation



Vuevers le nord-est

IVR31_20145904169NUCA

Auteur de l'illustration : Jean-Marc Ramette

(c) Région Hauts-de-France - Inventaire général

reproduction soumise à autorisation du titulaire des droits d'exploitation



Vue vers l'est

IVR31_20145904170NUCA

Auteur de l'illustration : Jean-Marc Ramette

(c) Région Hauts-de-France - Inventaire général

reproduction soumise à autorisation du titulaire des droits d'exploitation



Elévation nord-ouest

IVR31_20145904171NUCA

Auteur de l'illustration : Jean-Marc Ramette

(c) Région Hauts-de-France - Inventaire général

reproduction soumise à autorisation du titulaire des droits d'exploitation



Vue vers le sud

IVR31_20145904172NUCA

Auteur de l'illustration : Jean-Marc Ramette

(c) Région Hauts-de-France - Inventaire général

reproduction soumise à autorisation du titulaire des droits d'exploitation



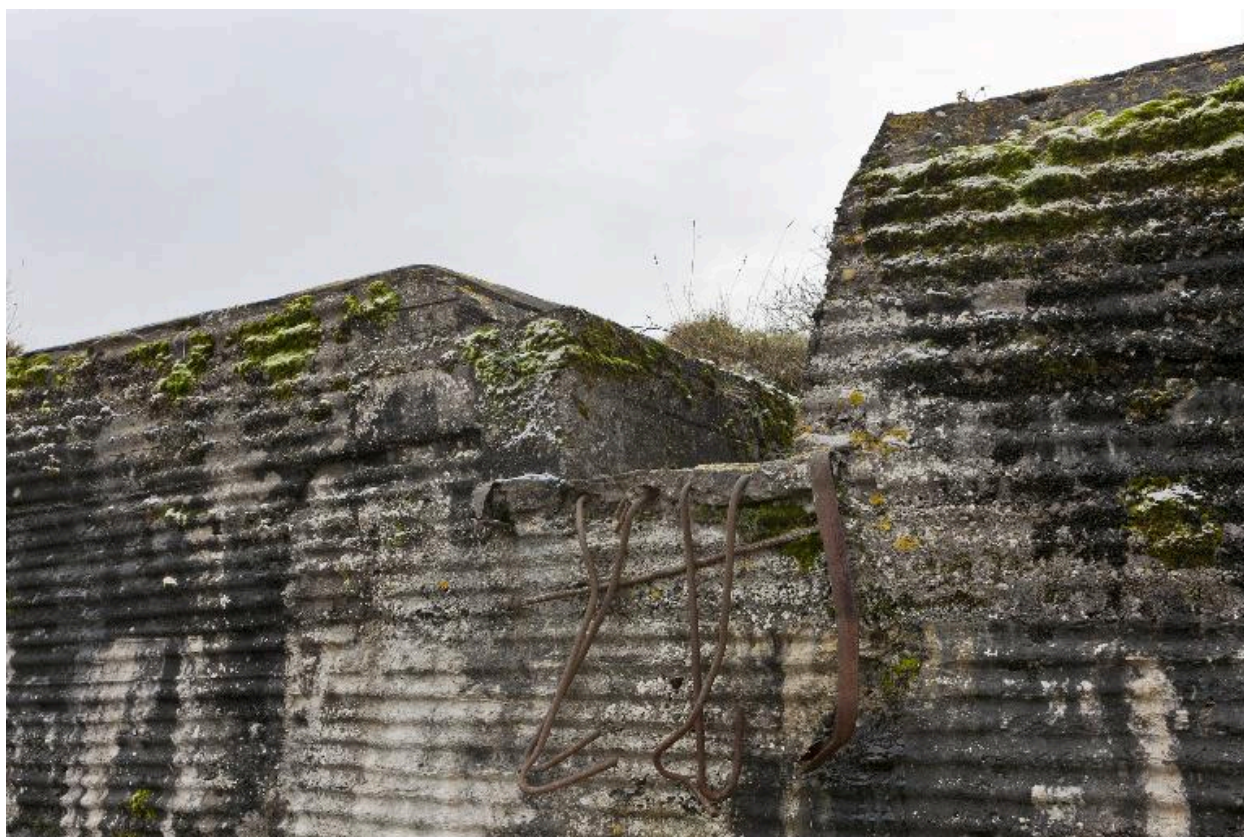
Entrée sur l'élévation nord-est.

IVR31_20145904173NUCA

Auteur de l'illustration : Jean-Marc Ramette

(c) Région Hauts-de-France - Inventaire général

reproduction soumise à autorisation du titulaire des droits d'exploitation



Elévation nord-est, débouché de la tranchée surélevée et vestige de l'escalier d'accès.

IVR31_20145904174NUCA

Auteur de l'illustration : Jean-Marc Ramette

(c) Région Hauts-de-France - Inventaire général

reproduction soumise à autorisation du titulaire des droits d'exploitation



Depuis le couvrement, les deux emplacements de mitrailleuse

IVR31_20145904165NUCA

Auteur de l'illustration : Jean-Marc Ramette

(c) Région Hauts-de-France - Inventaire général

reproduction soumise à autorisation du titulaire des droits d'exploitation



Emplacement de mitrailleuse

IVR31_20145904161NUCA

Auteur de l'illustration : Jean-Marc Ramette

(c) Région Hauts-de-France - Inventaire général

reproduction soumise à autorisation du titulaire des droits d'exploitation



Sortie d'aération de la salle sud-est

IVR31_20145904164NUCA

Auteur de l'illustration : Jean-Marc Ramette

(c) Région Hauts-de-France - Inventaire général

reproduction soumise à autorisation du titulaire des droits d'exploitation



Depuis le couverture, sortie de la cheminée à périscope

IVR31_20145904163NUCA

Auteur de l'illustration : Jean-Marc Ramette

(c) Région Hauts-de-France - Inventaire général

reproduction soumise à autorisation du titulaire des droits d'exploitation



Accès à l'intérieur par échelons métalliques, depuis la tranchée surélevé

IVR31_20145904160NUCA

Auteur de l'illustration : Jean-Marc Ramette

(c) Région Hauts-de-France - Inventaire général

reproduction soumise à autorisation du titulaire des droits d'exploitation



Resserres à mitrailleuses, entrée nord-est

IVR31_20145904159NUCA

Auteur de l'illustration : Jean-Marc Ramette

(c) Région Hauts-de-France - Inventaire général

reproduction soumise à autorisation du titulaire des droits d'exploitation



Une des deux salles de l'édifice

IVR31_20145904158NUCA

Auteur de l'illustration : Jean-Marc Ramette

(c) Région Hauts-de-France - Inventaire général

reproduction soumise à autorisation du titulaire des droits d'exploitation