

Hauts-de-France, Somme
Camon
rue Jean-Jaurès, rue Chevalier-Delabarre

Le mobilier de l'église paroissiale Saint-Vast de Camon

Références du dossier

Numéro de dossier : IM80000840

Date de l'enquête initiale : 2006

Date(s) de rédaction : 2006

Cadre de l'étude : inventaire topographique Amiens métropole, mobilier et objets religieux

Désignation

Localisation

Aire d'étude et canton :

Aire d'étude : Grand Amiénois, *Canton* :

Précisions :

Historique

Le dictionnaire historique et archéologique de Picardie (1909) indique que les deux tableaux attribués à François Lemoine (sic) proviennent de l'ancien couvent de Cordeliers d'Amiens. Il signale les deux crédences Louis XV, le bénitier du 16e siècle, la statue en pierre de saint Vast (15e siècle), le haut-relief représentant saint Hubert (16e siècle). La notice consacrée à l'église sur le site internet Camonpassionnement (2002) indique que l'autel-reliquaire du choeur est réalisé en 1805 par Caille, d'Amiens et que la clôture du choeur, réalisée par Camille Bailleul, serrurier mécanicien à Airaines est posée en 1865. Plusieurs tableaux sont offerts par Pierre Delavier en 1853 (Ecce Homo et Mater Dolorosa) et en 1854 (Immaculée Conception et le Dernier soupir du Christ). Les stalles du choeur sont construites en 1870 et deux lutrins en fer, réalisés par le serrurier Lallier sont acquis en 1880.

Auteur(s) de l'oeuvre : François Lemoyne (peintre), Joseph Archepele (peintre-verrier), Pierre Pasquier (atelier de), Camille Bailleul (serrurier), Henard (horloger)

Présentation

Objets classés au titre des monuments historiques en 1915 :

-tableau : le Portement de croix (non vu lors de l'enquête)

-tableaux (2) : Tentation du Christ au désert et le Christ servi par les anges, attribués à François Lemoine.

-statue : saint Vast

-haut-relief : saint Hubert

-bénitier

-bas-relief : saint Michel (vestiges de la chaire à prêcher)

Ancien autel Saint-Joseph, béni en 1869

Liste du mobilier actuellement conservé dans l'église :

Quatre verrières du maître-verrier parisien J. Archepele, réalisées par l'atelier amiénois de P. Pasquier, représentant le Tétramorphe (bas-côtés).

Choeur (fig.)

-clôture de choeur en fonte, dont les battants sont ornés du monogramme SV. Attribuée à Camille Bailleul, serrurier mécanicien à Airaines et posée en 1865. (site internet Camonpassionnement).

Inscription : VERE NON EST / HIC ALIUD NISI DOMUS DEI ET PORTA COELI.

Comme le montre une carte postale ancienne, elle a été déplacée de quelques mètres vers l'est.
maître-autel :

- autel reliquaire, gradins et tabernacle surmonté d'une gloire, attribué à Caille, 1803 (site internet Camonpassionnement), retable surmonté d'une gloire et de pots à feu en relief méplat :
- statue en bois badigeonnée représentant saint Vast, dans la niche droite
- statue en plâtre représentant sainte Thérèse (niche gauche)
- statue : Christ en croix (au centre)

mur nord du chœur :

- tableau : Immaculée Conception (fig. 9), offert par Pierre Delavier en 1854 (site internet Camonpassionnement)
- haut-relief : saint Hubert
- crédence d'applique (fig. 11)

mur sud du chœur :

- statue en bois : Vierge à l'Enfant (fig. 3)
- statue en bois : saint Roch.

Bas-côté sud

Traces de peintures murales sur le mur est et sur le mur sud.

- tableau : Jésus servi par les anges, provenant du couvent de Cordeliers d'Amiens (fig. 6), contre le mur sud
- crédence (identique à celle qui est située contre le mur nord du chœur), contre le mur est
- bas-relief : saint Michel terrassant le démon (fig. 4)
- statue plâtre : Notre-Dame de Lourdes, contre le mur sud
- bénitier en marbre noir. Date : 1849. Inscription : AMPLIUS LAVA ME, (DOMINE) AB INIQUITATE MEA ; / ET A PECCATO MEO MUNDA ME / Psal. 50 v 3.
- tableau : tête de Christ, offert par Pierre Delavier en 1853 (site internet Camonpassionnement), contre le mur ouest
- inscription (gravée et peinte) : N'OUBLIES POINT LES TREPASSEZ (fig. 10), contre le mur sud
- verrières : saint Jean. Signature : J. ARCHEPEL MAITRE VERRIER PARIS / ATELIER P. PASQUIER AMIENS et saint-Marc. Signature : J. ARCHEPEL.
- mécanisme de l'ancienne horloge : HENARD / HORLOGER MECANICIEN / A FERRIERES OISE / N°223 1865.

Bas-côté nord

- confessionnal en bois, conservant une porte plus ancienne, contre le mur ouest
- plaque de cuivre commémorant la bénédiction du bas-côté nord. : A M D G / CE BAS COTE / CONSTRUIT EN 1836 A ETE BENI / PAR / MR VOCLIN GRAND VICAIRES ARCHIDIACRE / ASSISTE DE MR ANDE COZETTE CURE / EN PRESENCE DE MM / PIERRE VAQUETTE TRESORIER DE LA FABRIQUE / ANTOINE DEVAUCHELLE / Jn Bte CARON / FRANCOIS MALLET / LOUIS Jn Bte HERBET FILS AINE / MEMBRE DU CONSEIL MUNICIPAL DE LA FABRIQUE / DE CAMON / LE 30 AVRIL 1837.
- tableau : Mater Dolorosa, offert par Pierre Delavier en 1853 (site internet Camonpassionnement)
- statue de procession en bois : Immaculée Conception, contre le mur nord
- tableau : La tentation du Christ (provenant du couvent de Cordeliers d'Amiens), contre le mur nord (fig. 7)
- verrières : saint Luc et saint Matthieu (fig.). Signature (au bas du motif de chaque verrière) : J. ARCHEPEL.
- ancienne chapelle de la Vierge ou du Saint-Sacrement
- tableau : adoration du saint sacrement (fig.), contre le mur nord. Inscription : LOUE ET ADORE SOIT LE TRES / suite illisible.
- plaque de marbre commémorant la fondation de l'autel Notre-Dame du Sacré-Coeur. Inscription : PRESERVE DE L'EPIDEMIE QUI EN 1866 / A SEVI DANS LA VILLE D'AMIENS / ET SES ENVIRONS / LES HABITANTS DE CETTE PAROISSE / EN TMOIGNAGE DE LEUR RECONNAISSANCE / ONT ERIGE A NOTRE DAME DU SACRE COEUR / CET AUTEL PAR NOUS BENIT / LE 26 AVRIL 1868 / FISSOT / CURE DE CAMON.

chapelle des Fonts

- bénitier en marbre, décor figuré représentant la martyre de saint Sébastien (fig. 5)
- statue en bois : Christ en croix
- graffitis (18e siècle) à divers endroits des murs.

Nef

- statue de saint Vast, contre le mur ouest.
- dalle funéraire d'un ancien curé (illisible), sous la travée sud des bancs.

Références documentaires

Bibliographie

- **L'église de Camon.** Accès internet : <url : <http://perso.orange.fr/camonpassionnement/egliserenovée1.htm>>.

•

SOCIETE DES ANTIQUAIRES DE PICARDIE. **Dictionnaire historique et archéologique de la Picardie.**
Tome I : Arrondissement d'Amiens, cantons d'Amiens, Boves et Conty. Amiens : Société des antiquaires de
Picardie, 1919. Rééd. Bruxelles : Editions culture et civilisation, 1979.
p. 138-139

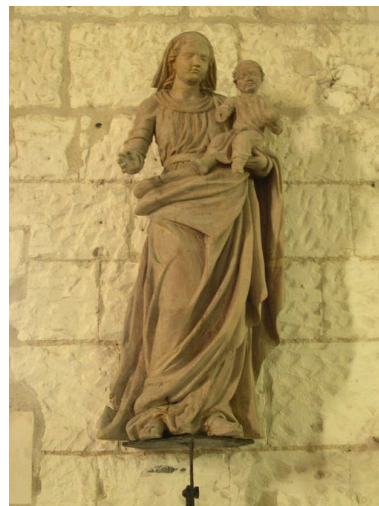
Illustrations



Le chœur.
Phot. Thierry Lefébure
IVR22_20068000245NUCA



Autel-reliquaire, gradin et tabernacle.
Phot. Isabelle Barbedor
IVR22_20068010005NUCA



Statue : Vierge à l'Enfant.
Phot. Isabelle Barbedor
IVR22_20068010007NUCA



Bas-relief : saint Michel
terrassant le démon.
Phot. Isabelle Barbedor
IVR22_20068010009NUCA



Fonts baptismaux (classés
sous l'intitulé bénitier).
Phot. Thierry Lefébure
IVR22_20068000249NUCA



Tableau Jésus servi par les anges.
Phot. Thierry Lefébure
IVR22_20068000246NUCA

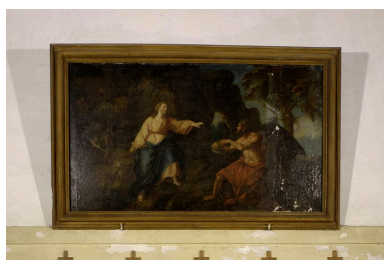


Tableau : La Tentation du Christ.
Phot. Thierry Lefébure
IVR22_20068000250NUCA



Tableau : Adoration
du Saint Sacrement.
Phot. Thierry Lefébure
IVR22_20068000251NUCA



Tableau : Immaculée Conception.
Phot. Isabelle Barbedor
IVR22_20068010006NUCA



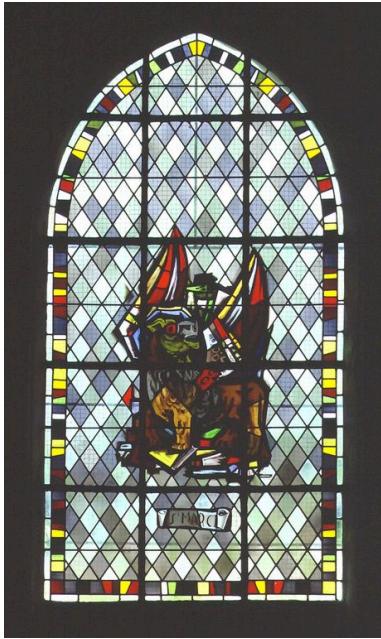
Inscription, mur sud du bas-côté sud.
Phot. Thierry Lefébure
IVR22_20068000248NUCA



Crédence.
Phot. Isabelle Barbedor
IVR22_20068010008NUCA



Mécanisme d'horloge.
Phot. Thierry Lefébure
IVR22_20068000247NUCA



Verrière de Joseph Archepel.
Phot. Thierry Lefébure
IVR22_20068000363XA

Dossiers liés

Objet(s) contenu(s) dans l'édifice :

Eglise paroissiale Saint-Vast de Camon (IA80002294) Hauts-de-France, Somme, Camon

Auteur(s) du dossier : Isabelle Barbedor

Copyright(s) : (c) Région Hauts-de-France - Inventaire général



Le chœur.

IVR22_20068000245NUCA

Auteur de l'illustration : Thierry Lefébure

(c) Région Hauts-de-France - Inventaire général

reproduction soumise à autorisation du titulaire des droits d'exploitation



Autel-reliquaire, gradin et tabernacle.

IVR22_20068010005NUCA

Auteur de l'illustration : Isabelle Barbedor

(c) Région Hauts-de-France - Inventaire général

reproduction soumise à autorisation du titulaire des droits d'exploitation



Statue : Vierge à l'Enfant.

IVR22_20068010007NUCA

Auteur de l'illustration : Isabelle Barbedor

(c) Région Hauts-de-France - Inventaire général

reproduction soumise à autorisation du titulaire des droits d'exploitation



Bas-relief : saint Michel terrassant le démon.

IVR22_20068010009NUCA

Auteur de l'illustration : Isabelle Barbedor

(c) Région Hauts-de-France - Inventaire général

reproduction soumise à autorisation du titulaire des droits d'exploitation



Fonts baptismaux (classés sous l'intitulé bénitier).

IVR22_20068000249NUCA

Auteur de l'illustration : Thierry Lefébure

(c) Région Hauts-de-France - Inventaire général

reproduction soumise à autorisation du titulaire des droits d'exploitation



Tableau Jésus servi par les anges.

IVR22_20068000246NUCA

Auteur de l'illustration : Thierry Lefébure

(c) Région Hauts-de-France - Inventaire général

reproduction soumise à autorisation du titulaire des droits d'exploitation



Tableau : La Tentation du Christ.

IVR22_20068000250NUCA

Auteur de l'illustration : Thierry Lefébure

(c) Région Hauts-de-France - Inventaire général

reproduction soumise à autorisation du titulaire des droits d'exploitation



Tableau : Adoration du Saint Sacrement.

IVR22_20068000251NUCA

Auteur de l'illustration : Thierry Lefébure

(c) Région Hauts-de-France - Inventaire général

reproduction soumise à autorisation du titulaire des droits d'exploitation



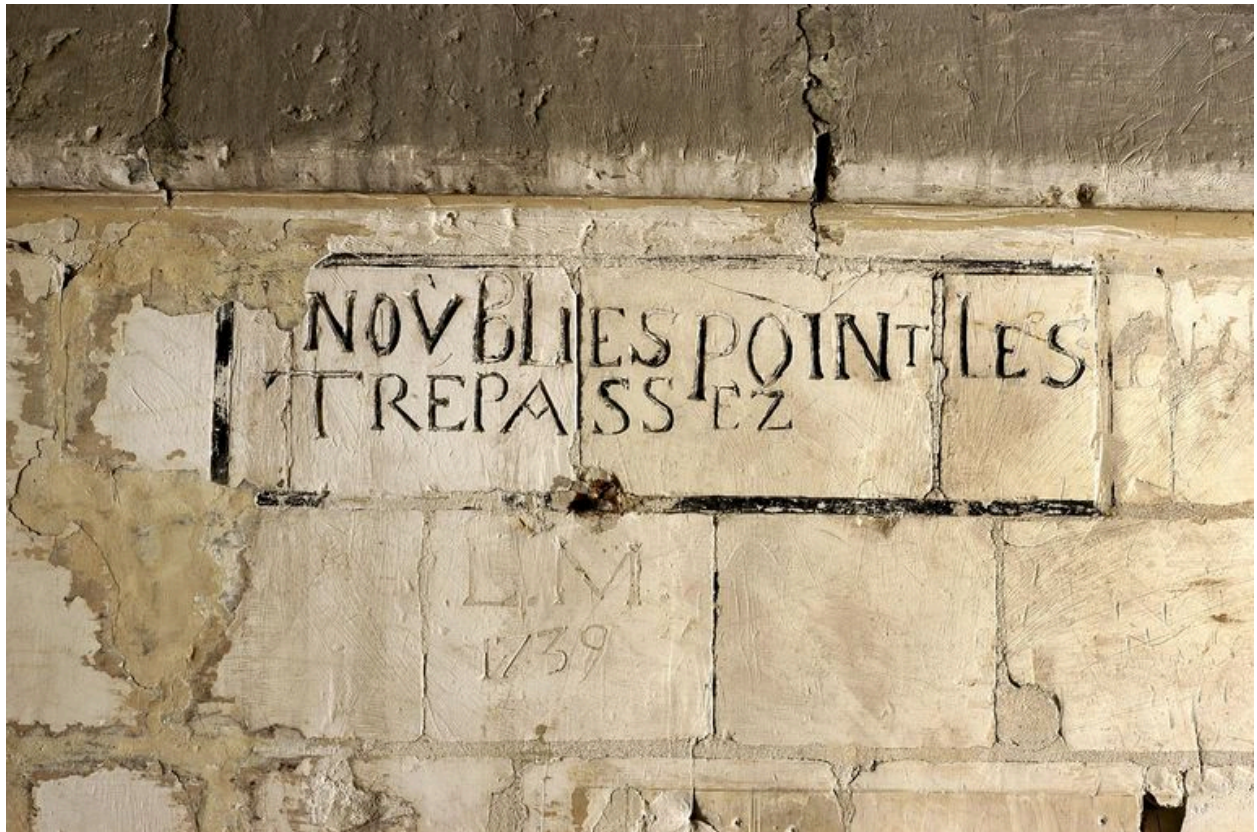
Tableau : Immaculée Conception.

IVR22_20068010006NUCA

Auteur de l'illustration : Isabelle Barbedor

(c) Région Hauts-de-France - Inventaire général

reproduction soumise à autorisation du titulaire des droits d'exploitation



Inscription, mur sud du bas-côté sud.

IVR22_20068000248NUCA

Auteur de l'illustration : Thierry Lefébure

(c) Région Hauts-de-France - Inventaire général

reproduction soumise à autorisation du titulaire des droits d'exploitation



Crédence.

IVR22_20068010008NUCA

Auteur de l'illustration : Isabelle Barbedor

(c) Région Hauts-de-France - Inventaire général

reproduction soumise à autorisation du titulaire des droits d'exploitation



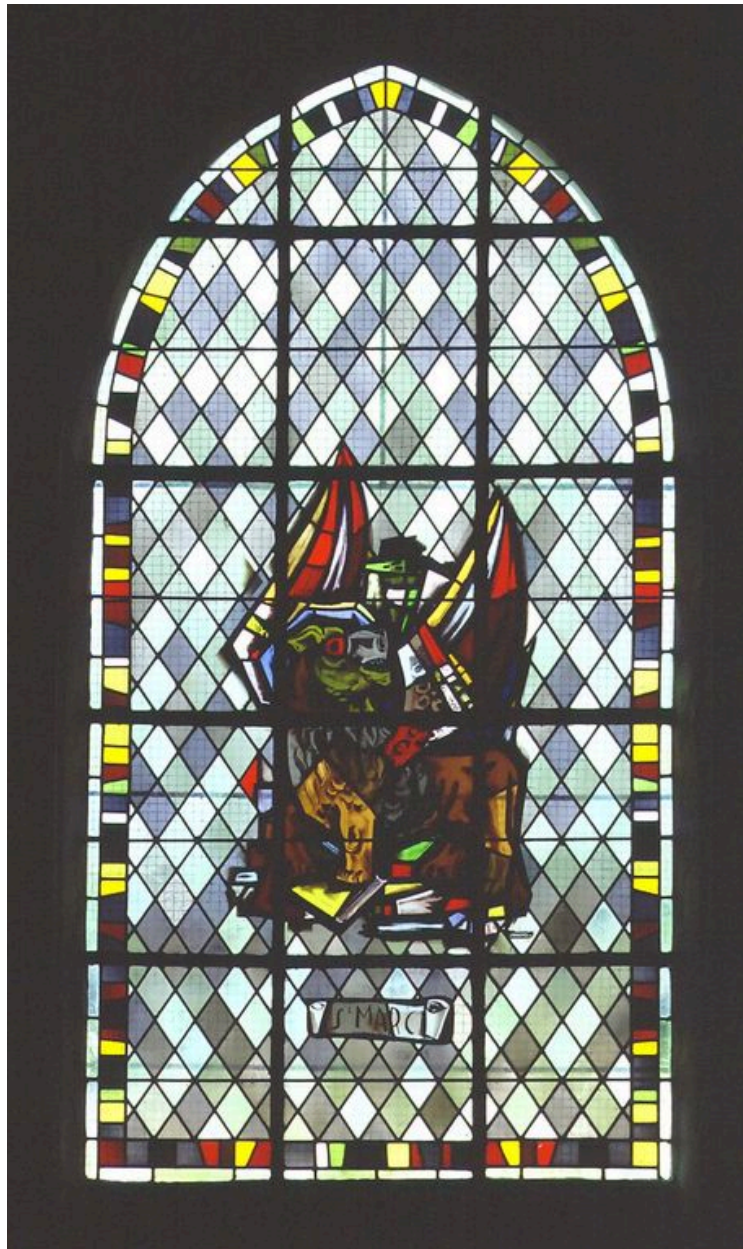
Mécanisme d'horloge.

IVR22_20068000247NUCA

Auteur de l'illustration : Thierry Lefébure

(c) Région Hauts-de-France - Inventaire général

reproduction soumise à autorisation du titulaire des droits d'exploitation



Verrière de Joseph Archepel.

IVR22_20068000363XA

Auteur de l'illustration : Thierry Lefébure

(c) Région Hauts-de-France - Inventaire général

reproduction soumise à autorisation du titulaire des droits d'exploitation