

Hauts-de-France, Somme
Moislains
rue Schwob-et-Levy

Tissage de coton Edmond Schwob, puis Cotonnière de Moislains, puis Descamps Demeestere

Références du dossier

Numéro de dossier : IA00076541
Date de l'enquête initiale : 1988
Date(s) de rédaction : 1988
Cadre de l'étude : patrimoine industriel Somme
Degré d'étude : recensé

Désignation

Dénomination : tissage
Précision sur la dénomination : tissage de coton
Appellation : Edmond Schwob , Cotonnière de Moislains , Descamps Demeestere
Parties constituantes non étudiées : chaufferie, salle des machines, atelier de fabrication, magasin de commerce, magasin industriel, réservoir industriel, stationnement

Compléments de localisation

Milieu d'implantation : en ville
Références cadastrales : 1982, AC, 114, 119 à 121, 577, 580 à 582

Historique

Tissage mécanique de coton Edmond Schwob implanté avant 1895.
Usine totalement reconstruite après la Première Guerre mondiale sous le nom Cotonnière de Moislains.
Reconstruite à nouveau en 1952 après incendie, a pris le nom de Descamps Demestre sous contrôle de Dollfus Mieg.
En 1984-1987, rénovation des ateliers, destruction des cheminées et château d'eau et division du site en deux unités de production. **Équipement industriel et machines :**
En 1895-1900 : divers appareils à vapeur. Les locaux à usage de confection disposent de machines datant de 1930-1940.
Effectifs :
En 1939 : 475 ouvriers. Existence d'un fonds d'archives privées.
Période(s) principale(s) : 1er quart 20e siècle, 3e quart 20e siècle, 4e quart 20e siècle

Description

Site industriel desservi par voie particulière
Chaufferie et salle des machines en brique, toit à longs pans avec comble à surcroît, baies en anse de panier.
Ateliers de fabrication principalement en rez-de-chaussée : partie nord en brique avec toit à longs pans, partie centrale en brique en sheds, partie est en béton ou en essentage de tôle.

Éléments descriptifs

Matériau(x) du gros-oeuvre, mise en oeuvre et revêtement : brique ; brique creuse ; béton ; essentage de tôle ; pan de fer
Matériau(x) de couverture : ardoise, matériau synthétique en couverture, tuile mécanique, béton en couverture, métal en couverture
Étage(s) ou vaisseau(x) : 1 étage carré, comble à surcroît

Élévations extérieures : élévation à travées

Type(s) de couverture : terrasse ; toit à longs pans ; shed ; appentis ; croupe ; pignon couvert

Énergies : énergie thermique

Typologies et état de conservation

État de conservation : restauré

Statut, intérêt et protection

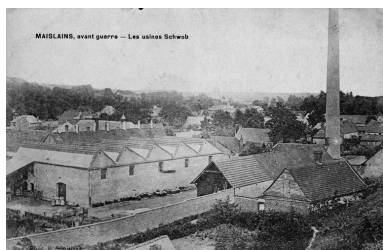
Statut de la propriété : propriété privée

Références documentaires

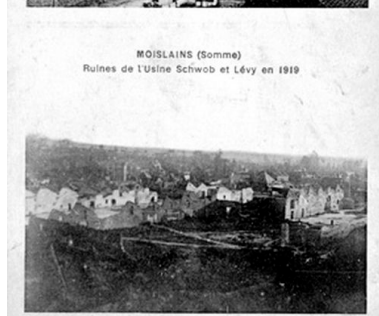
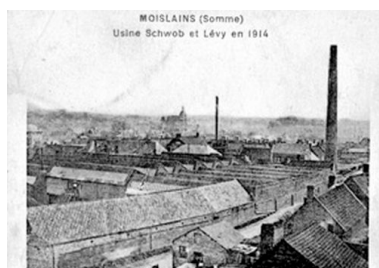
Documents figurés

- **Maislains (sic), avant guerre. Les usines Schwob**, carte postale, [avant 1914] (coll. part.).
- **Moislains (Somme). Usine Schwob et Levy en 1914. Ruines de l'usine Schwob et Levy en 1919**, carte postale, [après 1919] (coll. part.).
- **Moislains (Somme). Vue générale**, carte postale, [après 1919] (coll. part.).
- **[Vue intérieure de l'atelier des métiers à tisser]**, photographie, [milieu 20e siècle] (coll. part.).

Illustrations



Etat avant 1914 (coll. part.).
Phot. Thierry Lefébure
IVR22_19888001163XB



Etat de l'usine Schwob et Levy
en 1914 et 1919 (coll. part.).
Phot. Thierry Lefébure
IVR22_19888001164XB



Etat après reconstruction (coll. part.).
Phot. Thierry Lefébure
IVR22_19888001136XB



Vue intérieure de l'atelier des métiers à tisser, milieu 20e siècle (coll. part.).
Phot. Thierry Lefébure
IVR22_19888001151XB



Vue aérienne, flanc sud.
Phot. Phot'R
IVR22_19888001265P



Chaufferie, élévation antérieure.
Phot. Benoît Dufournier
IVR22_19888001084Z

Dossiers liés

Dossiers de synthèse :

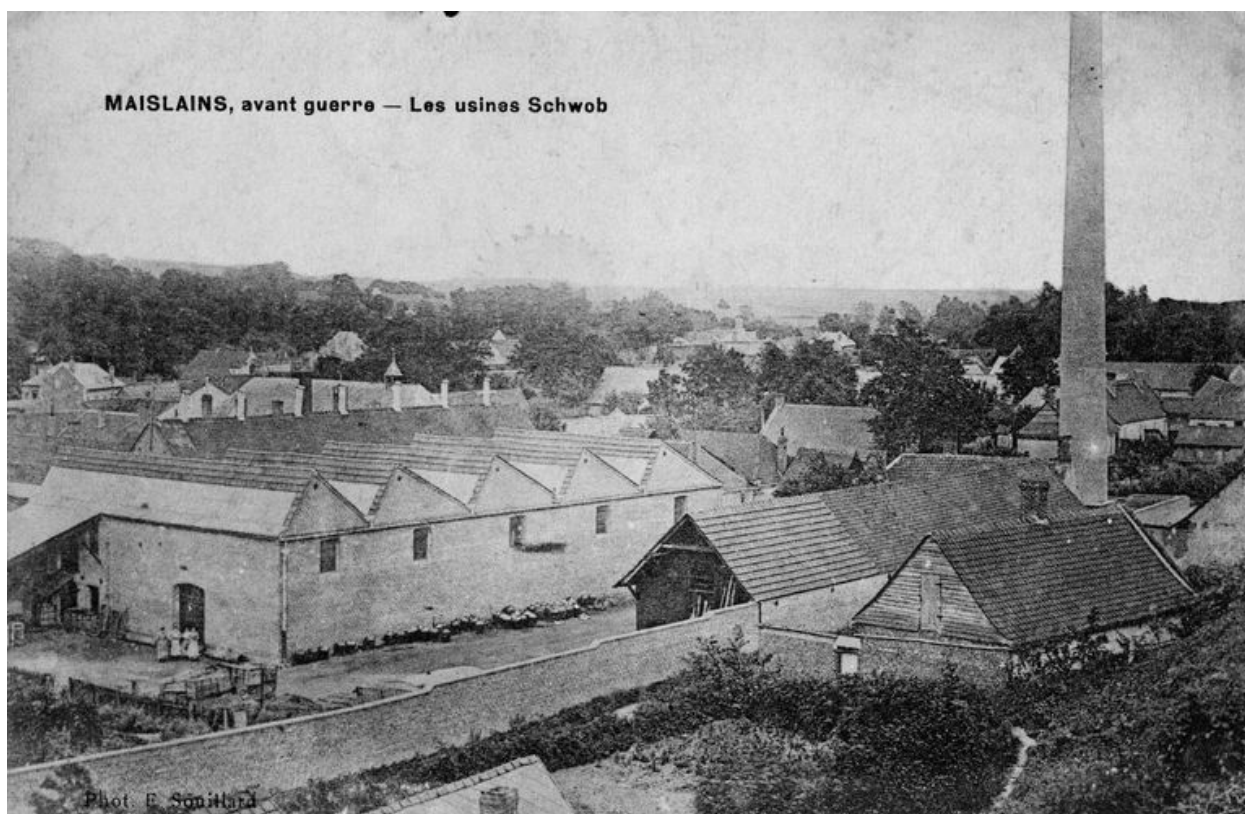
Le patrimoine industriel de la Somme (IA80000968)

Les usines textiles dans la Somme (IA80000973)

Oeuvre(s) contenue(s) :

Auteur(s) du dossier : Benoît Dufournier

Copyright(s) : (c) Région Hauts-de-France - Inventaire général

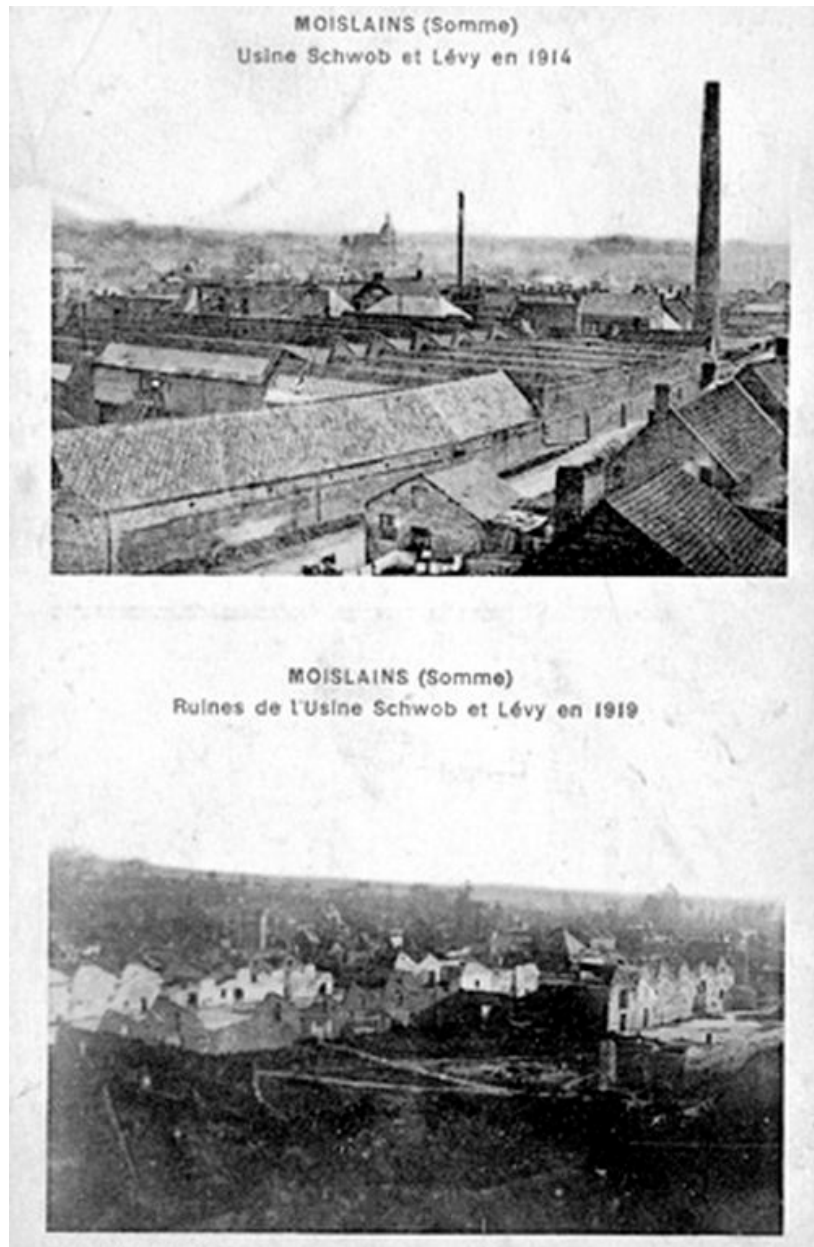


Etat avant 1914 (coll. part.).

IVR22_19888001163XB

Auteur de l'illustration : Thierry Lefébure

(c) Ministère de la culture - Inventaire général ; (c) AGIR-Pic
reproduction soumise à autorisation du titulaire des droits d'exploitation



Etat de l'usine Schwob et Lévy en 1914 et 1919 (coll. part.).

IVR22_19888001164XB

Auteur de l'illustration : Thierry Lefébure

(c) Ministère de la culture - Inventaire général ; (c) AGIR-Pic
reproduction soumise à autorisation du titulaire des droits d'exploitation



Etat après reconstruction (coll. part.).

IVR22_19888001136XB

Auteur de l'illustration : Thierry Lefébure

(c) Ministère de la culture - Inventaire général ; (c) AGIR-Pic
reproduction soumise à autorisation du titulaire des droits d'exploitation



Vue intérieure de l'atelier des métiers à tisser, milieu 20e siècle (coll. part.).

IVR22_19888001151XB

Auteur de l'illustration : Thierry Lefébure

(c) Ministère de la culture - Inventaire général ; (c) AGIR-Pic

reproduction soumise à autorisation du titulaire des droits d'exploitation



Vue aérienne, flanc sud.

IVR22_19888001265P

Auteur de l'illustration : Phot'R

(c) Ministère de la culture - Inventaire général ; (c) AGIR-Pic
reproduction soumise à autorisation du titulaire des droits d'exploitation



Chaufferie, élévation antérieure.

IVR22_19888001084Z

Auteur de l'illustration : Benoît Dufournier

(c) Région Hauts-de-France - Inventaire général

reproduction soumise à autorisation du titulaire des droits d'exploitation