

Hauts-de-France, Nord  
Aubers

## Casemate à canon 277

### Références du dossier

Numéro de dossier : IA59005029

Date de l'enquête initiale : 2012

Date(s) de rédaction : 2014

Cadre de l'étude : enquête thématique régionale Les ouvrages fortifiés de la Première Guerre mondiale

Degré d'étude : étudié

### Désignation

Dénomination : casemate

Précision sur la dénomination : casemate d'artillerie

Appellation : 277, blockhaus

Parties constituantes non étudiées : poste d'observation

### Compléments de localisation

Milieu d'implantation :

Références cadastrales : 2014, 0A, 587

### Historique

Cette casemate d'artillerie a été construite postérieurement à 1916. Elle fait partie des installations de deuxième position de l'armée allemande.

Période(s) principale(s) : 1er quart 20e siècle

### Description

Cette casemate d'artillerie est située à une centaine de mètres en retrait de la seconde position allemande, sur la crête d'Aubers. Les lignes britanniques sont à environ 2200 m. Contrairement aux autres casemates de même du secteur des Weppes, celle-ci est dotée d'un observatoire en béton, élevé sur l'angle sud-est, accessible de l'intérieur depuis la chambre de tir. Cette dernière comporte deux embrasures de tir disposées en équerre sur les élévations nord et ouest.

### Éléments descriptifs

Matériau(x) du gros-œuvre, mise en œuvre et revêtement : béton, béton armé

Matériau(x) de couverture : béton en couverture

Étage(s) ou vaisseau(x) : en rez-de-chaussée

Type(s) de couverture : terrasse

### Typologies et état de conservation

Typologies : observatoire bétonné ; chambre de tir ; casemate à canon

État de conservation : désaffecté

### Statut, intérêt et protection

Intérêt de l'œuvre : vestiges de guerre

Statut de la propriété : propriété privée

## Références documentaires

### Documents d'archive

- WILSON, Bevil Thomson. **Studies of German defences near Lille** by captain and brevet major B. T. Wilson. [s.n.] : Chatham W. and J. Mackay and Co Ltd, [1920 ?] Planche 8 A.

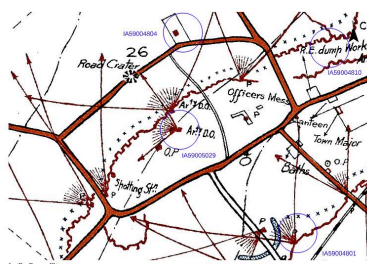
### Documents figurés

- **Plan allemand du 24/04/1916** (Bayerisches Hauptstaatsarchiv, Munich ; Pioniere Hoehere Staebe (WK) 118-3).
- **Photographie aérienne du 01/09/1918** (Imperial War Museum, London, United Kingdom ; 32991).

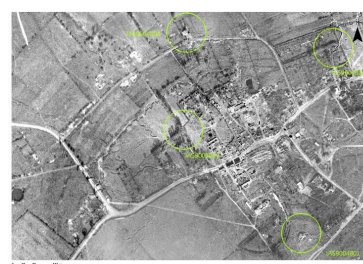
## Illustrations

Situation (cercle central) et environnement du site sur un plan de drainage (flèches vertes) allemand du 01/05/1916. L'édifice n'y apparaît pas.

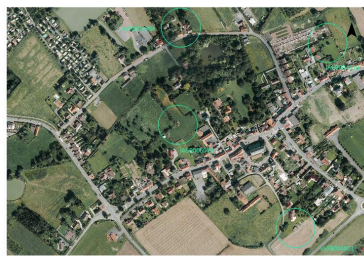
Phot. Jean-Marc Ramette  
IVR32\_20175900977NUCA



Situation (cercle central) et environnement de l'édifice sur un extrait de canevas de tir dressé par les britanniques vers 1919 (Cf. 20165901725NUCA)  
Phot. Jean-Marc Ramette  
IVR32\_20175900978NUCA



Situation (cercle central) et environnement de l'édifice sur un assemblage de photographies britanniques datant de septembre 1918  
Phot. Jean-Marc Ramette  
IVR32\_20175900979NUCA



Situation (cercle central) et environnement de l'édifice sur une orthophotographie de 2014  
Phot. Jean-Marc Ramette  
IVR32\_20175900980NUCA



Élévation sud, entrée pour l'artillerie et poste d'observation, à droite sur le couverture  
Phot. Jean-Marc Ramette  
IVR32\_20165901403NUCA



Vue de trois-quarts vers le nord  
Phot. Jean-Marc Ramette  
IVR32\_20165901181NUCA



Vers le nord, détail du poste d'observation  
Phot. Jean-Marc Ramette  
IVR32\_20165901404NUCA



Vue latérale, vers l'ouest  
Phot. Jean-Marc Ramette  
IVR32\_20165901405NUCA



Vue latérale, vers l'ouest  
Phot. Pierre Thibaut  
IVR32\_20165900974NUCA



Détail du poste d'observation  
vers le sud-ouest  
Phot. Pierre Thibaut  
IVR32\_20165901406NUCA



Depuis le couvrement, vers le sud :  
embrasure du poste d'observation  
Phot. Pierre Thibaut  
IVR32\_20165900976NUCA



Depuis le couvrement :  
poste d'observation  
Phot. Pierre Thibaut  
IVR32\_20165900975NUCA



Elévation nord : Une des  
deux embrasures de tir.  
Phot. Pierre Thibaut  
IVR32\_20165900977NUCA



Vue intérieure de la chambre de  
tir vers le nord. Embrasures de tir  
Phot. Pierre Thibaut  
IVR32\_20165900971NUCA



Vue intérieure de la chambre  
de tir, vers le nord : les  
deux embrasures de tir.  
Phot. Pierre Thibaut  
IVR32\_20165900967NUCA



Vue intérieure de la chambre de  
tir vers l'embrasure de tir ouest  
Phot. Pierre Thibaut  
IVR32\_20165900970NUCA



Vue intérieure de la chambre  
de tir, vers le sud. A gauche  
de l'embrasure d'entrée,  
l'accès au poste d'observation.  
Phot. Pierre Thibaut  
IVR32\_20165900969NUCA



Vue intérieure de la chambre  
de tir vers le sud. A droite  
l'accès au poste d'observation  
Phot. Pierre Thibaut  
IVR32\_20165900968NUCA



Vue zénithale du poste d'observation  
Phot. Pierre Thibaut  
IVR32\_20165900972NUCA

## Dossiers liés

### Dossiers de synthèse :

Les ouvrages fortifiés de la première guerre mondiale : le Champ de bataille des Weppes - dossier de présentation (IA59005044)

### Oeuvre(s) contenue(s) :

Auteur(s) du dossier : Jean-Marc Ramette

Copyright(s) : (c) Région Hauts-de-France - Inventaire général

Situation (cercle central) et environnement du site sur un plan de drainage (flèches vertes) allemand du 01/05/1916.  
L'édifice n'y apparaît pas.

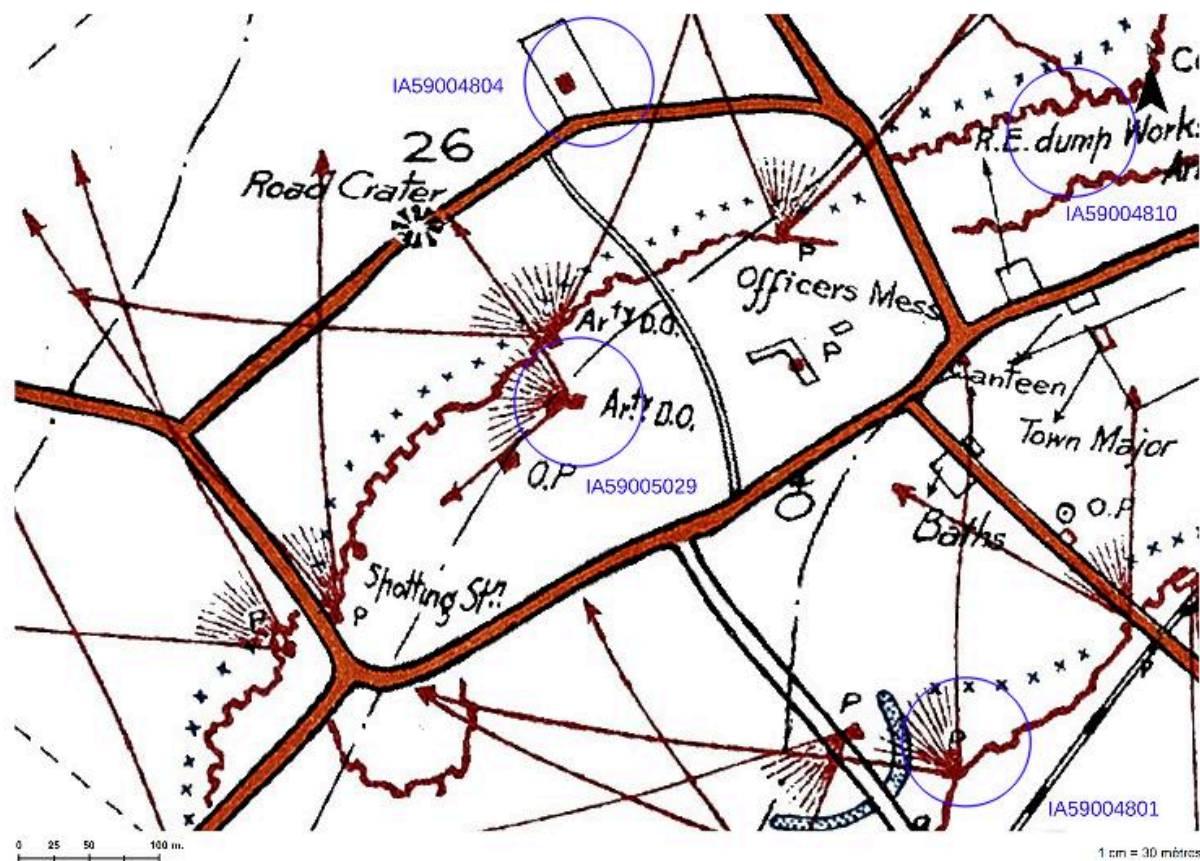
Référence du document reproduit :

- **Plan allemand du 24/04/1916** (Bayerisches Hauptstaatsarchiv, Munich ; Pioniere Hoehere Staebe (WK) 118-3).

IVR32\_20175900977NUCA

Auteur de l'illustration : Jean-Marc Ramette

(c) Bayerisches Hauptstaatsarchiv, München, Deutschland ; (c) Région Hauts-de-France - Inventaire général  
reproduction interdite



Situation (cercle central) et environnement de l'édifice sur un extrait de canevas de tir dressé par les britanniques vers 1919 (Cf. 20165901725NUCA)

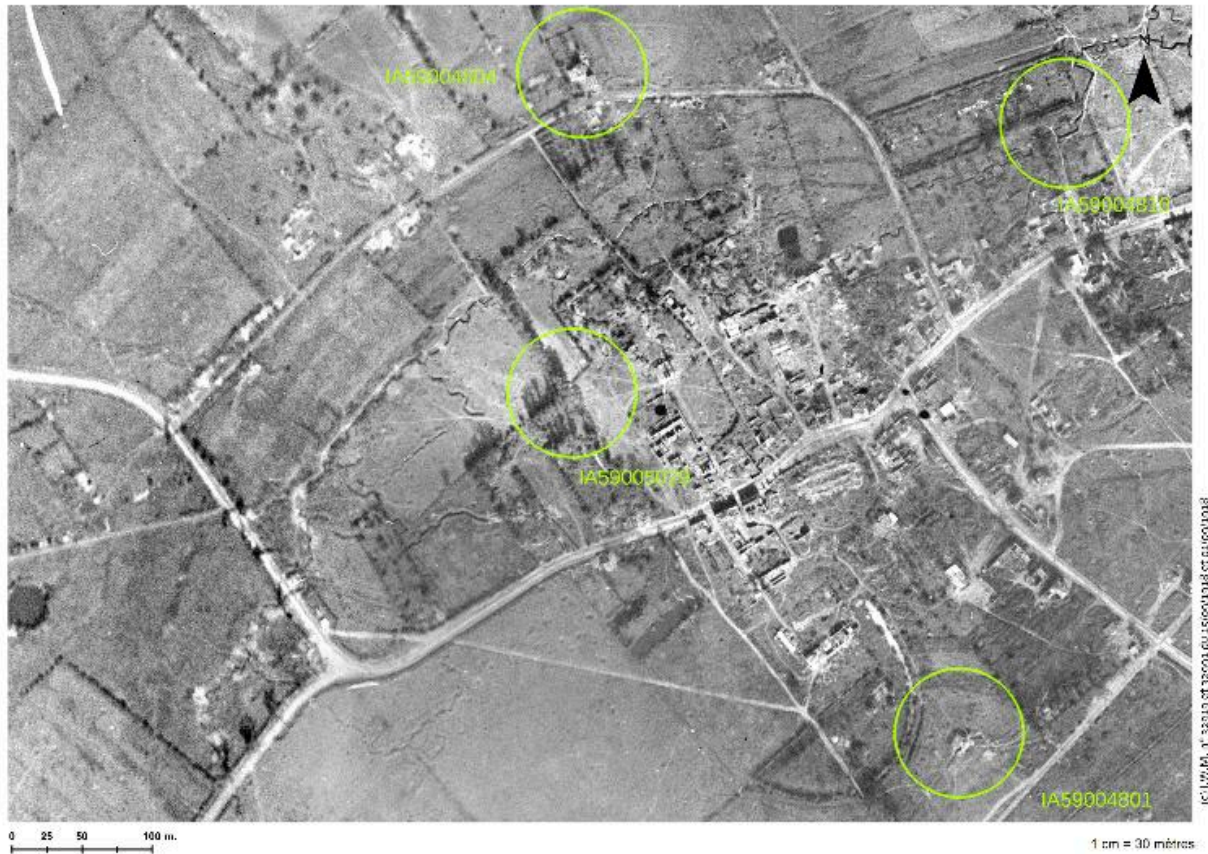
Référence du document reproduit :

- WILSON, Bevil Thomson. **Studies of German defences near Lille** by captain and brevet major B. T. Wilson. [s.n.] : Chatham W. and J. Mackay and Co Ltd, [1920 ?]

IVR32\_20175900978NUCA

Auteur de l'illustration : Jean-Marc Ramette

(c) Service historique de la Défense ; (c) Région Hauts-de-France - Inventaire général  
reproduction interdite



Situation (cercle central) et environnement de l'édifice sur un assemblage de photographies britanniques datant de septembre 1918

Référence du document reproduit :

- **Photographie aérienne du 01/09/1918** (Imperial War Museum, London, United Kingdom ; 32991).

IVR32\_20175900979NUCA

Auteur de l'illustration : Jean-Marc Ramette

(c) Région Hauts-de-France - Inventaire général ; (c) Imperial War Museum, London, United-Kingdom  
reproduction soumise à autorisation du titulaire des droits d'exploitation



Situation (cercle central) et environnement de l'édifice sur une orthophotographie de 2014

IVR32\_20175900980NUCA

Auteur de l'illustration : Jean-Marc Ramette

(c) Région Hauts-de-France - Inventaire général ; (c) IGN  
reproduction soumise à autorisation du titulaire des droits d'exploitation





Elévation sud, entrée pour l'artillerie et poste d'observation, à droite sur le couverture

IVR32\_20165901403NUCA

Auteur de l'illustration : Jean-Marc Ramette

(c) Région Hauts-de-France - Inventaire général

reproduction soumise à autorisation du titulaire des droits d'exploitation



Vue de trois-quarts vers le nord

IVR32\_20165901181NUCA

Auteur de l'illustration : Jean-Marc Ramette

(c) Région Hauts-de-France - Inventaire général

reproduction soumise à autorisation du titulaire des droits d'exploitation



Vers le nord, détail du oste d'observation

IVR32\_20165901404NUCA

Auteur de l'illustration : Jean-Marc Ramette

(c) Région Hauts-de-France - Inventaire général

reproduction soumise à autorisation du titulaire des droits d'exploitation



Vue latérale, vers l'ouest

IVR32\_20165901405NUCA

Auteur de l'illustration : Jean-Marc Ramette

(c) Région Hauts-de-France - Inventaire général

reproduction soumise à autorisation du titulaire des droits d'exploitation



Vue latérale, vers l'ouest

IVR32\_20165900974NUCA

Auteur de l'illustration : Pierre Thibaut

(c) Région Hauts-de-France - Inventaire général

reproduction soumise à autorisation du titulaire des droits d'exploitation



Détail du poste d'observation vers le sud-ouest

IVR32\_20165901406NUCA

Auteur de l'illustration : Pierre Thibaut

(c) Région Hauts-de-France - Inventaire général

reproduction soumise à autorisation du titulaire des droits d'exploitation



Depuis le couvrement, vers le sud : embrasure du poste d'observation

IVR32\_20165900976NUCA

Auteur de l'illustration : Pierre Thibaut

(c) Région Hauts-de-France - Inventaire général

reproduction soumise à autorisation du titulaire des droits d'exploitation



Depuis le couvrement : poste d'observation

IVR32\_20165900975NUCA

Auteur de l'illustration : Pierre Thibaut

(c) Région Hauts-de-France - Inventaire général

reproduction soumise à autorisation du titulaire des droits d'exploitation





Elévation nord : Une des deux embrasures de tir.

IVR32\_20165900977NUCA

Auteur de l'illustration : Pierre Thibaut

(c) Région Hauts-de-France - Inventaire général

reproduction soumise à autorisation du titulaire des droits d'exploitation



Vue intérieure de la chambre de tir vers le nord. Embrasures de tir

IVR32\_20165900971NUCA

Auteur de l'illustration : Pierre Thibaut

(c) Région Hauts-de-France - Inventaire général

reproduction soumise à autorisation du titulaire des droits d'exploitation



Vue intérieure de la chambre de tir, vers le nord : les deux embrasures de tir.

IVR32\_20165900967NUCA

Auteur de l'illustration : Pierre Thibaut

(c) Région Hauts-de-France - Inventaire général

reproduction soumise à autorisation du titulaire des droits d'exploitation



Vue intérieure de la chambre de tir vers l'embrasure de tir ouest

IVR32\_20165900970NUCA

Auteur de l'illustration : Pierre Thibaut

(c) Région Hauts-de-France - Inventaire général

reproduction soumise à autorisation du titulaire des droits d'exploitation



Vue intérieure de la chambre de tir, vers le sud. A gauche de l'embrasure d'entrée, l'accès au poste d'observation.

IVR32\_20165900969NUCA

Auteur de l'illustration : Pierre Thibaut

(c) Région Hauts-de-France - Inventaire général

reproduction soumise à autorisation du titulaire des droits d'exploitation



Vue intérieure de la chambre de tir vers le sud. A droite l'accès au poste d'observation

IVR32\_20165900968NUCA

Auteur de l'illustration : Pierre Thibaut

(c) Région Hauts-de-France - Inventaire général

reproduction soumise à autorisation du titulaire des droits d'exploitation



Vue zénithale du poste d'observation

IVR32\_20165900972NUCA

Auteur de l'illustration : Pierre Thibaut

(c) Région Hauts-de-France - Inventaire général

reproduction soumise à autorisation du titulaire des droits d'exploitation