

Hauts-de-France, Oise
Montataire
rue Ambroise-Croizat

Ancien entrepôt industriel (classage de chiffons et triage des vieux métaux) Borg et Lévy, puis Vandrand et Capéran, puis usine de construction mécanique CIMA

Références du dossier

Numéro de dossier : IA60001710
Date de l'enquête initiale : 2007
Date(s) de rédaction : 2007
Cadre de l'étude : patrimoine industriel le bassin creillois
Degré d'étude : étudié

Désignation

Dénomination : entrepôt industriel, usine de construction mécanique
Précision sur la dénomination : classage de chiffons ; triage de vieux métaux
Appellation : Borg et Lévy, Vandrand et Capéran, CIMA
Parties constituantes non étudiées : voie ferrée, mur de clôture

Compléments de localisation

Milieu d'implantation : en ville
Références cadastrales : AM, 161

Historique

L'atelier de classage et de triage de chiffons est créé en 1893 par deux industriels beauvaisiens, Borg et Lévy. Il est raccordé dès l'origine par une voie ferrée au Chemin de Fer du Nord. Un hangar est construit en 1899. En 1907, de nouveaux bâtiments sont édifiés : magasin à charbon, magasin, bureau, pont à bascule, vestiaire et voie ferrée. Au classage des chiffons s'ajoute au début des années 1910 le triage des vieux métaux. L'entrepôt industriel, qui reste le propriété de la famille Borg jusqu'à sa cession à l'usine de construction mécanique CIMA, change de raison sociale au milieu des années 1920 et devient les établissements Vandrand et Capéran (fondés en 1856). Touché par les bombardements aériens de 1944, l'entrepôt ne poursuit pas son activité après-guerre et la parcelle est vendue à l'usine mitoyenne de construction mécanique CIMA cette même année. Cette dernière intègre dans un premier temps les bâtiments pour un usage industriel puis les détruit (démolition de l'atelier de triage et de classage des chiffons en 1950 et 1951) pour aménager de nouveaux raccordements ferroviaires. Aujourd'hui, seuls les piliers d'entrée des anciens établissements sont encore visibles.

Période(s) principale(s) : 4e quart 19e siècle, 1er quart 20e siècle
Dates : 1893 (daté par source), 1899 (daté par source), 1907 (daté par source)
Personne(s) liée(s) à l'histoire de l'oeuvre : Borg (commanditaire, attribution par source), Lévy (commanditaire, attribution par source)

Description

Il subsiste les deux piliers de l'ancienne entrée de l'atelier de classage des chiffons en maçonnerie enduite ainsi que le mur de clôture en pierre le long de la rue Ambroise Croizat. Les voies ferrées de raccordement à la gare de Montataire sont également visibles.

Eléments descriptifs

Matériau(x) du gros-oeuvre, mise en oeuvre et revêtement : pierre ; enduit ; maçonnerie

Typologies et état de conservation

État de conservation : vestiges

Statut, intérêt et protection

Statut de la propriété : propriété privée

Références documentaires

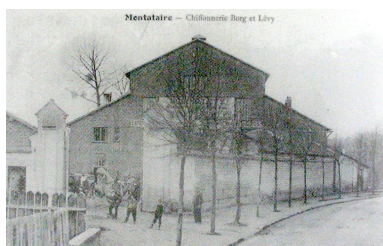
Documents d'archive

- AC Montataire. Série H ; 4 H 4. **Mobilisation des usines en 1939.**
Mobilisation des usines, liste du personnel non mobilisable des établissements Vandrand et Capéran, 1939.

Documents figurés

- **[Entrée de l'entrepôt de classage et de triage des chiffons]**. Impr. photoméc. (carte postale), n. et b., sans date [début 20e siècle] (AC Montataire).
- **Montataire : La chiffonnerie Borg-Lévy. Entrée de l'avenue de la Gare** (AC Montataire ; fonds local).
- **[Papier à lettre à en-tête des établissements Vandrand et Capéran]**. Impr. photoméc., n. et b., 1939 (AC Montataire ; 4H4).
- **[L'usine Vandrand et Capéran après l'incendie provoqué par un bombardement en 1944]**. Phot, n. et b., 1944 (Collection de l'AMOI).
- **[Vestiges de l'usine Vandrand et Capéran en 1944]**. Phot, n. et b., 1944 (Collection de l'AMOI).

Illustrations



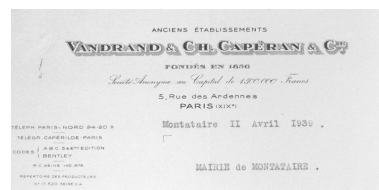
Entrée de l'entrepôt de classage et de triage des chiffons, début 20e siècle (AC Montataire).

Phot. Clarisse Lorieux
IVR22_20086005045NUCAB



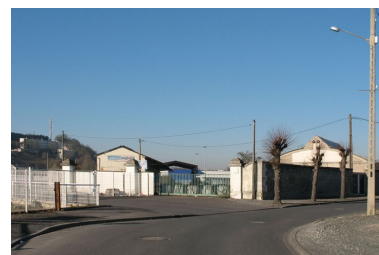
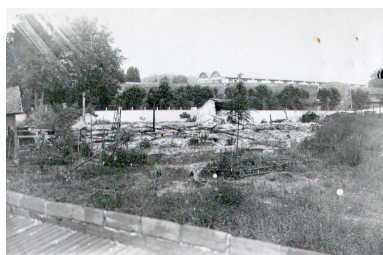
Entrée des entrepôts Borg et Lévy et rue Ambroise Croizat au début du 20e siècle (AC Montataire).

Phot. Clarisse Lorieux
IVR22_20086005122NUCAB



Papier à lettre à en-tête des établissements Vandrand et Capéran, 1939 (AC Montataire ; 4H4).

Phot. Clarisse Lorieux
IVR22_20086005042NUCAB



L'usine Vandrand et Capéran
après l'incendie provoqué
par un bombardement,
1944 (collection AMOI).
Phot. Clarisse Lorieux
IVR22_20086005043NUCAB

Vestiges des ateliers Vandrand et
Capéran après un bombardement,
1944 (collection AMOI).
Phot. Clarisse Lorieux
IVR22_20086005044NUCAB

Entrée des anciens
établissements Borg et Lévy.
Phot. Clarisse Lorieux
IVR22_20086005034NUCA

Dossiers liés

Dossiers de synthèse :

Le patrimoine industriel du bassin creillois - dossier de présentation (IA60001640)

Les entrepôts industriels du bassin creillois (IA60001760)

Oeuvre(s) contenue(s) :

Auteur(s) du dossier : Clarisse Lorieux

Copyright(s) : (c) Région Hauts-de-France - Inventaire général ; (c) Département de l'Oise ; (c) Communauté de l'Agglomération Creilloise



Entrée de l'entrepôt de classage et de triage des chiffons, début 20e siècle (AC Montataire).

IVR22_20086005045NUCAB

Auteur de l'illustration : Clarisse Lorieux

(c) Région Hauts-de-France - Inventaire général ; (c) Département de l'Oise ; (c) Communauté de l'Agglomération Creilloise

reproduction soumise à autorisation du titulaire des droits d'exploitation



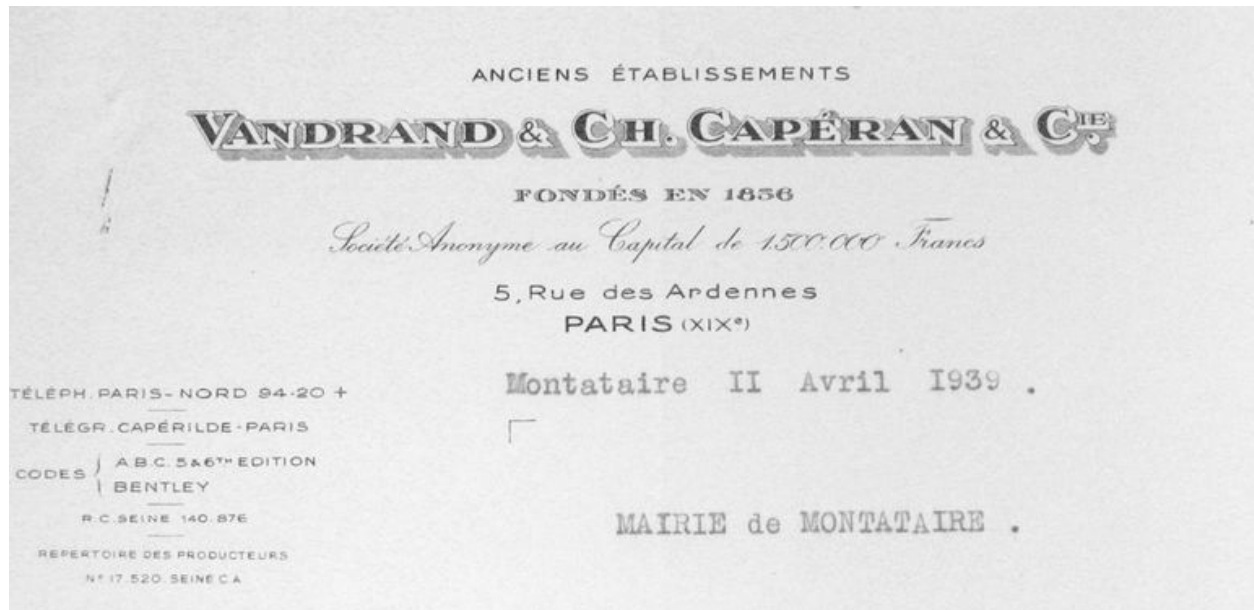
Entrée des entrepôts Borg et Lévy et rue Ambroise Croizat au début du 20e siècle (AC Montataire).

IVR22_20086005122NUCAB

Auteur de l'illustration : Clarisse Lorieux

(c) Région Hauts-de-France - Inventaire général ; (c) Département de l'Oise ; (c) Communauté de l'Agglomération Creilloise

reproduction soumise à autorisation du titulaire des droits d'exploitation



Papier à lettre à en-tête des établissements Vandrand et Capéran, 1939 (AC Montataire ; 4H4).

IVR22_20086005042NUCAB

Auteur de l'illustration : Clarisse Lorieux

(c) Région Hauts-de-France - Inventaire général ; (c) Département de l'Oise ; (c) Communauté de l'Agglomération Creilloise

reproduction soumise à autorisation du titulaire des droits d'exploitation



L'usine Vandrand et Capéran après l'incendie provoqué par un bombardement, 1944 (collection AMOI).

IVR22_20086005043NUCAB

Auteur de l'illustration : Clarisse Lorieux

(c) Région Hauts-de-France - Inventaire général ; (c) Département de l'Oise ; (c) Communauté de l'Agglomération Creilloise

reproduction soumise à autorisation du titulaire des droits d'exploitation



Vestiges des ateliers Vandrand et Capéran après un bombardement, 1944 (collection AMOI).

IVR22_20086005044NUCAB

Auteur de l'illustration : Clarisse Lorieux

(c) Région Hauts-de-France - Inventaire général ; (c) Département de l'Oise ; (c) Communauté de l'Agglomération Creilloise

reproduction soumise à autorisation du titulaire des droits d'exploitation



Entrée des anciens établissements Borg et Lévy.

IVR22_20086005034NUCA

Auteur de l'illustration : Clarisse Lorieux

(c) Région Hauts-de-France - Inventaire général ; (c) Département de l'Oise ; (c) Communauté de l'Agglomération Creilloise

reproduction soumise à autorisation du titulaire des droits d'exploitation