

Hauts-de-France, Somme  
Beauchamps  
route de Gamaches  
route de Gamaches

## **Sucrerie et distillerie, dites Cie sucrière de la Somme, puis Vuignier et Cie, puis Cie sucrière de la Somme, puis Ferdinand Beghin, puis Béghin et Cie, puis Vermandoise de sucreries, puis Sté Vermandoise Industrie**

### **Références du dossier**

Numéro de dossier : IA00076590  
Date de l'enquête initiale : 1988  
Date(s) de rédaction : 1988  
Cadre de l'étude : patrimoine industriel Somme  
Degré d'étude : étudié

### **Désignation**

Dénomination : sucrerie, distillerie  
Appellation : Cie sucrière de la Somme , Vuignier et Cie , Ferdinand Beghin , Béghin et Cie , Vermandoise de sucreries , Sté Vermandoise Industrie  
Parties constituantes non étudiées : bureau, pont bascule, aire de lavage, atelier de fabrication, entrepôt industriel, station de pompage, chaufferie, salle des machines, cheminée d'usine, four à chaux, aire des matières premières, magasin industriel, réservoir industriel, transformateur, atelier de réparation, cuvage, silo, voie ferrée, logement de contremaître, logement d'ouvriers

### **Compléments de localisation**

Milieu d'implantation : isolé  
Réseau hydrographique : la Bresle  
Références cadastrales : 1983, E, 1 à 3, 10 à 15, 18 à 42, 44, 45, 47, 381, 382

### **Historique**

Sucrerie et distillerie d'alcool de betteraves citée en 1865 comme Cie Sucrière de la Somme. En 1869, devient Vuignier et Cie, et à nouveau Cie Sucrière de la Somme en 1905. Construction d'ateliers de fabrication, de la chaufferie et de la salle des machines au 4e quart du 19e siècle. L'usine a été continuellement agrandie : ajout d'un four à chaux fin du 1er quart du 20e siècle par la société Béghin, construction d'entrepôts industriels au 2e quart du 20e siècle. Reprise en 1964 par la Société Vermandoise de Sucrerie, elle a subi des extensions au 3e quart du 20e siècle.

#### **Équipement industriel et machines :**

1865 : gazomètre, four à chaux, usine de noir. 1869 : 90 ch thermiques. 1894 : voie ferrée privée.

Cheminée d'usine : hauteur totale d'environ 40 m. **Effectifs :**

1869 : 178 ouvriers dont 28 enfants. 1939 : 400 ouvriers en campagne, 240 en inter-campagne. 1950 : 850 à 900 ouvriers belges ou espagnols en campagne. Vers 1962 : fin de l'immigration, plus de 200 salariés. 1983 : 365 salariés. 1986 : plus de 100 salariés.

Période(s) principale(s) : 4e quart 19e siècle, 1er quart 20e siècle, 2e quart 20e siècle, 3e quart 20e siècle

Dates : 1930 (daté par source, daté par tradition orale)

### **Description**

Ateliers de fabrication en brique : (1) à baies rectangulaires, toit à longs pans, (2) à baies en anse de panier, toit en terrasse. Chaufferie et salle des machines en brique et pan de fer, toits à longs pans avec comble à surcroît.

Magasins industriels en brique, toits à longs pans.

Atelier de réparation et magasins en brique, en sheds.

Nouvelle usine principalement en essentage de tôle et parpaing de béton.

Magasins industriels soit en brique, toit à longs pans, soit en matériau synthétique à dôme polygonal.

Entrepôts industriels en béton armé ; logement d'ouvriers à élévations ordonnancées sans travées.

Surface du site en m2 : 100000 ; surface bâtie en m2 : 32664.

### Eléments descriptifs

Matériau(x) du gros-oeuvre, mise en oeuvre et revêtement : brique ; matériau synthétique en gros oeuvre ; essentage de tôle ; pan de fer ; parpaing de béton ; béton armé ; galet ; pan de bois

Matériau(x) de couverture : tuile mécanique, ardoise, matériau synthétique en couverture, béton en couverture, métal en couverture, ciment amiante en couverture, tuile plate

Étage(s) ou vaisseau(x) : 3 étages carrés, comble à surcroît

Couvrements : charpente métallique apparente

Élévations extérieures : élévation à travées, élévation ordonnancée sans travées

Type(s) de couverture : terrasse ; toit à longs pans ; shed ; dôme polygonal ; toit bombé ; appentis ; pignon couvert

Escaliers : ; ; ;

Autres organes de circulations : ascenseur, monte-charge

Énergies : énergie thermique ; énergie électrique

### Statut, intérêt et protection

Intérêt de l'œuvre : à signaler

Éléments remarquables : entrepôt industriel, atelier de fabrication

Statut de la propriété : propriété privée

### Références documentaires

#### Documents d'archive

- AN. Série F ; F 12 4725.
- AD Somme. Série M ; M 96849. **Déclarations et autorisations d'appareils à vapeur.**
- AD Somme. Série M ; M 96852. **Déclarations et autorisations d'appareils à vapeur.**
- AD Somme. Série M ; M 96855. **Déclarations et autorisations d'appareils à vapeur.**
- AD Somme. Série M ; M 96860. Déclarations et autorisations d'appareils à vapeur.

#### Bibliographie

- BROCA, Madeleine, NOIRET, Jean-Yves. **Si Beauchamps m'était conté.** Gamaches : [s.n.], 1988. Dactyl.
- *Le Betteravier français*, 26 février 1980, n° 366.

## Illustrations

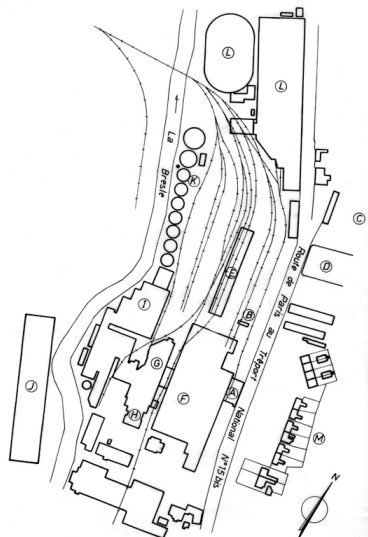
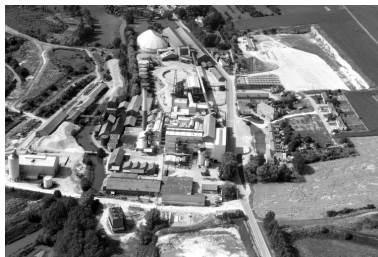


Schéma de situation : A. Bureau, B. Pont bascule, C. Aire des betteraves, D. Stockage des pulpes, E. Atelier de lavage, F. Sucrierie (diffusion, épuration), G. Chaufferie, salle des machines, H. Four à chaux, I. Distillerie, J. Entrepôt industriel, K. Réservoirs (fuel et produits de la distillerie), L. Magasins (sucre), M. Logements ouvriers.  
Dess. Monnehay-Vulliet Marie-Laure , Autr. Stéphane Gonet  
IVR22\_20168000826NUD



Vue aérienne, flanc sud.  
Phot. Phot'R  
IVR22\_19888001400P



Vue aérienne, flanc sud-ouest.  
Phot. Phot'R  
IVR22\_19888001401P



Fours à chaux.  
Phot. Thierry Lefébure  
IVR22\_19888000872V



Vue partielle (flanc nord) de la cheminée d'usine, chaufferie.  
Phot. Thierry Lefébure  
IVR22\_19888000874V



Réservoirs industriels.  
Phot. Thierry Lefébure  
IVR22\_19888000860X



Tamissage.  
Phot. Thierry Lefébure  
IVR22\_19888000869V



Stockage des pulpes.  
Phot. Francis Dubuc  
IVR22\_19908000764Z



Stockage des pulpes.  
Phot. Francis Dubuc  
IVR22\_19908000773Z



Triage sucre.  
Phot. Thierry Lefébure  
IVR22\_19888000871V



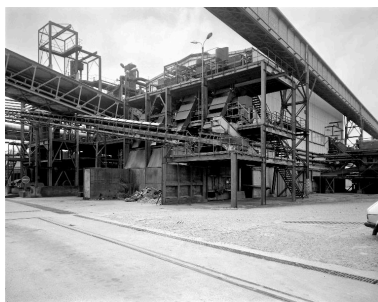
Distillerie.  
Phot. Thierry Lefébure  
IVR22\_19888000873V



Magasins industriels.  
Phot. Thierry Lefébure  
IVR22\_19908000823V



Ateliers de réparation  
(à droite) et entrepôt.  
Phot. Thierry Lefébure  
IVR22\_19888000870V



Unité de lavage.  
Phot. Thierry Lefébure  
IVR22\_19888000876V



Lavage.  
Phot. Thierry Lefébure  
IVR22\_19888000866X



Logements d'ouvriers.  
Phot. Francis Dubuc  
IVR22\_19908000779Z



Logements d'ouvriers saisonniers  
Phot. Francis Dubuc  
IVR22\_19908000774Z



Logement d'ouvriers saisonniers.  
Phot. Francis Dubuc  
IVR22\_19908000766Z

## Dossiers liés

### Dossiers de synthèse :

Le patrimoine industriel de la Somme (IA80000968)

Sucreries, râperies et distilleries de la Somme (IA80000972)

### Oeuvre(s) contenue(s) :

### Oeuvre(s) en rapport :

Ancienne sucrierie Coquin et Cie, puis râperie de betteraves de la Société Vermandoise de Sucrieries (S.V.S.)  
(IA00076535) Hauts-de-France, Somme, Cartigny, rue du Poirier  
La Société Vermandoise de Sucrieries (IA80000962)  
Les établissements Say (IA80000965)

Auteur(s) du dossier : Benoît Dufournier

Copyright(s) : (c) Région Hauts-de-France - Inventaire général

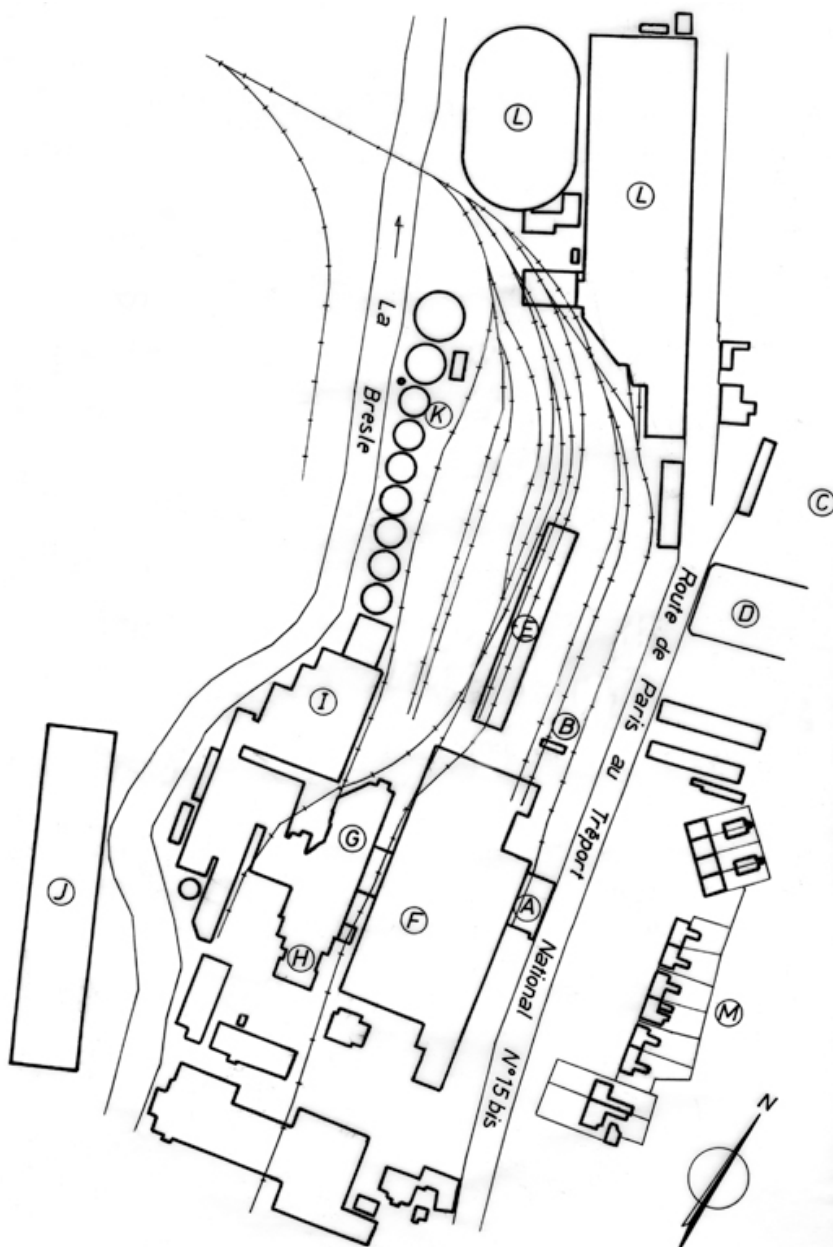


Schéma de situation : A. Bureau, B. Pont bascule, C. Aire des betteraves, D. Stockage des pulpes, E. Atelier de lavage, F. Sucrierie (diffusion, épuration), G. Chaufferie, salle des machines, H. Four à chaux, I. Distillerie, J. Entrepôt industriel, K. Réservoirs (fuel et produits de la distillerie), L. Magasins (sucre), M. Logements ouvriers.

IVR22\_20168000826NUD

Auteur de l'illustration : Monnehay-Vulliet Marie-Laure

Auteur du document reproduit : Stéphane Gonet

Date de prise de vue : vertical

(c) Région Hauts-de-France - Inventaire général

reproduction soumise à autorisation du titulaire des droits d'exploitation



Vue aérienne, flanc sud.

IVR22\_19888001400P

Auteur de l'illustration : Phot'R

(c) Ministère de la culture - Inventaire général ; (c) AGIR-Pic  
reproduction soumise à autorisation du titulaire des droits d'exploitation





Vue aérienne, flanc sud-ouest.

IVR22\_19888001401P

Auteur de l'illustration : Phot'R

(c) Ministère de la culture - Inventaire général ; (c) AGIR-Pic  
reproduction soumise à autorisation du titulaire des droits d'exploitation





Fours à chaux.

IVR22\_19888000872V

Auteur de l'illustration : Thierry Lefébure

(c) Ministère de la culture - Inventaire général ; (c) AGIR-Pic  
reproduction soumise à autorisation du titulaire des droits d'exploitation



Vue partielle (flanc nord) de la cheminée d'usine, chaufferie.

IVR22\_19888000874V

Auteur de l'illustration : Thierry Lefébure

(c) Ministère de la culture - Inventaire général ; (c) AGIR-Pic  
reproduction soumise à autorisation du titulaire des droits d'exploitation



Réservoirs industriels.

IVR22\_19888000860X

Auteur de l'illustration : Thierry Lefébure

(c) Ministère de la culture - Inventaire général ; (c) AGIR-Pic  
reproduction soumise à autorisation du titulaire des droits d'exploitation



Tamissage.

IVR22\_19888000869V

Auteur de l'illustration : Thierry Lefébure

(c) Ministère de la culture - Inventaire général ; (c) AGIR-Pic  
reproduction soumise à autorisation du titulaire des droits d'exploitation



Stockage des pulpes.

IVR22\_19908000764Z

Auteur de l'illustration : Francis Dubuc

(c) Ministère de la culture - Inventaire général ; (c) AGIR-Pic  
reproduction soumise à autorisation du titulaire des droits d'exploitation



Stockage des pulpes.

IVR22\_19908000773Z

Auteur de l'illustration : Francis Dubuc

(c) Ministère de la culture - Inventaire général ; (c) AGIR-Pic  
reproduction soumise à autorisation du titulaire des droits d'exploitation





Triage sucre.

IVR22\_19888000871V

Auteur de l'illustration : Thierry Lefébure

(c) Ministère de la culture - Inventaire général ; (c) AGIR-Pic  
reproduction soumise à autorisation du titulaire des droits d'exploitation



Distillerie.

IVR22\_19888000873V

Auteur de l'illustration : Thierry Lefébure

(c) Ministère de la culture - Inventaire général ; (c) AGIR-Pic  
reproduction soumise à autorisation du titulaire des droits d'exploitation



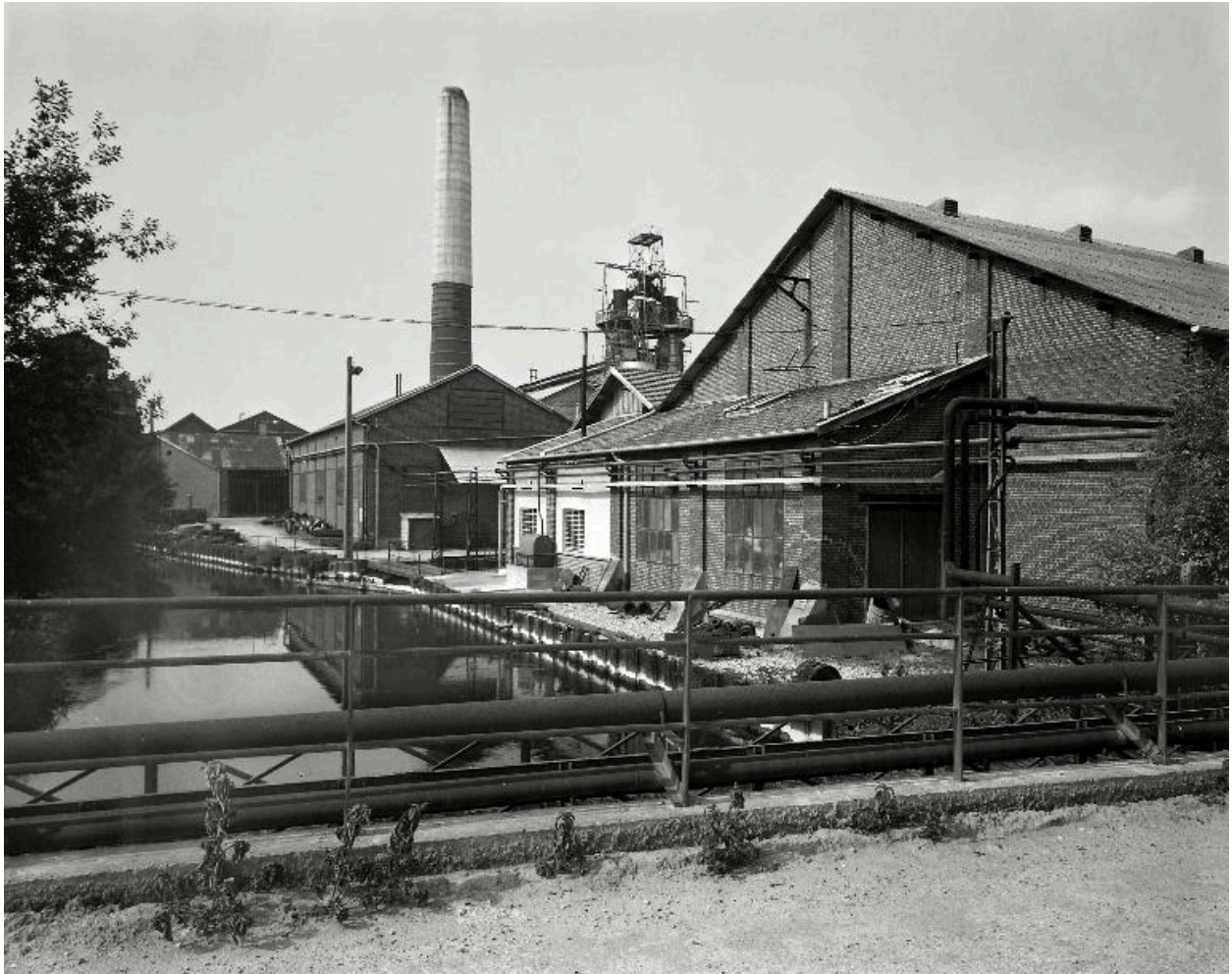
Magasins industriels.

IVR22\_19908000823V

Auteur de l'illustration : Thierry Lefébure

(c) Ministère de la culture - Inventaire général ; (c) AGIR-Pic  
reproduction soumise à autorisation du titulaire des droits d'exploitation





Ateliers de réparation (à droite) et entrepôt.

IVR22\_19888000870V

Auteur de l'illustration : Thierry Lefébure

(c) Ministère de la culture - Inventaire général ; (c) AGIR-Pic  
reproduction soumise à autorisation du titulaire des droits d'exploitation



Unité de lavage.

IVR22\_19888000876V

Auteur de l'illustration : Thierry Lefébure

(c) Ministère de la culture - Inventaire général ; (c) AGIR-Pic  
reproduction soumise à autorisation du titulaire des droits d'exploitation



Lavage.

IVR22\_19888000866X

Auteur de l'illustration : Thierry Lefébure

(c) Ministère de la culture - Inventaire général ; (c) AGIR-Pic  
reproduction soumise à autorisation du titulaire des droits d'exploitation





Logements d'ouvriers.

IVR22\_19908000779Z

Auteur de l'illustration : Francis Dubuc

(c) Ministère de la culture - Inventaire général ; (c) AGIR-Pic  
reproduction soumise à autorisation du titulaire des droits d'exploitation



Logements d'ouvriers saisonniers

IVR22\_19908000774Z

Auteur de l'illustration : Francis Dubuc

(c) Ministère de la culture - Inventaire général ; (c) AGIR-Pic  
reproduction soumise à autorisation du titulaire des droits d'exploitation



Logement d'ouvriers saisonniers.

IVR22\_19908000766Z

Auteur de l'illustration : Francis Dubuc

(c) Ministère de la culture - Inventaire général ; (c) AGIR-Pic  
reproduction soumise à autorisation du titulaire des droits d'exploitation