

Hauts-de-France, Aisne
Soissons
Cathédrale Saint-Gervais-Saint-Protais, place Cardinal-Binet

Ensemble d'un ornement blanc (chasuble, 2 dalmatiques, 2 étoles, 3 manipules, voile de calice)

Références du dossier

Numéro de dossier : IM02005457
Date de l'enquête initiale : 2004
Date(s) de rédaction : 2013
Cadre de l'étude : mobilier et objets religieux la cathédrale de Soissons
Degré d'étude : étudié
Référence du dossier Monument Historique : PM02001676

Désignation

Dénomination : chasuble, dalmatique, étole, manipule, voile de calice
Précision sur la dénomination : ornement blanc

Compléments de localisation

Milieu d'implantation : en ville
Emplacement dans l'édifice : sacristie

Historique

Aucun renseignement incontestable n'est connu sur l'origine de ces broderies ni sur la manière dont l'ornement qui les portait est entré à la cathédrale. Quoi qu'il en soit, le style de la broderie révèle qu'il s'agit d'un ornement créé dans la seconde moitié du 17^e siècle. À la lecture de *l'inventaire des objets appartenant au Chapitre*, rédigé vers le milieu du 20^e siècle, il pourrait s'agir de l'ornement en soie blanche brodée d'or, donné par Monseigneur Dours (1863-1876), et restauré en 1937 par les Sœurs de la Sagesse de Laon, aux frais de Monseigneur Mennechet. Toutefois, rien ne le certifie, le remontage de la broderie sur un tissu neuf dans le deuxième quart du 20^e siècle paraissant un travail différent d'une restauration.

Période(s) principale(s) : 2^e moitié 17^e siècle, 2^e quart 20^e siècle

Description

Les diverses pièces de cet ornement blanc ont été réalisées dans une faille de soie. Il leur a été appliqué des éléments brodés, provenant d'un ornement plus ancien. Ces broderies sont réalisées au passé empiétant, en fils de soie verts, roses, rouges, blancs, marrons, violets et jaunes. Des éléments dorés combinant l'emploi du fil d'or, de la cannetille et des paillettes dorées, y sont associés.

Éléments descriptifs

Catégorie(s) technique(s) : tissu, broderie
Éléments structurels, forme, fonctionnement :

Matériaux : soie (blanc, support) : faille française, brodé

Mesures :

Mesures de la dalmatique : h = 106 ; la = 134. Le dos de la chasuble "gothique" mesure 115 cm de hauteur, tandis que le devant mesure 100 cm.

Représentations :

Les broderies ornementales sont des compositions de fleurs variées (roses, pensées, pivoines, pavots, œillets) qui s'échappent de grandes corolles superposées. L'écu armorié de Monseigneur Mennechet a été rapporté sur ce décor.

Précisions et transcriptions :

Au moment de leur remontage du temps de Monseigneur Mennechet (1928-1946), les broderies de la chasuble et du voile de calice ont été complétées par l'ajout des armoiries de ce prélat. Ses armes sont : écartelé en 1 et 4, d'or à douze épis de blé de sinople posés 4, 4 et 4 ; en 2, d'azur à l'étoile rayonnante en pointe d'argent ; en 3, de gueules au livre ouvert d'argent chargé des lettres Alpha et Oméga de sable ; sur le tout, d'argent au Sacré-Cœur de gueules.

État de conservation

remontage

Les broderies ont été remontées au 20e siècle sur un tissu en soie moderne. Ce tissu de fond présente quelques traces d'attaques par des larves de mite.

Statut, intérêt et protection

Intérêt de l'œuvre : à signaler

Protections : inscrit au titre objet, 2008/09/12

Statut de la propriété : propriété de l'Etat (?)

Références documentaires

Documents d'archive

- A Évêché Soissons : Cathédrale de Soissons. Archives du chapitre, boîte 9 (**Comptes/Fondations, 1841-1957**). Inventaire des objets appartenant au Chapitre de Soissons, n° 6.

Illustrations



Vue du devant de la chasuble.
Phot. Irwin Leullier
IVR22_20020200739XA



Détail du devant de la chasuble : armoiries de Monseigneur Mennechet.
Phot. Irwin Leullier
IVR22_20020200706ZA



Devant de la chasuble :
détail des broderies.
Phot. Irwin Leullier
IVR22_20020200707ZA



Vue du dos de la chasuble.
Phot. Marie-Laure Monnehay-Vulliet
IVR22_20020200738XA



Vue du dos de la chasuble.
Phot. Marie-Laure Monnehay-Vulliet
IVR22_20020200737XA



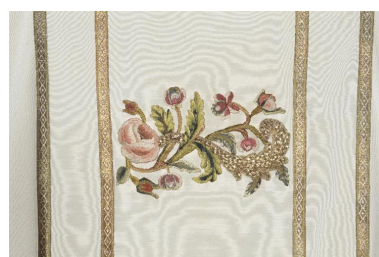
Dos de la chasuble :
détail des broderies.
Phot. Irwin Leullier
IVR22_20020200702ZA



Vue du devant d'une dalmatique.
Phot. Irwin Leullier
IVR22_20020200735XA



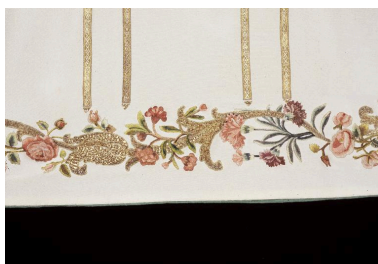
Vue du devant d'une dalmatique.
Phot. Irwin Leullier
IVR22_20020200736XA



Devant de la dalmatique :
détail des broderies.
Phot. Irwin Leullier
IVR22_20020200698ZA



Devant de la dalmatique :
détail des broderies.
Phot. Irwin Leullier
IVR22_20020200704ZA



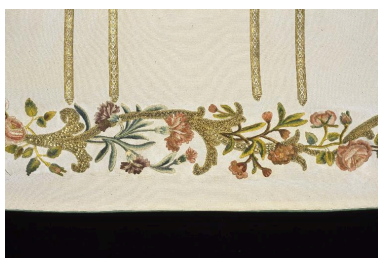
Devant de la dalmatique :
détail des broderies.
Phot. Irwin Leullier
IVR22_20020200699ZA



Vue du dos d'une dalmatique.
Phot. Irwin Leullier
IVR22_20020200732XA



Vue du dos d'une dalmatique.
Phot. Irwin Leullier
IVR22_20020200733XA



Dos de la dalmatique :
détail des broderies.
Phot. Irwin Leullier
IVR22_20020200696ZA



Vue du voile de calice.
Phot. Irwin Leullier
IVR22_20020200758XA



Détail du voile de calice :
vue des broderies.
Phot. Irwin Leullier
IVR22_20020200713ZA



Vue de l'extrémité brodée
des trois manipules.
Phot. Irwin Leullier
IVR22_20020200669ZA

Dossiers liés

Oeuvre(s) contenue(s) :

Oeuvre(s) en rapport :

Présentation du mobilier de la cathédrale Saint-Gervais-Saint-Protais de Soissons (IM02002751) Hauts-de-France, Aisne, Soissons, Cathédrale Saint-Gervais-Saint-Protais, place Cardinal-Binet

Auteur(s) du dossier : Christiane Riboulleau, Martine Plouvier

Copyright(s) : (c) Région Hauts-de-France - Inventaire général



Vue du devant de la chasuble.

IVR22_20020200739XA

Auteur de l'illustration : Irwin Leullier

(c) Ministère de la culture - Inventaire général ; (c) Département de l'Aisne ; (c) AGIR-Pic
reproduction soumise à autorisation du titulaire des droits d'exploitation



Détail du devant de la chasuble : armoiries de Monseigneur Mennechet.

IVR22_20020200706ZA

Auteur de l'illustration : Irwin Leullier

(c) Ministère de la culture - Inventaire général ; (c) Département de l'Aisne ; (c) AGIR-Pic
reproduction soumise à autorisation du titulaire des droits d'exploitation



Devant de la chasuble : détail des broderies.

IVR22_20020200707ZA

Auteur de l'illustration : Irwin Leullier

(c) Ministère de la culture - Inventaire général ; (c) Département de l'Aisne ; (c) AGIR-Pic
reproduction soumise à autorisation du titulaire des droits d'exploitation



Vue du dos de la chasuble.

IVR22_20020200738XA

Auteur de l'illustration : Marie-Laure Monnehay-Vulliet

(c) Ministère de la culture - Inventaire général ; (c) Département de l'Aisne ; (c) AGIR-Pic
reproduction soumise à autorisation du titulaire des droits d'exploitation



Vue du dos de la chasuble.

IVR22_20020200737XA

Auteur de l'illustration : Marie-Laure Monnehay-Vulliet

(c) Ministère de la culture - Inventaire général ; (c) Département de l'Aisne ; (c) AGIR-Pic
reproduction soumise à autorisation du titulaire des droits d'exploitation



Dos de la chasuble : détail des broderies.

IVR22_20020200702ZA

Auteur de l'illustration : Irwin Leullier

(c) Ministère de la culture - Inventaire général ; (c) Département de l'Aisne ; (c) AGIR-Pic
reproduction soumise à autorisation du titulaire des droits d'exploitation



Vue du devant d'une dalmatique.

IVR22_20020200735XA

Auteur de l'illustration : Irwin Leullier

(c) Ministère de la culture - Inventaire général ; (c) Département de l'Aisne ; (c) AGIR-Pic
reproduction soumise à autorisation du titulaire des droits d'exploitation



Vue du devant d'une dalmatique.

IVR22_20020200736XA

Auteur de l'illustration : Irwin Leullier

(c) Ministère de la culture - Inventaire général ; (c) Département de l'Aisne ; (c) AGIR-Pic
reproduction soumise à autorisation du titulaire des droits d'exploitation



Devant de la dalmatique : détail des broderies.

IVR22_20020200698ZA

Auteur de l'illustration : Irwin Leullier

(c) Ministère de la culture - Inventaire général ; (c) Département de l'Aisne ; (c) AGIR-Pic
reproduction soumise à autorisation du titulaire des droits d'exploitation



Devant de la dalmatique : détail des broderies.

IVR22_20020200704ZA

Auteur de l'illustration : Irwin Leullier

(c) Ministère de la culture - Inventaire général ; (c) Département de l'Aisne ; (c) AGIR-Pic
reproduction soumise à autorisation du titulaire des droits d'exploitation



Devant de la dalmatique : détail des broderies.

IVR22_20020200699ZA

Auteur de l'illustration : Irwin Leullier

(c) Ministère de la culture - Inventaire général ; (c) Département de l'Aisne ; (c) AGIR-Pic
reproduction soumise à autorisation du titulaire des droits d'exploitation



Vue du dos d'une dalmatique.

IVR22_20020200732XA

Auteur de l'illustration : Irwin Leullier

(c) Ministère de la culture - Inventaire général ; (c) Département de l'Aisne ; (c) AGIR-Pic
reproduction soumise à autorisation du titulaire des droits d'exploitation



Vue du dos d'une dalmatique.

IVR22_20020200733XA

Auteur de l'illustration : Irwin Leullier

(c) Ministère de la culture - Inventaire général ; (c) Département de l'Aisne ; (c) AGIR-Pic
reproduction soumise à autorisation du titulaire des droits d'exploitation



Dos de la dalmatique : détail des broderies.

IVR22_20020200696ZA

Auteur de l'illustration : Irwin Leullier

(c) Ministère de la culture - Inventaire général ; (c) Département de l'Aisne ; (c) AGIR-Pic
reproduction soumise à autorisation du titulaire des droits d'exploitation



Vue du voile de calice.

IVR22_20020200758XA

Auteur de l'illustration : Irwin Leullier

(c) Ministère de la culture - Inventaire général ; (c) Département de l'Aisne ; (c) AGIR-Pic
reproduction soumise à autorisation du titulaire des droits d'exploitation



Détail du voile de calice : vue des broderies.

IVR22_20020200713ZA

Auteur de l'illustration : Irwin Leullier

(c) Ministère de la culture - Inventaire général ; (c) Département de l'Aisne ; (c) AGIR-Pic
reproduction soumise à autorisation du titulaire des droits d'exploitation



Vue de l'extrémité brodée des trois manipules.

IVR22_20020200669ZA

Auteur de l'illustration : Irwin Leullier

(c) Ministère de la culture - Inventaire général ; (c) Département de l'Aisne ; (c) AGIR-Pic
reproduction soumise à autorisation du titulaire des droits d'exploitation