

Hauts-de-France, Somme  
Étricourt-Manancourt  
les Quinze  
22-26 route de Péronne

## **Ancienne râperie de betteraves, de la Vermandoise de Sucreries (S.V.S.), devenue conserverie Unagro, puis Bonduelle**

### **Références du dossier**

Numéro de dossier : IA00076679

Date de l'enquête initiale : 1990

Date(s) de rédaction : 1990, 2015

Cadre de l'étude : patrimoine industriel Somme, patrimoine de la Reconstruction La première Reconstruction

Degré d'étude : recensé

### **Désignation**

Dénomination : râperie, conserverie

Précision sur la dénomination : râperie de betteraves

Appellation : Vermandoise de Sucreries , Unagro , Bonduelle

Parties constituantes non étudiées : atelier de fabrication, aire de lavage, bureau, pont bascule, logement de contremaître, aire des matières premières, entrepôt industriel, entrepôt agricole, transformateur

### **Compléments de localisation**

Milieu d'implantation : en écart

Références cadastrales : 2016, AI, 206, 211, 268 à 270, 296 à 303

### **Historique**

Râperie de betteraves construite en 1922, au lendemain de la Première Guerre mondiale. Elle dépend de la [sucrierie de Sainte-Emilie](#). Elle cesse son activité en 1954. L'usine est reprise par la conserverie Unagro qui a étendu les bâtiments milieu 20e siècle, puis par la Société Bonduelle.

2 chaudières à vapeur Cail, en place.

Période(s) principale(s) : 1er quart 20e siècle, milieu 20e siècle

Dates : 1922 (daté par source)

### **Description**

Ateliers de fabrication de la râperie en brique, résidu industriel en gros œuvre et pan de fer, à un étage carré sous toits à longs pans en tuile mécanique ; atelier central à deux étages carrés et entresol à décor losanges ; ateliers de fabrication et entrepôts de la conserverie principalement en parpaing de béton et pan de fer, couverture en ciment.

### **Éléments descriptifs**

Matériau(x) du gros-œuvre, mise en œuvre et revêtement : brique, pan de fer ; résidu industriel en gros œuvre ; parpaing de béton

Matériau(x) de couverture : tuile mécanique, tôle ondulée, ciment en couverture

Étage(s) ou vaisseau(x) : 2 étages carrés

Couvrements : charpente métallique apparente

Type(s) de couverture : toit à longs pans, pignon couvert ; croupe ; demi-croupe

Escaliers : escalier dans-œuvre : escalier droit, en charpente métallique

Énergies : énergie thermique ; énergie électrique

## Typologies et état de conservation

État de conservation : menacé, établissement industriel désaffecté

## Décor

Techniques : céramique

Précision sur les représentations :

Décor géométrique de losanges sur les élévations ouest et est de l'atelier principal.

## Statut, intérêt et protection

Intérêt de l'œuvre : à signaler

Éléments remarquables : atelier de fabrication

Statut de la propriété : propriété privée

## Présentation

Avant 1914, la râperie de betteraves d'Etrécourt est l'une des quatre râperies qui alimentent la [sucrierie de Sainte-Emilie](#) (commune de Villers-Faucon). A l'époque, avec une capacité de traitement de 500 tonnes de betteraves par jour, elle est l'une des râperies les plus importantes du département. Dès le début de la Première Guerre mondiale, Le site est occupé par l'armée allemande. Elle occupe les lieux dès le 27 août 1914, et procède à un démontage en règle de l'outillage de production et envoie systématiquement le métal en Allemagne. En février 1917, lors du retrait des forces allemandes, l'usine est dynamitée.

Au lendemain de la Première Guerre mondiale, la râperie reste sous la dépendance de l'usine principale de Sainte-Emilie, sous la direction du nouveau groupe industriel : la Société Vermandoise de Sucrierie (S.V.S.). C'est elle qui décide de reconstruire entièrement la râperie en 1922. L'établissement reste en activité jusqu'en 1954. Les bâtiments sont ensuite repris par la conserverie Unagro, puis par Bonduelle.

## Références documentaires

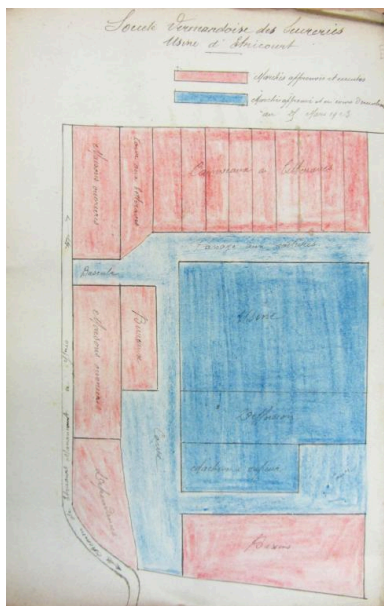
### Documents d'archive

- AD Somme. Série R ; 10 R 79. **Villers-Faucon. Dossier de dommages de guerre 1914-1918, sucrierie de Sainte-Emilie.**

### Documents figurés

- **Plan de l'usine d'Etrécourt, 25 mars 1923.** En rouge, les travaux réalisés, en bleu, les travaux en cours d'exécution. (AD Somme ; 10 R 684).

## Illustrations



Plan de l'usine d'Étricourt, 23 mars  
1923 (AD Somme ; 10 R 684).  
Phot. Fournier  
Bertrand (reproduction)  
IVR32\_20180205170NUCA



Atelier de fabrication,  
vue d'ensemble.  
Phot. Francis Dubuc  
IVR22\_19908001112Z



Atelier de fabrication  
principal : flanc nord-ouest.  
Phot. Francis Dubuc  
IVR22\_19908001118Z



Vue d'ensemble des pignons sur  
cour des ateliers de fabrication.  
Phot. Thierry Lefébure  
IVR22\_20158000168NUC2A



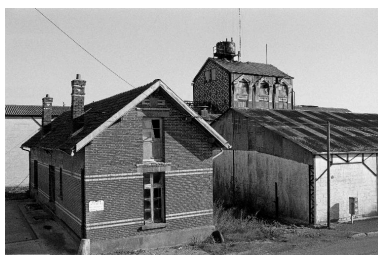
Vue d'ensemble de trois-  
quarts de l'atelier de fabrication.  
Phot. Thierry Lefébure  
IVR22\_20158000167NUC2A



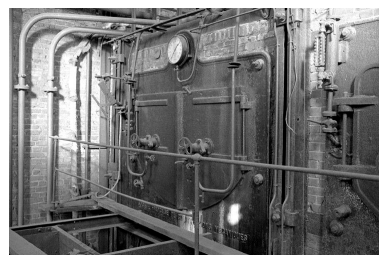
Vue d'ensemble des pignons  
des ateliers de fabrication.  
Phot. Thierry Lefébure  
IVR22\_20158000171NUC2AQ



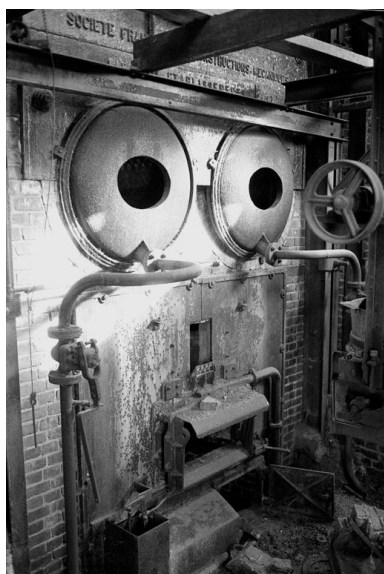
Logement de contremaître :  
flanc sud-ouest.  
Phot. Francis Dubuc  
IVR22\_19908001116Z



Bureau, flanc nord-ouest.  
Phot. Francis Dubuc  
IVR22\_19908001117Z



Chaudière : partie supérieure.  
Phot. Francis Dubuc  
IVR22\_19908001121Z



Chaudière : partie inférieure.  
Phot. Francis Dubuc  
IVR22\_19908001122Z



Vue d'ensemble des  
façades postérieures des  
ateliers de fabrication.  
Phot. Thierry Lefébure  
IVR22\_20158000172NUC2A



Détail de la partie supérieure d'un  
pignon des ateliers de fabrication.  
Phot. Thierry Lefébure  
IVR22\_20158000169NUC2A



Détail de la frise décorative qui orne  
le pignon de l'atelier de fabrication.  
Phot. Thierry Lefébure  
IVR22\_20158000170NUC2A



Logement de contremaître  
et bureau de pesée.  
Phot. Thierry Lefébure  
IVR22\_20158000173NUC2A



Logement de contremaître et  
bureau de pesée, vue de face.  
Phot. Thierry Lefébure  
IVR22\_20158000174NUC2A



Logement de contremaître à  
l'ancienne entrée de l'usine.  
Phot. Thierry Lefébure  
IVR22\_20158000175NUC2A



Bureau de pesée avec sa bascule  
à l'ancienne entrée de l'usine.  
Phot. Thierry Lefébure  
IVR22\_20158000176NUC2A



Les bureaux.  
Phot. Thierry Lefébure  
IVR22\_20158000177NUC2A

## Dossiers liés

### Dossiers de synthèse :

Le patrimoine industriel de la Somme (IA80000968)

Les usines agro-alimentaires de la Première Reconstruction en Hauts-de-France (IA99000005)

Sucreries, râperies et distilleries de la Somme (IA80000972)

### Oeuvre(s) contenue(s) :

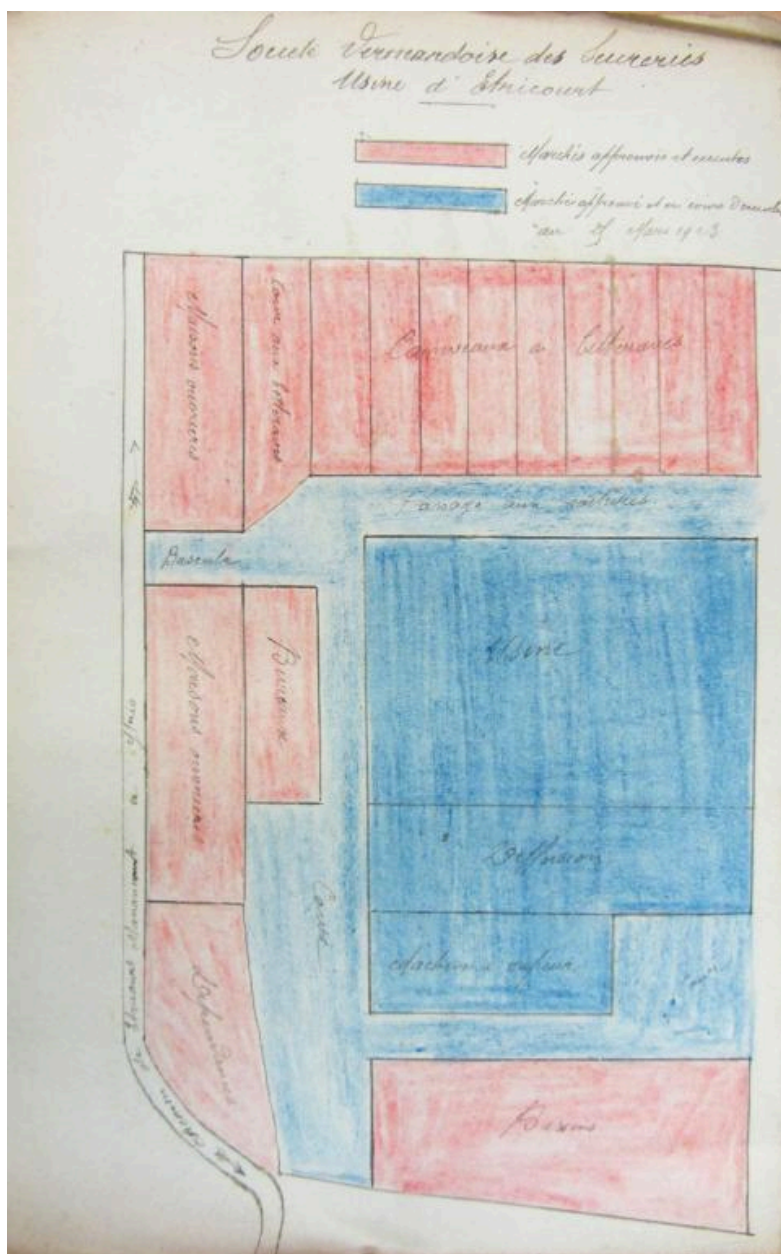
### Oeuvre(s) en rapport :

La Société Vermandoise de Sucreries (IA80000962)

Sucrierie de betteraves Vion et Cie, puis de la Société Vermandoise de Sucrieries (Sucrierie de Sainte-Emilie)  
(IA00076546) Hauts-de-France, Somme, Villers-Faucon, Sainte-Emilie, rue de Roisel , rue de Ronssoy , rue d' Epehy

Auteur(s) du dossier : Benoît Dufournier, Bertrand Fournier

Copyright(s) : (c) Région Hauts-de-France - Inventaire général



Plan de l'usine d'Étricourt, 23 mars 1923 (AD Somme ; 10 R 684).

IVR32\_20180205170NUCA

Auteur de l'illustration : Fournier Bertrand (reproduction)

(c) Région Hauts-de-France - Inventaire général ; (c) Département de la Somme  
reproduction soumise à autorisation du titulaire des droits d'exploitation



Atelier de fabrication, vue d'ensemble.

IVR22\_19908001112Z

Auteur de l'illustration : Francis Dubuc

(c) Ministère de la culture - Inventaire général ; (c) AGIR-Pic  
reproduction soumise à autorisation du titulaire des droits d'exploitation



Atelier de fabrication principal : flanc nord-ouest.

IVR22\_19908001118Z

Auteur de l'illustration : Francis Dubuc

(c) Ministère de la culture - Inventaire général ; (c) AGIR-Pic  
reproduction soumise à autorisation du titulaire des droits d'exploitation





Vue d'ensemble des pignons sur cour des ateliers de fabrication.

IVR22\_20158000168NUC2A

Auteur de l'illustration : Thierry Lefébure

(c) Région Hauts-de-France - Inventaire général

reproduction soumise à autorisation du titulaire des droits d'exploitation



Vue d'ensemble de trois-quarts de l'atelier de fabrication.

IVR22\_20158000167NUC2A

Auteur de l'illustration : Thierry Lefébure

(c) Région Hauts-de-France - Inventaire général

reproduction soumise à autorisation du titulaire des droits d'exploitation



Vue d'ensemble des pignons des ateliers de fabrication.

IVR22\_20158000171NUC2AQ

Auteur de l'illustration : Thierry Lefébure

(c) Région Hauts-de-France - Inventaire général

reproduction soumise à autorisation du titulaire des droits d'exploitation



Logement de contremaître : flanc sud-ouest.

IVR22\_19908001116Z

Auteur de l'illustration : Francis Dubuc

(c) Ministère de la culture - Inventaire général ; (c) AGIR-Pic  
reproduction soumise à autorisation du titulaire des droits d'exploitation

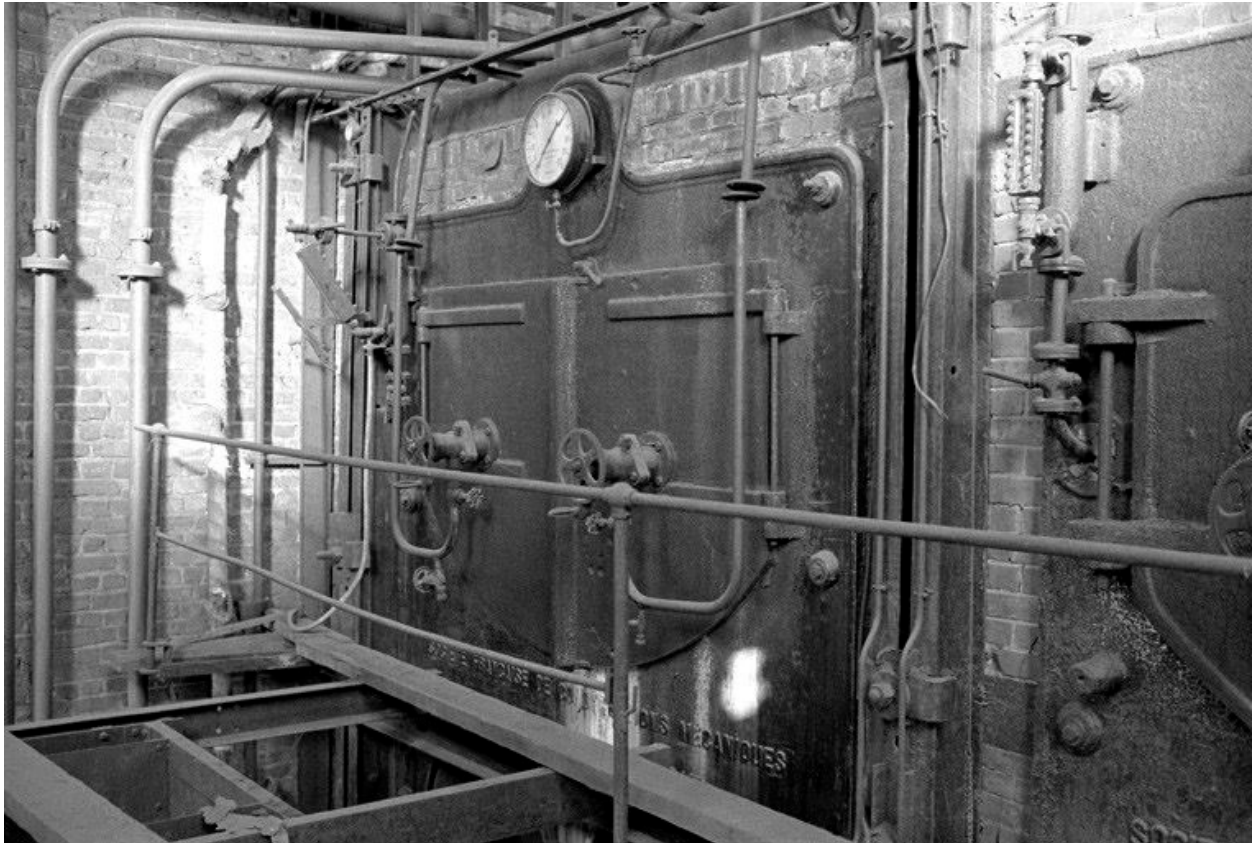


Bureau, flanc nord-ouest.

IVR22\_19908001117Z

Auteur de l'illustration : Francis Dubuc

(c) Ministère de la culture - Inventaire général ; (c) AGIR-Pic  
reproduction soumise à autorisation du titulaire des droits d'exploitation

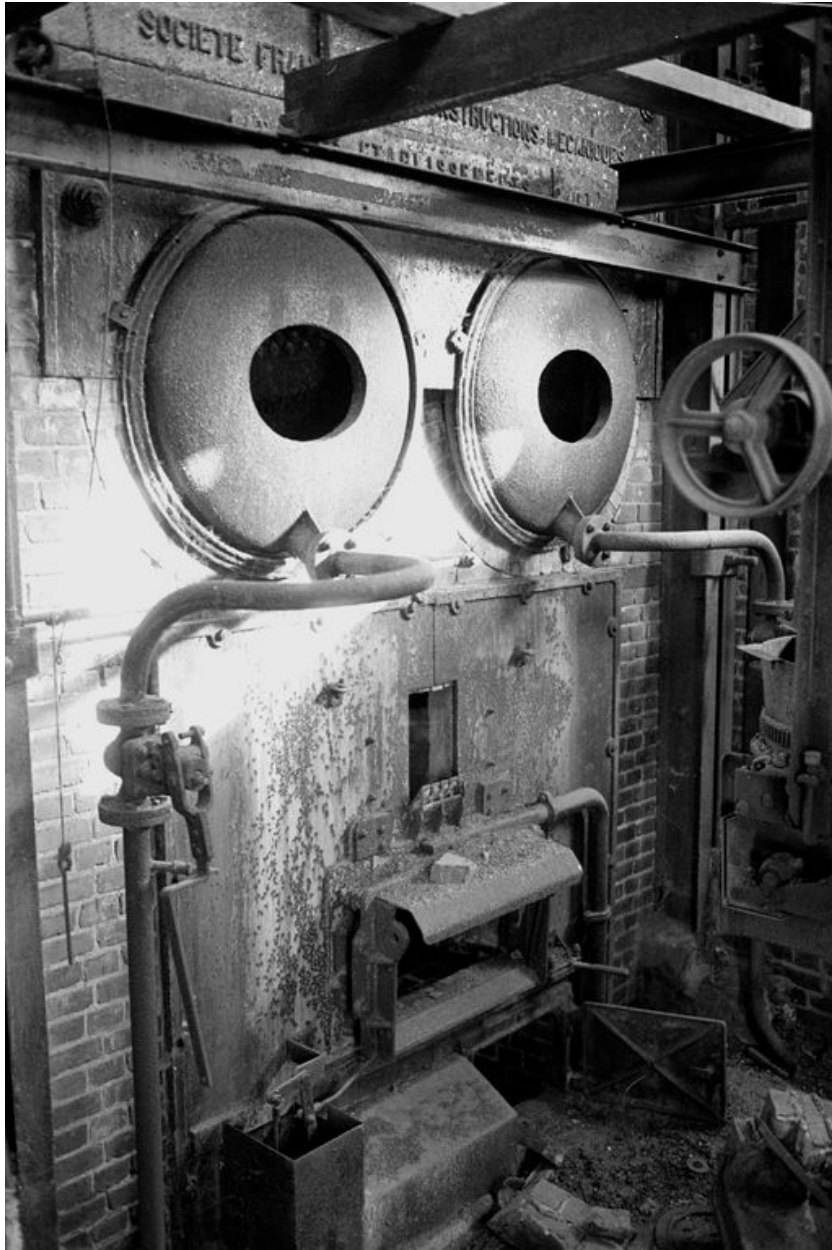


Chaudière : partie supérieure.

IVR22\_19908001121Z

Auteur de l'illustration : Francis Dubuc

(c) Ministère de la culture - Inventaire général ; (c) AGIR-Pic  
reproduction soumise à autorisation du titulaire des droits d'exploitation



Chaudière : partie inférieure.

IVR22\_19908001122Z

Auteur de l'illustration : Francis Dubuc

(c) Ministère de la culture - Inventaire général ; (c) AGIR-Pic  
reproduction soumise à autorisation du titulaire des droits d'exploitation



Vue d'ensemble des façades postérieures des ateliers de fabrication.

IVR22\_20158000172NUC2A

Auteur de l'illustration : Thierry Lefébure

(c) Région Hauts-de-France - Inventaire général

reproduction soumise à autorisation du titulaire des droits d'exploitation





Détail de la partie supérieure d'un pignon des ateliers de fabrication.

IVR22\_20158000169NUC2A

Auteur de l'illustration : Thierry Lefébure

(c) Région Hauts-de-France - Inventaire général

reproduction soumise à autorisation du titulaire des droits d'exploitation



Détail de la frise décorative qui orne le pignon de l'atelier de fabrication.

IVR22\_20158000170NUC2A

Auteur de l'illustration : Thierry Lefébure

(c) Région Hauts-de-France - Inventaire général

reproduction soumise à autorisation du titulaire des droits d'exploitation



Logement de contremaître et bureau de pesée.

IVR22\_20158000173NUC2A

Auteur de l'illustration : Thierry Lefébure

(c) Région Hauts-de-France - Inventaire général

reproduction soumise à autorisation du titulaire des droits d'exploitation



Logement de contremaître et bureau de pesée, vue de face.

IVR22\_20158000174NUC2AQ

Auteur de l'illustration : Thierry Lefebure

(c) Région Hauts-de-France - Inventaire général

reproduction soumise à autorisation du titulaire des droits d'exploitation



Logement de contremaître à l'ancienne entrée de l'usine.

IVR22\_20158000175NUC2A

Auteur de l'illustration : Thierry Lefébure

(c) Région Hauts-de-France - Inventaire général

reproduction soumise à autorisation du titulaire des droits d'exploitation



Bureau de pesée avec sa bascule à l'ancienne entrée de l'usine.

IVR22\_20158000176NUC2A

Auteur de l'illustration : Thierry Lefébure

(c) Région Hauts-de-France - Inventaire général

reproduction soumise à autorisation du titulaire des droits d'exploitation



Les bureaux.

IVR22\_20158000177NUC2A

Auteur de l'illustration : Thierry Lefébure

(c) Région Hauts-de-France - Inventaire général

reproduction soumise à autorisation du titulaire des droits d'exploitation