

Hauts-de-France, Oise
Cuise-la-Motte
la Monté-en-Peine
rue du Pont-Chevalier, rue des Lunettiers

Ancien moulin à farine, puis usine de matériel optique Colmont et Cie, puis Valette et Cie, puis Société Industrielle de Jumelles et Instruments de Précision

Références du dossier

Numéro de dossier : IA60001040
Date de l'enquête initiale : 1990
Date(s) de rédaction : 1998
Cadre de l'étude : patrimoine industriel arrondissement de Compiègne
Degré d'étude : étudié

Désignation

Dénomination : moulin à farine, usine de matériel optique
Appellation : Colmont et Cie, Valette et Cie, Société Industrielle de Jumelles et Instruments de Précision
Parties constituantes non étudiées : atelier de fabrication, logement patronal, logement d'ouvriers

Compléments de localisation

Milieu d'implantation : en écart
Réseau hydrographique : le ru de Vandy
Références cadastrales : 1982. AD 25 à 41, 126

Historique

Moulin dépendant du château puis absorbé par l'usine de matériel optique Colmont et Cie fondée en 1864. Logements d'ouvriers du 1er quart du 20e siècle. L'atelier de fabrication porte la date de 1928. L'autre atelier de fabrication remontant au début du 20e siècle a été complété en 1926 et en 1928 par un bâtiment en béton à toit bombé, réalisé Brocal et Lefort, sous la direction de Gorin, architecte, et du bureau technique Bétons Armés Hennebique. Ces bâtiments ont été surélevés de deux niveaux vers 1950. Une partie des ateliers de fabrication reconstruits après les bombardements de 1940 ont été rasés en 1993. Entre 1964 et 1971, la raison sociale Valette et Cie aurait succédé à celle de Deraisme-Clément, les deux sociétés étant regroupées sous le nom de Société Industrielle de Jumelles et Instruments de Précision. L'activité s'est arrêtée vers 1972. Machines détruites : bancs de polissage allemands (Oscar Ahlberndt, Berlin), français (Société des Ets A. Foucher, Paris) et anglais. Turbine hydraulique type Francis, dynamo et dispositif antibellier. 1962 : plus de 50 salariés.

Période(s) principale(s) : milieu 19e siècle, 1er quart 20e siècle, 2e quart 20e siècle, milieu 20e siècle

Dates : 1928 (porte la date, daté par tradition orale)

Auteur(s) de l'oeuvre : Gorin (architecte, attribution par source), Bétons Armés Hennebique (ingénieur, attribution par source), Brocal (entrepreneur, attribution par source), Lefort (entrepreneur, attribution par source)

Description

Atelier de fabrication en béton armé avec date portée, un étage carré, toit bombé, béton en couverture. Autre atelier de fabrication en béton armé et brique, à deux étages carrés et un étage de comble, toit à longs pans, toit bombé, tuile mécanique, béton en couverture. Autre atelier de fabrication en parpaing de béton, tuile mécanique, verre en couverture. Logement d'ouvriers en pierre de taille à un étage carré et un étage de comble, pignon découvert à redents, couverture en ardoise. Logement patronal en pierre de taille à élévation ordonnancée, à deux étages carrés et un étage de comble, ardoise en couverture.

Éléments descriptifs

Matériau(x) du gros-oeuvre, mise en oeuvre et revêtement : brique ; béton ; béton armé ; parpaing de béton ; pierre de taille

Matériau(x) de couverture : béton en couverture, verre en couverture, tuile mécanique, ardoise

Étage(s) ou vaisseau(x) : 2 étages carrés, étage de comble

Élévations extérieures : élévation ordonnancée

Type(s) de couverture : toit à longs pans ; toit bombé ; pignon découvert ; pignon couvert ; croupe

Énergies : énergie électrique ; achetée ; moteur électrique

Typologies et état de conservation

État de conservation : établissement industriel désaffecté

Décor

Techniques : céramique

Précision sur les représentations :

Etoile frappée du monogramme C sur l'atelier de fabrication. Date 1928 sur l'atelier de fabrication.

Statut, intérêt et protection

Statut de la propriété : propriété privée

Références documentaires

Documents d'archive

- **7 Sp 235. Cours d'eau et usines. Moulins hydrauliques et usines de Cuise-la-Motte (an X-1936).**
AD Oise. Série S ; 7 Sp 235. Cours d'eau et usines. Moulins hydrauliques et usines de Cuise-la-Motte (an X-1936).
- IFA (Institut Français d'Architecture). 76 IFA ; 076 IFA 1902/19. **Fonds Béton Armés Hennebique (BAH) : dossier de l'usine pour Monsieur Valette et Cie, 1926.**
- IFA. 76 IFA 2078/37. **Fonds Béton Armés Hennebique (BAH) : dossier de l'usine pour Monsieur Valette et Cie, 1928 (n° d'affaire 098438).**

Illustrations



Vue aérienne, en 1991.
Phot. Phot'R
IVR22_19916000251P



Atelier de fabrication
de 1928 et logements
d'ouvriers : vue générale sud.
Phot. Patrick Glotain
IVR22_19936000706V



Atelier de fabrication modifié
vers 1930 puis 1950 : façade sud.
Phot. Patrick Glotain
IVR22_19936001828XA



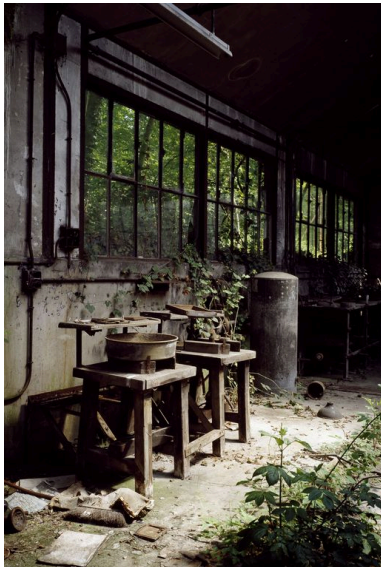
Atelier de fabrication modifié
vers 1930 puis 1950 : façade sud.
Phot. Patrick Glotain
IVR22_19936000711V



Atelier de fabrication reconstruit
après la guerre : banc de polissage.
Phot. Patrick Glotain
IVR22_19936000705V



Atelier de fabrication reconstruit
après la guerre : vue intérieure.
Phot. Patrick Glotain
IVR22_19936000703V



Atelier de fabrication : vue intérieure.
Phot. Patrick Glotain
IVR22_19936001830XA



Atelier de fabrication : vue intérieure.
Phot. Patrick Glotain
IVR22_19936001829XA



Atelier de fabrication reconstruit
après la guerre, vue intérieure.
Phot. Patrick Glotain
IVR22_19936000751X



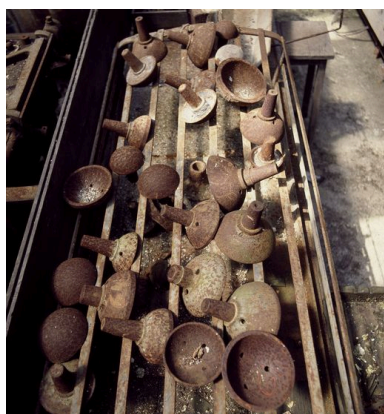
L'atelier de fabrication reconstruit
après la guerre, banc de polissage.
Phot. Patrick Glotain
IVR22_19936000746X



L'atelier de fabrication reconstruit
après la guerre, banc de polissage.
Phot. Patrick Glotain
IVR22_19936000521X



L'atelier de fabrication reconstruit
après la guerre, banc de polissage.
Phot. Patrick Glotain
IVR22_19936000520X



Moules d'ébauchage concaves.
Phot. Patrick Glotain
IVR22_19936000513XA



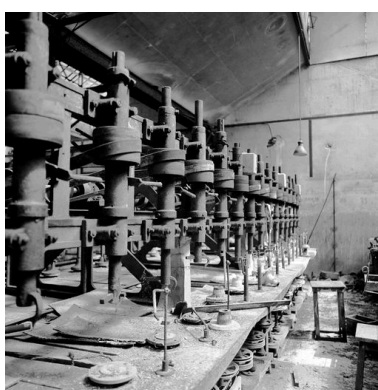
L'atelier de fabrication reconstruit après la guerre, banc de polissage.
Phot. Patrick Glotain
IVR22_19936000519X



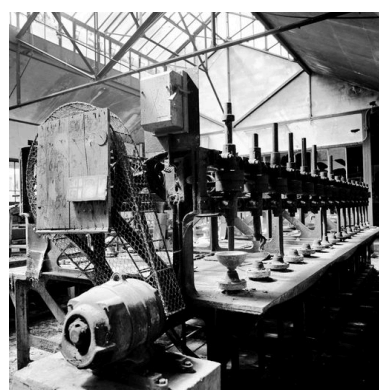
L'atelier de fabrication reconstruit après la guerre, banc de polissage.
Phot. Patrick Glotain
IVR22_19936000518X



L'atelier de fabrication reconstruit après la guerre, banc de polissage.
Phot. Patrick Glotain
IVR22_19936000517X



L'atelier de fabrication reconstruit après la guerre, banc de polissage.
Phot. Patrick Glotain
IVR22_19936000516X



L'atelier de fabrication reconstruit après la guerre, banc de polissage.
Phot. Patrick Glotain
IVR22_19936000515X



Logements d'ouvriers.
Phot. Patrick Glotain
IVR22_19936000573X

Dossiers liés

Dossiers de synthèse :

Le patrimoine industriel de l'arrondissement de Compiègne - dossier de présentation (IA60001168)

Les usines agroalimentaires (moulins à blé, moulins à huile, féculerie, sucrerie de betteraves, distilleries d'alcool, féculeries, brasseries) dans l'arrondissement de Compiègne (IA60003001)

Oeuvre(s) contenue(s) :

Auteur(s) du dossier : Benoît Dufournier, Hélène Colzy-Frichet

Copyright(s) : (c) Région Hauts-de-France - Inventaire général



Vue aérienne, en 1991.

IVR22_19916000251P

Auteur de l'illustration : Phot'R

(c) Ministère de la culture - Inventaire général ; (c) AGIR-Pic
reproduction soumise à autorisation du titulaire des droits d'exploitation



Atelier de fabrication de 1928 et logements d'ouvriers : vue générale sud.

IVR22_19936000706V

Auteur de l'illustration : Patrick Glotain

(c) Région Hauts-de-France - Inventaire général

reproduction soumise à autorisation du titulaire des droits d'exploitation



Atelier de fabrication modifié vers 1930 puis 1950 : façade sud.

IVR22_19936001828XA

Auteur de l'illustration : Patrick Glotain

(c) Région Hauts-de-France - Inventaire général

reproduction soumise à autorisation du titulaire des droits d'exploitation



Atelier de fabrication modifié vers 1930 puis 1950 : façade sud.

IVR22_19936000711V

Auteur de l'illustration : Patrick Glotain

(c) Région Hauts-de-France - Inventaire général

reproduction soumise à autorisation du titulaire des droits d'exploitation



Atelier de fabrication reconstruit après la guerre : banc de polissage.

IVR22_19936000705V

Auteur de l'illustration : Patrick Glotain

(c) Région Hauts-de-France - Inventaire général

reproduction soumise à autorisation du titulaire des droits d'exploitation



Atelier de fabrication reconstruit après la guerre : vue intérieure.

IVR22_19936000703V

Auteur de l'illustration : Patrick Glotain

(c) Région Hauts-de-France - Inventaire général

reproduction soumise à autorisation du titulaire des droits d'exploitation



Atelier de fabrication : vue intérieure.

IVR22_19936001830XA

Auteur de l'illustration : Patrick Glotain

(c) Région Hauts-de-France - Inventaire général

reproduction soumise à autorisation du titulaire des droits d'exploitation



Atelier de fabrication : vue intérieure.

IVR22_19936001829XA

Auteur de l'illustration : Patrick Glotain

(c) Région Hauts-de-France - Inventaire général

reproduction soumise à autorisation du titulaire des droits d'exploitation



Atelier de fabrication reconstruit après la guerre, vue intérieure.

IVR22_19936000751X

Auteur de l'illustration : Patrick Glotain

(c) Région Hauts-de-France - Inventaire général

reproduction soumise à autorisation du titulaire des droits d'exploitation



L'atelier de fabrication reconstruit après la guerre, banc de polissage.

IVR22_19936000746X

Auteur de l'illustration : Patrick Glotain

(c) Région Hauts-de-France - Inventaire général

reproduction soumise à autorisation du titulaire des droits d'exploitation



L'atelier de fabrication reconstruit après la guerre, banc de polissage.

IVR22_19936000521X

Auteur de l'illustration : Patrick Glotain

(c) Région Hauts-de-France - Inventaire général

reproduction soumise à autorisation du titulaire des droits d'exploitation



L'atelier de fabrication reconstruit après la guerre, banc de polissage.

IVR22_19936000520X

Auteur de l'illustration : Patrick Glotain

(c) Région Hauts-de-France - Inventaire général

reproduction soumise à autorisation du titulaire des droits d'exploitation



Moules d'ébauchage concaves.

IVR22_19936000513XA

Auteur de l'illustration : Patrick Glotain

(c) Région Hauts-de-France - Inventaire général

reproduction soumise à autorisation du titulaire des droits d'exploitation



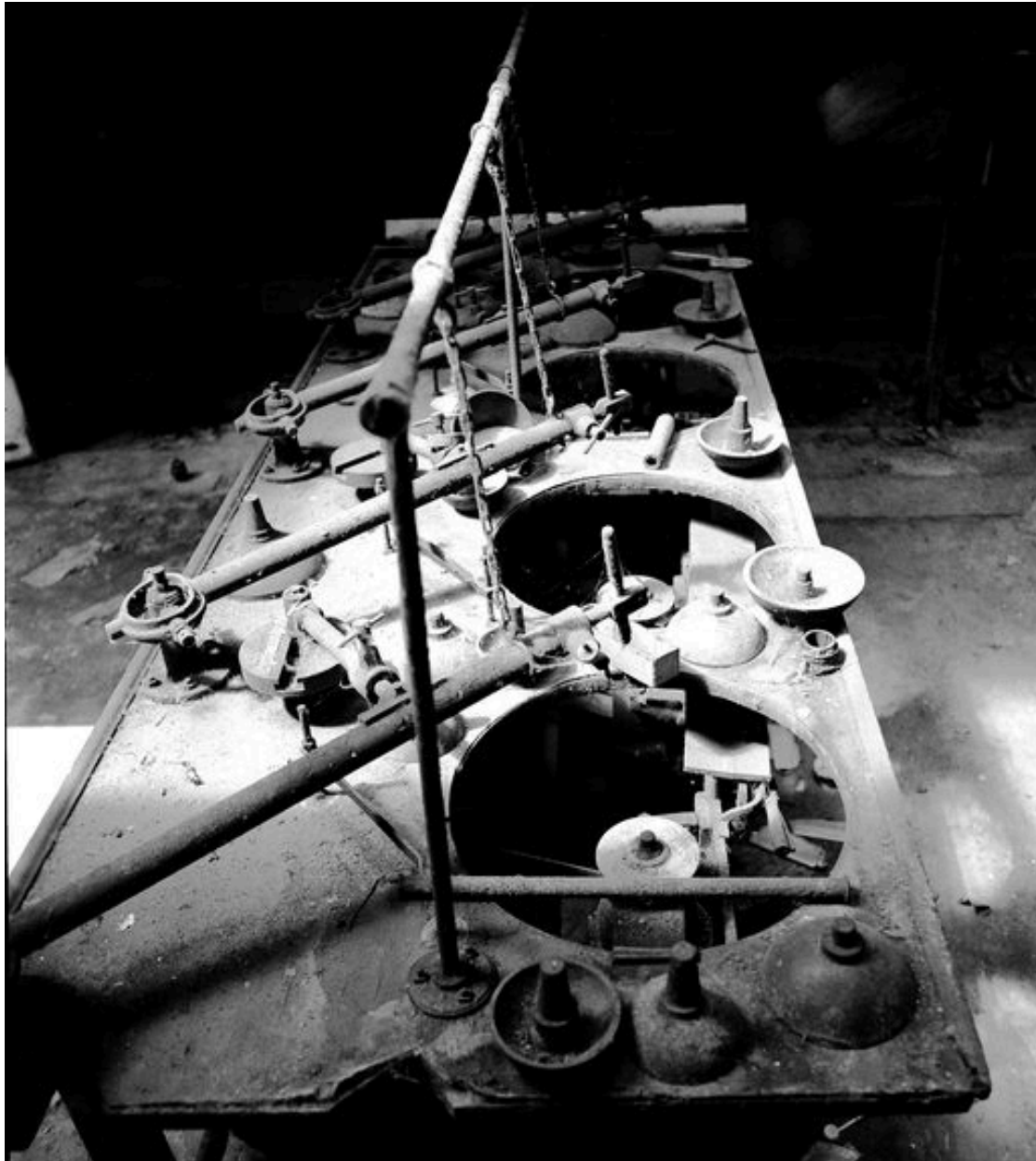
L'atelier de fabrication reconstruit après la guerre, banc de polissage.

IVR22_19936000519X

Auteur de l'illustration : Patrick Glotain

(c) Région Hauts-de-France - Inventaire général

reproduction soumise à autorisation du titulaire des droits d'exploitation



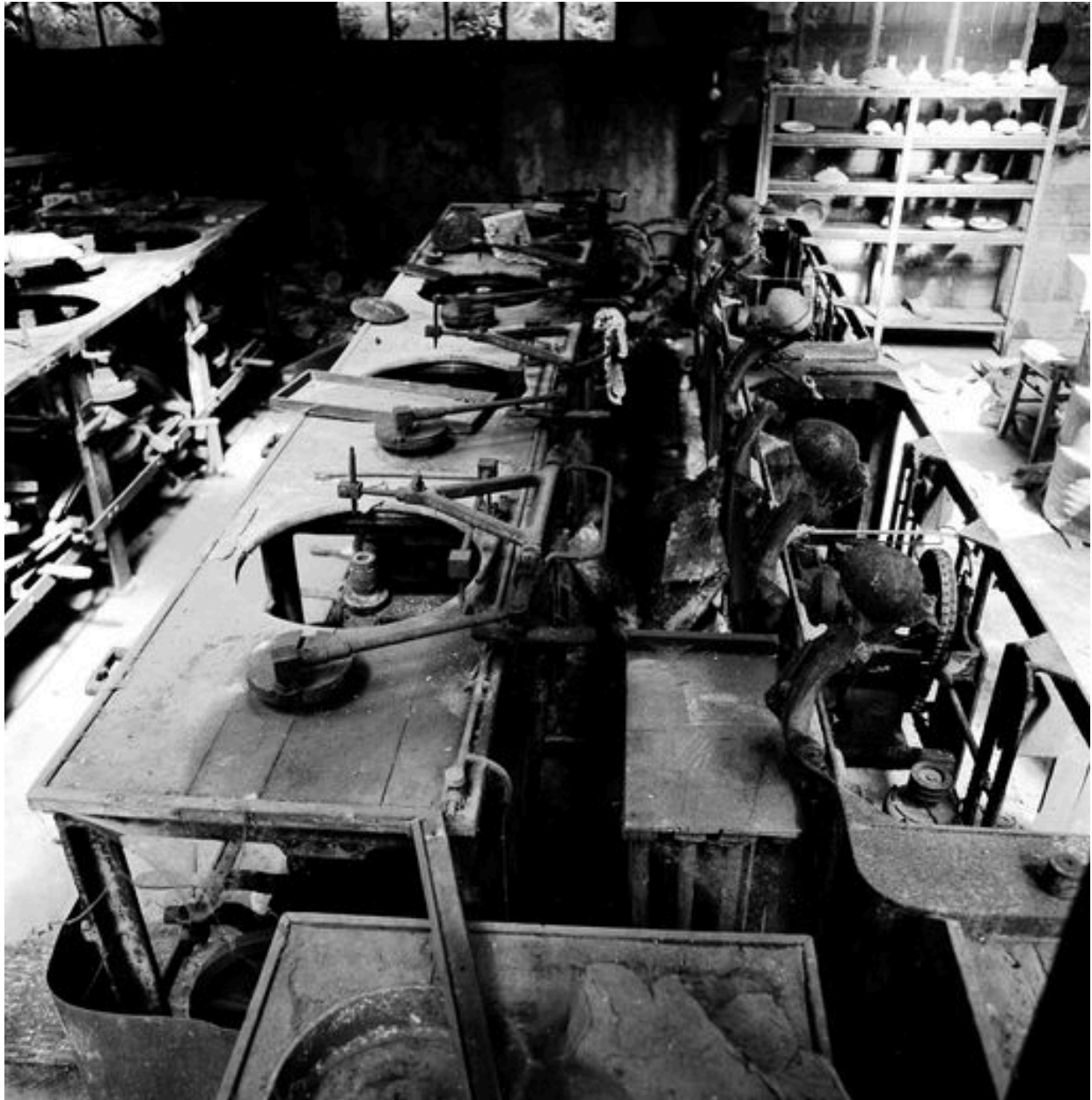
L'atelier de fabrication reconstruit après la guerre, banc de polissage.

IVR22_19936000518X

Auteur de l'illustration : Patrick Glotain

(c) Région Hauts-de-France - Inventaire général

reproduction soumise à autorisation du titulaire des droits d'exploitation



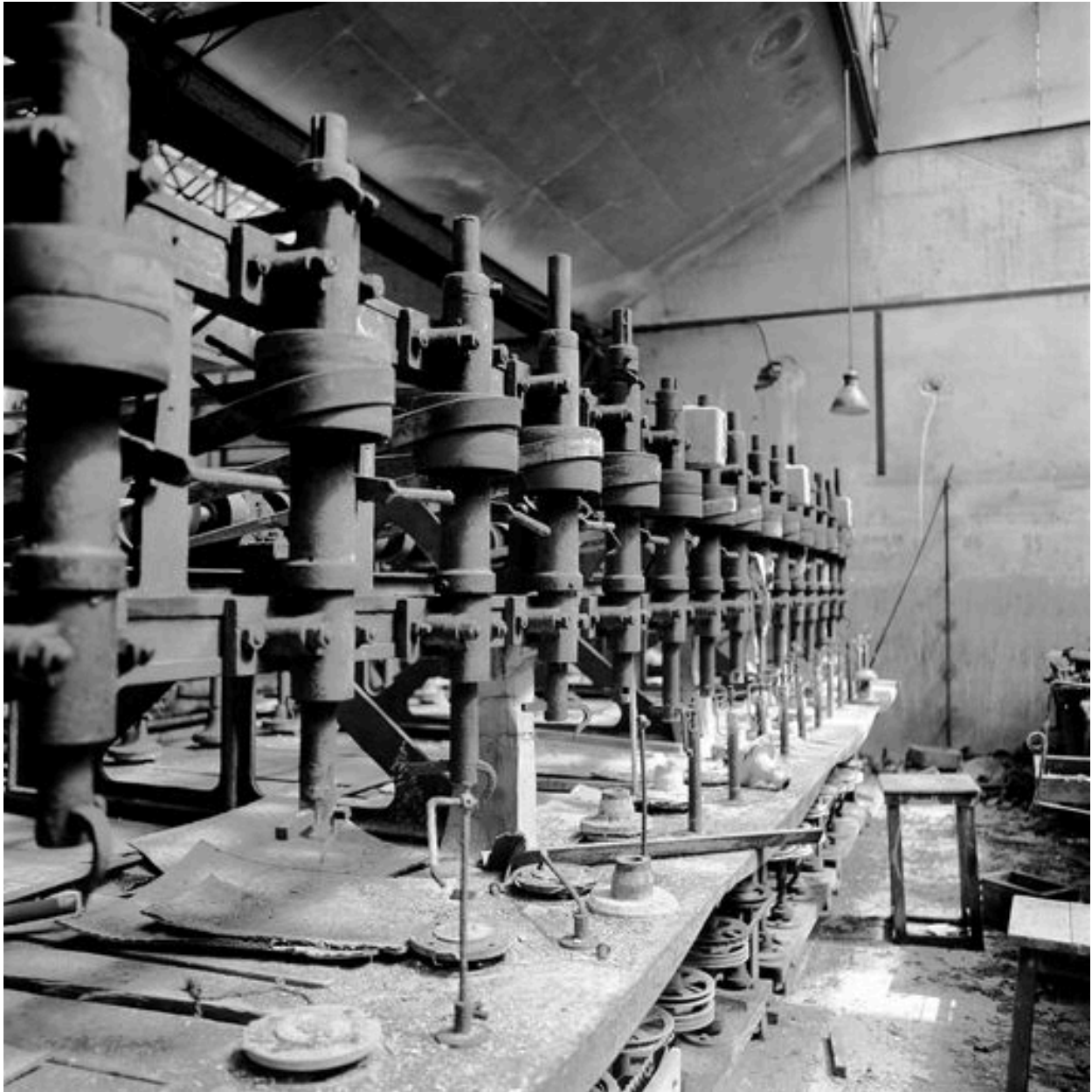
L'atelier de fabrication reconstruit après la guerre, banc de polissage.

IVR22_19936000517X

Auteur de l'illustration : Patrick Glotain

(c) Région Hauts-de-France - Inventaire général

reproduction soumise à autorisation du titulaire des droits d'exploitation



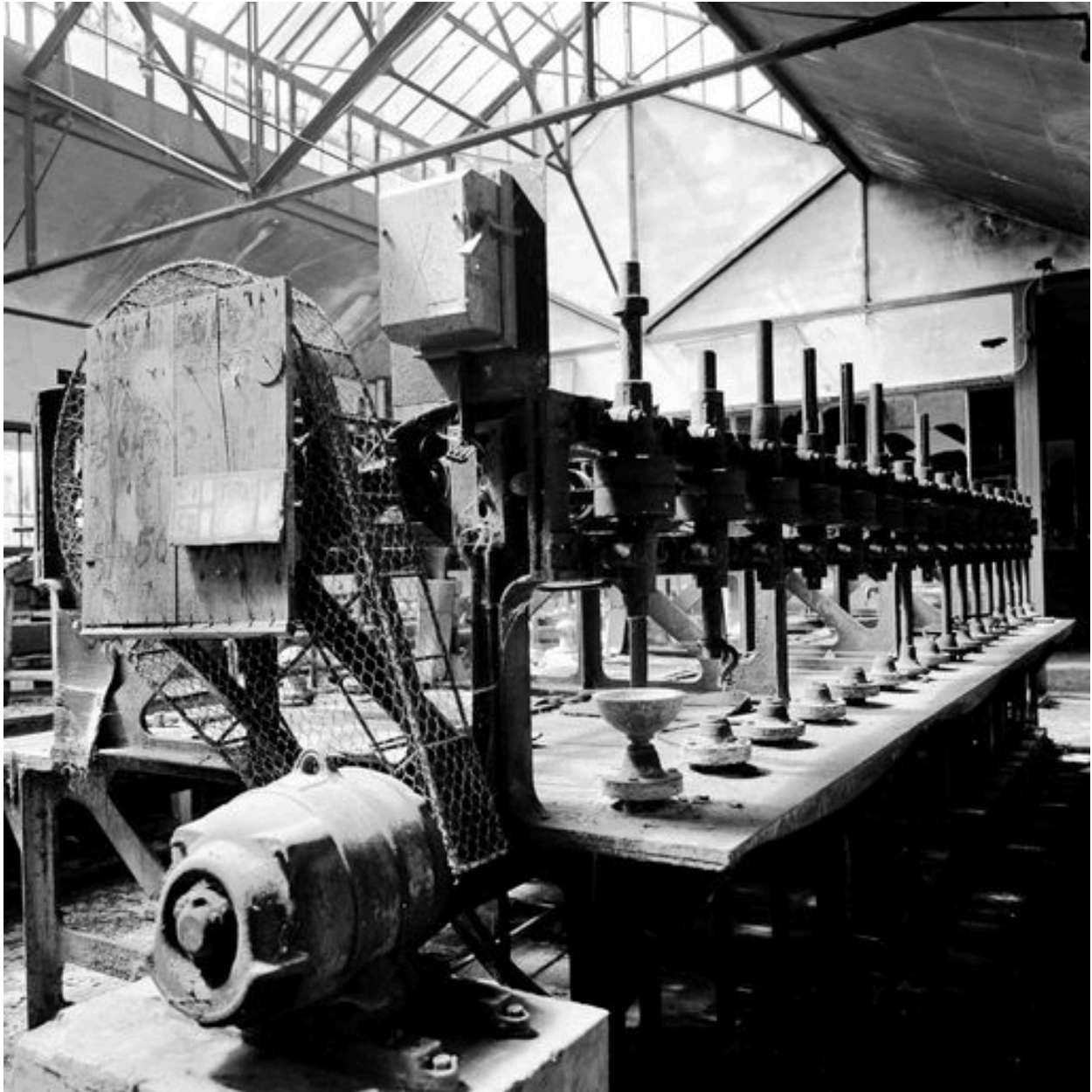
L'atelier de fabrication reconstruit après la guerre, banc de polissage.

IVR22_19936000516X

Auteur de l'illustration : Patrick Glotain

(c) Région Hauts-de-France - Inventaire général

reproduction soumise à autorisation du titulaire des droits d'exploitation



L'atelier de fabrication reconstruit après la guerre, banc de polissage.

IVR22_19936000515X

Auteur de l'illustration : Patrick Glotain

(c) Région Hauts-de-France - Inventaire général

reproduction soumise à autorisation du titulaire des droits d'exploitation



Logements d'ouvriers.

IVR22_19936000573X

Auteur de l'illustration : Patrick Glotain

(c) Région Hauts-de-France - Inventaire général

reproduction soumise à autorisation du titulaire des droits d'exploitation