

Hauts-de-France, Nord
Le Maisnil

Casemate à personnel 13

Références du dossier

Numéro de dossier : IA59004932

Date de l'enquête initiale : 2012

Date(s) de rédaction : 2014

Cadre de l'étude : enquête thématique régionale Les ouvrages fortifiés de la Première Guerre mondiale

Degré d'étude : étudié

Désignation

Dénomination : casemate

Précision sur la dénomination : casemate à personnel

Appellation : 13, blockhaus

Compléments de localisation

Milieu d'implantation :

Références cadastrales : 2014, 0A, 49

Historique

Pendant la guerre, cette casemate allemande à personnel n'était qu'à 200 m. de la ligne de front. Elle se trouvait sur la tranchée remontant de la Rue du Bas, à Le Maisnil, vers la première position allemande. On peut dater sa construction entre septembre 1916 et novembre 1917, dates portées par les casemates alentours. La plus proche, située sur la même tranchées, 80 m. au sud, porte la date du 2 novembre 1917 *

Période(s) principale(s) : 1er quart 20e siècle

Description

Cette casemate se présente comme un parallélépipède d'environ 5 m. sur 4,5 m, d'une belle hauteur, compte-tenu de sa proximité des lignes britanniques (400 m.). Elle ne comporte qu'une ouverture, au sud-est. Probablement consécutif à l'explosion d'un obus l'ayant endommagée, sa largeur fut ramenée de 2 m. à 90 cm.

Éléments descriptifs

Matériau(x) du gros-oeuvre, mise en oeuvre et revêtement : béton, béton armé

Matériau(x) de couverture : béton en couverture

Étage(s) ou vaisseau(x) : en rez-de-chaussée

Type(s) de couverture : terrasse

Typologies et état de conservation

État de conservation : désaffecté

Statut, intérêt et protection

Intérêt de l'œuvre : vestiges de guerre

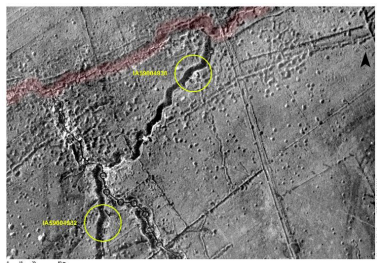
Statut de la propriété : propriété privée

Références documentaires

Documents figurés

- Photographie aérienne du 24/09/1918 (Imperial War Museum, Londres ; 32948).

Illustrations



Position de l'édifice (cercle du bas) sur la tranchée menant de la rue du Bas à la première ligne allemande (en rouge). Photographie aérienne britannique du 24/09/1918.

Phot. Jean-Marc Ramette
IVR32_20175900907NUCA



Position de l'édifice (cercle du bas) sur une photographie de 2014
Phot. Jean-Marc Ramette
IVR32_20175900908NUCA



Vue vers le nord
Phot. Pierre Thibaut
IVR31_20145905358NUCA



Vue vers le sud
Phot. Pierre Thibaut
IVR31_20145905357NUCA

Dossiers liés

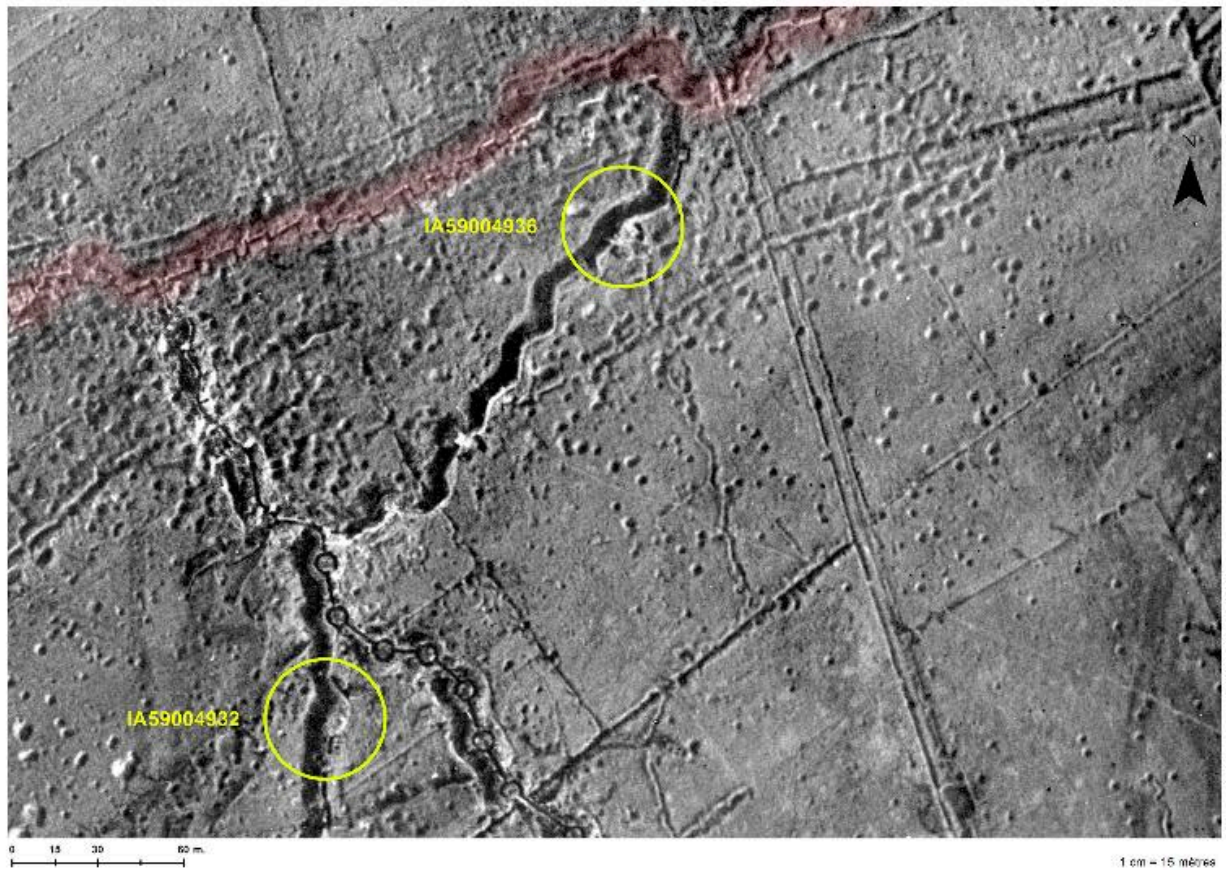
Dossiers de synthèse :

Les ouvrages fortifiés de la première guerre mondiale : le Champ de bataille des Weppes - dossier de présentation (IA59005044)

Oeuvre(s) contenue(s) :

Auteur(s) du dossier : Jean-Marc Ramette

Copyright(s) : (c) Région Hauts-de-France - Inventaire général



Position de l'édifice (cercle du bas) sur la tranchée menant de la rue du Bas à la première ligne allemande (en rouge).
Photographie aérienne britannique du 24/09/1918.

IVR32_20175900907NUCA

Auteur de l'illustration : Jean-Marc Ramette

(c) Imperial War Museum, London, United-Kingdom ; (c) Région Hauts-de-France - Inventaire général
reproduction soumise à l'autorisation du titulaire des droits d'exploitation



Position de l'édifice (cercle du bas) sur une photographie de 2014

IVR32_20175900908NUCA

Auteur de l'illustration : Jean-Marc Ramette

(c) IGN ; (c) Région Hauts-de-France - Inventaire général
reproduction soumise à autorisation du titulaire des droits d'exploitation



Vue vers le nord

IVR31_20145905358NUCA

Auteur de l'illustration : Pierre Thibaut

(c) Région Hauts-de-France - Inventaire général

reproduction soumise à autorisation du titulaire des droits d'exploitation



Vue vers le sud

IVR31_20145905357NUCA

Auteur de l'illustration : Pierre Thibaut

(c) Région Hauts-de-France - Inventaire général

reproduction soumise à autorisation du titulaire des droits d'exploitation