

Hauts-de-France, Aisne
Filain
la Royère

Ferme de la Royère

Références du dossier

Numéro de dossier : IA02001885
Date de l'enquête initiale : 2003
Date(s) de rédaction : 2003
Cadre de l'étude : patrimoine de la Reconstruction Chemin des Dames
Degré d'étude : étudié

Désignation

Dénomination : ferme
Parties constituantes non étudiées : grange, étable, écurie, fenil, pigeonnier, cour, logement d'ouvriers

Compléments de localisation

Milieu d'implantation : en écart
Références cadastrales : 1984, ZE, 96

Historique

Cette ferme, attestée dans les textes sous le vocable Roeria en 1265, appartenait alors au chapitre cathédral de Laon. Avant 1914, le lieu-dit La Royère comportait soixante-dix habitants. Un petit bâtiment monté sur poteaux, dit travail à boeufs, occupait la partie gauche de la propriété. A la suite, d'un seul tenant, se trouvaient la forge, une écurie, une grange, une pulperie, une vacherie et une bergerie, l'ensemble étant construit en pierre. Au fond, un long bâtiment comprenait les bergeries. A droite, un corps de bâtiment en pierre abritait une écurie, une remise, un réfectoire, la maison d'habitation, la laiterie, les chambres et le grenier. Une buverie le prolongeait. Derrière l'écurie et la remise, une bergerie était insérée dans les anciennes carrières. La fosse à purin était située à l'extérieur de la propriété. Entièrement détruit pendant les conflits de 1914-1918, l'ensemble agricole fut reconstruit entre 1924 et 1930, élaboré comme une ferme modèle par l'architecte Clément Camus (auteur de la cité jardin de Draveil). Le dossier de dommages de guerre fut rédigé par M. Henri Conus, architecte communal.

Période(s) principale(s) : 1er quart 20e siècle
Dates : 1924 (daté par travaux historiques)
Auteur(s) de l'oeuvre : Clément Camus (architecte, attribution par source)

Description

Long de quatre travées, le logis est isolé. L'élévation de ses murs est entièrement constituée d'un blocage de moellon d'appareillage irrégulier avec chaînages harpés en brique blanche et rouge. Un deuxième logis, percé de baies plus larges, lui fait suite. Les murs sont enduits. Une autre petite maison de deux travées complète le complexe architectural. Le portail d'entrée est constitué de deux pilastres classiques. Le pigeonnier, dont la structure est en béton armé, occupe le côté gauche de la première cour. Le fond de la cour, qui comporte des pâturages entourés de barrières, accueille une grange massive. Une deuxième grange, constituée de plusieurs éléments architecturaux formant une perspective intéressante, est située perpendiculairement à la rue. L'ensemble agricole possède donc deux cours. Placés le long de la route, les logements des ouvriers, situés en dehors de la propriété, se comptent au nombre de quatre unités identiques, pouvant accueillir chacune deux familles. Les murs sont composés d'un blocage de moellons d'appareillage irrégulier à joints creux aux chaînages d'angle harpés faisant alterner les briques rouges et blanches.

Éléments descriptifs

Matériau(x) du gros-oeuvre, mise en oeuvre et revêtement : brique ; ciment ; enduit ; moellon

Matériau(x) de couverture : ardoise

Plan : plan rectangulaire régulier

Étage(s) ou vaisseau(x) : 1 étage carré, étage de comble

Type(s) de couverture : toit à longs pans

Statut, intérêt et protection

Cet ensemble agricole constitue un exemple parfait de la mise en application des nouvelles normes hygiéniques et pratiques prônées par les architectes du début du 20^e siècle. En effet, le plan rationnel permet une circulation des animaux et des machines agricoles.

Statut de la propriété : propriété privée

Références documentaires

Documents d'archive

- AD Aisne. Série R ; 15 R 1336. **Dommages de guerre, commune de Filain.**

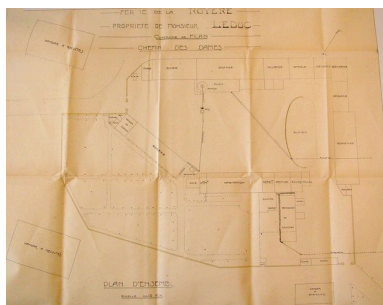
Documents figurés

- **Ferme de la Royère**, plan, par Charles Abella architecte, 1919 (AD Aisne : 15 R 1336).
- **Ferme de la Royère (Aisne)**, plan, [s.n.], 1942 ("Les fermes". In *Techniques et architectures*, n° 11-12, novembre-décembre 1942).
- Carte postale, [s.n.], 1^{er} quart 20^e siècle (AP).
- **La Royère Fe 14/15**, photographie ancienne, [s.n.], 1^{er} quart 20^e siècle (AP).
- Vue aérienne, [s.n.], 2^e quart 20^e siècle ("Les fermes". In *Techniques et architectures*, n° 11-12, novembre-décembre 1942).

Bibliographie

- **Les fermes.** *Techniques et architectures* , n° 11-12, novembre-décembre 1942.
p. 380-390

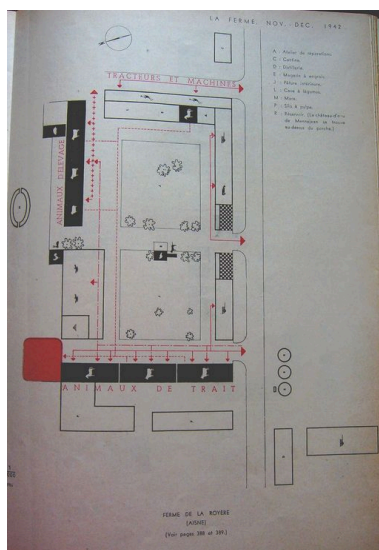
Illustrations



Plan de l'ancienne ferme extrait du dossier de dommages de guerre (AD Aisne : 15 R 1336).

Phot. Inès Guérin

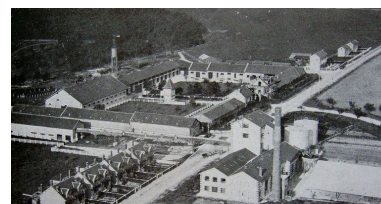
IVR22_20030202887NUCAB



Plan de la ferme ('Les fermes'. In 'Techniques et architectures', n°11-12, novembre-décembre 1942).

Phot. Inès Guérin

IVR22_20050200749NUCAB



Vue aérienne de l'ensemble des bâtiments avec, au premier plan, la distillerie et les maisons ouvrières à gauche ('Les fermes'. In 'Techniques et architectures', n°11-12, novembre-décembre 1942).

Phot. Inès Guérin

IVR22_20050200750NUCAB



Vue ancienne de la ferme (coll. part).

Phot. Inès Guérin

IVR22_20050200408NUCAB



Vue ancienne de la ferme (coll. part).

Phot. Inès Guérin

IVR22_20050200453NUCAB



Vue du logis actuel.

Phot. Inès Guérin

IVR22_20030202910NUCA



Vue de la grange à foin.

Phot. Inès Guérin

IVR22_20030202911NUCA



Succession de maisons ouvrières.

Phot. Inès Guérin

IVR22_20030202909NUCA



Vue intérieure de l'étable.

Phot. Inès Guérin

IVR22_20030202912NUCA



Vue du pigeonnier au
cœur de la propriété.
Phot. Inès Guérin
IVR22_20030202913NUCA



Vue de bâtiments agricoles situés
sur le côté gauche de la propriété,
surmontés de greniers à foin.
Phot. Inès Guérin
IVR22_20030202914NUCA

Dossiers liés

Dossiers de synthèse :

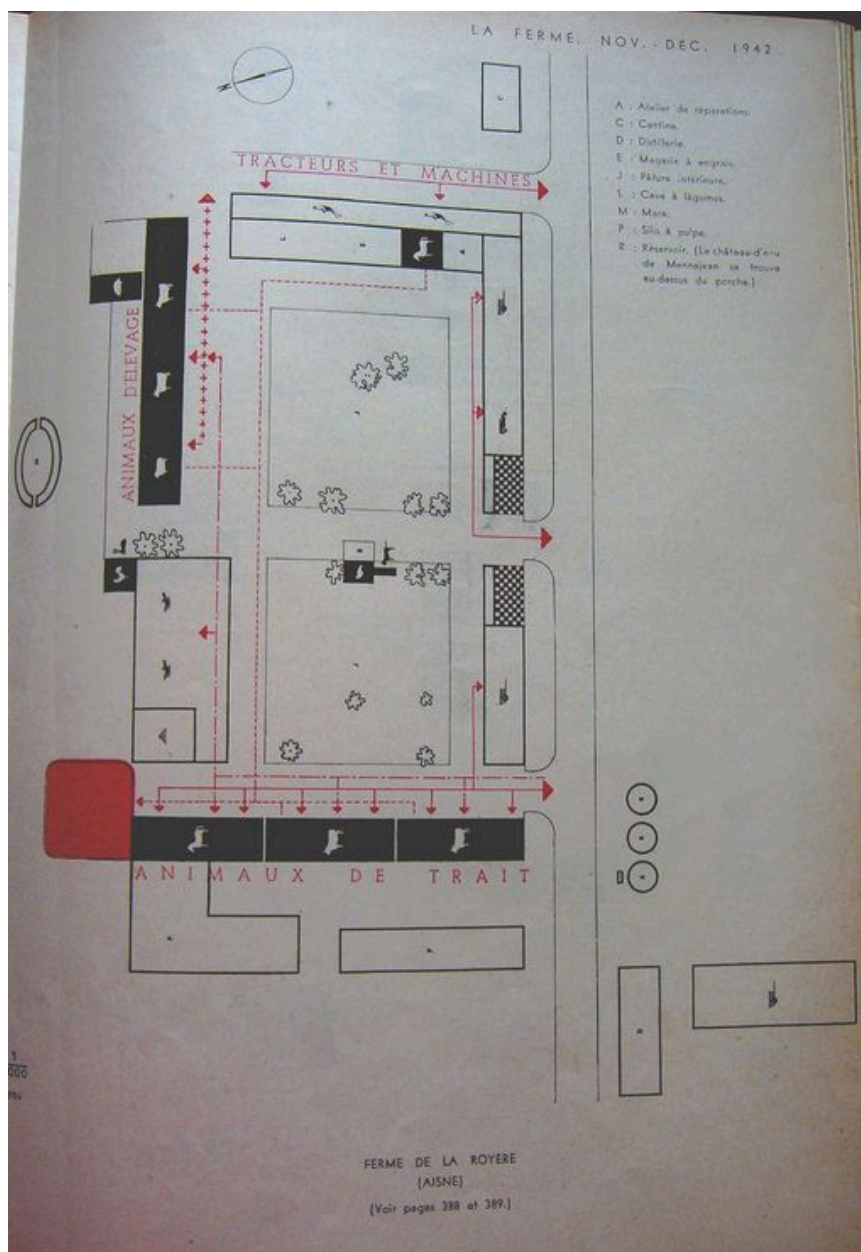
La Reconstruction sur le Chemin des Dames : le territoire de la commune de Filain (IA02002054) Hauts-de-France, Aisne, Filain

Les fermes reconstruites sur le Chemin des Dames, après la première guerre mondiale (IA02001622)

Oeuvre(s) contenue(s) :

Auteur(s) du dossier : Inès Guérin

Copyright(s) : (c) Région Hauts-de-France - Inventaire général ; (c) Département de l'Aisne ; (c) AGIR-Pic



Plan de la ferme ('Les fermes'. In 'Techniques et architectures', n°11-12, novembre-décembre 1942).

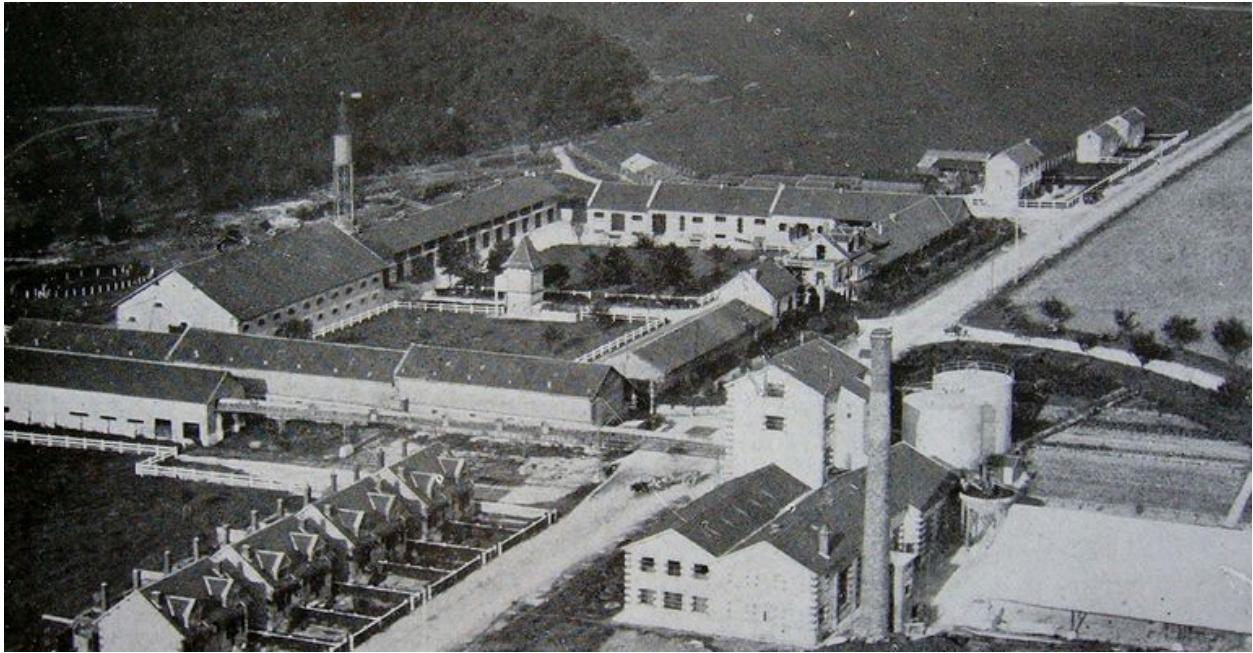
Référence du document reproduit :

- "Les fermes". In *Techniques et architectures*, n°11-12, novembre-décembre 1942. Plan, 1942. Bibliothèque Forney, Amiens : Per F 46

IVR22_20050200749NUCAB

Auteur de l'illustration : Inès Guérin

(c) Ministère de la culture - Inventaire général ; (c) Département de l'Aisne ; (c) AGIR-Pic reproduction soumise à autorisation du titulaire des droits d'exploitation



Vue aérienne de l'ensemble des bâtiments avec, au premier plan, la distillerie et les maisons ouvrières à gauche ('Les fermes'. In 'Techniques et architectures', n°11-12, novembre-décembre 1942).

Référence du document reproduit :

- "Les fermes". In *Techniques et architectures*, n°11-12, novembre-décembre 1942. Photographie aérienne, 1942. Bibliothèque Forney, Amiens : Per F 46

IVR22_20050200750NUCAB

Auteur de l'illustration : Inès Guérin

(c) Ministère de la culture - Inventaire général ; (c) Département de l'Aisne ; (c) AGIR-Pic
reproduction soumise à autorisation du titulaire des droits d'exploitation



Vue ancienne de la ferme (coll. part).

IVR22_20050200408NUCAB

Auteur de l'illustration : Inès Guérin

(c) Ministère de la culture - Inventaire général ; (c) Département de l'Aisne ; (c) AGIR-Pic
reproduction soumise à autorisation du titulaire des droits d'exploitation



Vue ancienne de la ferme (coll. part).

IVR22_20050200453NUCAB

Auteur de l'illustration : Inès Guérin

(c) Ministère de la culture - Inventaire général ; (c) Département de l'Aisne ; (c) AGIR-Pic
reproduction soumise à autorisation du titulaire des droits d'exploitation



Vue du logis actuel.

IVR22_20030202910NUCA

Auteur de l'illustration : Inès Guérin

(c) Ministère de la culture - Inventaire général ; (c) Département de l'Aisne ; (c) AGIR-Pic
reproduction soumise à autorisation du titulaire des droits d'exploitation



Vue de la grange à foin.

IVR22_20030202911NUCA

Auteur de l'illustration : Inès Guérin

(c) Ministère de la culture - Inventaire général ; (c) Département de l'Aisne ; (c) AGIR-Pic
reproduction soumise à autorisation du titulaire des droits d'exploitation



Succession de maisons ouvrières.

IVR22_20030202909NUCA

Auteur de l'illustration : Inès Guérin

(c) Ministère de la culture - Inventaire général ; (c) Département de l'Aisne ; (c) AGIR-Pic
reproduction soumise à autorisation du titulaire des droits d'exploitation



Vue intérieure de l'étable.

IVR22_20030202912NUCA

Auteur de l'illustration : Inès Guérin

(c) Ministère de la culture - Inventaire général ; (c) Département de l'Aisne ; (c) AGIR-Pic
reproduction soumise à autorisation du titulaire des droits d'exploitation



Vue du pigeonnier au coeur de la propriété.

IVR22_20030202913NUCA

Auteur de l'illustration : Inès Guérin

(c) Ministère de la culture - Inventaire général ; (c) Département de l'Aisne ; (c) AGIR-Pic
reproduction soumise à autorisation du titulaire des droits d'exploitation



Vue de bâtiments agricoles situés sur le côté gauche de la propriété, surmontés de greniers à foin.

IVR22_20030202914NUCA

Auteur de l'illustration : Inès Guérin

(c) Ministère de la culture - Inventaire général ; (c) Département de l'Aisne ; (c) AGIR-Pic
reproduction soumise à autorisation du titulaire des droits d'exploitation