

Hauts-de-France, Somme
Villers-Bretonneux
rue d'Amiens

Ancienne demeure du négociant Léon Rubin, puis orphelinat Rubin à Villers-Bretonneux (détruit)

Références du dossier

Numéro de dossier : IA80002977

Date de l'enquête initiale : 2019

Date(s) de rédaction : 2020

Cadre de l'étude : inventaire préliminaire Val de Somme, enquête thématique régionale La première Reconstruction, patrimoine de la Reconstruction

Degré d'étude : repéré

Désignation

Dénomination : demeure

Appellation : orphelinat Rubin

Destinations successives : demeure, orphelinat

Parties constituantes non étudiées : cour, logement, buanderie, écurie, remise de matériel d'incendie, remise, jardin

Compléments de localisation

Milieu d'implantation : en ville

Références cadastrales : 1933, B2, 785 à 791

Historique

Les sources conservées aux archives départementales documentent l'histoire de l'édifice. Les matrices cadastrales indiquent que Leon Rubin possède une maison, imposée comme construction neuve en 1840, qu'il fait reconstruire en 1848 et agrandir en 1861. Commissionnaire de bonneterie (recensement 1846), il est établi sur la Chaussée, où il réside toujours en 1869 (liste électorale). En 1891, la demeure est léguée à la commune qui y installe un orphelinat. Le dossier d'évaluation des dommages de guerre (série 10R) comprend le plan de l'orphelinat Rubin dressé en 1919 par A. Guilbert, qui établit les devis nécessaires à sa remise en état, décidée par le Conseil municipal dans sa séance du 26 mai 1920. L'adjudication des travaux de réparation a lieu en septembre 1920 (*Progrès de la Somme*, 8 septembre 1920).

L'édifice a été détruit entre 2002 et 2007 (vues aériennes IGN) pour permettre la construction d'une crèche et d'une cantine scolaire.

Période(s) principale(s) : 2e quart 19e siècle, 3e quart 19e siècle

Période(s) secondaire(s) : 1er quart 20e siècle

Dates : 1848 (daté par source), 1861 (daté par source), 1920 (daté par source)

Auteur(s) de l'oeuvre : Albert, Désiré Guilbert (architecte communal, attribution par source)

Description

Éléments descriptifs

Typologies et état de conservation

Typologies : restauré après la première guerre

État de conservation : détruit

Statut, intérêt et protection

L'édifice, aujourd'hui détruit, était exemplaire à plusieurs titres. Comme l'actuelle **maison de retraite Firmin-Dieu**, il constituait un exemple bien documenté des demeures de négociants actifs à Villers-Bretonneux au milieu du 19^e siècle mais également de leur générosité. Ici la demeure avait été léguée à la ville pour installer un orphelinat.

Statut de la propriété : propriété publique

Références documentaires

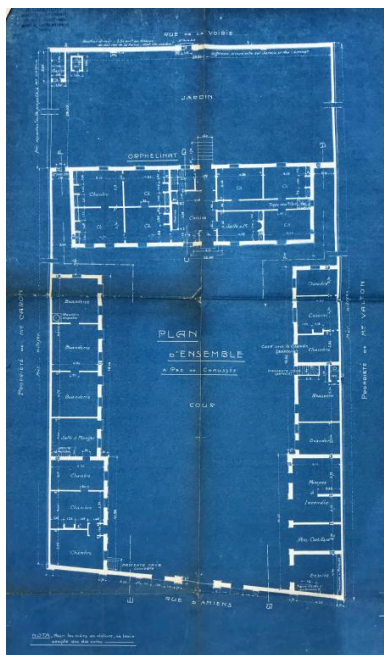
Documents d'archive

- AD Somme. Série M ; 6M 799. **Villers-Bretonneux. Recensements de population (1817-1939)**. 1846.
- AD Somme. Série P. 3P799/5. **Villers-Bretonneux. Matrices des propriétés 1830-1890**.
- AD Somme. Série O ; 4O 669. **Villers-Bretonneux. Dons et legs**. Legs Rubin, 1891.
- AD Somme. Série O ; 99O 3737. **Villers-Bretonneux. Administration communale**.
- **Péronne. Le nouveau tribunal**. *Le Progrès de la Somme*, 9 juillet 1931, p. 3. 8 septembre 1920, p. 4.

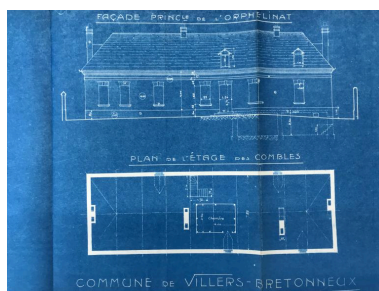
Documents figurés

- **[Villers-Bretonneux. L'orphelinat.] Plan d'ensemble**. A. Guilbert, 1919 (AD Somme ; 10R 1250).
- **Villers-Bretonneux. Façade principale de l'orphelinat et plan des combles**. A. Guilbert, 1919 (AD Somme ; 10R 1250).
- **[Villers-Bretonneux]. Orphelinat Rubin. Rue d'Amiens. Elévation des bâtiments annexes sur cour**. A. Guilbert, 1919 (AD Somme ; 10R 1250).

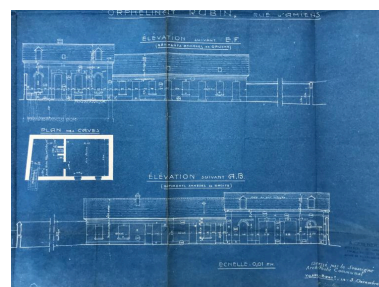
Illustrations



Villers-Bretonneux. L'orphelinat.
Plan d'ensemble. A. Guilbert,
1919 (AD Somme ; 10R 1250).
Phot. Isabelle Barbedor
IVR32_20198005007NUCA



Façade principale de l'orphelinat
et plan des combles. A. Guilbert,
1919 (AD Somme ; 10R 1250).
Phot. Isabelle Barbedor
IVR32_20198005008NUCA



Élévation des bâtiments
sur cour. A. Guilbert, 1919
(AD Somme ; 10R 1250).
Phot. Isabelle Barbedor
IVR32_20198005009NUCA

Dossiers liés

Dossiers de synthèse :

Les équipements publics de la reconstruction après la première guerre mondiale (IA99000029)

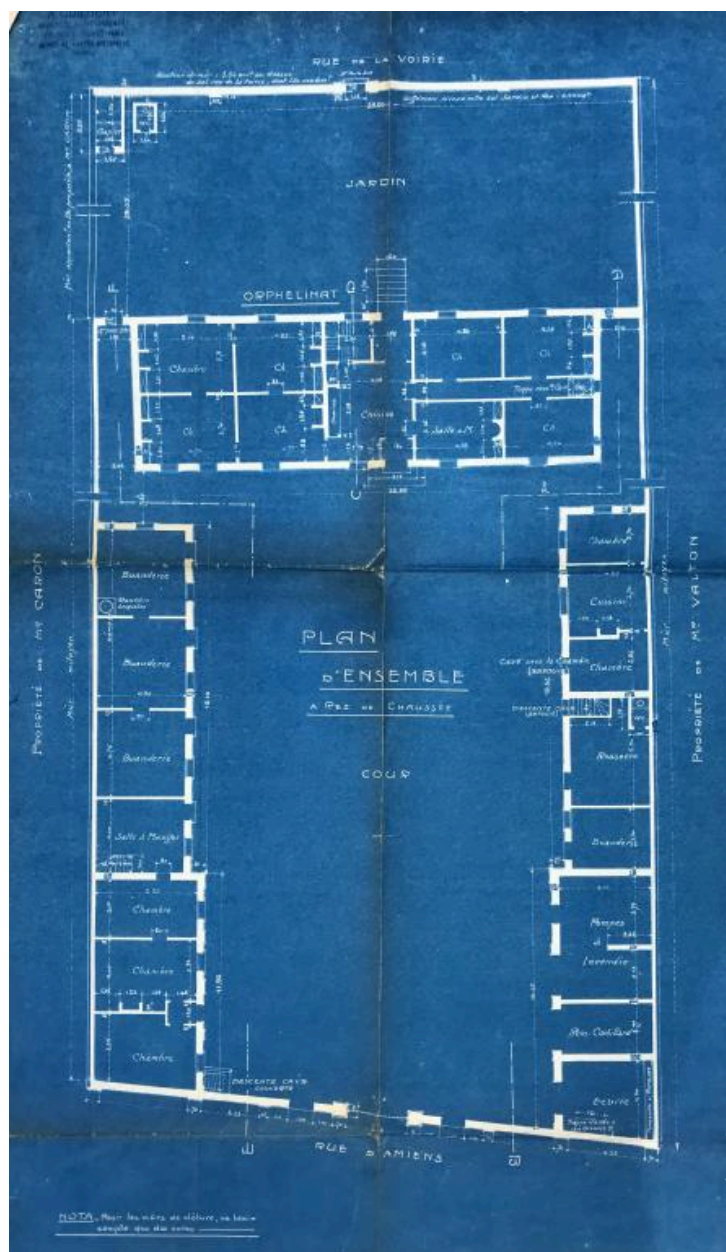
Oeuvre(s) contenue(s) :

Oeuvre(s) en rapport :

La ville de Villers-Bretonneux (IA80010669) Hauts-de-France, Somme, Villers-Bretonneux

Auteur(s) du dossier : Isabelle Barbedor

Copyright(s) : (c) Région Hauts-de-France - Inventaire général



Villers-Bretonneux. L'orphelinat. Plan d'ensemble. A. Guilbert, 1919 (AD Somme ; 10R 1250).

IVR32_20198005007NUCA

Auteur de l'illustration : Isabelle Barbedor

(c) Région Hauts-de-France - Inventaire général ; (c) Département de la Somme - Archives départementales
reproduction soumise à autorisation du titulaire des droits d'exploitation

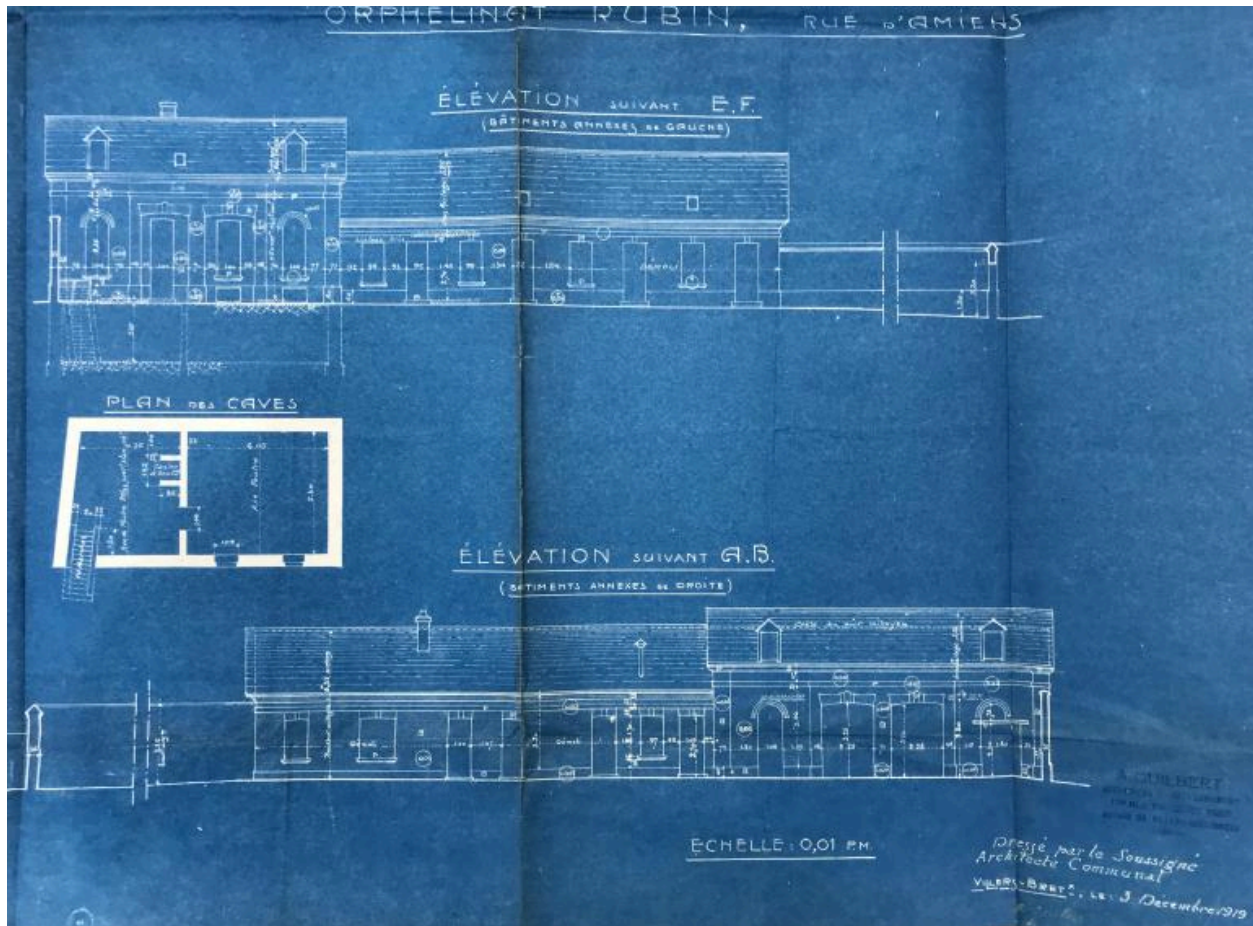


Façade principale de l'orphelinat et plan des combles. A. Guilbert, 1919 (AD Somme ; 10R 1250).

IVR32_20198005008NUCA

Auteur de l'illustration : Isabelle Barbedor

(c) Région Hauts-de-France - Inventaire général ; (c) Département de la Somme - Archives départementales
reproduction soumise à autorisation du titulaire des droits d'exploitation



Elévation des bâtiments sur cour. A. Guilbert, 1919 (AD Somme ; 10R 1250).

IVR32_20198005009NUCA

Auteur de l'illustration : Isabelle Barbedor

(c) Région Hauts-de-France - Inventaire général ; (c) Département de la Somme - Archives départementales
reproduction soumise à autorisation du titulaire des droits d'exploitation