

Hauts-de-France, Aisne
Jeantes
la Longue-Rue-de-Bas
5 chemin départemental n° 749 de Coingt à Plomion

Ferme

Références du dossier

Numéro de dossier : IA02000560
Date de l'enquête initiale : 1998
Date(s) de rédaction : 1998
Cadre de l'étude : inventaire topographique canton d'Aubenton
Degré d'étude : étudié

Désignation

Dénomination : ferme
Parties constituantes non étudiées : grange, étable à vaches, pigeonnier, laiterie

Compléments de localisation

Milieu d'implantation : en écart
Références cadastrales : 1986, ZH, 15

Historique

La charpente du logis primitif en appareil mixte brique et silex, à 4 travées, porte la date de 1822 sur l'une de ses poutres. Cette date était également lisible autrefois sur la plaque de pierre calcaire ornant la partie supérieure du mur pignon sud (sources orales). Cette date correspond peut-être à une reconstruction du logis, la cave présentant des soubassements en pierre calcaire et silex qui paraissent plus anciens. Les deux granges traversantes en pan de bois et torchis sont probablement contemporaines de ce logis. Il a conservé dans ses pièces principales son décor de lambris de revêtement et sa cheminée en chêne ainsi que ses encadrements de porte présentant un décor géométrique et végétal (fleurs, épis de blé) qui ont été mis en place vraisemblablement en 1822 ou immédiatement après. Ce logis a été agrandi par l'ajout de deux travées à gauche, en brique, au cours du 4^e quart du 19^e siècle et la construction d'une étable à vaches faisant la jonction avec les deux granges. La ferme possédait une laiterie qui occupait un bâtiment dont il ne subsiste plus que l'élévation extérieure présentant le même appareil mixte brique et silex que le logis datant de 1822. Cette laiterie a été démolie au cours du 3^e quart du 20^e siècle.

Période(s) principale(s) : 18^e siècle (?), 1^{er} quart 19^e siècle, 4^e quart 19^e siècle
Dates : 1822 (porte la date)

Description

Le logis datant de 1822 présente un appareil mixte brique et silex, sur un solin partiellement en pierre de taille calcaire. En rez-de-chaussée surélevé, il comporte un comble à surcroît. La charpente est en chêne. La double cave sous ce logis est voûtée en berceau de silex. L'agrandissement du logis et l'étable à vaches qui lui font suite sont en brique. L'ensemble est couvert d'une demi-croupe en ardoise. Les deux granges traversantes, en pan de bois et torchis, comportent un essentage de planches et d'ardoise, elles sont couvertes d'une demi-croupe en ardoise synthétique. La grange de droite présente des trous de boulin et un pigeonnier sous le toit.

Éléments descriptifs

Matériau(x) du gros-oeuvre, mise en oeuvre et revêtement : brique ; silex ; torchis ; essentage d'ardoise ; essentage de planches ; appareil mixte ; pan de bois

Matériau(x) de couverture : ardoise, matériau synthétique en couverture
Étage(s) ou vaisseau(x) : sous-sol, en rez-de-chaussée surélevé, comble à surcroît
Couvrements : voûte en berceau ; , en tas de charge
Type(s) de couverture : demi-croupe
Escaliers : escalier dans-oeuvre : escalier tournant, en charpente

Typologies et état de conservation

Typologies : logis différencié des dépendances
État de conservation : restauré

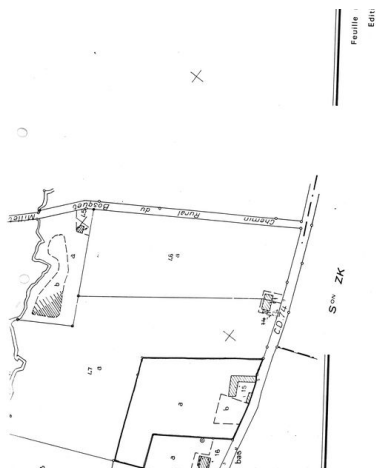
Décor

Techniques : menuiserie
Représentations : ornement géométrique ; pilastre ; ornement végétal ; fleur ; blé
Précision sur les représentations :
Support : lambris de revêtement, cheminée et encadrement des portes des deux pièces principales du logis de 1822.

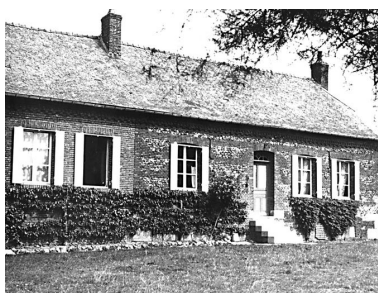
Statut, intérêt et protection

Intérêt de l'œuvre : à signaler
Éléments remarquables : logis, lambris, cheminée
Statut de la propriété : propriété privée

Illustrations



Plan de situation. Extrait du plan cadastral de 1986, section ZH.
Phot. Monnehay-Vulliet Marie-Laure
IVR22_20080290125NUCA



Vue ancienne du logis (AP).
Phot. Pierre-Yves Brest (reproduction)
IVR22_19980202483ZB



Vue générale du mur pignon du logis.
Phot. Xavier-Philippe Guiochon
IVR22_19980202342Z



Grange traversante.
Phot. Xavier-Philippe Guiochon
IVR22_19980202343Z

Dossiers liés

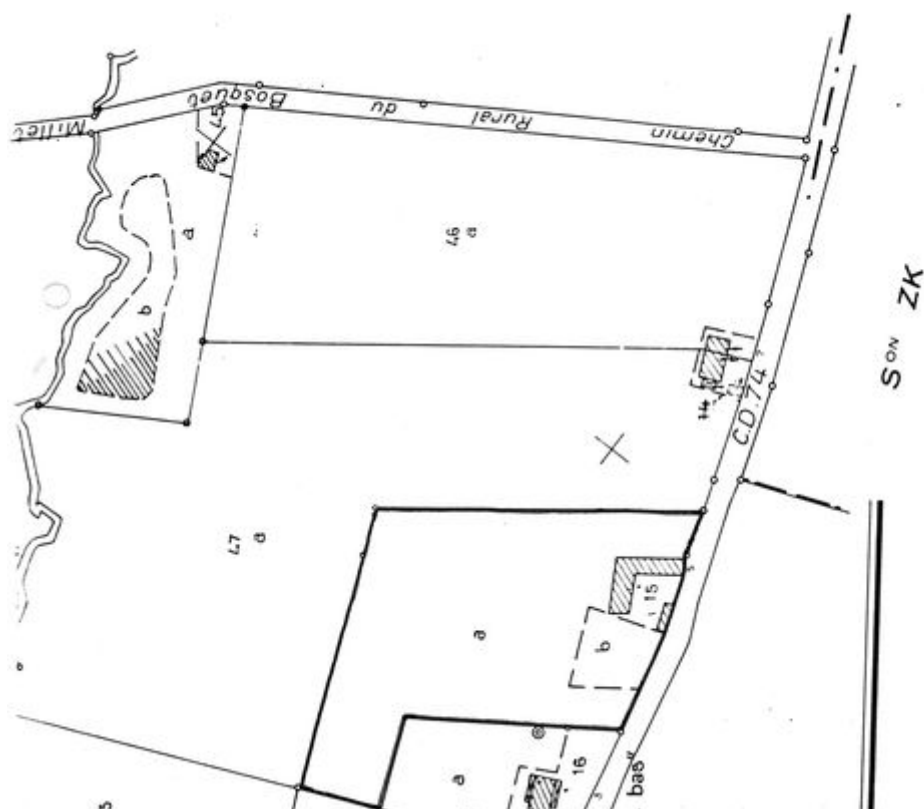
Dossiers de synthèse :

Le canton d'Aubenton : le territoire de la commune de Jeantes (IA02000710) Hauts-de-France, Aisne, Jeantes
Les maisons et fermes du canton d'Aubenton (IA02000758)

Oeuvre(s) contenue(s) :

Auteur(s) du dossier : Xavier-Philippe Guiochon

Copyright(s) : (c) Région Hauts-de-France - Inventaire général



Feuille
Editi

Plan de situation. Extrait du plan cadastral de 1986, section ZH.

IVR22_20080290125NUCA

Auteur de l'illustration : Monnehay-Vulliet Marie-Laure

Technique de relevé : reprise de fond ;

(c) Région Hauts-de-France - Inventaire général

reproduction soumise à autorisation du titulaire des droits d'exploitation



Vue ancienne du logis (AP).

IVR22_19980202483ZB

Auteur de l'illustration : Pierre-Yves Brest (reproduction)

(c) Ministère de la culture - Inventaire général ; (c) Département de l'Aisne ; (c) AGIR-Pic
reproduction soumise à autorisation du titulaire des droits d'exploitation



Vue générale du mur pignon du logis.

IVR22_19980202342Z

Auteur de l'illustration : Xavier-Philippe Guiochon

(c) Région Hauts-de-France - Inventaire général

reproduction soumise à autorisation du titulaire des droits d'exploitation



Grange traversante.

IVR22_19980202343Z

Auteur de l'illustration : Xavier-Philippe Guiochon

(c) Région Hauts-de-France - Inventaire général

reproduction soumise à autorisation du titulaire des droits d'exploitation