

Hauts-de-France, Somme
Amiens
rue Saint-Maurice , 603 plaine P Cimetière de la Madeleine

Tombeau (chapelle) de la famille Duc-Leconte

Références du dossier

Numéro de dossier : IA80007101
Date de l'enquête initiale : 2007
Date(s) de rédaction : 2007, 2015
Cadre de l'étude : patrimoine funéraire le cimetière de la Madeleine
Degré d'étude : repéré

Désignation

Dénomination : tombeau
Appellation : famille Duc-Leconte
Parties constituantes non étudiées : clôture

Compléments de localisation

Milieu d'implantation : en ville
Références cadastrales : non, cadastré

Historique

D'après le registre communal, cette concession fut acquise en juin 1902, par Adolphe Séverin Duc, négociant-épiciier, domicilié à Amiens, 38 rue Saint-Leu.

Les sources conservées à la bibliothèque municipale (série M) indiquent que l'entrepreneur Lamolet-Tattegrain a réalisé le monument - une chapelle à cour-parvis-enclos - en 1908.

Le tombeau porte la signature de l'entrepreneur Lamolet-Tattegrain.

Période(s) principale(s) : 1er quart 20e siècle

Dates : 1908 (daté par source)

Auteur(s) de l'oeuvre : entreprise de monuments funèbres Lamolet - St-Maurice (entrepreneur, signature)

Description

Cette concession, en bordure d'allée, est délimitée par deux poteaux antérieurs monumentaux en pierre de Tournai et par des poteaux latéraux en bronze reliés par une chaîne antérieure en bronze ouvragé et par des barres latérales également en bronze, qui sont fixés sur un sol rehaussé, auquel on accède par deux marches. Elle contient un tombeau en forme de chapelle de style éclectique en calcaire, sur un soubassement en pierre de Tournai, à laquelle on accède par deux marches. La toiture, à deux pans, est également en calcaire. La façade antérieure, fermée par une imposante porte en fonte ouvragée, est agrémenté d'un fronton triangulaire à acrotères, soutenu par deux colonnes en granite rose poli et deux pilastres d'angle. Le tympan cintré est ajouré et orné de petites colonnettes en granite rose poli. De part et d'autre de la porte sont déposées deux jardinières à plantes quadrangulaires en granite rose poli.

A l'intérieur, difficilement accessible, le mur postérieur, percé d'un vitrail cintré, est agrémenté d'un faux-autel en calcaire supporté par une colonne centrale en granite rose poli.

Inscriptions :

Date du décès (intérieur du tombeau-chapelle, mur gauche) : 1963 ; 1975 ; 2003 / 1910 ; 1917 / (mur droit) [muet].

Inscription concernant le destinataire : Famille Duc-Leconte.

Signature (sol, face antérieur, à droite) : T-Lamolet.

Éléments descriptifs

Matériau(x) du gros-oeuvre, mise en oeuvre et revêtement : calcaire ; pierre ; granite ; bronze

Typologies et état de conservation

Typologies : tombeau en forme de chapelle à parvis

État de conservation : état moyen

Décor

Techniques : fonderie, sculpture, vitrail

Précision sur les représentations :

Les poteaux antérieurs sont gravés d'une fleur. Le fronton du tombeau-chapelle, surmonté d'une croix, est souligné par une frise à crochets et orné d'un décor végétal central. Le tympan cintré, surmonté d'une frise géométrique, est sculpté d'une croix centrale en médaillon encadrée de deux palmes de laurier et les petites colonnettes sont coiffées de chapiteaux à décor géométrique en calcaire. Les pilastres et les colonnes sont coiffées de chapiteaux feuillagés (acanthé) en calcaire. La porte est agrémentée de deux couronnes végétales (lierre, chêne, immortelles) entrelacées de rubans et ornées au centre de l'alpha (à gauche) et de l'oméga (à droite). Enfin, le vitrail représente le Christ du Sacré Cœur.

Statut, intérêt et protection

Cette concession, conservant sa clôture, contient un tombeau en forme de chapelle en calcaire et pierre de Tournai. L'édicule, signé par l'entrepreneur Lamolet-Tattegrain, a sans doute été réalisé vers 1908 (autorisations de construction).

Intérêt de l'œuvre : à signaler

Protections : inscrit MH, 1986/06/25

Statut de la propriété : propriété privée

Références documentaires

Documents d'archive

- AC Amiens. **Cimetière de la Madeleine. Registre des concessions.**
- BM Amiens. Série M ; 2 M 18/10. **Autorisations de constructions de caveaux et de monuments (1907-1910).**

Illustrations



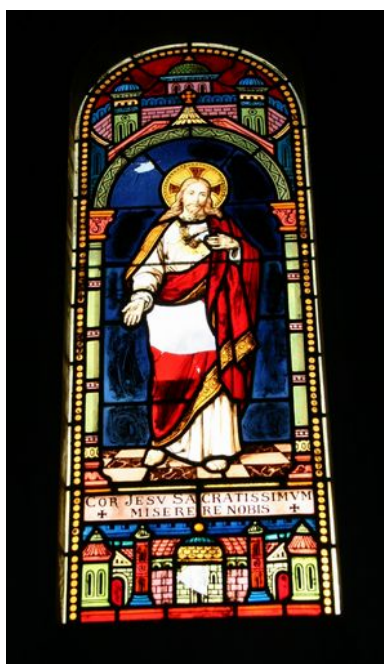
Vue générale.
Phot. Caroline Vincent
IVR22_20088000408NUCA



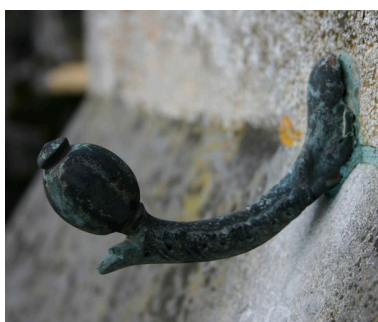
Tombeau en forme de chapelle.
Phot. Caroline Vincent
IVR22_20088000409NUCA



Détail du décor de la porte en fonte ouvragée : couronnes de feuilles de chêne et de lierre, entrelacées de rubans et ornées de l'alpha et de l'oméga.
Phot. Caroline Vincent
IVR22_20088000410NUCA



Verrière : Sacré Coeur.
Phot. Caroline Vincent
IVR22_20088000326NUCA



Détail de l'un des crochets ornant le tombeau-chapelle, à usage de porte-couronne et en forme de pavot.
Phot. Caroline Vincent
IVR22_20088000411NUCA

Dossiers liés

Dossiers de synthèse :

Les tombeaux et monuments funéraires du cimetière de la Madeleine (IA80005025) Hauts-de-France, Somme, Amiens, rue Saint-Maurice , Cimetière de la Madeleine

Oeuvre(s) contenue(s) :

Oeuvre(s) en rapport :

Plaine P (IA80005023) Hauts-de-France, Somme, Amiens, rue Saint-Maurice , Cimetière de la Madeleine

Auteur(s) du dossier : Caroline Vincent, Isabelle Barbedor

Copyright(s) : (c) Région Hauts-de-France - Inventaire général ; (c) Ville d'Amiens



Vue générale.

IVR22_20088000408NUCA

Auteur de l'illustration : Caroline Vincent

(c) Région Hauts-de-France - Inventaire général ; (c) Ville d'Amiens
reproduction soumise à autorisation du titulaire des droits d'exploitation



Tombeau en forme de chapelle.

IVR22_20088000409NUCA

Auteur de l'illustration : Caroline Vincent

(c) Région Hauts-de-France - Inventaire général ; (c) Ville d'Amiens
reproduction soumise à autorisation du titulaire des droits d'exploitation



Détail du décor de la porte en fonte ouvragée : couronnes de feuilles de chêne et de lierre, entrelacées de rubans et ornées de l'alpha et de l'oméga.

IVR22_20088000410NUCA

Auteur de l'illustration : Caroline Vincent

(c) Région Hauts-de-France - Inventaire général ; (c) Ville d'Amiens
reproduction soumise à autorisation du titulaire des droits d'exploitation



Verrière : Sacré Coeur.

IVR22_20088000326NUCA

Auteur de l'illustration : Caroline Vincent

(c) Région Hauts-de-France - Inventaire général ; (c) Ville d'Amiens
reproduction soumise à autorisation du titulaire des droits d'exploitation



Détail de l'un des crochets ornant le tombeau-chapelle, à usage de porte-couronne et en forme de pavot.

IVR22_20088000411NUCA

Auteur de l'illustration : Caroline Vincent

(c) Région Hauts-de-France - Inventaire général ; (c) Ville d'Amiens
reproduction soumise à autorisation du titulaire des droits d'exploitation