

Hauts-de-France, Aisne  
Guise  
Eglise paroissiale Saint-Pierre et Saint-Paul, rue de la Citadelle

## Dalle funéraire de Nicolas Longpied (n° 10)

### Références du dossier

Numéro de dossier : IM02001990  
Date de l'enquête initiale : 1998  
Date(s) de rédaction : 1998  
Cadre de l'étude : inventaire topographique ville de Guise, patrimoine funéraire  
Degré d'étude : étudié

### Désignation

Dénomination : dalle funéraire  
Appellations : de Nicolas Longpied

### Compléments de localisation

Milieu d'implantation : en ville  
Emplacement dans l'édifice : bas-côtés nord et sud

### Historique

Dalle funéraire de Nicolas Longpied, doyen de la collégiale Saint-Gervais-et-Saint-Protais et curé de l'église paroissiale Saint-Pierre Saint-Paul, décédé en décembre 1620. Son découpage en plusieurs éléments résulte probablement des travaux dont a bénéficié l'église paroissiale après la Première Guerre mondiale.

Période(s) principale(s) : 1er quart 17e siècle  
Dates : 1621

### Description

Avant d'être sciée en plusieurs morceaux, la dalle était taillée dans une seule pierre. L'épithaphe était gravée sur le pourtour et le décor (armoiries), gravé au centre.

### Éléments descriptifs

Catégorie(s) technique(s) : taille de pierre  
Éléments structurels, forme, fonctionnement : plan, rectangulaire vertical ; encastré ; au sol

Matériaux : calcaire (gris, monolithe) : taillé, poli, gravé, décor dans la masse, décor à relief gravé

Mesures :

l = 174 ; la = 95

Représentations :  
armoiries ; écu

Inscriptions & marques : épithaphe (gravé, sur l'oeuvre, d'origine, incomplet, partiellement illisible), armoiries (gravé, sur l'oeuvre)

Précisions et transcriptions :

Épitaphe : CY GIST VÉNÉRABLE ET DISCRETE/PERSONNE MAISTRE NICOLAS LONGPIED VIVANT PBRE  
DOIEN CHANOINE DE LEG/LISE SCTS G[ERVA]JIS ET PROTHAIS FO[NDEE/AU CHÂTEAU ?] DE GVISE QVY  
[.....] 14 (?) DECBRE 1620 PRIES DIEV POVR [SON] AME. Une partie de l'épitaphe est masquée par le pied  
d'une chaire à prêcher. Armoiries de Nicolas Longpied.

### État de conservation

oeuvre démantelée , manque

La dalle a été sciée en cinq éléments. Le plus petit d'entre eux, qui mesurait 25 cm sur 30 cm a disparu. Les quatre autres ont été réinsérés dans le dallage.

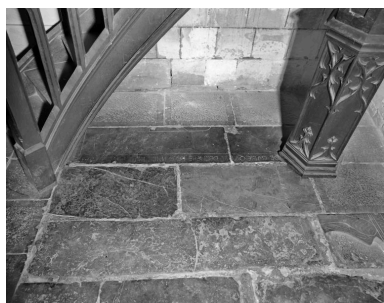
### Statut, intérêt et protection

Intérêt de l'oeuvre : à signaler

Protections : inscrit au titre immeuble, 1927/06/28

Statut de la propriété : propriété de la commune

### Illustrations



Vue des fragments gauches de la dalle, portant une partie de l'épitaphe et des armoiries du défunt.  
Phot. Thierry Lefébure  
IVR22\_19980200577X



Vue du fragment droit de la dalle, portant une partie de l'épitaphe et des armoiries du défunt.  
Phot. Thierry Lefébure  
IVR22\_19980200575X



Vue du fragment central de la dalle, portant une partie de l'épitaphe et des armoiries du défunt.  
Phot. Thierry Lefébure  
IVR22\_19980200581X

### Dossiers liés

Oeuvre(s) contenue(s) :

Oeuvre(s) en rapport :

Le mobilier de l'église paroissiale Saint-Pierre et Saint-Paul (IM02001980) Hauts-de-France, Aisne, Guise, Eglise paroissiale Saint-Pierre et Saint-Paul, rue de la Citadelle

Auteur(s) du dossier : Christiane Riboulleau

Copyright(s) : (c) Région Hauts-de-France - Inventaire général



Vue des fragments gauches de la dalle, portant une partie de l'épitaphe et des armoiries du défunt.

IVR22\_19980200577X

Auteur de l'illustration : Thierry Lefébure

(c) Ministère de la culture - Inventaire général ; (c) Département de l'Aisne ; (c) AGIR-Pic  
reproduction soumise à autorisation du titulaire des droits d'exploitation



Vue du fragment droit de la dalle, portant une partie de l'épithaphe et des armoiries du défunt.

IVR22\_19980200575X

Auteur de l'illustration : Thierry Lefébure

(c) Ministère de la culture - Inventaire général ; (c) Département de l'Aisne ; (c) AGIR-Pic  
reproduction soumise à autorisation du titulaire des droits d'exploitation



Vue du fragment central de la dalle, portant une partie de l'épithaphe et des armoiries du défunt.

IVR22\_19980200581X

Auteur de l'illustration : Thierry Lefébure

(c) Ministère de la culture - Inventaire général ; (c) Département de l'Aisne ; (c) AGIR-Pic  
reproduction soumise à autorisation du titulaire des droits d'exploitation