

Hauts-de-France, Somme
Amiens
ancien couvent de la Visitation , rue Saint-Fuscien

Le mobilier de l'ancien couvent de la Visitation et de l'ancien séminaire d'Amiens

Références du dossier

Numéro de dossier : IM80000835

Date de l'enquête initiale : 1983

Date(s) de rédaction : 2015

Cadre de l'étude : inventaire topographique Amiens métropole, mobilier et objets religieux

Désignation

Parties constituantes non étudiées : statue, peinture monumentale, bas-relief

Localisation

Aire d'étude et canton :

Aire d'étude : Grand Amiénois, *Canton* :

Précisions :

Historique

Du décor et du mobilier de l'ancien couvent de la Visitation ne subsistent que le décor sculpté de la coupole (Evangélistes) et les peintures de la coupole, attribuées à Aimé Duthoit par Jean Estienne (1978), et les deux statues (grandeur nature) représentant saint François de Sales et sainte Jeanne de Chantal (cour d'entrée), qui sont signées et datées : N. Louis / 1866. Le tableau d'autel, visible sur la carte postale du début du 20^e siècle (ill.) et dont la localisation actuelle est inconnue, représente la Visitation, copie d'après Jean André, dit frère André, tableau original peint vers 1735 et conservé à Bordeaux (église Notre-Dame).

Les commandes réalisées dans les années 1930 pour le Grand séminaire (oeuvres déposées) ont pris place dans l'ancienne salle de théologie, un bas-relief en calcaire (signé et daté : Gabriel Dufrasne / 1931) et une peinture marouflée (signée et datée : J. Antoine aedificavit / A. Boucherot pinxit / 1932) et dans une ancienne chapelle (non localisée) : pour la peinture marouflée et les gradins d'autel.

Auteur(s) de l'oeuvre : N. Louis (sculpteur, signature), A. Boucherot (peintre, signature), Gabriel Dufrasne (sculpteur, signature), Aimé Duthoit (peintre, attribution par travaux historiques)

Auteur de l'oeuvre source : Jean André (peintre, attribution par analyse stylistique)

Références documentaires

Documents figurés

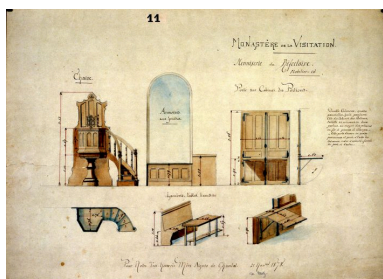
- **Monastère de la Visitation. Menuiserie du réfectoire**, dessin, par de Metz, 21 novembre 1878 (coll. part.).
- **Amiens. Grand Séminaire. La chapelle [le maître-autel]**, photographie, 20^e siècle (coll. part.).
- **Amiens. Grand Séminaire. Premier étage**, carte postale, H. Crampon Photo Amiens, 20^e siècle (coll. part.).
- **Amiens. Grand Séminaire. Le réfectoire**, carte postale, H. Crampon Photo Amiens, 20^e siècle (coll. part.).

- **Chapelle [non localisée], aménagée vers 1930 dans l'ancien Grand séminaire**, photographie, 3e quart 20e siècle (coll. part.).
- **L'Épiphanie**, peinture marouflée, vers 1930, œuvre non localisée, photographie (coll. part.).
- **L'Épiphanie**, décor en bas-relief des gradins d'autel, vers 1930, œuvre non localisée, photographie (coll. part.).

Bibliographie

- ESTIENNE, Jean. **Le grand séminaire d'Amiens. Ancien couvent de la Visitation**. In : DENTIN, Paul. *Cinq ans de Grand Séminaire, 1919-1924*. [s.l.] : A. et J. Picard, 1978. p. 92-96.

Illustrations



Mobilier du réfectoire, dessin, par de Metz, 1878 (coll. part.).
Phot. Jean-Michel Périn (reproduction)
IVR22_19838000364XAB



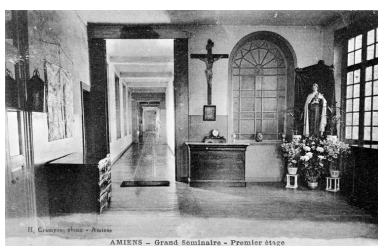
AMIENS - Grand Séminaire - Chapelle
Vue intérieure de la chapelle : l'ancien chœur des religieuses, carte postale, milieu 20e siècle (coll. part.).
Phot. Repr. Inv.
IVR22_19868000064XB



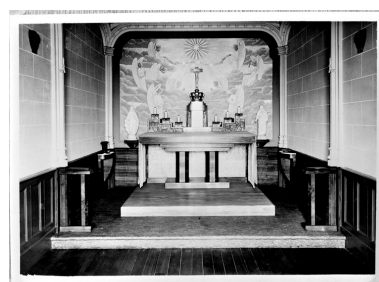
Grand Séminaire. Vue intérieure de la chapelle, photographie, 20e siècle (coll. part.). Tableau d'autel représentant la Visitation, d'après Jean André, dit frère André.
Phot. Repr. Inv.
IVR22_19868000067XB



AMIENS - Grand Séminaire - Réfectoire
Grand Séminaire. Vue intérieure du réfectoire, carte postale, milieu 20e siècle (coll. part.).
Phot. Repr. Inv.
IVR22_19868000066XB



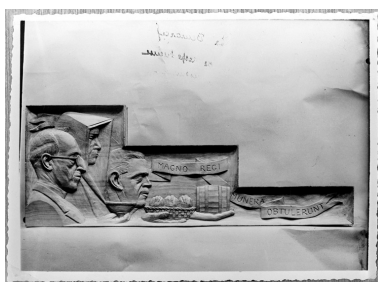
AMIENS - Grand Séminaire - Premier étage
Vue intérieure du premier étage, carte postale, milieu 20e siècle (coll. part.).
Phot. Repr. Inv.
IVR22_19868000077XB



Chapelle (non localisée), aménagée vers 1930 dans l'ancien Grand séminaire, photographie, 3e quart 20e siècle (coll. part.).
Phot. Repr. Inv.
IVR22_19868000071XB



Peinture marouflée, vers 1930, oeuvre non localisée, photographie (coll. part.).
Phot. Repro. Inv.
IVR22_19868000068XB



Décor en bas-relief (gradins) : Epiphany, vers 1930, oeuvre non localisée. Photographie (coll. part.).
Phot. Repro. Inv.
IVR22_19868000069XB



Décor en bas-relief (gradins) : Epiphany, les rois Mages, vers 1930, oeuvre non localisée. Photographie (coll. part.).
Phot. Repro. Inv.
IVR22_19868000070XB



Statue : saint François de Sales, N. Louis, 1866. Vue de face.
Phot. Jean-Michel Périn
IVR22_19838000012V



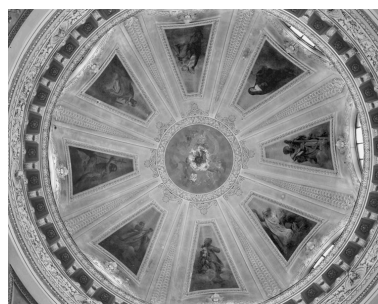
Statue : saint François de Sales, N. Louis, 1866. Vue du revers.
Phot. Jean-Michel Périn
IVR22_19838000134V



Statue : sainte Jeanne de Chantal, N. Louis, 1866. Vue de face.
Phot. Jean-Michel Périn
IVR22_19838000013V



Le décor de la coupole de la chapelle.
Phot. Jean-Michel Périn
IVR22_19848000510XA



Vue du décor peint de la coupole de la chapelle.
Phot. Jean-Michel Périn
IVR22_19838000015V

Statue : sainte Jeanne de Chantal,
N. Louis, 1866. Vue de côté.
Phot. Jean-Michel Périn
IVR22_19838000135V



Décor des trompes de la coupole de la chapelle. Bas-relief : saint Matthieu.
Phot. Jean-Michel Périn
IVR22_19848000409X



Décor des trompes de la coupole de la chapelle. Bas-relief : saint Marc.
Phot. Jean-Michel Périn
IVR22_19848000411X



Décor des trompes de la coupole de la chapelle. Bas-relief : saint Jean évangéliste.
Phot. Jean-Michel Périn
IVR22_19848000410X



Décor des trompes de la coupole de la chapelle. Bas-relief : saint Luc.
Phot. Jean-Michel Périn
IVR22_19848000412X



Décor marouflé de l'ancienne classe de théologie, par A. Boucherot, 1932.
Phot. Jean-Michel Périn
IVR22_19838000142V



Bas-relief ornant l'ancienne classe de théologie, Gabriel Dufrasne, 1931.
Phot. Jean-Michel Périn
IVR22_19838000145V



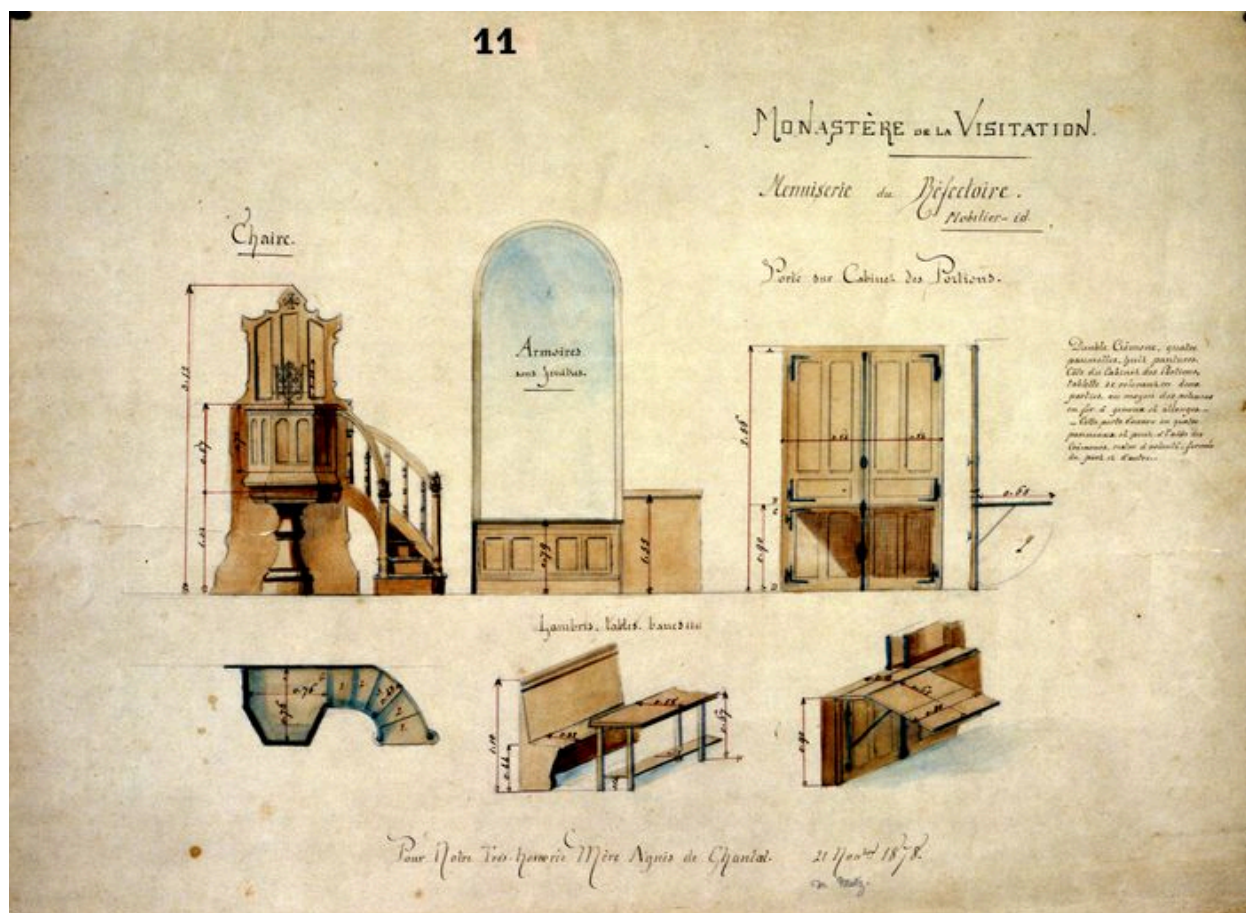
Décor mural de l'ancienne classe de théologie.
Phot. Jean-Michel Périn
IVR22_19838000141V

Dossiers liés

Édifice : Ancien couvent de Visitandines, dit de la Visitation, devenu grand séminaire, puis Archives départementales et Direction régionale des Affaires culturelles (DRAC) (IA80000167) Hauts-de-France, Somme, Amiens, rue Saint-Fuscien, rue Henri-Daussy

Auteur(s) du dossier : Martine Plouvier, Isabelle Barbedor

Copyright(s) : (c) Région Hauts-de-France - Inventaire général



Mobilier du réfectoire, dessin, par de Metz, 1878 (coll. part.).

IVR22_19838000364XAB

Auteur de l'illustration : Jean-Michel Périn (reproduction)

(c) Région Hauts-de-France - Inventaire général

reproduction soumise à autorisation du titulaire des droits d'exploitation



H. Leconte photos - Amiens

AMIENS - Grand Séminaire - Chapelle

Vue intérieure de la chapelle : l'ancien chœur des religieuses, carte postale, milieu 20e siècle (coll. part.).

IVR22_19868000064XB

Auteur de l'illustration : Repro. Inv.

(c) Région Hauts-de-France - Inventaire général
reproduction soumise à autorisation du titulaire des droits d'exploitation



Grand Séminaire. Vue intérieure de la chapelle, photographie, 20e siècle (coll. part.). Tableau d'autel représentant la Visitation, d'après Jean André, dit frère André.

IVR22_19868000067XB

Auteur de l'illustration : Repro. Inv.

(c) Région Hauts-de-France - Inventaire général
reproduction soumise à autorisation du titulaire des droits d'exploitation



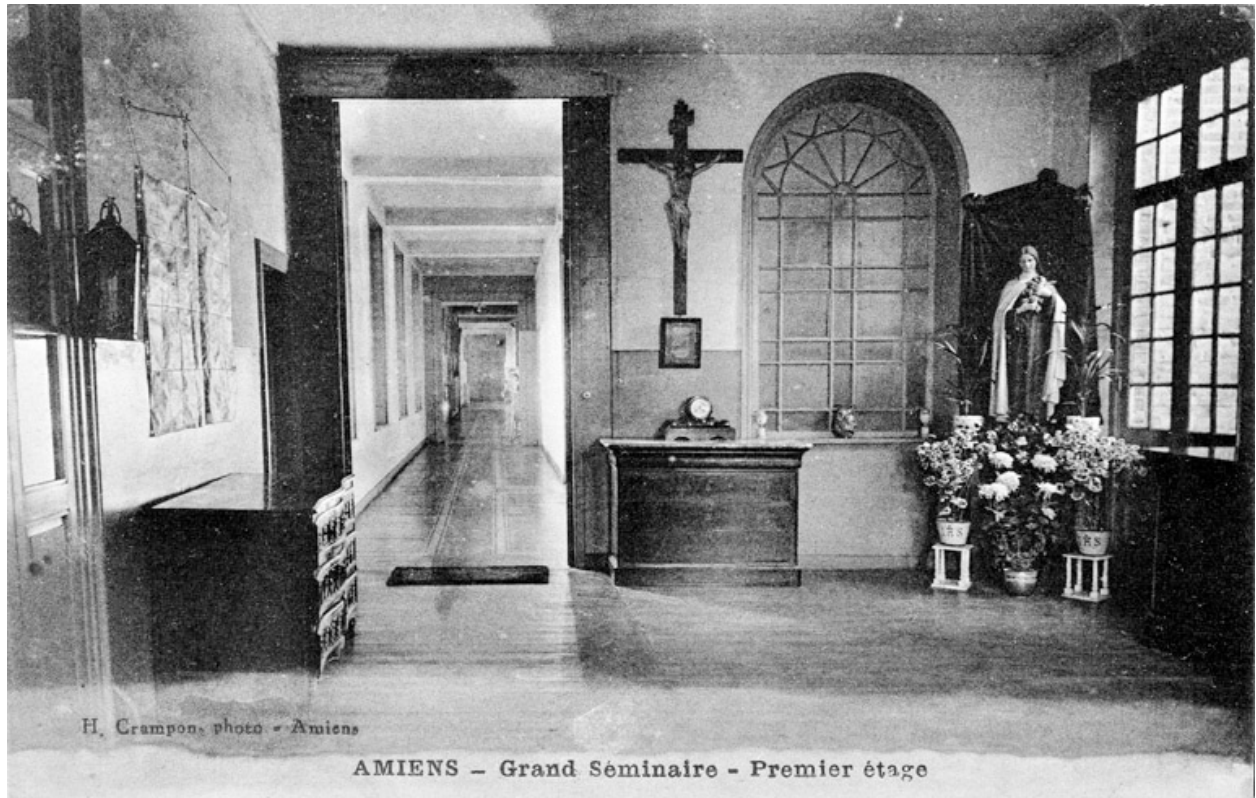
Grand Séminaire. Vue intérieure du réfectoire, carte postale, milieu 20e siècle (coll. part.).

IVR22_19868000066XB

Auteur de l'illustration : Repro. Inv.

(c) Région Hauts-de-France - Inventaire général

reproduction soumise à autorisation du titulaire des droits d'exploitation



Vue intérieure du premier étage, carte postale, milieu 20e siècle (coll. part.).

IVR22_19868000077XB

Auteur de l'illustration : Repro. Inv.

(c) Région Hauts-de-France - Inventaire général

reproduction soumise à autorisation du titulaire des droits d'exploitation



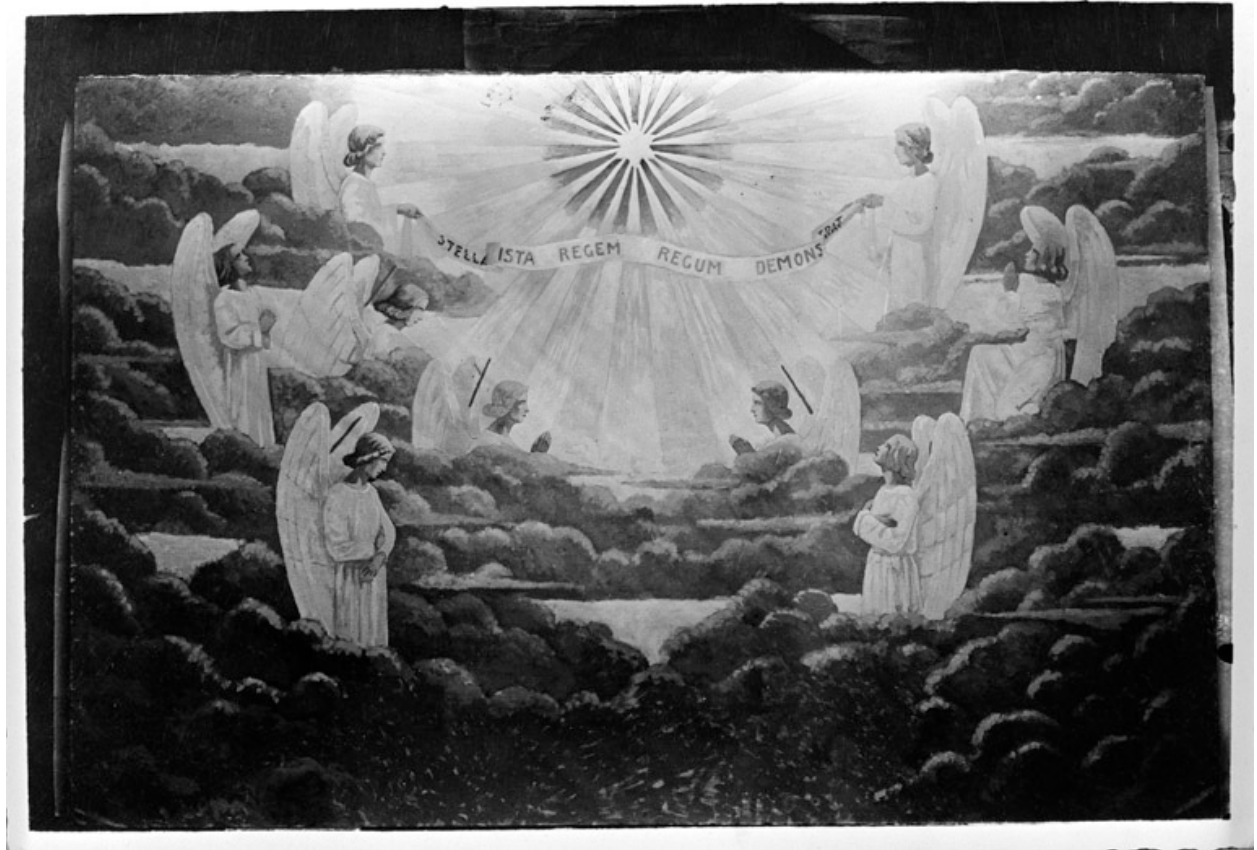
Chapelle (non localisée), aménagée vers 1930 dans l'ancien Grand séminaire, photographie, 3e quart 20e siècle (coll. part.).

IVR22_19868000071XB

Auteur de l'illustration : Repro. Inv.

(c) Région Hauts-de-France - Inventaire général

reproduction soumise à autorisation du titulaire des droits d'exploitation



Peinture marouflée, vers 1930, oeuvre non localisée, photographie (coll. part.).

IVR22_19868000068XB

Auteur de l'illustration : Repro. Inv.

(c) Région Hauts-de-France - Inventaire général

reproduction soumise à autorisation du titulaire des droits d'exploitation



Décor en bas-relief (gradins) : Epiphanie, vers 1930, oeuvre non localisée. Photographie (coll. part.).

IVR22_19868000069XB

Auteur de l'illustration : Repro. Inv.

(c) Région Hauts-de-France - Inventaire général

reproduction soumise à autorisation du titulaire des droits d'exploitation



Décor en bas-relief (gradins) : Epiphanies, les rois Mages, vers 1930, oeuvre non localisée. Photographie (coll. part.).

IVR22_19868000070XB

Auteur de l'illustration : Repro. Inv.

(c) Région Hauts-de-France - Inventaire général

reproduction soumise à autorisation du titulaire des droits d'exploitation



Statue : saint François de Sales, N. Louis, 1866. Vue de face.

IVR22_19838000012V

Auteur de l'illustration : Jean-Michel Périn

(c) Région Hauts-de-France - Inventaire général

reproduction soumise à autorisation du titulaire des droits d'exploitation



Statue : saint François de Sales, N. Louis, 1866. Vue du revers.

IVR22_19838000134V

Auteur de l'illustration : Jean-Michel Périn

(c) Région Hauts-de-France - Inventaire général

reproduction soumise à autorisation du titulaire des droits d'exploitation



Statue : sainte Jeanne de Chantal, N. Louis, 1866. Vue de face.

IVR22_19838000013V

Auteur de l'illustration : Jean-Michel Périn

(c) Région Hauts-de-France - Inventaire général

reproduction soumise à autorisation du titulaire des droits d'exploitation



Statue : sainte Jeanne de Chantal, N. Louis, 1866. Vue de côté.

IVR22_19838000135V

Auteur de l'illustration : Jean-Michel Périn

(c) Région Hauts-de-France - Inventaire général

reproduction soumise à autorisation du titulaire des droits d'exploitation



Le décor de la coupole de la chapelle.

IVR22_19848000510XA

Auteur de l'illustration : Jean-Michel Périn

(c) Région Hauts-de-France - Inventaire général

reproduction soumise à autorisation du titulaire des droits d'exploitation



Vue du décor peint de la coupole de la chapelle.

IVR22_19838000015V

Auteur de l'illustration : Jean-Michel Périn

(c) Région Hauts-de-France - Inventaire général

reproduction soumise à autorisation du titulaire des droits d'exploitation



Décor des trompes de la coupole de la chapelle. Bas-relief : saint Matthieu.

IVR22_19848000409X

Auteur de l'illustration : Jean-Michel Périn

(c) Région Hauts-de-France - Inventaire général

reproduction soumise à autorisation du titulaire des droits d'exploitation



Décor des trompes de la coupole de la chapelle. Bas-relief : saint Marc.

IVR22_19848000411X

Auteur de l'illustration : Jean-Michel Périn

(c) Région Hauts-de-France - Inventaire général

reproduction soumise à autorisation du titulaire des droits d'exploitation



Décor des trompes de la coupole de la chapelle. Bas-relief : saint Jean évangéliste.

IVR22_19848000410X

Auteur de l'illustration : Jean-Michel Périn

(c) Région Hauts-de-France - Inventaire général

reproduction soumise à autorisation du titulaire des droits d'exploitation



Décor des trompes de la coupole de la chapelle. Bas-relief : saint Luc.

IVR22_19848000412X

Auteur de l'illustration : Jean-Michel Périn

(c) Région Hauts-de-France - Inventaire général

reproduction soumise à autorisation du titulaire des droits d'exploitation



Décor marouflé de l'ancienne classe de théologie, par A. Boucherot, 1932.

IVR22_19838000142V

Auteur de l'illustration : Jean-Michel Périn

(c) Région Hauts-de-France - Inventaire général

reproduction soumise à autorisation du titulaire des droits d'exploitation



Bas-relief ornant l'ancienne classe de théologie, Gabriel Dufrasne, 1931.

IVR22_19838000145V

Auteur de l'illustration : Jean-Michel Périn

(c) Région Hauts-de-France - Inventaire général

reproduction soumise à autorisation du titulaire des droits d'exploitation



Décor mural de l'ancienne classe de théologie.

IVR22_19838000141V

Auteur de l'illustration : Jean-Michel Périn

(c) Région Hauts-de-France - Inventaire général

reproduction soumise à autorisation du titulaire des droits d'exploitation