

Hauts-de-France, Nord
Fromelles

Casemate à mitrailleuse 25

Références du dossier

Numéro de dossier : IA59004857

Date de l'enquête initiale : 2012

Date(s) de rédaction : 2014

Cadre de l'étude : enquête thématique régionale Les ouvrages fortifiés de la Première Guerre mondiale

Degré d'étude : étudié

Désignation

Dénomination : casemate

Précision sur la dénomination : casemate à mitrailleuse

Appellation : 25, blockhaus

Compléments de localisation

Milieu d'implantation :

Références cadastrales : 2014, 0B, 385

Historique

Cette casemate à mitrailleuse a été construite dans la seconde moitié de l'année 1917.

Période(s) principale(s) : 1er quart 20e siècle

Description

Cette casemate à mitrailleuse à la forme d'un hexagone étiré de 12m sur 5 environ et reprend les caractéristiques du modèle Müller de 1917. Lors de la visite, l'édifice était complètement noyé.

Éléments descriptifs

Matériau(x) du gros-oeuvre, mise en oeuvre et revêtement : béton, béton armé

Matériau(x) de couverture : béton en couverture

Étage(s) ou vaisseau(x) : en rez-de-chaussée

Type(s) de couverture : terrasse

Typologies et état de conservation

Typologies : modèle 1917 ; banquette de tir ; cheminée à périscopes ; resserre à mitrailleuse ; entrée en chicane ; niche à munitions

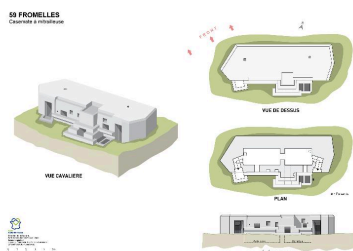
État de conservation : désaffecté

Statut, intérêt et protection

Intérêt de l'œuvre : vestiges de guerre

Statut de la propriété : propriété privée

Illustrations



Plans, élévation et vue cavalière
d'après relevés de terrain.
Dess. Eddy Stein
IVR32_20165901753NUD



Vue générale, vers le sud
Phot. Jean-Marc Ramette
IVR31_20145904659NUCA



Vue générale, vers le sud
Phot. Jean-Marc Ramette
IVR31_20145904656NUCA



Vue générale, vers le nord
Phot. Jean-Marc Ramette
IVR31_20145904657NUCA



Vue générale, vers le nord
Phot. Jean-Marc Ramette
IVR31_20145904658NUCA



Vue vers le sud
Phot. Jean-Marc Ramette
IVR31_20145904660NUCA



Vue générale, vers le nord. On
retrouve les entrées latérales et, au
centre, la resserre à mitrailleuse
Phot. Jean-Marc Ramette
IVR32_20165901004NUCA



Vue générale, vers le nord. On
retrouve les entrées latérales et, au
centre, la resserre à mitrailleuse
Phot. Jean-Marc Ramette
IVR32_20165901016NUCA



Vue générale, vers le nord. On
retrouve les entrées latérales et, au
centre, la resserre à mitrailleuse
Phot. Jean-Marc Ramette
IVR32_20165901017NUCA



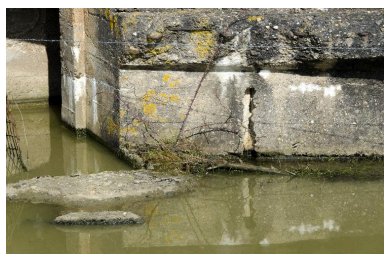
Elévation sud, entrée ouest,banquette
de tir et niches à munitions
Phot. Jean-Marc Ramette
IVR32_20165901015NUCA



Elévation sud, entrée ouest
Phot. Jean-Marc Ramette
IVR32_20165901014NUCA



Elévation sud, entrée ouest
Phot. Jean-Marc Ramette
IVR32_20165901008NUCA



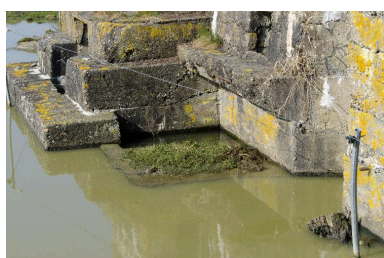
Elévation sur, entrée ouest,
empreinte d'un piquet de maintien
du coffrage, lors de la construction
Phot. Jean-Marc Ramette
IVR32_20165901007NUCA



Elévation sud, banquette
de tir et niches à munitions
Phot. Jean-Marc Ramette
IVR32_20165901005NUCA



Elévation sud. Conduit biais
descendant dans l'abri. (Aération ?)
Phot. Jean-Marc Ramette
IVR32_20165901006NUCA



Elévation sud. Détail d'un puisard
Phot. Jean-Marc Ramette
IVR32_20165901009NUCA



Vue de trois-quarts vers le nord-ouest
Phot. Jean-Marc Ramette
IVR32_20165901013NUCA



Vue latérale vers l'ouest
Phot. Jean-Marc Ramette
IVR32_20165901012NUCA



Vue latérale, vers l'est
Phot. Jean-Marc Ramette
IVR32_20165901011NUCA



vue de trois-quarts vers le nord-est
Phot. Jean-Marc Ramette
IVR32_20165901010NUCA

Dossiers liés

Dossiers de synthèse :

Les ouvrages fortifiés de la première guerre mondiale : le Champ de bataille des Weppes - dossier de présentation (IA59005044)

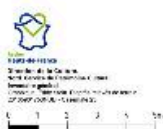
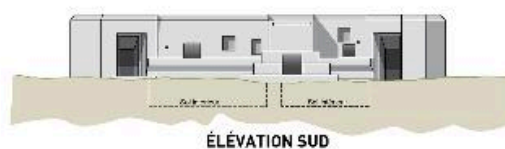
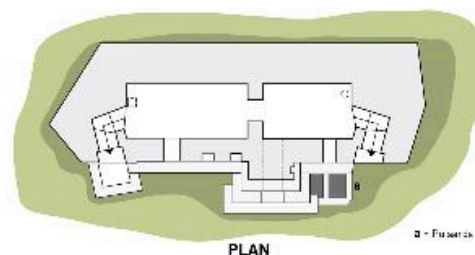
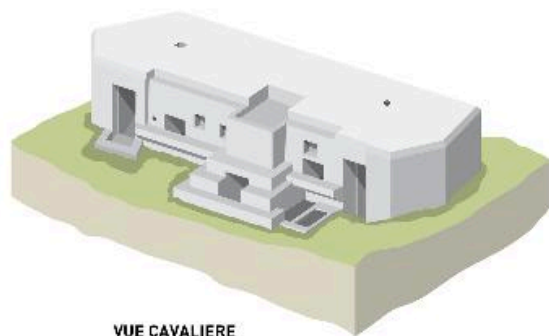
Casemates à mitrailleuse modèle 1917 (IA59005172) Nord-Pas-de-Calais, Nord, Fromelles

Oeuvre(s) contenue(s) :

Auteur(s) du dossier : Jean-Marc Ramette

Copyright(s) : (c) Région Hauts-de-France - Inventaire général

59 FROMELLES
Casemate à mitrailleuse



Plans, élévation et vue cavalière d'après relevés de terrain.

IVR32_20165901753NUD

Auteur de l'illustration : Eddy Stein

(c) Région Hauts-de-France - Inventaire général

reproduction soumise à autorisation du titulaire des droits d'exploitation



Vue générale, vers le sud

IVR31_20145904659NUCA

Auteur de l'illustration : Jean-Marc Ramette

(c) Région Hauts-de-France - Inventaire général

reproduction soumise à autorisation du titulaire des droits d'exploitation



Vue générale, vers le sud

IVR31_20145904656NUCA

Auteur de l'illustration : Jean-Marc Ramette

(c) Région Hauts-de-France - Inventaire général

reproduction soumise à autorisation du titulaire des droits d'exploitation



Vue générale, vers le nord

IVR31_20145904657NUCA

Auteur de l'illustration : Jean-Marc Ramette

(c) Région Hauts-de-France - Inventaire général

reproduction soumise à autorisation du titulaire des droits d'exploitation



Vue générale, vers le nord

IVR31_20145904658NUCA

Auteur de l'illustration : Jean-Marc Ramette

(c) Région Hauts-de-France - Inventaire général

reproduction soumise à autorisation du titulaire des droits d'exploitation



Vue vers le sud

IVR31_20145904660NUCA

Auteur de l'illustration : Jean-Marc Ramette

(c) Région Hauts-de-France - Inventaire général

reproduction soumise à autorisation du titulaire des droits d'exploitation



Vue générale, vers le nord. On retrouve les entrées latérales et, au centre, la resserre à mitrailleuse

IVR32_20165901004NUCA

Auteur de l'illustration : Jean-Marc Ramette

(c) Région Hauts-de-France - Inventaire général

reproduction soumise à autorisation du titulaire des droits d'exploitation



Vue générale, vers le nord. On retrouve les entrées latérales et, au centre, la resserre à mitrailleuse

IVR32_20165901016NUCA

Auteur de l'illustration : Jean-Marc Ramette

(c) Région Hauts-de-France - Inventaire général

reproduction soumise à autorisation du titulaire des droits d'exploitation



Vue générale, vers le nord. On retrouve les entrées latérales et, au centre, la resserre à mitrailleuse

IVR32_20165901017NUCA

Auteur de l'illustration : Jean-Marc Ramette

(c) Région Hauts-de-France - Inventaire général

reproduction soumise à autorisation du titulaire des droits d'exploitation



Elévation sud, entrée ouest,banquette de tir et niches à munitions

IVR32_20165901015NUCA

Auteur de l'illustration : Jean-Marc Ramette

(c) Région Hauts-de-France - Inventaire général

reproduction soumise à autorisation du titulaire des droits d'exploitation



Elévation sud, entrée ouest

IVR32_20165901014NUCA

Auteur de l'illustration : Jean-Marc Ramette

(c) Région Hauts-de-France - Inventaire général

reproduction soumise à autorisation du titulaire des droits d'exploitation



Elévation sud, entrée ouest

IVR32_20165901008NUCA

Auteur de l'illustration : Jean-Marc Ramette

(c) Région Hauts-de-France - Inventaire général

reproduction soumise à autorisation du titulaire des droits d'exploitation



Elévation sur, entrée ouest, empreinte d'un piquet de maintien du coffrage, lors de la construction

IVR32_20165901007NUCA

Auteur de l'illustration : Jean-Marc Ramette

(c) Région Hauts-de-France - Inventaire général

reproduction soumise à autorisation du titulaire des droits d'exploitation



Elévation sud, banquette de tir et niches à munitions

IVR32_20165901005NUCA

Auteur de l'illustration : Jean-Marc Ramette

(c) Région Hauts-de-France - Inventaire général

reproduction soumise à autorisation du titulaire des droits d'exploitation



Elévation sud. Conduit biais descendant dans l'abri. (Aération ?)

IVR32_20165901006NUCA

Auteur de l'illustration : Jean-Marc Ramette

(c) Région Hauts-de-France - Inventaire général

reproduction soumise à autorisation du titulaire des droits d'exploitation



Elévation sud. Détail d'un puisard

IVR32_20165901009NUCA

Auteur de l'illustration : Jean-Marc Ramette

(c) Région Hauts-de-France - Inventaire général

reproduction soumise à autorisation du titulaire des droits d'exploitation



Vue de trois-quarts vers le nord-ouest

IVR32_20165901013NUCA

Auteur de l'illustration : Jean-Marc Ramette

(c) Région Hauts-de-France - Inventaire général

reproduction soumise à autorisation du titulaire des droits d'exploitation



Vue latérale vers l'ouest

IVR32_20165901012NUCA

Auteur de l'illustration : Jean-Marc Ramette

(c) Région Hauts-de-France - Inventaire général

reproduction soumise à autorisation du titulaire des droits d'exploitation



Vue latérale, vers l'est

IVR32_20165901011NUCA

Auteur de l'illustration : Jean-Marc Ramette

(c) Région Hauts-de-France - Inventaire général

reproduction soumise à autorisation du titulaire des droits d'exploitation



vue de trois-quarts vers le nord-est

IVR32_20165901010NUCA

Auteur de l'illustration : Jean-Marc Ramette

(c) Région Hauts-de-France - Inventaire général

reproduction soumise à autorisation du titulaire des droits d'exploitation