

Hauts-de-France, Nord  
Bousignies

## Le territoire communal de Bousignies

### Références du dossier

Numéro de dossier : IA59004333

Date de l'enquête initiale : 2010

Date(s) de rédaction : 2010

Cadre de l'étude : inventaire préliminaire PNR Scarpe-Escaut

### Désignation

Aires d'études : Communauté d'agglomération de la Porte du Hainaut

Milieu d'implantation :

### Historique

Ancien hameau d'Hasnon, érigé en commune après la Révolution de 1789, Bousignies ne compte pas d'église paroissiale sur son territoire, mais une chapelle accueillant occasionnellement le culte. A la fin du 19<sup>e</sup> siècle le village compte 315 habitants. En 1925, suite à une souscription lancée auprès des habitants, l'éclairage public est installé. Les deux pôles bâtis de Bousignies existent depuis le premier tiers du 19<sup>e</sup> siècle. Ainsi en témoigne le cadastre napoléonien de 1830, où des bâtiments s'égrainent le long des actuelles rue du Bois et rue du Marais. D'après les éléments consignés en plan, il semble que la majorité du bâti de l'époque soit des fermes (de plan en L, en U ou encore à cour fermée), autrement dit de l'habitat rural.

### Description

L'ensemble des bâtiments repérés sur la commune de Bousignies s'élève à 22, sur un ensemble de 157 parcelles bâties, soit 14% du patrimoine bâti. Sur ce corpus, la majorité du bâti ancien se compose de fermes (13 au total, avec une prédominance des fermes de plan en U ou à cour fermée (10 sur 13). Les maisons quant à elles sont peu représentées. Deux d'entre elles, plus contemporaines, se détachent du corpus, sises au 182 rue du Bois et 446 rue du Marais. La période de construction de ce corpus varie entre le 3<sup>e</sup> quart du 19<sup>e</sup> siècle et le 2<sup>e</sup> quart du 20<sup>e</sup> siècle pour la majeure partie de ses édifices. Le nombre de pavillons contemporains occupent une part de plus en plus importante, notamment entre les deux pôles bâtis d'origine (les rues du Bois et du Marais), en comblant les dents creuses à l'intérieur même du maillage ancien du village.

### Liens web

- Synthèse de l'inventaire patrimonial de la commune de Bousignies. : [http://patrimoine.nordpasdecals.fr/documents/Bousignies\\_synthese\\_communale.pdf](http://patrimoine.nordpasdecals.fr/documents/Bousignies_synthese_communale.pdf)

## Illustrations



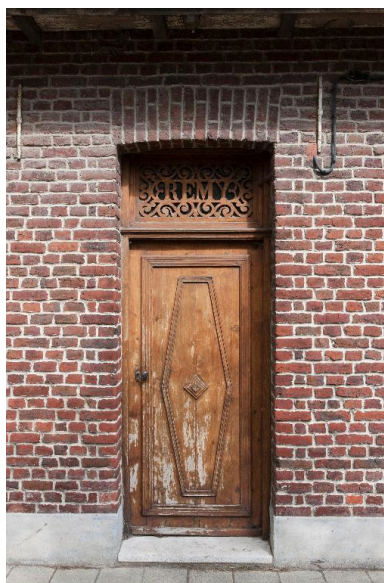
Vue générale d'une ferme à cour fermée 1522 rue du Bois.  
Phot. Pierre Thibaut  
IVR31\_20125901654NUCA



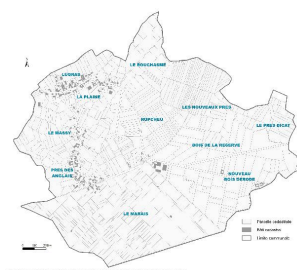
Vue générale du logis de la ferme à cour fermée du 1522 rue du Bois.  
Phot. Pierre Thibaut  
IVR31\_20125901653NUCA



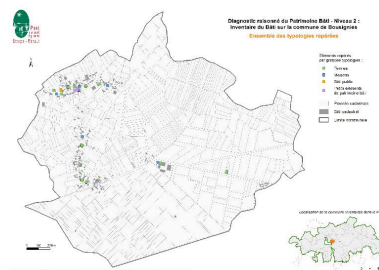
Vue générale du logis de la ferme 257 rue du Bois.  
Phot. Pierre Thibaut  
IVR31\_20125901651NUCA



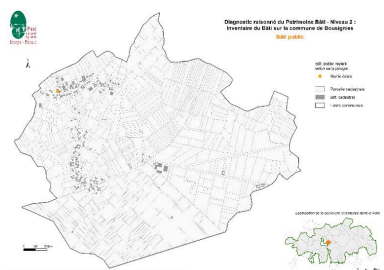
Vue de la porte du logis de la ferme du 257 rue du Bois.  
Phot. Pierre Thibaut  
IVR31\_20125901652NUCA



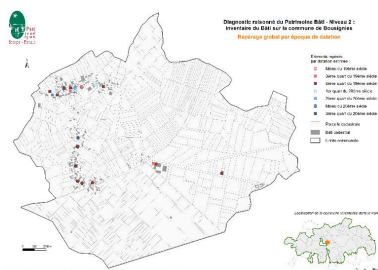
Cadastré actuel et situation des différents hameaux.  
Phot. PNR Scarpe-Escaut  
IVR31\_20155908206NUC



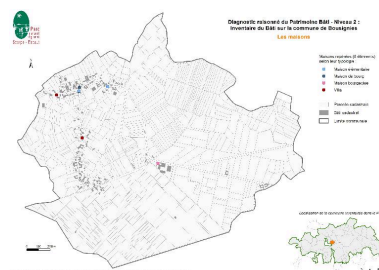
Carte des édifices repérés.  
Phot. PNR Scarpe-Escaut  
IVR31\_20155908207NUC



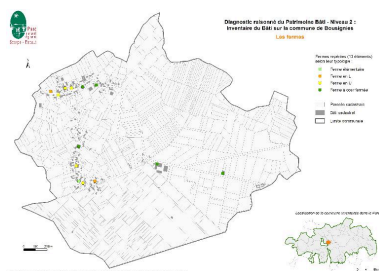
Carte des édifices publics.  
Phot. PNR Scarpe-Escaut  
IVR31\_20155908211NUC



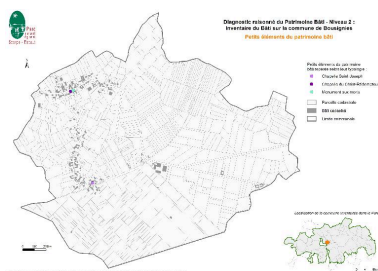
Carte de datation des édifices repérés.  
Phot. PNR Scarpe-Escaut  
IVR31\_20155908208NUC



Carte des maisons repérées.  
Phot. PNR Scarpe-Escaut  
IVR31\_20155908217NUC



Carte des fermes repérées.  
Phot. PNR Scarpe-Escaut  
IVR31\_20155908209NUC



Carte des édicules religieux  
et le monument aux morts.  
Phot. PNR Scarpe-Escaut  
IVR31\_20155908218NUC

## Dossiers liés

### Dossier(s) de synthèse :

Présentation du patrimoine de l'aire d'étude "Coeur de nature" du Parc Naturel Régional Scarpe-Escaut (IA59005011) ,

### Oeuvres en rapport :

chapelle du Christ-Rédempteur (IA59004334) Nord-Pas-de-Calais, Nord, Bousignies

monument aux morts (IA59004335) Nord-Pas-de-Calais, Nord, Bousignies

Auteur(s) du dossier : Véronique Baud

Copyright(s) : (c) Région Hauts-de-France - Inventaire général ; (c) Parc Naturel Régional Scarpe-Escaut



Vue générale d'une ferme à cour fermée 1522 rue du Bois.

IVR31\_20125901654NUCA

Auteur de l'illustration : Pierre Thibaut

Date de prise de vue : 2012

(c) Région Hauts-de-France - Inventaire général

reproduction soumise à autorisation du titulaire des droits d'exploitation



Vue générale du logis de la ferme à cour fermée du 1522 rue du Bois.

IVR31\_20125901653NUCA

Auteur de l'illustration : Pierre Thibaut

Date de prise de vue : 2012

(c) Région Hauts-de-France - Inventaire général

reproduction soumise à autorisation du titulaire des droits d'exploitation



Vue générale du logis de la ferme 257 rue du Bois.

IVR31\_20125901651NUCA

Auteur de l'illustration : Pierre Thibaut

Date de prise de vue : 2012

(c) Région Hauts-de-France - Inventaire général

reproduction soumise à autorisation du titulaire des droits d'exploitation



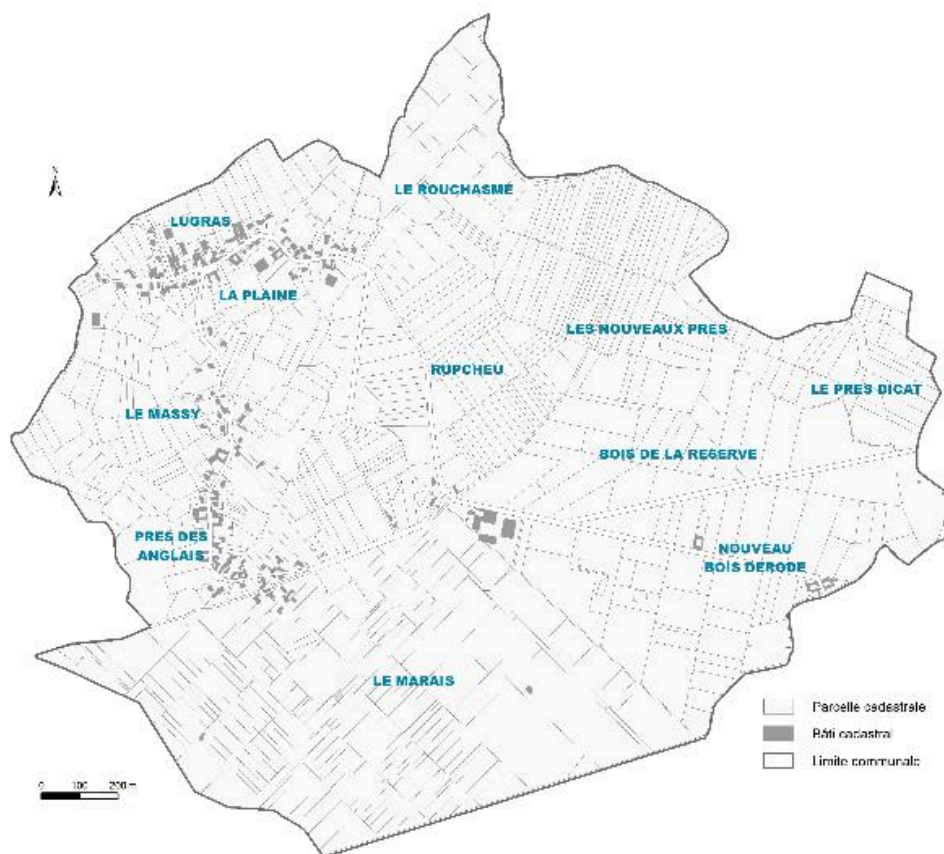
Vue de la porte du logis de la ferme du 257 rue du Bois.

IVR31\_20125901652NUCA

Auteur de l'illustration : Pierre Thibaut

Date de prise de vue : 2012

(c) Région Hauts-de-France - Inventaire général  
reproduction soumise à autorisation du titulaire des droits d'exploitation



Cadastre actuel et situation des différents hameaux.

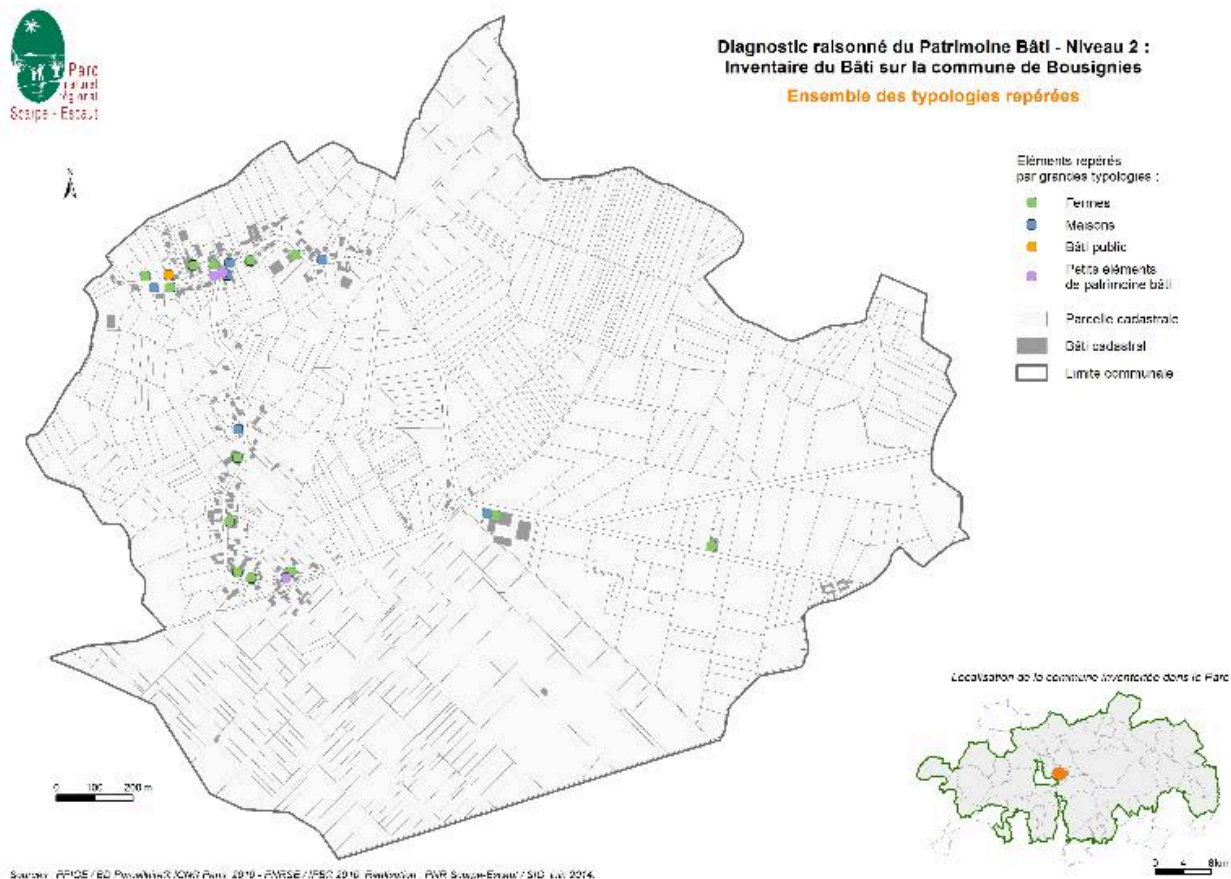
IVR31\_20155908206NUC

Auteur de l'illustration : PNR Scarpe-Escaut

Date de prise de vue : 2015

(c) Région Hauts-de-France - Inventaire général ; (c) Parc Naturel Régional Scarpe-Escaut  
reproduction soumise à autorisation du titulaire des droits d'exploitation





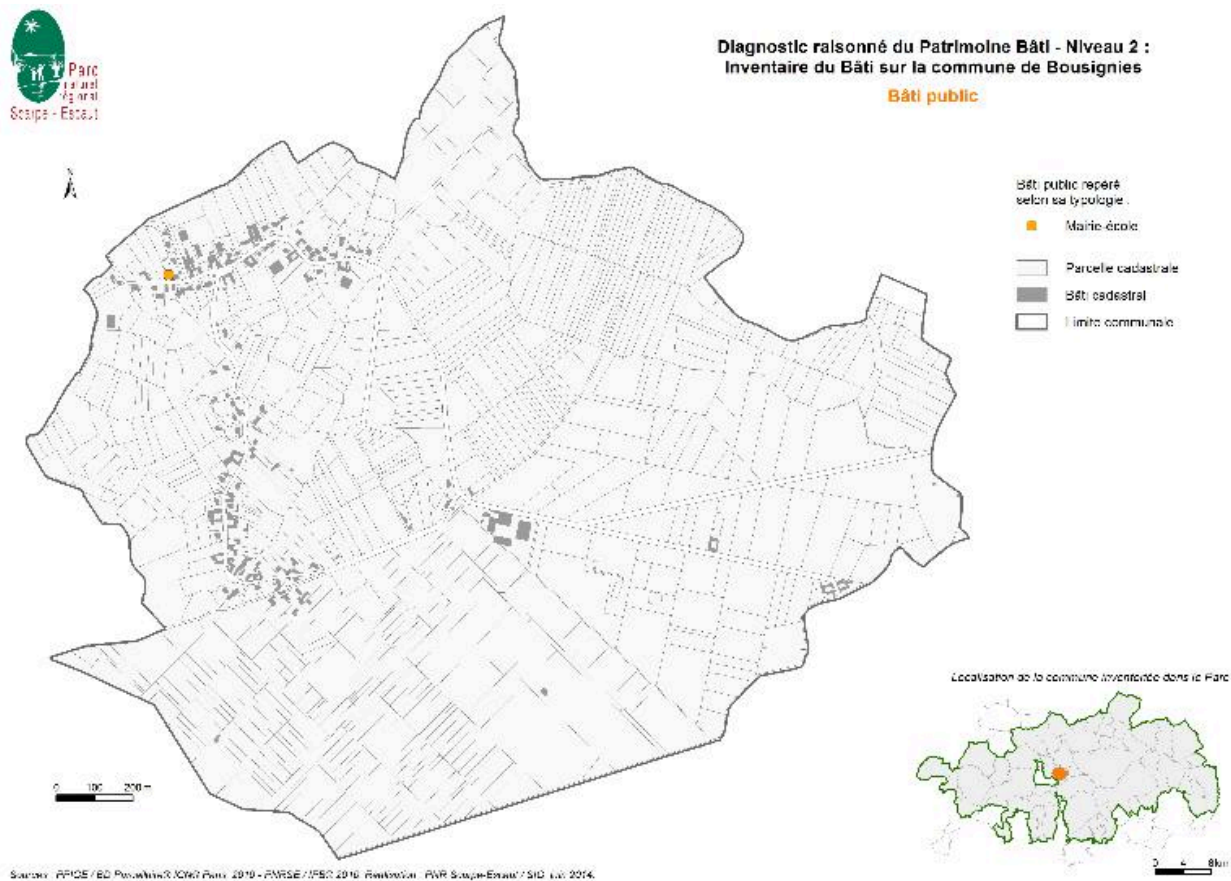
Carte des édifices repérés.

IVR31\_20155908207NUC

Auteur de l'illustration : PNR Scarpe-Escaut

Date de prise de vue : 2015

(c) Région Hauts-de-France - Inventaire général ; (c) Parc Naturel Régional Scarpe-Escaut  
reproduction soumise à autorisation du titulaire des droits d'exploitation



Carte des édifices publics.

IVR31\_20155908211NUC

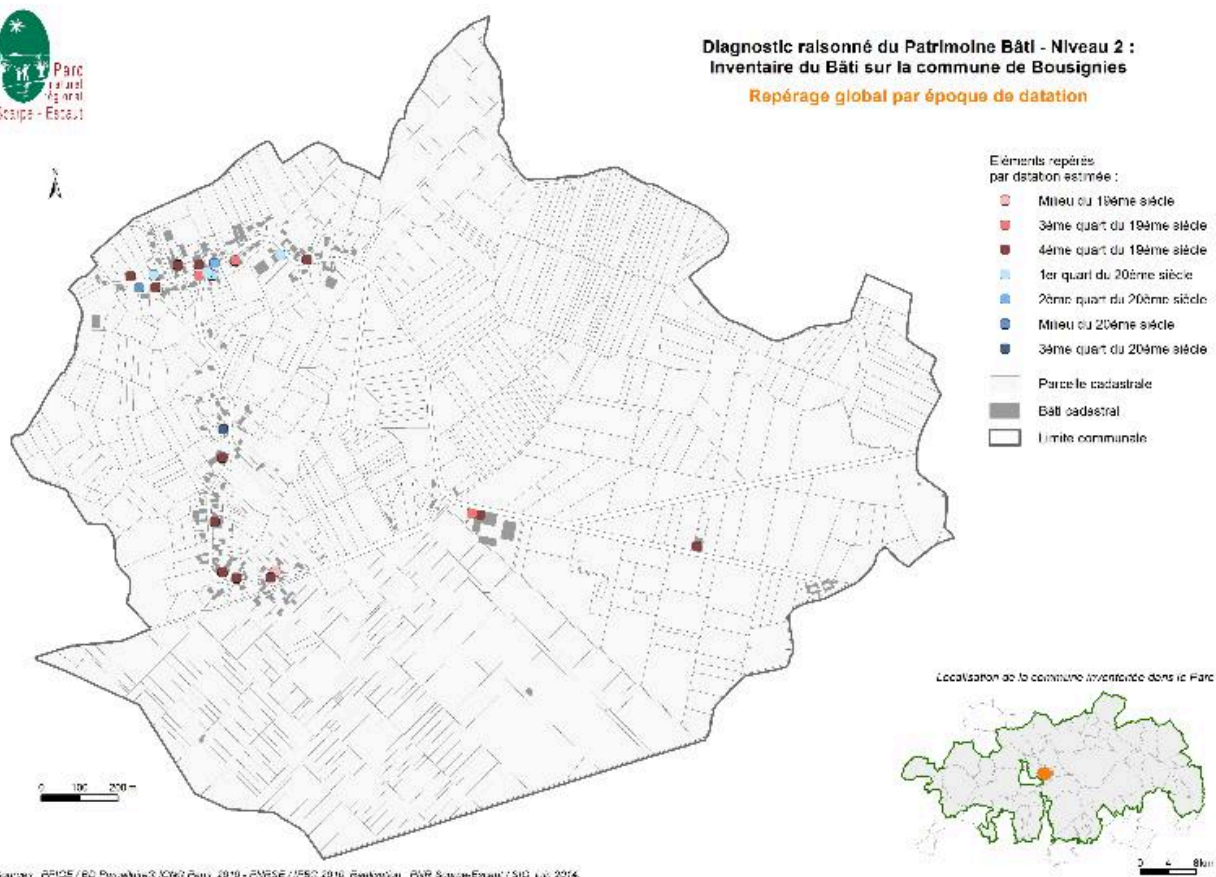
Auteur de l'illustration : PNR Scarpe-Escaut

Date de prise de vue : 2015

(c) Région Hauts-de-France - Inventaire général ; (c) Parc Naturel Régional Scarpe-Escaut  
reproduction soumise à autorisation du titulaire des droits d'exploitation



**Diagnostic raisonné du Patrimoine Bâti - Niveau 2 :**  
**Inventaire du Bâti sur la commune de Bousignies**  
**Repérage global par époques de datation**



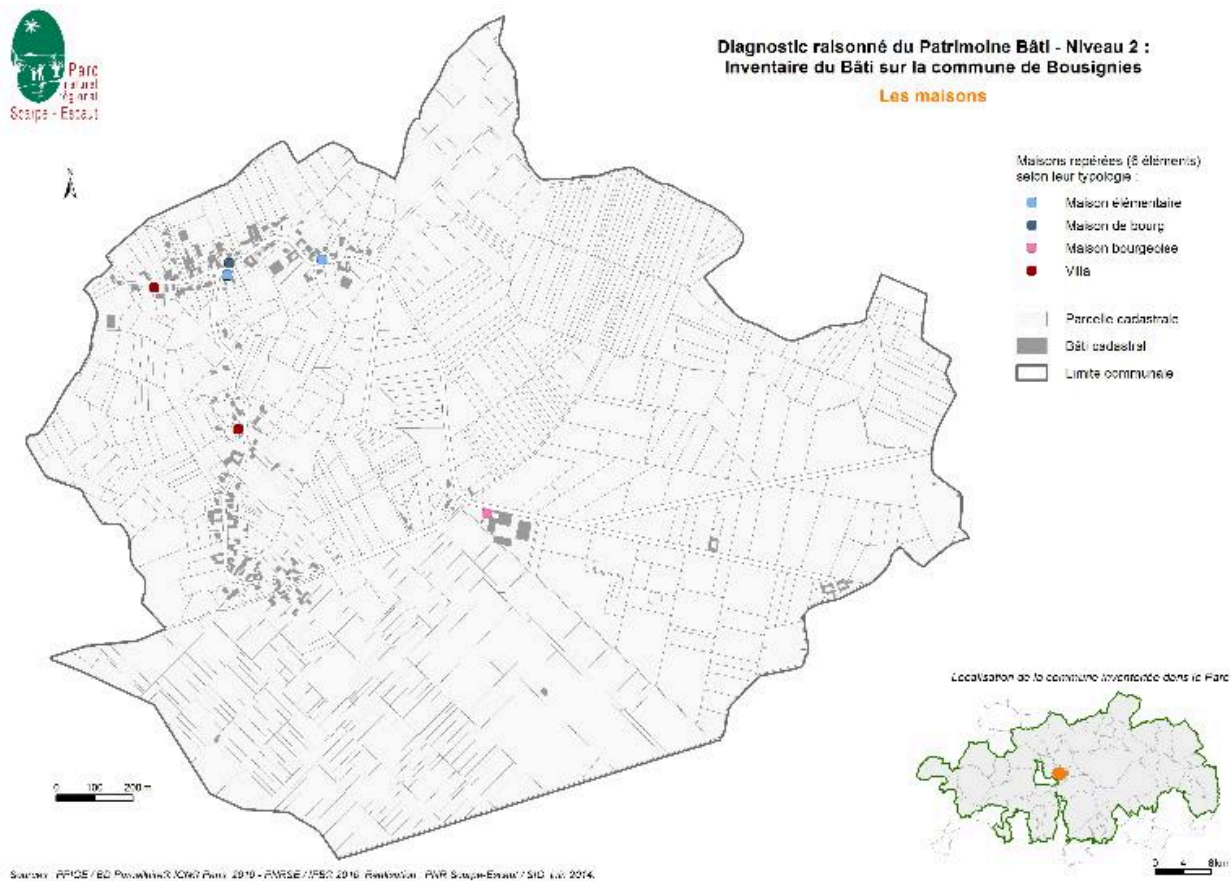
Carte de datation des édifices repérés.

IVR31\_20155908208NUC

Auteur de l'illustration : PNR Scarpe-Escaut

Date de prise de vue : 2015

(c) Région Hauts-de-France - Inventaire général ; (c) Parc Naturel Régional Scarpe-Escaut  
reproduction soumise à autorisation du titulaire des droits d'exploitation



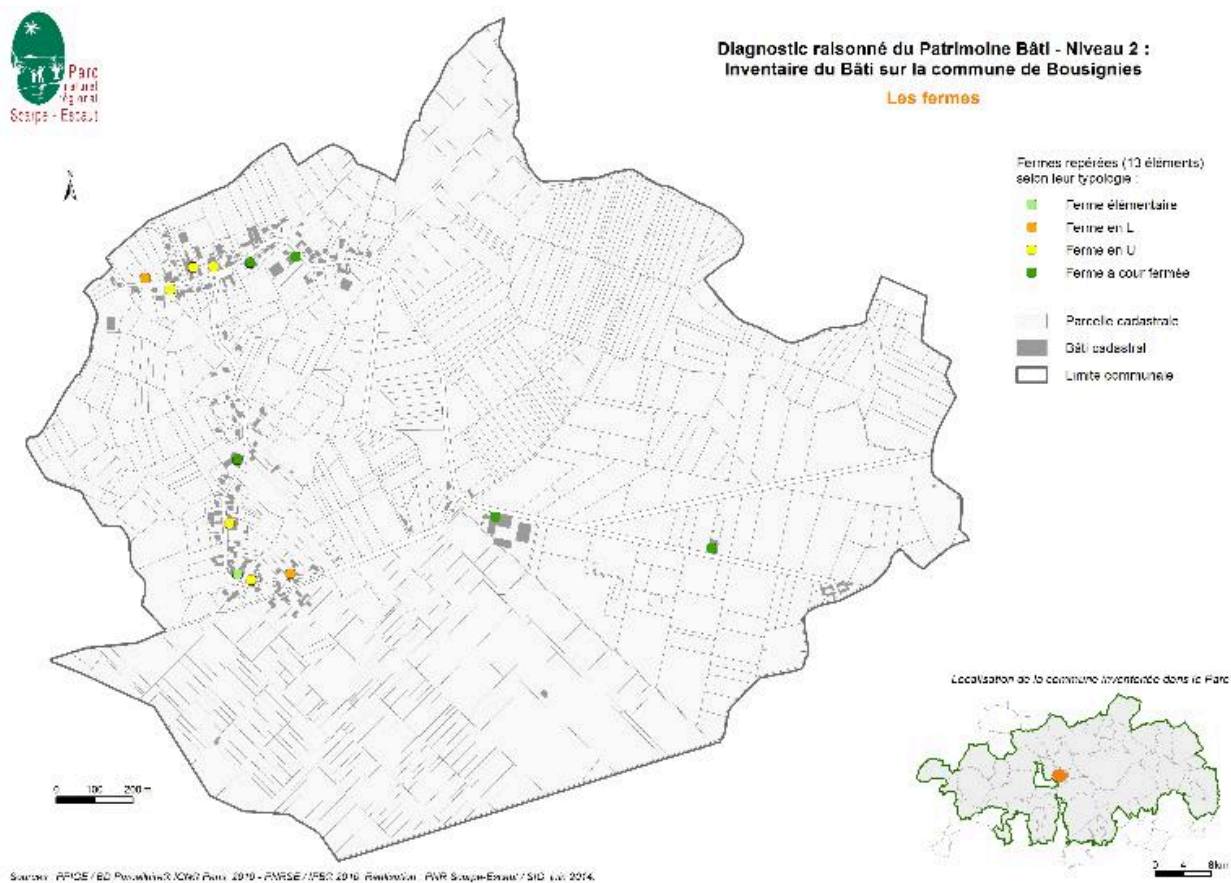
Carte des maisons repérées.

IVR31\_20155908217NUC

Auteur de l'illustration : PNR Scarpe-Escaut

Date de prise de vue : 2015

(c) Région Hauts-de-France - Inventaire général ; (c) Ville de Saint-Amand-les-Eaux  
reproduction soumise à autorisation du titulaire des droits d'exploitation



Carte des fermes repérées.

IVR31\_20155908209NUC

Auteur de l'illustration : PNR Scarpe-Escart

Date de prise de vue : 2015

(c) Région Hauts-de-France - Inventaire général ; (c) Parc Naturel Régional Scarpe-Escart  
reproduction soumise à autorisation du titulaire des droits d'exploitation



Diagnostic raisonné du Patrimoine Bâti - Niveau 2 :  
Inventaire du Bâti sur la commune de Bousignies  
Petits éléments du patrimoine bâti



Carte des édifices religieux et le monument aux morts.

IVR31\_20155908218NUC

Auteur de l'illustration : PNR Scarpe-Escaut

Date de prise de vue : 2015

(c) Région Hauts-de-France - Inventaire général ; (c) Parc Naturel Régional Scarpe-Escaut  
reproduction soumise à autorisation du titulaire des droits d'exploitation