

Hauts-de-France, Nord
Fromelles

Casemate 167

Références du dossier

Numéro de dossier : IA59004985

Date de l'enquête initiale : 2012

Date(s) de rédaction : 2014

Cadre de l'étude : enquête thématique régionale Les ouvrages fortifiés de la Première Guerre mondiale

Degré d'étude : étudié

Désignation

Dénomination : casemate

Appellation : 167, blockhaus

Compléments de localisation

Milieu d'implantation :

Références cadastrales : 2014, 0B, 339

Historique

Cette casemate à la destination inconnue, se situait sur une tranchée montant de la seconde position vers le nord-est.

Période(s) principale(s) : 1er quart 20e siècle

Description

Cette casemate se compose de l'abri proprement dit, pièce unique de 3,5 m sur 3, de dimensions intérieures, et d'un porche pare-souffle accolé à sa face sud. Un créneau de fusillade en contrôle l'accès depuis l'intérieur de l'abri. Sous le porche se trouve une banquette d'environ 2 m. sur 60 cm dont la destination est inconnue.

Éléments descriptifs

Matériau(x) du gros-oeuvre, mise en oeuvre et revêtement : béton, béton armé

Matériau(x) de couverture : béton en couverture

Étage(s) ou vaisseau(x) : en rez-de-chaussée

Type(s) de couverture : terrasse

Typologies et état de conservation

Typologies : porche pare-souffle ; créneau de fusillade

État de conservation : désaffecté

Statut, intérêt et protection

Intérêt de l'œuvre : vestiges de guerre

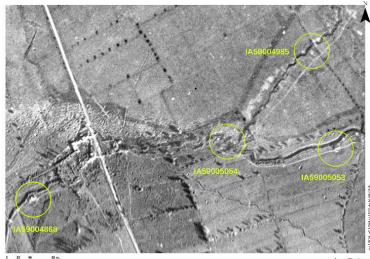
Statut de la propriété : propriété privée

Références documentaires

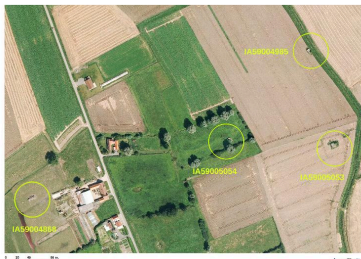
Documents figurés

- Photographie aérienne du 16/09/1918 (Imperial war museum, Londres).

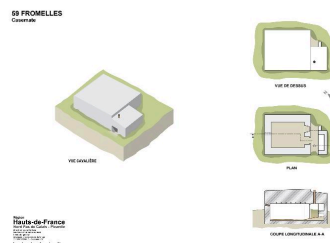
Illustrations



Position et environnement de l'édifice (cercle en haut et à droite) sur un montage de photographies aériennes britanniques du 16/09/1918
Phot. Jean-Marc Ramette
IVR32_20175901057NUCA



Position et environnement de l'édifice (cercle en haut et à droite) sur une photographie aérienne de 2014
Phot. Jean-Marc Ramette
IVR32_20175901058NUCA



plans, coupe et vue cavalière d'après relevés de terrain
Dess. Eddy Stein
IVR32_20165901750NUD



Vue générale, vers l'est
Phot. Jean-Marc Ramette
IVR31_20145904779NUCA



Vue de trois-quarts arrière, vers l'est
Phot. Pierre Thibaut
IVR31_20155901677NUCA



Vue latérale, vers le nord-est
Phot. Pierre Thibaut
IVR31_20155901676NUCA



Vue de trois-quarts vers le nord
Phot. Pierre Thibaut
IVR31_20155901675NUCA



Entrée sud-ouest du porche pare-souffle
Phot. Pierre Thibaut
IVR31_20155901680NUCA



Intérieur du porche pare-souffle
Phot. Pierre Thibaut
IVR31_20155901679NUCA



Vue intérieure de l'unique
salle, vers le nord
Phot. Pierre Thibaut
IVR31_20155901678NUCA

Dossiers liés

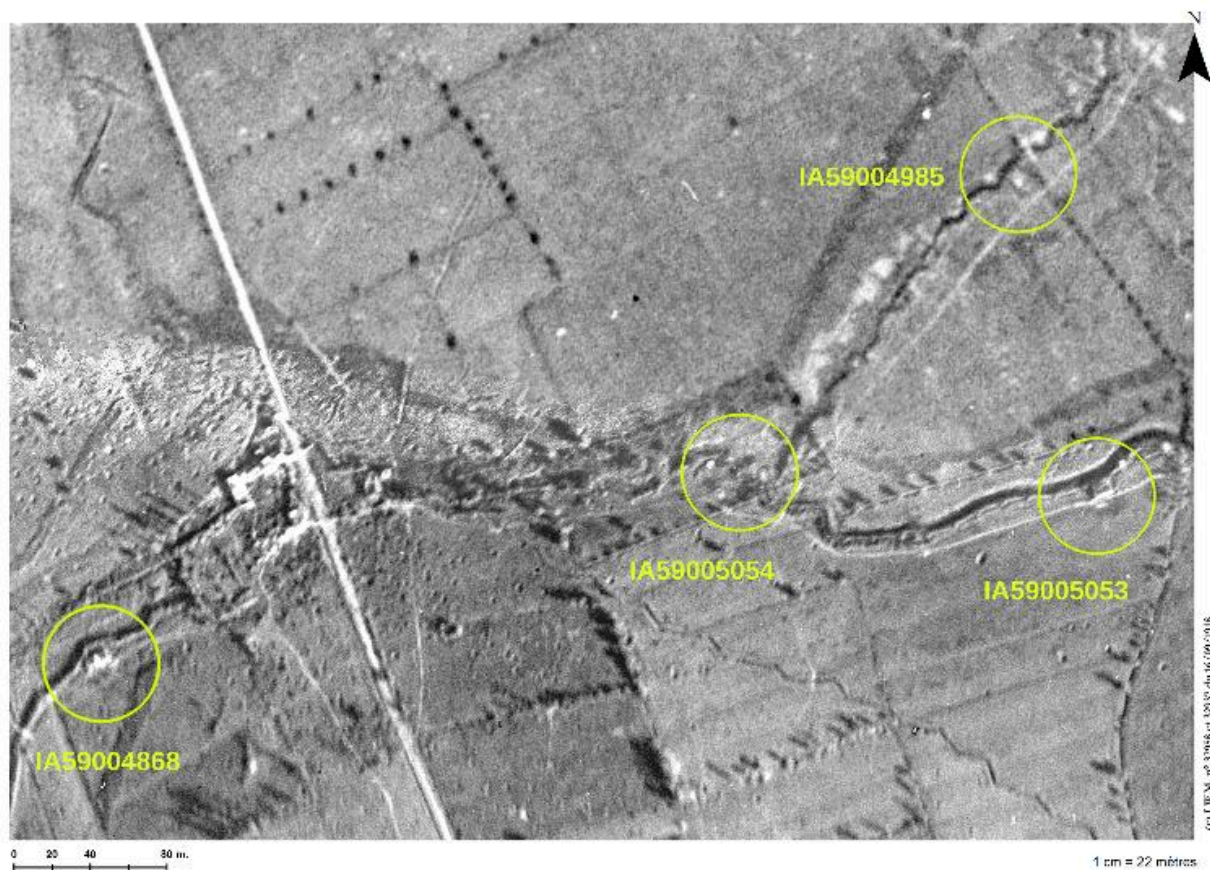
Dossiers de synthèse :

Les ouvrages fortifiés de la première guerre mondiale : le Champ de bataille des Weppes - dossier de présentation (IA59005044)

Oeuvre(s) contenue(s) :

Auteur(s) du dossier : Jean-Marc Ramette

Copyright(s) : (c) Région Hauts-de-France - Inventaire général

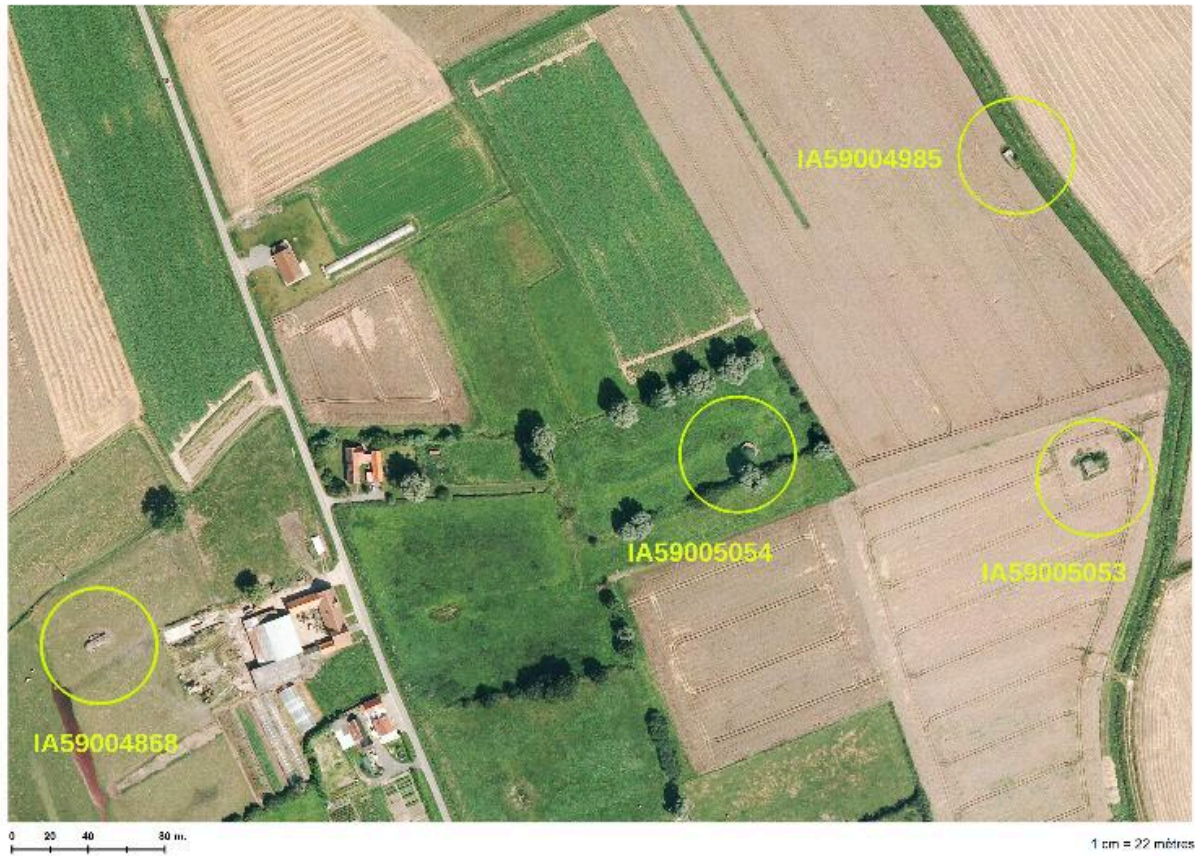


Position et environnement de l'édifice (cercle en haut et à droite) sur un montage de photographies aériennes britanniques du 16/09/1918

IVR32_20175901057NUCA

Auteur de l'illustration : Jean-Marc Ramette

(c) Région Hauts-de-France - Inventaire général ; (c) Imperial War Museum, London, United-Kingdom
reproduction soumise à autorisation du titulaire des droits d'exploitation



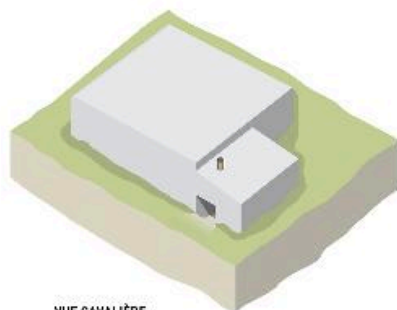
Position et environnement de l'édifice (cercle en haut et à droite) sur une photographie aérienne de 2014

IVR32_20175901058NUCA

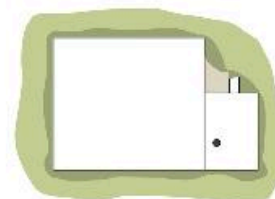
Auteur de l'illustration : Jean-Marc Ramette

(c) Région Hauts-de-France - Inventaire général ; (c) IGN
reproduction soumise à autorisation du titulaire des droits d'exploitation

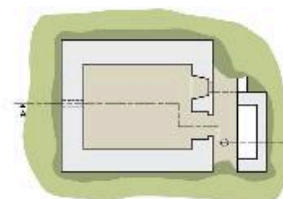
59 FROMELLES
Casemate



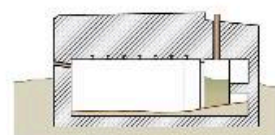
VUE CAVALIÈRE



VUE DE DESSUS



PLAN



COUPE LONGITUDINALE A-A



plans, coupe et vue cavalière d'après relevés de terrain

IVR32_20165901750NUD

Auteur de l'illustration : Eddy Stein

(c) Région Hauts-de-France - Inventaire général

reproduction soumise à autorisation du titulaire des droits d'exploitation



Vue générale, vers l'est

IVR31_20145904779NUCA

Auteur de l'illustration : Jean-Marc Ramette

(c) Région Hauts-de-France - Inventaire général

reproduction soumise à autorisation du titulaire des droits d'exploitation



Vue de trois-quarts arrière, vers l'est

IVR31_20155901677NUCA

Auteur de l'illustration : Pierre Thibaut

(c) Région Hauts-de-France - Inventaire général

reproduction soumise à autorisation du titulaire des droits d'exploitation



Vue latérale, vers le nord-est

IVR31_20155901676NUCA

Auteur de l'illustration : Pierre Thibaut

(c) Région Hauts-de-France - Inventaire général

reproduction soumise à autorisation du titulaire des droits d'exploitation



Vue de trois-quarts vers le nord

IVR31_20155901675NUCA

Auteur de l'illustration : Pierre Thibaut

(c) Région Hauts-de-France - Inventaire général

reproduction soumise à autorisation du titulaire des droits d'exploitation



Entrée sud-ouest du porche pare-souffle

IVR31_20155901680NUCA

Auteur de l'illustration : Pierre Thibaut

(c) Région Hauts-de-France - Inventaire général
reproduction soumise à autorisation du titulaire des droits d'exploitation



Intérieur du porche pare-souffle

IVR31_20155901679NUCA

Auteur de l'illustration : Pierre Thibaut

(c) Région Hauts-de-France - Inventaire général

reproduction soumise à autorisation du titulaire des droits d'exploitation



Vue intérieure de l'unique salle, vers le nord

IVR31_20155901678NUCA

Auteur de l'illustration : Pierre Thibaut

(c) Région Hauts-de-France - Inventaire général

reproduction soumise à autorisation du titulaire des droits d'exploitation