

Hauts-de-France, Nord
Steenwerck
La Ménégate
4 rue de l'Hollebecque

Jardin des frères Vanabelle (ferme aux avions)

Références du dossier

Numéro de dossier : IA59005083
Date de l'enquête initiale : 2013
Date(s) de rédaction : 2014
Cadre de l'étude : enquête thématique régionale jardins remarquables
Degré d'étude : étudié

Désignation

Dénomination : jardin

Compléments de localisation

Milieu d'implantation : isolé
Références cadastrales : 2014 YS 01 70

Historique

Cité pour la première fois dans le *Guide de l'art insolite* de F. David paru en 1984, les avions d'Arthur Vanabelle n'ont cessé depuis de proliférer sur les toits de l'exploitation familiale, rebaptisée base de la Menegatte comme cela est inscrit sur un petit panneau plaqué sur un mur non loin de l'entrée.

Arthur, né le 2 décembre 1922, titulaire d'un certificat d'études, et son frère César, né le 8 juin 1924, ont toujours vécu dans cette ferme que leur ont laissée leurs parents Henri Vanabelle (décédé à l'âge de 85 ans en 1983) et Aline Desprez (décédée en 1967 à l'âge de 70 ans). Arthur reprend avec son frère César et leur sœur l'entreprise familiale, située dans le quartier de l'Hollebecque à Steenwerck. Les activités principales étaient l'élevage de volailles et de porcs et la culture des céréales et de pommes de terre. La ferme, détruite pendant la guerre est reconstruite en 1921-1922.

Les deux frères sont indissociables du site. Arthur, l'artiste, a toujours été soutenu par son frère qui veillait sur lui en particulier quand Arthur montait sur le toit grâce à plusieurs échelles. D'après César, il aurait commencé à dessiner des avions et à réaliser des maquettes avant de les installer sur les toits de la ferme après la construction de l'autoroute A25 Lille-Dunkerque ouverte en 1963. Même si toutes les œuvres font référence à des engins de guerre (char, avions, soldats) aucun des deux frères n'est parti à l'armée ni au combat... Nés après la première guerre mondiale, ils étaient trop jeunes pour être appelés lors de la seconde guerre mondiale, ce qu'a toujours regretté Arthur qui aurait aimé faire partie de l'aviation. Il vouait à l'armée et l'aviation une passion extraordinaire, attisée par les visites régulières d'un cousin ayant acquis le grade de commandant. Mais il s'agit plus là de l'expression de son admiration pour la prestance et le symbole de fierté nationale que représente l'armée que d'une apologie des combats. Il se serait rendu au musée de la Seconde Guerre mondiale situé à Tosny près de Rouen peut-être pour se documenter. Et 1954, la famille fait l'acquisition de l'unique poste de télévision du quartier ce qui a permis à Arthur de voir des émissions sur son thème favori et d'y trouver connaissances et inspiration. C'est sans doute pourquoi le jour où, au début des années 1960, il décide de réaliser une girouette qui indiquerait la direction du vent, comme cela se faisait beaucoup à l'époque », Arthur choisit de lui donner la forme d'un avion. Et c'est comme ça que la "ferme aux avions" de Steenwerck est née, se peuplant année après année d'engins militaires volants et d'un certain nombre d'autres réalisations nées de cette passion pour l'histoire de l'aviation et de les représentations de matériel militaire. César Vanabelle raconte, à propos d'un canon une anecdote qui a certainement incité son frère à continuer son œuvre : un premier article de presse, paru dans la Voix du Nord dans les années 1960 intitulé *Le canon c'est du bidon*, raconte l'histoire d'un gendarme tellement intrigué par la présence d'un canon défensif, visant l'extérieur du site et installé dans la cour de la ferme qu'il est venu vérifier qu'il n'y avait aucun danger alors que ce canon si réaliste était est le résultat de l'assemblage de plusieurs bidons bariolés. Après les avions sur les toits de la

propriété familiale qui fonctionnent comme des girouettes entraînées par le vent, A. Vanabelle décide de réaliser un char d'assaut à l'échelle 1 vers 1975. Pendant la seconde guerre mondiale, un tel engin a stationné dans les champs près de la ferme pendant 2-3 mois et des soldats ont passé quelques jours chez eux. Arthur Vanabelle et sa ferme aux avions ont eu l'honneur de la visite de grandes figures comme Pierre Messmer (ministre des armées sous De Gaulle) ou de Jacques Duquesne (écrivain nordiste). Ils ont aussi captivé l'attention des médias, dont paraît-il la télévision japonaise, et les chaînes françaises. Ils ont par exemple été cités dans les émissions le Petit rapporteur et la Lorgnette. Un court film réalisé par Gilles Amado a été diffusé à l'occasion dans une séquence de l'émission de J. Martin *Incroyable mais vrai*, en 1981. Une maquette du site effectuée par un cabinet d'architectes et commandée par le Musée LAM de Villeneuve d'Ascq a été réalisée en 2010. Le centre de documentation du musée détient également une belle collection de photographies du site. Rachetée en 2015 par un particulier, la ferme expose encore quelques œuvres mais beaucoup d'avions ont été mis à l'abri. Arthur Vanabelle est entré en maison de retraite le 21 octobre 2012 et son frère César l'y a rejoint en mars 2013 ; Arthur est décédé en septembre 2014.

Période(s) principale(s) : 3e quart 20e siècle ()

Dates : 1960 (daté par tradition orale), 1975 (daté par tradition orale), 1987 (porte la date)

Auteur(s) de l'oeuvre : Arthur Vanabelle

Description

La ferme est constituée de plusieurs parties : le corps de logis, la grange, le pigeonnier, l'étable, la porcherie et un « atelier-débarras-fourre-tout » construit en 1938 où sont seront stockés tous les éléments nécessaires à la fabrication des girouettes. Les armes, engins et avions militaires, canons, fusées et soldats sont réalisés avec des matériaux (bois, métal, fils de fer, ciment moulé, peinture) et surtout des objets récupérés comme des bidons d'huile de tracteur, des restes de machine à laver, de vieux ustensiles de cuisine, des tuyaux, des seaux ou bien encore des plaques d'immatriculation, des feux de voitures ou des enjoliveurs ramassés aux abords de l'autoroute A25 très proche. Les engins militaires étaient montés directement sur le toit après avoir été au préalable assemblées au sol une première fois.

Les œuvres pouvaient en effet peser jusqu'à 100kg. Toutes sont peintes de manière à être repérées de loin par les passagers des voitures se rendant sur le littoral en empruntant l'autoroute.

Le char d'assaut a été installé dans la cour à l'emplacement de la fumière qu'il a fallu combler entre autre avec des morceaux de poteaux en béton EDF récupérés dans la rue avec l'aide des agents de l'entreprise nationale. Quelques figures ont par la suite été ajoutées, sans être des réalisations des mains d'Arthur, comme ces deux pin-up qui posent devant le char côté maison.

On trouve également de très nombreux avions au sol, posés sur des axes verticaux semblables à des totems.

Un personnage de couleur avec képi est représenté à plusieurs reprises sur les pignons côté rue et sur le pigeonnier, il s'agit d'un soldat des colonies croisé pendant la guerre. On trouve également un légionnaire, une Marianne (peinte sur un support qui ressemble à un tamis) et un coq (peint directement sur le mur). Tous font référence aux symboles patriotiques. Dans l'atelier se trouvent encore des personnages réalisés de toute pièce par Arthur pour servir d'épouvantails dans les champs. C'est avec beaucoup d'humour qu'il raconte avoir peints leur visages en noir pour effrayer les oiseaux ; il y avait cependant adjoind un panneau avec l'inscription « touche pas à mon pote ».

Au total, on trouvait 14 avions sur les toits des bâtiments de la ferme, une dizaine de canons dont sept situés à l'extérieur de l'enceinte de la ferme, trois ou quatre fusées et un char d'assaut.

Éléments descriptifs

Références documentaires

Bibliographie

- MONTPIED, Bruno. **Eloge des jardins anarchiques**. Montreuil : L'insomniaque, mars 2011.
- DAVID, Francis. **Guide de l'art insolite, Nord - Pas de Calais, Picardie**. Paris : Herscher, 1984.

Illustrations



Vue générale des bâtiments de ferme.

Phot. Hubert Bouvet

IVR31_20135901604NUC4A



Vue générale des bâtiments de ferme.

Phot. Hubert Bouvet

IVR31_20135901605NUC4A



Vue générale des bâtiments de ferme.

Phot. Hubert Bouvet

IVR31_20135901606NUC4A



Vue partielle des bâtiments de ferme.

Phot. Hubert Bouvet

IVR31_20135901608NUC4A



Vue partielle des bâtiments de ferme.

Phot. Hubert Bouvet

IVR31_20135901607NUC4A



Vue partielle des bâtiments de ferme.

Phot. Hubert Bouvet

IVR31_20135901610NUC4A



Vue partielle des bâtiments de ferme : l'ancienne porcherie.

Phot. Hubert Bouvet

IVR31_20135901545NUC4A



Pignon de l'ancienne porcherie :
détail du légionnaire.

Phot. Hubert Bouvet

IVR31_20135901544NUC4A



Pignon de l'ancienne porcherie :
détail du tirailleur sénégalais.

Phot. Hubert Bouvet

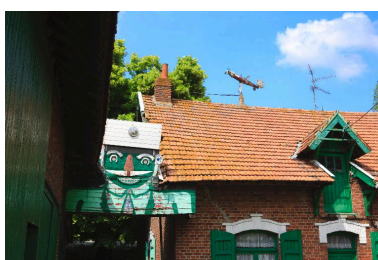
IVR31_20135901543NUC4A



Vue partielle de la cour avec canon
situé à l'extérieur de l'enceinte.

Phot. Hubert Bouvet

IVR31_20135901548NUC4A



Vue partielle sur cour, vers
la maison et le pigeonnier
remarquable au buste de légionnaire.

Phot. Hubert Bouvet

IVR31_20135901556NUC4A



Cour, petit canon posé sur le muret
delimitant l'ancienne fumière.

Phot. Hubert Bouvet

IVR31_20135901551NUC4A



Char installé dans la cour.
Phot. Hubert Bouvet
IVR31_20135901588NUC4A



Vue du char.
Phot. Hubert Bouvet
IVR31_20135901574NUC4A



Char dans la cour.
Phot. Hubert Bouvet
IVR31_20135901576NUC4A



Char.
Phot. Hubert Bouvet
IVR31_20135901553NUC4A



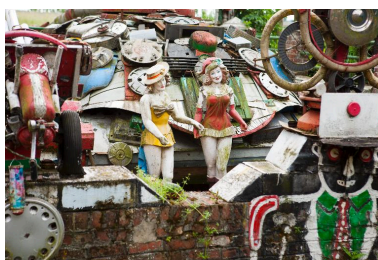
Vue générale de la cour depuis
la maison, vue sur l'autoroute.
Phot. Hubert Bouvet
IVR31_20135901571NUC4A



Vue du char.
Phot. Hubert Bouvet
IVR31_20135901554NUC4A



Vue partielle du char.
Phot. Hubert Bouvet
IVR31_20135901555NUC4A



Détail du char côté maison.
Phot. Hubert Bouvet
IVR31_20135901572NUC4A



Vue partielle du char
depuis la maison.
Phot. Hubert Bouvet
IVR31_20135901552NUC4A



Vue partielle de la cour avec le char.
Phot. Hubert Bouvet
IVR31_20135901573NUC4A



Vue partielle du char.
Phot. Hubert Bouvet
IVR31_20135901575NUC4A



Vue partielle du char.
Phot. Hubert Bouvet
IVR31_20135901592NUC4A



Vue partielle de la cour.
Phot. Hubert Bouvet
IVR31_20135901579NUC4A

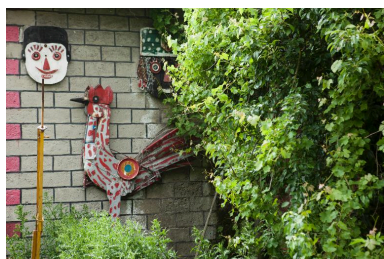


Vue du char.
Phot. Hubert Bouvet
IVR31_20135901583NUC4A



Détail du pignon du bâtiment
annexe de la grange : représentation
de Marianne et du coq français.

Phot. Hubert Bouvet
IVR31_20135901594NUC4A



Mur gouttereau du bâtiment annexe de la grange : coq, tirailleur sénégalais et légionnaire.
Phot. Hubert Bouvet
IVR31_20135901587NUC4A



Vue de la cour depuis l'arrière de la maison, sous le porche menant au pigeonnier.
Phot. Hubert Bouvet
IVR31_20135901570NUC4A



Avions installés sur les toits de la grange et de son annexe.
Phot. Hubert Bouvet
IVR31_20135901598NUC4A



Avion sur le toit de la porcherie.
Phot. Hubert Bouvet
IVR31_20135901577NUC4A



Avion et girouette.
Phot. Hubert Bouvet
IVR31_20135901584NUC4A



Avion totem et fusée situés dans la cour.
Phot. Hubert Bouvet
IVR31_20135901599NUC4A



Avion totem situé devant la grange et avion sur le toit de celle-ci.
Phot. Hubert Bouvet
IVR31_20135901600NUC4A



Avion totem situé devant la porcherie.
Phot. Hubert Bouvet
IVR31_20135901601NUC4A



Avion sur le toit de l'annexe de la grange.
Phot. Hubert Bouvet
IVR31_20135901596NUC4A



Avion sur le toit du bâtiment annexe de la grange.
Phot. Hubert Bouvet
IVR31_20135901597NUC4A



Avion totem situé dans la cour de la ferme.
Phot. Hubert Bouvet
IVR31_20135901586NUC4A



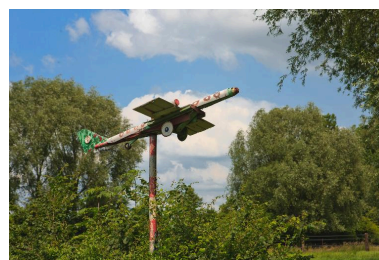
Avions.
Phot. Hubert Bouvet
IVR31_20135901585NUC4A



Avion totem.
Phot. Hubert Bouvet
IVR31_20135901581NUC4A



Avions totem.
Phot. Hubert Bouvet
IVR31_20135901591NUC4A



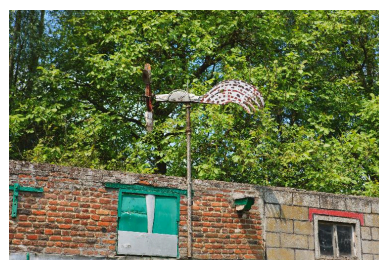
Avion-totem dans le jardin.
Phot. Hubert Bouvet
IVR31_20135901542NUC4A



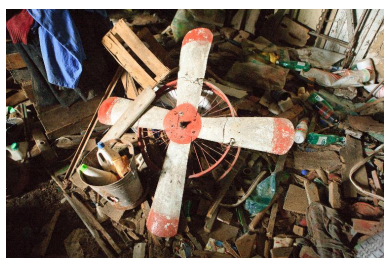
Canon situé devant le site et visant la ferme.
Phot. Hubert Bouvet
IVR31_20135901589NUC4A



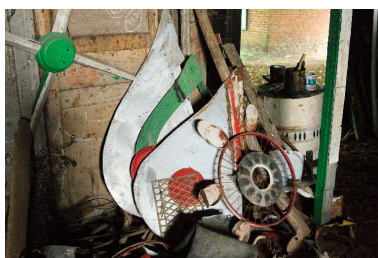
Vue partielle de bâtiment servant d'atelier.
Phot. Hubert Bouvet
IVR31_20135901558NUC4A



Vue partielle du bâtiment servant d'atelier.
Phot. Hubert Bouvet
IVR31_20135901557NUC4A



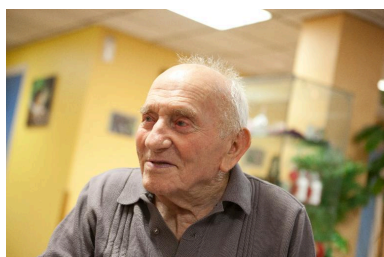
Vue intérieure de l'atelier.
Phot. Hubert Bouvet
IVR31_20135901563NUC4A



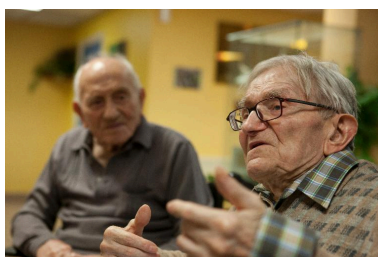
Vue intérieure de l'atelier.
Phot. Hubert Bouvet
IVR31_20135901564NUC4A



Vue intérieure de l'atelier : épouvantails.
Phot. Hubert Bouvet
IVR31_20135901566NUC4A



Portrait de Arthur Vanabelle à la maison de retraite de Steenwerck en novembre 2013.
Phot. Hubert Bouvet
IVR31_20145900010NUC4A



Portrait de César Vanabelle à la maison de retraite de Steenwerck en novembre 2013.
Phot. Hubert Bouvet
IVR31_20145900013NUC4A



Vue partielle des bâtiments de ferme en janvier 2014.
Phot. Hubert Bouvet
IVR31_20145900026NUC4A

Dossiers liés

Dossiers de synthèse :

Présentation de l'aire d'étude des jardins étonnants en Nord Pas de Calais (IA62002970)

Oeuvre(s) contenue(s) :

Auteur(s) du dossier : Nathalie Van Bost

Copyright(s) : (c) Région Hauts-de-France - Inventaire général



Vue générale des bâtiments de ferme.

IVR31_20135901604NUC4A

Auteur de l'illustration : Hubert Bouvet

(c) Région Hauts-de-France - Inventaire général

reproduction soumise à autorisation du titulaire des droits d'exploitation



Vue générale des bâtiments de ferme.

IVR31_20135901605NUC4A

Auteur de l'illustration : Hubert Bouvet

(c) Région Hauts-de-France - Inventaire général

reproduction soumise à autorisation du titulaire des droits d'exploitation



Vue générale des bâtiments de ferme.

IVR31_20135901606NUC4A

Auteur de l'illustration : Hubert Bouvet

(c) Région Hauts-de-France - Inventaire général

reproduction soumise à autorisation du titulaire des droits d'exploitation



Vue partielle des bâtiments de ferme.

IVR31_20135901608NUC4A

Auteur de l'illustration : Hubert Bouvet

(c) Région Hauts-de-France - Inventaire général

reproduction soumise à autorisation du titulaire des droits d'exploitation



Vue partielle des bâtiments de ferme.

IVR31_20135901607NUC4A

Auteur de l'illustration : Hubert Bouvet

(c) Région Hauts-de-France - Inventaire général

reproduction soumise à autorisation du titulaire des droits d'exploitation



Vue partielle des bâtiments de ferme.

IVR31_20135901610NUC4A

Auteur de l'illustration : Hubert Bouvet

(c) Région Hauts-de-France - Inventaire général

reproduction soumise à autorisation du titulaire des droits d'exploitation



Vue partielle des bâtiments de ferme : l'ancienne porcherie.

IVR31_20135901545NUC4A

Auteur de l'illustration : Hubert Bouvet

(c) Région Hauts-de-France - Inventaire général

reproduction soumise à autorisation du titulaire des droits d'exploitation



Pignon de l'ancienne porcherie : détail du légionnaire.

IVR31_20135901544NUC4A

Auteur de l'illustration : Hubert Bouvet

(c) Région Hauts-de-France - Inventaire général

reproduction soumise à autorisation du titulaire des droits d'exploitation



Pignon de l'ancienne porcherie : détail du tirailleur sénégalais.

IVR31_20135901543NUC4A

Auteur de l'illustration : Hubert Bouvet

(c) Région Hauts-de-France - Inventaire général

reproduction soumise à autorisation du titulaire des droits d'exploitation



Vue partielle de la cour avec canon situé à l'extérieur de l'enceinte.

IVR31_20135901548NUC4A

Auteur de l'illustration : Hubert Bouvet

(c) Région Hauts-de-France - Inventaire général

reproduction soumise à autorisation du titulaire des droits d'exploitation



Vue partielle sur cour, vers la maison et le pigeonnier remarquable au buste de légionnaire.

IVR31_20135901556NUC4A

Auteur de l'illustration : Hubert Bouvet

(c) Région Hauts-de-France - Inventaire général

reproduction soumise à autorisation du titulaire des droits d'exploitation



Cour, petit canon posé sur le muret delimitant l'ancienne fumière.

IVR31_20135901551NUC4A

Auteur de l'illustration : Hubert Bouvet

(c) Région Hauts-de-France - Inventaire général

reproduction soumise à autorisation du titulaire des droits d'exploitation



Char installé dans la cour.

IVR31_20135901588NUC4A

Auteur de l'illustration : Hubert Bouvet

(c) Région Hauts-de-France - Inventaire général

reproduction soumise à autorisation du titulaire des droits d'exploitation



Vue du char.

IVR31_20135901574NUC4A

Auteur de l'illustration : Hubert Bouvet

(c) Région Hauts-de-France - Inventaire général

reproduction soumise à autorisation du titulaire des droits d'exploitation



Char dans la cour.

IVR31_20135901576NUC4A

Auteur de l'illustration : Hubert Bouvet

(c) Région Hauts-de-France - Inventaire général

reproduction soumise à autorisation du titulaire des droits d'exploitation



Char.

IVR31_20135901553NUC4A

Auteur de l'illustration : Hubert Bouvet

(c) Région Hauts-de-France - Inventaire général

reproduction soumise à autorisation du titulaire des droits d'exploitation



Vue générale de la cour depuis la maison, vue sur l'autoroute.

IVR31_20135901571NUC4A

Auteur de l'illustration : Hubert Bouvet

(c) Région Hauts-de-France - Inventaire général

reproduction soumise à autorisation du titulaire des droits d'exploitation



Vue du char.

IVR31_20135901554NUC4A

Auteur de l'illustration : Hubert Bouvet

(c) Région Hauts-de-France - Inventaire général

reproduction soumise à autorisation du titulaire des droits d'exploitation



Vue partielle du char.

IVR31_20135901555NUC4A

Auteur de l'illustration : Hubert Bouvet

(c) Région Hauts-de-France - Inventaire général

reproduction soumise à autorisation du titulaire des droits d'exploitation



Détail du char côté maison.

IVR31_20135901572NUC4A

Auteur de l'illustration : Hubert Bouvet

(c) Région Hauts-de-France - Inventaire général

reproduction soumise à autorisation du titulaire des droits d'exploitation



Vue partielle du char depuis la maison.

IVR31_20135901552NUC4A

Auteur de l'illustration : Hubert Bouvet

(c) Région Hauts-de-France - Inventaire général

reproduction soumise à autorisation du titulaire des droits d'exploitation



Vue partielle de la cour avec le char.

IVR31_20135901573NUC4A

Auteur de l'illustration : Hubert Bouvet

(c) Région Hauts-de-France - Inventaire général

reproduction soumise à autorisation du titulaire des droits d'exploitation



Vue partielle du char.

IVR31_20135901575NUC4A

Auteur de l'illustration : Hubert Bouvet

(c) Région Hauts-de-France - Inventaire général

reproduction soumise à autorisation du titulaire des droits d'exploitation



Vue partielle du char.

IVR31_20135901592NUC4A

Auteur de l'illustration : Hubert Bouvet

(c) Région Hauts-de-France - Inventaire général

reproduction soumise à autorisation du titulaire des droits d'exploitation



Vue partielle de la cour.

IVR31_20135901579NUC4A

Auteur de l'illustration : Hubert Bouvet

(c) Région Hauts-de-France - Inventaire général

reproduction soumise à autorisation du titulaire des droits d'exploitation



Vue du char.

IVR31_20135901583NUC4A

Auteur de l'illustration : Hubert Bouvet

(c) Région Hauts-de-France - Inventaire général

reproduction soumise à autorisation du titulaire des droits d'exploitation



Détail du pignon du bâtiment annexe de la grange : représentation de Marianne et du coq français.

IVR31_20135901594NUC4A

Auteur de l'illustration : Hubert Bouvet

(c) Région Hauts-de-France - Inventaire général

reproduction soumise à autorisation du titulaire des droits d'exploitation



Mur gouttereau du bâtiment annexe de la grange : coq, tirailleur sénégalais et légionnaire.

IVR31_20135901587NUC4A

Auteur de l'illustration : Hubert Bouvet

(c) Région Hauts-de-France - Inventaire général

reproduction soumise à autorisation du titulaire des droits d'exploitation



Vue de la cour depuis l'arrière de la maison, sous le porche menant au pigeonnier.

IVR31_20135901570NUC4A

Auteur de l'illustration : Hubert Bouvet

(c) Région Hauts-de-France - Inventaire général

reproduction soumise à autorisation du titulaire des droits d'exploitation



Avions installés sur les toits de la grange et de son annexe.

IVR31_20135901598NUC4A

Auteur de l'illustration : Hubert Bouvet

(c) Région Hauts-de-France - Inventaire général

reproduction soumise à autorisation du titulaire des droits d'exploitation



Avion sur le toit de la porcherie.

IVR31_20135901577NUC4A

Auteur de l'illustration : Hubert Bouvet

(c) Région Hauts-de-France - Inventaire général

reproduction soumise à autorisation du titulaire des droits d'exploitation



Avion et girouette.

IVR31_20135901584NUC4A

Auteur de l'illustration : Hubert Bouvet

(c) Région Hauts-de-France - Inventaire général

reproduction soumise à autorisation du titulaire des droits d'exploitation



Avion totem et fusée situés dans la cour.

IVR31_20135901599NUC4A

Auteur de l'illustration : Hubert Bouvet

(c) Région Hauts-de-France - Inventaire général

reproduction soumise à autorisation du titulaire des droits d'exploitation



Avion totem situé devant la grange et avion sur le toit de celle-ci.

IVR31_20135901600NUC4A

Auteur de l'illustration : Hubert Bouvet

(c) Région Hauts-de-France - Inventaire général

reproduction soumise à autorisation du titulaire des droits d'exploitation



Avion totem situé devant la porcherie.

IVR31_20135901601NUC4A

Auteur de l'illustration : Hubert Bouvet

(c) Région Hauts-de-France - Inventaire général

reproduction soumise à autorisation du titulaire des droits d'exploitation



Avion sur le toit de l'annexe de la grange.

IVR31_20135901596NUC4A

Auteur de l'illustration : Hubert Bouvet

(c) Région Hauts-de-France - Inventaire général

reproduction soumise à autorisation du titulaire des droits d'exploitation



Avion sur le toit du bâtiment annexe de la grange.

IVR31_20135901597NUC4A

Auteur de l'illustration : Hubert Bouvet

(c) Région Hauts-de-France - Inventaire général

reproduction soumise à autorisation du titulaire des droits d'exploitation



Avion totem situé dans la cour de la ferme.

IVR31_20135901586NUC4A

Auteur de l'illustration : Hubert Bouvet

(c) Région Hauts-de-France - Inventaire général

reproduction soumise à autorisation du titulaire des droits d'exploitation



Avions.

IVR31_20135901585NUC4A

Auteur de l'illustration : Hubert Bouvet

(c) Région Hauts-de-France - Inventaire général

reproduction soumise à autorisation du titulaire des droits d'exploitation



Avion totem.

IVR31_20135901581NUC4A

Auteur de l'illustration : Hubert Bouvet

(c) Région Hauts-de-France - Inventaire général

reproduction soumise à autorisation du titulaire des droits d'exploitation



Avions totem.

IVR31_20135901591NUC4A

Auteur de l'illustration : Hubert Bouvet

(c) Région Hauts-de-France - Inventaire général

reproduction soumise à autorisation du titulaire des droits d'exploitation



Avion-totem dans le jardin.

IVR31_20135901542NUC4A

Auteur de l'illustration : Hubert Bouvet

(c) Région Hauts-de-France - Inventaire général

reproduction soumise à autorisation du titulaire des droits d'exploitation



Canon situé devant le site et visant la ferme.

IVR31_20135901589NUC4A

Auteur de l'illustration : Hubert Bouvet

(c) Région Hauts-de-France - Inventaire général
reproduction soumise à autorisation du titulaire des droits d'exploitation



Vue partielle de bâtiment servant d'atelier.

IVR31_20135901558NUC4A

Auteur de l'illustration : Hubert Bouvet

(c) Région Hauts-de-France - Inventaire général

reproduction soumise à autorisation du titulaire des droits d'exploitation



Vue partielle du bâtiment servant d'atelier.

IVR31_20135901557NUC4A

Auteur de l'illustration : Hubert Bouvet

(c) Région Hauts-de-France - Inventaire général

reproduction soumise à autorisation du titulaire des droits d'exploitation



Vue intérieure de l'atelier.

IVR31_20135901563NUC4A

Auteur de l'illustration : Hubert Bouvet

(c) Région Hauts-de-France - Inventaire général

reproduction soumise à autorisation du titulaire des droits d'exploitation



Vue intérieure de l'atelier.

IVR31_20135901564NUC4A

Auteur de l'illustration : Hubert Bouvet

(c) Région Hauts-de-France - Inventaire général

reproduction soumise à autorisation du titulaire des droits d'exploitation



Vue intérieure de l'atelier : épouvantails.

IVR31_20135901566NUC4A

Auteur de l'illustration : Hubert Bouvet

(c) Région Hauts-de-France - Inventaire général

reproduction soumise à autorisation du titulaire des droits d'exploitation



Portrait de Arthur Vanabelle à la maison de retraite de Steenwerck en novembre 2013.

IVR31_20145900010NUC4A

Auteur de l'illustration : Hubert Bouvet

(c) Région Hauts-de-France - Inventaire général

reproduction soumise à autorisation du titulaire des droits d'exploitation



Portrait de César Vanabelle à la maison de retraite de Steenwerck en novembre 2013.

IVR31_20145900013NUC4A

Auteur de l'illustration : Hubert Bouvet

(c) Région Hauts-de-France - Inventaire général

reproduction soumise à autorisation du titulaire des droits d'exploitation



Vue partielle des bâtiments de ferme en janvier 2014.

IVR31_20145900026NUC4A

Auteur de l'illustration : Hubert Bouvet

(c) Région Hauts-de-France - Inventaire général

reproduction soumise à autorisation du titulaire des droits d'exploitation