

Hauts-de-France, Somme
Bourseville

Le mobilier de l'église paroissiale de l'Assomption de la Vierge de Bourseville

Références du dossier

Numéro de dossier : IM80002050

Date de l'enquête initiale : 2016

Date(s) de rédaction : 2016

Cadre de l'étude : inventaire topographique Vimeu industriel, mobilier et objets religieux

Désignation

Localisation

Aire d'étude et canton :

Aire d'étude : Communauté de communes du Vimeu, *Canton* : Friville-Escarbotin

Précisions :

Annexe 1

Le mobilier de l'église paroissiale de l'Assomption de la Vierge.

Objets classés au titre des Monuments Historiques :

- Christ en croix entouré de la Vierge et de saint Jean, ensemble remonté en Poutre de Gloire, bois blanchi, H Christ : 150 cm, H saint Jean : 130 cm, H Vierge : 135 cm, 15e siècle, chœur, classement le 29.12.1983
- Retable de l'autel latéral, style Louis XIII avec deux statuette d'anges, bois peint et doré, H anges : 25 cm, 17e siècle, transept nord, classement le 29.12.1983
- Fonts baptismaux, pierre, H : 116 cm, 16e siècle, chœur, classement le 25.05.1907

Objets inscrits au titre des Monuments Historiques :

- Statue de sainte Catherine, bois polychrome, H : 102 cm, 19e siècle, chœur, côté sud, inscription le 10.06.82
- Statue de saint Valery, bois polychrome, H : 135 cm sans socle, 19e siècle, chœur, côté sud, inscription le 10.06.82
- Statue de saint Pierre, bois polychrome, H : 76 cm, Début 19e siècle, chœur, côté nord, inscription le 10.06.82
- Statue de saint Nicolas, bois polychrome, H : 132 cm, 19e siècle, chœur, côté sud, inscription le 10.06.82
- Statue de saint Roch, bois polychrome, H : 110 cm, 19e siècle, chœur, côté nord, inscription le 10.06.82
- Crucifix, bois doré, H : 158 cm, 18e-début 19e siècle, chœur, inscription le 10.06.82
- Chandeliers (6), bois doré, H : 110 cm, 18e-début 19e siècle, chœur et chapelle latérale, inscription le 10.06.82
- Lustres (2), verre, laiton, H : 120 cm, 19e siècle, chœur et nef, inscription le 10.06.82
- Tabernacle du maître-autel, bois peint, H : 67 cm, Fin 18e siècle, chœur, inscription le 10.06.82
- Aigle lutrin, bois, H : 158cm, 18e siècle, chœur, inscription le 10.06.82

Objets recensés :

- Statue : Saint Antoine.
- Statue : Marie écrasant le serpent.
- Statue : Saint.
- Statue : Saint Louis.
- Tableau : Saint Tableau : Bancs.
- Chaire à prêcher.
- Reliquaire.
- Crédences.

- Chemin de croix (station 14).
- Plaque commémorative des paroissiens morts pour la France durant la guerre de 1914-1918
- Plaques émaillées à effigie des paroissiens morts durant la guerre de 1914-1918.
- Clef de voute.

Verrières :

- Baie 0 : Le Christ et l'Immaculée Conception.
- Baie 1 : La Nativité.
- Baie 2 : L'Assomption de la Vierge.
- Baie 3 : Grisaille décorative.
- Baie 4 : Vitrail tableau relatant des épisodes de la vie du Christ.
- Baie 5 : Grisaille décorative.
- Baie 6 : Grisaille décorative.
- Baie 7 : Grisaille décorative.
- Baie 8 : Grisaille décorative.
- Baie 9 : Grisaille décorative
- Baie 10 : Grisaille décorative.
- Baie 11 : Grisaille décorative.
- Baie 12: La Nativité.
- Baie 13 : La Sainte Famille.
- Baie 14 : Grisaille décorative.
- Baie 15 : Grisaille décorative.
- Détail de la baie 16 : Grisaille décorative.

Illustrations



Fonts baptismaux, 16e siècle.
Phot. Thierry Lefébure
IVR22_20158000966NUC2A



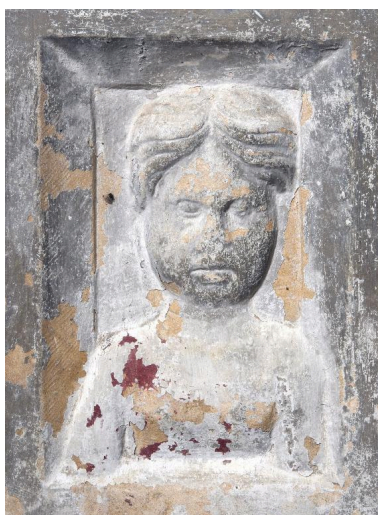
Fonts baptismaux, 16e siècle.
Phot. Thierry Lefébure
IVR22_20158000967NUC2A



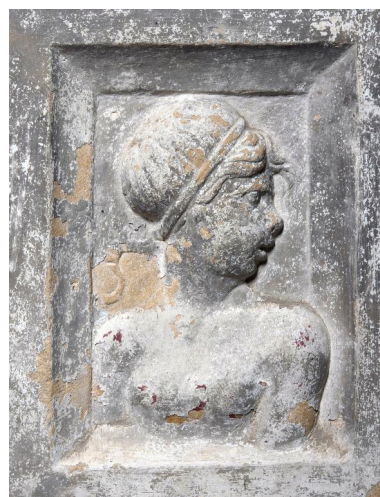
Fonts baptismaux, 16e siècle.
Phot. Thierry Lefébure
IVR22_20158000968NUC2A



Portrait sculpté sur
les fonts baptismaux.
Phot. Thierry Lefébure
IVR22_20158000998NUC2A



Portrait sculpté sur
les fonts baptismaux.
Phot. Thierry Lefébure
IVR22_20158000999NUC2A



Portrait sculpté sur
les fonts baptismaux.
Phot. Thierry Lefébure
IVR22_20158001000NUC2A



Poutre de Gloire, 15e siècle.
Phot. Thierry Lefébure
IVR22_20158001114NUC2A



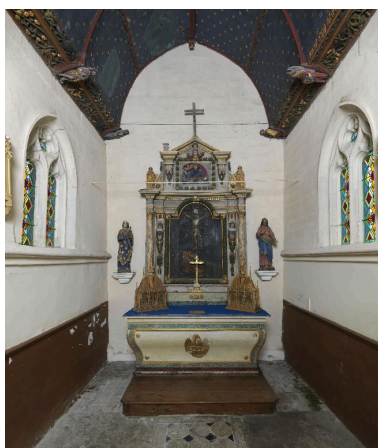
Christ en croix, 15e siècle.
Phot. Thierry Lefébure
IVR22_20158001115NUC2A



Statue : Saint Jean, 15e siècle.
Phot. Thierry Lefébure
IVR22_20158001116NUC2A



Statue : La Vierge, 15e siècle.
Phot. Thierry Lefébure
IVR22_20158001117NUC2A



Retable de l'autel latéral, 17e siècle.
Phot. Thierry Lefébure
IVR22_20158001098NUC2AQ



Tableau : La crucifixion.
Phot. Thierry Lefébure
IVR22_20158001103NUC2A



Partie supérieure du retable
de l'autel latéral, 17 siècle.
Phot. Thierry Lefébure
IVR22_20158001104NUC2A



Partie supérieure du
retable de l'autel latéral.
Phot. Thierry Lefébure
IVR22_20158001105NUC2A



Statuette de la partie
supérieure du retable.
Phot. Thierry Lefébure
IVR22_20158001106NUC2A



Statuette de la partie supérieure du retable.
Phot. Thierry Lefébure
IVR22_20158001107NUC2A



Statue : Saint Roch, 19e siècle.
Phot. Thierry Lefébure
IVR22_20158000974NUC2A



Statue : Saint Pierre, 19e siècle.
Phot. Thierry Lefébure
IVR22_20158000975NUC2A



Statue : Saint Nicolas, 19e siècle.
Phot. Thierry Lefébure
IVR22_20158000976NUC2A



Statue : Saint Antoine.
Phot. Thierry Lefébure
IVR22_20158000990NUC2A



Statue : Marie écrasant le serpent.
Phot. Thierry Lefébure
IVR22_20158000991NUC2A



Statue : Saint.
Phot. Thierry Lefébure
IVR22_20158000992NUC2A



Statue : Saint Louis.
Phot. Thierry Lefébure
IVR22_20158006648NUC2A



Tableau : Saint Augustin,
1ère moitié du 17e siècle.
Phot. Thierry Lefébure
IVR22_20158000994NUC2A



Tableau : Saint
Phot. Thierry Lefébure
IVR22_20158000996NUC2A



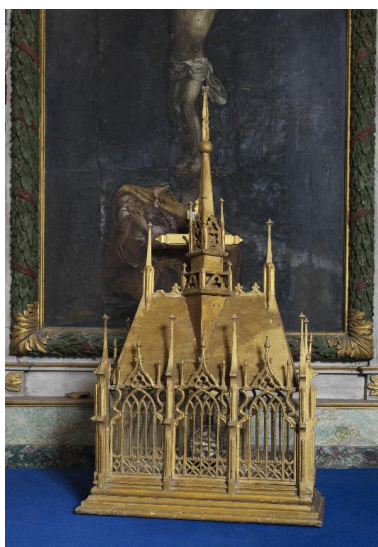
Tableau :
Phot. Thierry Lefébure
IVR22_20158000995NUC2A



Bancs.
Phot. Thierry Lefébure
IVR22_20158000993NUC2A



Chaire à prêcher.
 Phot. Thierry Lefébure
 IVR22_20158000997NUC2A



Reliquaire.
 Phot. Thierry Lefébure
 IVR22_20158001109NUC2A



Crédences.
 Phot. Thierry Lefébure
 IVR22_20158001111NUC2A



Chemin de croix (station 14).
 Phot. Thierry Lefébure
 IVR22_20158000988NUC2A



Signature du chemin de croix.
 Phot. Thierry Lefébure
 IVR22_20158000989NUC2A



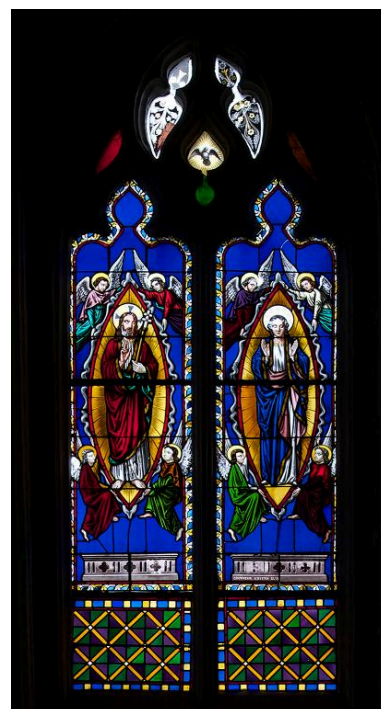
Plaque commémorative des paroissiens morts pour la France durant la guerre de 1914-1918.
 Phot. Thierry Lefébure
 IVR22_20158000972NUC2A



Plaques émaillées à effigie des paroissiens morts durant la guerre de 1914-1918.
Phot. Thierry Lefébure
IVR22_20158000973NUC2A



Clef de voute.
Phot. Thierry Lefébure
IVR22_20158001102NUC2A



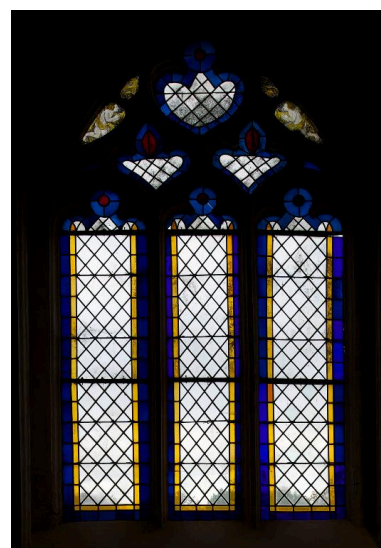
Baie 0 : Le Christ et l'Immaculée Conception.
Phot. Thierry Lefébure
IVR22_20158000980NUC2A



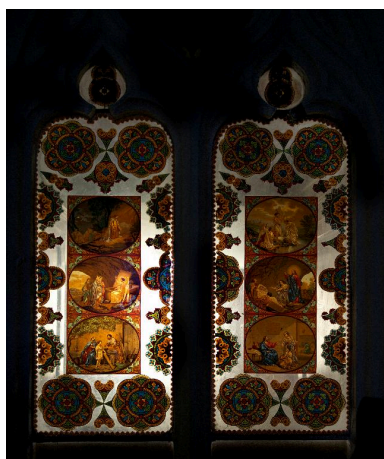
Baie 1 : La Nativité.
Phot. Thierry Lefébure
IVR22_20158000979NUC2A



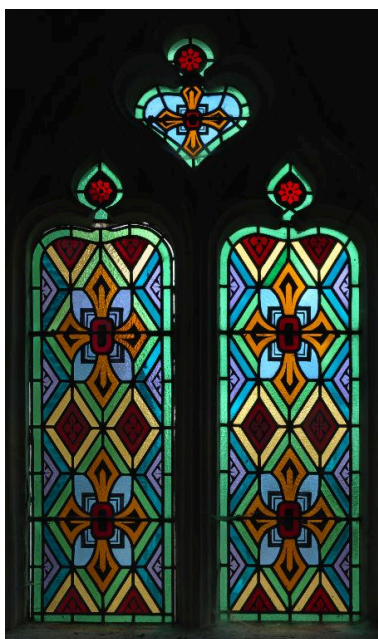
Baie 2 : L'Assomption de la Vierge.
Phot. Thierry Lefébure
IVR22_20158000981NUC2A



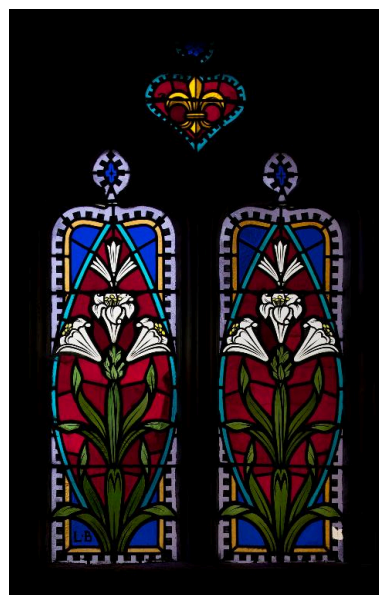
Baie 3 : Grisaille décorative.
Phot. Thierry Lefébure
IVR22_20158000978NUC2A



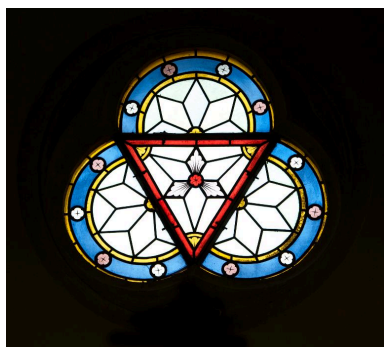
Baie 4 : Vitrail tableau relatant des épisodes de la vie du Christ.
Phot. Thierry Lefébure
IVR22_20158000987NUC2A



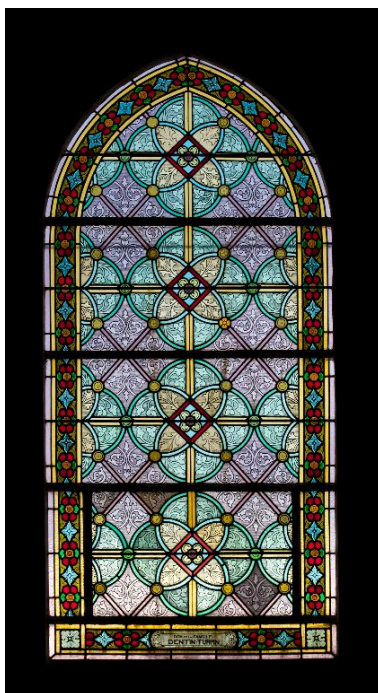
Baie 5 : Grisaille décorative.
Phot. Thierry Lefébure
IVR22_20158001110NUC2A



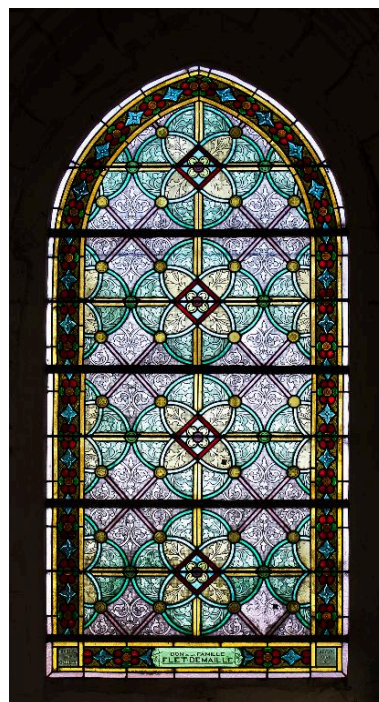
Baie 6 : Grisaille décorative.
Phot. Thierry Lefébure
IVR22_20158000982NUC2A



Baie 8 : Grisaille décorative.
Phot. Thierry Lefébure
IVR22_20158000977NUC2A



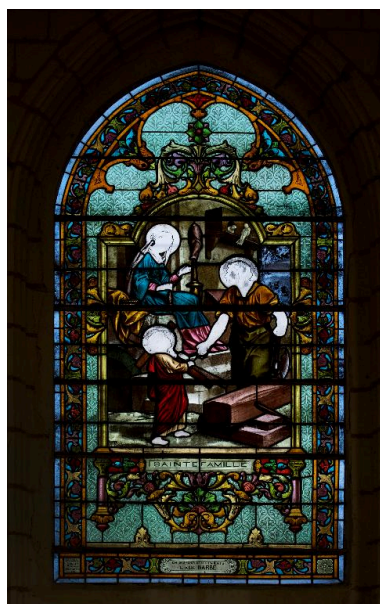
Baie 10 : Grisaille décorative.
Phot. Thierry Lefébure
IVR22_20158000983NUC2A



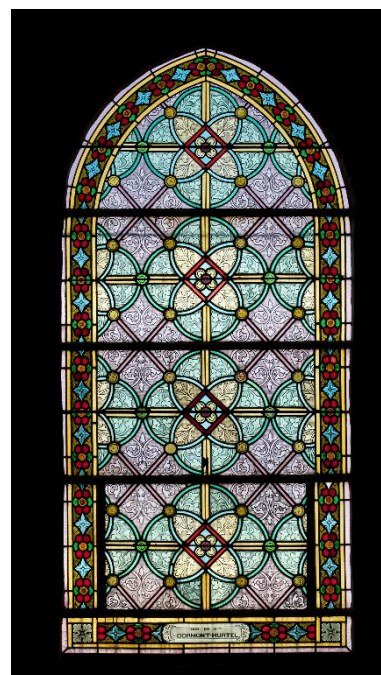
Baie 11 : Grisaille décorative.
Phot. Thierry Lefébure
IVR22_20158000969NUC2A



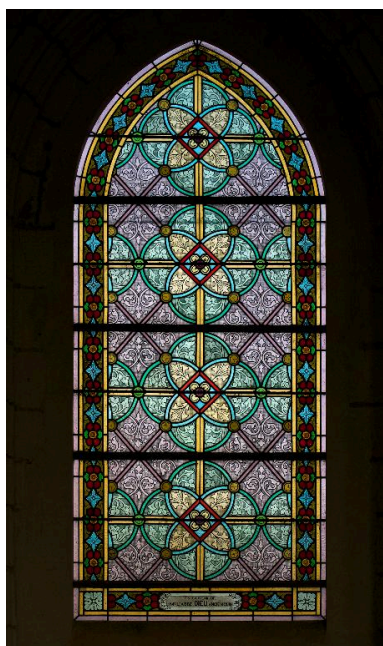
Baie 12: La Nativité.
Phot. Thierry Lefébure
IVR22_20158000984NUC2A



Baie 13 : La Sainte Famille.
Phot. Thierry Lefébure
IVR22_20158000970NUC2A



Baie 14 : Grisaille décorative.
Phot. Thierry Lefébure
IVR22_20158000985NUC2A



Baie 15 : Grisaille décorative.
Phot. Thierry Lefébure
IVR22_20158000971NUC2A



Détail de la baie 16 :
Grisaille décorative.
Phot. Thierry Lefébure
IVR22_20158000986NUC2A

Dossiers liés

Objet(s) contenu(s) dans l'édifice :

Église paroissiale et cimetière de l'Assomption de la Vierge de Bourseville (IA80010188) Hauts-de-France, Somme, Bourseville, Grande-Rue

Auteur(s) du dossier : Frédéric-Nicolas Kocourek

Copyright(s) : (c) Région Hauts-de-France - Inventaire général ; (c) Syndicat mixte Baie de Somme - Trois Vallées



Fonts baptismaux, 16e siècle.

IVR22_20158000966NUC2A

Auteur de l'illustration : Thierry Lefébure

(c) Région Hauts-de-France - Inventaire général ; (c) Baie de Somme - Trois Vallées
reproduction soumise à autorisation du titulaire des droits d'exploitation



Fonts baptismaux, 16e siècle.

IVR22_20158000967NUC2A

Auteur de l'illustration : Thierry Lefébure

(c) Région Hauts-de-France - Inventaire général ; (c) Baie de Somme - Trois Vallées
reproduction soumise à autorisation du titulaire des droits d'exploitation



Fonts baptismaux, 16e siècle.

IVR22_20158000968NUC2A

Auteur de l'illustration : Thierry Lefébure

(c) Région Hauts-de-France - Inventaire général ; (c) Baie de Somme - Trois Vallées
reproduction soumise à autorisation du titulaire des droits d'exploitation



Portrait sculpté sur les fonts baptismaux.

IVR22_20158000998NUC2A

Auteur de l'illustration : Thierry Lefébure

(c) Région Hauts-de-France - Inventaire général ; (c) Baie de Somme - Trois Vallées
reproduction soumise à autorisation du titulaire des droits d'exploitation

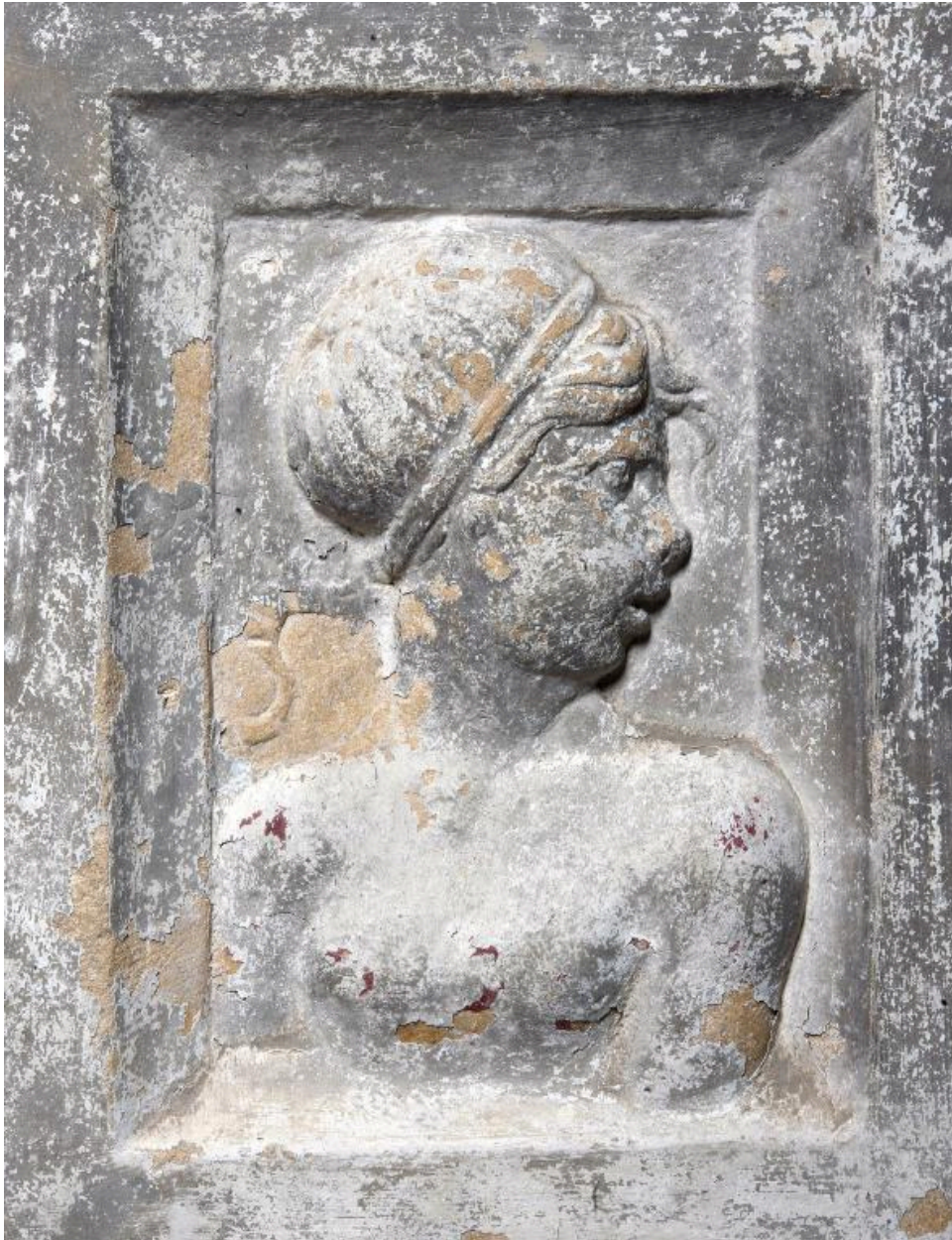


Portrait sculpté sur les fonts baptismaux.

IVR22_20158000999NUC2A

Auteur de l'illustration : Thierry Lefébure

(c) Région Hauts-de-France - Inventaire général ; (c) Baie de Somme - Trois Vallées
reproduction soumise à autorisation du titulaire des droits d'exploitation



Portrait sculpté sur les fonts baptismaux.

IVR22_20158001000NUC2A

Auteur de l'illustration : Thierry Lefébure

(c) Région Hauts-de-France - Inventaire général ; (c) Baie de Somme - Trois Vallées
reproduction soumise à autorisation du titulaire des droits d'exploitation



Poutre de Gloire, 15e siècle.

IVR22_20158001114NUC2A

Auteur de l'illustration : Thierry Lefébure

(c) Région Hauts-de-France - Inventaire général ; (c) Baie de Somme - Trois Vallées
reproduction soumise à autorisation du titulaire des droits d'exploitation



Christ en croix, 15e siècle.

IVR22_20158001115NUC2A

Auteur de l'illustration : Thierry Lefébure

(c) Région Hauts-de-France - Inventaire général ; (c) Baie de Somme - Trois Vallées
reproduction soumise à autorisation du titulaire des droits d'exploitation



Statue : Saint Jean, 15e siècle.

IVR22_20158001116NUC2A

Auteur de l'illustration : Thierry Lefébure

(c) Région Hauts-de-France - Inventaire général ; (c) Baie de Somme - Trois Vallées
reproduction soumise à autorisation du titulaire des droits d'exploitation



Statue : La Vierge, 15e siècle.

IVR22_20158001117NUC2A

Auteur de l'illustration : Thierry Lefébure

(c) Région Hauts-de-France - Inventaire général ; (c) Baie de Somme - Trois Vallées
reproduction soumise à autorisation du titulaire des droits d'exploitation



Retable de l'autel latéral, 17e siècle.

IVR22_20158001098NUC2AQ

Auteur de l'illustration : Thierry Lefébure

(c) Région Hauts-de-France - Inventaire général ; (c) Baie de Somme - Trois Vallées
reproduction soumise à autorisation du titulaire des droits d'exploitation



Tableau : La crucifixion.

IVR22_20158001103NUC2A

Auteur de l'illustration : Thierry Lefébure

(c) Région Hauts-de-France - Inventaire général ; (c) Baie de Somme - Trois Vallées
reproduction soumise à autorisation du titulaire des droits d'exploitation



Partie supérieure du retable de l'autel latéral, 17 siècle.

IVR22_20158001104NUC2A

Auteur de l'illustration : Thierry Lefébure

(c) Région Hauts-de-France - Inventaire général ; (c) Baie de Somme - Trois Vallées
reproduction soumise à autorisation du titulaire des droits d'exploitation



Partie supérieure du retable de l'autel latéral.

IVR22_20158001105NUC2A

Auteur de l'illustration : Thierry Lefébure

(c) Région Hauts-de-France - Inventaire général ; (c) Baie de Somme - Trois Vallées
reproduction soumise à autorisation du titulaire des droits d'exploitation



Statuette de la partie supérieure du retable.

IVR22_20158001106NUC2A

Auteur de l'illustration : Thierry Lefébure

(c) Région Hauts-de-France - Inventaire général ; (c) Baie de Somme - Trois Vallées
reproduction soumise à autorisation du titulaire des droits d'exploitation



Statuette de la partie supérieure du retable.

IVR22_20158001107NUC2A

Auteur de l'illustration : Thierry Lefébure

(c) Région Hauts-de-France - Inventaire général ; (c) Baie de Somme - Trois Vallées
reproduction soumise à autorisation du titulaire des droits d'exploitation



Statue : Saint Roch, 19e siècle.

IVR22_20158000974NUC2A

Auteur de l'illustration : Thierry Lefébure

(c) Région Hauts-de-France - Inventaire général ; (c) Baie de Somme - Trois Vallées
reproduction soumise à autorisation du titulaire des droits d'exploitation



Statue : Saint Pierre, 19e siècle.

IVR22_20158000975NUC2A

Auteur de l'illustration : Thierry Lefébure

(c) Région Hauts-de-France - Inventaire général ; (c) Baie de Somme - Trois Vallées
reproduction soumise à autorisation du titulaire des droits d'exploitation



Statue : Saint Nicolas, 19e siècle.

IVR22_20158000976NUC2A

Auteur de l'illustration : Thierry Lefébure

(c) Région Hauts-de-France - Inventaire général ; (c) Baie de Somme - Trois Vallées
reproduction soumise à autorisation du titulaire des droits d'exploitation



Statue : Saint Antoine.

IVR22_20158000990NUC2A

Auteur de l'illustration : Thierry Lefébure

(c) Région Hauts-de-France - Inventaire général ; (c) Baie de Somme - Trois Vallées
reproduction soumise à autorisation du titulaire des droits d'exploitation



Statue : Marie écrasant le serpent.

IVR22_20158000991NUC2A

Auteur de l'illustration : Thierry Lefébure

(c) Région Hauts-de-France - Inventaire général ; (c) Baie de Somme - Trois Vallées
reproduction soumise à autorisation du titulaire des droits d'exploitation



Statue : Saint.

IVR22_20158000992NUC2A

Auteur de l'illustration : Thierry Lefébure

(c) Région Hauts-de-France - Inventaire général ; (c) Baie de Somme - Trois Vallées
reproduction soumise à autorisation du titulaire des droits d'exploitation



Statue : Saint Louis.

IVR22_20158006648NUC2A

Auteur de l'illustration : Thierry Lefébure

(c) Région Hauts-de-France - Inventaire général ; (c) Baie de Somme - Trois Vallées
reproduction soumise à autorisation du titulaire des droits d'exploitation



Tableau : Saint Augustin, 1ère moitié du 17e siècle.

IVR22_20158000994NUC2A

Auteur de l'illustration : Thierry Lefébure

(c) Région Hauts-de-France - Inventaire général ; (c) Baie de Somme - Trois Vallées
reproduction soumise à autorisation du titulaire des droits d'exploitation



Tableau : Saint

IVR22_20158000996NUC2A

Auteur de l'illustration : Thierry Lefébure

(c) Région Hauts-de-France - Inventaire général ; (c) Baie de Somme - Trois Vallées
reproduction soumise à autorisation du titulaire des droits d'exploitation



Tableau :

IVR22_20158000995NUC2A

Auteur de l'illustration : Thierry Lefébure

(c) Région Hauts-de-France - Inventaire général ; (c) Baie de Somme - Trois Vallées
reproduction soumise à autorisation du titulaire des droits d'exploitation



Bancs.

IVR22_20158000993NUC2A

Auteur de l'illustration : Thierry Lefébure

(c) Région Hauts-de-France - Inventaire général ; (c) Baie de Somme - Trois Vallées
reproduction soumise à autorisation du titulaire des droits d'exploitation

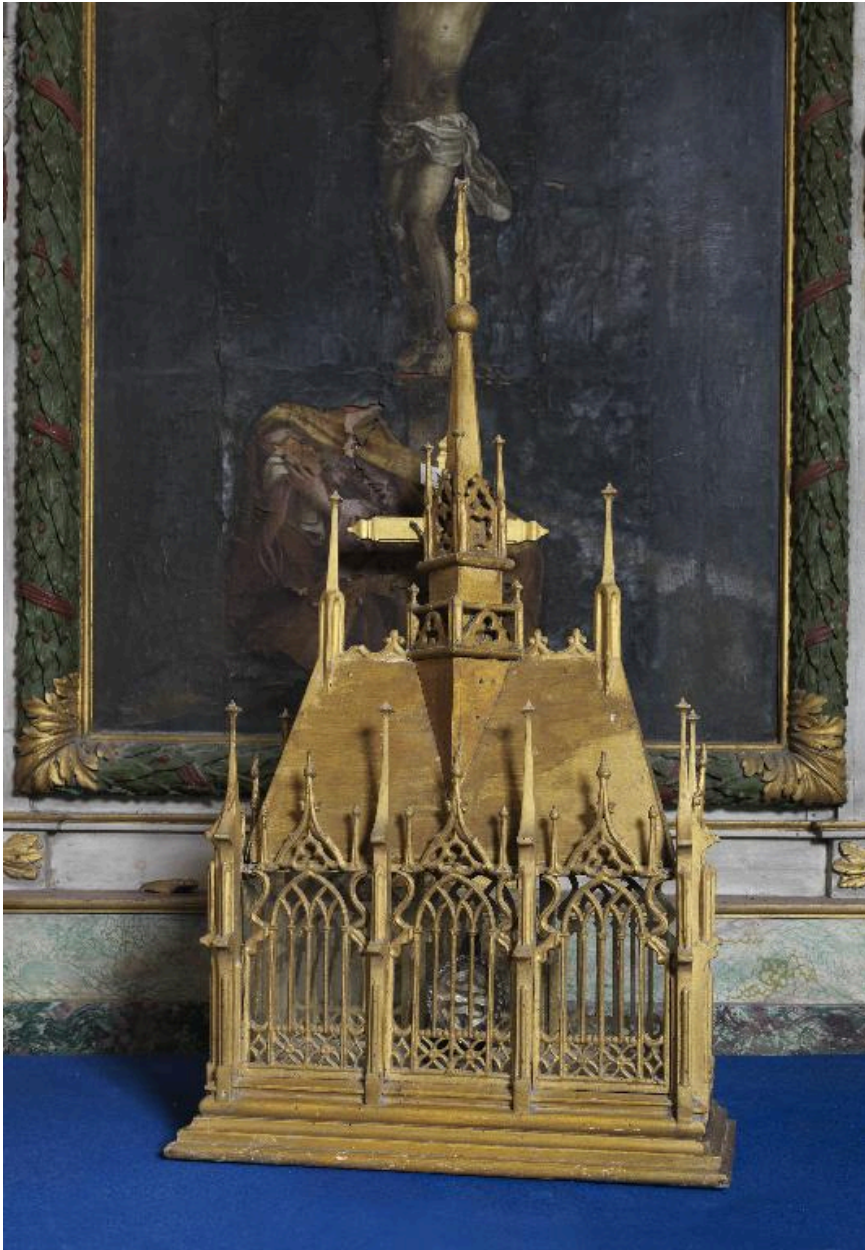


Chaire à prêcher.

IVR22_20158000997NUC2A

Auteur de l'illustration : Thierry Lefébure

(c) Région Hauts-de-France - Inventaire général ; (c) Baie de Somme - Trois Vallées
reproduction soumise à autorisation du titulaire des droits d'exploitation



Reliquaire.

IVR22_20158001109NUC2A

Auteur de l'illustration : Thierry Lefébure

(c) Région Hauts-de-France - Inventaire général ; (c) Baie de Somme - Trois Vallées
reproduction soumise à autorisation du titulaire des droits d'exploitation



Crédences.

IVR22_20158001111NUC2A

Auteur de l'illustration : Thierry Lefébure

(c) Région Hauts-de-France - Inventaire général ; (c) Baie de Somme - Trois Vallées
reproduction soumise à autorisation du titulaire des droits d'exploitation



Chemin de croix (station 14).

IVR22_20158000988NUC2A

Auteur de l'illustration : Thierry Lefébure

(c) Région Hauts-de-France - Inventaire général ; (c) Baie de Somme - Trois Vallées
reproduction soumise à autorisation du titulaire des droits d'exploitation



Signature du chemin de croix.

IVR22_20158000989NUC2A

Auteur de l'illustration : Thierry Lefébure

(c) Région Hauts-de-France - Inventaire général ; (c) Baie de Somme - Trois Vallées
reproduction soumise à autorisation du titulaire des droits d'exploitation



Plaque commémorative des paroissiens morts pour la France durant la guerre de 1914-1918.

IVR22_20158000972NUC2A

Auteur de l'illustration : Thierry Lefébure

(c) Région Hauts-de-France - Inventaire général ; (c) Baie de Somme - Trois Vallées
reproduction soumise à autorisation du titulaire des droits d'exploitation



Plaques émaillées à effigie des paroissiens morts durant la guerre de 1914-1918.

IVR22_20158000973NUC2A

Auteur de l'illustration : Thierry Lefébure

(c) Région Hauts-de-France - Inventaire général ; (c) Baie de Somme - Trois Vallées
reproduction soumise à autorisation du titulaire des droits d'exploitation

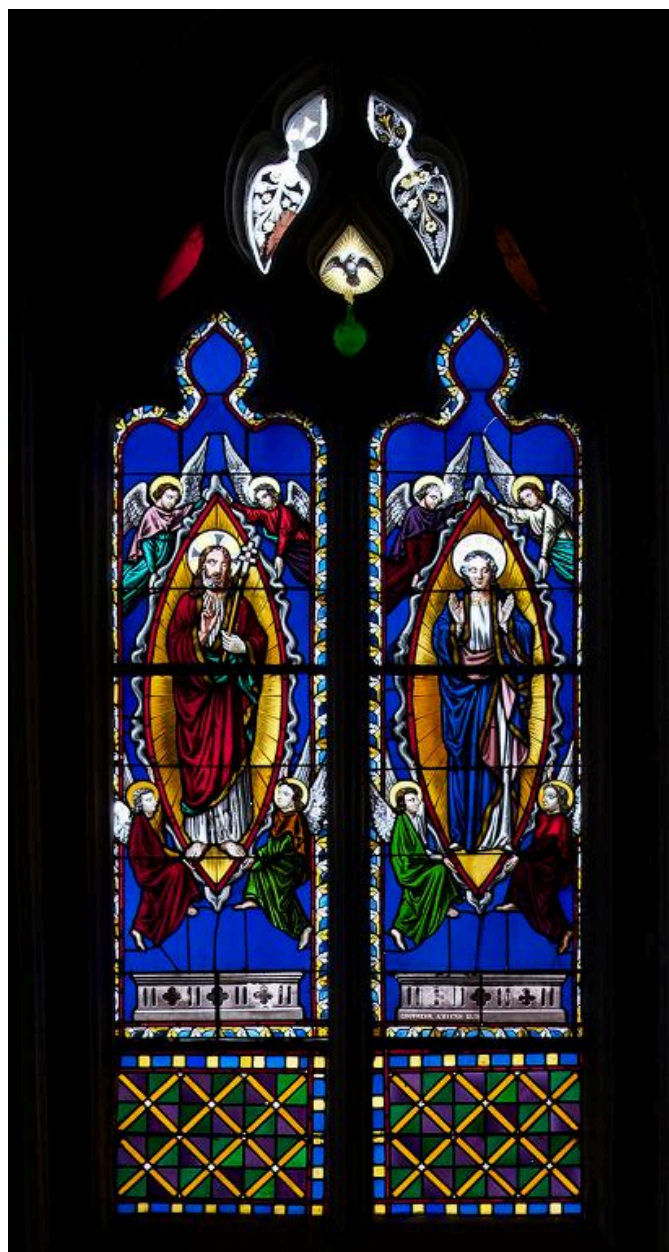


Clef de voute.

IVR22_20158001102NUC2A

Auteur de l'illustration : Thierry Lefébure

(c) Région Hauts-de-France - Inventaire général ; (c) Baie de Somme - Trois Vallées
reproduction soumise à autorisation du titulaire des droits d'exploitation



Baie 0 : Le Christ et l'Immaculée Conception.

IVR22_20158000980NUC2A

Auteur de l'illustration : Thierry Lefébure

(c) Région Hauts-de-France - Inventaire général ; (c) Baie de Somme - Trois Vallées
reproduction soumise à autorisation du titulaire des droits d'exploitation



Baie 1 : La Nativité.

IVR22_20158000979NUC2A

Auteur de l'illustration : Thierry Lefébure

(c) Région Hauts-de-France - Inventaire général ; (c) Baie de Somme - Trois Vallées
reproduction soumise à autorisation du titulaire des droits d'exploitation

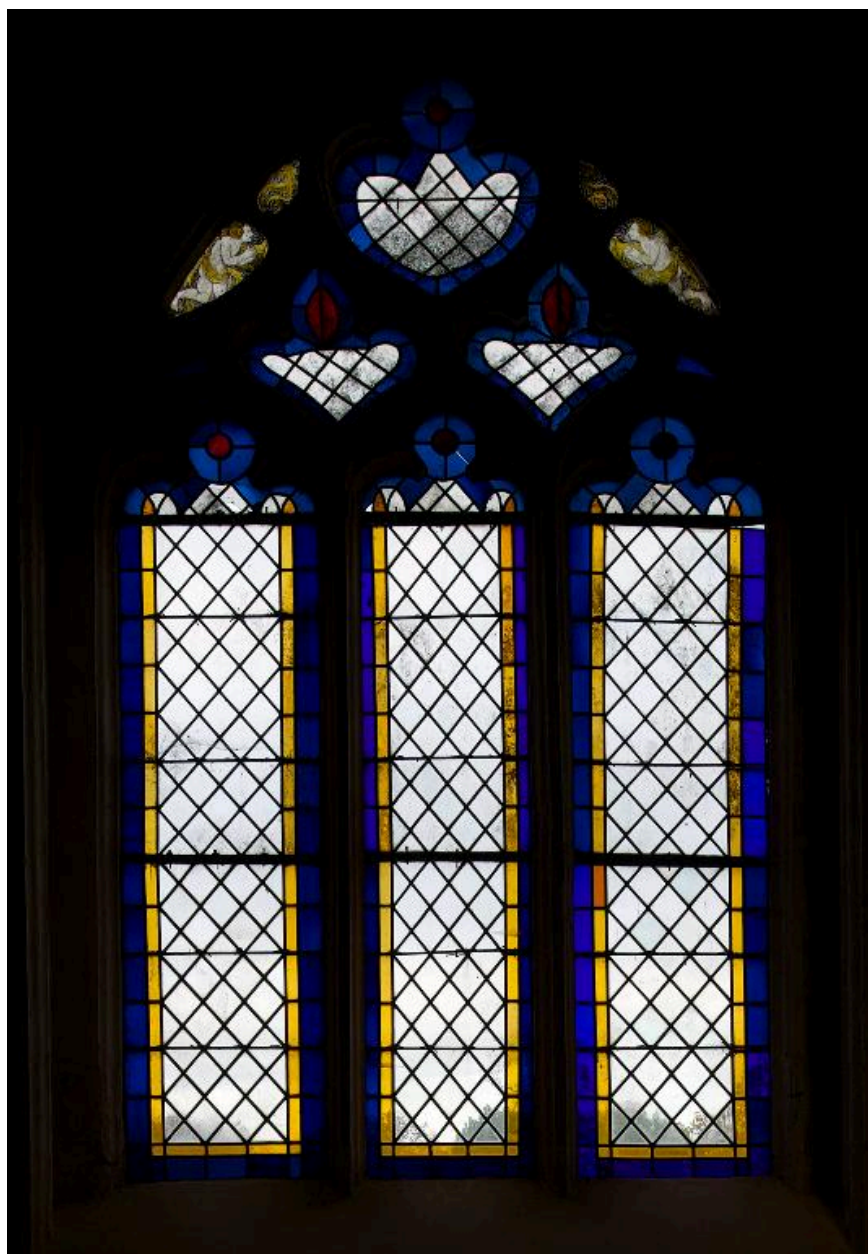


Baie 2 : L'Assomption de la Vierge.

IVR22_20158000981NUC2A

Auteur de l'illustration : Thierry Lefébure

(c) Région Hauts-de-France - Inventaire général ; (c) Baie de Somme - Trois Vallées
reproduction soumise à autorisation du titulaire des droits d'exploitation

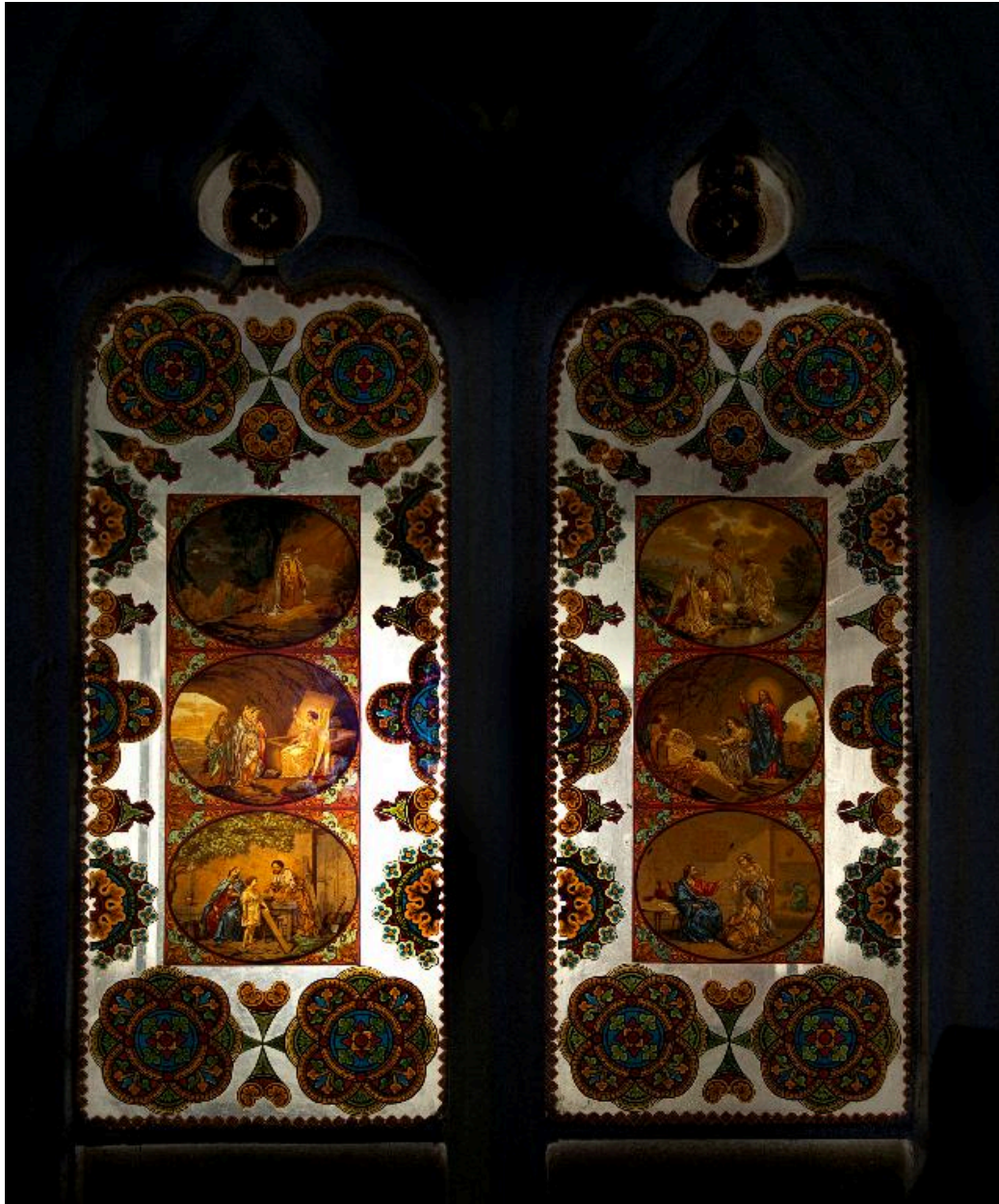


Baie 3 : Grisaille décorative.

IVR22_20158000978NUC2A

Auteur de l'illustration : Thierry Lefébure

(c) Région Hauts-de-France - Inventaire général ; (c) Baie de Somme - Trois Vallées
reproduction soumise à autorisation du titulaire des droits d'exploitation

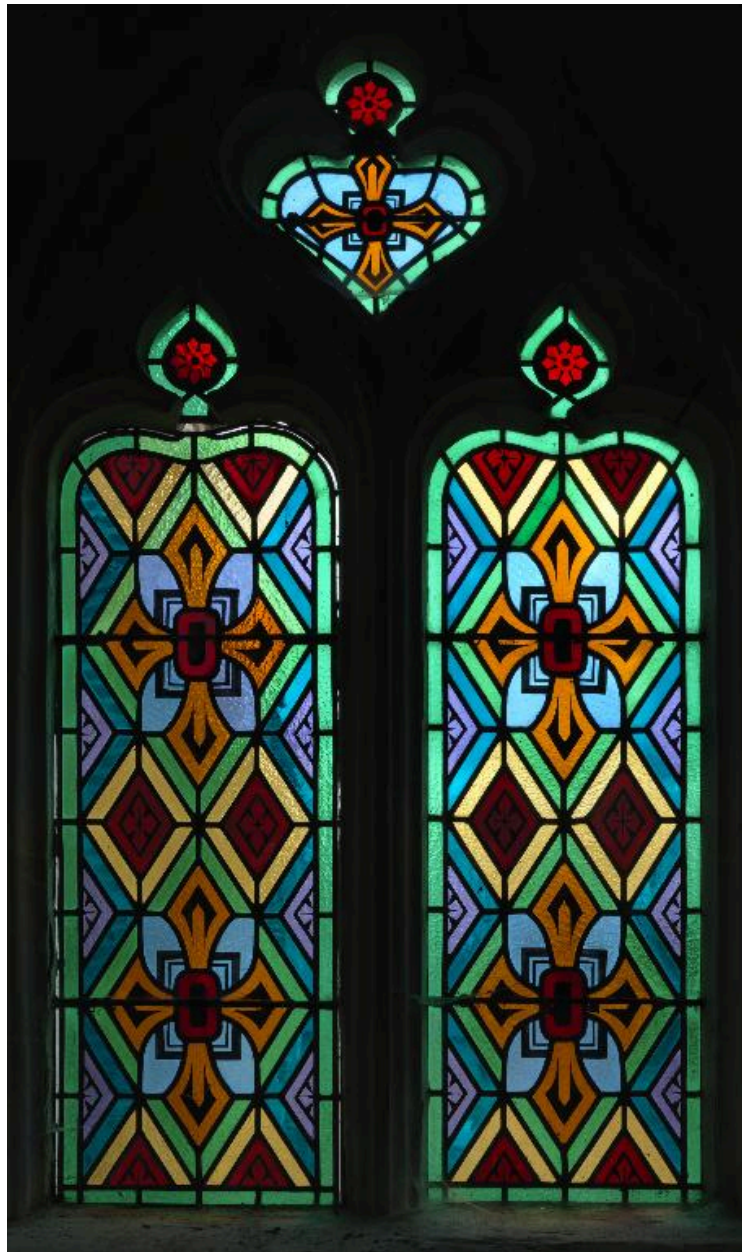


Baie 4 : Vitrail tableau relatant des épisodes de la vie du Christ.

IVR22_20158000987NUC2A

Auteur de l'illustration : Thierry Lefébure

(c) Région Hauts-de-France - Inventaire général ; (c) Baie de Somme - Trois Vallées
reproduction soumise à autorisation du titulaire des droits d'exploitation

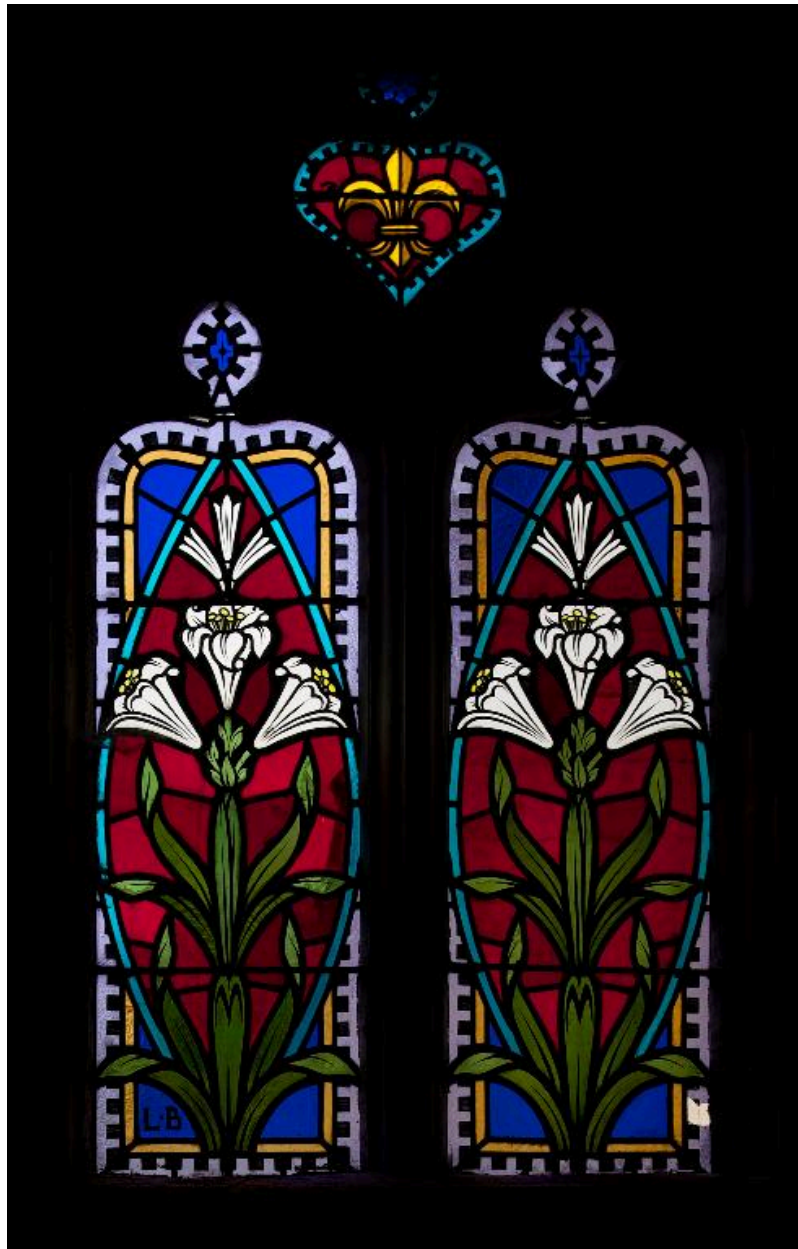


Baie 5 : Grisaille décorative.

IVR22_20158001110NUC2A

Auteur de l'illustration : Thierry Lefébure

(c) Région Hauts-de-France - Inventaire général ; (c) Baie de Somme - Trois Vallées
reproduction soumise à autorisation du titulaire des droits d'exploitation

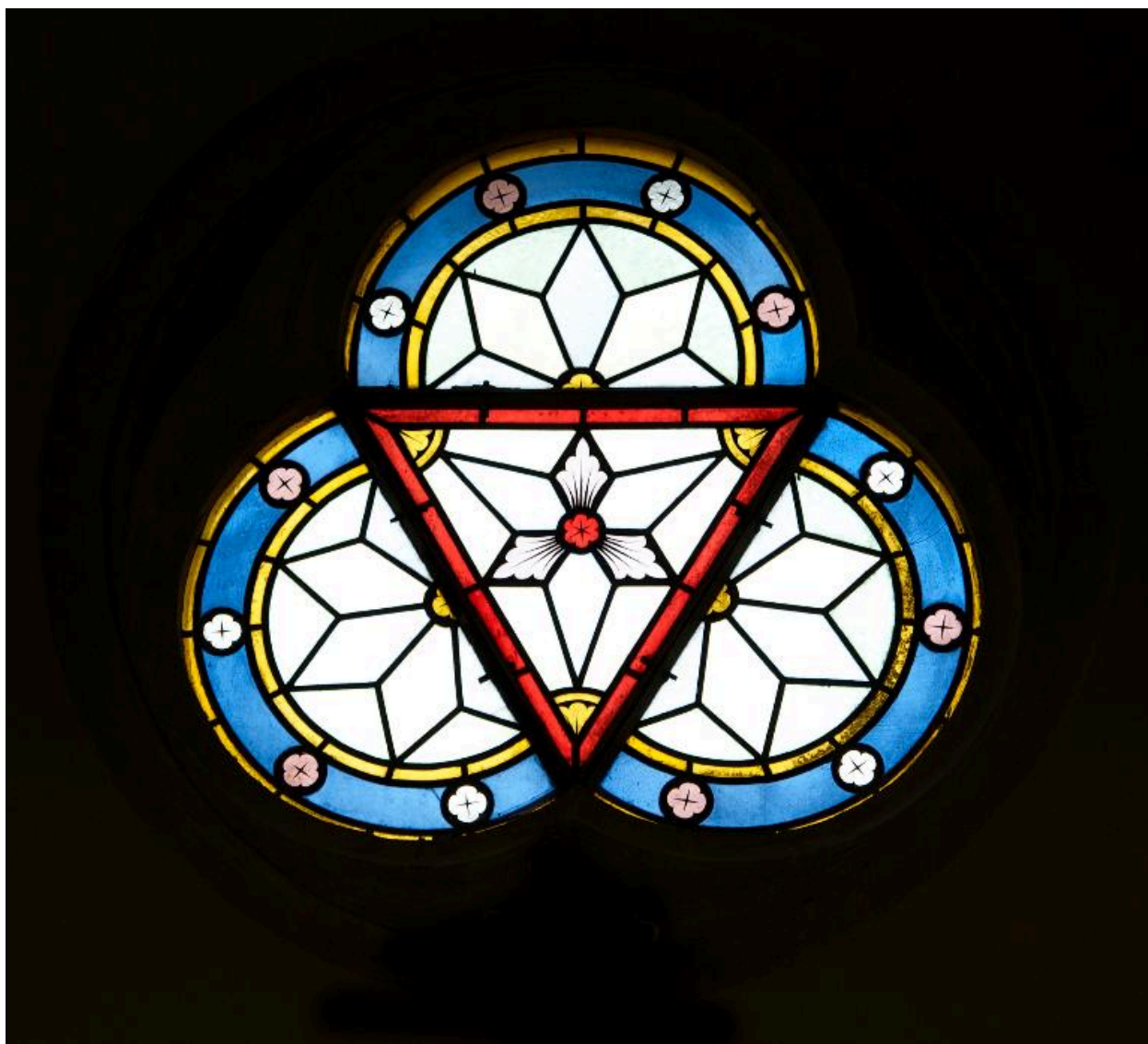


Baie 6 : Grisaille décorative.

IVR22_20158000982NUC2A

Auteur de l'illustration : Thierry Lefébure

(c) Région Hauts-de-France - Inventaire général ; (c) Baie de Somme - Trois Vallées
reproduction soumise à autorisation du titulaire des droits d'exploitation

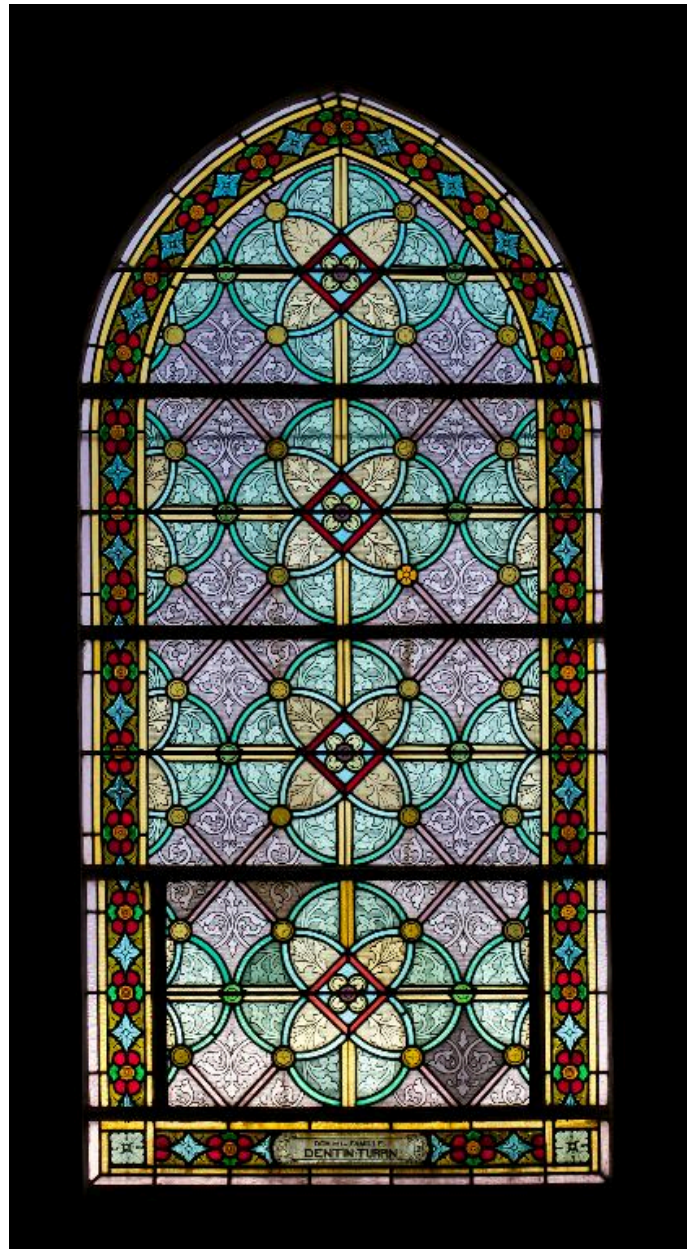


Baie 8 : Grisaille décorative.

IVR22_20158000977NUC2A

Auteur de l'illustration : Thierry Lefébure

(c) Région Hauts-de-France - Inventaire général ; (c) Baie de Somme - Trois Vallées
reproduction soumise à autorisation du titulaire des droits d'exploitation

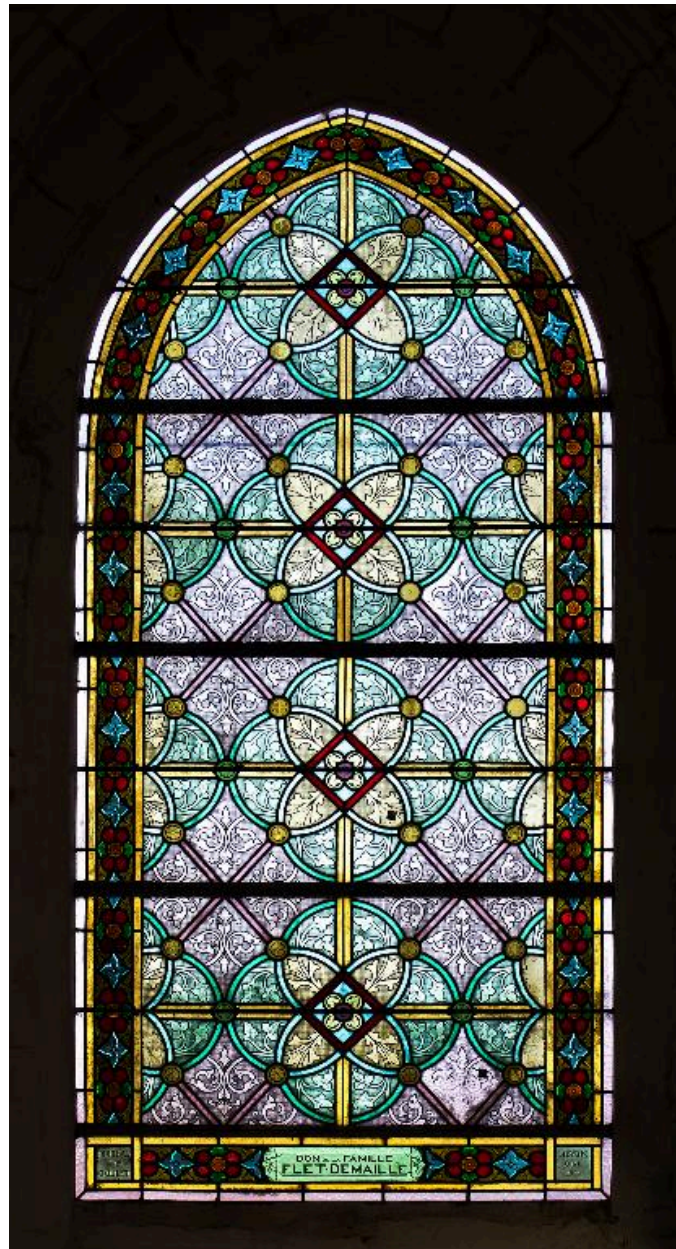


Baie 10 : Grisaille décorative.

IVR22_20158000983NUC2A

Auteur de l'illustration : Thierry Lefébure

(c) Région Hauts-de-France - Inventaire général ; (c) Baie de Somme - Trois Vallées
reproduction soumise à autorisation du titulaire des droits d'exploitation



Baie 11 : Grisaille décorative.

IVR22_20158000969NUC2A

Auteur de l'illustration : Thierry Lefébure

(c) Région Hauts-de-France - Inventaire général ; (c) Baie de Somme - Trois Vallées
reproduction soumise à autorisation du titulaire des droits d'exploitation



Baie 12: La Nativité.

IVR22_20158000984NUC2A

Auteur de l'illustration : Thierry Lefébure

(c) Région Hauts-de-France - Inventaire général ; (c) Baie de Somme - Trois Vallées
reproduction soumise à autorisation du titulaire des droits d'exploitation

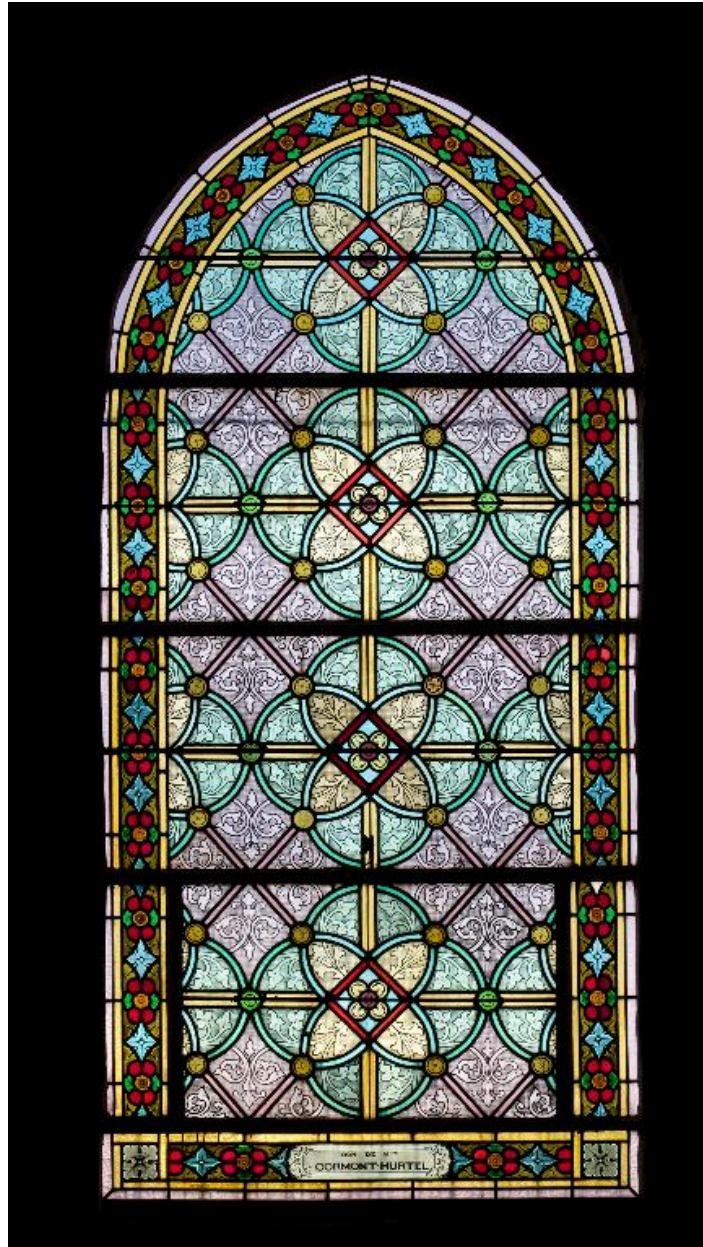


Baie 13 : La Sainte Famille.

IVR22_20158000970NUC2A

Auteur de l'illustration : Thierry Lefébure

(c) Région Hauts-de-France - Inventaire général ; (c) Baie de Somme - Trois Vallées
reproduction soumise à autorisation du titulaire des droits d'exploitation

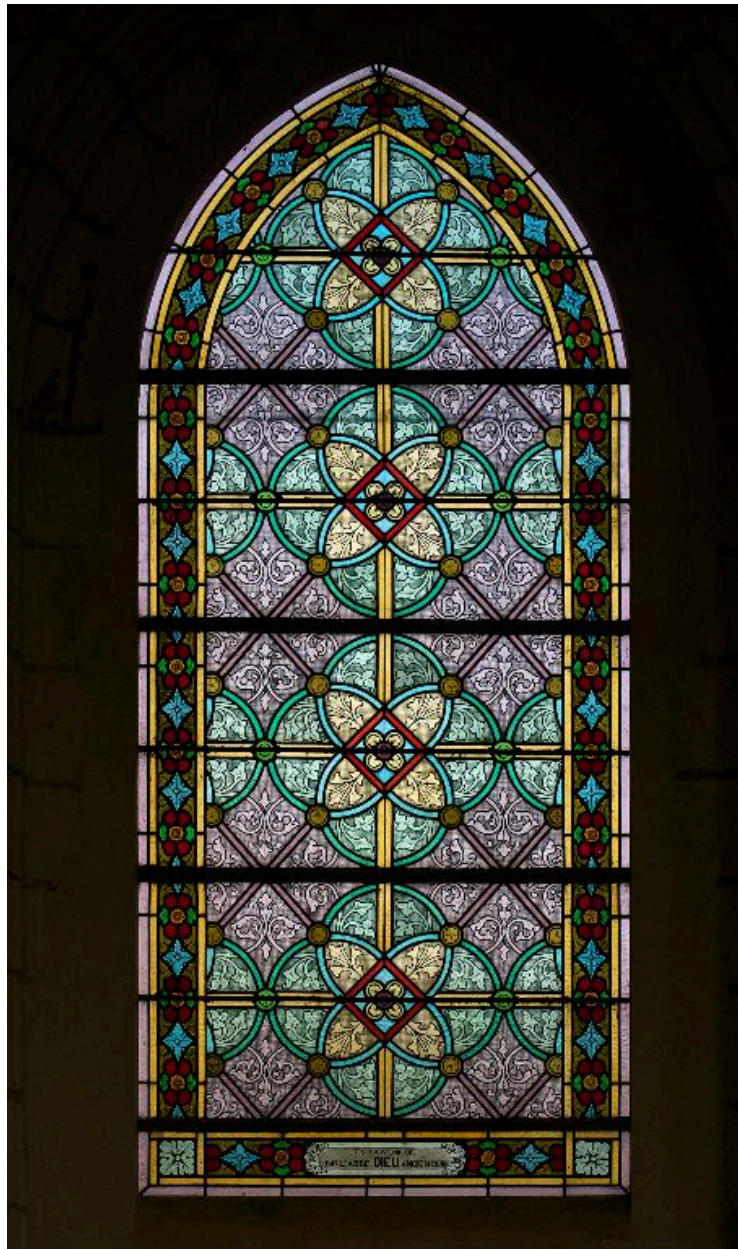


Baie 14 : Grisaille décorative.

IVR22_20158000985NUC2A

Auteur de l'illustration : Thierry Lefébure

(c) Région Hauts-de-France - Inventaire général ; (c) Baie de Somme - Trois Vallées
reproduction soumise à autorisation du titulaire des droits d'exploitation

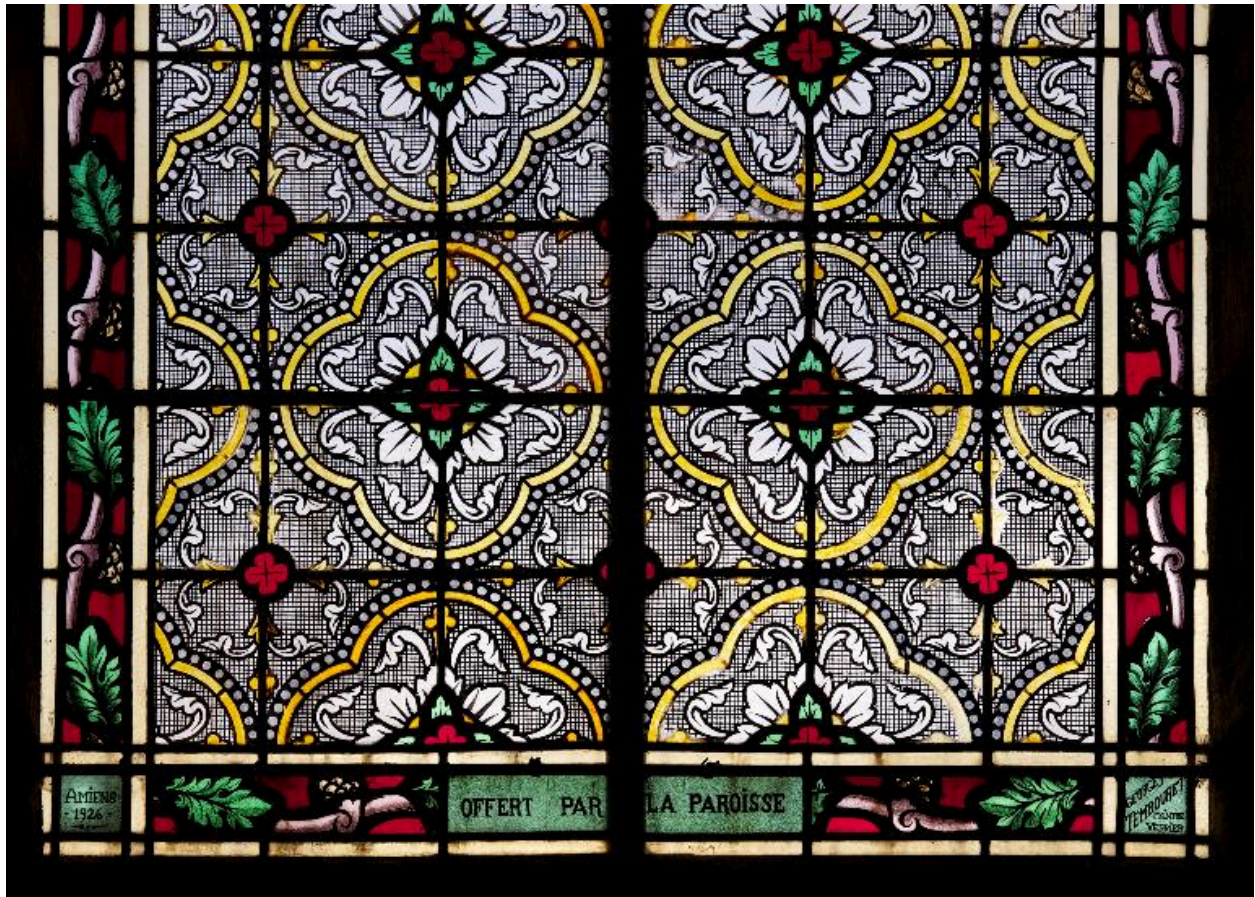


Baie 15 : Grisaille décorative.

IVR22_20158000971NUC2A

Auteur de l'illustration : Thierry Lefébure

(c) Région Hauts-de-France - Inventaire général ; (c) Baie de Somme - Trois Vallées
reproduction soumise à autorisation du titulaire des droits d'exploitation



Détail de la baie 16 : Grisaille décorative.

IVR22_20158000986NUC2A

Auteur de l'illustration : Thierry Lefébure

(c) Région Hauts-de-France - Inventaire général ; (c) Baie de Somme - Trois Vallées
reproduction soumise à autorisation du titulaire des droits d'exploitation