

Hauts-de-France, Nord
Fournes-en-Weppes
Fresnoy(Le)

Casemate à canon 89

Références du dossier

Numéro de dossier : IA59005052

Date de l'enquête initiale : 2012

Date(s) de rédaction : 2014

Cadre de l'étude : enquête thématique régionale Les ouvrages fortifiés de la Première Guerre mondiale

Degré d'étude : étudié

Désignation

Dénomination : casemate

Précision sur la dénomination : casemate d'artillerie

Appellation : 89, blockhaus

Compléments de localisation

Milieu d'implantation : isolé

Références cadastrales : 2014, 0A, 289

Historique

Cette casemate d'artillerie appartenant à la [batterie du Fresnoy](#), a été construite dans les derniers temps de la guerre : 1917 ou 1918

Période(s) principale(s) : 1er quart 20e siècle

Description

Cette casemate d'artillerie mesure environ 10 m. sur 6. L'ensemble présente des traces d'explosion, notamment au niveau de l'abri à personnel. La double paroi de couverture (cellule d'éclatement) atteste d'une construction assez tardive. Une large ouverture sur l'arrière débouche sur la chambre de tir mais permet également d'accéder à la soute à munitions, à l'ouest ainsi qu'à l'abri à personnel, à l'est. La chambre de tir proprement présente des aménagements (supports de roues et de crosse) qui ne permettent pas de déterminer le calibre de la pièce d'artillerie lors de la construction. Cet édifice est très proche de la [casemate voisine](#).

Éléments descriptifs

Matériau(x) du gros-oeuvre, mise en oeuvre et revêtement : béton, béton armé

Matériau(x) de couverture : béton en couverture

Étage(s) ou vaisseau(x) : en rez-de-chaussée

Type(s) de couverture : terrasse

Typologies et état de conservation

Typologies : chambre de tir ; magasin à munitions ; cellule d'éclatement ; casemate à canon ; abri à personnel

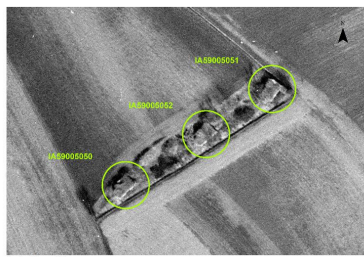
État de conservation : désaffecté

Statut, intérêt et protection

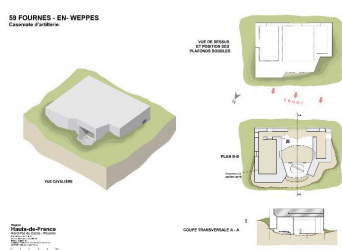
Intérêt de l'œuvre : vestiges de guerre

Statut de la propriété : propriété privée

Illustrations



Position de la casemate d'artillerie (cercle central) au sein de la batterie, sur une photographie aérienne du 15 mars 1965 (IGN, Geoportail).
Phot. Jean-Marc Ramette
IVR32_20175901035NUCA



Plan, coupe et vue cavalière d'après relevés de terrain.
Dess. Eddy Stein
IVR32_20165901748NUD



Elévation sud
Phot. Pierre Thibaut
IVR31_20155902037NUCA



Elévation sud
Phot. Pierre Thibaut
IVR31_20155901352NUCA



Elévation sud, détail de la cellule d'éclatement
Phot. Pierre Thibaut
IVR31_20155902038NUCA



Elévation nord
Phot. Pierre Thibaut
IVR31_20155902035NUCA



Elévation nord, la chambre de tir
Phot. Pierre Thibaut
IVR31_20155902036NUCA



La chambre de tir avant déblaiement, vers le sud
Phot. Pierre Thibaut
IVR31_20155902033NUCA



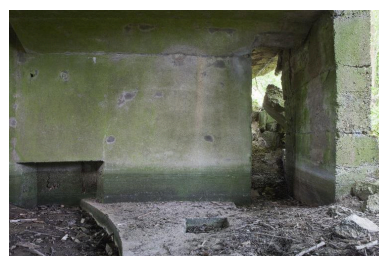
La chambre de tir avant déblaiement, vers le nord
Phot. Pierre Thibaut
IVR31_20155902032NUCA



Chambre de tir, vers la sortie : Plate-forme d'artillerie.
Phot. Pierre Thibaut
IVR31_20155901351NUCA



Chambre de tir, vers la sortie : Plate-forme d'artillerie
Phot. Pierre Thibaut
IVR31_20155901350NUCA



Chambre de tir, support de crosse
Phot. Pierre Thibaut
IVR31_20155901349NUCA



Vue intérieure de la
chambre de tir, vers le nord.
Phot. Pierre Thibaut
IVR31_20155901348NUCA



Depuis la sortie de la chambre
de tir, plate-forme d'artillerie
Phot. Pierre Thibaut
IVR31_20155902034NUCA



Chambre de tir, vers la
sortie : plate-forme d'artillerie
Phot. Pierre Thibaut
IVR31_20155902031NUCA



Chambre de tir, vers la
sortie : plate-forme d'artillerie
Phot. Pierre Thibaut
IVR31_20155902030NUCA

Dossiers liés

Est partie constituante de : Batterie du Fresnoy (IA59005047) Nord-Pas-de-Calais, Nord, Fournes-en-Weppes, Fresnoy(Le)

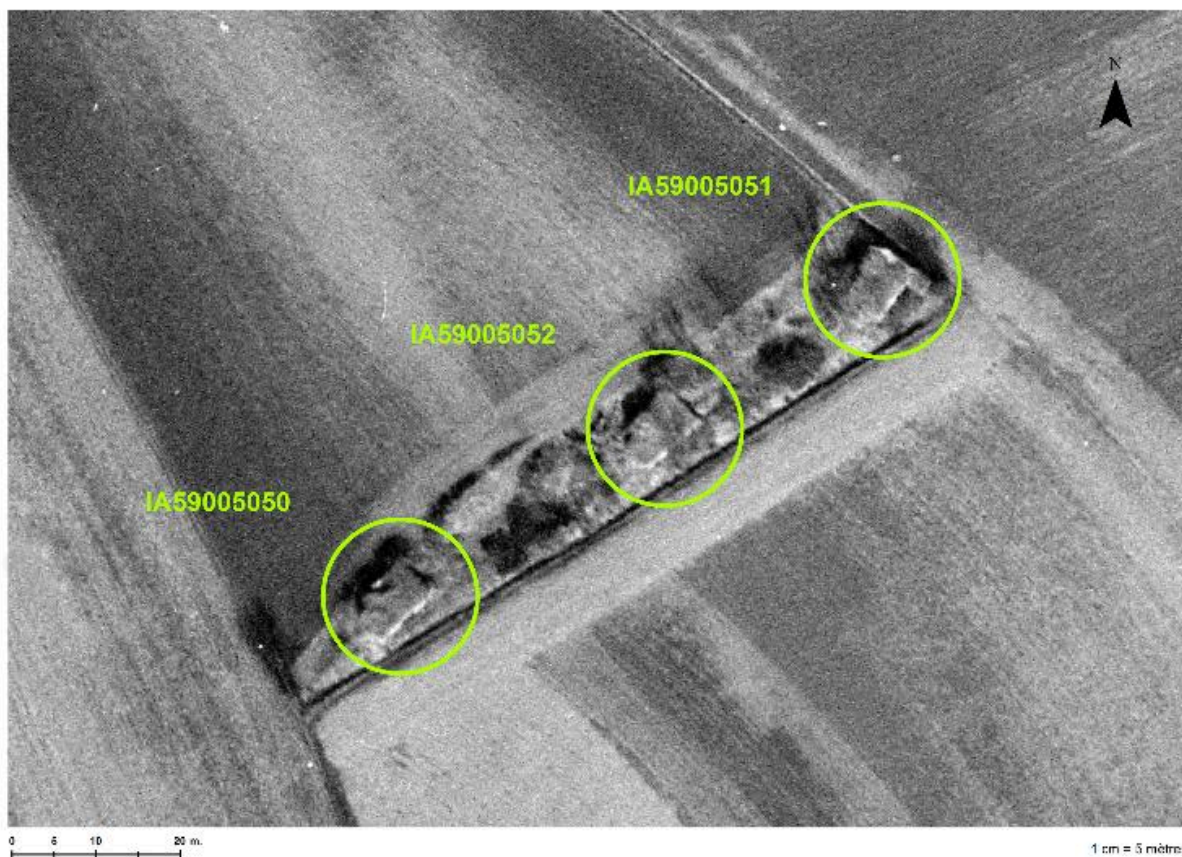
Dossiers de synthèse :

Les ouvrages fortifiés de la première guerre mondiale : le Champ de bataille des Weppes - dossier de présentation (IA59005044)

Oeuvre(s) contenue(s) :

Auteur(s) du dossier : Jean-Marc Ramette

Copyright(s) : (c) Région Hauts-de-France - Inventaire général



Position de la casemate d'artillerie (cercle central) au sein de la batterie, sur une photographie aérienne du 15 mars 1965 (IGN, Geoportail).

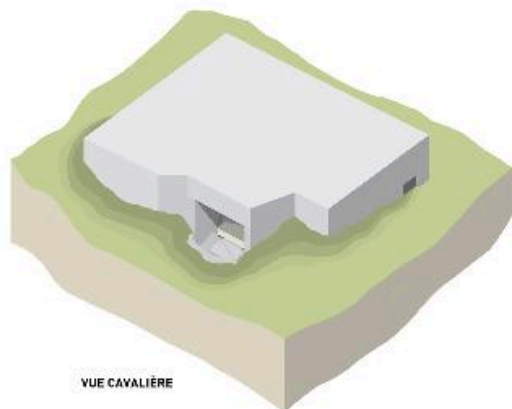
IVR32_20175901035NUCA

Auteur de l'illustration : Jean-Marc Ramette

(c) IGN ; (c) Région Hauts-de-France - Inventaire général

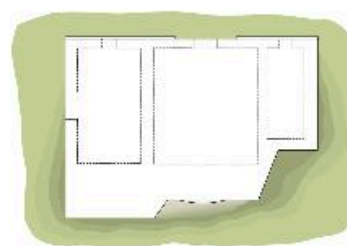
reproduction soumise à autorisation du titulaire des droits d'exploitation

59 FOURNES - EN-WEPPES
Casemate d'artillerie



VUE CAVALIÈRE

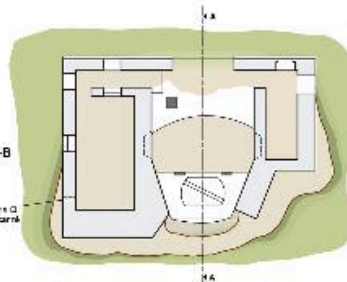
VUE DE DESSUS
ET POSITION DES
PLAFONDS DOUBLES



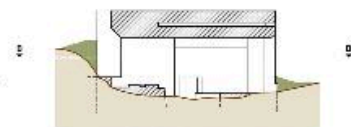
FRONT

PLAN B-B

Direction d'action canon



COUPE TRANSVERSALE A - A



Plan, coupe et vue cavalière d'après relevés de terrain.

IVR32_20165901748NUD

Auteur de l'illustration : Eddy Stein

(c) Région Hauts-de-France - Inventaire général

reproduction soumise à autorisation du titulaire des droits d'exploitation



Elévation sud

IVR31_20155902037NUCA

Auteur de l'illustration : Pierre Thibaut

(c) Région Hauts-de-France - Inventaire général

reproduction soumise à autorisation du titulaire des droits d'exploitation



Elévation sud

IVR31_20155901352NUCA

Auteur de l'illustration : Pierre Thibaut

(c) Région Hauts-de-France - Inventaire général

reproduction soumise à autorisation du titulaire des droits d'exploitation



Elévation sud, détail de la cellule d'éclatement

IVR31_20155902038NUCA

Auteur de l'illustration : Pierre Thibaut

(c) Région Hauts-de-France - Inventaire général

reproduction soumise à autorisation du titulaire des droits d'exploitation



Elévation nord

IVR31_20155902035NUCA

Auteur de l'illustration : Pierre Thibaut

(c) Région Hauts-de-France - Inventaire général

reproduction soumise à autorisation du titulaire des droits d'exploitation



Elévation nord, la chambre de tir

IVR31_20155902036NUCA

Auteur de l'illustration : Pierre Thibaut

(c) Région Hauts-de-France - Inventaire général

reproduction soumise à autorisation du titulaire des droits d'exploitation



La chambre de tir avant déblaiement, vers le sud

IVR31_20155902033NUCA

Auteur de l'illustration : Pierre Thibaut

(c) Région Hauts-de-France - Inventaire général

reproduction soumise à autorisation du titulaire des droits d'exploitation



La chambre de tir avant déblaiement, vers le nord

IVR31_20155902032NUCA

Auteur de l'illustration : Pierre Thibaut

(c) Région Hauts-de-France - Inventaire général

reproduction soumise à autorisation du titulaire des droits d'exploitation



Chambre de tir, vers la sortie : Plate-forme d'artillerie.

IVR31_20155901351NUCA

Auteur de l'illustration : Pierre Thibaut

(c) Région Hauts-de-France - Inventaire général

reproduction soumise à autorisation du titulaire des droits d'exploitation



Chambre de tir, vers la sortie : Plate-forme d'artillerie

IVR31_20155901350NUCA

Auteur de l'illustration : Pierre Thibaut

(c) Région Hauts-de-France - Inventaire général

reproduction soumise à autorisation du titulaire des droits d'exploitation



Chambre de tir, support de crosse

IVR31_20155901349NUCA

Auteur de l'illustration : Pierre Thibaut

(c) Région Hauts-de-France - Inventaire général

reproduction soumise à autorisation du titulaire des droits d'exploitation



Vue intérieure de la chambre de tir, vers le nord.

IVR31_20155901348NUCA

Auteur de l'illustration : Pierre Thibaut

(c) Région Hauts-de-France - Inventaire général
reproduction soumise à autorisation du titulaire des droits d'exploitation



Depuis la sortie de la chambre de tir, plate-forme d'artillerie

IVR31_20155902034NUCA

Auteur de l'illustration : Pierre Thibaut

(c) Région Hauts-de-France - Inventaire général

reproduction soumise à autorisation du titulaire des droits d'exploitation



Chambre de tir, vers la sortie : plate-forme d'artillerie

IVR31_20155902031NUCA

Auteur de l'illustration : Pierre Thibaut

(c) Région Hauts-de-France - Inventaire général

reproduction soumise à autorisation du titulaire des droits d'exploitation



Chambre de tir, vers la sortie : plate-forme d'artillerie

IVR31_20155902030NUCA

Auteur de l'illustration : Pierre Thibaut

(c) Région Hauts-de-France - Inventaire général

reproduction soumise à autorisation du titulaire des droits d'exploitation