

Hauts-de-France, Somme
Pernois
Eglise paroissiale Saint-Martin, rue de l' Eglise

Confessionnal

Références du dossier

Numéro de dossier : IM80001624
Date de l'enquête initiale : 2009
Date(s) de rédaction : 2009
Cadre de l'étude : inventaire topographique Val-de-Nièvre, mobilier et objets religieux
Degré d'étude : étudié

Désignation

Dénomination : confessionnal

Compléments de localisation

Milieu d'implantation : en village
Emplacement dans l'édifice : nef

Historique

D'après l'inscription peinte au fond de la loge centrale, le confessionnal a été exécuté en 1759 grâce à la générosité de Louis-François-Gabriel d'Orléans de La Motte, évêque d'Amiens, seigneur de Pernois et gros décimateur de la paroisse. Le prélat a probablement offert la somme destinée à la réalisation du meuble. De forme classique pour la période, mais d'exécution assez simple, le confessionnal a certainement été exécuté par un artisan local, et les inscriptions manuscrites ont probablement été peintes après l'installation du meuble dans l'église, si l'on considère leur exécution assez maladroite.

Période(s) principale(s) : 3e quart 18e siècle

Dates : 1759 (porte la date)

Personne(s) liée(s) à l'histoire de l'oeuvre : Louis-François-Gabriel d' Orléans de La Motte (donateur)

Description

Le confessionnal est formé de trois loges. La loge centrale du prêtre, en léger ressaut, est fermée par un vantail ajouré en partie supérieure. Elle est surmontée d'un fronton cintré. Les deux loges latérales de pénitents, en léger retrait sur plan incliné, sont en arcade surmontée d'un fronton triangulaire.

Eléments descriptifs

Catégorie(s) technique(s) : menuiserie

Eléments structurels, forme, fonctionnement : plan, chantourné ; élévation, droit ; travée, 3 ; battant

Matériaux : chêne (en plusieurs éléments) : taillé, tourné, mouluré petit cadre, poli, décor en relief, décor dans la masse, décor rapporté

Mesures :

Dimensions totales : h = 230 ; l = 200 ; pr = 90.

Représentations :

Les deux attributs épiscopaux sont peints sur les frontons des loges latérales, mêlés aux inscriptions : la mitre à gauche au-dessus du symbole I.H.S., et la crosse à droite au milieu de la date.

Inscriptions & marques : date (peint, sur l'oeuvre), inscription (peint, sur l'oeuvre, français), inscription concernant le donateur (peint, sur l'oeuvre, latin)

Précisions et transcriptions :

Sur le fronton triangulaire de la loge centrale est peint un verset de l'évangile selon saint Matthieu : VENEZ A MOI VOUS QUI/ETES CHARGES DE PECHES/ET JE VOUS SOULAGERAI. MATH. XI. La date de 1759 est peinte sur le fronton de la loge droite, avec la crosse épiscopale au milieu. On la retrouve sur l'inscription peinte sur le panneau de fond de la loge centrale, concernant le donateur : Ex Munificentia Illustrissimi/nec non dilectissimi Christopatri/D.D. Lud. F. Gabr. D'Orléans/De Lamotte. Amb. Episc./1759. Les inscriptions des frontons sont peintes avec des lignes et des essais au crayon.

Statut, intérêt et protection

Intérêt de l'œuvre : à signaler

Statut de la propriété : propriété de la commune

Références documentaires

Bibliographie

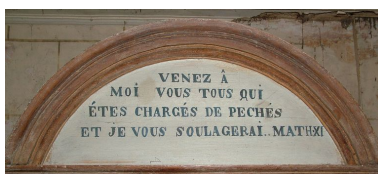
- INVENTAIRE GENERAL DU PATRIMOINE CULTUREL. Région PICARDIE. **Le Val de Nièvre, un territoire à l'épreuve de l'industrie**. Réd. Frédéric Fournis, Bertrand Fournier, et al. ; fotogr. Marie-Laure Monnehay-Vulliet, Thierry Lefébure. Lyon : Lieux Dits, 2013. (Images du patrimoine ; 278). p. 48

Illustrations



Vue générale.

Phot. Marie-Laure Monnehay-Vulliet
IVR22_20128001327NUC2A



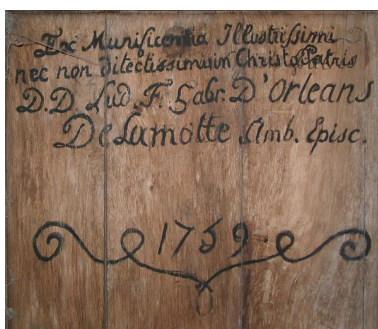
Fronton cintré de la loge centrale, portant un verset de l'Evangile selon saint Matthieu.
Phot. Frédéric Fournis
IVR22_20098005364NUCA



Fronton triangulaire de la loge latérale droite, portant la date de 1759 et la crosse épiscopale.
Phot. Frédéric Fournis
IVR22_20098005365NUCA



Fronton triangulaire de la loge latérale gauche, portant le symbole IHS et une mitre.
Phot. Frédéric Fournis
IVR22_20098005366NUCA



Inscription concernant le donateur
et date de 1759 peintes sur la
cloison du fond de la loge centrale.
Phot. Frédéric Fournis
IVR22_20098005367NUCA

Dossiers liés

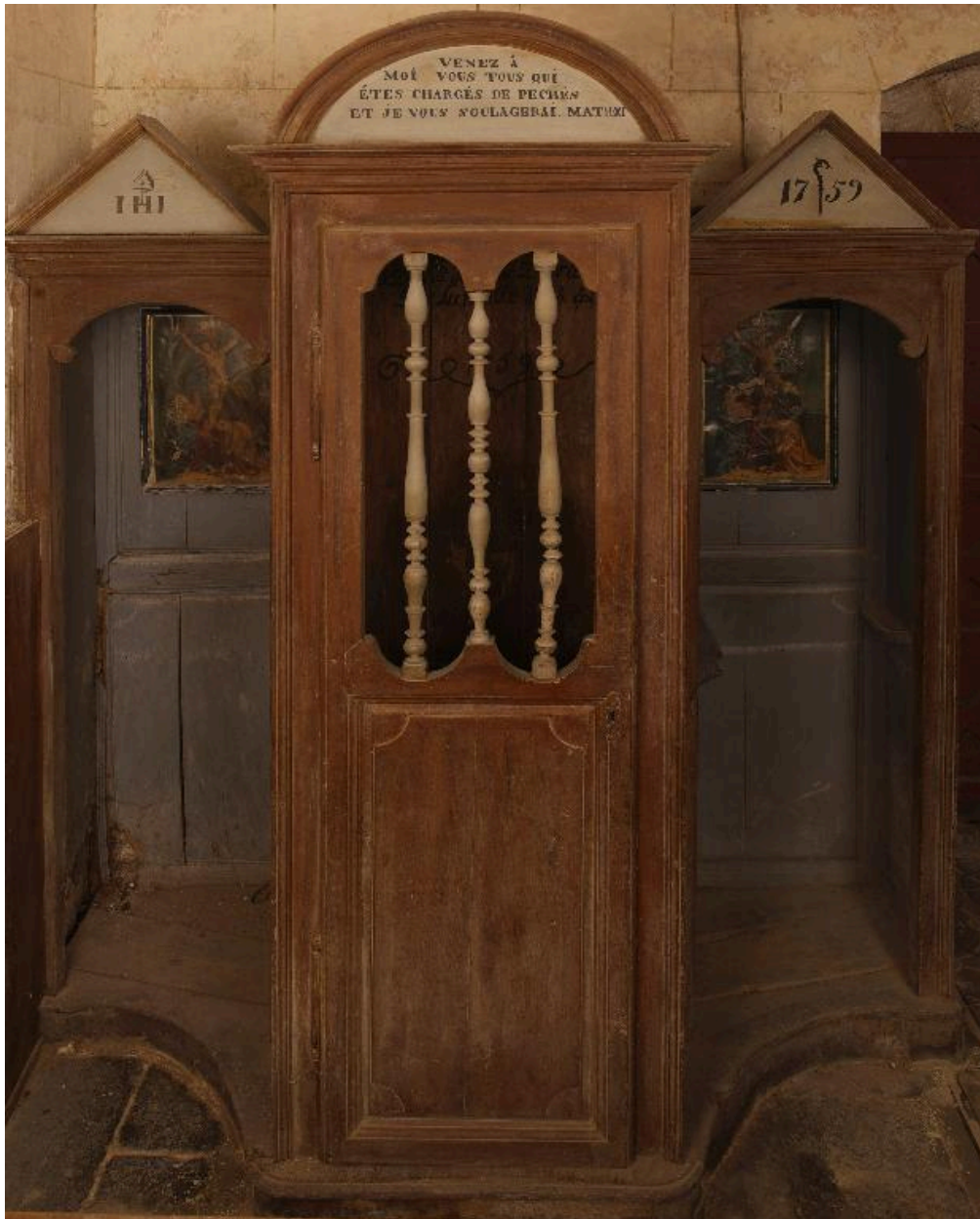
Oeuvre(s) contenue(s) :

Oeuvre(s) en rapport :

Le mobilier de l'église Saint-Martin (IM80001608) Hauts-de-France, Somme, Pernois, Église paroissiale Saint-Martin,
rue de l' Église

Auteur(s) du dossier : Frédéric Fournis

Copyright(s) : (c) Région Hauts-de-France - Inventaire général



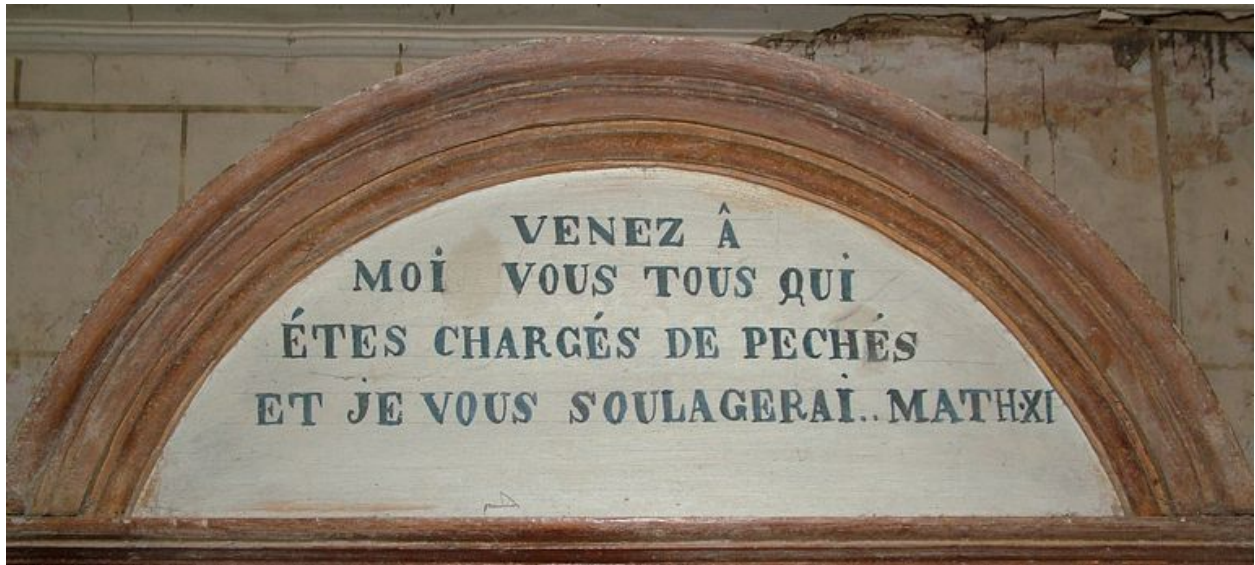
Vue générale.

IVR22_20128001327NUC2A

Auteur de l'illustration : Marie-Laure Monnehay-Vulliet

(c) Région Hauts-de-France - Inventaire général

reproduction soumise à autorisation du titulaire des droits d'exploitation



Fronton cintré de la loge centrale, portant un verset de l'Evangile selon saint Matthieu.

IVR22_20098005364NUCA

Auteur de l'illustration : Frédéric Fournis

(c) Région Hauts-de-France - Inventaire général

reproduction soumise à autorisation du titulaire des droits d'exploitation



Fronton triangulaire de la loge latérale droite, portant la date de 1759 et la crosse épiscopale.

IVR22_20098005365NUCA

Auteur de l'illustration : Frédéric Fournis

(c) Région Hauts-de-France - Inventaire général

reproduction soumise à autorisation du titulaire des droits d'exploitation



Fronton triangulaire de la loge latérale gauche, portant le symbole IHS et une mitre.

IVR22_20098005366NUCA

Auteur de l'illustration : Frédéric Fournis

(c) Région Hauts-de-France - Inventaire général

reproduction soumise à autorisation du titulaire des droits d'exploitation



Inscription concernant le donateur et date de 1759 peintes sur la cloison du fond de la loge centrale.

IVR22_20098005367NUCA

Auteur de l'illustration : Frédéric Fournis

(c) Région Hauts-de-France - Inventaire général

reproduction soumise à autorisation du titulaire des droits d'exploitation