

Hauts-de-France, Nord  
Aubers

## Casemate à mitrailleuse 26

### Références du dossier

Numéro de dossier : IA59004815

Date de l'enquête initiale : 2012

Date(s) de rédaction : 2014

Cadre de l'étude : enquête thématique régionale Les ouvrages fortifiés de la Première Guerre mondiale

Degré d'étude : étudié

### Désignation

Dénomination : casemate

Précision sur la dénomination : casemate à mitrailleuse

Appellation : 26, blockhaus

### Compléments de localisation

Milieu d'implantation :

Références cadastrales : 2014, 0B, 26

### Historique

Située à 800 m du no man's land, cette casemate à double mitrailleuse fait partie de la seconde ligne de défense allemande. Un édifice similaire existe encore, 140 m. au sud \*. Elle a du être construite assez tôt, probablement courant 1915 ou début 1916.

Période(s) principale(s) : 1er quart 20e siècle

### Description

Bien qu'encaissé, couvert de végétation et empli d'eau, cet édifice peut-être lu à l'aune des casemates à mitrailleuses situées à Fromelles, plus accessibles. On retrouve un bâtiment en longueur (Ici un rectangle de 11 m. sur 4) avec deux entrées antérieures latérales, certainement en chicane, descendant dans l'abri. Une banquette de tir court le long de la face sud. On devine, sur le couvrement, l'emplacement pour deux mitrailleuses (contrairement aux casemates de Fromelles qui n'en n'ont qu'un). A proximité des entrées, deux niches servant à escamoter les armes en cas de bombardement.

### Éléments descriptifs

Matériau(x) du gros-oeuvre, mise en oeuvre et revêtement : béton, béton armé

Matériau(x) de couverture : béton en couverture

Étage(s) ou vaisseau(x) : en rez-de-chaussée

Type(s) de couverture : terrasse

### Typologies et état de conservation

Typologies : banquette de tir ; resserre à mitrailleuse

État de conservation : désaffecté

### Statut, intérêt et protection

Intérêt de l'œuvre : vestiges de guerre

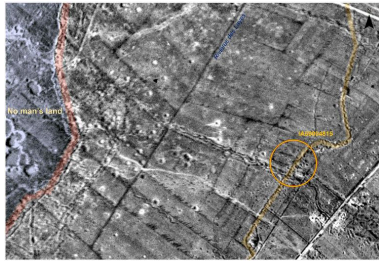
Statut de la propriété : propriété privée

## Références documentaires

### Documents figurés

- Photographie aérienne du 12/04/1918 (Imperial War Museum, Londres ; 30519).

### Illustrations



Situation de l'édifice (cercle orange) avec matérialisation de première ligne (en rouge) et de la deuxième ligne (en orange) de la première position allemande. Montage d'après une photographie britannique du 12/04/1918.  
Phot. Jean-Marc Ramette  
IVR32\_20175900162NUCA



Situation de l'édifice (cercle orange). Montage d'après une photographie aérienne de 1978 (IGN, Geoportail).  
Phot. Jean-Marc Ramette  
IVR32\_20175900163NUCA



Elévation antérieure (sud-est). On aperçoit les entrées latérales et les resserres à mitrailleuses  
Phot. Jean-Marc Ramette  
IVR31\_20145904051NUCA



Vue latérale, vers l'ouest  
Phot. Jean-Marc Ramette  
IVR31\_20145904052NUCA

## Dossiers liés

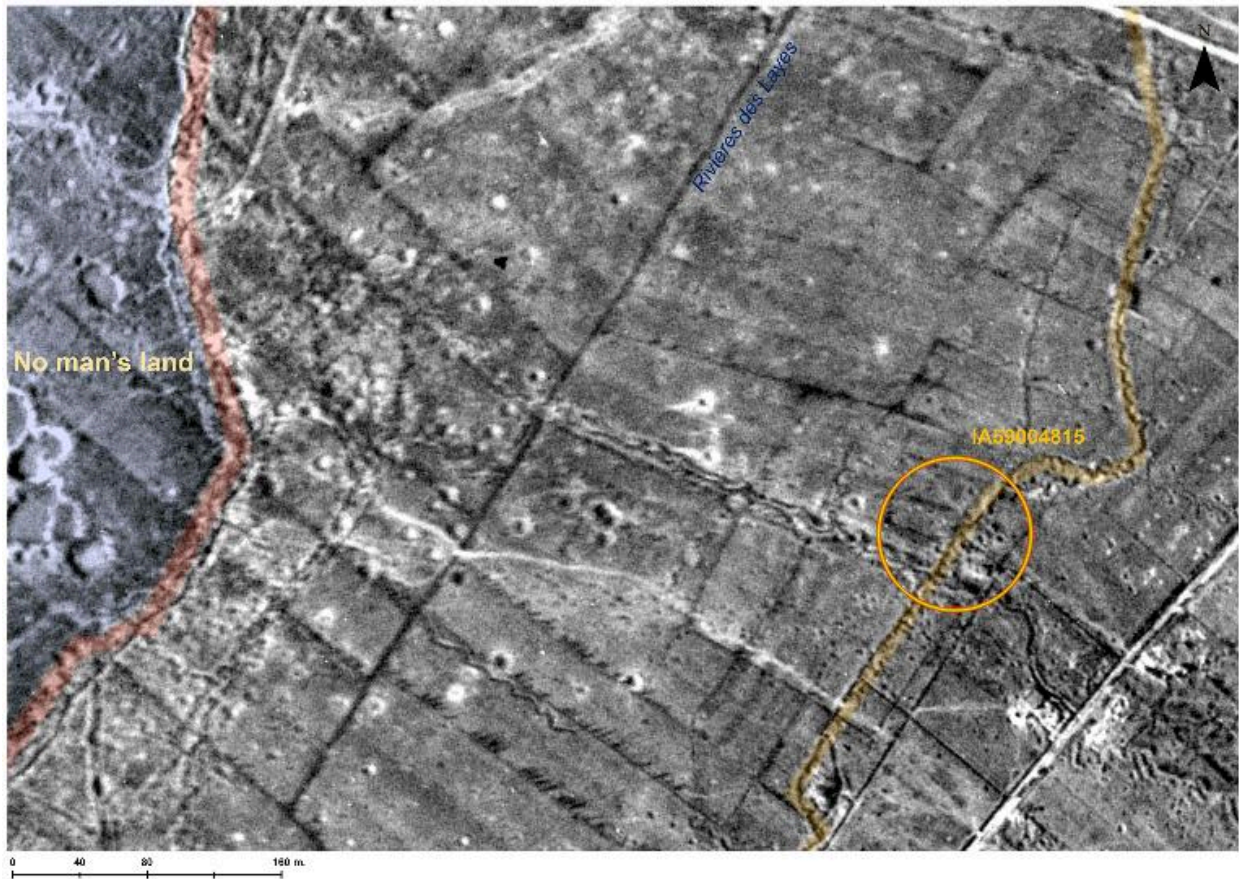
### Dossiers de synthèse :

Les ouvrages fortifiés de la première guerre mondiale : le Champ de bataille des Weppes - dossier de présentation (IA59005044)

### Oeuvre(s) contenue(s) :

Auteur(s) du dossier : Jean-Marc Ramette

Copyright(s) : (c) Région Hauts-de-France - Inventaire général



Situation de l'édifice (cercle orange) avec matérialisation de première ligne (en rouge) et de la deuxième ligne (en orange) de la première position allemande. Montage d'après une photographie britannique du 12/04/1918.

Référence du document reproduit :

- **Photographie aérienne** du 12/04/1918 (Imperial War Museum, Londres ; 30519).

IVR32\_20175900162NUCA

Auteur de l'illustration : Jean-Marc Ramette

(c) Région Hauts-de-France - Inventaire général ; (c) Imperial War Museum, London, United-Kingdom  
reproduction soumise à autorisation du titulaire des droits d'exploitation





Situation de l'édifice (cercle orange). Montage d'après une photographie aérienne de 1978 (IGN, Geoportail).

IVR32\_20175900163NUCA

Auteur de l'illustration : Jean-Marc Ramette

(c) Région Hauts-de-France - Inventaire général ; (c) IGN  
reproduction soumise à autorisation du titulaire des droits d'exploitation



Elévation antérieure (sud-est). On aperçoit les entrées latérales et les resserres à mitrailleuses

IVR31\_20145904051NUCA

Auteur de l'illustration : Jean-Marc Ramette

(c) Région Hauts-de-France - Inventaire général

reproduction soumise à autorisation du titulaire des droits d'exploitation





Vue latérale, vers l'ouest

IVR31\_20145904052NUCA

Auteur de l'illustration : Jean-Marc Ramette

(c) Région Hauts-de-France - Inventaire général

reproduction soumise à autorisation du titulaire des droits d'exploitation