

Hauts-de-France, Aisne
Château-Thierry
Eglise paroissiale Saint-Crépin, rue Saint-Crépin

Ensemble du décor du chœur (revêtement mural, autel, tabernacle, statue)

Références du dossier

Numéro de dossier : IM02000887
Date de l'enquête initiale : 1994
Date(s) de rédaction : 1995
Cadre de l'étude : inventaire topographique ville de Château-Thierry
Degré d'étude : étudié

Désignation

Appellations : ensemble du décor du chœur

Compléments de localisation

Milieu d'implantation : en ville
Emplacement dans l'édifice : chœur

Historique

Ensemble du décor du chœur en marbre et pierre réalisé par l'architecte Daniel Gittard à partir de 1672 ; il comprenait à l'origine quatre tableaux du peintre Gabriel Revel inclus dans le revêtement mural, et six statues en pierre de Tonnerre représentant les Evangélistes, saint Crépin et saint Crépinien ; deux tableaux rectangulaires ont disparu ; les tableaux restants sont déposés au musée ; en 1813, des chapiteaux et pilastres en marbre, abîmés, sont refaits en terre cuite par un modeleur ; en 1824, les statues disparues sont remplacées par des oeuvres en terre cuite ; dans le cadre de la restauration du chœur, le maître-autel est refait par un artisan local, Michel Beaujean en 1824 à partir de l'ancien autel et de différents autels ; l'autel et le tabernacle sont ornés de bronzes dorés par la maison Lesage en 1900.

Statut, intérêt et protection

Intérêt de l'œuvre : à signaler
Statut de la propriété : propriété publique

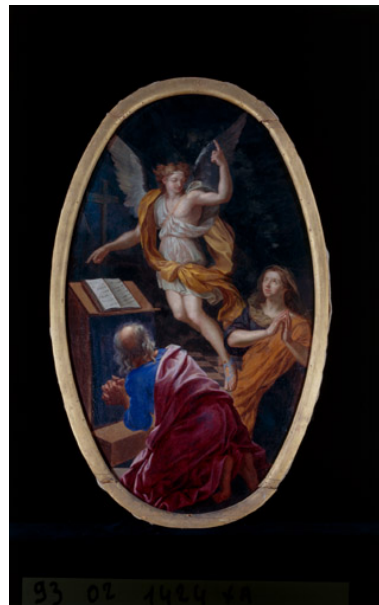
Illustrations



Vue générale du choeur.
Phot. Thierry Lefébure
IVR22_19940200980V



Saint Crépin et saint Crépinien
recevant la couronne du
martyre. Déposé au musée
Jean de La Fontaine.
Phot. Thierry Lefébure
IVR22_19930201423XA



Ange montrant le ciel à deux
personnages en prière. Déposé
au musée Jean de La Fontaine.
Phot. Thierry Lefébure
IVR22_19930201424XA



Vue d'ensemble.
Phot. Thierry Lefébure
IVR22_19940200826VA



Détail de la porte du tabernacle,
bronze doré, vers 1900, par Lesage.
Phot. Thierry Lefébure
IVR22_19960200542X



Détail de l'ornementation en bronze
doré, initiales de saint Charles,
par la maison Lesage en 1900.
Phot. Thierry Lefébure
IVR22_19960200543X



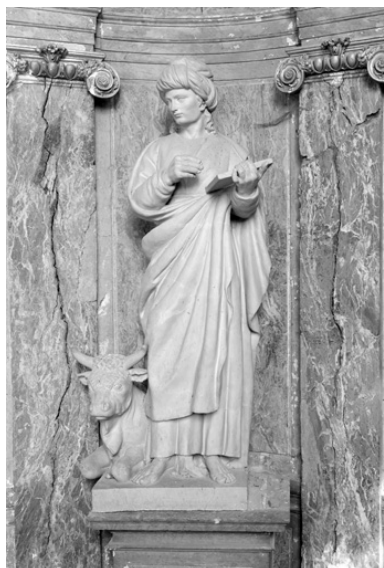
Statue en terre cuite de
saint Marc, vers 1825.
Phot. Thierry Lefébure
IVR22_19950200444X



Statue en terre cuite de
saint Mathieu, vers 1825.
Phot. Thierry Lefébure
IVR22_19950200443X



Statue en terre cuite de
saint Jean, vers 1825.
Phot. Thierry Lefébure
IVR22_19950200442X



Statue en terre cuite de
saint Luc, vers 1825.
Phot. Thierry Lefébure
IVR22_19950200445X



Statue de saint Martin,
terre cuite, vers 1825.
Phot. Thierry Lefébure
IVR22_19950200446X



Statue en terre cuite de
saint Crépin, vers 1825.
Phot. Thierry Lefébure
IVR22_19950200447X

Dossiers liés

Oeuvre(s) partie(s) constituante(s) étudiée(s) : Revêtement mural (IM02000888) Hauts-de-France, Aisne, Château-Thierry, Eglise paroissiale Saint-Crépin, rue Saint-Crépin

Oeuvre(s) partie(s) constituante(s) étudiée(s) : Maître-autel (autel et tabernacle) (IM02000902) Hauts-de-France, Aisne, Château-Thierry, Eglise paroissiale Saint-Crépin, rue Saint-Crépin

Oeuvre(s) partie(s) constituante(s) étudiée(s) : Ensemble de 6 statues : les quatre évangélistes, saint Crépin, saint Martin (IM02000912) Hauts-de-France, Aisne, Château-Thierry, Eglise paroissiale Saint-Crépin, rue Saint-Crépin

Oeuvre(s) contenue(s) :

Oeuvre(s) en rapport :

Le mobilier de l'église paroissiale Saint-Crépin de Château-Thierry (IM02000886) Hauts-de-France, Aisne, Château-Thierry, Eglise paroissiale Saint-Crépin, rue Saint-Crépin

Auteur(s) du dossier : Xavier Massary de, Aline Magnien

Copyright(s) : (c) Région Hauts-de-France - Inventaire général



Vue générale du chœur.

IVR22_19940200980V

Auteur de l'illustration : Thierry Lefébure

(c) Ministère de la culture - Inventaire général ; (c) Département de l'Aisne ; (c) AGIR-Pic
reproduction soumise à autorisation du titulaire des droits d'exploitation



Saint Crépin et saint Crépinien recevant la couronne du martyr. Déposé au musée Jean de La Fontaine.

IVR22_19930201423XA

Auteur de l'illustration : Thierry Lefébure

(c) Ministère de la culture - Inventaire général ; (c) Département de l'Aisne ; (c) AGIR-Pic
reproduction soumise à autorisation du titulaire des droits d'exploitation



Ange montrant le ciel à deux personnages en prière. Déposé au musée Jean de La Fontaine.

IVR22_19930201424XA

Auteur de l'illustration : Thierry Lefébure

(c) Ministère de la culture - Inventaire général ; (c) Département de l'Aisne ; (c) AGIR-Pic
reproduction soumise à autorisation du titulaire des droits d'exploitation



Vue d'ensemble.

IVR22_19940200826VA

Auteur de l'illustration : Thierry Lefébure

(c) Ministère de la culture - Inventaire général ; (c) Département de l'Aisne ; (c) AGIR-Pic
reproduction soumise à autorisation du titulaire des droits d'exploitation



Détail de la porte du tabernacle, bronze doré, vers 1900, par Lesage.

IVR22_19960200542X

Auteur de l'illustration : Thierry Lefébure

(c) Ministère de la culture - Inventaire général ; (c) Département de l'Aisne ; (c) AGIR-Pic
reproduction soumise à autorisation du titulaire des droits d'exploitation



Détail de l'ornementation en bronze doré, initiales de saint Charles, par la maison Lesage en 1900.

IVR22_19960200543X

Auteur de l'illustration : Thierry Lefébure

(c) Ministère de la culture - Inventaire général ; (c) Département de l'Aisne ; (c) AGIR-Pic
reproduction soumise à autorisation du titulaire des droits d'exploitation



Statue en terre cuite de saint Marc, vers 1825.

IVR22_19950200444X

Auteur de l'illustration : Thierry Lefébure

(c) Ministère de la culture - Inventaire général ; (c) Département de l'Aisne ; (c) AGIR-Pic
reproduction soumise à autorisation du titulaire des droits d'exploitation



Statue en terre cuite de saint Mathieu, vers 1825.

IVR22_19950200443X

Auteur de l'illustration : Thierry Lefébure

(c) Ministère de la culture - Inventaire général ; (c) Département de l'Aisne ; (c) AGIR-Pic
reproduction soumise à autorisation du titulaire des droits d'exploitation

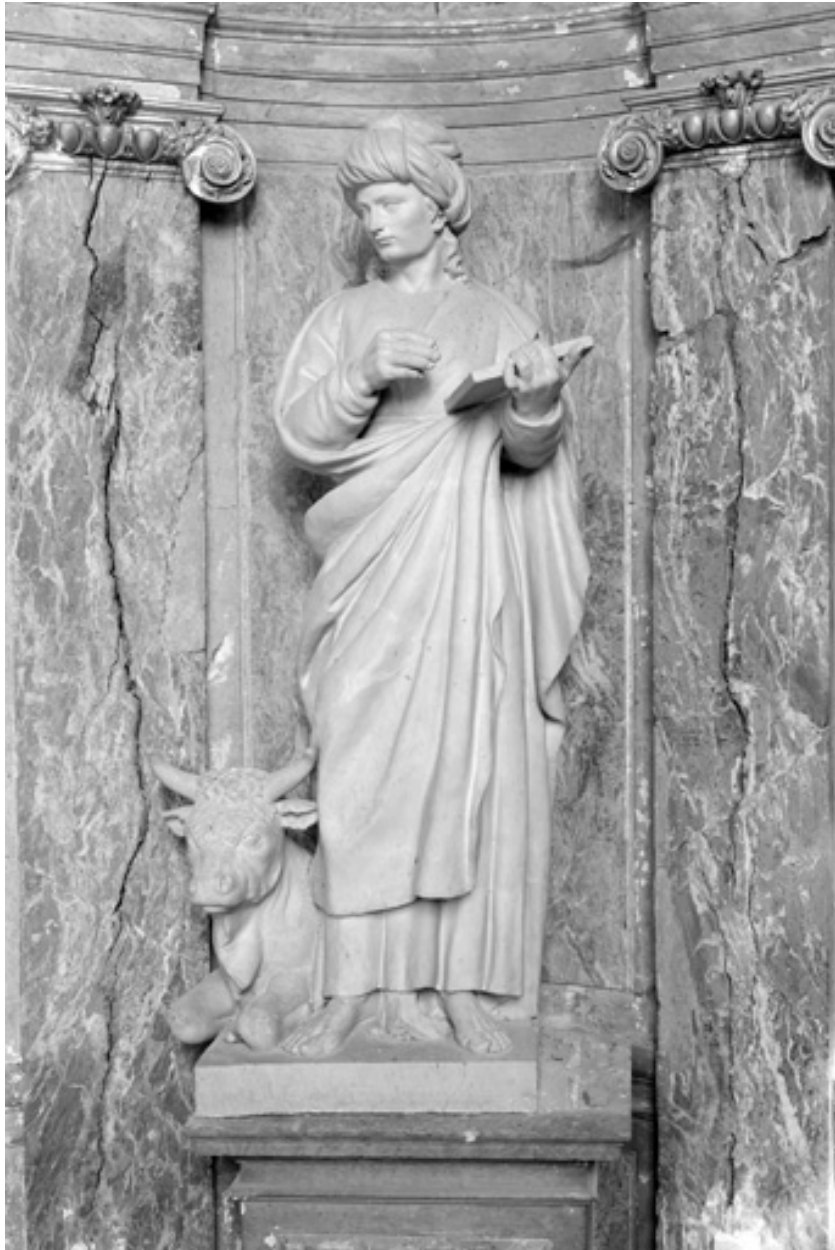


Statue en terre cuite de saint Jean, vers 1825.

IVR22_19950200442X

Auteur de l'illustration : Thierry Lefébure

(c) Ministère de la culture - Inventaire général ; (c) Département de l'Aisne ; (c) AGIR-Pic
reproduction soumise à autorisation du titulaire des droits d'exploitation



Statue en terre cuite de saint Luc, vers 1825.

IVR22_19950200445X

Auteur de l'illustration : Thierry Lefébure

(c) Ministère de la culture - Inventaire général ; (c) Département de l'Aisne ; (c) AGIR-Pic
reproduction soumise à autorisation du titulaire des droits d'exploitation



Statue de saint Martin, terre cuite, vers 1825.

IVR22_19950200446X

Auteur de l'illustration : Thierry Lefébure

(c) Ministère de la culture - Inventaire général ; (c) Département de l'Aisne ; (c) AGIR-Pic
reproduction soumise à autorisation du titulaire des droits d'exploitation



Statue en terre cuite de saint Crépin, vers 1825.

IVR22_19950200447X

Auteur de l'illustration : Thierry Lefébure

(c) Ministère de la culture - Inventaire général ; (c) Département de l'Aisne ; (c) AGIR-Pic
reproduction soumise à autorisation du titulaire des droits d'exploitation