

Hauts-de-France, Aisne
Any-Martin-Rieux
rue de l' Eglise

Ensemble de six verrières : Vierge du Sacré-Coeur, Sainte Famille, Ange Gardien, Saint Maurice, Sainte Cécile, Saint Augustin (baies 7 à 10, 12, 14)

Références du dossier

Numéro de dossier : IM02001616
Date de l'enquête initiale : 1998
Date(s) de rédaction : 1998
Cadre de l'étude : inventaire topographique canton d'Aubenton, mobilier et objets religieux
Degré d'étude : étudié

Désignation

Dénomination : verrière
Précision sur la dénomination : verrière à personnages ; verrière figurée ; verrière décorative
Titres : Vierge du Sacré-Coeur , Sainte Famille , Ange Gardien , Saint Maurice , Sainte Cécile , Saint Augustin

Compléments de localisation

Milieu d'implantation : en village
Emplacement dans l'édifice : nef - baies 7 à 10 et 12 et 14

Historique

Cette série de verrières ne porte ni date ni signature qui permettraient d'identifier le nom du maître-verrier. Elle a été mise en place avant la 1^{ère} Guerre mondiale. Le choix de cette iconographie stéréotypée, qui ne répond pas à un programme précis, s'explique probablement par la présence de certains des saints patrons des habitants de la commune qui ont sans doute offert ces vitraux. La verrière de l'Ange Gardien (baie 9) commémore peut-être le décès d'un enfant.

Période(s) principale(s) : 4^e quart 19^e siècle (?)

Description

Chaque verrière comporte un médaillon circulaire ou un cartouche quadrilobé à personnages se détachant sur un fond décoratif géométrique et végétal encadré par une bordure. Le fond de la partie décorative est imprimé, peint au pochoir tout comme la bordure. Les figures des médaillons sont peintes en grisaille et sanguine sur verre.

Éléments descriptifs

Catégorie(s) technique(s) : vitrail
Éléments structurels, forme, fonctionnement : baie libre, 6, en plein cintre

Matériaux : verre transparent (en plusieurs éléments) : peint, polychrome, peint au pochoir, imprimé, sanguine sur verre, grisaille sur verre ; plomb (réseau)

Mesures :

Représentations :
Vierge: coeur, en buste, de face, couronne

Sainte Famille, à mi-corps, bénédiction

ange, enfant, protection, médaillon

sainte Cécile, à mi-corps, de trois-quarts, instrument de musique: orgue

saint Augustin, évêque, à mi-corps, assis, fauteuil, plume: écriture: inspiration divine

saint Maurice, à mi-corps, de face, soldat, bouclier, palme: martyr

ornement à forme végétale: feuillage, à palmettes, à rinceaux

La baie 9 représente, dans un médaillon, l' Ange Gardien qui désigne le ciel à un jeune enfant portant dans sa main des fleurs.

Inscriptions & marques : inscription concernant l'icône (peint, sur l'oeuvre, latin)

Précisions et transcriptions :

Inscription concernant l' icône (baie 8, dans l' auréole de la Vierge) : Sapientia/Potentia/Misericordia.

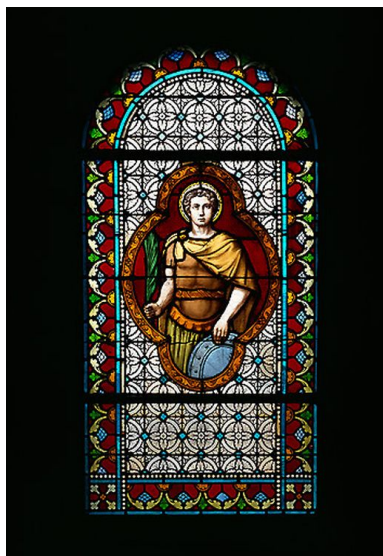
État de conservation

grillage de protection

Statut, intérêt et protection

Statut de la propriété : propriété de la commune

Illustrations



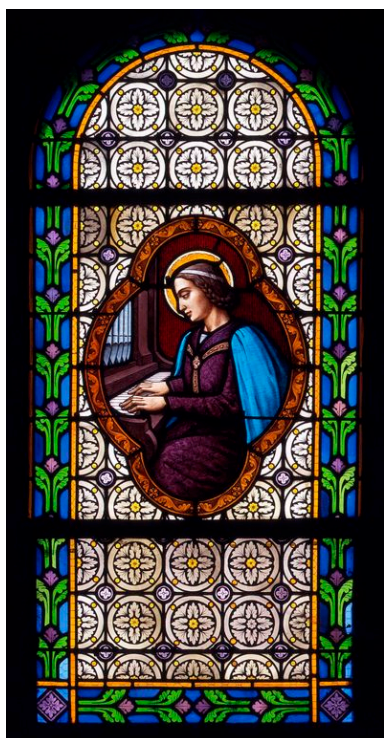
Baie 7 : Saint Maurice.
Phot. Thierry Lefébure
IVR22_19980203359XA



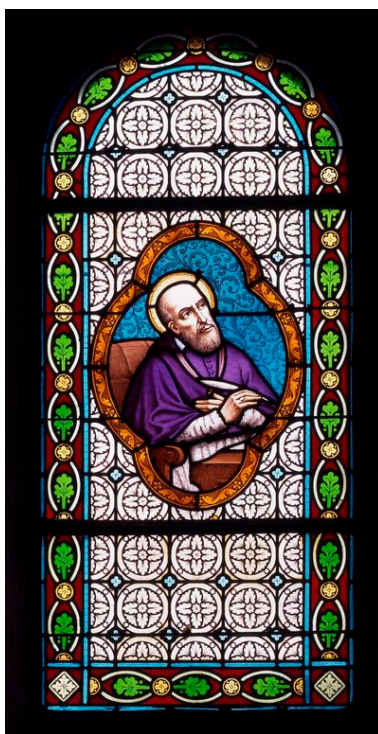
Baie 8 : Vierge du Sacré Coeur.
Phot. Thierry Lefébure
IVR22_19980203357XA



Baie 9 : détail du médaillon
circulaire : Ange gardien guidant
la destinée d'un jeune enfant.
Phot. Thierry Lefébure
IVR22_19980203355XA



Baie 10 : Sainte Cécile.
Phot. Thierry Lefébure
IVR22_19980203373XA



Baie 12 : Saint Augustin.
Phot. Thierry Lefébure
IVR22_19980203372XA



Baie 14 : Sainte Famille
Phot. Thierry Lefébure
IVR22_19980203358XA

Dossiers liés

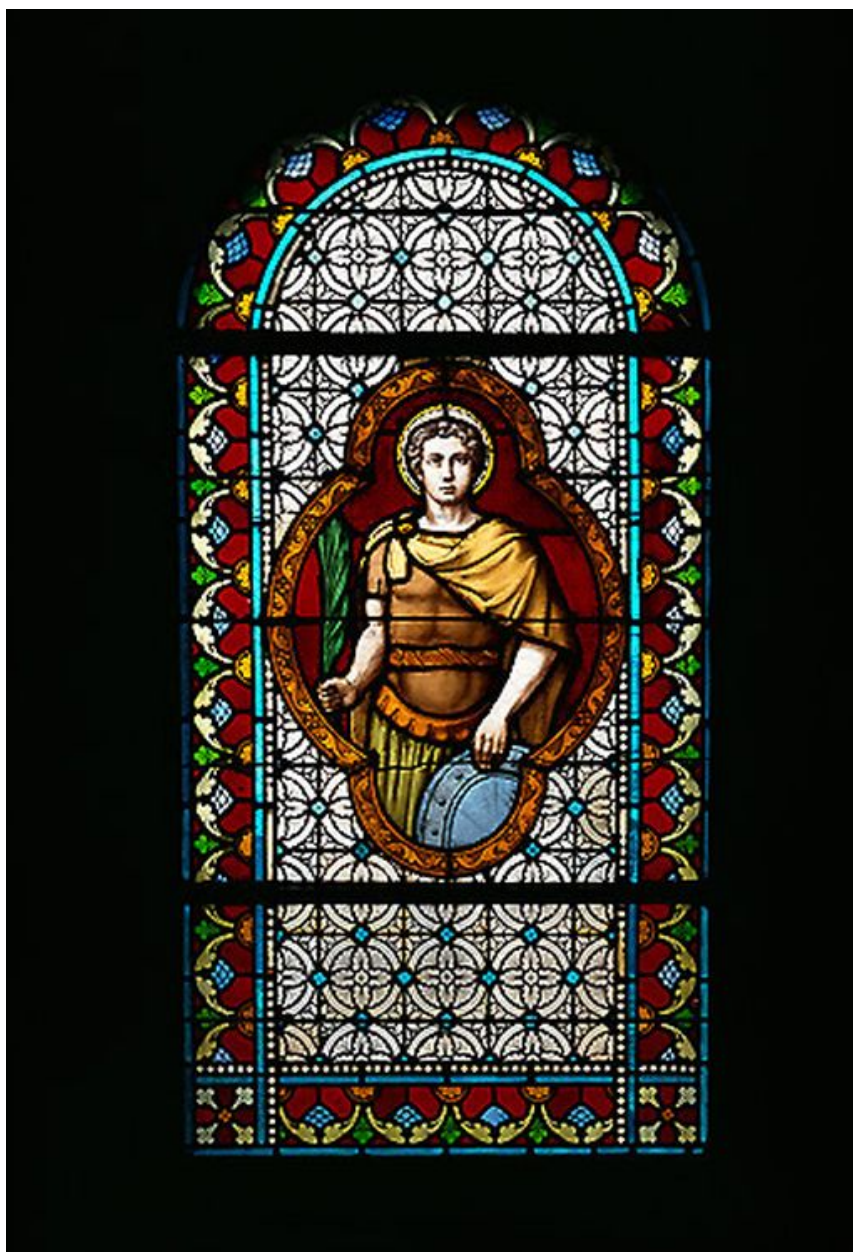
Oeuvre(s) contenue(s) :

Oeuvre(s) en rapport :

Le mobilier de l'église paroissiale Saint-Médard (IM02001587) Hauts-de-France, Aisne, Any-Martin-Rieux, rue de l' Eglise

Auteur(s) du dossier : Xavier-Philippe Guiochon

Copyright(s) : (c) Région Hauts-de-France - Inventaire général



Baie 7 : Saint Maurice.

IVR22_19980203359XA

Auteur de l'illustration : Thierry Lefébure

(c) Région Hauts-de-France - Inventaire général

reproduction soumise à autorisation du titulaire des droits d'exploitation



Baie 8 : Vierge du Sacré Coeur.

IVR22_19980203357XA

Auteur de l'illustration : Thierry Lefebure

(c) Région Hauts-de-France - Inventaire général

reproduction soumise à autorisation du titulaire des droits d'exploitation



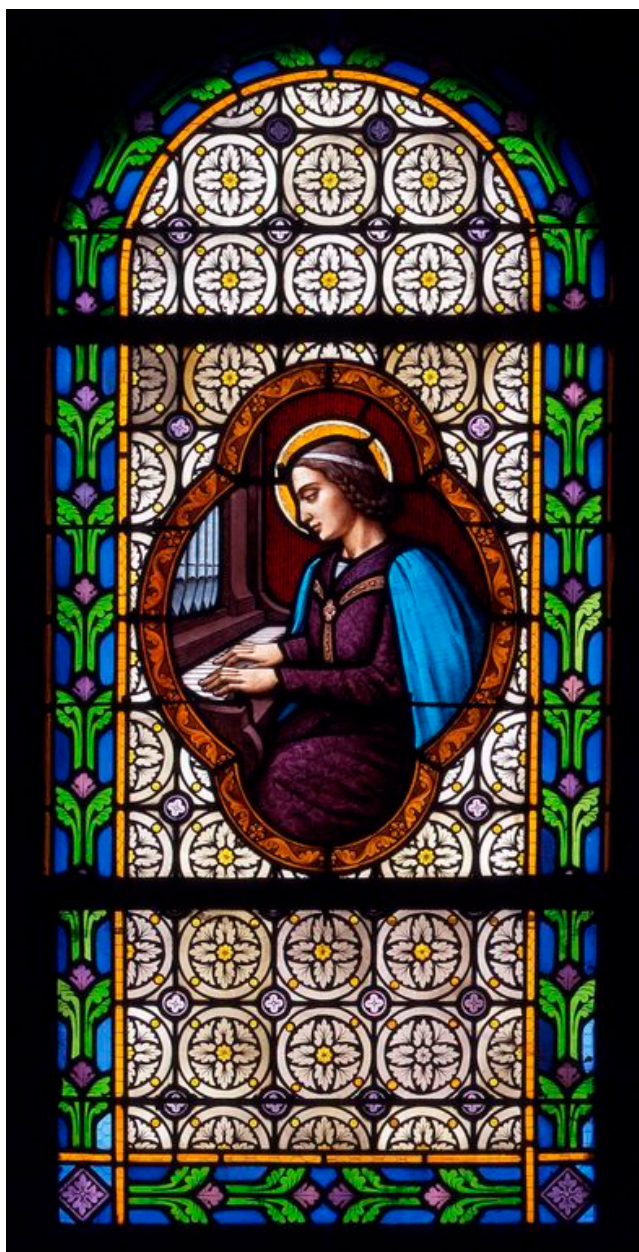
Baie 9 : détail du médaillon circulaire : Ange gardien guidant la destinée d'un jeune enfant.

IVR22_19980203355XA

Auteur de l'illustration : Thierry Lefébure

(c) Région Hauts-de-France - Inventaire général

reproduction soumise à autorisation du titulaire des droits d'exploitation



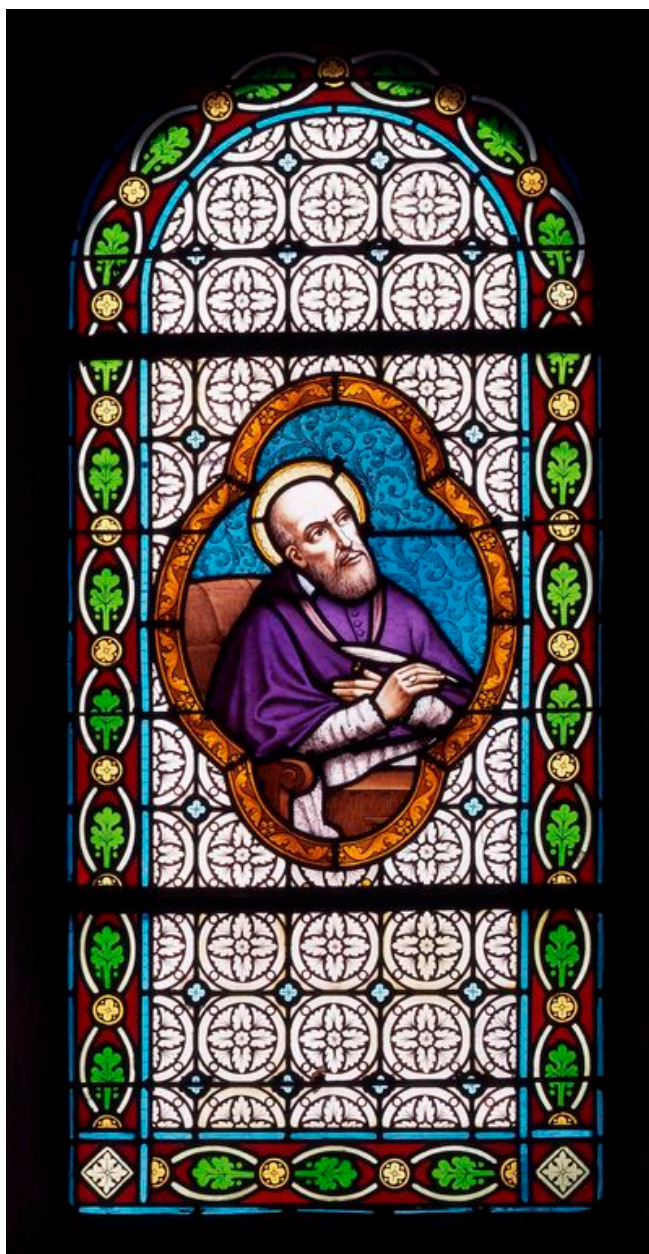
Baie 10 : Sainte Cécile.

IVR22_19980203373XA

Auteur de l'illustration : Thierry Lefébure

(c) Région Hauts-de-France - Inventaire général

reproduction soumise à autorisation du titulaire des droits d'exploitation



Baie 12 : Saint Augustin.

IVR22_19980203372XA

Auteur de l'illustration : Thierry Lefébure

(c) Région Hauts-de-France - Inventaire général

reproduction soumise à autorisation du titulaire des droits d'exploitation



Baie 14 : Sainte Famille

IVR22_19980203358XA

Auteur de l'illustration : Thierry Lefébure

(c) Région Hauts-de-France - Inventaire général

reproduction soumise à autorisation du titulaire des droits d'exploitation