

Hauts-de-France, Aisne
Vervins
Hôtel, actuellement musée de la Thiérache, 3 rue du Traité-de-Paix

Paire de jouets : canons dits le Furieux et l'Intrépide

Références du dossier

Numéro de dossier : IM02002044
Date de l'enquête initiale : 2000
Date(s) de rédaction : 2000
Cadre de l'étude : inventaire topographique ville de Vervins
Degré d'étude : étudié

Désignation

Dénomination : jouet, canon
Précision sur la dénomination : paire
Appellations : le Furieux et l'Intrépide

Compléments de localisation

Milieu d'implantation : en ville

Historique

Paire de canons identiques, réalisée dans le 1er quart du 18e siècle (après 1707) pour servir de jouets à Jean-Baptiste et Nicolas-André de Vauléger, fils du seigneur de Sains-Richaumont. Leur père, Jean-Baptiste Foreau de Vauléger, s'était illustré dans de nombreux sièges et batailles, dans l'artillerie, ce qui lui avait valu d'être anobli par le roi en avril 1707. Marié en mai 1695, il avait eu plusieurs enfants, dont Jean-Baptiste, né en mai 1707, et Nicolas-André (d'après divers documents conservés au cabinet des Manuscrits à la Bibliothèque Nationale).

Période(s) principale(s) : 1er quart 18e siècle

Description

Sur un affût, en bois peint en rouge, repose le canon en bronze. Ce dernier est orné d'un décor en relief fondu dans la masse. Mais les anses, affectant la forme de monstres en ronde bosse, sont rapportées.

Éléments descriptifs

Catégorie(s) technique(s) : menuiserie, fonderie

Matériaux : bois (en plusieurs éléments) : taillé, peint, monochrome ; bronze fondu, poli, décor dans la masse, décor en bas relief, décor rapporté, décor en ronde bosse

Mesures :

h = 31,5 ; l = 83 ; la = 45 (Mesures d'un canon).

Représentations :

ornementation ; lion, animal fabuleux, fleur de lys ; tête d'animal
armoiries ; ovale, casque ; écu

Une tête de lion décore l'extrémité de la culasse. Les anses ont été fondues en forme de monstres. Les armoiries des propriétaires, dans un écu ovale surmonté d'un casque avec des lambrequins, ornent le premier renfort.

Inscriptions & marques : inscription concernant le propriétaire (fondu, en relief, sur l'oeuvre), armoiries (fondu, en relief, sur l'oeuvre, illisible, connu par document), inscription (fondu, en relief, sur l'oeuvre)

Précisions et transcriptions :

Le 1er canon porte son nom en relief, sur la volée : LE FVRIEUX, et le nom de son propriétaire sur le champ de lumière : JEAN BAPTISTE DE VAVLEGER. Le second canon, appelé L'INTRÉPIDE, appartenait à NICOLAS ANDRÉ DE VAVLEGER. Des armoiries, on ne distingue plus que deux pointes d'une étoile. Il s'agit néanmoins des armoiries qui ont été attribuées en 1707 par d'Hozier à la famille Foreau de Vauléger : d'or à un chevron d'azur, la pointe surmontée d'un croissant de même et accompagné en chef de deux étoiles aussi d'azur et en pointe d'une rose de gueules, tigée, boutonnée et feuillée de sinople. Cet écu est timbré d'un casque de profil, orné de ses lambrequins d'azur, d'or, de gueules et de sinople.

État de conservation

oeuvre mutilée

Les armoiries ont été presque entièrement limées.

Statut, intérêt et protection

Intérêt de l'oeuvre : à signaler

Statut de la propriété : propriété d'une association

Illustrations



Vue des deux canons.
Phot. Martine Plouvier
IVR22_20000201599ZA



Vue générale du canon, dit l'Intrépide. Vue de profil du canon, dit l'Intrépide.
Phot. Irwin Leullier
IVR22_20000201608XA



Phot. Irwin Leullier
IVR22_20000201607XA



Vue du canon, dit le Furieux.
Phot. Martine Plouvier
IVR22_20000201598ZA

Dossiers liés

Oeuvre(s) contenue(s) :

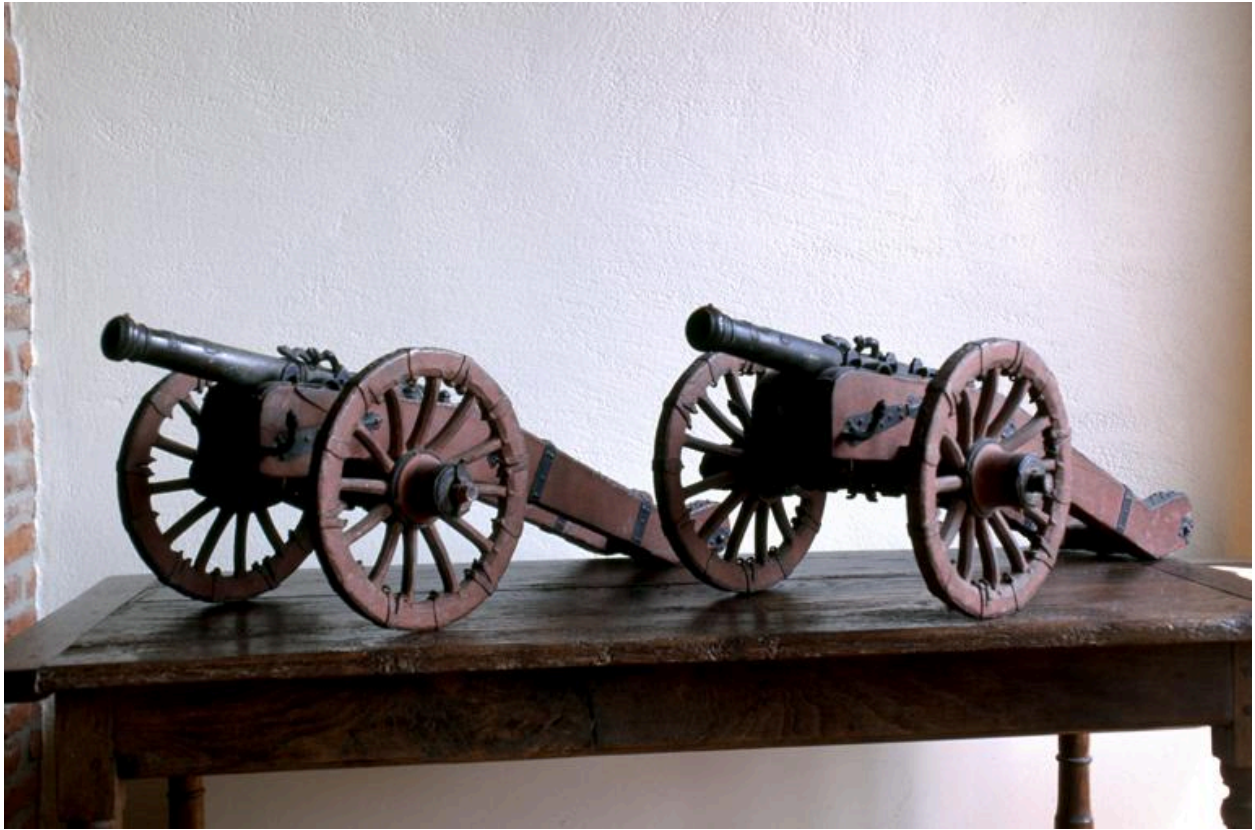
Oeuvre(s) en rapport :

Ancien hôtel, actuellement musée de la Thiérache (IA02000362) Hauts-de-France, Aisne, Vervins, 3 rue du Traité-de-Paix

Les collections du musée de la Thiérache (IM02005494) Hauts-de-France, Aisne, Vervins

Auteur(s) du dossier : Christiane Riboulleau

Copyright(s) : (c) Région Hauts-de-France - Inventaire général ; (c) AGIR-Pic ; (c) Département de l'Aisne



Vue des deux canons.

IVR22_20000201599ZA

Auteur de l'illustration : Martine Plouvier

(c) Ministère de la culture - Inventaire général ; (c) Département de l'Aisne ; (c) AGIR-Pic
reproduction soumise à autorisation du titulaire des droits d'exploitation



Vue générale du canon, dit l'Intrépide.

IVR22_20000201608XA

Auteur de l'illustration : Irwin Leullier

(c) Ministère de la culture - Inventaire général ; (c) Département de l'Aisne ; (c) AGIR-Pic
reproduction soumise à autorisation du titulaire des droits d'exploitation

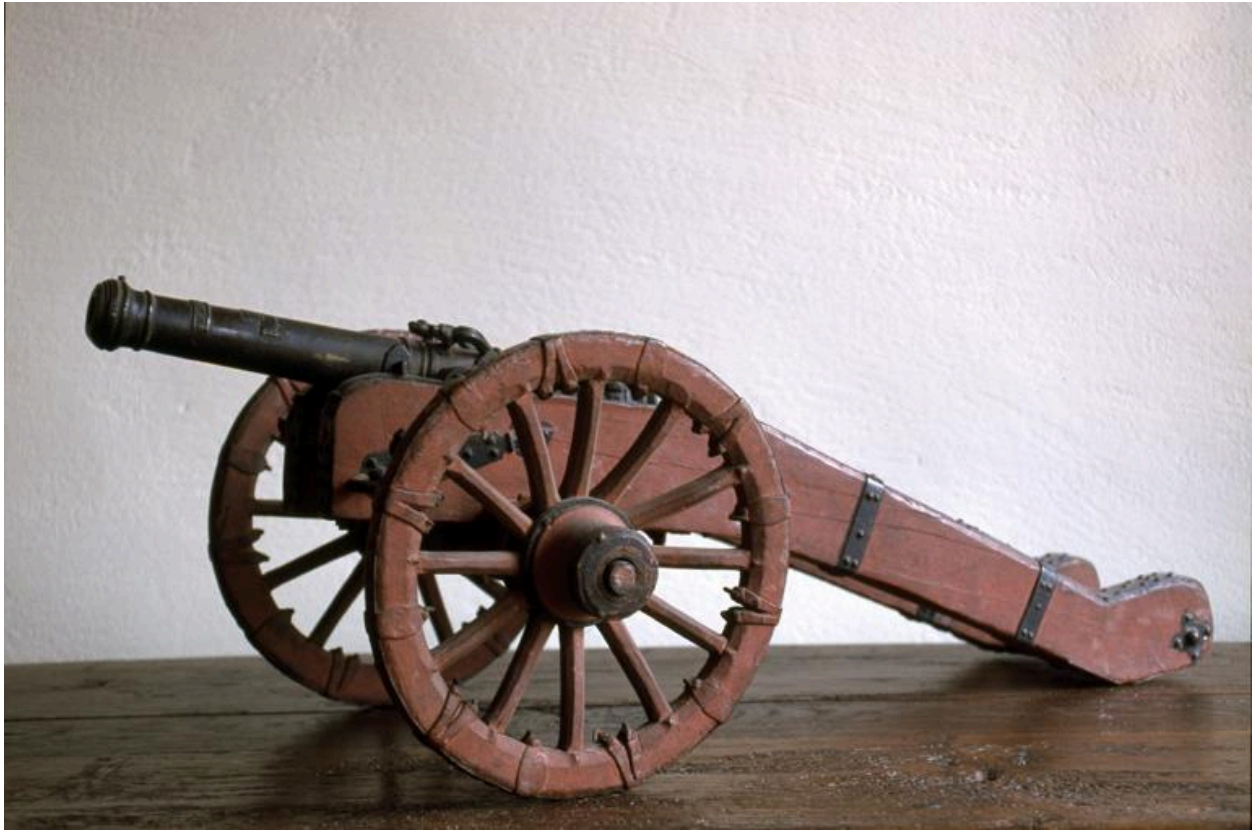


Vue de profil du canon, dit l'Intrépide.

IVR22_20000201607XA

Auteur de l'illustration : Irwin Leullier

(c) Ministère de la culture - Inventaire général ; (c) Département de l'Aisne ; (c) AGIR-Pic
reproduction soumise à autorisation du titulaire des droits d'exploitation



Vue du canon, dit le Furieux.

IVR22_20000201598ZA

Auteur de l'illustration : Martine Plouvier

(c) Ministère de la culture - Inventaire général ; (c) Département de l'Aisne ; (c) AGIR-Pic
reproduction soumise à autorisation du titulaire des droits d'exploitation