

Hauts-de-France, Somme  
Cayeux-sur-Mer  
quartier de la Gare

## Le quartier de la Gare à Cayeux-sur-Mer

### Références du dossier

Numéro de dossier : IA80001722  
Date de l'enquête initiale : 2002  
Date(s) de rédaction : 2005  
Cadre de l'étude : patrimoine de la villégiature la Côte picarde  
Degré d'étude : étudié

### Désignation

Dénomination : quartier  
Parties constituantes non étudiées : gare

### Compléments de localisation

Milieu d'implantation : en ville  
Références cadastrales :

### Historique

Le quartier se développe après l'implantation de la gare, en 1887. Avant cette date, le quartier est desservi par quelques voies encore en place actuellement : la rue Gabriel-Bourgeois (ancienne rue à Flacons), la rue du Mont-Roti, la rue des Corderies, la rue d'Enfer prolongée, l'allée Saint-Joseph. Sur le cadastre napoléonien (vers 1831) figurent un certain nombre de maisons autour des actuelles rues Perrée et Saint-Joseph. A cette époque, le reste du parcellaire est vide de construction. Dès juin 1887, une étude est demandée par le Conseil municipal afin de relier la gare à la Grande Rue, actuelle rue du Maréchal-Foch (source : délibération du conseil municipal). Le projet est alors d'aligner la rue à Flacons en place (actuelle rue Gabriel-Bourgeois) et de tracer deux nouvelles voies. Entre la rue du Maréchal-Foch et la gare, peu de constructions sont susceptibles de gêner le tracé : l'avenue de la Gare (actuelle avenue Paul-Doumer) est percée sur une longueur de 500 mètres et une largeur de 8 mètres, non compris les fossés et ouvrages accessoires. Elle est inaugurée en juillet 1889 (source : délibération du conseil municipal) et rejoint le quartier du Bout-d'Amont. En novembre 1888, alors que commencent les travaux de l'avenue Paul-Doumer, les habitants du Bout-d'Aval se trouvent lésés et demandent eux aussi une liaison directe avec la gare. Une étude est alors lancée en juin 1889 pour la construction de l'actuelle avenue Carnot (source : délibération du conseil municipal), achevée vers 1900-1901. L'avenue de la Gare (actuelle avenue Doumer) accueille maisons de villégiature, hôtels de voyageurs, pensions de familles et commerces, alors que l'avenue Carnot, plus résidentielle, est principalement accostée de maisons.

Période(s) principale(s) : 4e quart 19e siècle, 20e siècle

### Description

Le quartier est situé entre la gare, au sud-est de la station, et le quartier balnéaire, au nord-ouest. 'Zone tampon', cet espace relie deux points principaux que sont la gare et la plage, de même qu'il relie du nord-est au sud-ouest les anciens quartiers du Bout-d'Aval et du Bout-d'Amont. La voirie est constituée de deux types de voies : les voies anciennes, étroites, et les deux avenues Paul-Doumer et Carnot, plus larges et rectilignes, qui viennent couper les voies déjà en place et bouleverser le parcellaire ancien. La rue du Mont-Rôti, voie ancienne, se voit ainsi devenir une rue secondaire sur laquelle ne donnent que des fonds de parcelles avec dépendances et garages [fig. 18]. Le bâti ancien, visible sur les cartes postales anciennes [fig. 4] est ponctuellement encore présent [fig. 14 à 17], de même que les deux îlots compris entre la rue de l'Amiral-Perrée et la rue Saint-Joseph présentent d'anciennes constructions, remodelées au cours du temps. Autour des avenues, se sont greffées de maisons de villégiature, hôtels de voyageurs et magasins de commerce. Ces derniers sont concentrés dans

l'avenue Paul-Doumer, au plus près de la rue du Maréchal-Foch. Accolés, à l'aplomb de la rue, ils sont compris dans le rez-de-chaussée des habitations où la location devait être possible [fig. 19]. Les maisons de villégiature occupent la seconde partie de l'avenue Paul-Doumer, entre la rue Jules-Ferry et la Gare. Édifiées à l'aplomb de la rue ou en retrait, avec ou sans mitoyenneté, il n'y a pas de règle. L'avenue Carnot reçoit des maisons plus modestes, souvent à l'aplomb de la rue et mitoyennes. Entre la rue des Corderies et la gare, une croissance tardive voit la construction de maisons à tendance néo-régionaliste de l'entre-deux-guerres : sur des parcelles plus vastes, les maisons sont édifiées en retrait de la rue.

## Éléments descriptifs

## Références documentaires

### Documents d'archive

- AC Cayeux-sur-Mer. **Registre des délibérations du Conseil municipal de Cayeux-sur-Mer (mai 1877 - mai 1894)**.  
délibérations du 5 juin 1887, 27 septembre 1888, 18 novembre 1888, 23 juin 1889, 19 août 1889

### Documents figurés

- **205 - Cayeux, l'avenue de la gare**, carte postale, par L.L. photographe éditeur, 1er quart 20e siècle (coll. part.).
- **271 - Cayeux-sur-Mer. L'avenue de la Gare**, carte postale, par L.L. photographe éditeur, 1er quart 20e siècle (coll. part.).
- **Cayeux-sur-Mer. L'avenue de la Gare**, carte postale, [s.n.], 1er quart 20e siècle (coll. part.).
- **206 - Cayeux-sur-Mer. L'avenue de la Gare**, carte postale, par L.L. photographe éditeur, 1er quart 20e siècle (coll. part.).
- **18 - Cayeux-sur-Mer. Villas avenue de la Gare**, carte postale, par Veuve Bon-Morel éditeur, 1er quart 20e siècle (coll. part.).
- **12 - Cayeux-sur-Mer. L'Avenue de la Gare**, carte postale, par Les Galeries cayolaises éditeur, 1er quart 20e siècle (coll. part.).
- **Cayeux-sur-Mer. Avenue Carnot**, carte postale, par Senet photographe éditeur, 1er quart 20e siècle (coll. part.).
- **7 - Cayeux-sur-Mer. Avenue Carnot**, carte postale, par CAP photographe éditeur, 1er quart 20e siècle (coll. part.).
- **Cayeux-sur-Mer. Avenue Carnot**, carte postale, par Senet photographe éditeur, 1er quart 20e siècle (coll. part.).
- **33 - Cayeux-sur-Mer. L'avenue Carnot**, carte postale, par L.L. photographe éditeur, 1er quart 20e siècle (coll. part.).
- **112 - Cayeux-sur-Mer. Le bureau de poste**, carte postale, par Veuve Bon-Morel éditeur, 1er quart 20e siècle (coll. part.).

## Illustrations



La rue Paul-Doumer, carte postale, 1er quart 20e siècle (coll. part.).  
Phot. Monnehay-Vulliet Marie-Laure  
IVR22\_20038000551NUCAB



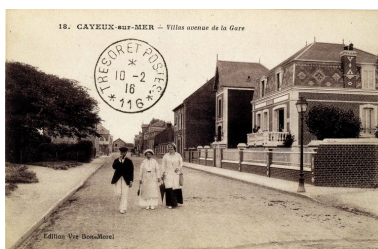
L'actuelle avenue Paul-Doumer, vue depuis la gare, carte postale, 1er quart 20e siècle (coll. part.).  
Phot. Monnehay-Vulliet Marie-Laure  
IVR22\_20058000432XAB



L'actuelle avenue Paul-Doumer, carte postale, 1er quart 20e siècle (coll. part.).  
Phot. Monnehay-Vulliet Marie-Laure  
IVR22\_20058000431XAB



L'actuelle avenue Paul-Doumer, carte postale, 1er quart 20e siècle (coll. part.).  
Phot. Monnehay-Vulliet Marie-Laure  
IVR22\_20058000430XAB



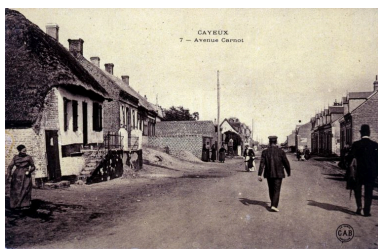
L'actuelle avenue Paul-Doumer, vue vers la gare, carte postale, 1er quart 20e siècle (coll. part.).  
Phot. Monnehay-Vulliet Marie-Laure  
IVR22\_20058000429XAB



L'actuelle avenue Paul-Doumer et ses commerces, carte postale, 1er quart 20e siècle (coll. part.).  
Phot. Monnehay-Vulliet Marie-Laure  
IVR22\_20058000427XAB



L'avenue Carnot, carte postale, 1er quart 20e siècle (coll. part.).  
Phot. Monnehay-Vulliet Marie-Laure  
IVR22\_20058000425XAB



L'avenue Carnot et ses vieilles maisons, toujours en place, carte postale, 1er quart 20e siècle (coll. part.).  
Phot. Monnehay-Vulliet Marie-Laure  
IVR22\_20058000424XAB



L'avenue Carnot, carte postale, 1er quart 20e siècle (coll. part.).  
Phot. Monnehay-Vulliet Marie-Laure  
IVR22\_20058000423XAB



L'avenue Carnot, carte postale, 1er quart 20e siècle (coll. part.).  
Phot. Monnehay-Vulliet Marie-Laure  
IVR22\_20058000416XAB



L'avenue Carnot et l'ancienne poste, carte postale, 1er quart 20e siècle (coll. part.).  
Phot. Monnehay-Vulliet Marie-Laure  
IVR22\_20058000415XAB



L'avenue Paul-Doumer, vue vers la gare.  
Phot. Marie-Laure Monnehay-Vulliet



IVR22\_20048000138XA



L'avenue Paul-Doumer,  
vue vers la gare.

Phot. Marie-Laure Monnehay-Vulliet  
IVR22\_20048000139XA



Une ancienne chaumière  
située 1 rue Georges Bureau.  
Phot. Elisabeth Justome  
IVR22\_20058003086NUCA



Une ancienne chaumière située  
entre la rue du Vimeu et l'allée  
Saint-Joseph, visible sur la cadastre  
napoléonien établi vers 1831.  
Phot. Elisabeth Justome  
IVR22\_20058003085NUCA



Une ancienne maison située  
à l'angle des rues du Mont-  
Roti (n°32) et des Corderies,  
visible sur le cadastre de 1831.  
Phot. Elisabeth Justome  
IVR22\_20058003092NUCA



Une maison ancienne, 23  
avenue Carnot (1988 BA 175).  
Phot. Elisabeth Justome  
IVR22\_20058003091NUCA



La rue du Mont-Rôti, vue sur les  
annexes et garages des maisons  
implantées le long de l'avenue Carnot.  
Phot. Elisabeth Justome  
IVR22\_20058003134NUCA



La rue Paul-Doumer.  
Phot. Elisabeth Justome  
IVR22\_20058003666NUCA

## Dossiers liés

### Dossiers de synthèse :

L'urbanisme et les secteurs urbains de la Côte picarde (IA80001521)

### Oeuvre(s) contenue(s) :

### Oeuvre(s) en rapport :

La station balnéaire de Cayeux-sur-Mer (IA80001272) Hauts-de-France, Somme, Cayeux-sur-Mer

Ancien café, restaurant et pension de famille dit Café de la Gare à Cayeux-sur-Mer (IA80001956) Hauts-de-France, Somme, Cayeux-sur-Mer, rue d'Enfer

Ancien Hôtel Central de Cayeux-sur-Mer (IA80001863) Hauts-de-France, Somme, Cayeux-sur-Mer, 158 rue du Maréchal-Foch, ancienne rue, dite Grande-Rue

Ancien Hôtel et Théâtre Parisien (IA80001959) Hauts-de-France, Somme, Cayeux-sur-Mer, Brighton, 23, 25 avenue Paul-Doumer, ancienne avenue de la Gare  
Ensemble de deux maisons (dont L'Esterel) (IA80001850) Picardie, Somme, Cayeux-sur-Mer, 61, 63 avenue Carnot, 22 rue du Mont-Roti  
Gare de Cayeux-sur-Mer (IA80001250) Picardie, Somme, Cayeux-sur-Mer, place du 8-mai-1945  
Maison (IA80001742) Picardie, Somme, Cayeux-sur-Mer, 16, 18 avenue Paul-Doumer, ancienne avenue de la Gare, 11 rue du Vimeu  
Maison (IA80001842) Picardie, Somme, Cayeux-sur-Mer, 87 avenue Carnot  
Maison (IA80001843) Picardie, Somme, Cayeux-sur-Mer, 85 avenue Carnot  
Maison (IA80002133) Picardie, Somme, Cayeux-sur-Mer, 13 avenue Carnot  
Maison (IA80001845) Picardie, Somme, Cayeux-sur-Mer, 73 avenue Carnot, rue des Corderies, rue du Mont-Roti  
Maison, dite Alice-Marthe (IA80001961) Picardie, Somme, Cayeux-sur-Mer, 48 avenue Paul-Doumer, ancienne avenue de la Gare  
Maison, dite A mon Idée (IA80001849) Picardie, Somme, Cayeux-sur-Mer, 65 avenue Carnot, rue du Mont-Roti  
Maison, dite Bon Souvenir (IA80001985) Picardie, Somme, Cayeux-sur-Mer, 44 avenue Carnot, rue Gabriel-Bourgeois  
Maison, dite Caprice (IA80001962) Picardie, Somme, Cayeux-sur-Mer, 54 avenue Paul-Doumer, ancienne avenue de la Gare, 21 rue du Mont-Rôti  
Maison, dite Carpe Diem (IA80002143) Picardie, Somme, Cayeux-sur-Mer, 160 avenue du Maréchal-Foch  
Maison, dite Jehanne d'Arc, actuellement Arnaud (IA80001743) Picardie, Somme, Cayeux-sur-Mer, 22 avenue Paul-Doumer, 15 rue du Vimeu  
Maison, dite La Désirée (IA80001960) Picardie, Somme, Cayeux-sur-Mer, 46 avenue Paul-Doumer, ancienne avenue de la Gare  
Maison, dite La Jeannette (IA80001966) Picardie, Somme, Cayeux-sur-Mer, 64 avenue Paul-Doumer, ancienne avenue de la Gare  
Maison, dite Le Clos Fleuri (IA80001846) Picardie, Somme, Cayeux-sur-Mer, 71 avenue Carnot  
Maison, dite Les Marguerites (IA80001847) Picardie, Somme, Cayeux-sur-Mer, 69 avenue Carnot, 26 rue du Mont-Roti  
Maison, dite Sans Atout (IA80001958) Picardie, Somme, Cayeux-sur-Mer, 51 avenue Paul-Doumer, ancienne avenue de la Gare  
Maison, dite Villa Aimée (IA80002147) Picardie, Somme, Cayeux-sur-Mer, 172 avenue du Maréchal-Foch, rue de l' Amiral-Perrée  
Maison, dite Villa Cécile (IA80001740) Picardie, Somme, Cayeux-sur-Mer, 77 avenue Carnot  
Maison, dite Villa de l'Espérance (IA80002139) Picardie, Somme, Cayeux-sur-Mer, 59 avenue Paul-Doumer, ancienne avenue de la Gare, 48 rue du Mont-Roti  
Maison, dite Villa des Fleurs (IA80002140) Picardie, Somme, Cayeux-sur-Mer, 50 avenue Paul-Doumer, ancienne avenue de la Gare  
Maison, dite Villa Léonie (IA80001741) Picardie, Somme, Cayeux-sur-Mer, 48 avenue Carnot  
Maison, dite Villa Nenette (IA80001984) Picardie, Somme, Cayeux-sur-Mer, 46 avenue Carnot, rue Gabriel-Bourgeois  
Maison, dite Villa Saint-Pierre (IA80002134) Picardie, Somme, Cayeux-sur-Mer, 11 avenue Carnot  
Maison, dite Villa Yvette (IA80001848) Picardie, Somme, Cayeux-sur-Mer, 67 avenue Carnot, 24 rue du Mont-Roti  
Maison à deux logements accolés (IA80002141) Picardie, Somme, Cayeux-sur-Mer, 36, 38 avenue Carnot  
Maison à deux logements accolés, dite La Fernette et Le Touring (IA80002135) Picardie, Somme, Cayeux-sur-Mer, 5, 7 avenue Carnot  
Maison à deux logements accolés, dite Nos Vacances (IA80002142) Picardie, Somme, Cayeux-sur-Mer, 10, 12 avenue Carnot, rue du Four-Banal  
Maison à plusieurs logements accolés (IA80001967) Picardie, Somme, Cayeux-sur-Mer, 32, 34 avenue Paul-Doumer, ancienne avenue de la Gare, 22 rue du Vimeu, 13 allée Saint-Joseph  
Maison avec boutique (pharmacie) (IA80001964) Picardie, Somme, Cayeux-sur-Mer, 12 avenue Paul-Doumer, ancienne avenue de la Gare  
Maison avec boutiques (IA80001965) Picardie, Somme, Cayeux-sur-Mer, 8, 10 avenue Paul-Doumer, ancienne avenue de la Gare, 7 rue du Vimeu  
Maisons jumelées (IA80001844) Picardie, Somme, Cayeux-sur-Mer, 81, 83 avenue Carnot  
Maisons jumelées, dites Les Mouettes et Les Tilleuls (actuellement Maryvonne) (IA80001851) Picardie, Somme, Cayeux-sur-Mer, 57, 59 avenue Carnot, 18, 20 rue du Mont-Roti

Auteur(s) du dossier : Elisabeth Justome

Copyright(s) : (c) Région Hauts-de-France - Inventaire général ; (c) Département de la Somme ; (c) SMACOPI



La rue Paul-Doumer, carte postale, 1er quart 20e siècle (coll. part.).

IVR22\_20038000551NUCAB

Auteur de l'illustration : Monnehay-Vulliet Marie-Laure

(c) Ministère de la culture - Inventaire général ; (c) Département de la Somme ; (c) SMACOPI ; (c) AGIR-Pic  
reproduction soumise à autorisation du titulaire des droits d'exploitation





L'actuelle avenue Paul-Doumer, vue depuis la gare, carte postale, 1er quart 20e siècle (coll. part.).

IVR22\_20058000432XAB

Auteur de l'illustration : Monnehay-Vulliet Marie-Laure

(c) Ministère de la culture - Inventaire général ; (c) Département de la Somme ; (c) SMACOPI ; (c) AGIR-Pic  
reproduction soumise à autorisation du titulaire des droits d'exploitation



L'actuelle avenue Paul-Doumer, carte postale, 1er quart 20e siècle (coll. part.).

IVR22\_20058000431XAB

Auteur de l'illustration : Monnehay-Vulliet Marie-Laure

(c) Ministère de la culture - Inventaire général ; (c) Département de la Somme ; (c) SMACOPI ; (c) AGIR-Pic  
reproduction soumise à autorisation du titulaire des droits d'exploitation





L'actuelle avenue Paul-Doumer, carte postale, 1er quart 20e siècle (coll. part.).

IVR22\_20058000430XAB

Auteur de l'illustration : Monnehay-Vulliet Marie-Laure

(c) Ministère de la culture - Inventaire général ; (c) Département de la Somme ; (c) SMACOPI ; (c) AGIR-Pic  
reproduction soumise à autorisation du titulaire des droits d'exploitation



L'actuelle avenue Paul-Doumer, vue vers la gare, carte postale, 1er quart 20e siècle (coll. part.).

IVR22\_20058000429XAB

Auteur de l'illustration : Monnehay-Vulliet Marie-Laure

(c) Ministère de la culture - Inventaire général ; (c) Département de la Somme ; (c) SMACOPI ; (c) AGIR-Pic  
reproduction soumise à autorisation du titulaire des droits d'exploitation





L'actuelle avenue Paul-Doumer et ses commerces, carte postale, 1er quart 20e siècle (coll. part.).

IVR22\_20058000427XAB

Auteur de l'illustration : Monnehay-Vulliet Marie-Laure

(c) Ministère de la culture - Inventaire général ; (c) Département de la Somme ; (c) SMACOPI ; (c) AGIR-Pic  
reproduction soumise à autorisation du titulaire des droits d'exploitation





L'avenue Carnot, carte postale, 1er quart 20e siècle (coll. part.).

IVR22\_20058000425XAB

Auteur de l'illustration : Monnehay-Vulliet Marie-Laure

(c) Ministère de la culture - Inventaire général ; (c) Département de la Somme ; (c) SMACOPI ; (c) AGIR-Pic  
reproduction soumise à autorisation du titulaire des droits d'exploitation



L'avenue Carnot et ses vieilles maisons, toujours en place, carte postale, 1er quart 20e siècle (coll. part.).

IVR22\_20058000424XAB

Auteur de l'illustration : Monnehay-Vulliet Marie-Laure

(c) Ministère de la culture - Inventaire général ; (c) Département de la Somme ; (c) SMACOPI ; (c) AGIR-Pic  
reproduction soumise à autorisation du titulaire des droits d'exploitation





L'avenue Carnot, carte postale, 1er quart 20e siècle (coll. part.).

IVR22\_20058000423XAB

Auteur de l'illustration : Monnehay-Vulliet Marie-Laure

(c) Ministère de la culture - Inventaire général ; (c) Département de la Somme ; (c) SMACOPI ; (c) AGIR-Pic  
reproduction soumise à autorisation du titulaire des droits d'exploitation





L'avenue Carnot, carte postale, 1er quart 20e siècle (coll. part.).

IVR22\_20058000416XAB

Auteur de l'illustration : Monnehay-Vulliet Marie-Laure

(c) Ministère de la culture - Inventaire général ; (c) Département de la Somme ; (c) SMACOPI ; (c) AGIR-Pic  
reproduction soumise à autorisation du titulaire des droits d'exploitation



L'avenue Carnot et l'ancienne poste, carte postale, 1er quart 20e siècle (coll. part.).

IVR22\_20058000415XAB

Auteur de l'illustration : Monnehay-Vulliet Marie-Laure

(c) Ministère de la culture - Inventaire général ; (c) Département de la Somme ; (c) SMACOPI ; (c) AGIR-Pic  
reproduction soumise à autorisation du titulaire des droits d'exploitation





L'avenue Paul-Doumer, vue vers la gare.

IVR22\_20048000138XA

Auteur de l'illustration : Marie-Laure Monnehay-Vulliet

(c) Ministère de la culture - Inventaire général ; (c) Département de la Somme ; (c) SMACOPI ; (c) AGIR-Pic  
reproduction soumise à autorisation du titulaire des droits d'exploitation





L'avenue Paul-Doumer, vue vers la gare.

IVR22\_20048000139XA

Auteur de l'illustration : Marie-Laure Monnehay-Vulliet

(c) Ministère de la culture - Inventaire général ; (c) Département de la Somme ; (c) SMACOPI ; (c) AGIR-Pic  
reproduction soumise à autorisation du titulaire des droits d'exploitation



Une ancienne chaumière située 1 rue Georges Bureau.

IVR22\_20058003086NUCA

Auteur de l'illustration : Elisabeth Justome

(c) Région Hauts-de-France - Inventaire général ; (c) Département de la Somme ; (c) SMACOPI  
reproduction soumise à autorisation du titulaire des droits d'exploitation





Une ancienne chaumière située entre la rue du Vimeu et l'allée Saint-Joseph, visible sur la cadastre napoléonien établi vers 1831.

IVR22\_20058003085NUCA

Auteur de l'illustration : Elisabeth Justome

(c) Région Hauts-de-France - Inventaire général ; (c) Département de la Somme ; (c) SMACOPI  
reproduction soumise à autorisation du titulaire des droits d'exploitation



Une ancienne maison située à l'angle des rues du Mont-Roti (n°32) et des Corderies, visible sur le cadastre de 1831.

IVR22\_20058003092NUCA

Auteur de l'illustration : Elisabeth Justome

(c) Région Hauts-de-France - Inventaire général ; (c) Département de la Somme ; (c) SMACOPI  
reproduction soumise à autorisation du titulaire des droits d'exploitation





Une maison ancienne, 23 avenue Carnot (1988 BA 175).

IVR22\_20058003091NUCA

Auteur de l'illustration : Elisabeth Justome

(c) Région Hauts-de-France - Inventaire général ; (c) Département de la Somme ; (c) SMACOPI  
reproduction soumise à autorisation du titulaire des droits d'exploitation



La rue du Mont-Rôti, vue sur les annexes et garages des maisons implantées le long de l'avenue Carnot.

IVR22\_20058003134NUCA

Auteur de l'illustration : Elisabeth Justome

(c) Région Hauts-de-France - Inventaire général ; (c) Département de la Somme ; (c) SMACOPI  
reproduction soumise à autorisation du titulaire des droits d'exploitation





La rue Paul-Doumer.

IVR22\_20058003666NUCA

Auteur de l'illustration : Elisabeth Justome

(c) Région Hauts-de-France - Inventaire général ; (c) Département de la Somme ; (c) SMACOPI  
reproduction soumise à autorisation du titulaire des droits d'exploitation