

Hauts-de-France, Aisne  
Pontavert  
route de Soissons

## Cimetière militaire dit nécropole nationale de Pontavert

### Références du dossier

Numéro de dossier : IA02001969  
Date de l'enquête initiale : 2003  
Date(s) de rédaction : 2003  
Cadre de l'étude : patrimoine mémoriel Chemin des Dames  
Degré d'étude : étudié

### Désignation

Dénomination : cimetière  
Appellation : nécropole nationale

### Compléments de localisation

Milieu d'implantation : isolé  
Références cadastrales : 1984, ZH, 11

### Historique

Créé par l'état civil militaire en 1915, le cimetière provisoire était situé au lieu-dit Beaumarais (sur la route de Craonne). Le cimetière définitif fut implanté à cet emplacement et agrandi en 1919. Intitulé nécropole nationale en 1924, il subit une réfection totale en 1972.

Période(s) principale(s) : 1er quart 20e siècle

### Description

Situé sur la Route Départementale 925, le cimetière abrite 6694 corps dont 1364 en ossuaire (5191 Français, 67 du Commonwealth et 54 Russes) sur une surface de 24 520 m<sup>2</sup>. Il possède également dans son enceinte le monument du 31e R. I., tombé à l'attaque du Bois des Buttes et de la Ville-aux-Bois les 16, 17 et 18 avril 1917.

### Éléments descriptifs

Matériau(x) du gros-oeuvre, mise en oeuvre et revêtement : moellon

### Typologies et état de conservation

Typologies : cimetière indépendant (graveyard) normalisé

### Statut, intérêt et protection

Les pilastres d'entrée ont disparu.  
Statut de la propriété : propriété de la commune

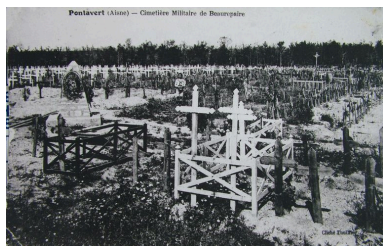
### Références documentaires

#### Documents figurés

- **Pontavert (Aisne) - Cimetière militaire de Beaurepaire**, carte postale, par Thuillier photographe, 1918 (AP).

- **Pontavert - Cimetière militaire et ossuaire à la mémoire des 1869 soldats inconnus**, carte postale, par Ruet Jeune photographe, 1920 (AP).

## Illustrations



Vue du cimetière provisoire (coll. part).  
Phot. Inès Guérin  
IVR22\_20050200664NUCAB



Vue de la nécropole (coll. part).  
Phot. Inès Guérin  
IVR22\_20030202979NUCAB



Vue générale.  
Phot. Inès Guérin  
IVR22\_20030202958NUCA



Vue de l'ossuaire.  
Phot. Inès Guérin  
IVR22\_20030202959NUCA



Monument du 31e R. I.  
Phot. Inès Guérin  
IVR22\_20030202960NUCA

## Dossiers liés

### Dossiers de synthèse :

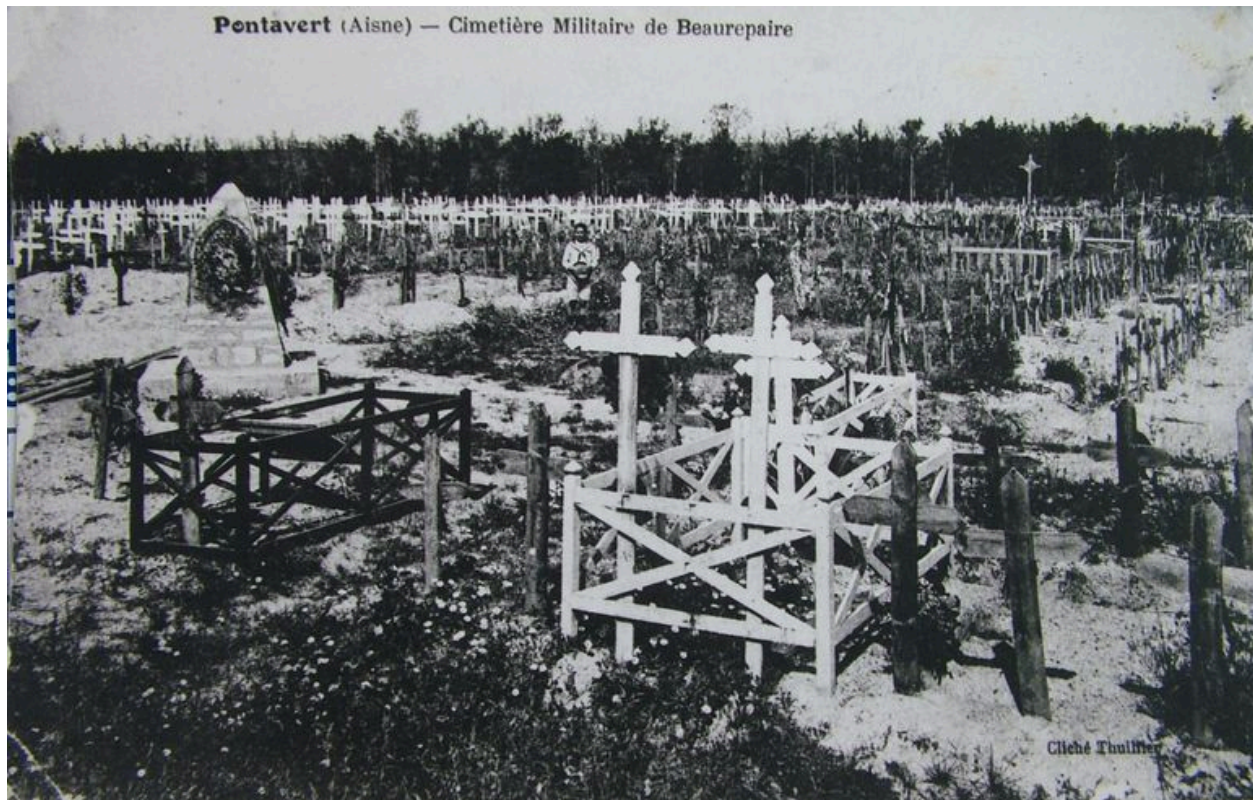
La Reconstruction sur le Chemin des Dames : le territoire de la commune de Pontavert (IA02002060) Hauts-de-France, Aisne, Pontavert

Les cimetières sur le Chemin des Dames (IA02001627)

### Oeuvre(s) contenue(s) :

Auteur(s) du dossier : Inès Guérin

Copyright(s) : (c) Région Hauts-de-France - Inventaire général ; (c) Département de l'Aisne ; (c) AGIR-Pic

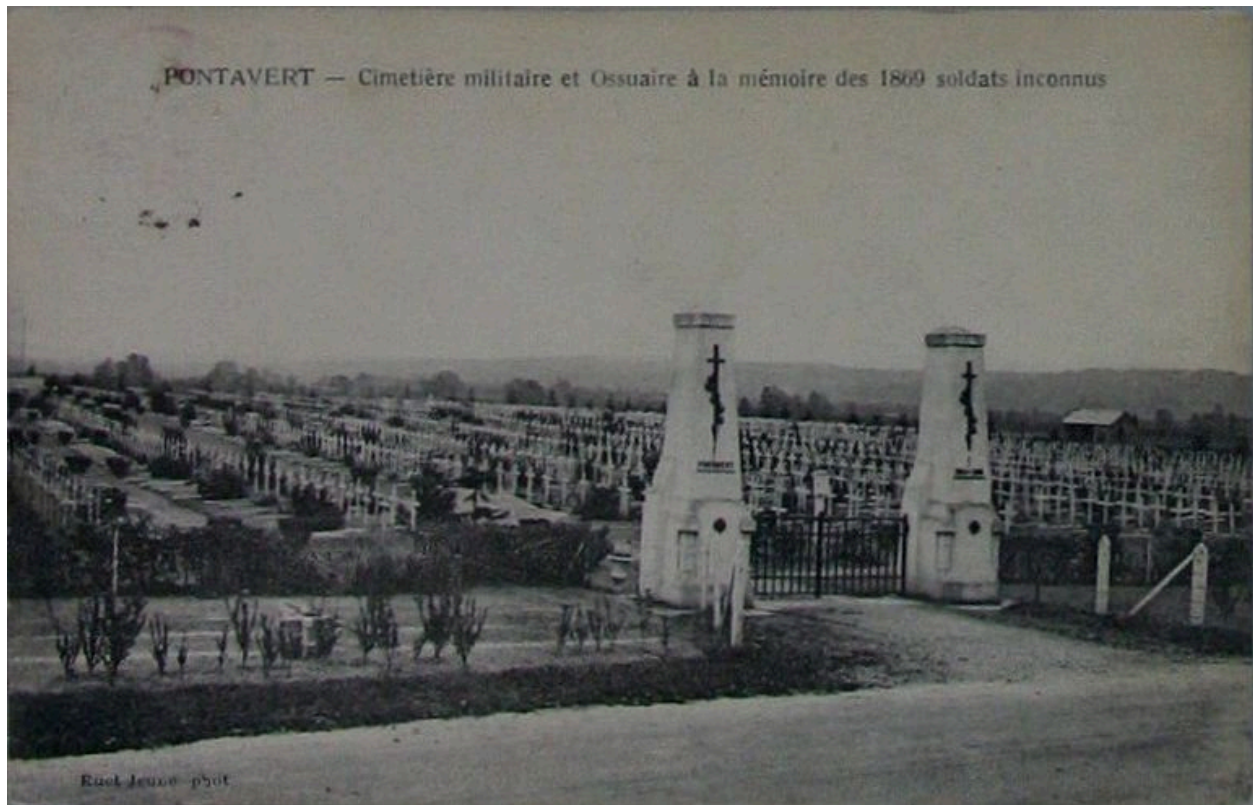


Vue du cimetière provisoire (coll. part).

IVR22\_20050200664NUCAB

Auteur de l'illustration : Inès Guérin

(c) Ministère de la culture - Inventaire général ; (c) Département de l'Aisne ; (c) AGIR-Pic  
reproduction soumise à autorisation du titulaire des droits d'exploitation



Vue de la nécropole (coll. part).

IVR22\_20030202979NUCAB

Auteur de l'illustration : Inès Guérin

(c) Ministère de la culture - Inventaire général ; (c) Département de l'Aisne ; (c) AGIR-Pic  
reproduction soumise à autorisation du titulaire des droits d'exploitation



Vue générale.

IVR22\_20030202958NUCA

Auteur de l'illustration : Inès Guérin

(c) Ministère de la culture - Inventaire général ; (c) Département de l'Aisne ; (c) AGIR-Pic  
reproduction soumise à autorisation du titulaire des droits d'exploitation



Vue de l'ossuaire.

IVR22\_20030202959NUCA

Auteur de l'illustration : Inès Guérin

(c) Ministère de la culture - Inventaire général ; (c) Département de l'Aisne ; (c) AGIR-Pic  
reproduction soumise à autorisation du titulaire des droits d'exploitation



Monument du 31e R. I.

IVR22\_20030202960NUCA

Auteur de l'illustration : Inès Guérin

(c) Ministère de la culture - Inventaire général ; (c) Département de l'Aisne ; (c) AGIR-Pic  
reproduction soumise à autorisation du titulaire des droits d'exploitation