

Hauts-de-France, Nord
Dunkerque
Malo-les-Bains
boulevard de l' Europe

Chapelle Sainte-Anne-de-la-Mer

Références du dossier

Numéro de dossier : IA59002593

Date de l'enquête initiale : 2005

Date(s) de rédaction : 2005

Cadre de l'étude : enquête thématique régionale églises paroissiales et chapelles du Nord-Pas-de-Calais 1945-2010

Degré d'étude : étudié

Désignation

Dénomination : chapelle

Vocable : Sainte-Anne-de-la-Mer

Compléments de localisation

Milieu d'implantation : en ville

Références cadastrales : 2010, AW, 102

Historique

Dès 1967, le curé de Malo-les-Bains envisage de faire construire dans un quartier en pleine expansion un ensemble de salles de catéchisme. Le projet se transforme assez rapidement en un complexe polyvalent comprenant un lieu de culte. Plusieurs plans ont été imaginés par l'architecte dunkerquois Jean Roussel en 1970-1971. En 1972, sous la direction de Maurice Salembier, architecte de l'Atelier d'Art et d'Architecture (AAA) travaillant pour les Chantiers du diocèse de Lille, le programme est allégé.

Période(s) principale(s) : 3e quart 20e siècle

Dates : 1972 (daté par source)

Auteur(s) de l'oeuvre : Maurice Salembier (architecte, attribution par source), Blanchet-Lesage (verrier, attribution par source)

Description

L'édifice en brique a un plan circulaire en spirale. Autour d'un noyau central sont accolés des espaces circulaires de diamètre croissant. L'entrée est marquée par un large parvis délimité par un bras de la construction en arc de cercle. La chapelle comprend un petit sanctuaire permanent de 50 places, quatre salles de 60 places pouvant s'ouvrir sur le sanctuaire, une sacristie et des sanitaires. Chaque salle a une entrée indépendante. Les vitraux sont l'œuvre de Blanchet-Lesage.

Éléments descriptifs

Matériau(x) du gros-oeuvre, mise en oeuvre et revêtement : brique

Matériau(x) de couverture : matériau synthétique en couverture

Plan : plan massé

Couvrements : charpente en bois apparente

Type(s) de couverture : terrasse

Statut, intérêt et protection

Statut de la propriété : propriété d'une association diocésaine

Illustrations



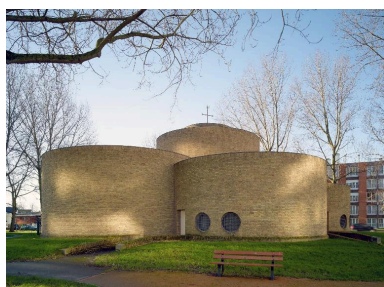
Élévation antérieure de la chapelle, côté ouest
Phot. Pierre Thibaut
IVR31_20155902100NUCA



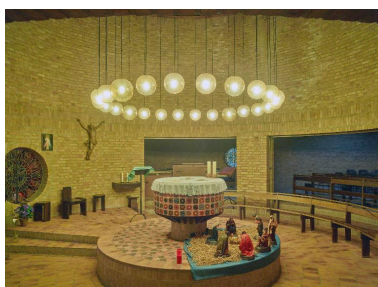
Élévation antérieure de la chapelle, côté sud ouest
Phot. Pierre Thibaut
IVR31_20155902078NUCA



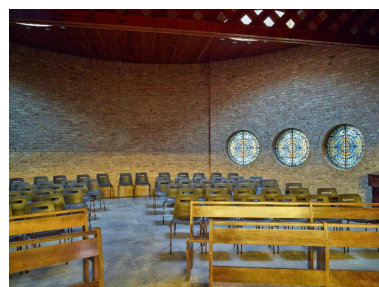
Élévation de la chapelle, côté nord ouest
Phot. Pierre Thibaut
IVR31_20155902077NUCA



Élévation de la chapelle, côté nord
Phot. Pierre Thibaut
IVR31_20155902079NUCA



Vue du sanctuaire depuis la salle est
Phot. Pierre Thibaut
IVR31_20155902081NUCA



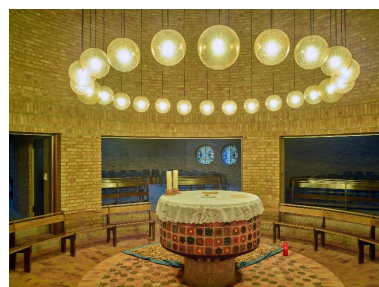
Vue la salle nord est, depuis le sanctuaire
Phot. Pierre Thibaut
IVR31_20155902082NUCA



Vue du sanctuaire depuis la salle nord est
Phot. Pierre Thibaut
IVR31_20155902083NUCA



Vue du sanctuaire depuis la chapelle nord
Phot. Pierre Thibaut
IVR31_20155902084NUCA



Vue du sanctuaire vers la chapelle nord est
Phot. Pierre Thibaut
IVR31_20155902085NUCA

Dossiers liés

Dossiers de synthèse :

Présentation des églises paroissiales et chapelles du Nord-Pas de Calais 1945-2010 (IA59005038)

Oeuvre(s) contenue(s) :

Auteur(s) du dossier : Céline Frémaux

Copyright(s) : (c) Région Hauts-de-France - Inventaire général



Élévation antérieure de la chapelle, côté ouest

IVR31_20155902100NUCA

Auteur de l'illustration : Pierre Thibaut

(c) Région Hauts-de-France - Inventaire général, ADAGP

reproduction soumise à autorisation du titulaire des droits d'exploitation



Élévation antérieure de la chapelle, côté sud ouest

IVR31_20155902078NUCA

Auteur de l'illustration : Pierre Thibaut

(c) Région Hauts-de-France - Inventaire général, ADAGP

reproduction soumise à autorisation du titulaire des droits d'exploitation



Élévation de la chapelle, côté nord ouest

IVR31_20155902077NUCA

Auteur de l'illustration : Pierre Thibaut

(c) Région Hauts-de-France - Inventaire général, ADAGP

reproduction soumise à autorisation du titulaire des droits d'exploitation



Élévation de la chapelle, côté nord

IVR31_20155902079NUCA

Auteur de l'illustration : Pierre Thibaut

(c) Région Hauts-de-France - Inventaire général, ADAGP

reproduction soumise à autorisation du titulaire des droits d'exploitation



Vue du sanctuaire depuis la salle est

IVR31_20155902081NUCA

Auteur de l'illustration : Pierre Thibaut

(c) Région Hauts-de-France - Inventaire général, ADAGP

reproduction soumise à autorisation du titulaire des droits d'exploitation



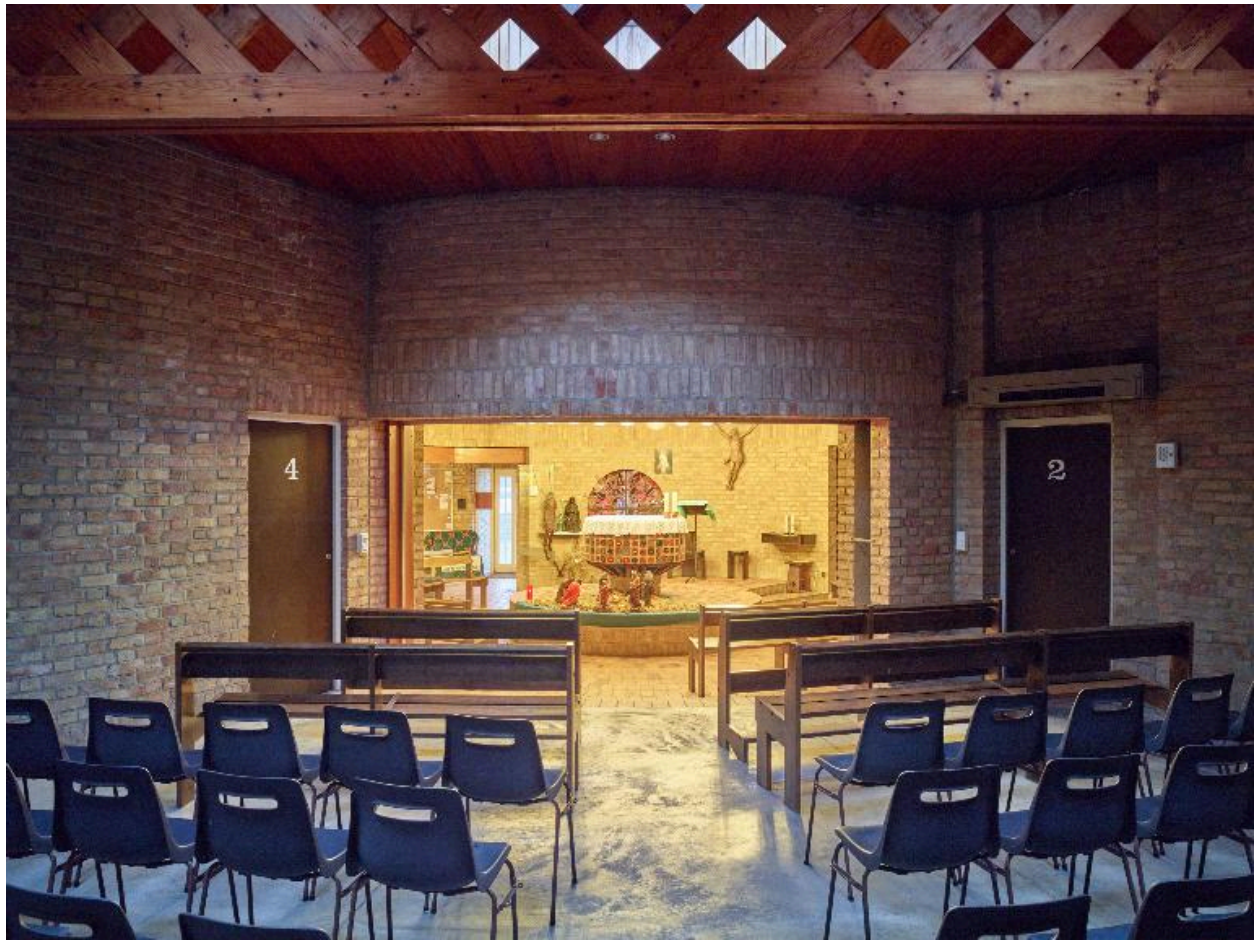
Vue la salle nord est, depuis le sanctuaire

IVR31_20155902082NUCA

Auteur de l'illustration : Pierre Thibaut

(c) Région Hauts-de-France - Inventaire général, ADAGP

reproduction soumise à autorisation du titulaire des droits d'exploitation



Vue du sanctuaire depuis la salle nord est

IVR31_20155902083NUCA

Auteur de l'illustration : Pierre Thibaut

(c) Région Hauts-de-France - Inventaire général, ADAGP

reproduction soumise à autorisation du titulaire des droits d'exploitation



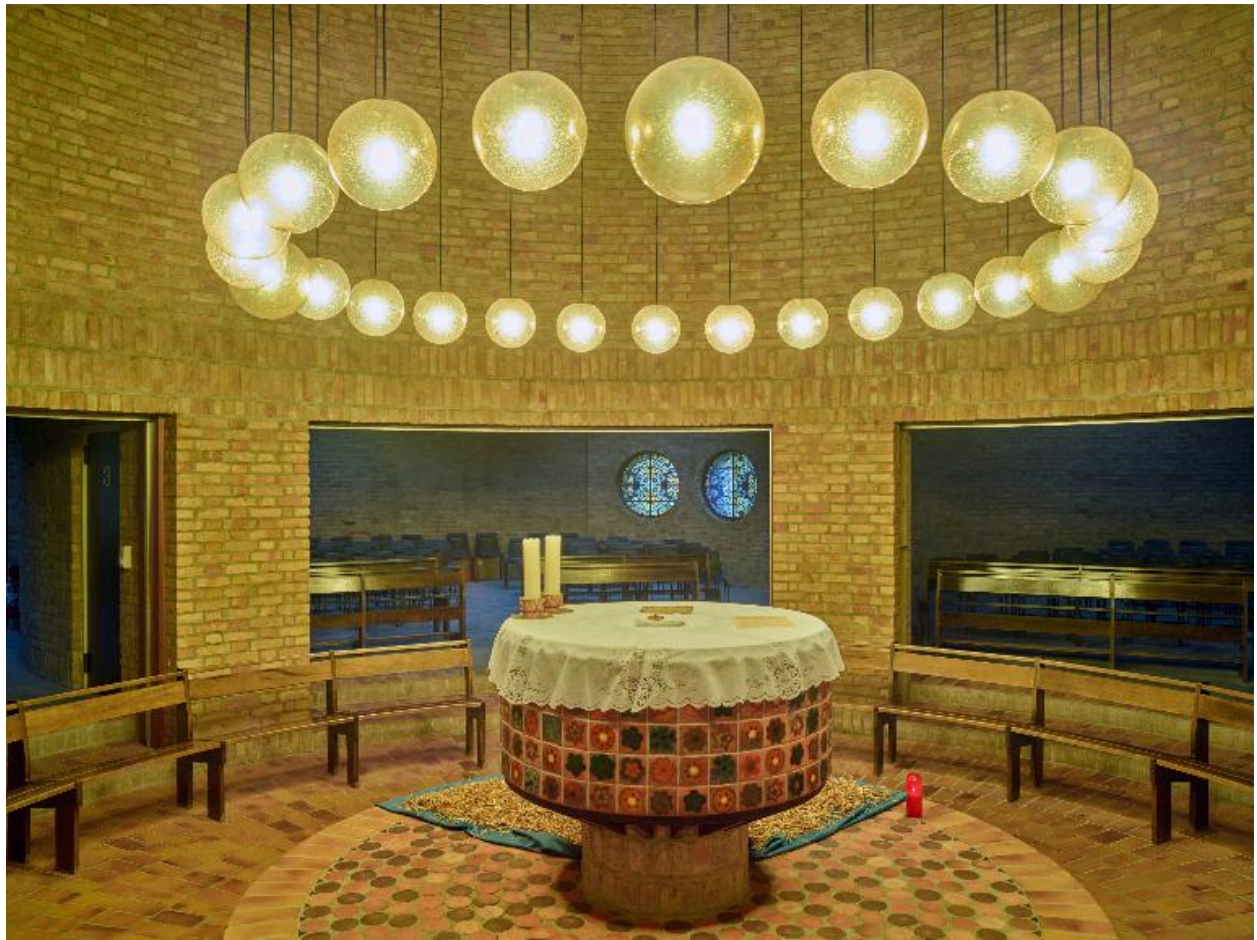
Vue du sanctuaire depuis la chapelle nord

IVR31_20155902084NUCA

Auteur de l'illustration : Pierre Thibaut

(c) Région Hauts-de-France - Inventaire général, ADAGP

reproduction soumise à autorisation du titulaire des droits d'exploitation



Vue du sanctuaire vers la chapelle nord est

IVR31_20155902085NUCA

Auteur de l'illustration : Pierre Thibaut

(c) Région Hauts-de-France - Inventaire général, ADAGP

reproduction soumise à autorisation du titulaire des droits d'exploitation