

Hauts-de-France, Aisne
Saint-Quentin
faubourg d' Isle
3 à 21 rue de la Convention

Cité ouvrière Boudoux Frères à Saint-Quentin

Références du dossier

Numéro de dossier : IA02002896
Date de l'enquête initiale : 2005
Date(s) de rédaction : 2005
Cadre de l'étude : patrimoine industriel la communauté d'agglomération de Saint-Quentin
Degré d'étude : étudié

Désignation

Dénomination : cité ouvrière
Appellation : Boudoux Frères

Compléments de localisation

Milieu d'implantation : en ville
Références cadastrales : 2004. BV 19 à 23, 26, 1204, 1206, 1208, 1210

Historique

En 1922, la société Boudoux Frères et Fils, propriétaire de la filature de coton située de l'autre côté de la rue, fait édifier ces dix logements ouvriers par l'architecte Georges Forest chargé de la reconstruction et de la restauration de l'usine. Il s'agit en fait d'une reconstruction de logements probablement édifiés au cours des deux dernières décennies du 19e siècle.

Période(s) principale(s) : 1er quart 20e siècle
Dates : 1922 (daté par source)
Auteur(s) de l'oeuvre : Georges Forest (architecte, attribution par source)

Description

Cette petite cité ouvrière est constituée de dix logements accolés, en brique, et dotés d'une cave, d'un rez-de-chaussée (cuisine et salle commune), d'un étage carré (deux chambres) et d'un étage de comble (une chambre et un grenier). Ils sont couverts d'un toit à longs pans, brisés côté rue. Les combles sont percés soit par de simples lucarnes, soit par de grandes-lucarnes à deux baies, à demi-croupe. La façade antérieure de l'étage de comble est enduite (faux pan de bois). Les toitures sont en ardoise ou en fibro-ciment. Les allèges du premier étage sont ornées d'un jeu de briques rouges et silico-calcaires formant un damier, ainsi qu'un motif commun à tous les édifices Vandendriessche, constitué de la superposition d'une brique en boutisse, de deux panneresses côte à côte, de deux boutisses, d'une panneresse puis d'une boutisse.

Éléments descriptifs

Matériau(x) du gros-oeuvre, mise en oeuvre et revêtement : brique ; brique silico-calcaire ; enduit partiel
Matériau(x) de couverture : ardoise, ciment en couverture
Étage(s) ou vaisseau(x) : sous-sol, 1 étage carré, étage de comble
Type(s) de couverture : toit à longs pans ; toit à longs pans brisés

Typologies et état de conservation

Typologies : dispositif mitoyen sur rue ; 5 logements de deux types

Statut, intérêt et protection

Statut de la propriété : propriété privée

Références documentaires

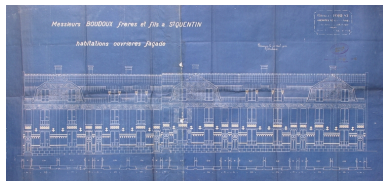
Documents d'archive

- AC Saint-Quentin. Service de l'Urbanisme ; Permis de construire : casier sanitaire. **Dossier n° 538 - Rue de la République.**
1922 - Boudoux frères - Logements ouvriers
- AC Saint-Quentin. Non coté. **Matrices cadastrales - 3e série - 1911/1926**, [les mêmes matrices sont conservées aux archives départementales : AD Aisne. 4 P 691/2 à 9].
Cases 600, 601, 612, 620 - Boudoux Frères ; Boudoux et Vandendriessche

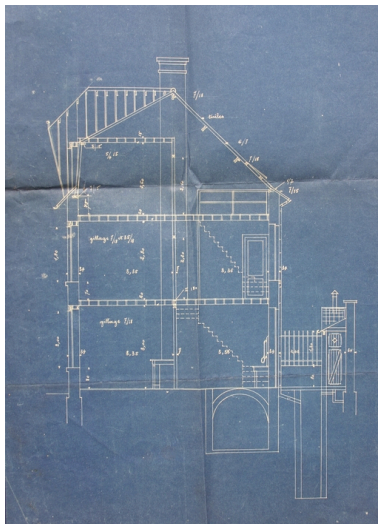
Documents figurés

- **Messieurs Boudoux frères et Fils à St-Quentin - Habitations ouvrières - Façade. [détail]**. Plan, tirage, 1 : 50, 133 x 55 cm, 19-04-1922, par Forest Georges (architecte). (AC Saint-Quentin. Service de l'Urbanisme ; Permis de construire : casier sanitaire. Dossier n° 538 - Rue de la République).
- **Messieurs Boudoux frères et Fils à St-Quentin - Habitations ouvrières - Façade. [détail de la coupe transversale]**. Plan, tirage, 1 : 50, 133 x 55 cm, 19-04-1922, par Forest Georges (architecte). (AC Saint-Quentin. Service de l'Urbanisme ; Permis de construire : casier sanitaire. Dossier n° 538 - Rue de la République).
- **Messieurs Boudoux frères et Fils à St-Quentin - Habitations ouvrières - Rez-de-chaussée**. Plan, tirage, 1 : 50, 100 x 43 cm, 01-03-1922, par Forest Georges (architecte). (AC Saint-Quentin. Service de l'Urbanisme ; Permis de construire : casier sanitaire. Dossier n° 538 - Rue de la République).
- **Messieurs Boudoux frères et Fils à St-Quentin - Habitations ouvrières - 1er étage**. Plan, tirage, 1 : 50, 100 x 43 cm, 01-03-1922, par Forest Georges (architecte). (AC Saint-Quentin. Service de l'Urbanisme ; Permis de construire : casier sanitaire. Dossier n° 538 - Rue de la République).
- **Messieurs Boudoux frères et Fils à St-Quentin - Habitations ouvrières - 1er étage**. Plan, tirage, 1 : 50, 100 x 43 cm, 02-03-1922, par Forest Georges (architecte). (AC Saint-Quentin. Service de l'Urbanisme ; Permis de construire : casier sanitaire. Dossier n° 538 - Rue de la République).

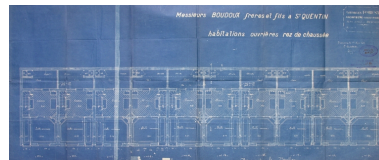
Illustrations



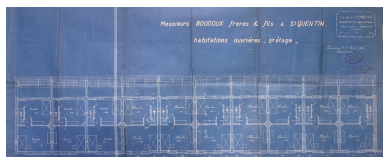
Façade antérieure, 1922.
Phot. Pillet Frédéric
IVR22_20050206661NUCAB



Coupe transversale, 1922.
Phot. Pillet Frédéric
IVR22_20050206662NUCAB



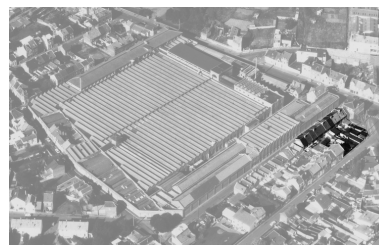
Plan du rez-de-chaussée, 1922.
Phot. Pillet Frédéric
IVR22_20050206663NUCAB



Plan du 1er étage, 1922.
Phot. Pillet Frédéric
IVR22_20050206664NUCAB



Plan du 2e étage, 1922.
Phot. Pillet Frédéric
IVR22_20050206665NUCAB



Vue aérienne en 1989.
Phot. Pillet Frédéric, Autr. Phot'R
IVR22_20050206666NUCA



La rue de la Convention : à
Gauche l'enceinte de l'usine,
au fond à droite les logements.
Phot. Frédéric Pillet
IVR22_20060205086NUCA



Façade antérieure.
Phot. Frédéric Pillet
IVR22_20060205087NUCA



Façade antérieure vue
depuis la rue de Guise.
Phot. Frédéric Pillet
IVR22_20060205088NUCA



Façade de l'un des logements.

Phot. Frédéric Pillet

IVR22_20060205089NUCA

Dossiers liés

Dossiers de synthèse :

L'habitat ouvrier de la Première Reconstruction (IA99000012)

Le logement ouvrier à Saint-Quentin (IA02002970)

Oeuvre(s) contenue(s) :

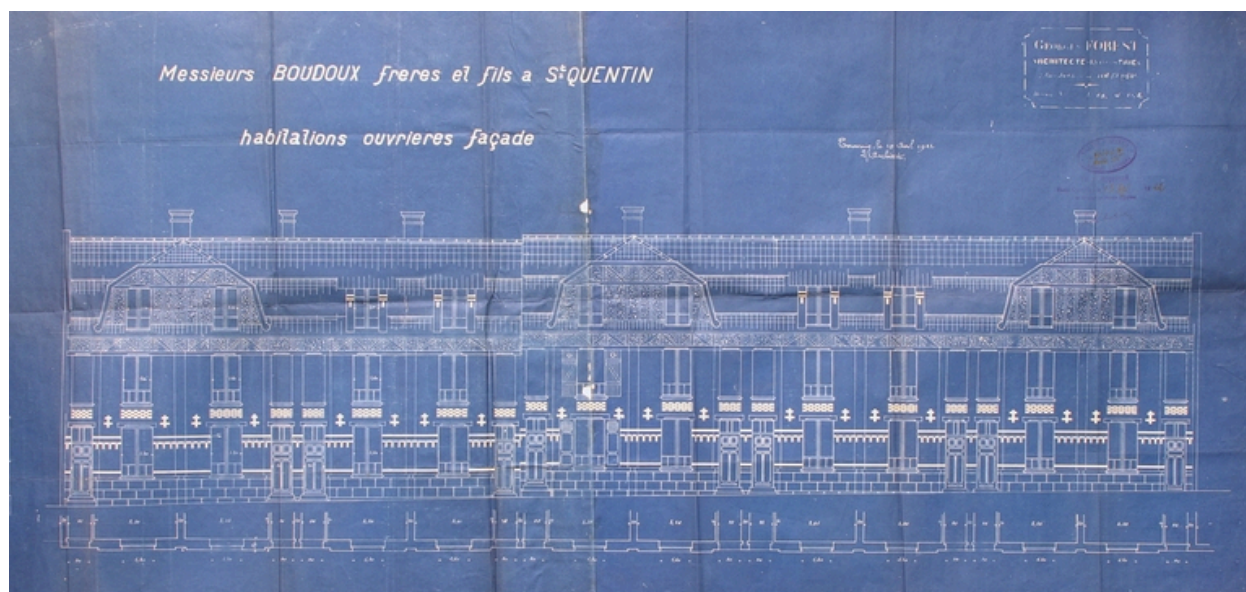
Oeuvre(s) en rapport :

Les établissements industriels du faubourg d'Isle (IA02002975) Hauts-de-France, Aisne, Saint-Quentin

Usine textile Hurstel, puis Hamm, puis Boca, puis Boudoux, puis Vandendriessche, puis Vélifil (IA02002901) Hauts-de-France, Aisne, Saint-Quentin, faubourg d' Isle, 170 rue de Guise, rue de la Convention, rue du Sentier, rue Turbigio
Cité ouvrière Boudoux Frères à Saint-Quentin (IA02002903) Hauts-de-France, Aisne, Saint-Quentin, faubourg d' Isle, 59 à 67 rue Turbigio

Auteur(s) du dossier : Frédéric Pillet

Copyright(s) : (c) Région Hauts-de-France - Inventaire général ; (c) Communauté d'agglomération et ville de Saint-Quentin

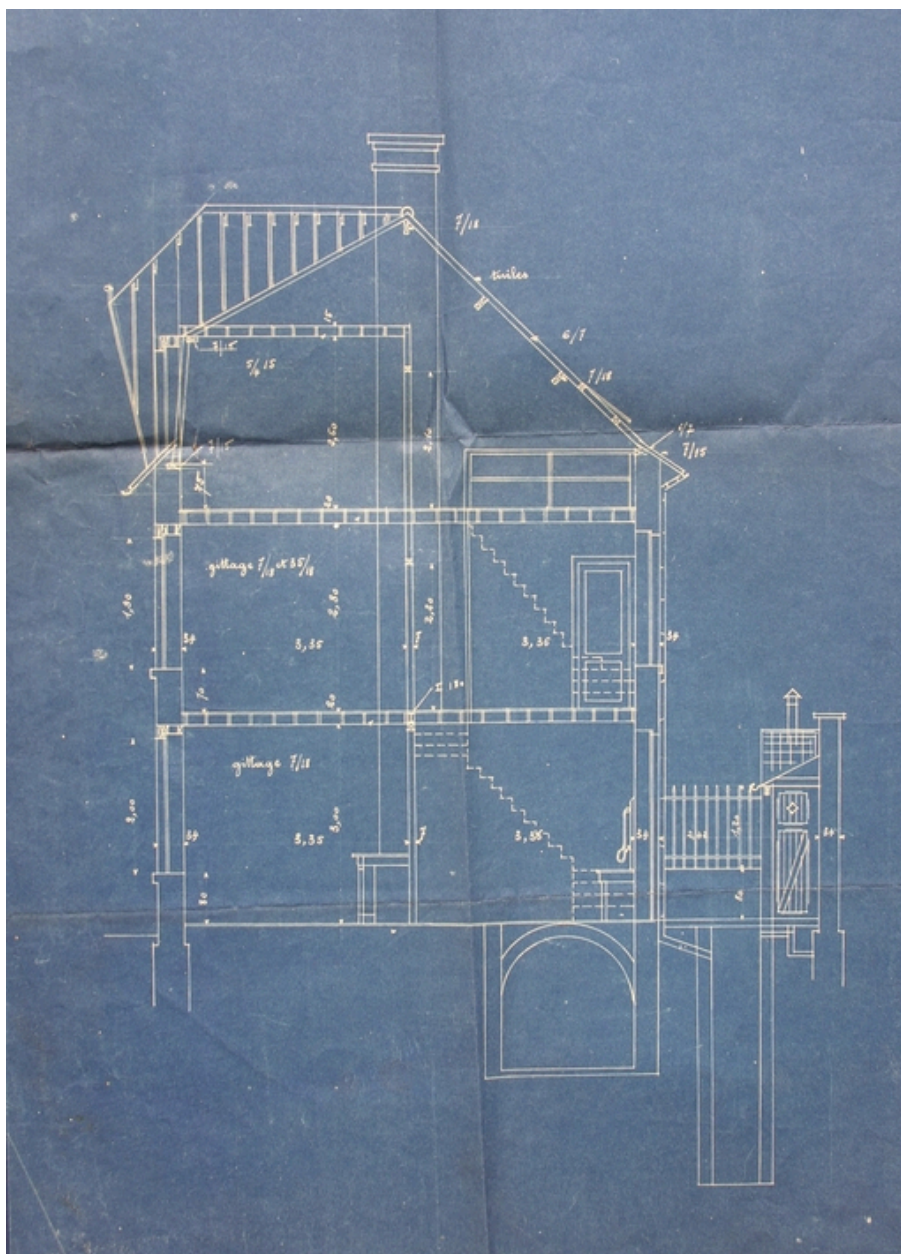


Façade antérieure, 1922.

IVR22_20050206661NUCAB

Auteur de l'illustration : Pillet Frédéric

(c) Région Hauts-de-France - Inventaire général ; (c) Communauté d'agglomération et ville de Saint-Quentin
reproduction soumise à autorisation du titulaire des droits d'exploitation

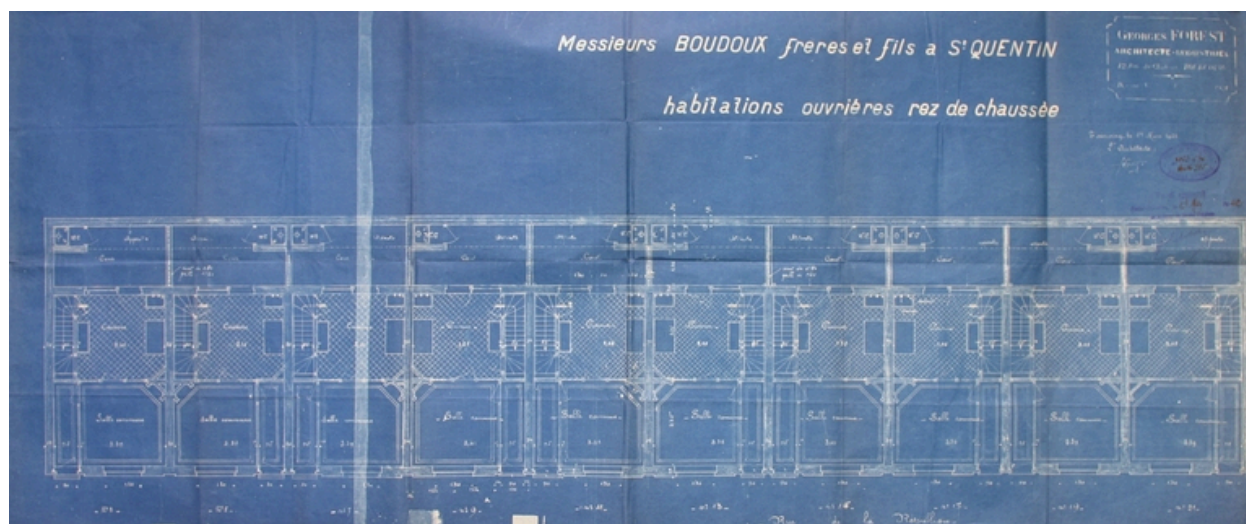


Coupe transversale, 1922.

IVR22_20050206662NUCAB

Auteur de l'illustration : Pillet Frédéric

(c) Région Hauts-de-France - Inventaire général ; (c) Communauté d'agglomération et ville de Saint-Quentin
reproduction soumise à autorisation du titulaire des droits d'exploitation

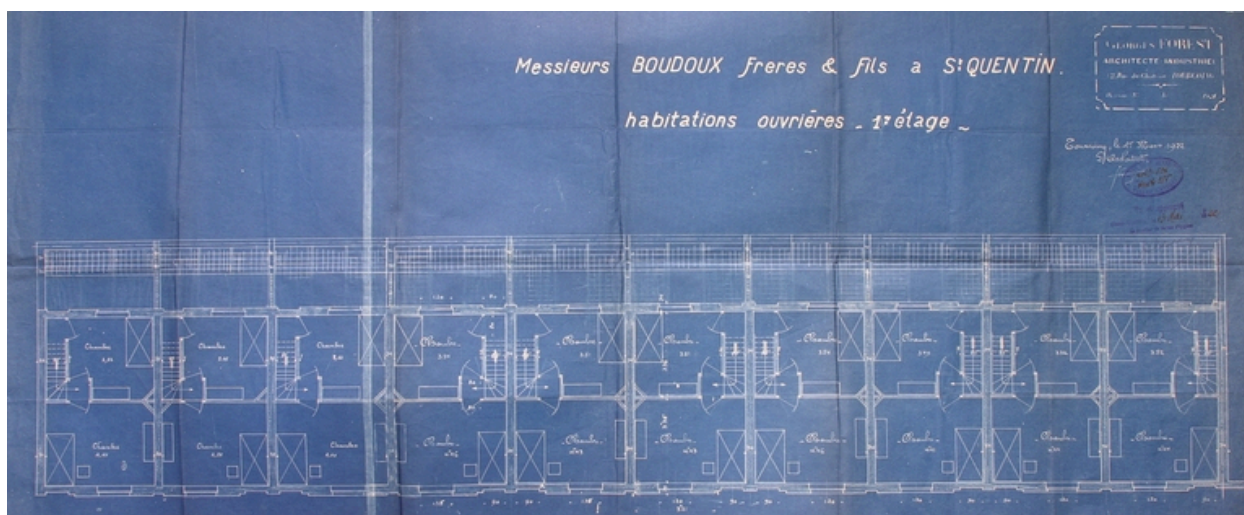


Plan du rez-de-chaussée, 1922.

IVR22_20050206663NUCAB

Auteur de l'illustration : Pillet Frédéric

(c) Région Hauts-de-France - Inventaire général ; (c) Communauté d'agglomération et ville de Saint-Quentin
reproduction soumise à autorisation du titulaire des droits d'exploitation

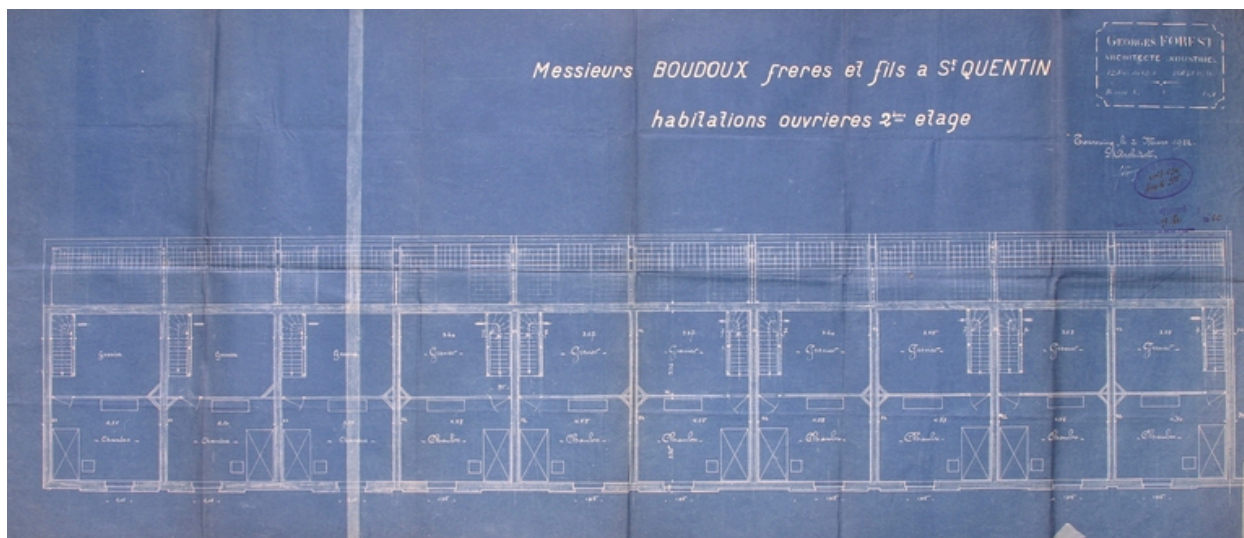


Plan du 1er étage, 1922.

IVR22_20050206664NUCAB

Auteur de l'illustration : Pillet Frédéric

(c) Région Hauts-de-France - Inventaire général ; (c) Communauté d'agglomération et ville de Saint-Quentin
reproduction soumise à autorisation du titulaire des droits d'exploitation

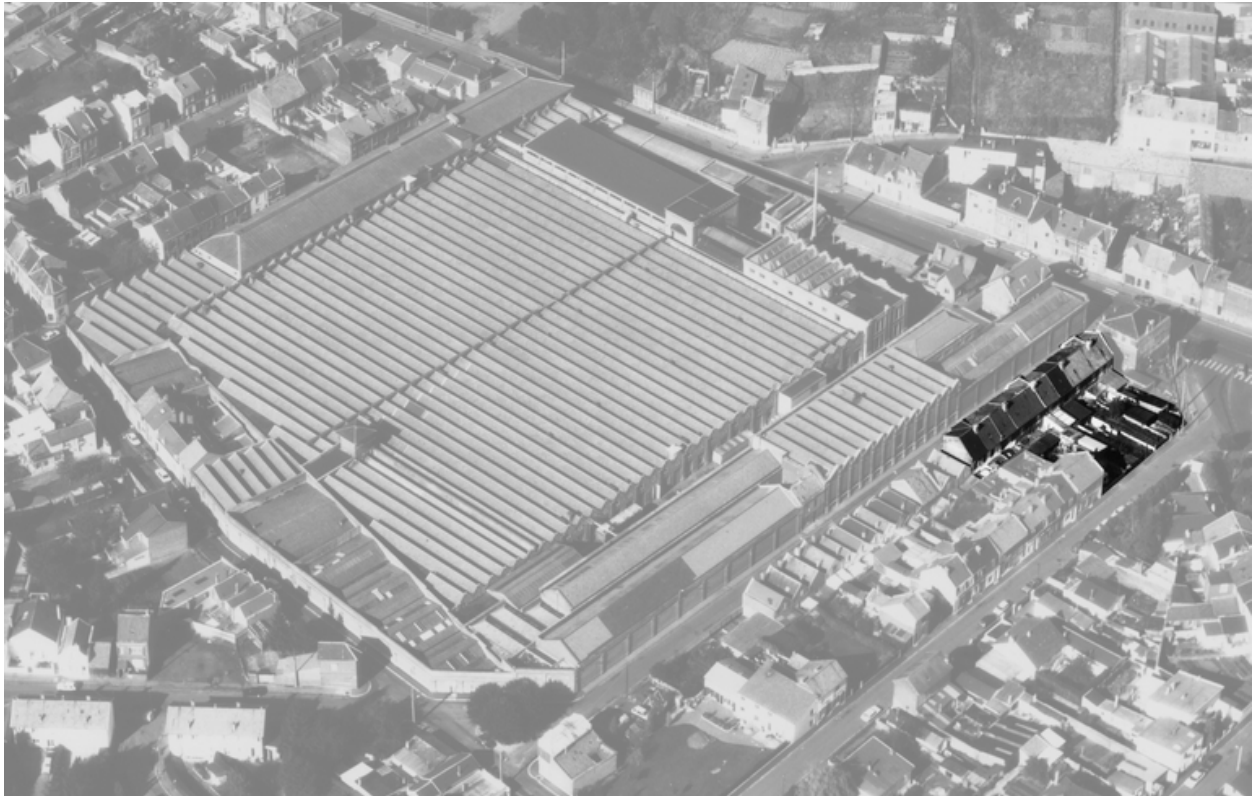


Plan du 2e étage, 1922.

IVR22_20050206665NUCAB

Auteur de l'illustration : Pillet Frédéric

(c) Région Hauts-de-France - Inventaire général ; (c) Communauté d'agglomération et ville de Saint-Quentin
reproduction soumise à autorisation du titulaire des droits d'exploitation



Vue aérienne en 1989.

IVR22_20050206666NUCA

Auteur de l'illustration : Pillet Frédéric

Auteur du document reproduit : Phot'R

Date de prise de vue : 1989

(c) Région Hauts-de-France - Inventaire général ; (c) Communauté d'agglomération et ville de Saint-Quentin
reproduction soumise à autorisation du titulaire des droits d'exploitation



La rue de la Convention : à Gauche l'enceinte de l'usine, au fond à droite les logements.

IVR22_20060205086NUCA

Auteur de l'illustration : Frédéric Pillet

(c) Région Hauts-de-France - Inventaire général ; (c) Communauté d'agglomération et ville de Saint-Quentin
reproduction soumise à autorisation du titulaire des droits d'exploitation



Façade antérieure.

IVR22_20060205087NUCA

Auteur de l'illustration : Frédéric Pillet

(c) Région Hauts-de-France - Inventaire général ; (c) Communauté d'agglomération et ville de Saint-Quentin
reproduction soumise à autorisation du titulaire des droits d'exploitation



Façade antérieure vue depuis la rue de Guise.

IVR22_20060205088NUCA

Auteur de l'illustration : Frédéric Pillet

(c) Région Hauts-de-France - Inventaire général ; (c) Communauté d'agglomération et ville de Saint-Quentin
reproduction soumise à autorisation du titulaire des droits d'exploitation



Façade de l'un des logements.

IVR22_20060205089NUCA

Auteur de l'illustration : Frédéric Pillet

(c) Région Hauts-de-France - Inventaire général ; (c) Communauté d'agglomération et ville de Saint-Quentin
reproduction soumise à autorisation du titulaire des droits d'exploitation