

Hauts-de-France, Oise  
Beauvais  
83 rue du Faubourg-Saint-Jacques

## Usine de boutons et de tableterie Dupont Deschamps, puis La Brosse et Dupont

### Références du dossier

Numéro de dossier : IA60001014  
Date de l'enquête initiale : 1996  
Date(s) de rédaction : 1996  
Cadre de l'étude : patrimoine industriel arrondissement de Beauvais  
Degré d'étude : étudié

### Désignation

Dénomination : usine de boutons, usine de tableterie  
Appellation : A. Dupont, Dupont Deschamps, La Brosse et Dupont  
Parties constituantes non étudiées : conciergerie, écurie, garage, logement patronal, atelier de fabrication, cour, salle des machines, cheminée d'usine, logement de contremaître, voie ferrée, cité ouvrière

### Compléments de localisation

Milieu d'implantation : en ville  
Réseau hydrographique : le Thérain  
Références cadastrales : 1983, W, 142, 159 A 161, 321, 323, 326, 346, 348

### Historique

En 1845, Alphonse Dupont fonde un atelier de boutons et de tableterie à Voisinlieu (détruit). En 1860, associé à Deschamps, il acquiert un terrain situé près des abattoirs et entre la route de Paris (actuelle rue du Faubourg Saint-Jacques) et la rivière du Thérain. Il y installe ses ateliers en y adjoignant la fabrication de colle et de gélatine en 1873. En 1860, construction du logement patronal, de la conciergerie, des écuries, des garages, ateliers de fabrication et réalisation d'un raccordement ferroviaire. Entre 1894 et 1896, construction de la cité Dupont formée de 26 habitations jumelées. Entre 1900 et 1907, construction d'ateliers de fabrication.

Vers 1914, sont édifiés la salle des machines, la cheminée d'usine avec château d'eau intermédiaire et des logements de contremaîtres. En 1932, Dupont fusionne avec la Sté La Brosse.

Après la seconde guerre mondiale, la société s'érige en groupe. En 1996, elle fête ses 150 ans.

#### **Équipement industriel et machines :**

En 1860, deux chaudières cylindriques à vapeur de 16 ch. pour deux machines à vapeur jumelles à cylindres horizontaux (détruites) faisant mouvoir des scies, des fraises et des tours. En 1867, mise en place d'une 3e chaudière à vapeur de 16 ch. (détruite). En 1900, installation d'une machine à vapeur demi-fixe avec chaudière à retour de flamme et à faisceaux tubulaires amovibles (détruite). Vers 1920, installation de trois chaudières tubulaires Babcock et Wilcoks datées 1898 et 1914 et d'une machine à vapeur horizontale Burton et Teliers, destinées à chauffer les ateliers de fabrication par la vapeur. Récompenses aux expositions de 1867 à 1901.

#### **Effectifs :**

1849 : 10 ouvriers. 1883 : 450 ouvriers en ateliers, 1100 dans la région. 1915 : 970 ouvriers en atelier, 130 au dehors. 1939 : 623 ouvriers. 1995 : 400 ouvriers.

Période(s) principale(s) : 3e quart 19e siècle, 4e quart 19e siècle, 1er quart 20e siècle

Dates : 1860 (daté par source, daté par tradition orale)

## Description

Site desservi par un embranchement ferroviaire.

Logement patronal en brique à deux étages carrés et un étage de comble, toit en croupe brisée, ardoise.

Atelier de fabrication en brique, charpente métallique, tuile mécanique, verre en couverture, shed.

Salle des machines en béton armé, toit en terrasse.

Cheminée en béton armé avec château d'eau intermédiaire.

## Éléments descriptifs

Matériau(x) du gros-oeuvre, mise en oeuvre et revêtement : brique ; béton armé

Matériau(x) de couverture : tuile mécanique, ardoise, verre en couverture

Étage(s) ou vaisseau(x) : 2 étages carrés, étage de comble

Type(s) de couverture : toit à longs pans ; shed ; pignon couvert ; croupe ; croupe brisée

Énergies : énergie thermique ; énergie électrique ; produite sur place ; achetée ; machine à vapeur à piston

## Décor

Techniques : peinture

Précision sur les représentations :

Sujet : Dupont et Cie, support : réservoir du château d'eau.

## Statut, intérêt et protection

*L'intégralité du dossier est consultable au centre de documentation de l'Inventaire et du Patrimoine culturel.*

Intérêt de l'oeuvre : à signaler

Éléments remarquables : logement patronal, atelier de fabrication

Statut de la propriété : propriété privée

## Références documentaires

### Documents d'archive

- AD Oise. Série M ; Mp 2401.
- AD Oise. Série M ; Mp 2413. **Etablissements insalubres et dangereux. Beauvais. 1852-1874.**
- AD Oise. Série M ; Mp 2414.
- AD Oise. Série S ; 9 Sp 170. **Déclaration de machines à vapeur.**
- AD Oise. Série U ; 6 U. **Déclarations de sociétés.**
- AD Oise. **Entreprises industrielles, recensement 1940-1941.**

### Documents figurés

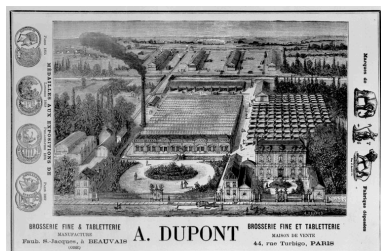
- **Brosserie fine & tableterie A. Dupont**, papier à en-tête imprimé, [vers 1879] (AD Oise).
- **A Dupont & Cie**. Papier à en-tête imprimé, [vers 1890] (AD Oise ; 9 Sp 170).

### Bibliographie

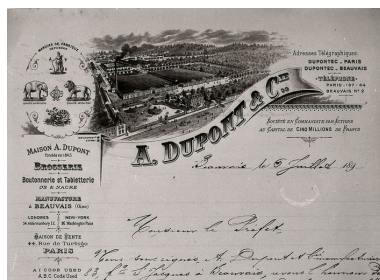
- BRANCOTTE, Didier. **L'industrie brossière dans l'Oise**. [Tracy-le-Mont] : Association pour le Musée des brosseries de l'Oise, 1989.

- FAUQUEUX, Charles. **Beauvais, son histoire de 1789 à l'après-guerre 1939-1945**. Beauvais : Imprimerie centrale administrative, 1965.
- **La Maison E, Dupont et Cie**. *L'illustration Economique et Financière*, 1922.  
p. 44-46
- SPERL, C. **Patronat et logement ouvrier : le cas de la ville de Beauvais**. Ms dact., 1987.  
2 vol

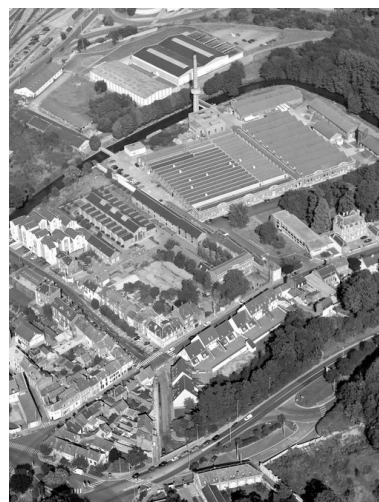
## Illustrations



Vue cavalière de l'usine  
vers 1879 (AD Oise).  
Phot. Glotain Patrick  
IVR22\_1990600055XB



Vue cavalière de l'usine, vers  
1890 (AD Oise ; 9 Sp 170).  
Phot. Thierry Lefébure  
IVR22\_19976000529XB



Vue aérienne de l'usine en 1994.  
Phot. Sanson Aviation  
IVR22\_19946001549X



La conciergerie.  
Phot. Laurent Jumel  
IVR22\_19966002839X



Remise à automobiles et écurie.  
Phot. Laurent Jumel  
IVR22\_19966002838X



L'atelier de fabrication  
construit vers 1860.  
Phot. Laurent Jumel  
IVR22\_19966002841X



La cheminée d'usine et  
la salle des machines.  
Phot. Laurent Jumel  
IVR22\_19966002835X



Intérieur de l'atelier de fabrication  
avec détail des piliers en fonte.  
Phot. Laurent Jumel  
IVR22\_19966002850X



le logement patronal, façade sur rue.  
Phot. Laurent Jumel  
IVR22\_19966002847X



Le logement patronal,  
façade postérieure.  
Phot. Laurent Jumel  
IVR22\_19966002846X



Les logements de  
contremaîtres, façade sur rue.  
Phot. Laurent Jumel  
IVR22\_19966002848X



La cité ouvrière Dupont  
dans le quartier Saint-Jean.  
Phot. Laurent Jumel  
IVR22\_19966002877X

## Dossiers liés

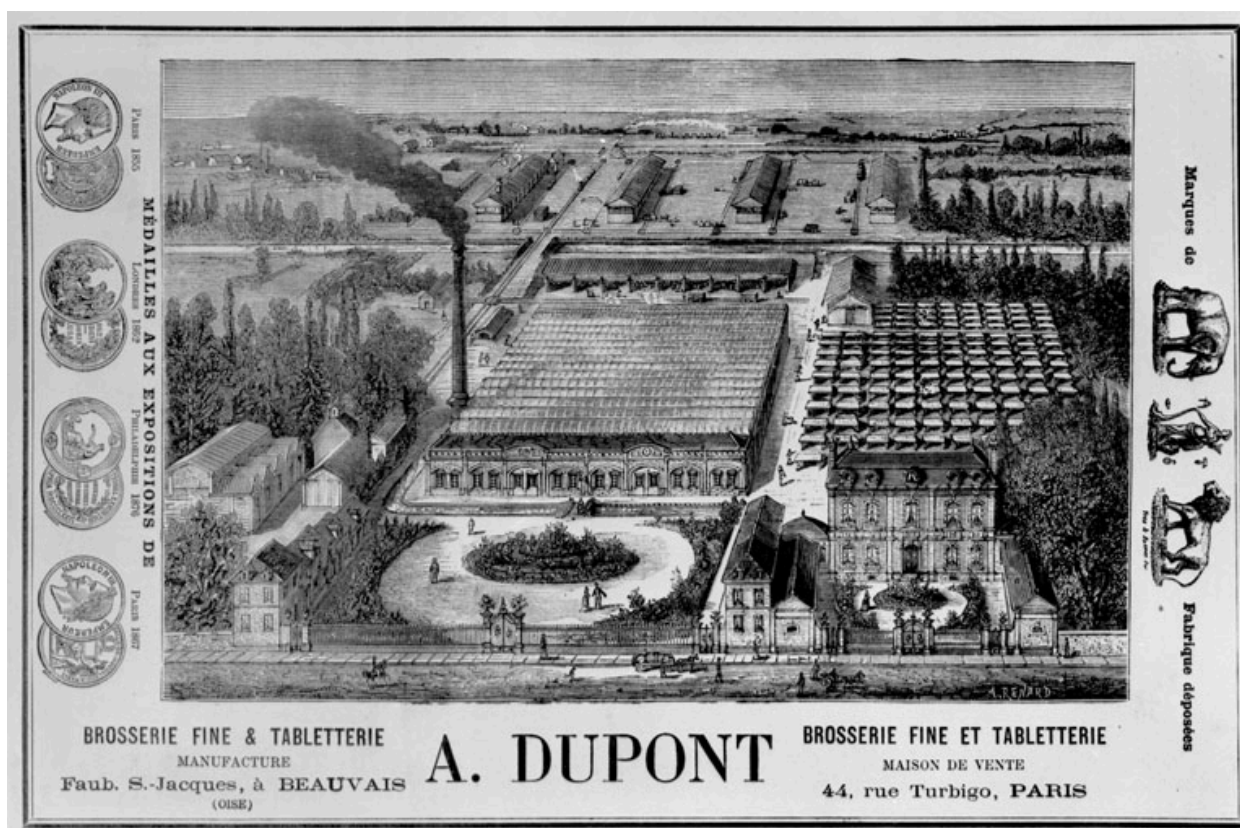
### Dossiers de synthèse :

Le patrimoine industriel de l'Oise (IA60002075)

### Oeuvre(s) contenue(s) :

Auteur(s) du dossier : Hélène Colzy-Frichet

Copyright(s) : (c) Région Hauts-de-France - Inventaire général



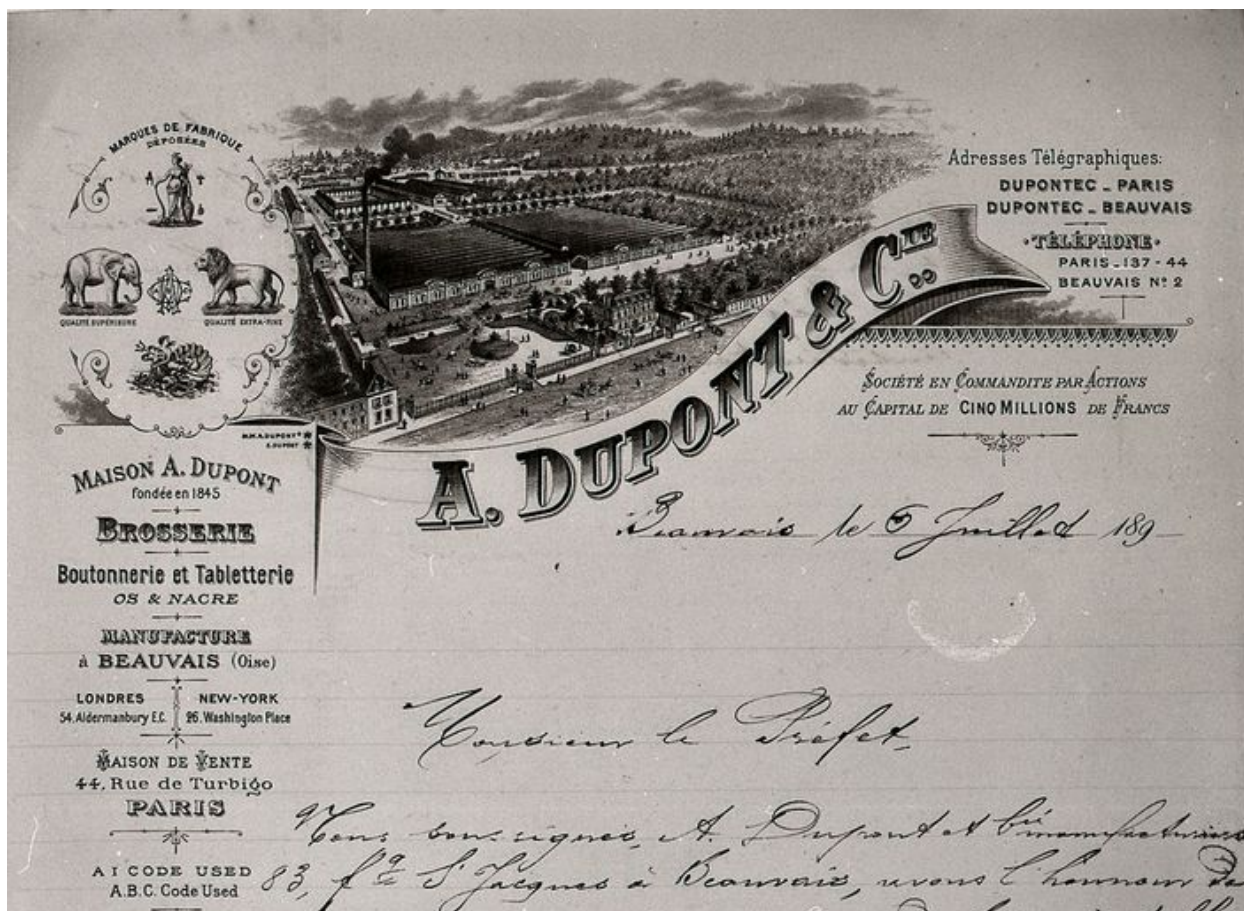
Vue cavalière de l'usine vers 1879 (AD Oise).

IVR22\_19906000055XB

Auteur de l'illustration : Glotain Patrick

(c) Région Hauts-de-France - Inventaire général

reproduction soumise à autorisation du titulaire des droits d'exploitation

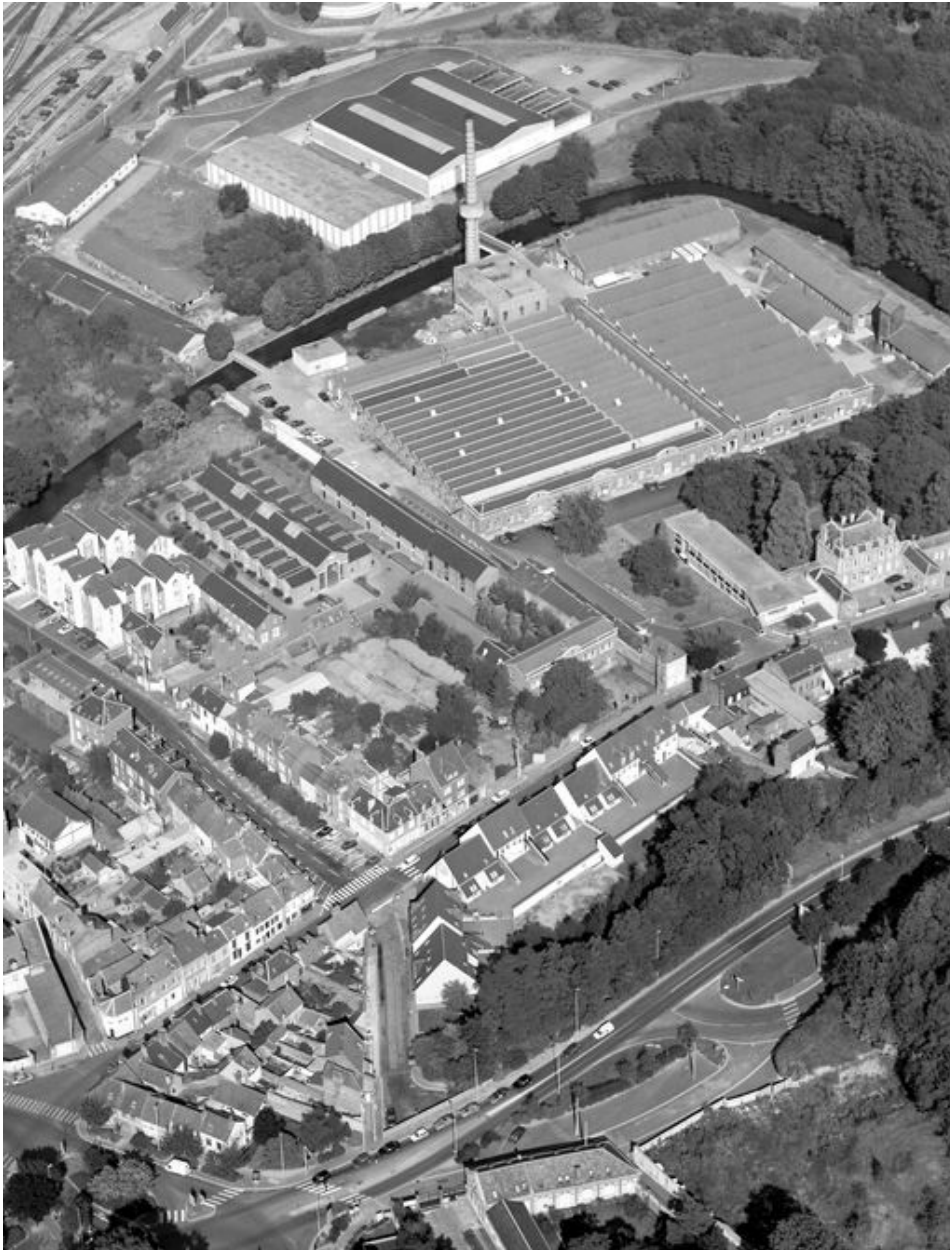


Vue cavalière de l'usine, vers 1890 (AD Oise ; 9 Sp 170).

IVR22\_19976000529XB

Auteur de l'illustration : Thierry Lefébure

(c) Région Hauts-de-France - Inventaire général ; (c) Département de l'Oise  
reproduction soumise à autorisation du titulaire des droits d'exploitation



Vue aérienne de l'usine en 1994.

IVR22\_19946001549X

Auteur de l'illustration : Sanson Aviation

(c) Ministère de la culture - Inventaire général ; (c) AGIR-Pic  
reproduction soumise à autorisation du titulaire des droits d'exploitation



La conciergerie.

IVR22\_19966002839X

Auteur de l'illustration : Laurent Jumel

(c) Région Hauts-de-France - Inventaire général

reproduction soumise à autorisation du titulaire des droits d'exploitation





Remise à automobiles et écurie.

IVR22\_19966002838X

Auteur de l'illustration : Laurent Jumel

(c) Région Hauts-de-France - Inventaire général

reproduction soumise à autorisation du titulaire des droits d'exploitation



L'atelier de fabrication construit vers 1860.

IVR22\_19966002841X

Auteur de l'illustration : Laurent Jumel

(c) Région Hauts-de-France - Inventaire général

reproduction soumise à autorisation du titulaire des droits d'exploitation



La cheminée d'usine et la salle des machines.

IVR22\_19966002835X

Auteur de l'illustration : Laurent Jumel

(c) Région Hauts-de-France - Inventaire général  
reproduction soumise à autorisation du titulaire des droits d'exploitation



Intérieur de l'atelier de fabrication avec détail des piliers en fonte.

IVR22\_19966002850X

Auteur de l'illustration : Laurent Jumel

(c) Région Hauts-de-France - Inventaire général

reproduction soumise à autorisation du titulaire des droits d'exploitation



le logement patronal, façade sur rue.

IVR22\_19966002847X

Auteur de l'illustration : Laurent Jumel

(c) Région Hauts-de-France - Inventaire général

reproduction soumise à autorisation du titulaire des droits d'exploitation



Le logement patronal, façade postérieure.

IVR22\_19966002846X

Auteur de l'illustration : Laurent Jumel

(c) Région Hauts-de-France - Inventaire général

reproduction soumise à autorisation du titulaire des droits d'exploitation



Les logements de contremaîtres, façade sur rue.

IVR22\_19966002848X

Auteur de l'illustration : Laurent Jumel

(c) Région Hauts-de-France - Inventaire général

reproduction soumise à autorisation du titulaire des droits d'exploitation



La cité ouvrière Dupont dans le quartier Saint-Jean.

IVR22\_19966002877X

Auteur de l'illustration : Laurent Jumel

(c) Région Hauts-de-France - Inventaire général

reproduction soumise à autorisation du titulaire des droits d'exploitation