

Hauts-de-France, Nord
Jeumont
place de la Gare

Gare

Références du dossier

Numéro de dossier : IA59001367

Date de l'enquête initiale : 2001

Date(s) de rédaction : 2002, 2023

Cadre de l'étude : enquête thématique départementale Patrimoine XXe Maubeuge et Val de Sambre, patrimoine de la Reconstruction La première Reconstruction

Degré d'étude : recensé

Désignation

Dénomination : gare

Compléments de localisation

Milieu d'implantation : en ville

Références cadastrales : 2002, AP, 86

Historique

La ligne de chemin de fer Saint-Quentin (Aisne) - Erquelines (Belgique) est construite vers 1850 (AC Jeumont). La gare en bois est détruite en 1860 puis reconstruite vers 1881 par Danis père, architecte (tradition orale). Celle-ci est endommagée pendant la Première Guerre mondiale. La loi du 12 août 1919 étend le délai de réalisation de travaux publics urgents après les hostilités et un décret du 30 novembre 1921 détermine des travaux urgents à exécuter à Marpent et Jeumont. Les plans de la gare sont réalisés en 1920 par l'ingénieur C. Ligny. Les archives communales conservent un catalogue de dessins de luminaires réalisés par M. Lerolle, ferronnier d'art à Paris, laissant supposer des livraisons de sa part. Au moment de l'étude d'Inventaire (2001), l'édifice fait l'objet d'une étude de réhabilitation en pôle culturel dans le cadre du Grand projet de Ville (GPV) de Jeumont.

Période(s) principale(s) : 1er quart 20e siècle

Dates : 1920 (daté par source)

Auteur(s) de l'oeuvre : Léon Danis (architecte, attribution par tradition orale), Lerolle (ferronnier, attribution par source), C. Ligny (ingénieur de l'entreprise, attribution par source)

Description

Édifice rectangulaire d'environ 100 m de long constitué d'un corps principal (abritant la salle des pas perdus, les guichets et les douanes) et de deux ailes en retour.

L'ensemble est construit en brique rouge avec un soubassement en pierre. L'élévation antérieure est rythmée par les ouvertures et les travées soulignées par des contreforts et par un attique alternant la brique rouge et jaune. Le même rythme est utilisé dans les ailes secondaires. La salle des pas perdus est couverte d'une voûte en arc-de-cloître de plan rectangulaire. La partie inférieure des murs est recouvert d'une mosaïque aux motifs géométriques. Les guichets d'origine sont remplacés vers 1950-1960.

Éléments descriptifs

Matériau(x) du gros-oeuvre, mise en oeuvre et revêtement : brique

Matériau(x) de couverture : ardoise

Plan : plan régulier

Étage(s) ou vaisseau(x) : 1 vaisseau, en rez-de-chaussée
Couvrements : voûte en arc-de-cloître
Élévations extérieures : élévation ordonnancée
Type(s) de couverture : toit à deux pans ; croupe brisée

Typologies et état de conservation

État de conservation : désaffecté

Décor

Techniques : mosaïque
Précision sur les représentations :
Ornement géométrique

Statut, intérêt et protection

L'intégralité du dossier d'origine est consultable en ligne (voir rubrique liens web).

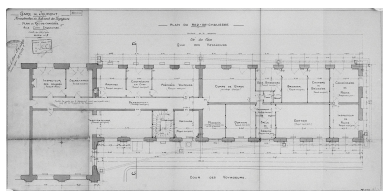
Statut de la propriété : propriété de la commune

Références documentaires

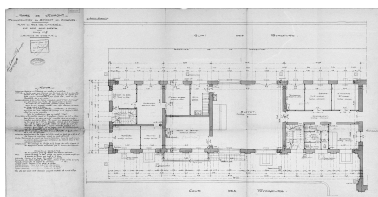
Liens web

- Dossier d'origine numérisé. : <http://www2.culture.gouv.fr/documentation/memoire/HTML/IVR31/IA59001367/index.htm>

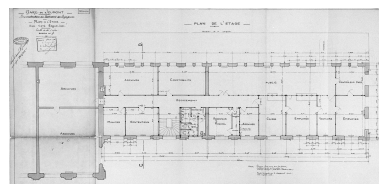
Illustrations



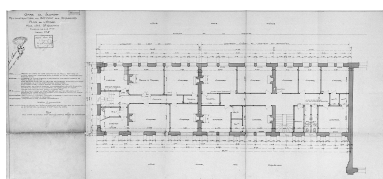
Projet (?) de plan du rez-de-chaussée du bâtiment des voyageurs (aile ouest ?) : plan n° 5 par C. Ligny, 13 novembre 1920 (Archives SNCF, Service Bâtiments, Lille).
Repro. Pierre Thibaut
IVR31_20015900982X



Projet (?) de plan du rez-de-chaussée du bâtiment des voyageurs (aile est ?) : plan n° 4, 13 novembre 1920 (Archives SNCF, Service Bâtiments, Lille).
Repro. Pierre Thibaut
IVR31_20015901175V



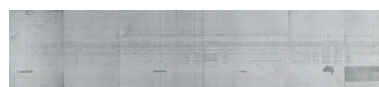
Projet (?) de plan de l'étage du bâtiment des voyageurs (aile ouest ?) ; plan n° 7, 13 novembre 1920 (Archives SNCF, Service Bâtiments, Lille).
Repro. Pierre Thibaut
IVR31_20015901174V



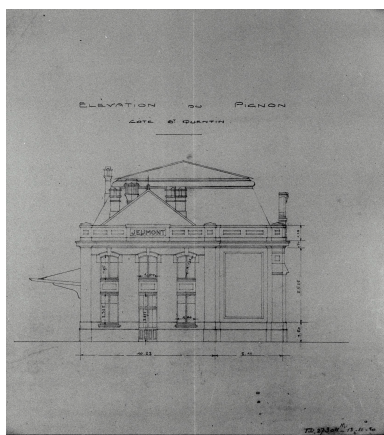
Projet (?) de plan de l'étage du bâtiment des voyageurs (aile est ?), dessin : plan n° 6, 13 novembre 1920 (Archives SNCF, Service Bâtiments, Lille).
Repro. Pierre Thibaut
IVR31_20015901173V



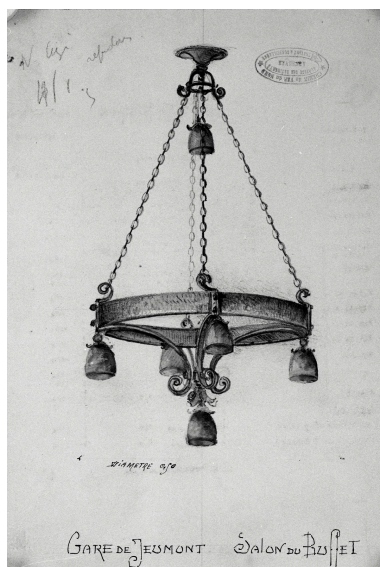
Élévation antérieure du bâtiment des voyageurs, dessin : plan n° 9, 13 novembre 1920 (Archives SNCF, Service Bâtiments, Lille).
Repro. Pierre Thibaut
IVR31_20015901020X



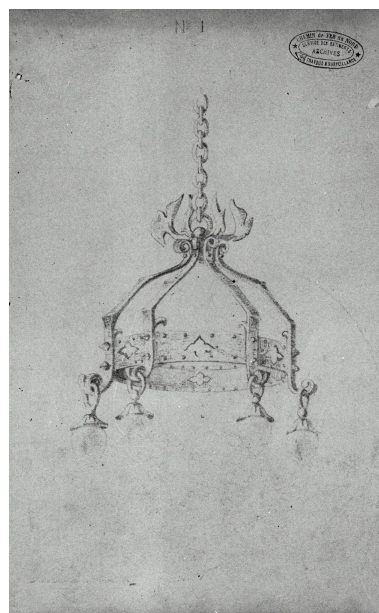
Élévation postérieure (côté voies) du bâtiment des voyageurs : plan n° 10, 13 novembre 1920 (Archives SNCF, Service Bâtiments, Lille).
Repro. Pierre Thibaut
IVR31_20015901021X



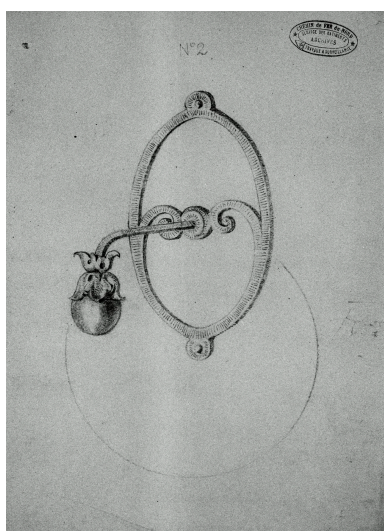
Coupe du bâtiment des voyageurs :
plan, 13 novembre 1920 (Archives
SNCF, Service Bâtiments, Lille).
Repro. Pierre Thibaut
IVR31_20015900991X



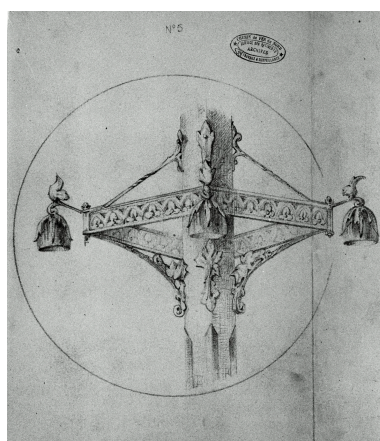
Projet de luminaire pour le salon
du buffet de la gare : dessin au
crayon rehaussé de couleur, H.
31 cm et L. 24 cm, sans date
ni signature (Archives SNCF,
Service Bâtiments, Lille).
Repro. Pierre Thibaut
IVR31_20015900993X



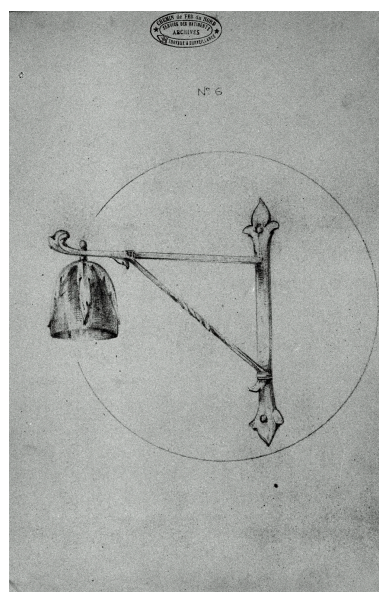
Modèle de luminaire (n° 1), tirage
papier, H. 31 cm et L. 24 cm,
sans date ni signature (Archives
SNCF, Service Bâtiments, Lille).
Phot. Pierre Thibaut
IVR31_20015900994X



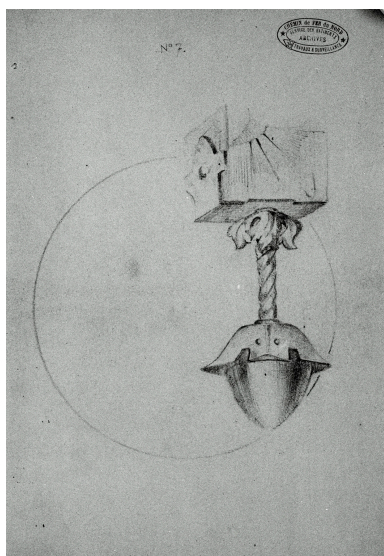
Modèle de luminaire (n° 2), tirage
papier, H. 31 cm et L. 24 cm,
sans date ni signature (Archives
SNCF, Service Bâtiments, Lille).
Repro. Pierre Thibaut
IVR31_20015900995X



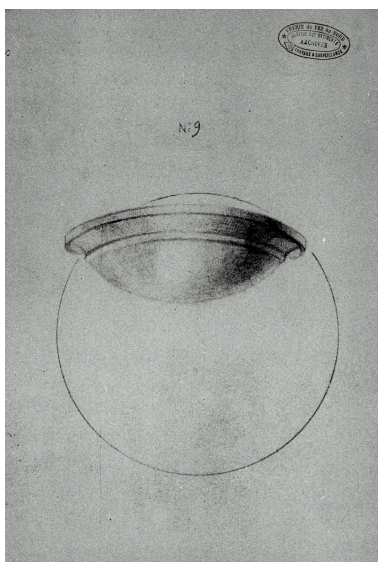
Modèle de luminaire (n° 5), tirage
papier, H. 31 cm et L. 24 cm,
sans date ni signature (Archives
SNCF, Service Bâtiments, Lille).
Repro. Pierre Thibaut
IVR31_20015901000X



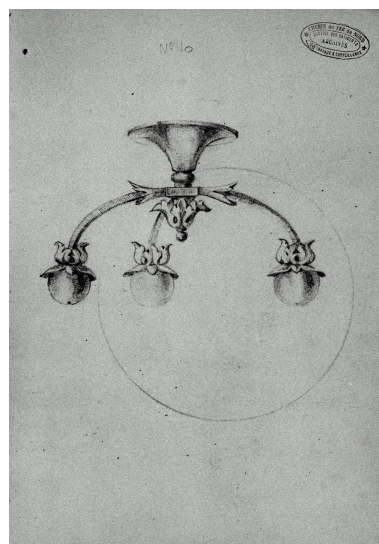
Modèle de luminaire (n° 6), tirage
papier, H. 31 cm et L. 24 cm,
sans date ni signature (Archives
SNCF, Service Bâtiments, Lille).
Repro. Pierre Thibaut
IVR31_20015901002X



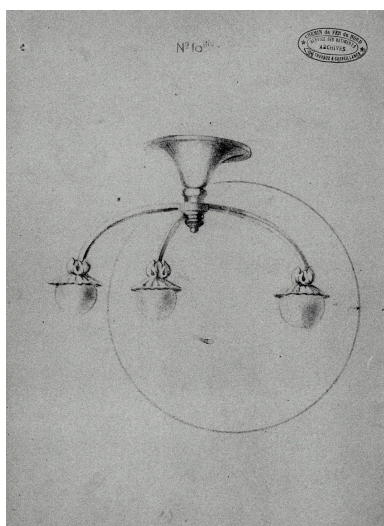
Modèle de luminaire (n° 7), tirage papier, H. 31 cm et L. 24 cm, sans date ni signature (Archives SNCF, Service Bâtiments, Lille).
Repro. Pierre Thibaut
IVR31_20015901001X



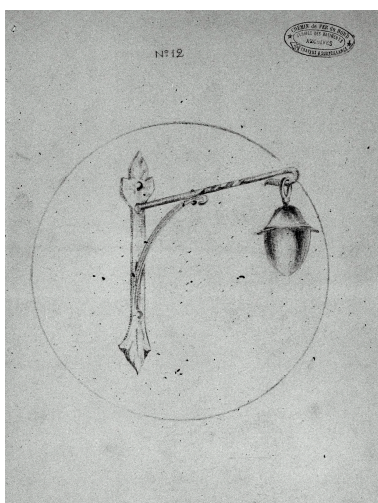
Modèle de luminaire (n° 9), tirage papier, H. 31 cm et L. 24 cm, sans date ni signature (Archives SNCF, Service Bâtiments, Lille).
Repro. Pierre Thibaut
IVR31_20015900999X



Modèle de luminaire (n° 10), tirage papier, H. 31 cm et L. 24 cm, sans date ni signature (Archives SNCF, Service Bâtiments, Lille).
Repro. Pierre Thibaut
IVR31_20015900998X



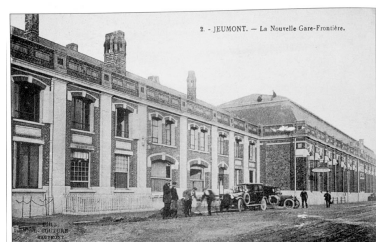
Modèle de luminaire (n° 10 bis), tirage papier, H. 31 cm et L. 24 cm, sans date ni signature (Archives SNCF, Service Bâtiments, Lille).
Repro. Pierre Thibaut
IVR31_20015900997X



Modèle de luminaire (n° 12), tirage papier, H. 31 cm et L. 24 cm, sans date ni signature (Archives SNCF, Service Bâtiments, Lille).
Repro. Pierre Thibaut
IVR31_20015900996X



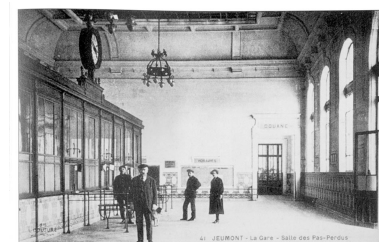
Vue partielle de l'élévation antérieure de l'ancienne gare, carte postale ancienne, sans date.
In ROUSSELLE, Christian et DESSAGER, André. Mémoire en images : Jeumont et Marpent. Joué-lès-Tours : Alan Sutton, 1997, p. 40.
Repro. Pierre Thibaut
IVR31_20015902111ZB



Vue partielle de l'élévation antérieure de la nouvelle gare, carte postale ancienne, sans date.
L. Couture, éditeur, Hautmont.



Vue générale des quais de la nouvelle gare, carte postale ancienne, sans date.
Couture éditeur, Hautmont.
In ROUSSELLE, Christian et



La salle des pas perdus de la nouvelle gare, les guichets et le luminaire n° 1 du catalogue du ferronnier Lerolle, carte postale ancienne, sans date, vers

In ROUSSELLE, Christian et
DESSAGER, André. Mémoire en
images : Jeumont et Marpent. Joué-
lès-Tours : Alan Sutton, 1997, p. 50.
Phot. Pierre Thibaut
IVR31_20015902113ZB

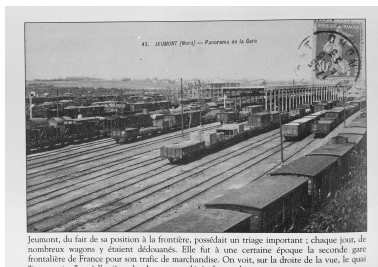


Le buffet de la nouvelle gare ; les
luminaires n° 5 et 6 du catalogue
du feronnier Lerolle, carte postale
ancienne, sans date, vers 1930.
L. Couture, éditeur, Hautmont.
In ROUSSELLE, Christian et
DESSAGER, André. Mémoire en
images : Jeumont et Marpent. Joué-
lès-Tours : Alan Sutton, 1997, p. 51.
Repro. Pierre Thibaut
IVR31_20015902112ZB



Vue générale de l'élévation
postérieure (nord).
Phot. Thierry Petitberghien
IVR31_20025902149ZA

DESSAGER, André. Mémoire en
images : Jeumont et Marpent. Joué-
lès-Tours : Alan Sutton, 1997, p. 50.
Repro. Pierre Thibaut
IVR31_20015902103ZB

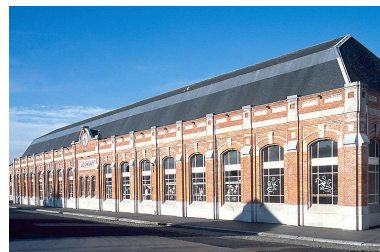


Vue panoramique de la gare de
triai et de la douane (?), carte
postale ancienne, sans date, auteur
inconnu. In ROUSSELLE, Christian
et DESSAGER, André. Mémoire en
images : Jeumont et Marpent. Joué-
lès-Tours : Alan Sutton, 1997, p. 52.
Repro. Thierry Petitberghien
IVR31_20025902089XB



Vue générale de la
salle des pas perdus.
Phot. Thierry Petitberghien
IVR31_20025900348V

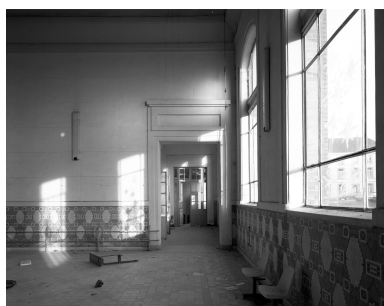
1930. L. Couture, éditeur, Hautmont.
In ROUSSELLE, Christian et
DESSAGER, André. Mémoire en
images : Jeumont et Marpent. Joué-
lès-Tours : Alan Sutton, 1997, p. 51.
Repro. Pierre Thibaut
IVR31_20015902110ZB



Vue de trois quarts de
l'élévation antérieure (sud).
Phot. Thierry Petitberghien
IVR31_20025900384ZA



Entrée de la salle des pas
perdus et couloir menant vers
les bureaux de la douane.
Phot. Thierry Petitberghien
IVR31_20025900347V



Décor de mosaïque de la salle
des pas perdus et enfilade
des bureaux de la douane.

Phot. Thierry Petitberghien
IVR31_20025900346V

Dossiers liés

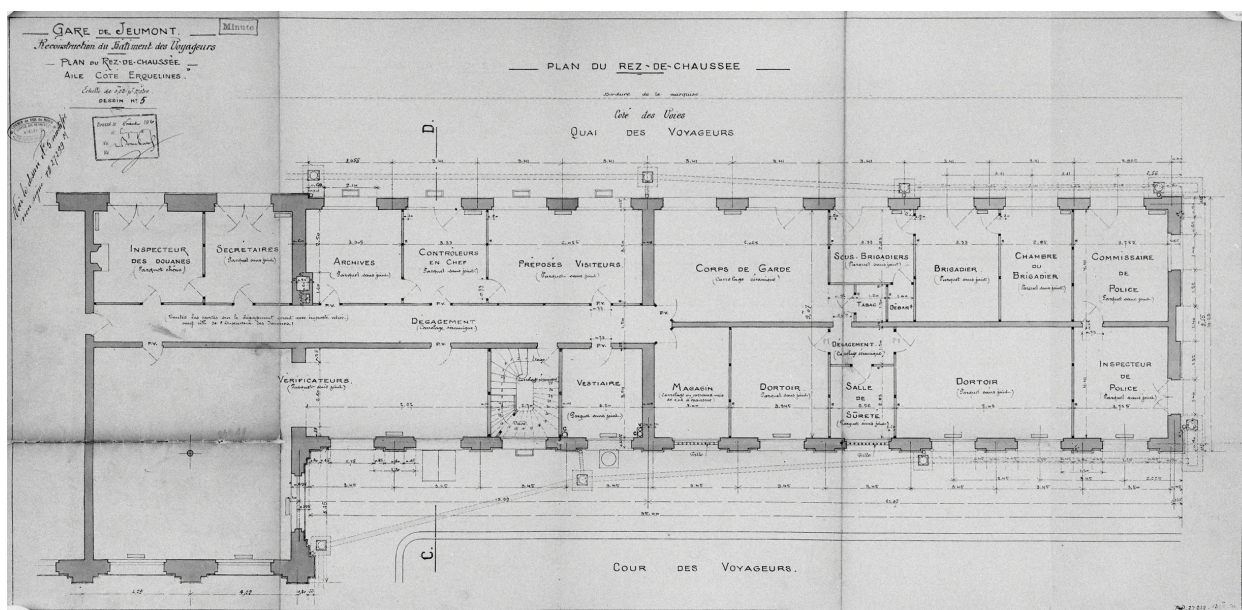
Dossiers de synthèse :

Présentation de la commune de Jeumont (IA59001366) Hauts-de-France, Nord, Jeumont

Oeuvre(s) contenue(s) :

Auteur(s) du dossier : Lucie Grembert, Sophie Luchier

Copyright(s) : (c) Région Hauts-de-France - Inventaire général



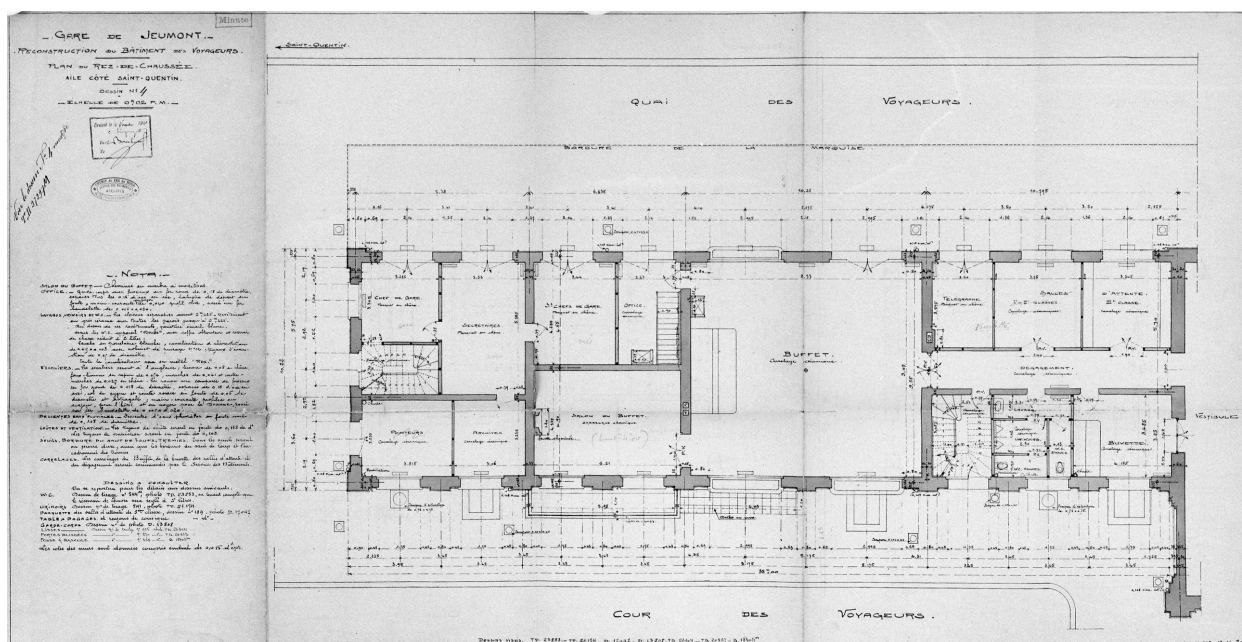
Projet (?) de plan du rez-de-chaussée du bâtiment des voyageurs (aile ouest ?) : plan n° 5 par C. Ligny, 13 novembre 1920 (Archives SNCF, Service Bâtiments, Lille).

IVR31_20015900982X

Auteur de l'illustration (reproduction) : Pierre Thibaut

Date de prise de vue : 2001

(c) Région Hauts-de-France - Inventaire général ; (c) SNCF
reproduction soumise à autorisation du titulaire des droits d'exploitation



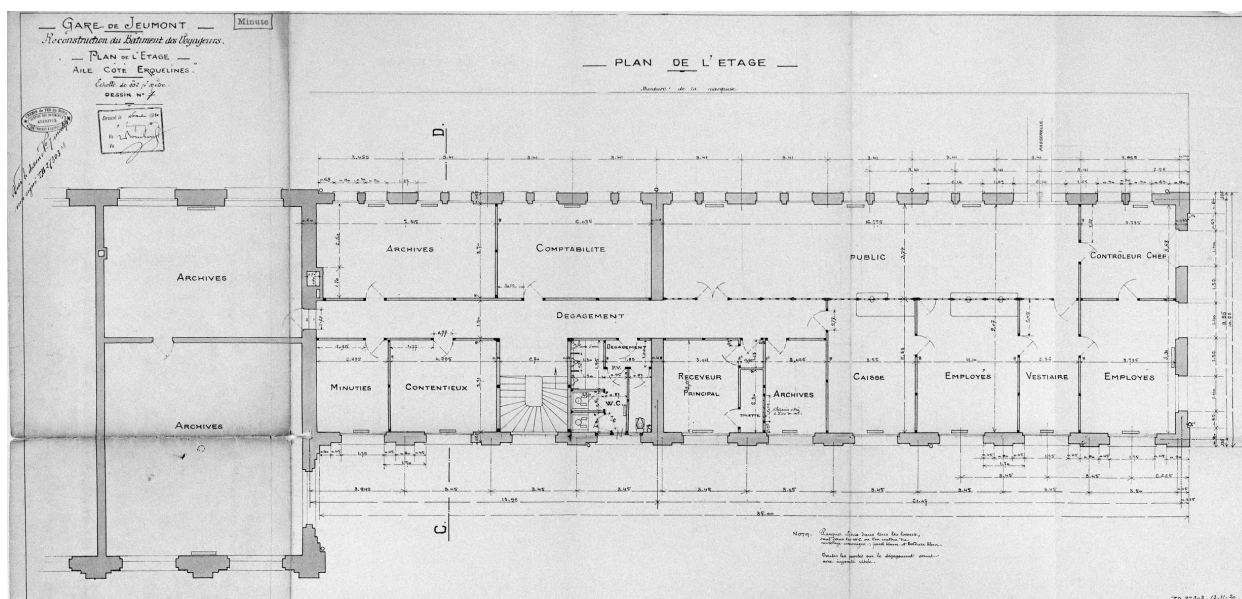
Projet (?) de plan du rez-de-chaussée du bâtiment des voyageurs (aile est ?) : plan n° 4, 13 novembre 1920 (Archives SNCF, Service Bâtiments, Lille).

IVR31_20015901175V

Auteur de l'illustration (reproduction) : Pierre Thibaut

Date de prise de vue : 2001

(c) Région Hauts-de-France - Inventaire général ; (c) SNCF
reproduction soumise à autorisation du titulaire des droits d'exploitation



Projet (?) de plan de l'étage du bâtiment des voyageurs (aile ouest ?) ; plan n° 7, 13 novembre 1920 (Archives SNCF, Service Bâtiments, Lille).

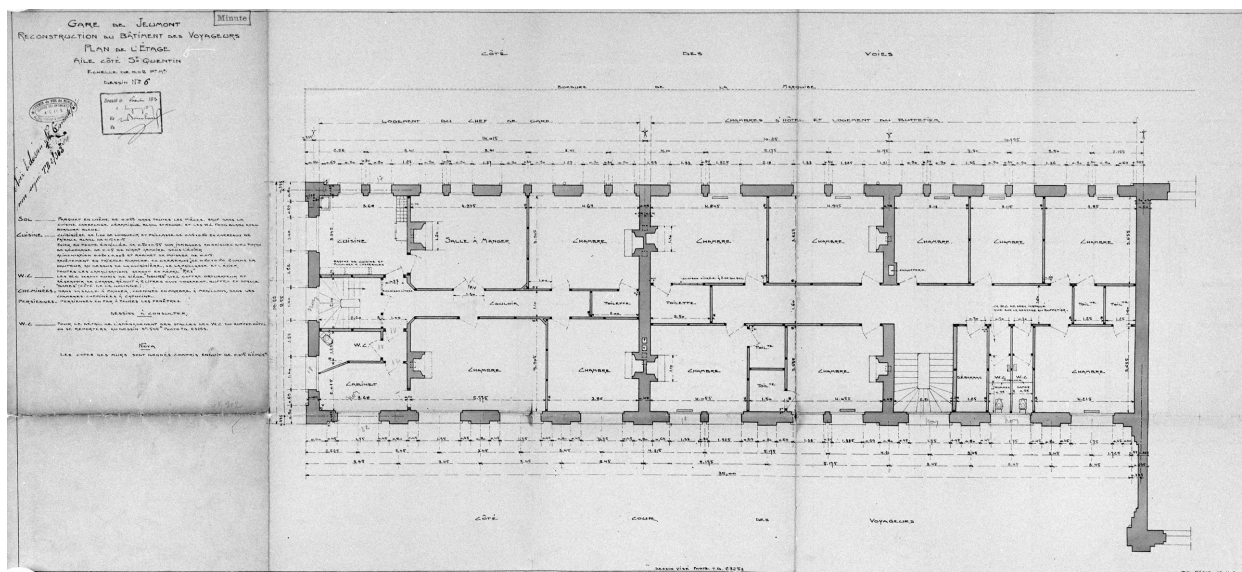
IVR31_20015901174V

Auteur de l'illustration (reproduction) : Pierre Thibaut

Date de prise de vue : 2001

(c) Région Hauts-de-France - Inventaire général ; (c) SNCF

reproduction soumise à autorisation du titulaire des droits d'exploitation



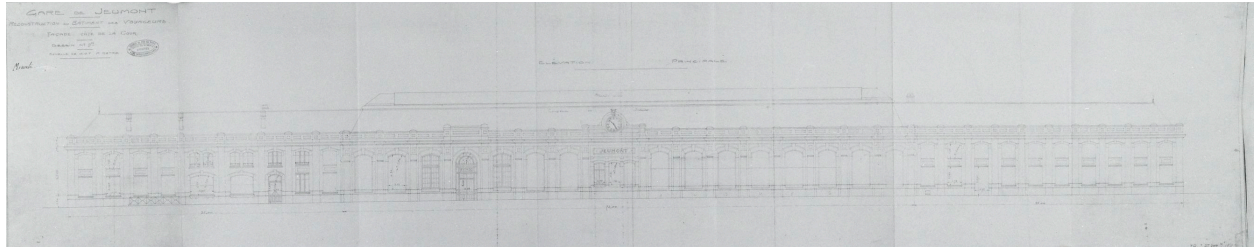
Projet (?) de plan de l'étage du bâtiment des voyageurs (aile est ?), dessin : plan n° 6, 13 novembre 1920 (Archives SNCF, Service Bâtiments, Lille).

IVR31_20015901173V

Auteur de l'illustration (reproduction) : Pierre Thibaut

Date de prise de vue : 2001

(c) Région Hauts-de-France - Inventaire général ; (c) SNCF
reproduction soumise à autorisation du titulaire des droits d'exploitation



Élévation antérieure du bâtiment des voyageurs, dessin : plan n° 9, 13 novembre 1920 (Archives SNCF, Service Bâtiments, Lille).

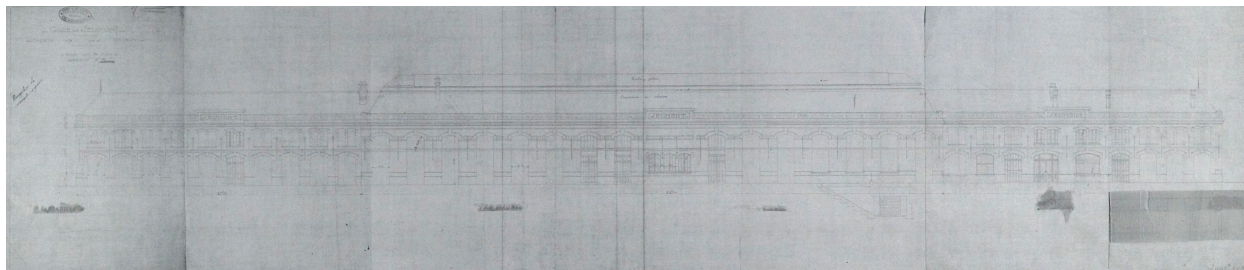
IVR31_20015901020X

Auteur de l'illustration (reproduction) : Pierre Thibaut

Date de prise de vue : 2001

(c) Région Hauts-de-France - Inventaire général ; (c) SNCF

reproduction soumise à autorisation du titulaire des droits d'exploitation



Élévation postérieure (côté voies) du bâtiment des voyageurs : plan n° 10, 13 novembre 1920 (Archives SNCF, Service Bâtiments, Lille).

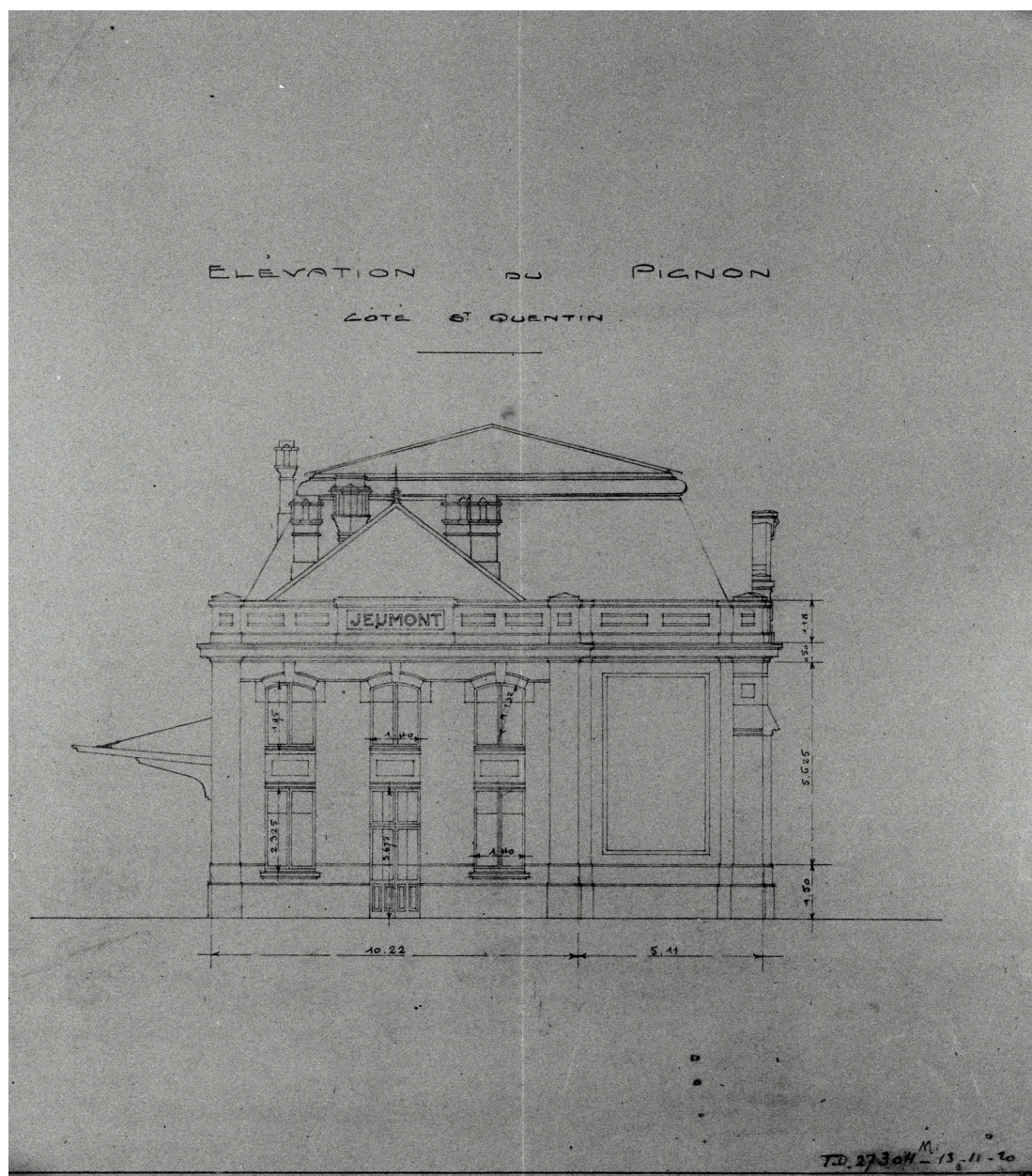
IVR31_20015901021X

Auteur de l'illustration (reproduction) : Pierre Thibaut

Date de prise de vue : 2001

(c) Région Hauts-de-France - Inventaire général ; (c) SNCF

reproduction soumise à autorisation du titulaire des droits d'exploitation



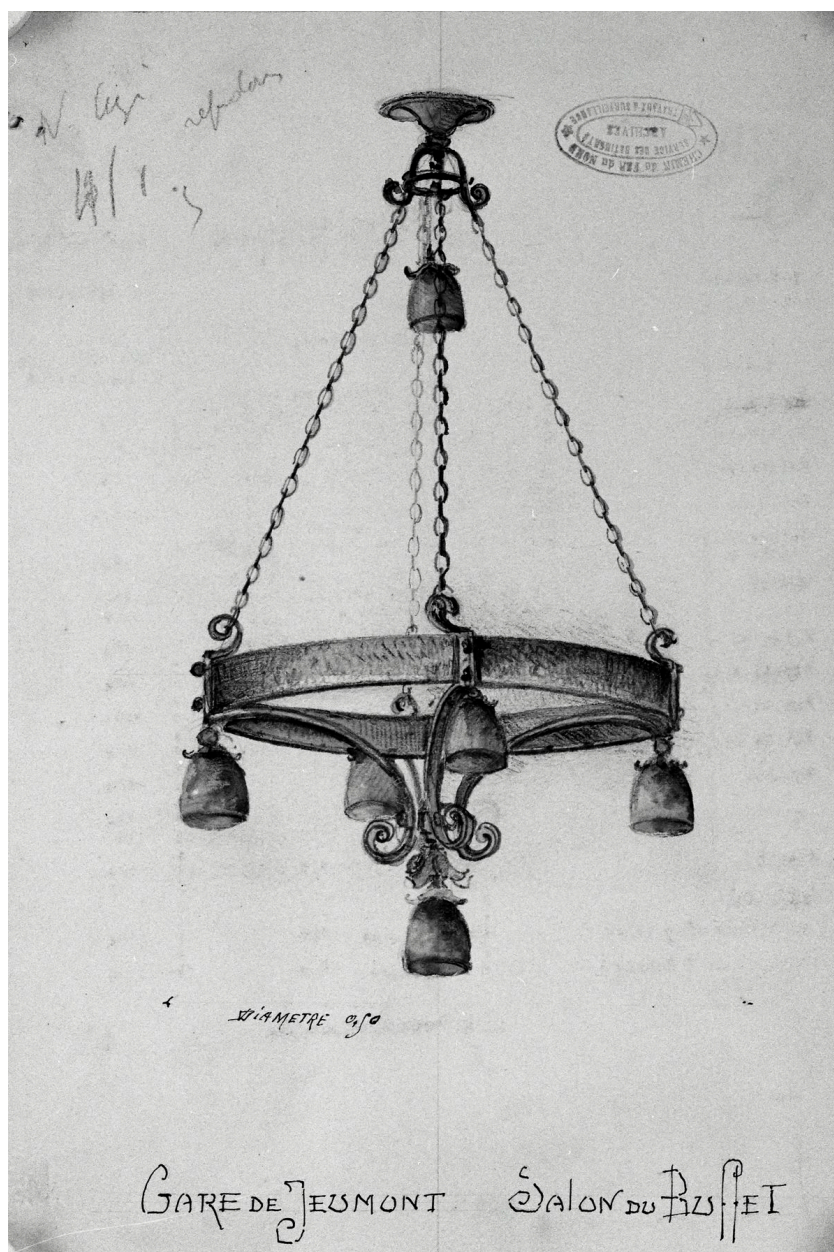
Coupe du bâtiment des voyageurs : plan, 13 novembre 1920 (Archives SNCF, Service Bâtiments, Lille).

IVR31_20015900991X

Auteur de l'illustration (reproduction) : Pierre Thibaut

Date de prise de vue : 2001

(c) Région Hauts-de-France - Inventaire général ; (c) SNCF
reproduction soumise à autorisation du titulaire des droits d'exploitation



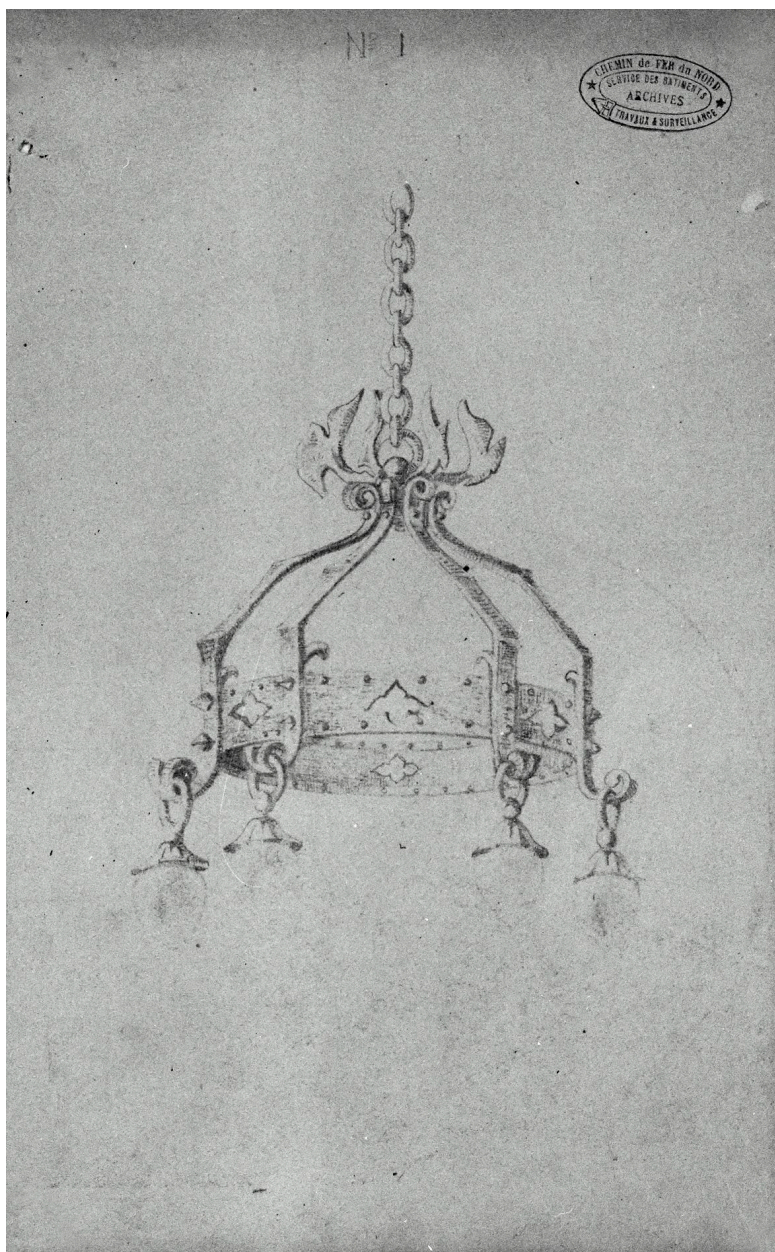
Projet de luminaire pour le salon du buffet de la gare : dessin au crayon rehaussé de couleur, H. 31 cm et L. 24 cm, sans date ni signature (Archives SNCF, Service Bâtiments, Lille).

IVR31_20015900993X

Auteur de l'illustration (reproduction) : Pierre Thibaut

Date de prise de vue : 2001

(c) Région Hauts-de-France - Inventaire général ; (c) SNCF
reproduction soumise à autorisation du titulaire des droits d'exploitation



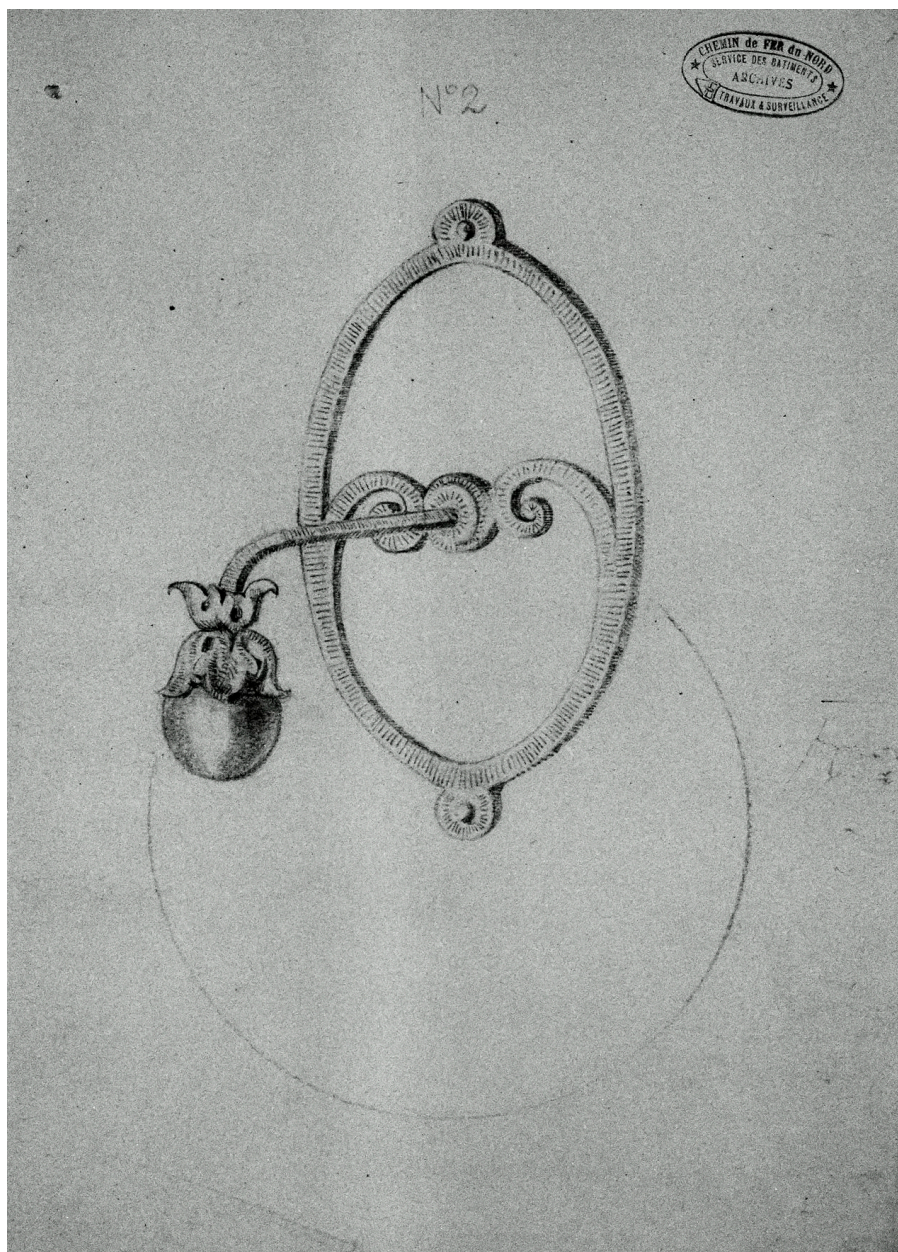
Modèle de luminaire (n° 1), tirage papier, H. 31 cm et L. 24 cm, sans date ni signature (Archives SNCF, Service Bâtiments, Lille).

IVR31_20015900994X

Auteur de l'illustration : Pierre Thibaut

Date de prise de vue : 2001

(c) Région Hauts-de-France - Inventaire général ; (c) SNCF
reproduction soumise à autorisation du titulaire des droits d'exploitation



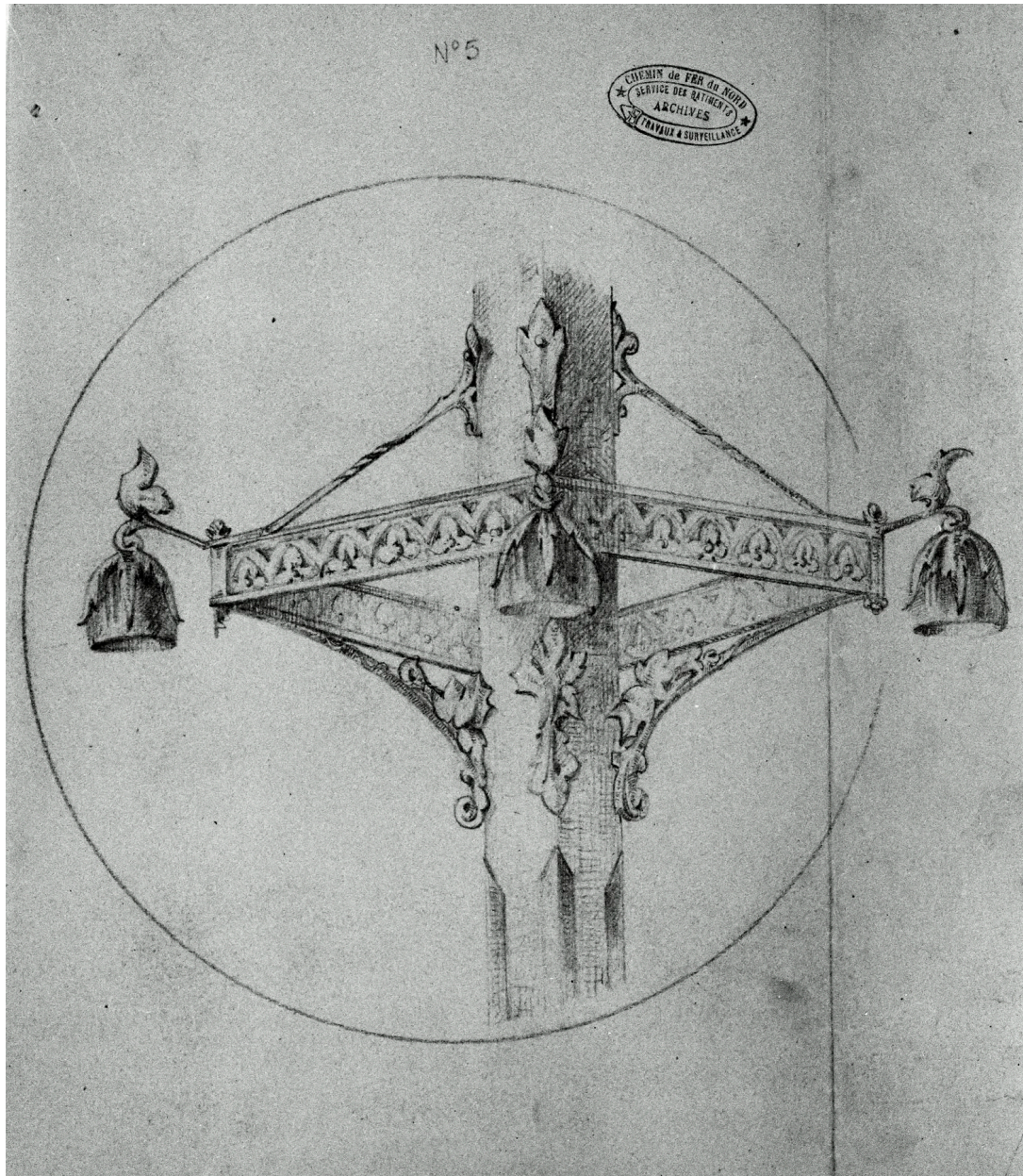
Modèle de luminaire (n° 2), tirage papier, H. 31 cm et L. 24 cm, sans date ni signature (Archives SNCF, Service Bâtiments, Lille).

IVR31_20015900995X

Auteur de l'illustration (reproduction) : Pierre Thibaut

Date de prise de vue : 2001

(c) Région Hauts-de-France - Inventaire général ; (c) SNCF
reproduction soumise à autorisation du titulaire des droits d'exploitation



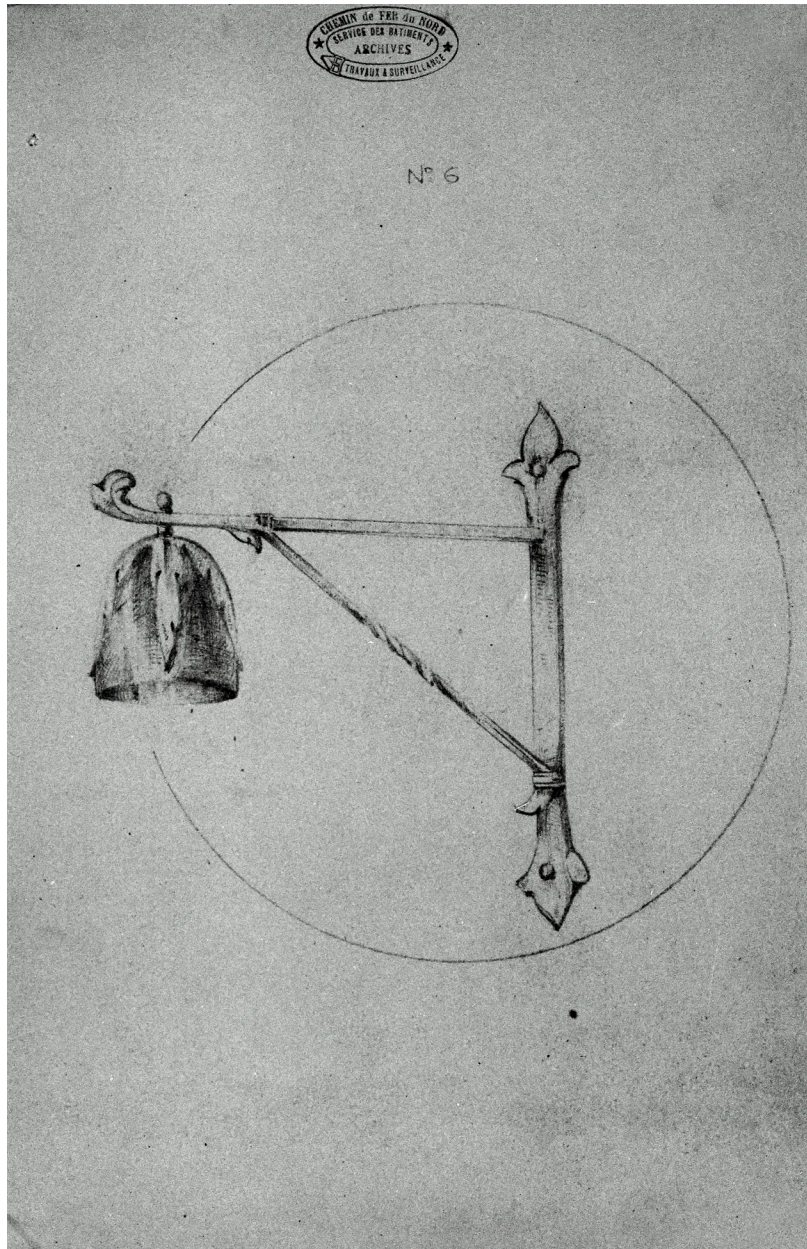
Modèle de luminaire (n° 5), tirage papier, H. 31 cm et L. 24 cm, sans date ni signature (Archives SNCF, Service Bâtiments, Lille).

IVR31_20015901000X

Auteur de l'illustration (reproduction) : Pierre Thibaut

Date de prise de vue : 2001

(c) Région Hauts-de-France - Inventaire général ; (c) SNCF
reproduction soumise à autorisation du titulaire des droits d'exploitation



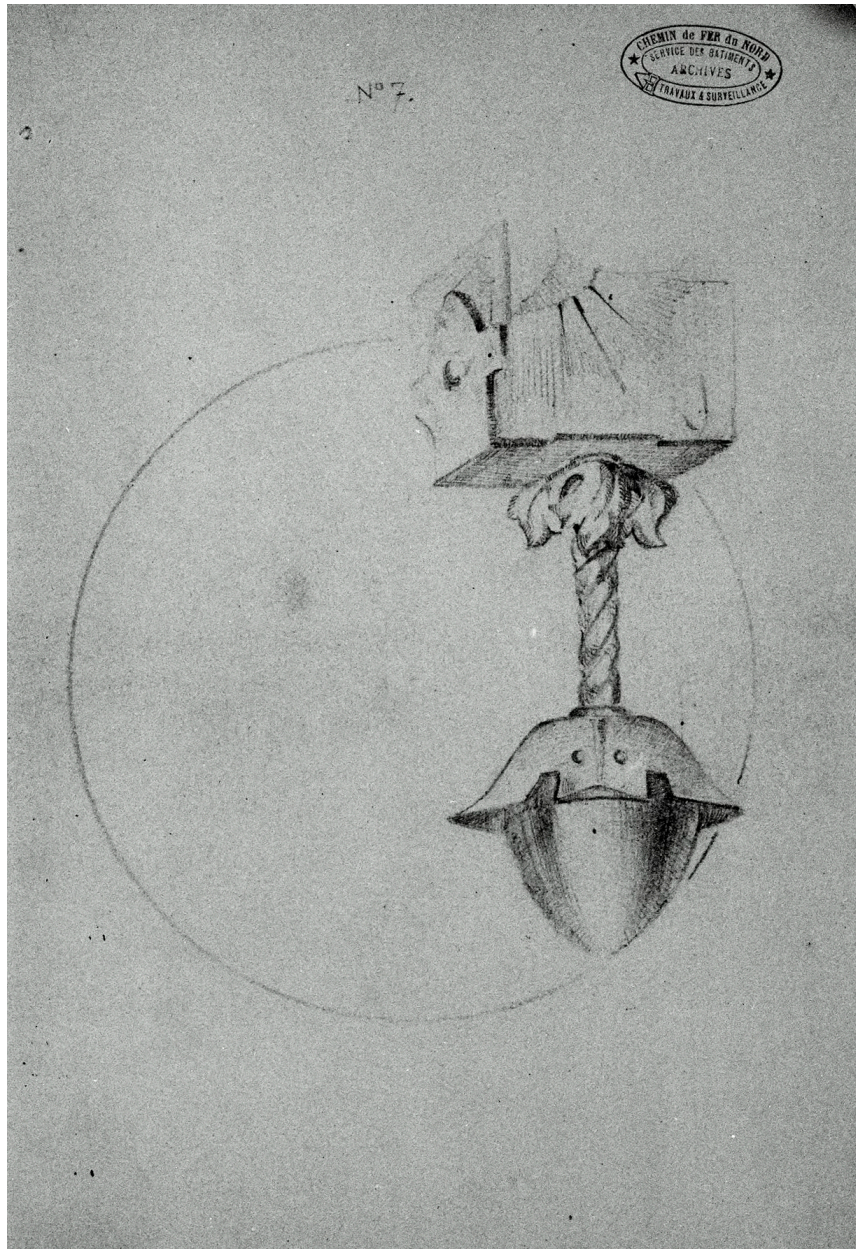
Modèle de luminaire (n° 6), tirage papier, H. 31 cm et L. 24 cm, sans date ni signature (Archives SNCF, Service Bâtiments, Lille).

IVR31_20015901002X

Auteur de l'illustration (reproduction) : Pierre Thibaut

Date de prise de vue : 2001

(c) Région Hauts-de-France - Inventaire général ; (c) SNCF
reproduction soumise à autorisation du titulaire des droits d'exploitation



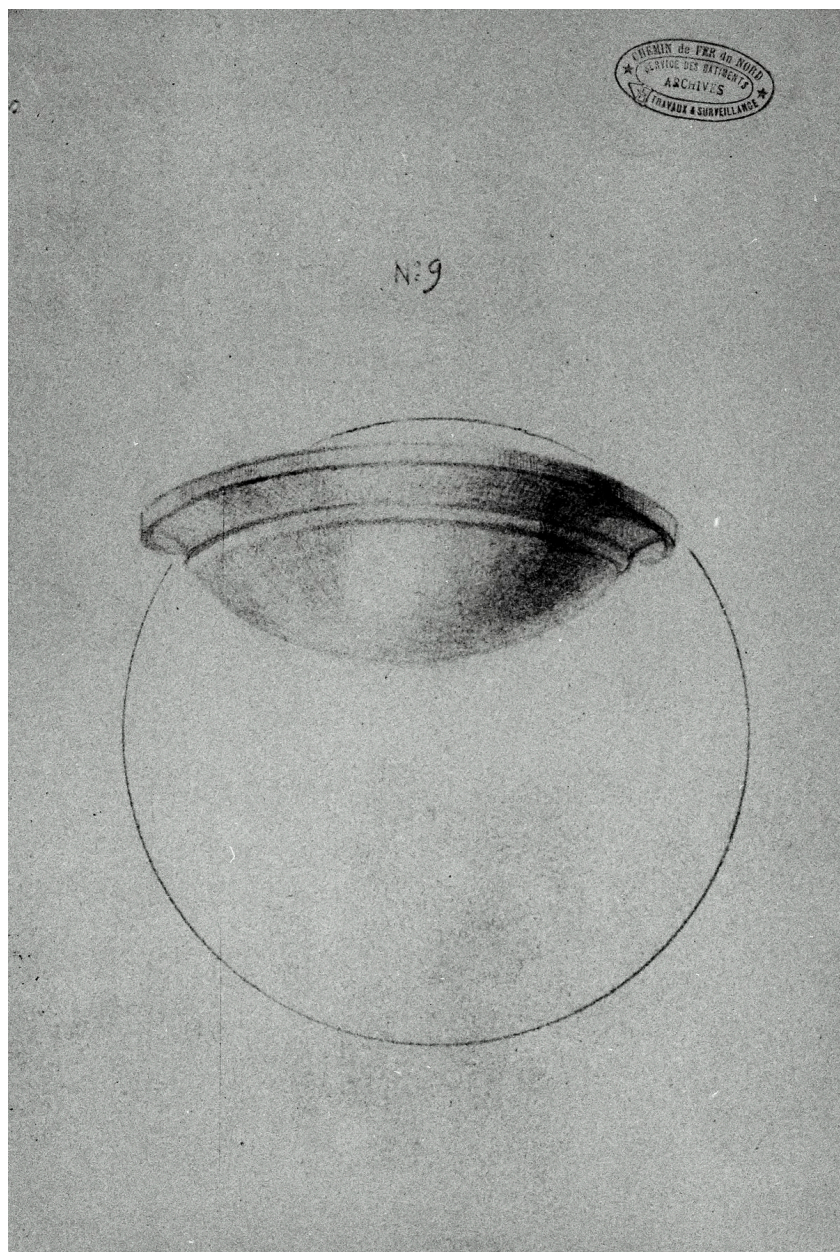
Modèle de luminaire (n° 7), tirage papier, H. 31 cm et L. 24 cm, sans date ni signature (Archives SNCF, Service Bâtiments, Lille).

IVR31_20015901001X

Auteur de l'illustration (reproduction) : Pierre Thibaut

Date de prise de vue : 2001

(c) Région Hauts-de-France - Inventaire général ; (c) SNCF
reproduction soumise à autorisation du titulaire des droits d'exploitation



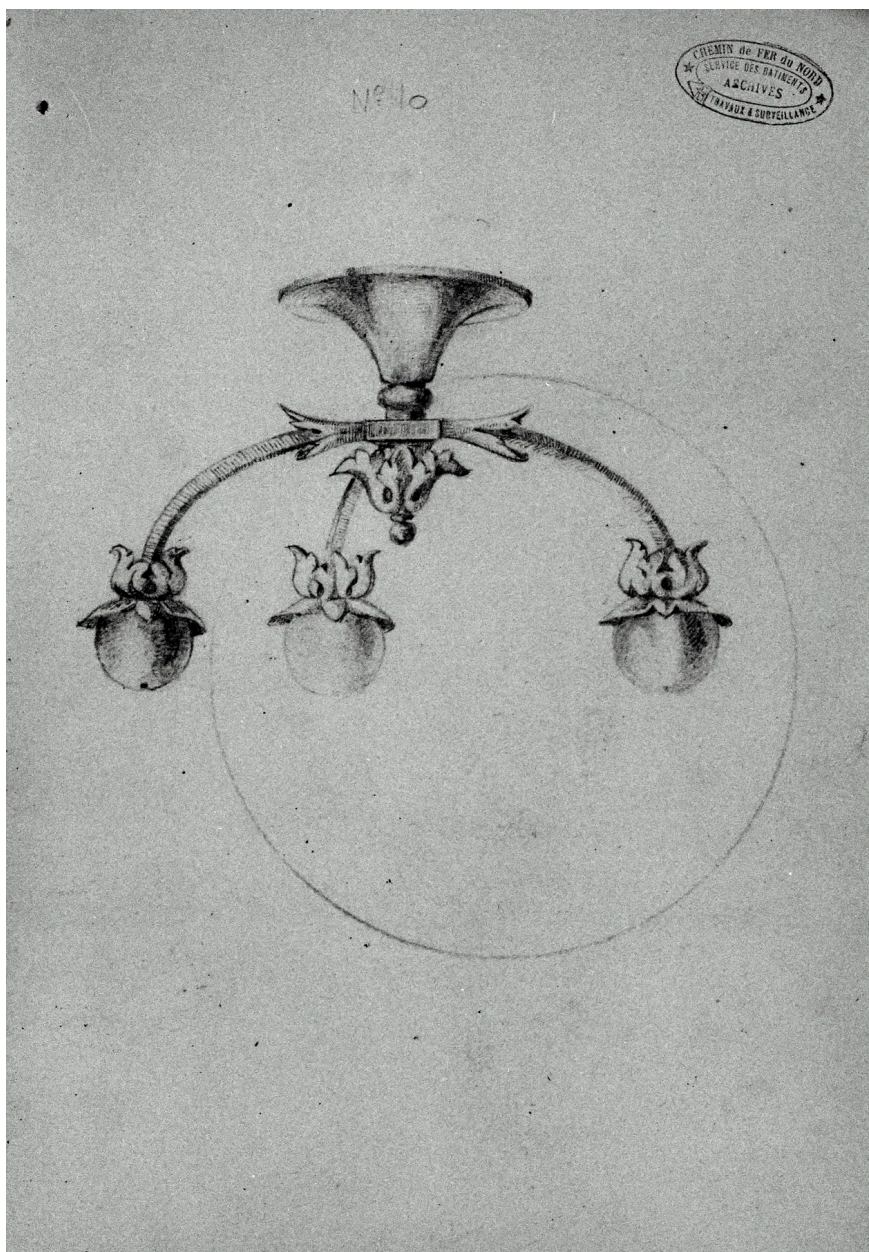
Modèle de luminaire (n° 9), tirage papier, H. 31 cm et L. 24 cm, sans date ni signature (Archives SNCF, Service Bâtiments, Lille).

IVR31_20015900999X

Auteur de l'illustration (reproduction) : Pierre Thibaut

Date de prise de vue : 2001

(c) Région Hauts-de-France - Inventaire général ; (c) SNCF
reproduction soumise à autorisation du titulaire des droits d'exploitation



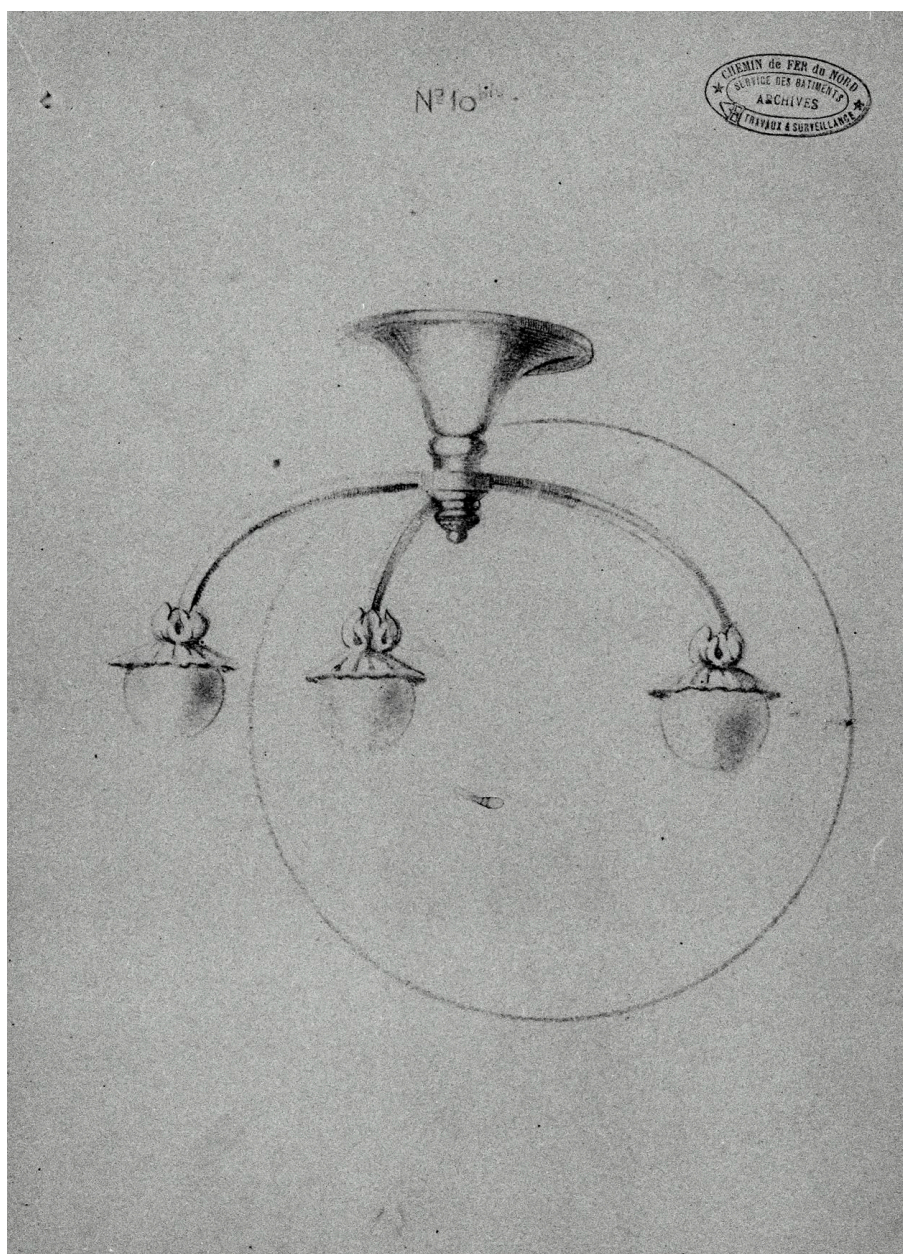
Modèle de luminaire (n° 10), tirage papier, H. 31 cm et L. 24 cm, sans date ni signature (Archives SNCF, Service Bâtiments, Lille).

IVR31_20015900998X

Auteur de l'illustration (reproduction) : Pierre Thibaut

Date de prise de vue : 2001

(c) Région Hauts-de-France - Inventaire général ; (c) SNCF
reproduction soumise à autorisation du titulaire des droits d'exploitation



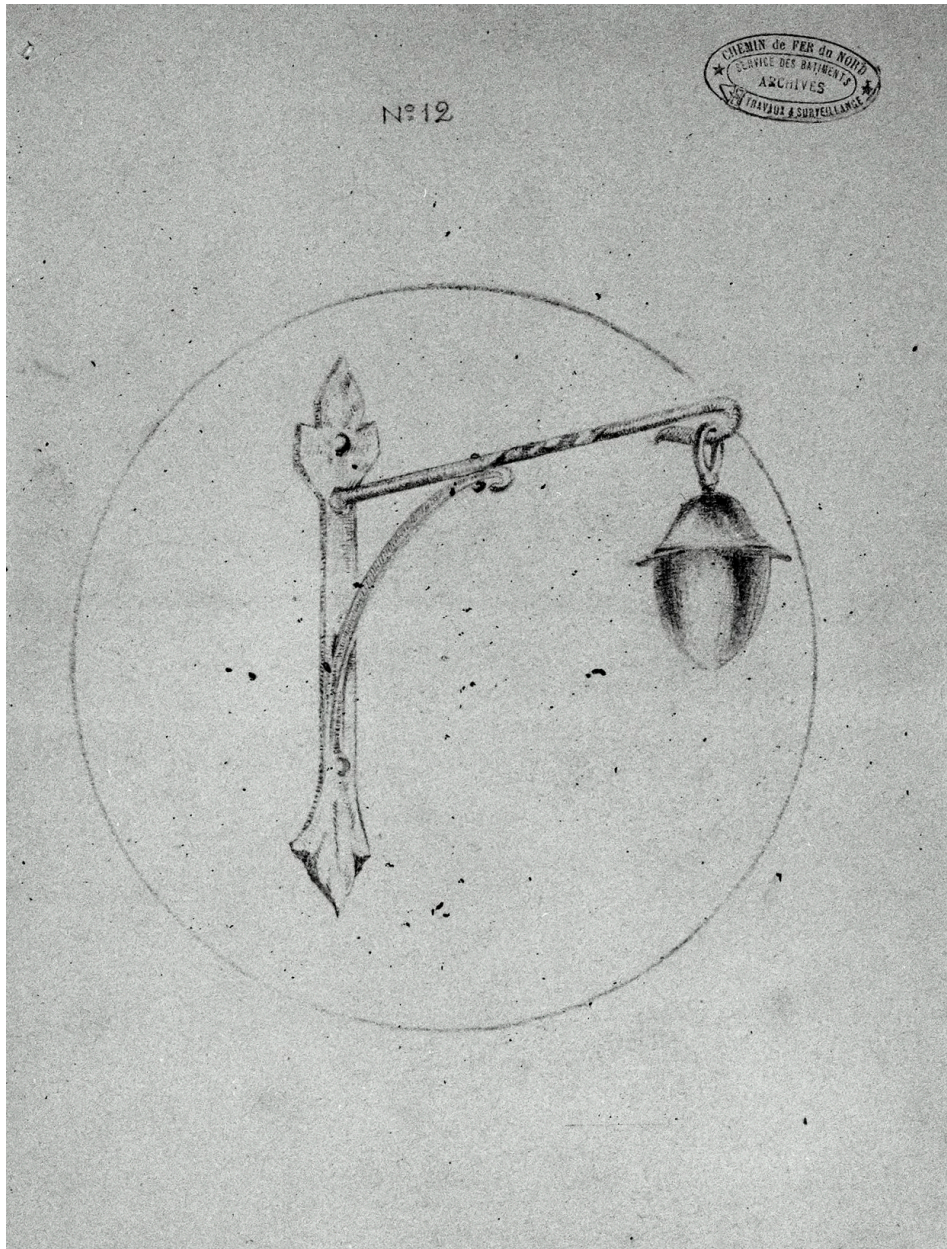
Modèle de luminaire (n° 10 bis), tirage papier, H. 31 cm et L. 24 cm, sans date ni signature (Archives SNCF, Service Bâtiments, Lille).

IVR31_20015900997X

Auteur de l'illustration (reproduction) : Pierre Thibaut

Date de prise de vue : 2001

(c) Région Hauts-de-France - Inventaire général ; (c) SNCF
reproduction soumise à autorisation du titulaire des droits d'exploitation



Modèle de luminaire (n° 12), tirage papier, H. 31 cm et L. 24 cm, sans date ni signature (Archives SNCF, Service Bâtiments, Lille).

IVR31_20015900996X

Auteur de l'illustration (reproduction) : Pierre Thibaut

Date de prise de vue : 2001

(c) Région Hauts-de-France - Inventaire général ; (c) SNCF
reproduction soumise à autorisation du titulaire des droits d'exploitation



Vue partielle de l'élévation antérieure de l'ancienne gare, carte postale ancienne, sans date. In ROUSSELLE, Christian et DESSAGER, André. Mémoire en images : Jeumont et Marpent. Joué-lès-Tours : Alan Sutton, 1997, p. 40.

IVR31_20015902111ZB

Auteur de l'illustration (reproduction) : Pierre Thibaut

Date de prise de vue : 2001

(c) Région Hauts-de-France - Inventaire général

reproduction soumise à autorisation du titulaire des droits d'exploitation



Vue partielle de l'élévation antérieure de la nouvelle gare, carte postale ancienne, sans date. L. Couture, éditeur, Hautmont. In ROUSSELLE, Christian et DESSAGER, André. Mémoire en images : Jeumont et Marpent. Joué-lès-Tours : Alan Sutton, 1997, p. 50.

Référence du document reproduit :

- ROUSSEL Christian, MESSAGER André. **Mémoires en images : Jeumont et Marpent.** Joué-lès-Tours : Alan Sutton, 1997.

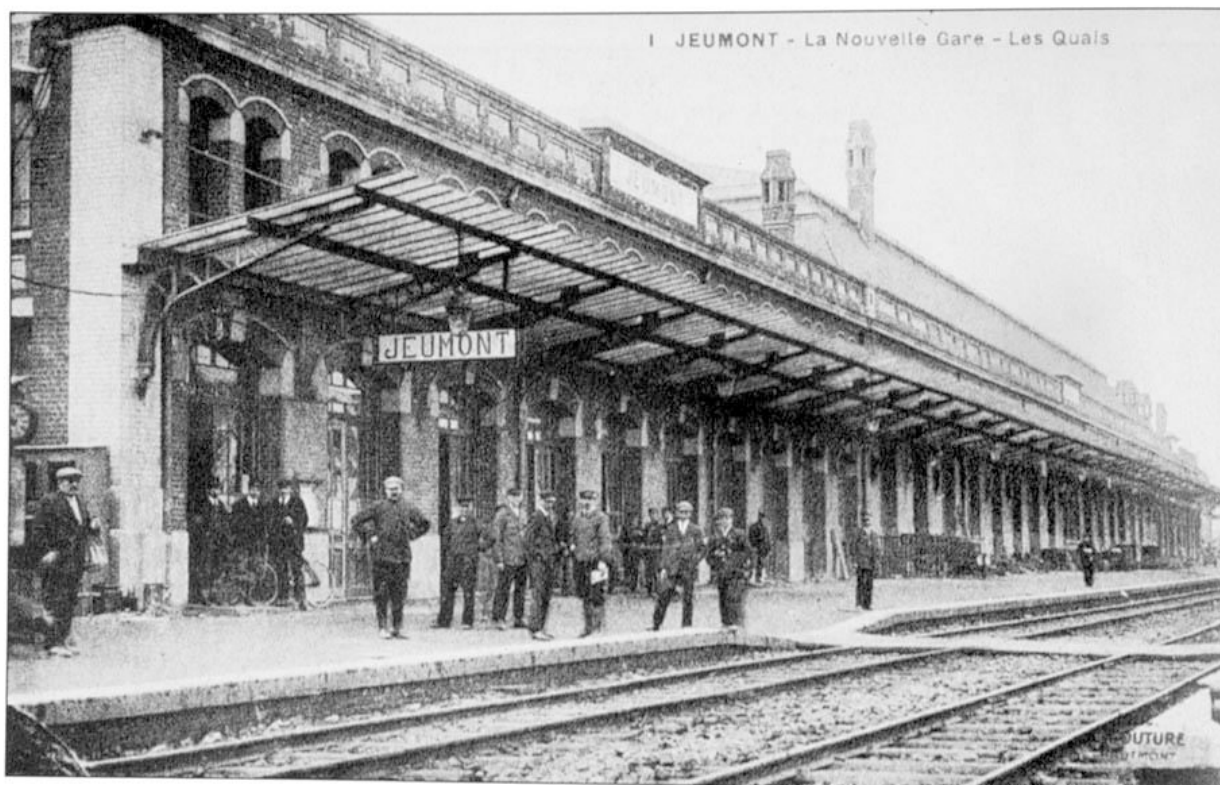
IVR31_20015902113ZB

Auteur de l'illustration : Pierre Thibaut

Date de prise de vue : 2001

(c) Région Hauts-de-France - Inventaire général

reproduction soumise à autorisation du titulaire des droits d'exploitation



Vue générale des quais de la nouvelle gare, carte postale ancienne, sans date. Couture éditeur, Hautmont. In ROUSSELLE, Christian et DESSAGER, André. Mémoire en images : Jeumont et Marpent. Joué-lès-Tours : Alan Sutton, 1997, p. 50.

Référence du document reproduit :

- ROUSSEL Christian, MESSAGER André. **Mémoires en images : Jeumont et Marpent.** Joué-lès-Tours : Alan Sutton, 1997.

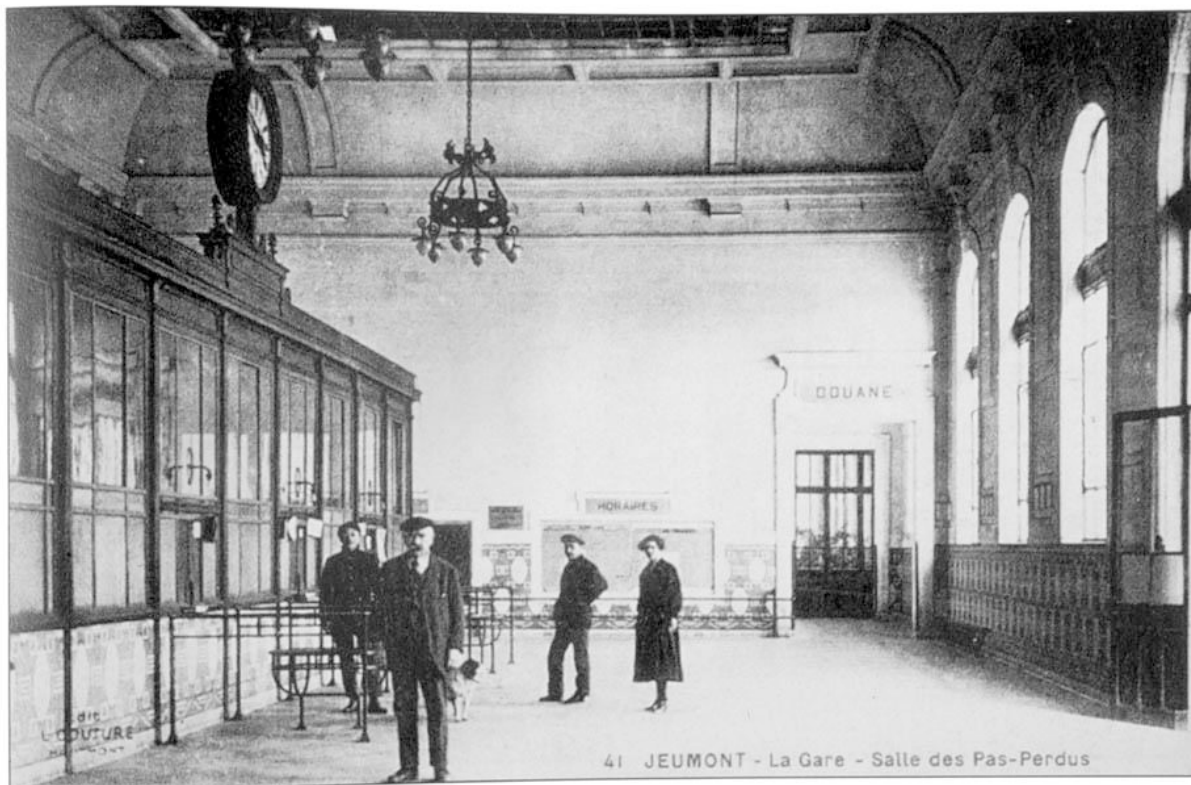
IVR31_20015902103ZB

Auteur de l'illustration (reproduction) : Pierre Thibaut

Date de prise de vue : 2001

(c) Région Hauts-de-France - Inventaire général

reproduction soumise à autorisation du titulaire des droits d'exploitation



La salle des pas perdus de la nouvelle gare, les guichets et le luminaire n° 1 du catalogue du ferronnier Lerolle, carte postale ancienne, sans date, vers 1930. L. Couture, éditeur, Hautmont. In ROUSSELLE, Christian et DESSAGER, André. Mémoire en images : Jeumont et Marpent. Joué-lès-Tours : Alan Sutton, 1997, p. 51.

Référence du document reproduit :

- ROUSSEL Christian, MESSAGER André. **Mémoires en images : Jeumont et Marpent.** Joué-lès-Tours : Alan Sutton, 1997.

IVR31_20015902110ZB

Auteur de l'illustration (reproduction) : Pierre Thibaut

Date de prise de vue : 2001

(c) Région Hauts-de-France - Inventaire général

reproduction soumise à autorisation du titulaire des droits d'exploitation



Le buffet de la nouvelle gare ; les luminaires n° 5 et 6 du catalogue du feronnier Lerolle, carte postale ancienne, sans date, vers 1930. L. Couture, éditeur, Hautmont. In ROUSSELLE, Christian et DESSAGER, André. Mémoire en images : Jeumont et Marpent. Joué-lès-Tours : Alan Sutton, 1997, p. 51.

Référence du document reproduit :

- ROUSSEL Christian, MESSAGER André. **Mémoires en images : Jeumont et Marpent.** Joué-lès-Tours : Alan Sutton, 1997.

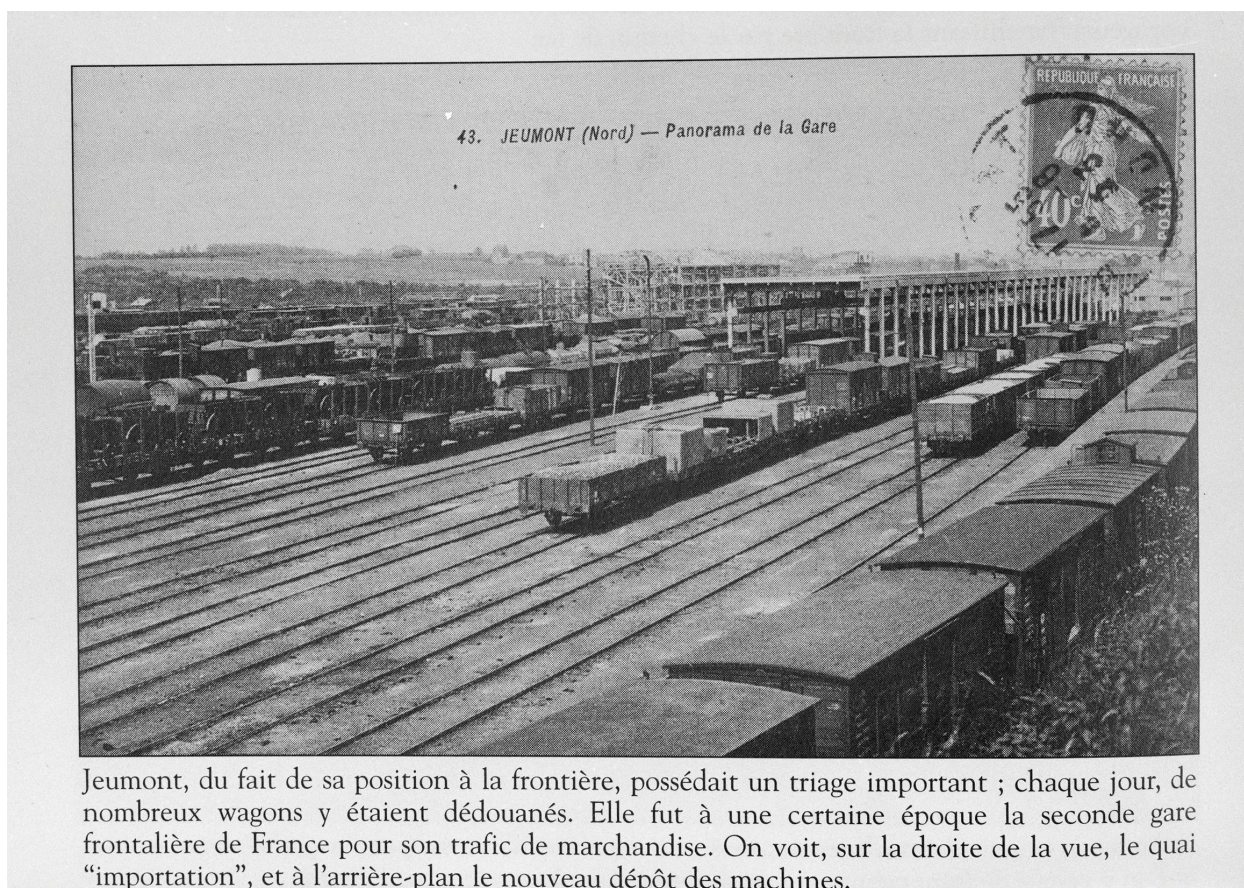
IVR31_20015902112ZB

Auteur de l'illustration (reproduction) : Pierre Thibaut

Date de prise de vue : 2001

(c) Région Hauts-de-France - Inventaire général

reproduction soumise à autorisation du titulaire des droits d'exploitation



Vue panoramique de la gare de triage et de la douane (?), carte postale ancienne, sans date, auteur inconnu. In ROUSSELLE, Christian et DESSAGER, André. *Mémoire en images : Jeumont et Marpent*. Joué-lès-Tours : Alan Sutton, 1997, p. 52.

Référence du document reproduit :

- ROUSSEL Christian, MESSAGER André. **Mémoires en images : Jeumont et Marpent**. Joué-lès-Tours : Alan Sutton, 1997.

IVR31_20025902089XB

Auteur de l'illustration (reproduction) : Thierry Petitberghien

Date de prise de vue : 2002

(c) Région Hauts-de-France - Inventaire général

reproduction soumise à autorisation du titulaire des droits d'exploitation



Vue de trois quarts de l'élévation antérieure (sud).

IVR31_20025900384ZA

Auteur de l'illustration : Thierry Petitberghien

Date de prise de vue : 2002

(c) Région Hauts-de-France - Inventaire général
reproduction soumise à autorisation du titulaire des droits d'exploitation



Vue générale de l'élévation postérieure (nord).

IVR31_20025902149ZA

Auteur de l'illustration : Thierry Petitberghien

Date de prise de vue : 2002

(c) Région Hauts-de-France - Inventaire général

reproduction soumise à autorisation du titulaire des droits d'exploitation



Vue générale de la salle des pas perdus.

IVR31_20025900348V

Auteur de l'illustration : Thierry Petitberghien

Date de prise de vue : 2002

(c) Région Hauts-de-France - Inventaire général

reproduction soumise à autorisation du titulaire des droits d'exploitation



Entrée de la salle des pas perdus et couloir menant vers les bureaux de la douane.

IVR31_20025900347V

Auteur de l'illustration : Thierry Petitberghien

Date de prise de vue : 2002

(c) Région Hauts-de-France - Inventaire général

reproduction soumise à autorisation du titulaire des droits d'exploitation



Décor de mosaïque de la salle des pas perdus et enfilade des bureaux de la douane.

IVR31_20025900346V

Auteur de l'illustration : Thierry Petitberghien

Date de prise de vue : 2002

(c) Région Hauts-de-France - Inventaire général

reproduction soumise à autorisation du titulaire des droits d'exploitation